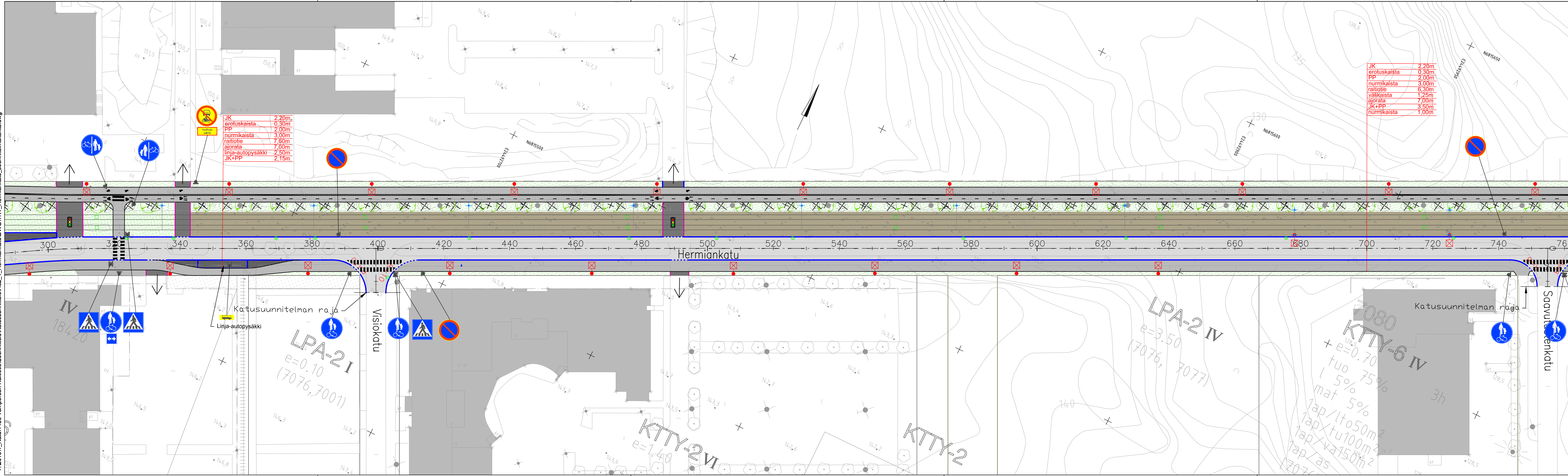


Y:\201511_Raitiotie\1450 Tampereen RaitiotieSuunnittelu\Katusuunnittelu\Ho2_1_Hermiankatu\DWG\TRT_Hermiankatu_suunnitelma\katkatta.dwg



JK	2,20m
erotuskaista	0,30m
PP	2,00m
nummikaista	3,00m
raitiotie	6,30m
välkäkaista	1,25m
ajorata	7,00m
JK+PP	3,50m
nummikaista	1,00m

JK	2,20m
erotuskaista	0,30m
PP	2,00m
nummikaista	3,00m
raitiotie	7,60m
ajorata	7,00m
linja-autopysäkki	2,50m
JK+PP	2,15m

MERKKIEN SELITYKSET

- Reunatuki
- Reunatuki, matala
- Reunatuki, tasoon upotettu
- Ajorata, asfaltti
- Jalkakäytävä/pyörätie/yhdistetty JK+PP, asfaltti
- Raitiotie, sepeliraide, sepeli
- Raitiotie, viherraidte, nurmi
- Käsijohteellinen jalkakäytävän kaide, H=1,1 m
- Betonikiveys, pysäkkien odotustilat
- Betonikiveys, jalankulkualueet ja saarekkeet
- Betonikiveys, valkoinen (varoitusalue)
- Nupukiveys, harmaa
- Noppakiveys, harmaa
- Kenttäkiveys
- Nurmikko
- Nykyinen puu, poistettava
- Uusi istutettava puu
- Tonttiliittymä/ katkaistava tonttiliittymä
- Pyöräpysäköinti
- Liikennevalo ohjattu liittymä / suojatien ylitys
- Uusi hulevesikaivo
- Uusi raitiotien hulevesikaivo
- Pylväät
- Seinäkiinnike
- Uusi pylväsvalaisin
- Uusi vaijerivalaisin

Tässä suunnitelmassa on käytetty GK24 tasokoordinaatistoa ja N2000 korkeuskoordinaatistoa

Tampereen kaupunki
RAITIOTIEHANKE

**Kaupunkiympäristön
kehittäminen**

HERMIANKATU		16828	Ylan päätös:
VÄLI: VISIOKATU – SAAVUTUSTENKATU			Suunnittelupäällikön päätös:
HERVANTA			§
KATUSUUNNITELMA			
KATUJÄRJESTELYPiIRUSTUS 1:500			
PLV 300 – 740			
RAITIOTIEALLIANSSI	Piirt. Krista Löf		
	Suunn. Krista Löf		
	Tark. Mika Kaukoranta		
		Piir.n:o	1/16828/2