

# Sosiaalinen kestävyys ja eriytymiskehitys

Erikoistutkija Paula Saikkonen &  
Tutkimuspäällikkö Timo Kauppinen  
Sosiaalipolitiikan tutkimus, THL

Tampere 20.9.2018



**URMI**

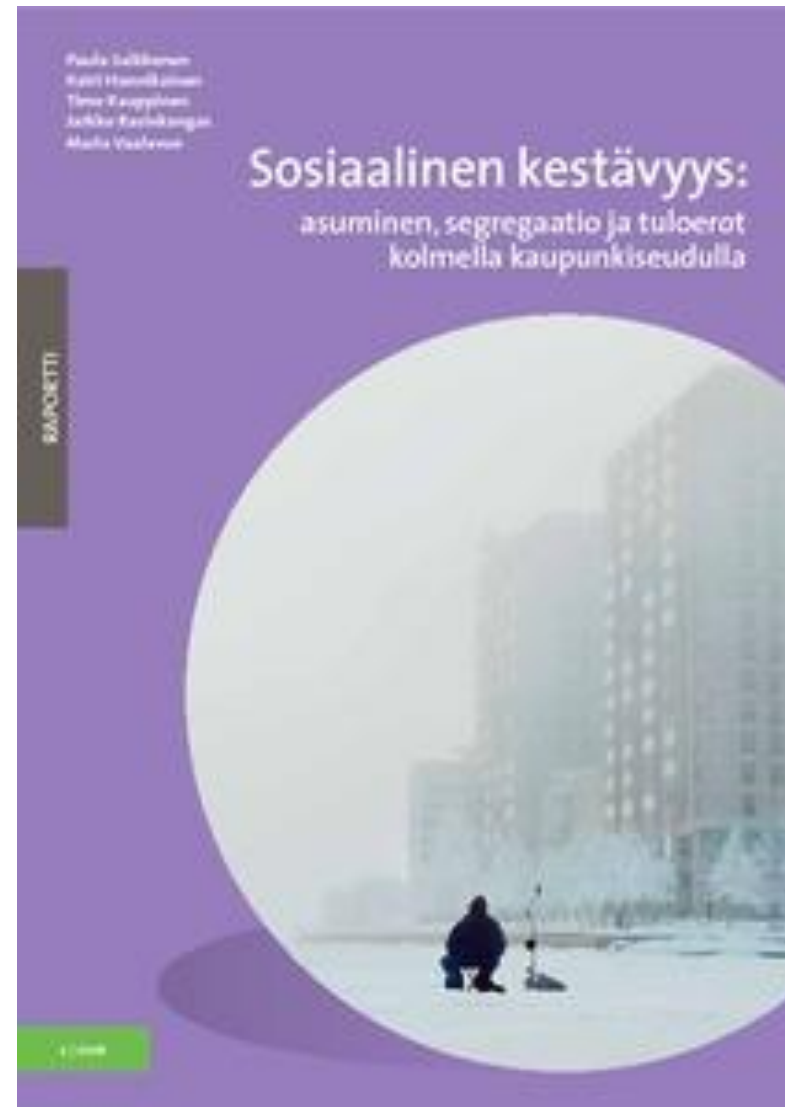


TERVEYDEN JA  
HYVINVOINNIN LAITOS

## **Sosiaalinen kestävyys:** asuminen, segregatio ja tuloerot kolmella kaupunkiseudulla

Saikkonen P., Hannikainen K., Kauppinen T., Rasinkangas J.  
& Vaalavuo M.

<http://urn.fi/URN:ISBN:978-952-343-084-6>



# ESITYKSEN SISÄLTÖ

- × **Sosiaalinen kestävyys**
- × **Eriytymiskehitys Tampereella**
- × **Katse tulevaan**

Miksi sosiaalinen  
kestävyys?

# Miksi sosiaalinen kestävyys?

- × **Sosiaalinen kestävyys pohjoismaisessa hyvinvointivaltiossa**
- × **Kaupunkikehityksen hyvät ja huonot puolet**
- × **Kestävä kaupunkikehitys sisältää kaikki kestävyiden osa-alueet**

*Aikajänne politiikkatoimissa?*

# Miten tarkas- tellaan?

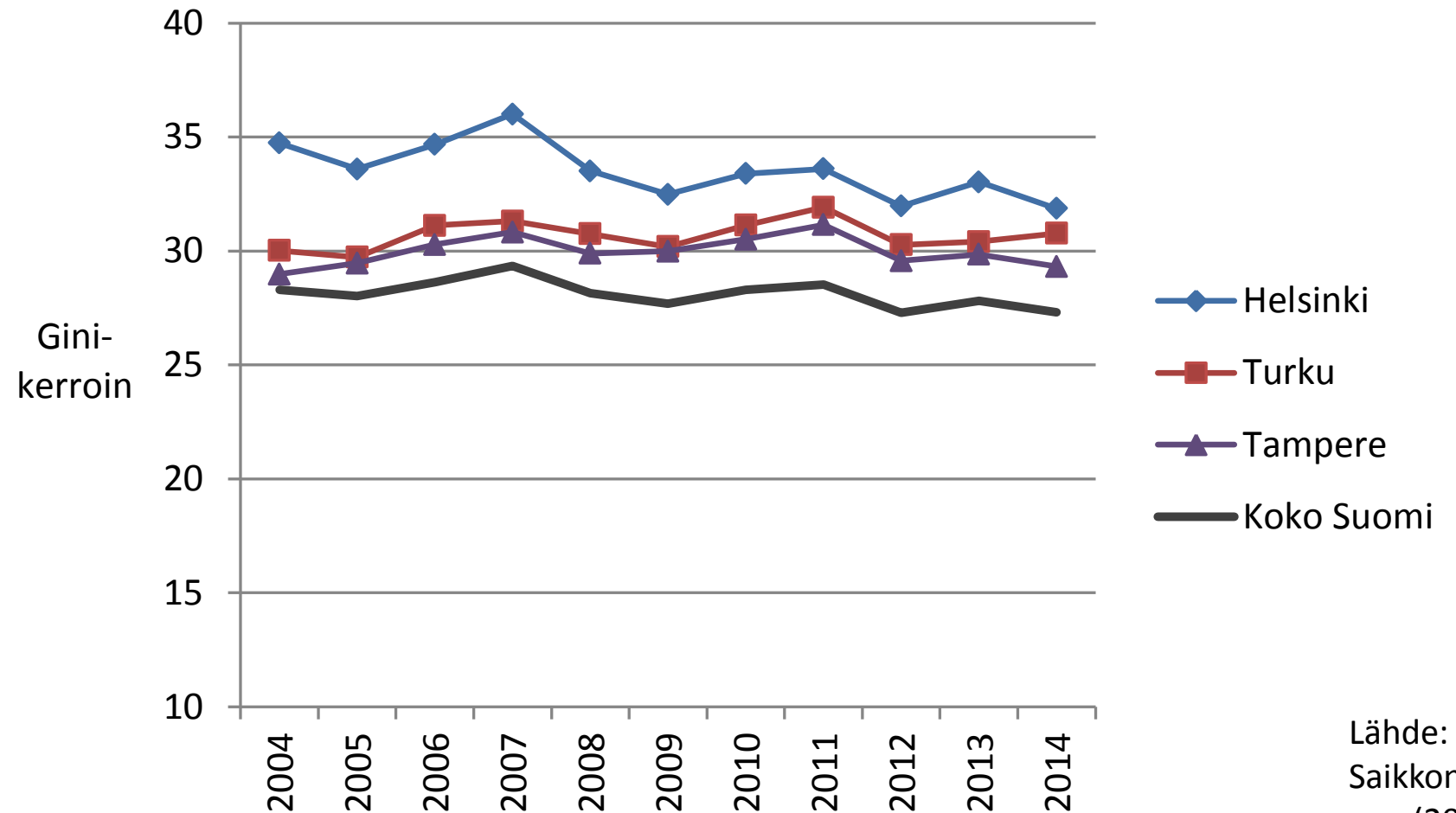
- × Kaupunkiseudut: Helsinki, Tampere & Turku
- × Trendien seuraaminen pitkällä aikajänteellä
- × Kaupunkiseutujen välillä on eroja

An aerial photograph of a forested landscape with a winding river and a large lake. A semi-transparent red map of Finland is overlaid on the image, with the word 'Tampere' written in white text over the central part of the map.

Tampere

**Tuloeroissa ei  
juuri muutosta  
Tampereella  
tutkimus-  
ajanjaksolla**

## Tuloerojen kehitys Helsingissä, Turussa ja Tampereella 2004–2014 Gini- kertoimella mitattuna, 20–64-vuotiaat

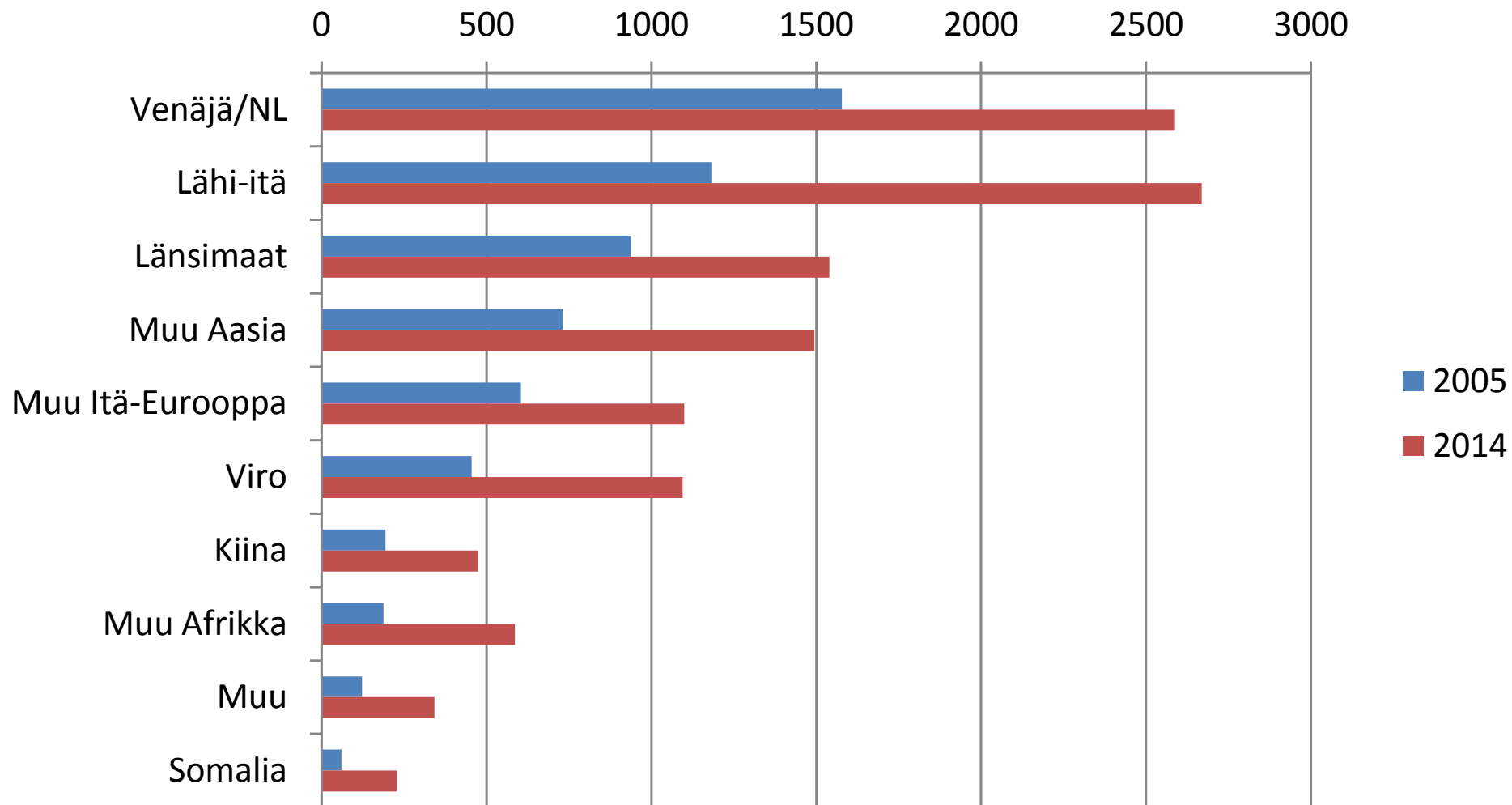




# Eriytyminen Eriytymis- kehitys, eriar- voisuus

- × Raportissa etninen tausta ja tulotaso tarkastelun kohteena
  - Fokuksessa työikäinen väestö
- × Erot asuinoloissa voivat kertoa eriarvoisuudesta
- × *Erilaisuusindeksi*: Verrataan kahta eri ryhmää (tuloryhmä, syntyperä); kuinka suuren osan tulisi vaihtaa asuinpaikkaa jommastakummasta ryhmästä, jotta ryhmät sijoittuisivat tasaisesti.
  - Arvot 0-100, sopimuksenvaraisuus

## Ulkomaalaissyntyisten 20-64-vuotiaiden määrä syntymämaaryhmittäin Tampereen seutukunnassa 2005 ja 2014



Mitä  
tiedetään  
asumisesta?

Liitekuviot  
1, 2, 3

- × **Omistusasuminen 2005-2014 *seutukunnassa***
  - *Suomalaissyntyiset* suurituloiset ei muutoksia
  - Keskituloisten omistusasuminen Tampereella vähenemässä
  - Pienituloisten omistusasuminen vähenemässä
- × **Omistusasumisessa yleistymistä ja vähenemistä eri maahanmuuttajaryhmissä 2005 ja 2014.**
- × **ARA-asunnot edelleen pienituloisten asumismuoto – tosin Tampereella ero markkinavuokriin ei yhtä selvä kuin Helsingissä.**

Alueellisessa eriytymisessä lievää  
erojen kasvua sekä tulotason että  
etnisen taustan mukaan

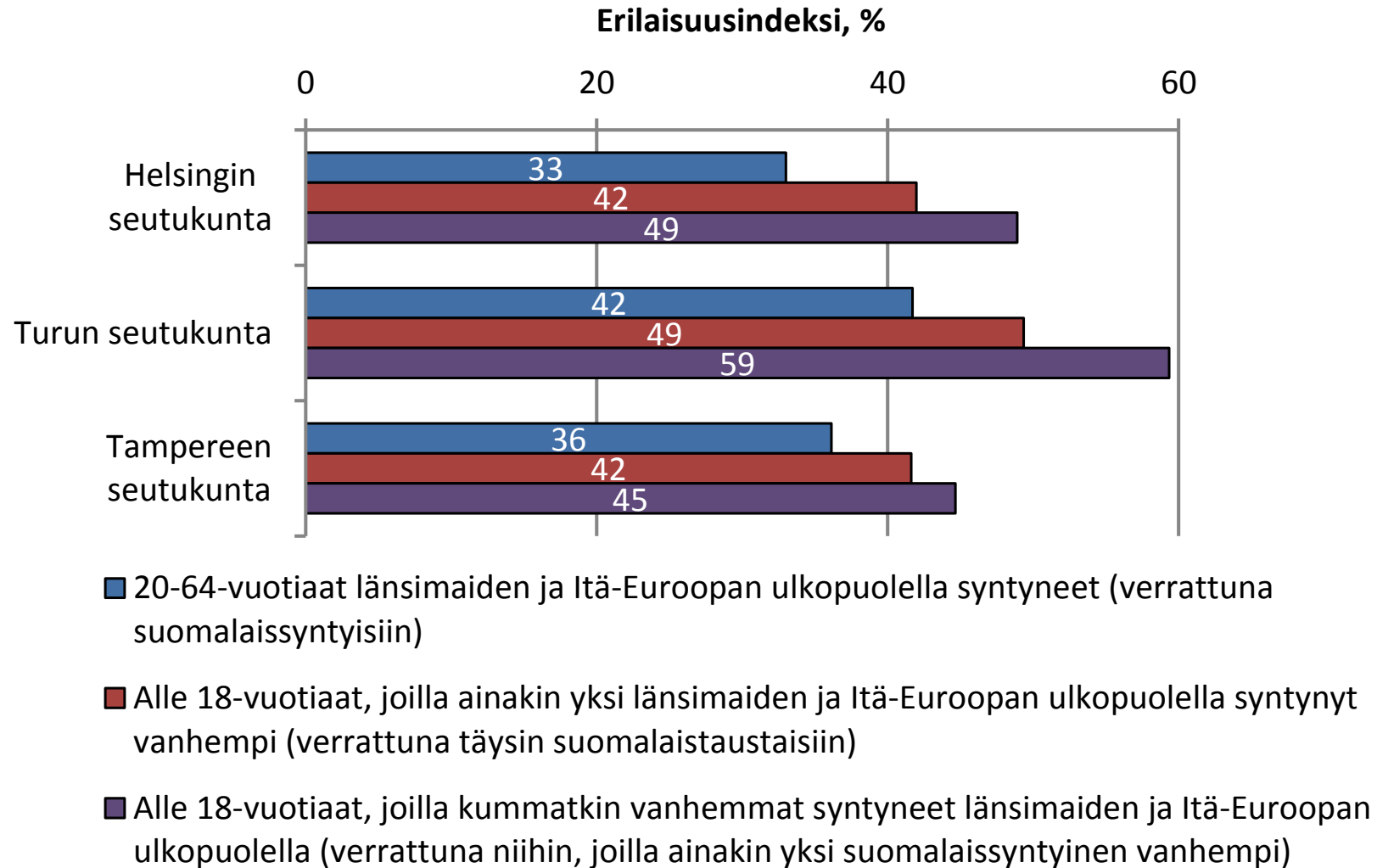
# Eriytymis- kehitys

## Liitekuviot 4,5

- × Tuloryhmien välinen alueellinen sijoittuminen erilaisten tuloryhmien välillä suhteellisten tasaista (seutukunta)
  - Joskin pieni- ja suurituloisten välillä ero lievästi kasvava (2005-2014)
- × Syntyperän mukaan tarkasteltuna (seutukunta)
  - Länsimaalaiset – ei merkittävää muutosta
  - Itäeurooppalaiset – lievästi vähenemässä
  - Muut ulkomaalaissyntyiset – lievästi kasvamassa

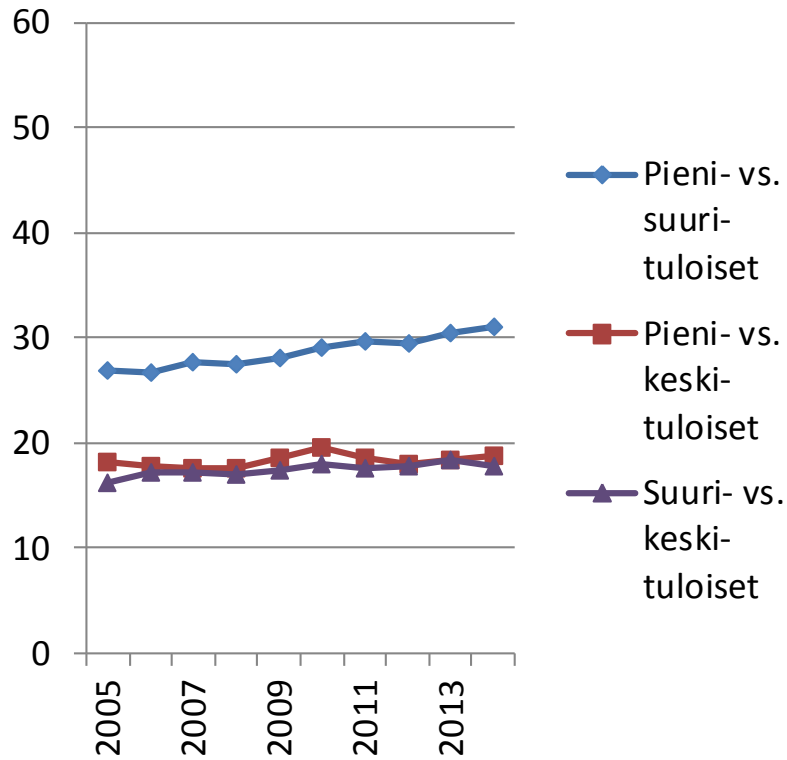
Alueellinen eriytyminen syntymä- tai taustamaan mukaan eri ikäryhmissä 2014, postinumeroalueet seutukunnissa

**Lasten asuinpaikat ovat tutkimus-seuduilla eriytyneet vahvemmin etnisen taustan mukaan**

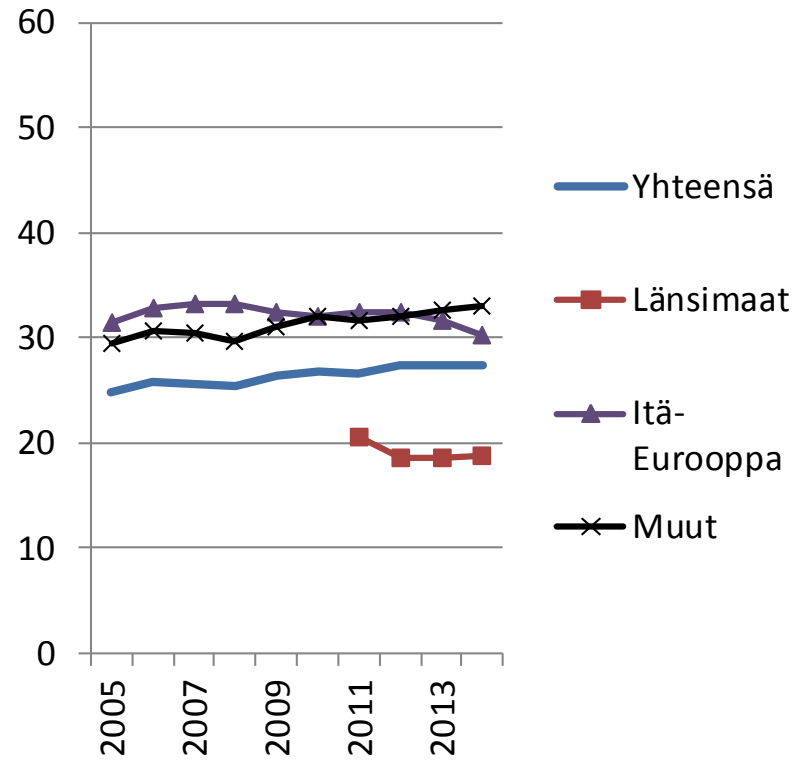


# Erilaisuusindeksit Tampereella kaupunginosatasolla

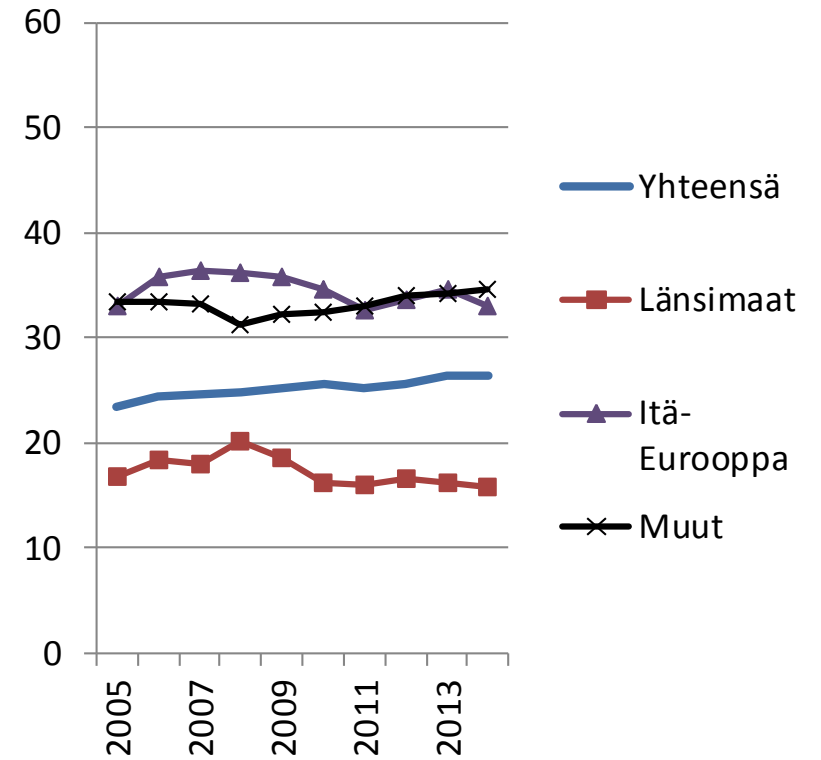
20-64-v. tulotason mukaan



20-64-v. syntymämaan mukaan



0-17-v. taustamaan mukaan



Tulo- ja  
syntymämaaryhmien  
ylikorostuminen  
Tampereen  
seutukunnan  
postinumeroalueilla  
v. 2014

Tulo- ja syntymämaaryhmien ylikorostuminen  
Ryhmän osuus yli keskihajonnan yli keskiarvon



Junarata



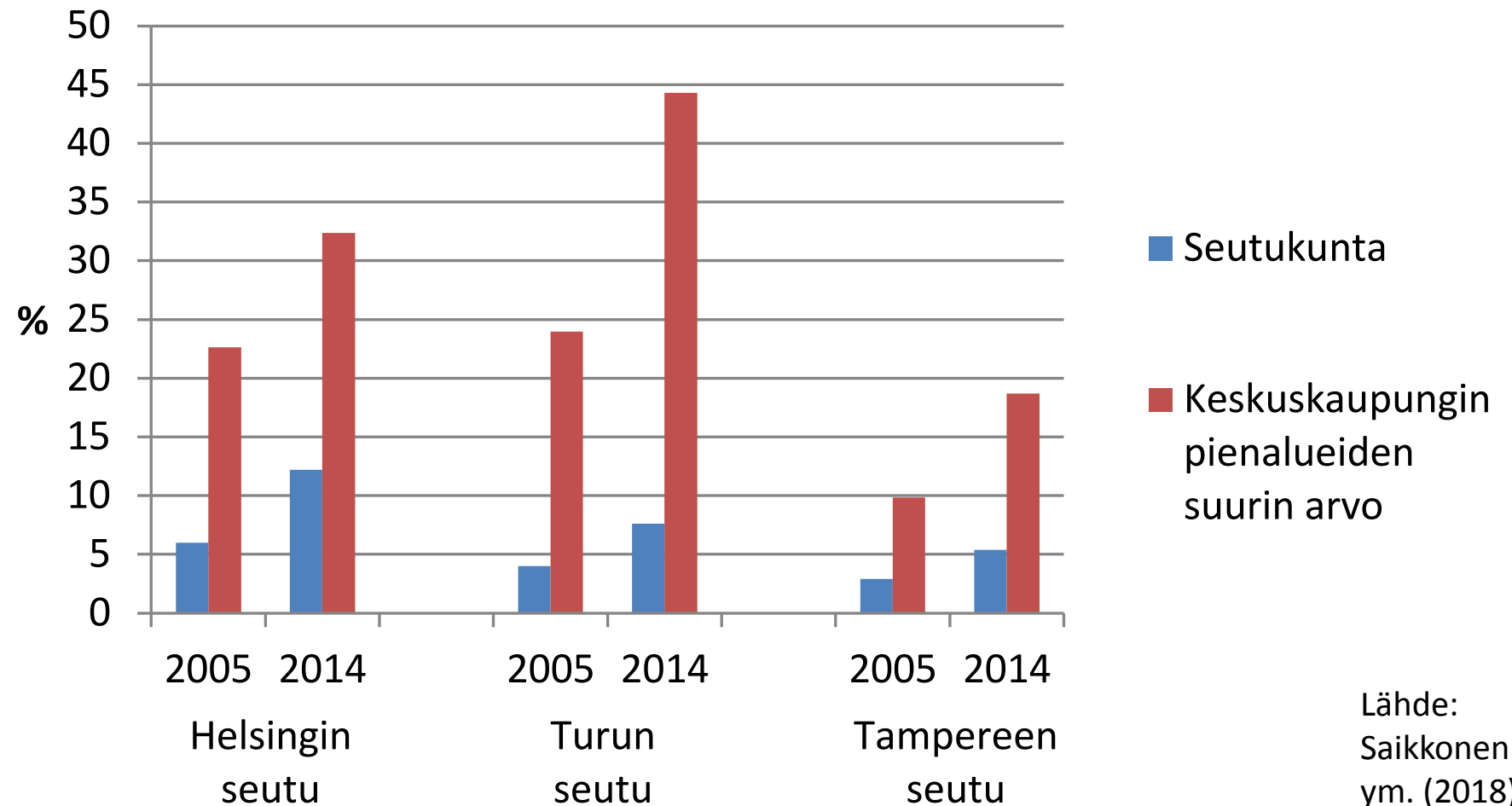
kilometriä

Lähde:  
Saikkonen  
ym. (2018)



Ulkomaalaissyntyisten osuus 20-64-vuotiaista tutkimusseutukunnissa ja niiden keskuskaupunkien suurimman maahanmuuttajaosuuden pienalueilla vuosina 2005 ja 2014

**Suurin muutos:  
maahanmuuttaja-  
väestön kasvu**



# Havainnot alueellisesta eriytymisestä

- × Etnisen segregaaation lievä vahvistuminen kokonaisuutena katsoen johtuu myös siitä, että länsimaalaissyntyisten osuus ulkomaalaissyntyisistä on pienentynyt
- × Seututasolla lasten asuinpaikat ovat eriytyneet vahvemmin etnisen taustan mukaan kuin aikuisten asuinpaikat, Tampereen sisällä ei suurta eroa
- × Tampereen seudulla ulkomaalaistaustaisten seudun sisäinen muuttoliike näyttää olleen etnistä segregatiota vahvistavaa – Helsingissä vastaava muuttoliike on lieventänyt segregatiota (ks. Kauppinen & van Ham 2018); Suomalaistaustaisten muuttoliike kaupunkiseutujen sisällä on merkittävin etnistä segregatiota vahvistava väestöllinen prosessi

An aerial photograph of a river delta, showing a network of water channels and land. The image is framed by a white border. The text "Katse tulevaan" is centered in the image.

Katse tulevaan

# Pohdintaa

- × Yleiskuva tai pelkkä trendi ei riitä valottamaan kokonaisuutta
- × Ei merkittäviä muutoksia, mutta pienissä muutoksissa etenkin tuloryhmien osalta kysymys erojen kasvusta.
- × Kyse ei ole yksittäisistä alueista vaan kaupungin tai seutukunnan dynamiikasta – esimerkiksi ulkomaalaistaustaisten työllistyminen lieventää segregatiota
- × Ryhmän ”muut ulkomaalaistaustaiset” seudun sisäinen muuttoliike näyttää vahvistavan segregatiota Tampereen seudulla: onko joitakin esteitä tasaisemmalla sijoittumiselle?

# Vaikutus- keinoja

- × Paikkoihin, ihmisiin ja (liikenne)yhteyksiin vaikuttaminen (van Ham & Tammaru 2016)
- × Paikat & yhteydet
  - Kaupunkisuunnittelu ja asuntopolitiikka
  - Aluekehittäminen, palvelujen alueellinen kehittäminen
  - Liikennepolitiikka
- × Ihmiset
  - Etenkin valtakunnallisella tasolla harjoitettava tulo- ja varallisuuseroihin vaikuttava politiikka
  - Kotouttamispolitiikka mutta myös syrjinnän vastainen politiikka
  - Luottamusta edistävä politiikka?
- × Ei yksittäisen politiikan sektorin tehtävä eikä kyse vain yksittäisistä alueista!

# Tutkimus kehittä- misen tukena

- × **Politiikassa kilpailevat erilaiset tavoitteet ja ne ovat ristiriidassa keskenään, erityisesti lyhyellä aikajänteellä.**
- × **Pitkän aikajänteen ongelma tutkimuksessa ja arvioinnissa; täydellistä tietopohjaa ei ole, eikä tule. Vrt. arvovalintojen merkitys**
- × **Kaupungit talouden moottoreina, mutta miten tuotokset jakautuvat?**

Kiitos!



@PaulaS\_Helsinki



@timomkauppinen

# Lue lisää

van Ham M, Tammaru T (2016) Pieni- ja suurituloiset asuvat aiempaa eriytyneemmin eurooppalaisissa pääkaupungeissa. URMI Poliittikapaperi 2016:1. [http://urmi.fi/wp-content/uploads/2016/11/URMI\\_policy\\_brief.pdf](http://urmi.fi/wp-content/uploads/2016/11/URMI_policy_brief.pdf)

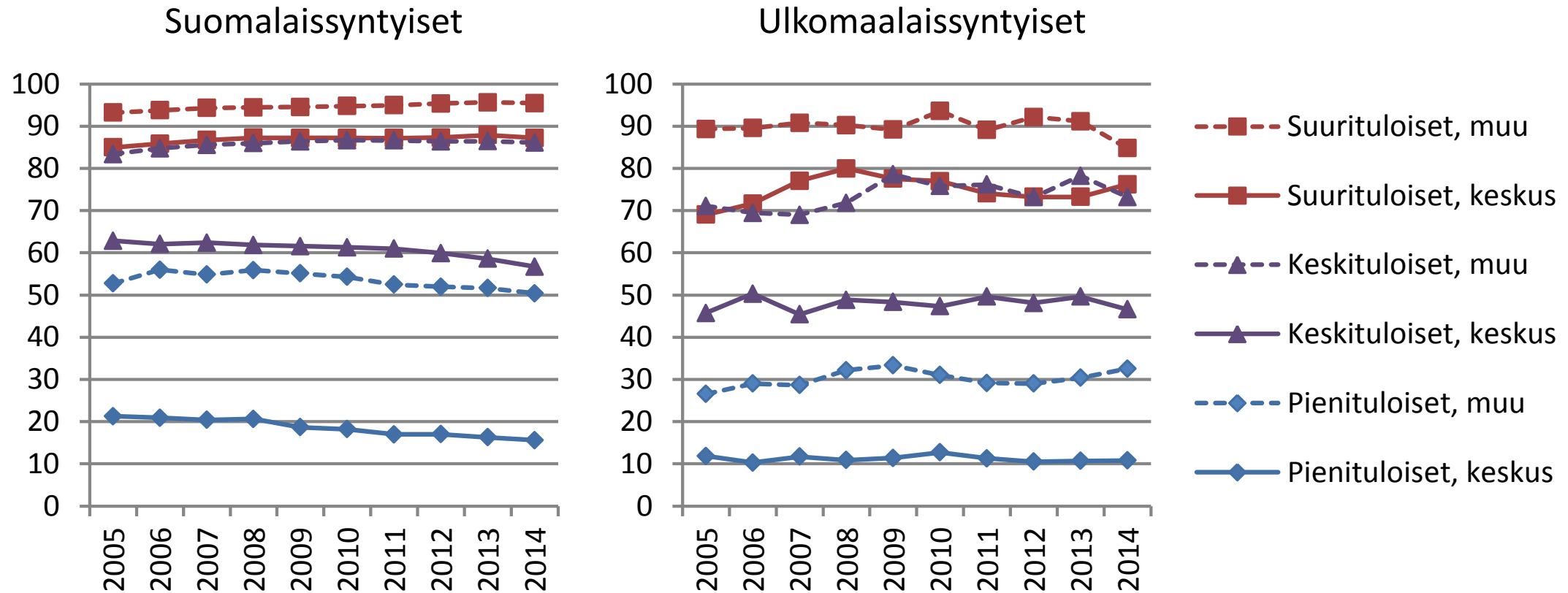
Kauppinen TM, van Ham M (2018) Unravelling the demographic dynamics of ethnic residential segregation. Population, Space and Place. <https://doi.org/10.1002/psp.2193>

Vaalavuo M, van Ham M, Kauppinen TM (2018, in revision) Income mobility and moving to a better neighbourhood – an enquiry into ethnic differences in Finland.



# ESITYKSEN LIITEKUVIOT

# Liite 1. Omistusasumisen yleisyys 20-64-vuotiailla syntymämaan ja tuloviidenneksen mukaan Tampereen seutukunnassa 2005-2014, %



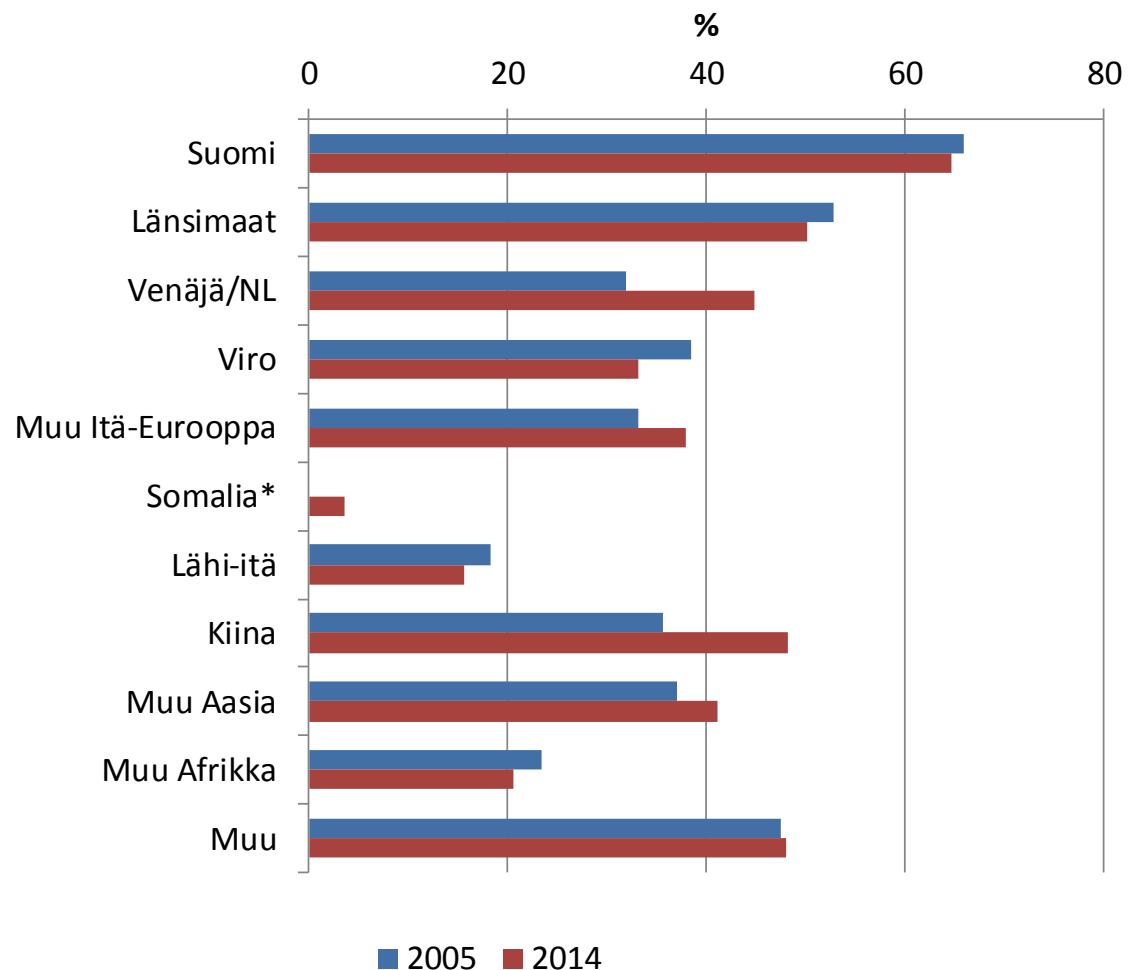
Tuloviidennekset ovat seutukunnan 20-64-vuotiaan väestön viidennekset (pieni = alin(1.), keski=3., suuri=ylin(5.), tulokäsitteenä asuntokunnan käytettävissä olevat rahatulot kulutusyksikköä kohti

Lähde:  
Saikkonen  
ym. (2018)

Liite 2.

## Omistusasumisen yleisyys 20-64-vuotiailla syntymämaan mukaan Tampereen seutukunnassa 2005 ja 2014

**Omistusasumisessa  
yleistymistä ja  
vähenemistä  
maahanmuuttaja-  
ryhmästä riippuen**



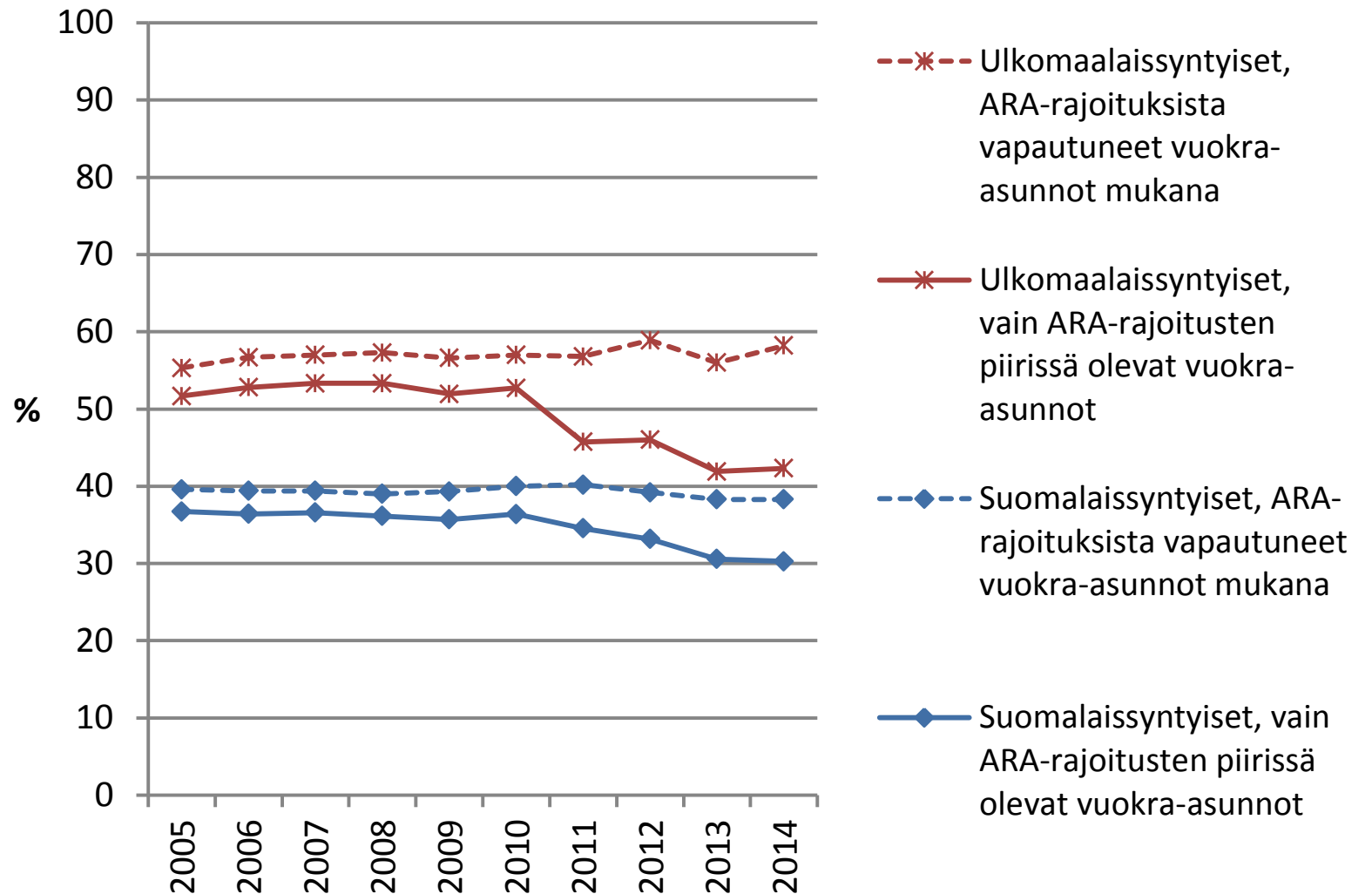
\* Somaliassa syntyneiden tiedot puuttuvat v. 2005 ryhmän pienuuden vuoksi.

Lähde:  
Saikkonen  
ym. (2018)

Liite 3.

## Mitä käy ARA-rajoituksista vapautuneille asunnoille?

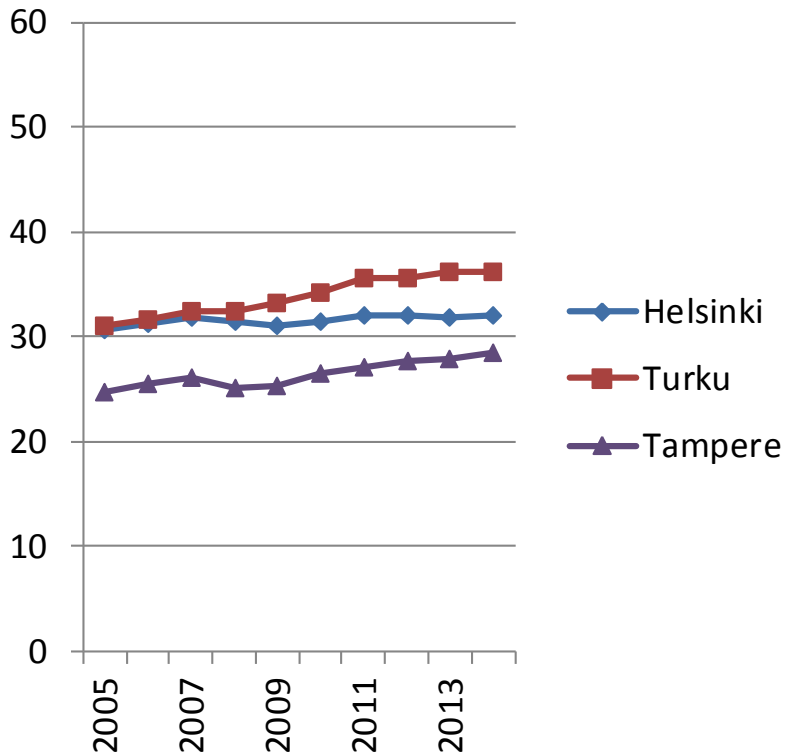
### ARA-vuokra-asuminen Tampereen 20-64-vuotiailla pienituloisilla syntymämaan mukaan



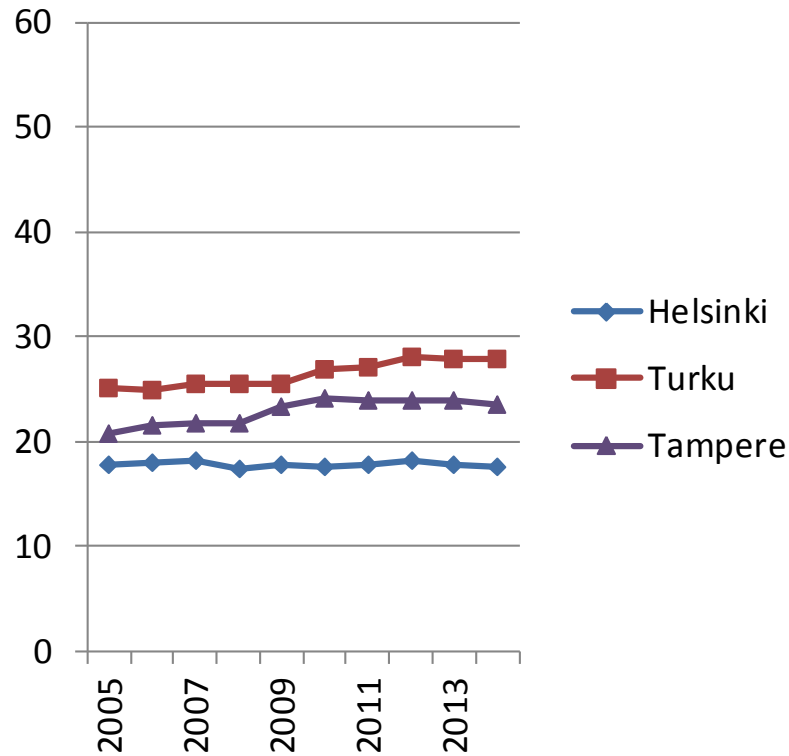
Lähde: Saikkonen ym. (2018)

# Liite 4. Alueellisen sijoittumisen erilaisuus tuloryhmien välillä, 20-64-vuotiaat, postinumeroalueet seutukunnissa, erilaisuusindeksi\* (%)

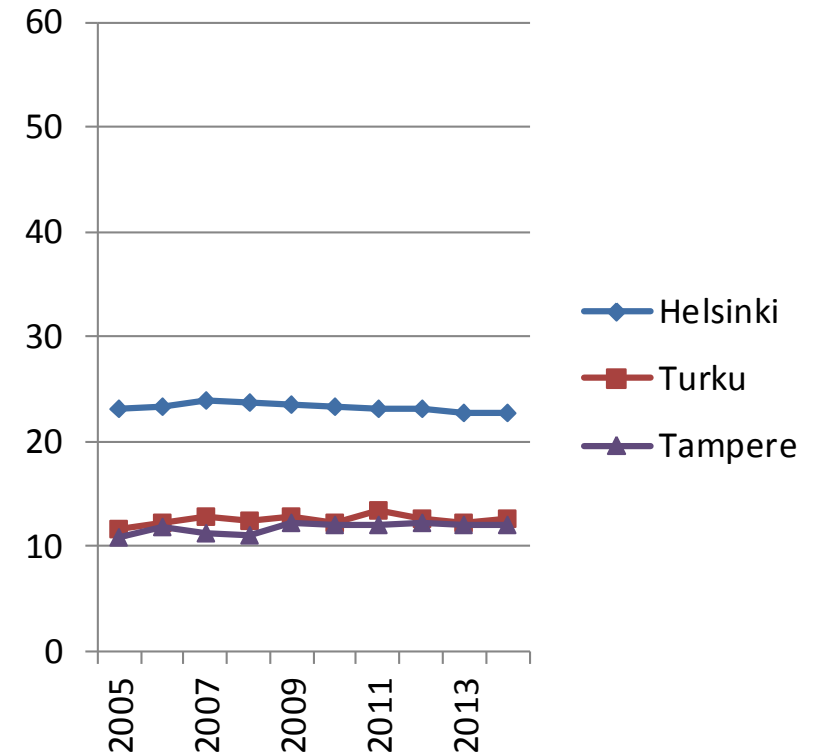
Pienituloiset vs. suurituloiset



Pienituloiset vs. keskituloiset

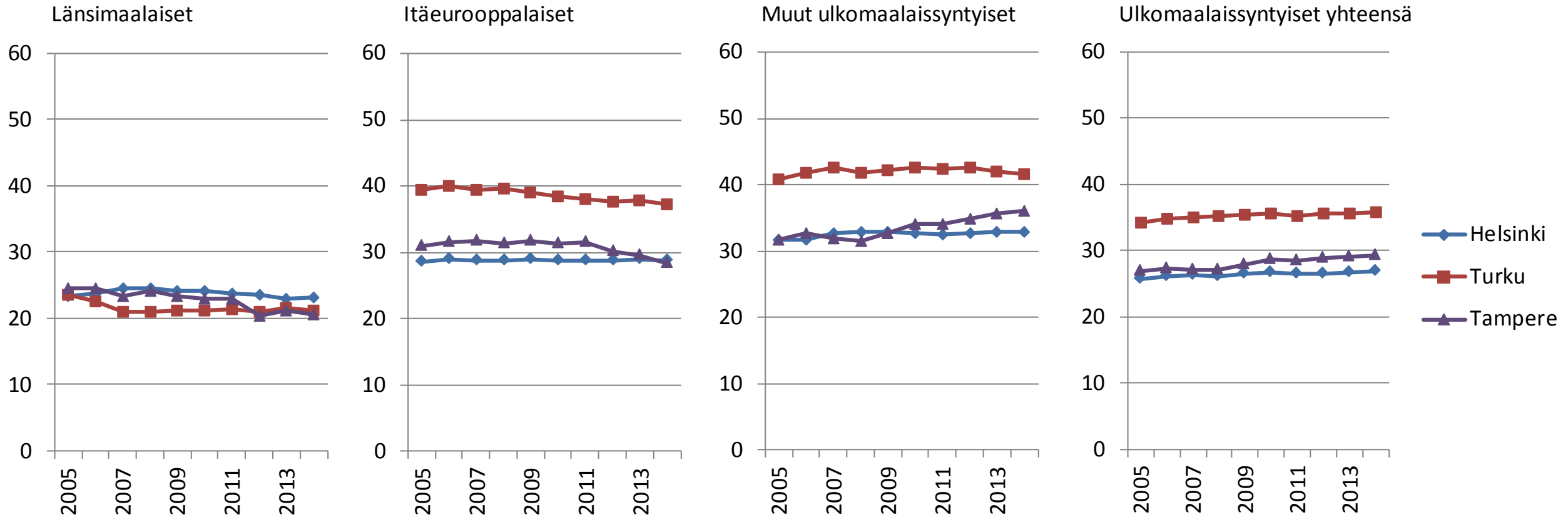


Suurituloiset vs. keskituloiset



\* Erilaisuusindeksi kuvaa sitä, kuinka suuren osuuden jommastakummasta vertailtavasta ryhmästä pitäisi vaihtaa asuinpaikkaansa toiselle postinumeroalueelle, jotta ryhmät olisivat sijoittuneet alueellisesti samaan tapaan.

Liite 5. Alueellisen sijoittumisen erilaisuus suomalaissyntyisiin verrattuna, 20-64-vuotiaat, postinumeroalueet seutukunnissa, erilaisuusindeksi (%)



Lähde:  
Saikkonen  
ym. (2018)