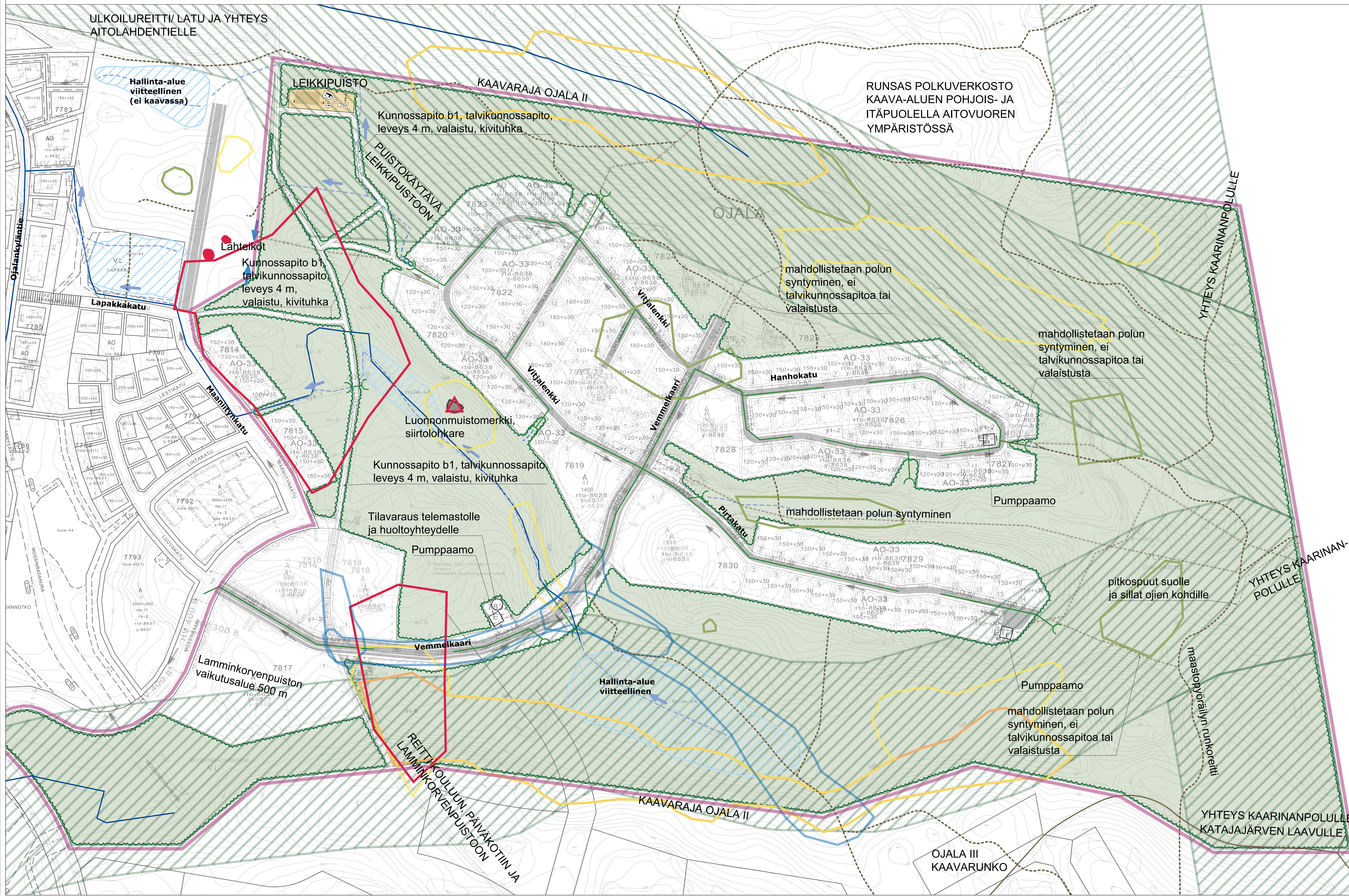


# OJALAN ASEMAKAAVA-ALUEEN 8638 VIHERALUEIDEN YLEISSUUNNITELMA

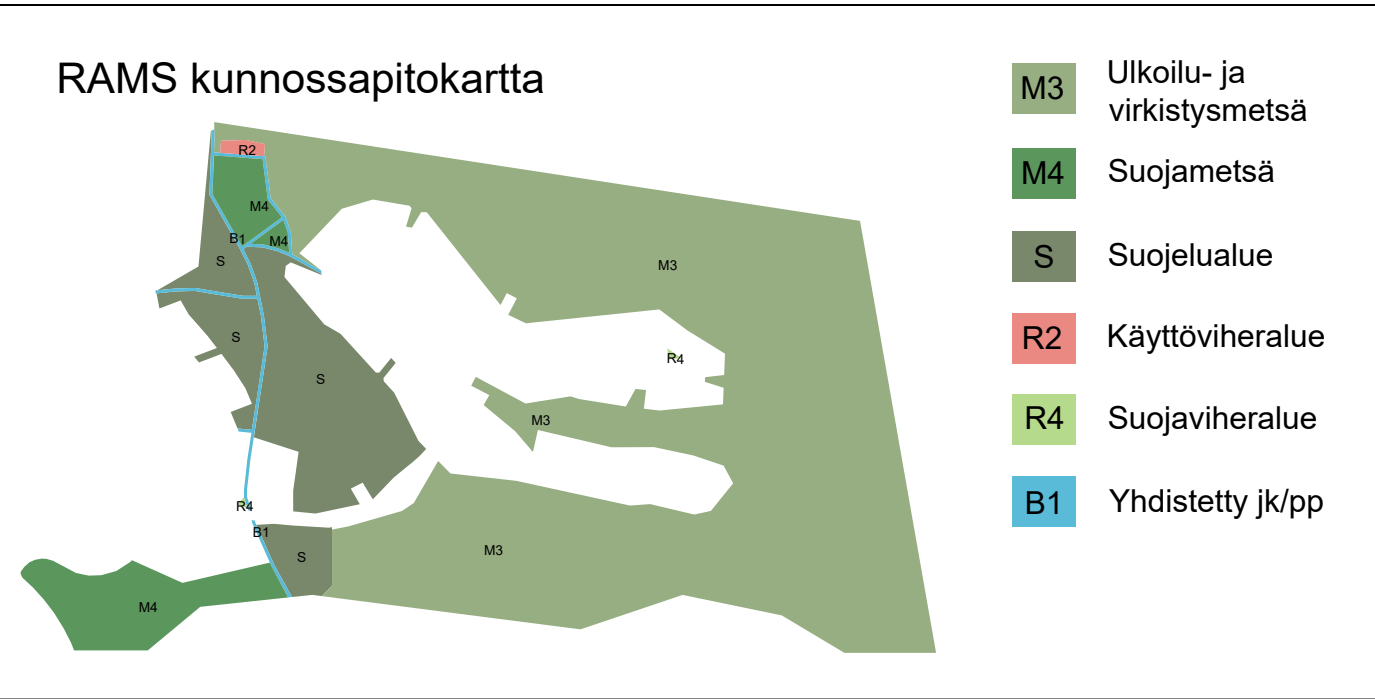


- MERKINNÄT**
- Kaavaraja
  - Alustava puistikäytävä
  - Nykyinen / uusi mahdollistettava polkuyhteys
  - Ehdotus maastopyöreilyn runkoreitiksi
  - Säilyvä metsä
  - Leikkipuisto
  - Oleva merkittävä siirtolohkarealue
  - Nykyinen oja
  - Uusi oja
  - Hulevesilinja
  - Nykyinen viivytyskosteikko

- Selvitetty luontoarvot**
- Lähteikkö, luokka 1  
Vesiläki kieltää luonnontilaisten lähteiden luonnontilan muuttamisen.
  - Liito-oravan elinympäristö, luokka 1  
Varovaisia hakkuita/poimintahakkuita tai muita metsähoitollisia toimia voidaan tehdä, kunhan elinympäristön ominaispiirteet säilyvät.
  - Luonnonmuistomerkki, siirtolohkare, luokka 1  
lailla suojeltu
  - Lahokaviosammal ydinalue, luokka 3  
Erittäin uhanalainen. Kasvupaikat ja niiden lähiympäristöt tulee jättää hakkuiden ja muiden pienimastoon (kosteus, varjisuus) vaikuttavien metsähoitotoimien ulkopuolelle.
  - Monimuotoisuutta turvaava kohde, luokka 3  
suositellaan jätettäväksi muuttuvan maankäytön ulkopuolelle
  - Lepakkoalue, luokka 3
  - Monimuotoisuutta tukeva kohde, luokka 4  
huomioimassa voidaan käyttää tapauskohtaista harkintaa

- Vaiheleiskaava 2021-2025 ehdotus**
- Keskuspuistikoverkosto
  - Ohjeellinen ekologinen yhteys
  - Merkittävä uoma. Uoma on säilytettävä avoimena tai palautettava avoimeksi. Uoman välitön lähiympäristö tulee säilyttää ja kehittää latvuspeitteisyydeltään yhtenäisenä puustovyöhykkeenä.

**Metsien käsittely**  
Metsien käsittelyn periaatteet löytyvät Ojala I -kaavaehdotusvaiheen yleissuunnitelman koosteraportista. Metsien käsittelyn tavoitteena on elinvoimaisuuden ylläpitäminen, sekametsärakenteen aikaansaaminen, metsien sopeuttaminen maankäytön muutoksiin ja monimuotoisuuden säilyttäminen. Metsän kasvupaikkatyyppi vaikuttaa metsien käsittelyyn viheralueilla, ulkoilureittien varilla ja rakennettavien alueiden reunavyöhykkeillä. Metsien käsittelyn periaatteita tarkennetaan kaavan ehdotusvaiheessa



Tässä suunnitelmassa on käytetty ETRS-GK24/N2000 taso- ja korkeuskoordinaattistoa

**TAMPERE KAUPUNKIYMPÄRISTÖN PALVELUALUE** Kaupunkiympäristön suunnittelu

**OJALAN ASEMAKAAVA-ALUEEN 8638 VIHERALUEET** Piir: A. Toivanen

**OJALA YLEISSUUNNITELMA** Suunn: L. Molanen

**ASEMAPIIRUSTUS 1:1000** Tark: L. Molanen

Hyt: Marika Viinanen

Pvm: 18.3.2026

**RAMBOLL** Muutos pvm: Päivämäärä  
Kivisa: PIR:n  
Suunn: NW Piir.n:o 18/23181/2