

## Asuva Leivo

4 asuinkerrostaloa

Kerrosala yhteensä 10 000 k-m<sup>2</sup>

Pysäköintipolitiikan mukainen  
autopaikkatarve 1 ap / 100 k-m<sup>2</sup>

Autopaikkatarve yhteensä  
100 ap. Viitesuunnitelman  
autopaikkamäärä yht 112 ap.

Pysäköinti toteutetaan yhdellä  
maanalaisella  
pysäköintilaitoksella + 30  
pihapaikkaa

Pysäköintiin  
ajoissa  
hyödynnetään  
maastonmuodot

maanvarainen  
keskipiha  
mahdollistaa  
isojen puiden  
istutuksen

Vuohenojan huoltoreitti  
ohjeellinen

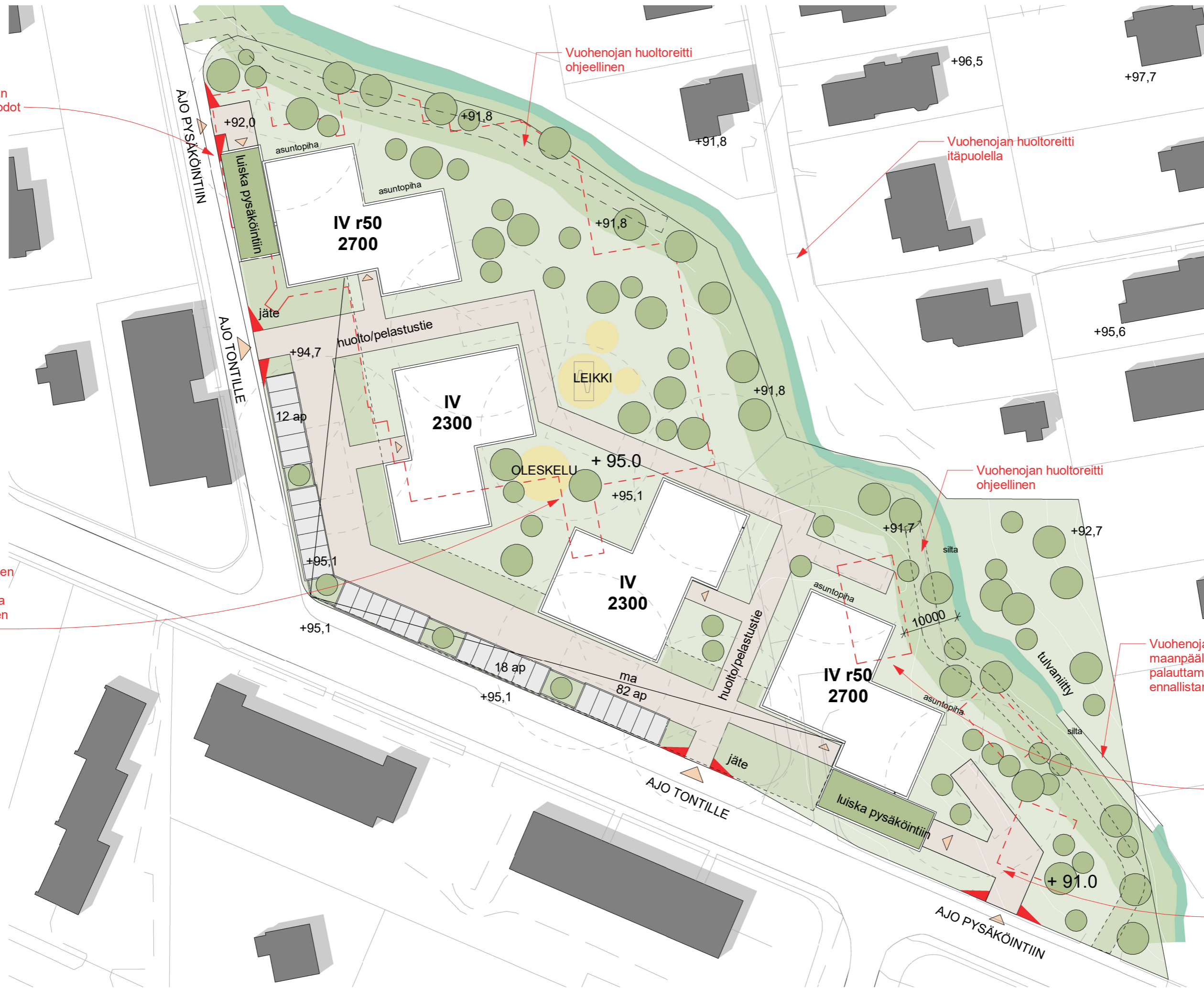
Vuohenojan huoltoreitti  
itäpuolella

Vuohenojan huoltoreitti  
ohjeellinen

Vuohenojan  
maanpäällisen yhteyden  
palauttaminen /  
ennallistaminen

Rinne hyödynnetään talojen  
massoittelussa

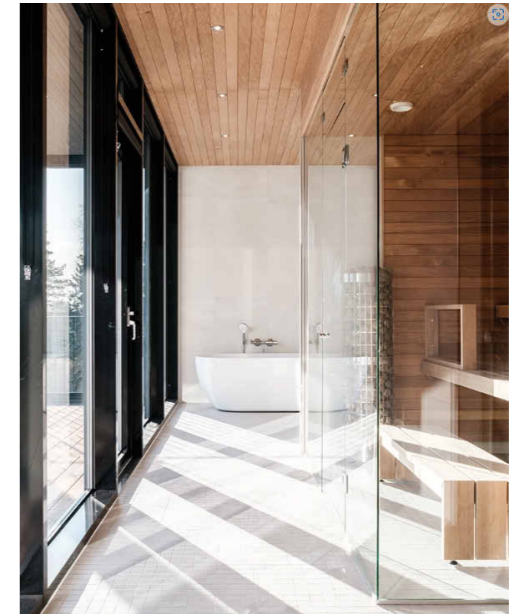
Pysäköintiin  
ajoissa  
hyödynnetään  
maastonmuodot





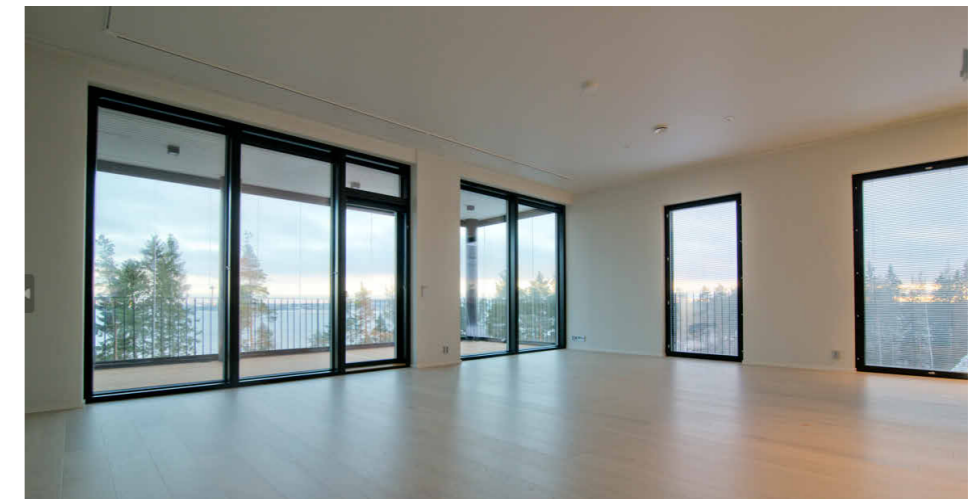
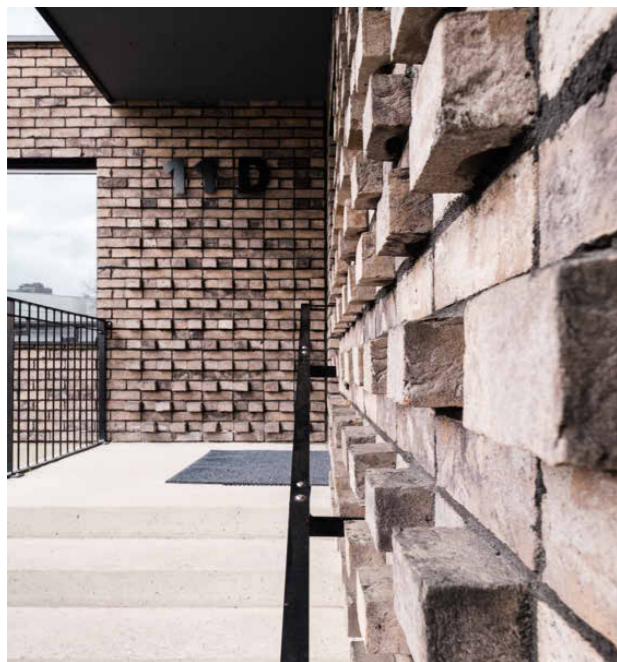
Suunnittelualueen pohjoisosassa Vuohenojan varrella sijaitsee vihervyöhyke. Tämä luo suojavyöhykettä omakotitalojen ja suunnittelualueen välille, mutta se mahdollistaa viihtyisiä näkymiä uusista rakennuksista. Kuvassa on esitetty myös 20 metrin vyöhyke omakotitaloalueesta.

## Taloja puistossa



Isoja laadukkaita asuntoja ja toimivia yhteistiloja

## Pientalomaista kerrostaloasumista



Kunnianhimoista arkkitehtuuria



