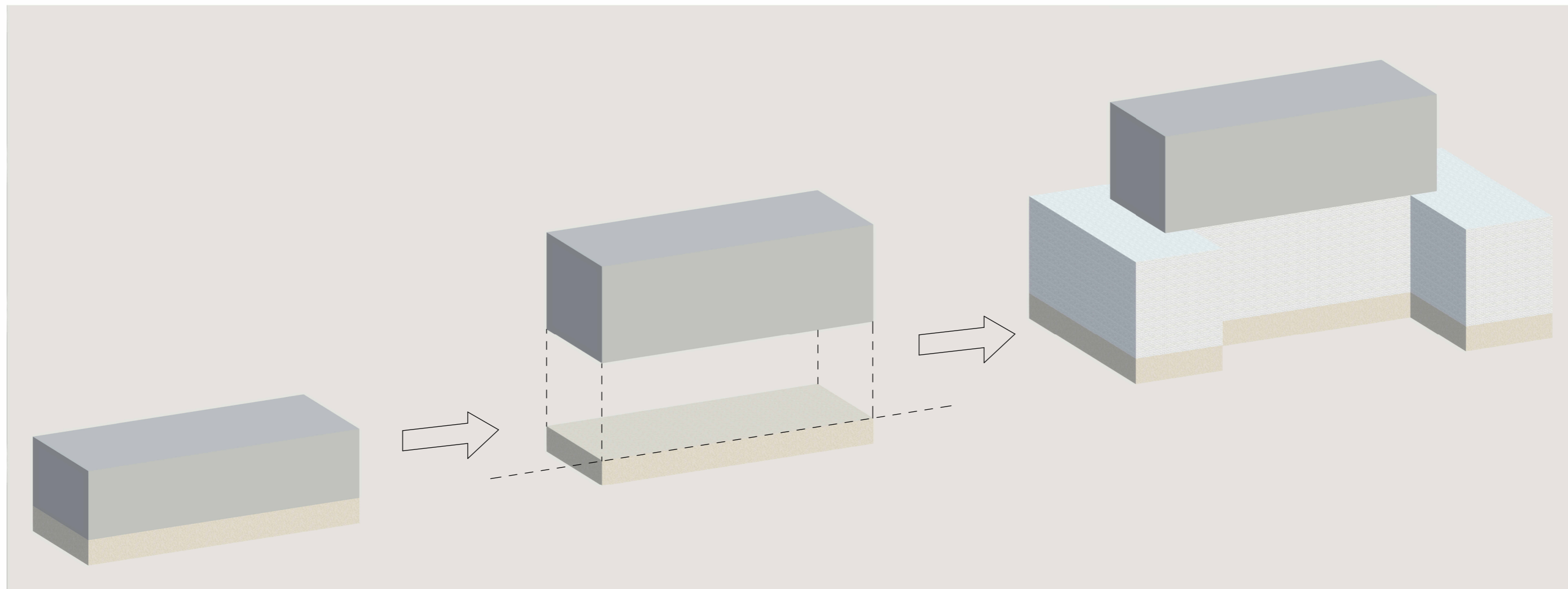


Amuri - kaavamuutos

Korttelit 44 ja 45



AMURIN TYYPPIRAKENNUSMASSA

- JALUSTAKERROS + 3 ASUINKERROSTA
- VAAKASUUNTAISET LINJAT

- JALUSTAKERROS JA ASUINKERROKSET IRROITETAAN TOISISTAAN

AMURIN UUSI TYYPPIRAKENNUSMASSA

- JALUSTAKERROSTA KOROTETAAN
- MAANTASOKERROS EROTTUU 5.KERROKSISESTA OSASTA
- YLÄOSASSA VAAKASUUNTAISET LINJAT

Amuri korttelit 44 ja 45

Rakennusoikeus ~7500 m² per kortteli
yhteensä n. 15 000 m²

Autopaikkatarve

1 ap / per 170 m² = 88 ap

Pyöräpaikkatarve

1 ap / per 40 m² = 188 pp



Asemakaavio 1 : 700



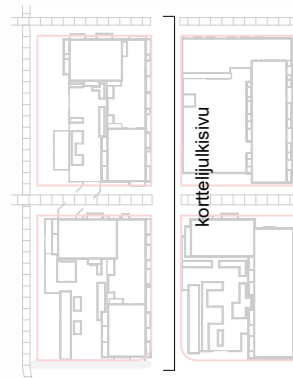
KORTTELI 44



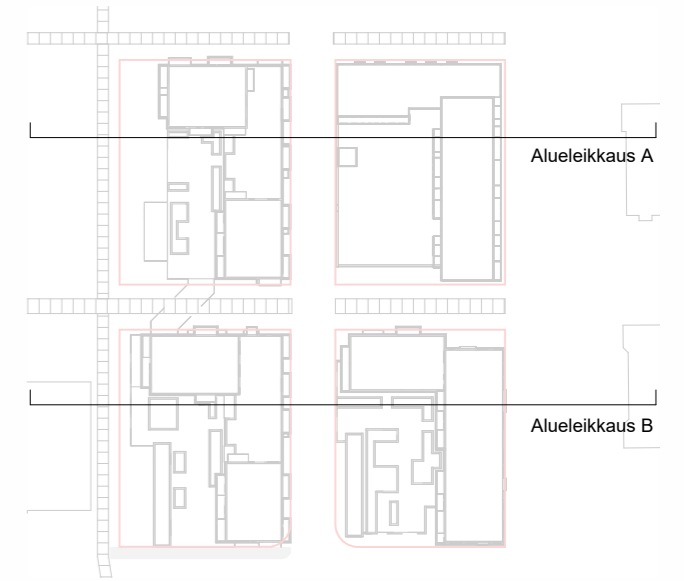
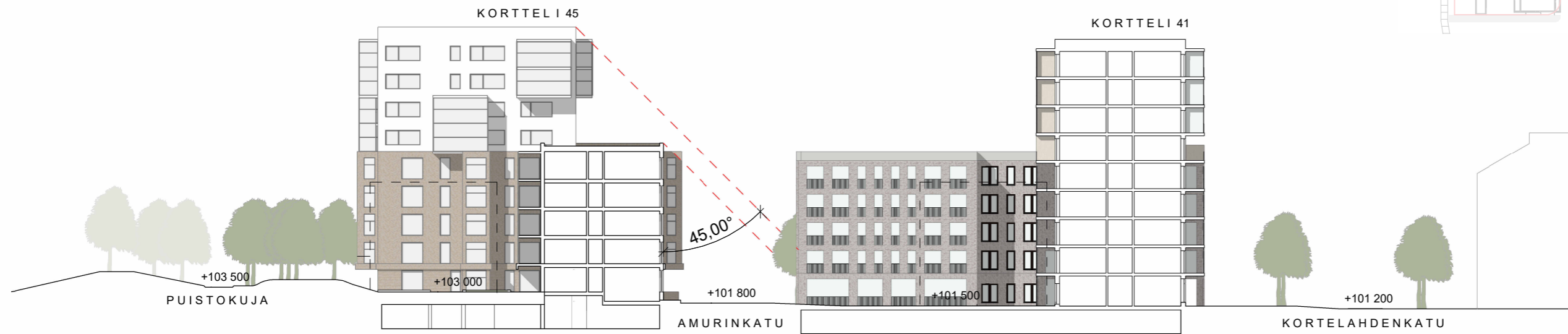
KORTTELI 45



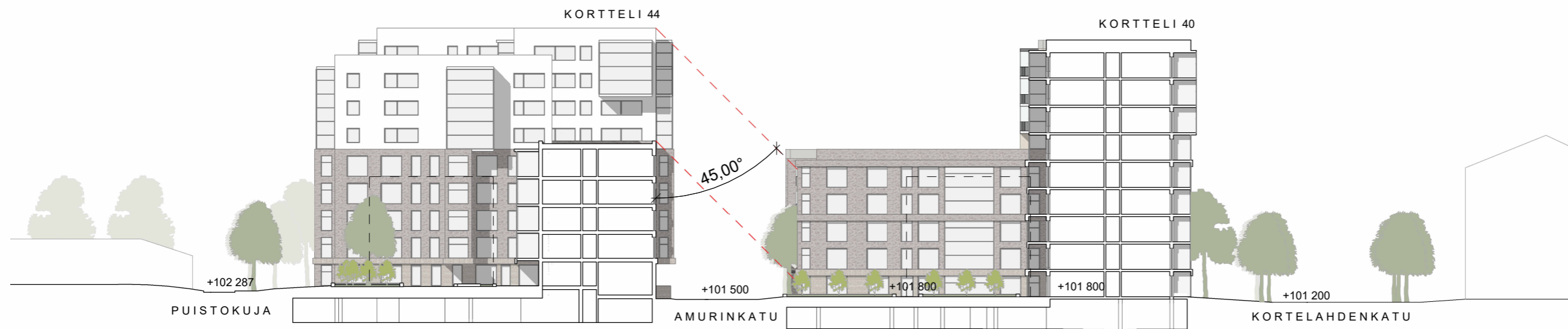
Korttelijulkisivu 1 : 350



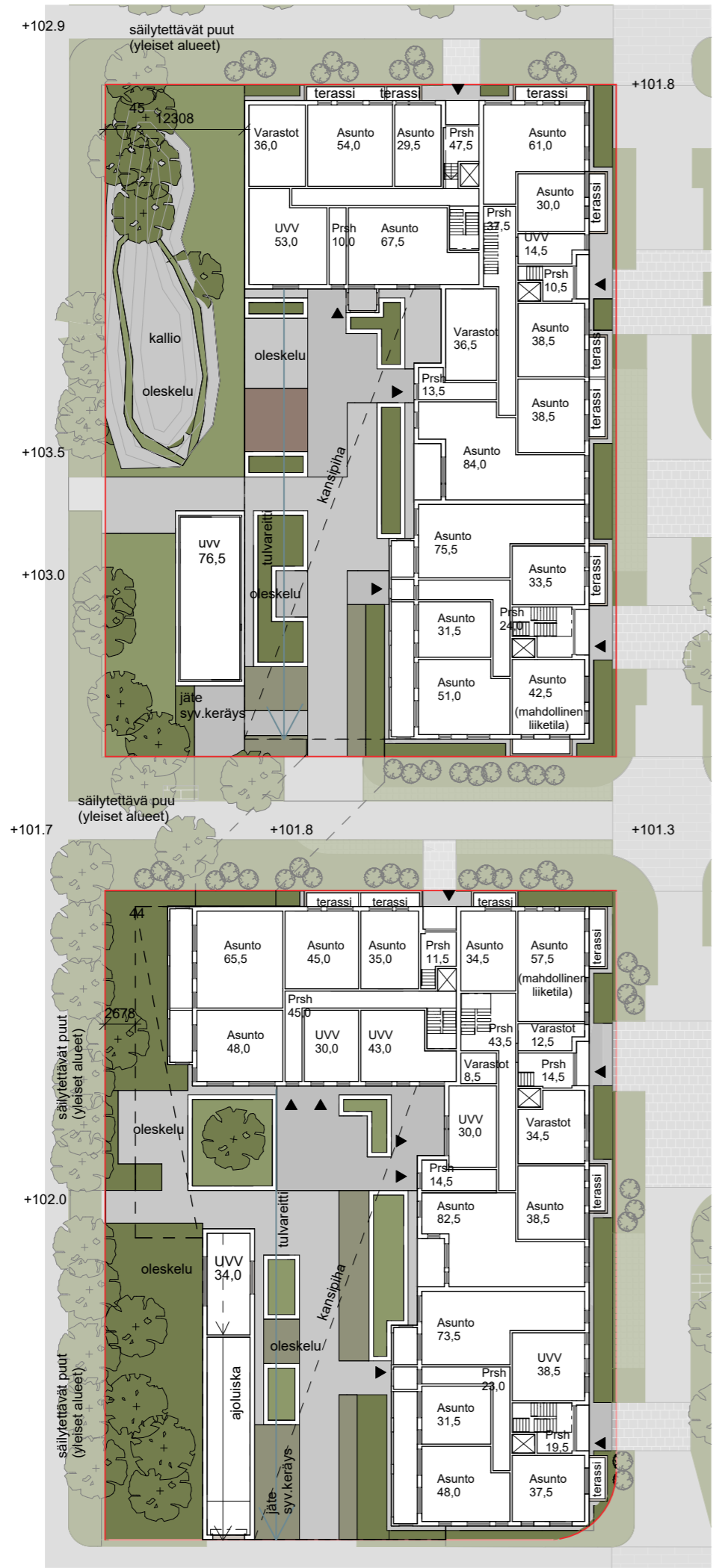
T44/45 sijaintikaavio, julkisivu 1 : 3000



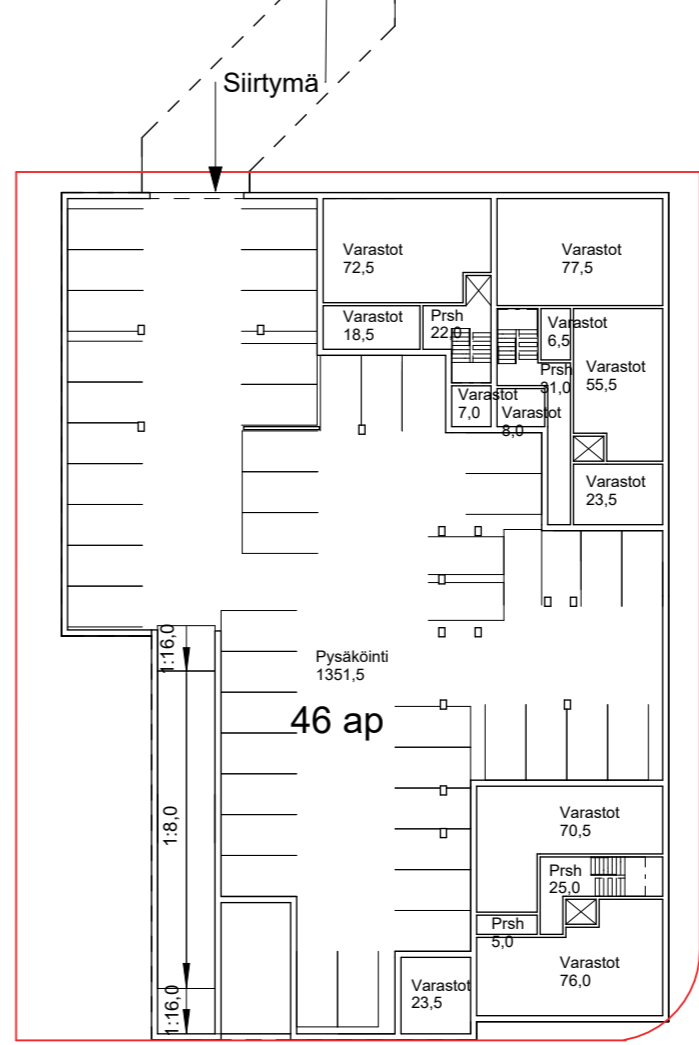
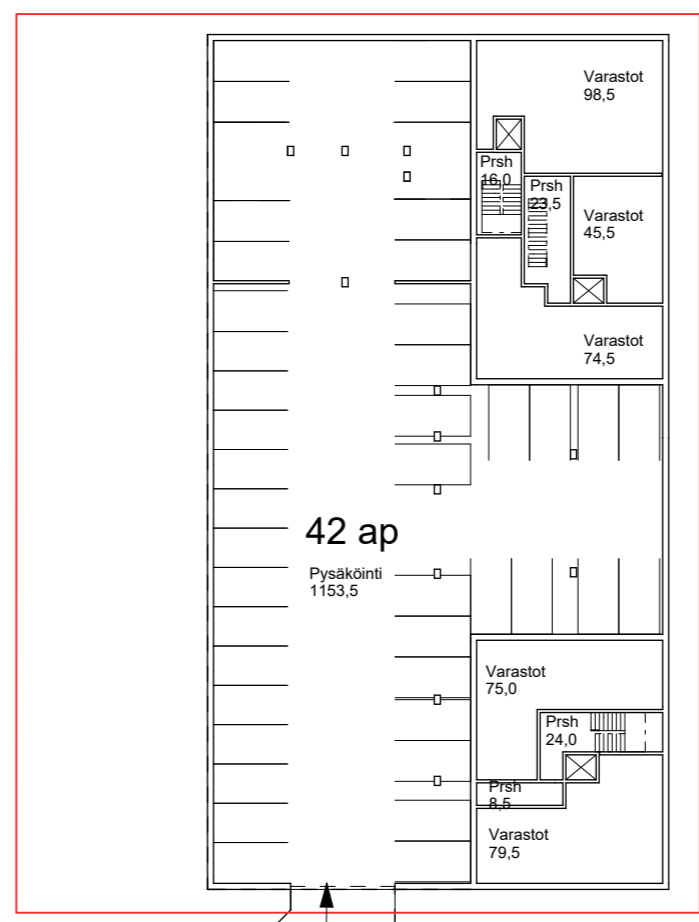
Alueleikkaus A 1 : 500



Alueleikkaus B 1 : 500



T44 ja T45 Asemakaavio -piha-alueet ja yhteistilat 1 : 500



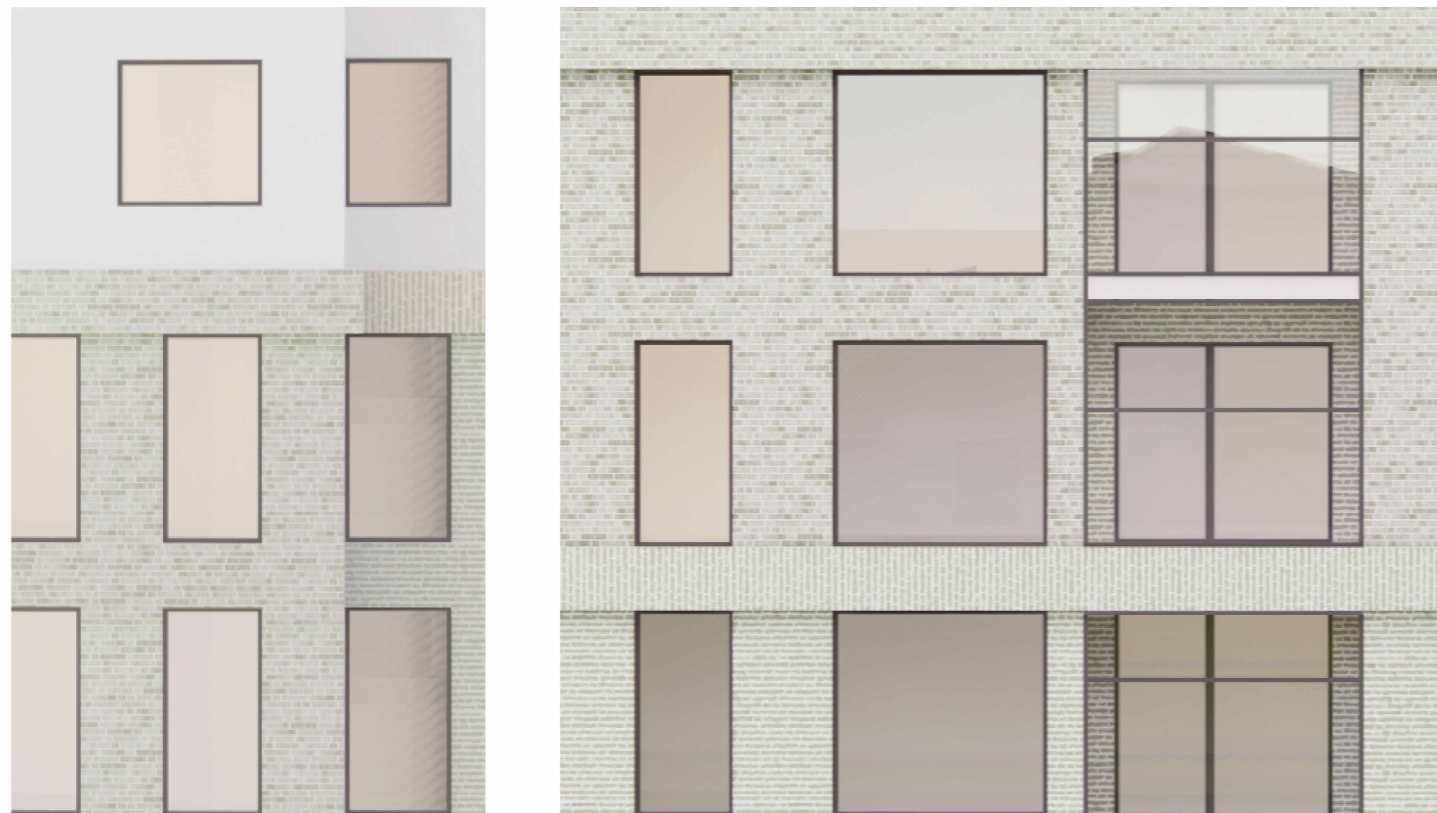
T44 ja T45 Pysäköinti ja kellarit 1 : 500

Kellari ja piha-alueet

8.5.2026

AR L02 006

Ijä



JULKISIVUT

Rakennuksissa käytetään vaaleita ja maanläheisiä sävyjä. Julkisivuissa käytetään laadukkaita materiaaleja, kuten rappausta ja tiiltä erilaisin ladonnoin.

Rakennusten julkisivut muodostavat harmonisen kokonaisuuden vaalean sävy maailman eri vivahteilla. Maantasokerrokset erotetaan asuinkerroksista erilaisella tiilellä ja ladonnalla. Rakennusten yläosat tehdään valkoisella rappauksella.

Matalissa talousrakennuksissa käytetään samoja värejä kuin asuinrakennuksissa.



