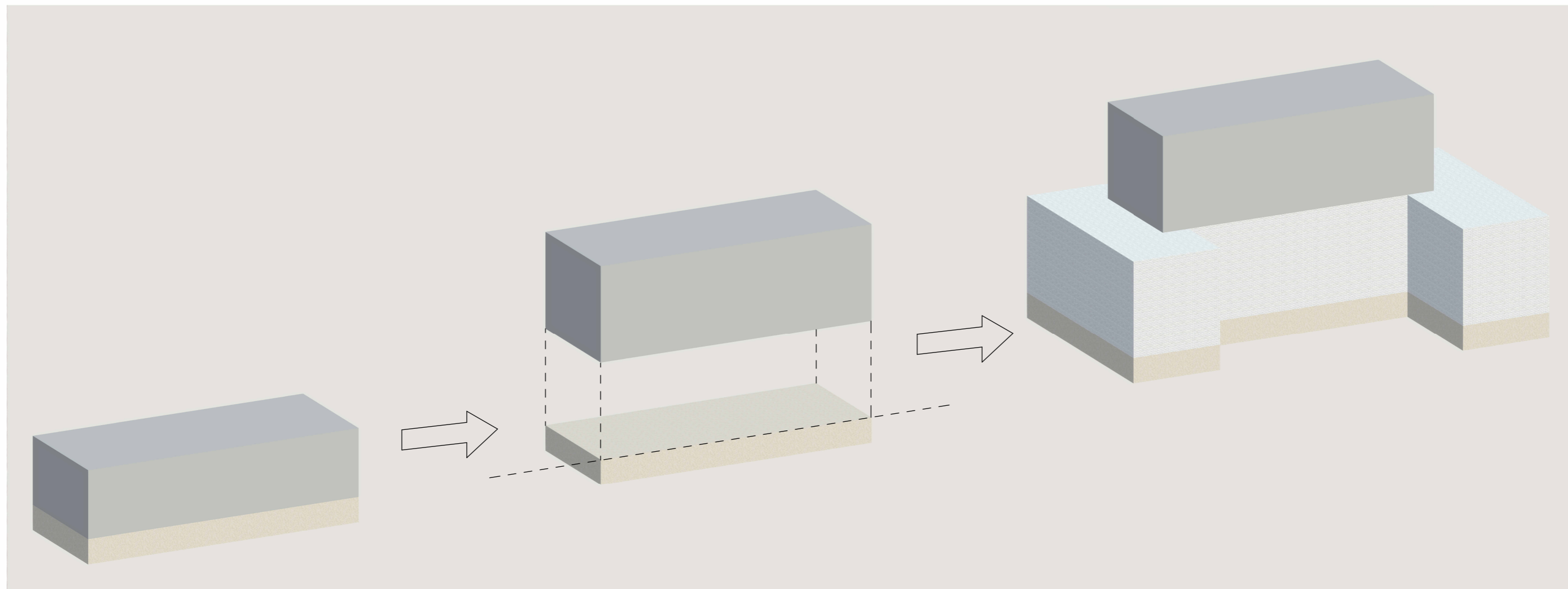


Amuri - kaavamuutos

Kortteli 40



AMURIN TYYPPIRAKENNUSMASSA

- JALUSTAKERROS + 3 ASUINKERROSTA
- VAAKASUUNTAISET LINJAT

- JALUSTAKERROS JA ASUINKERROKSET IRROITETAAN TOISISTAAN

AMURIN UUSI TYYPPIRAKENNUSMASSA

- JALUSTAKERROSTA KOROTETAAN
- MAANTASOKERROS EROTTUU 5.KERROKSISESTA OSASTA
- YLÄOSASSA VAAKASUUNTAISET LINJAT



Amurin kortteli T40

Rakennusoikeus:
8500m²

Autopaikkatarve
1 ap / per 170 m²

8500/170= 50 kpl
Suunnitelmassa 50kpl

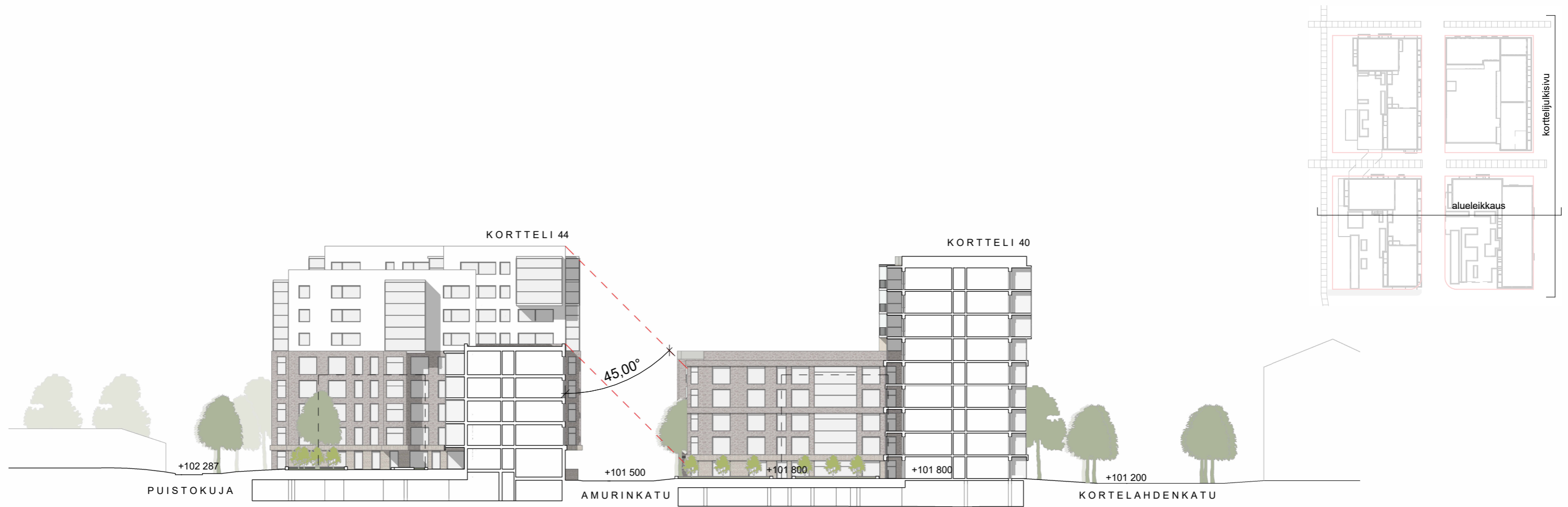
Pyöräpaikkatarve
1 pp / per 40 m²

8500/40= 213 kpl

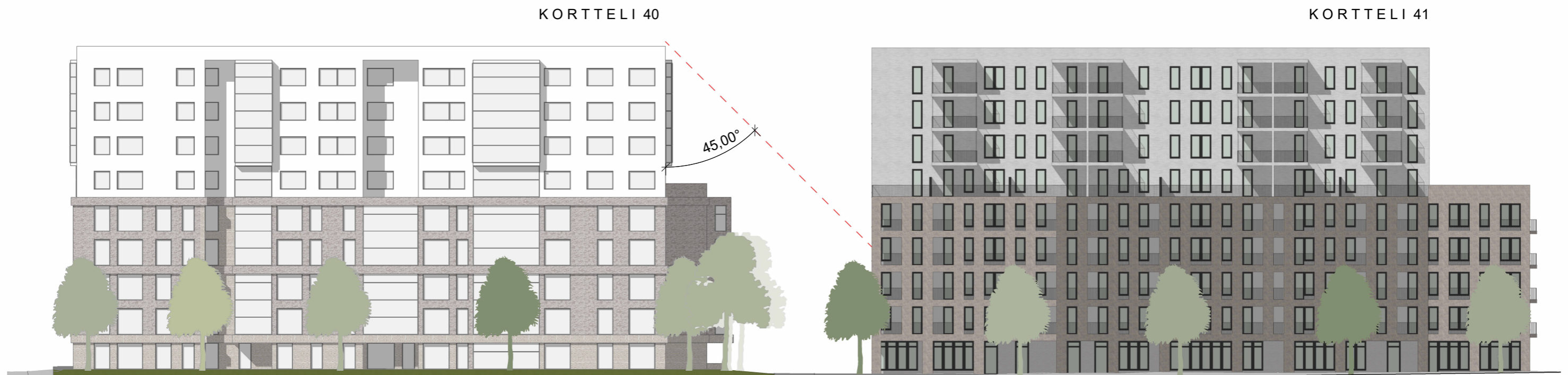
Oleskelu- ja leikkialueet
tarve n.850m² (asumisen kerrosalasta)

Asemakaavio T40 1 : 700

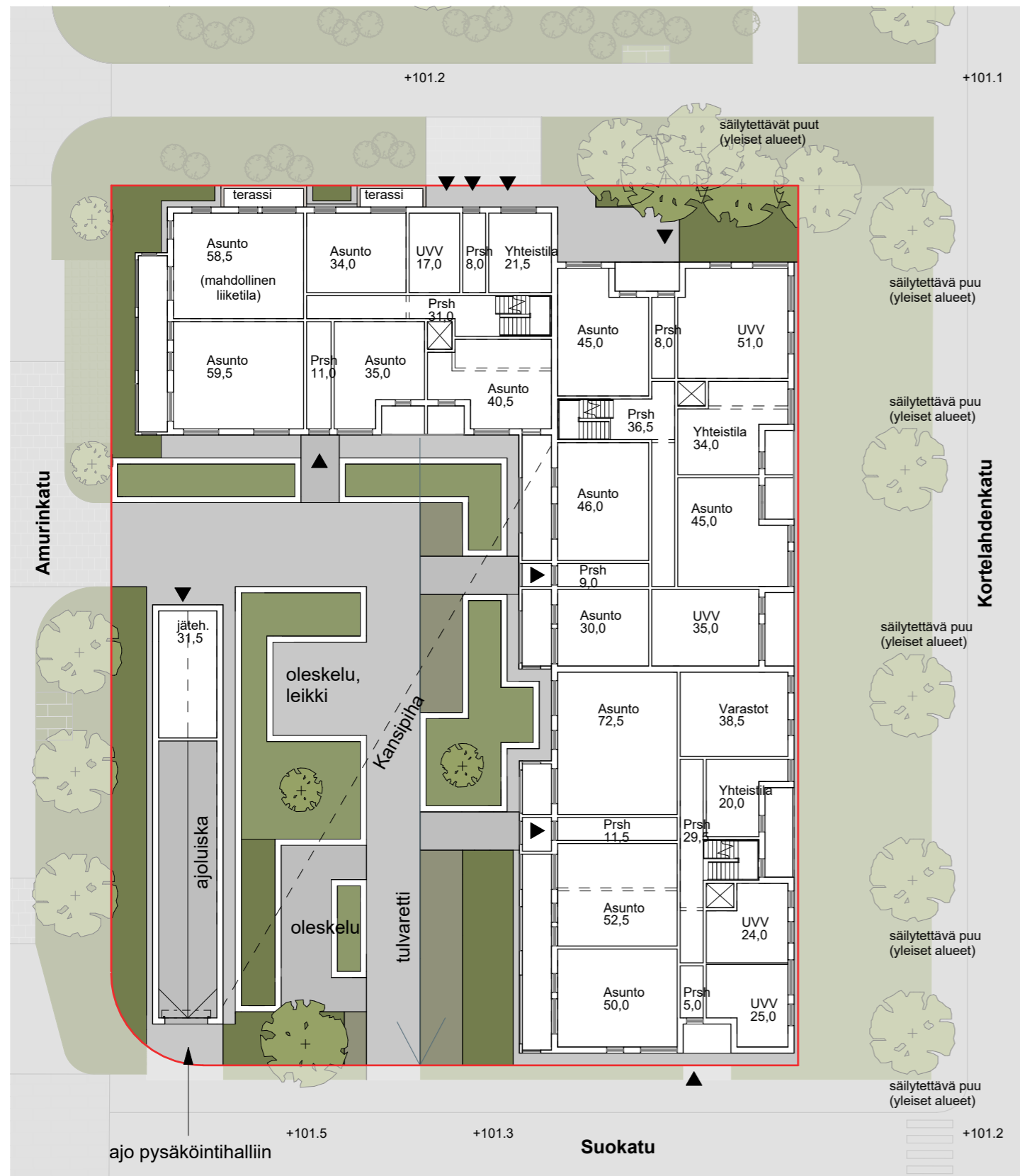




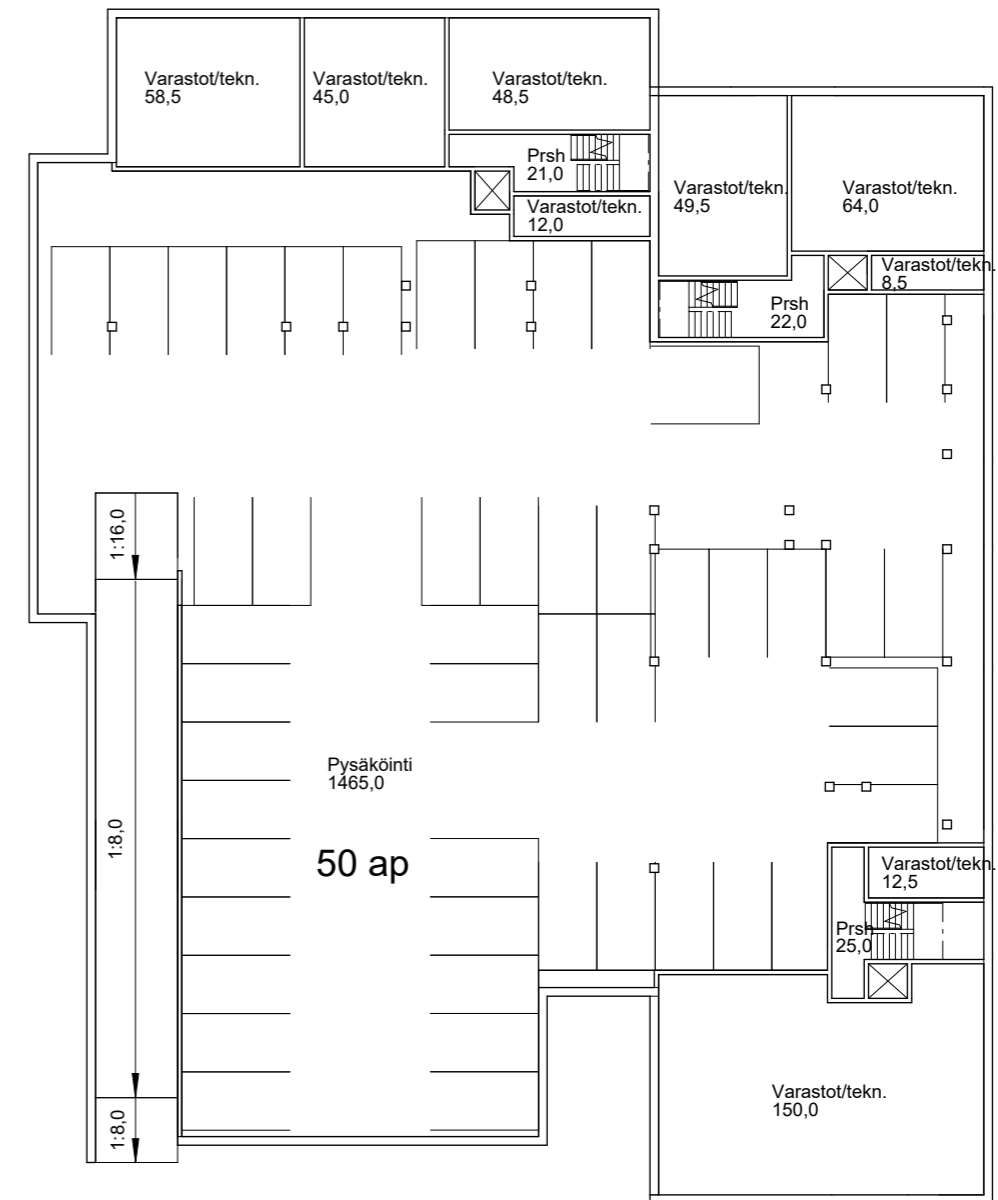
Alueleikkaus 1 : 500



Korttelijulkisivu 1 : 350

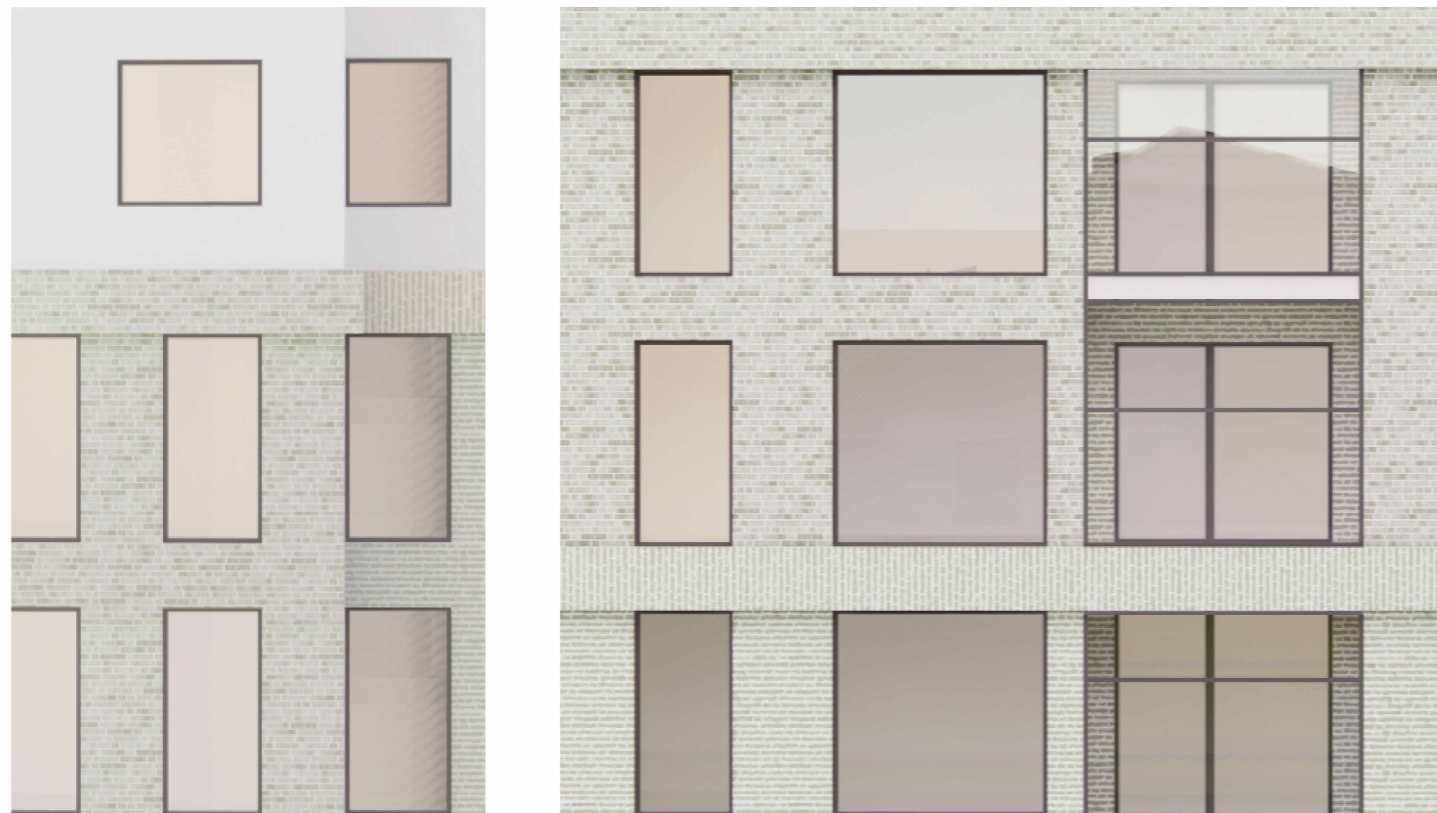


T40 Piha-alueet ja yhteistilat 1 : 350



T40 Pysäköinti ja kellarit 1 : 350





JULKISIVUT

Rakennuksissa käytetään vaaleita ja maanläheisiä sävyjä. Julkisivuissa käytetään laadukkaita materiaaleja, kuten rappausta ja tiiltä erilaisin ladonnoin.

Rakennusten julkisivut muodostavat harmonisen kokonaisuuden vaalean sävy maailman eri vivahteilla. Maantasokerrokset erotetaan asuinkerroksista erilaisella tiilellä ja ladonnalla. Rakennusten yläosat tehdään valkoisella rappauksella.

Matalissa talousrakennuksissa käytetään samoja värejä kuin asuinrakennuksissa.

