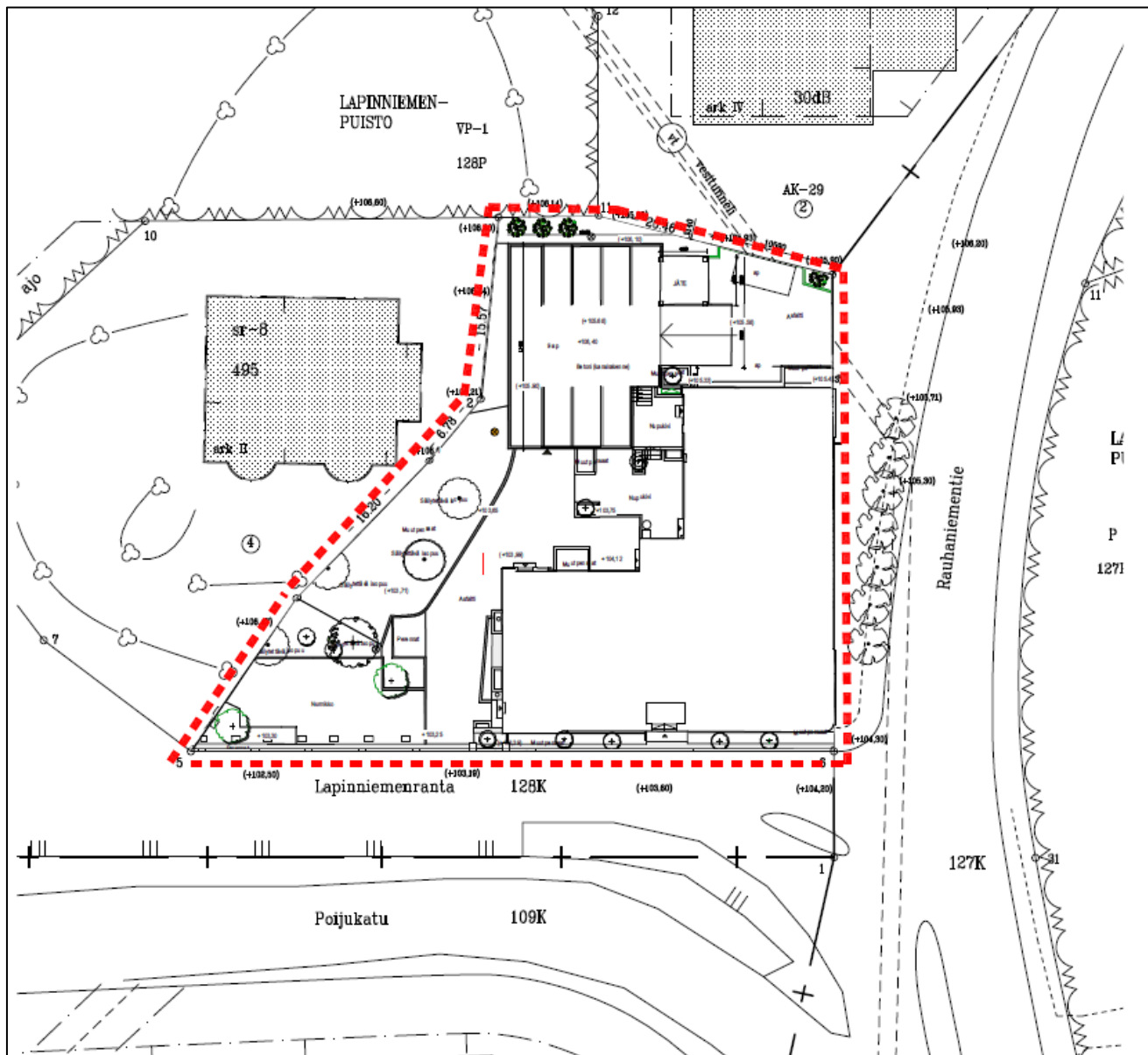


Asemakaava nro 9045, viitesuunnitelma, asemapiirros

Ekman arkkitehdit



976-3	Tontin pinta-ala m ²	Rakennusoikeus k-m ²	Pysäköintilaitoksen rakennusoikeus k-m ²	Tontitehokkuus e
Nykytila	1 686	1990	-	1,2
Kaavamuutoksen jälkeen	1 686	2200	270	1,3
Muutos	-	210	270	

Kaavan edellyttämät autopaikat asumiselle:

ap/ 110 k-m² -> 21 ap
Hallissa 9 paikkaa,
Kannella 9 latauspaikkaa
Pihalla 3 paikkaa

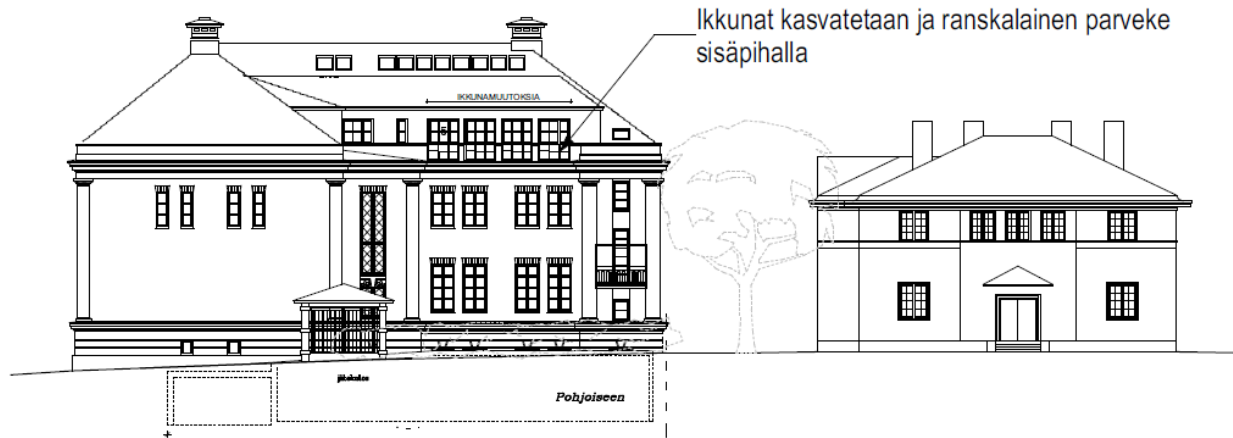
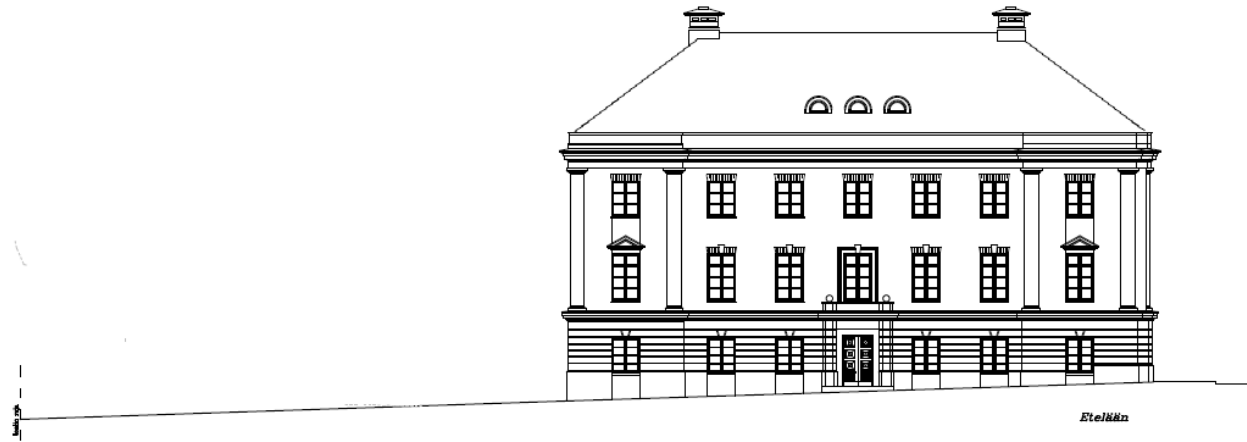
Kaavan edellyttämät pyöräpaikat asumiselle:

pp/ 40 k-m² -> 57 pyöräpaikkaa
Pihapaikkoja 8
Kellarin pyöräsuojaan 49

Asemakaava nro 9045, viitesuunnitelma, julkisivut

Ekman arkkitehdit

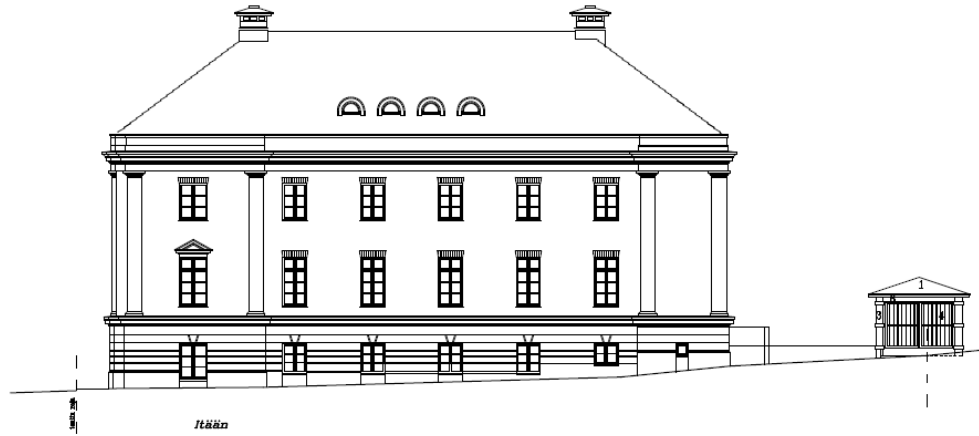
TAMPERE.
FINLAND



Asemakaava nro 9045, viitesuunnitelma, julkisivut

Ekman arkkitehdit

TAMPERE.
FINLAND

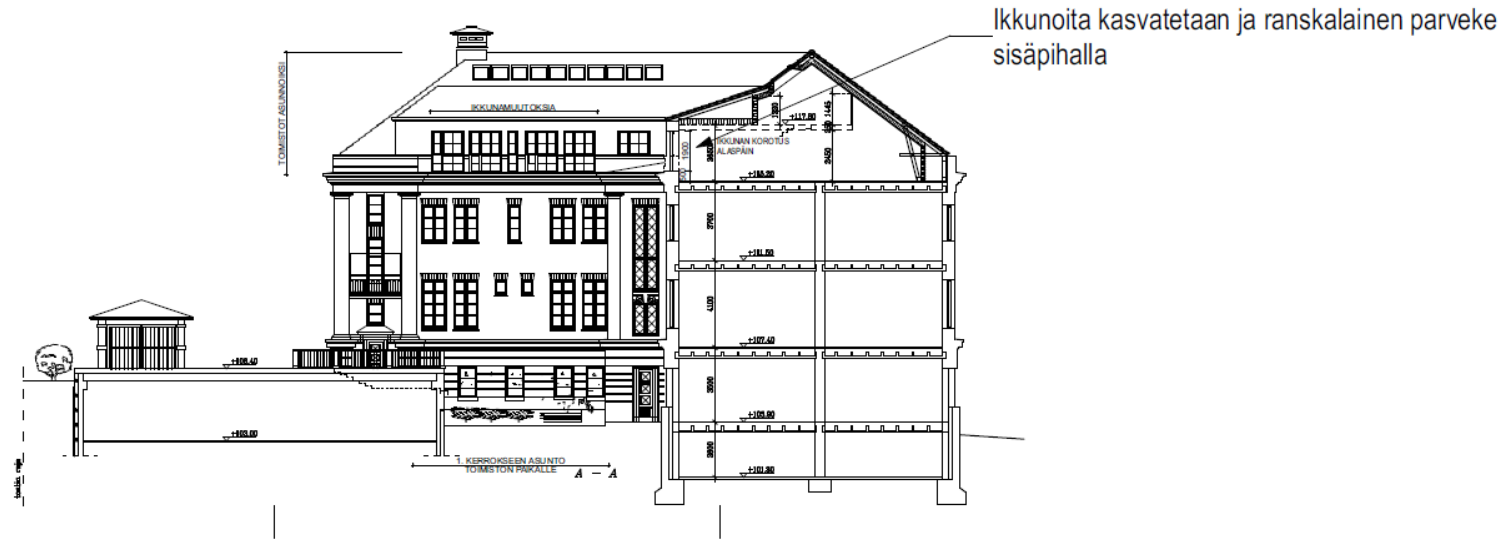


Ikkunoita kasvatetaan ja ranskalainen parveke sisäpihalla

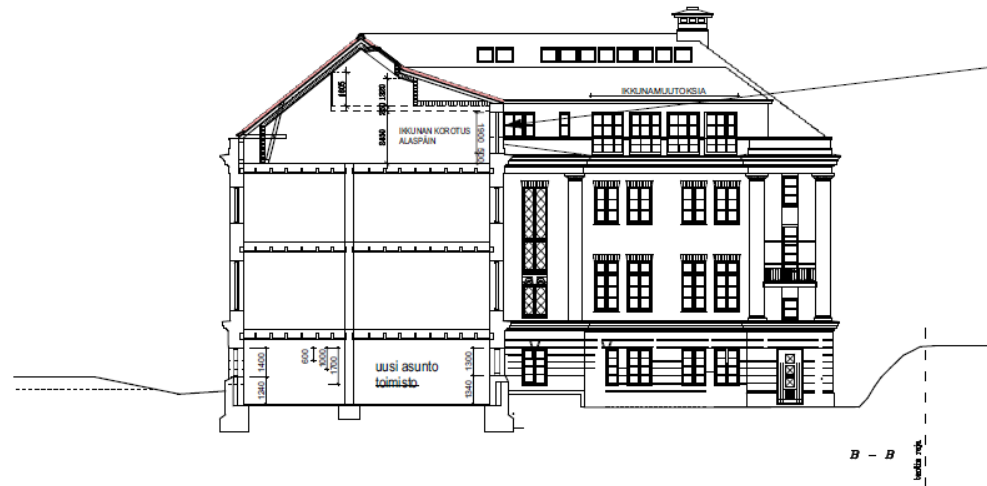


Asemakaava nro 9045, viitesuunnitelma, leikkaukset

Ekman arkkitehdit



Ikkunoita kasvatetaan ja ranskalainen parveke sisäpihalla



Ikkunoita kasvatetaan ja ranskalainen parveke sisäpihalla