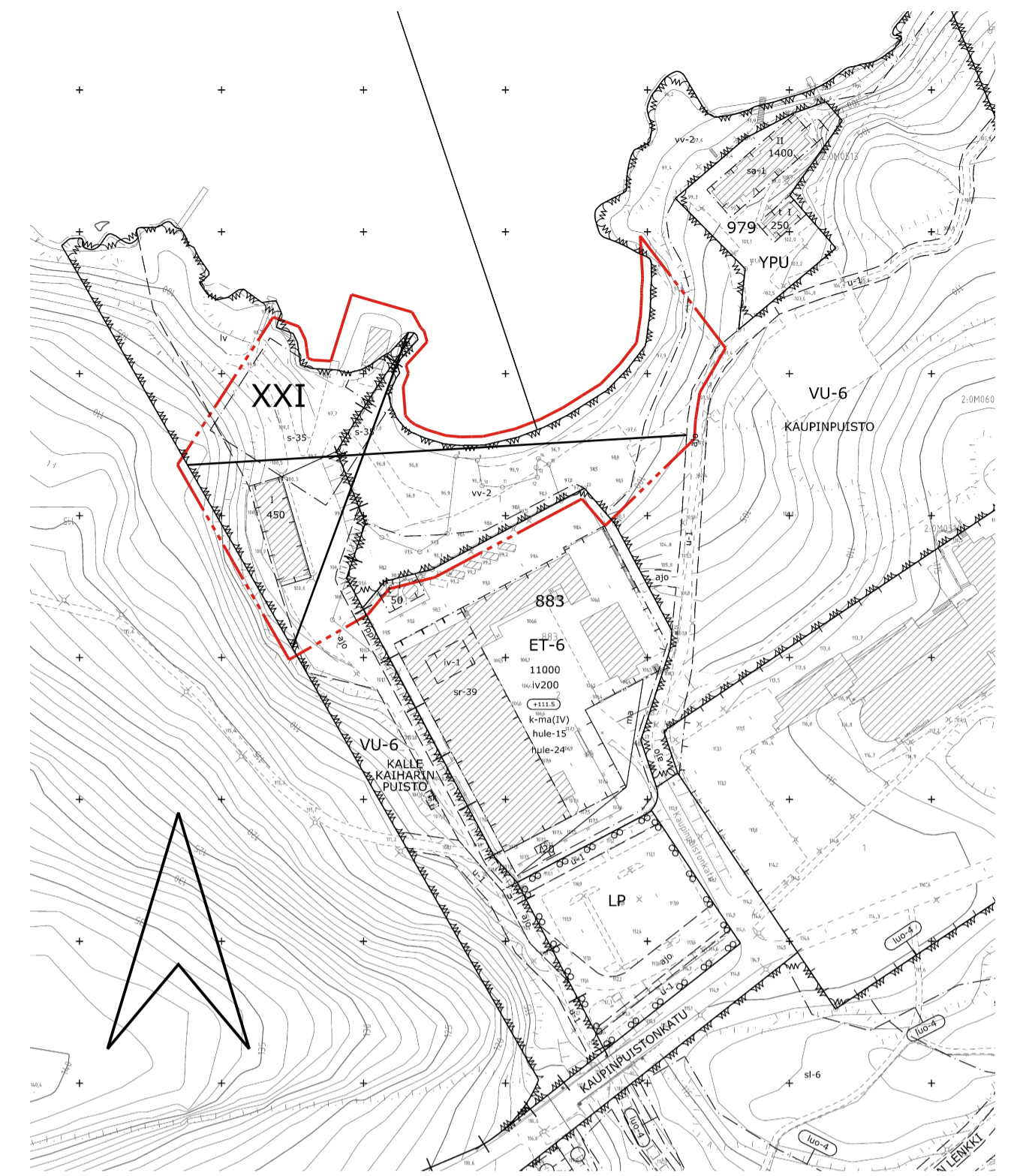
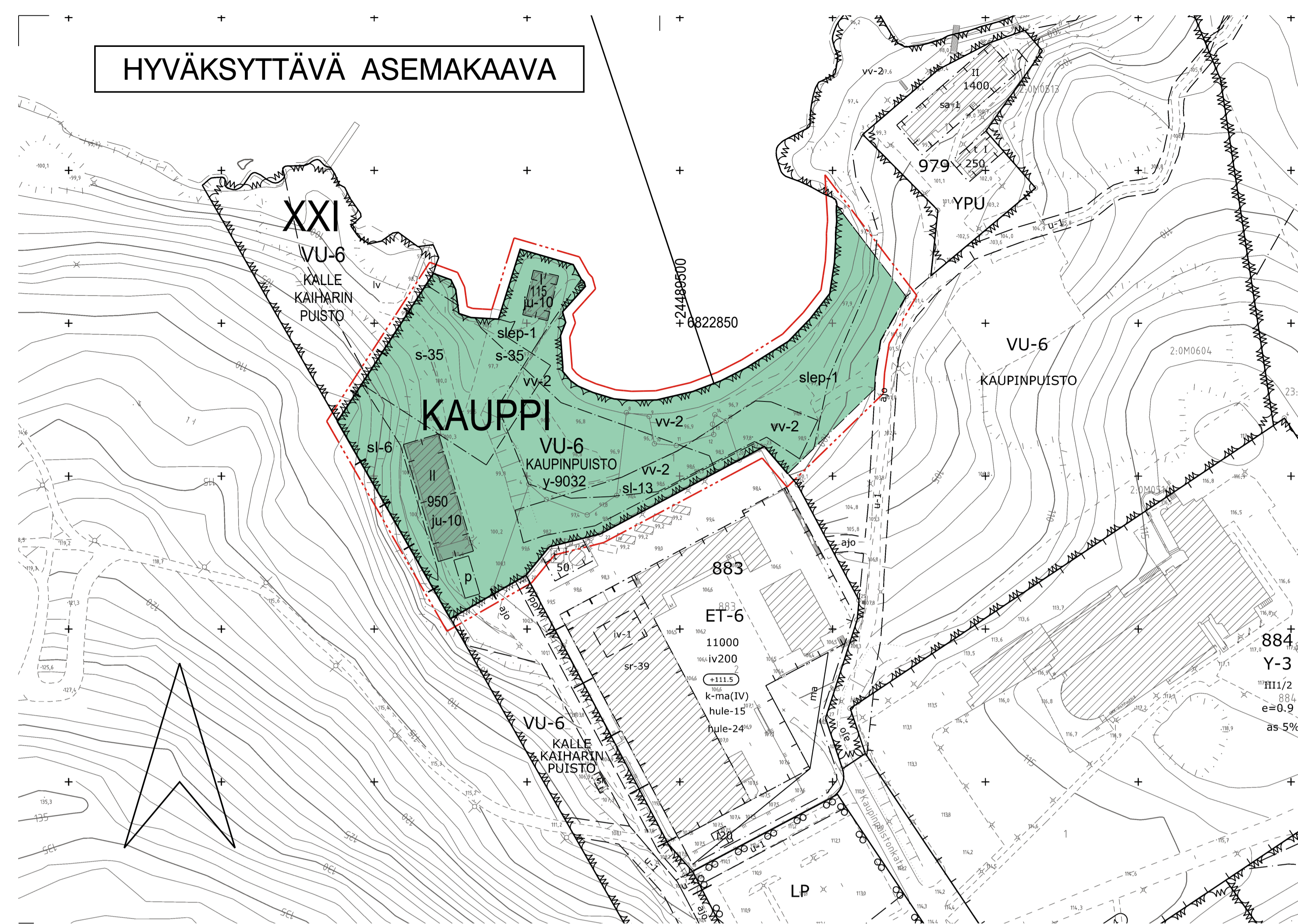
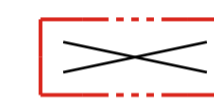


HYVÄKSYTTÄVÄ ASEMAKAAVA



POISTETTAVA ASEMAKAAVA 1:2000



3 m sen asemakaava-alueen ulkopuolella oleva viiva, jonka sisäpuolelta asemakaavamerkinnyt ja -määräykset poistetaan.

ASEMAKAAVAMERKINNÄT JA -MÄÄRÄYKSET:



Urheilu- ja virkistyspalvelujen alue.

3 m kaava-alueen rajan ulkopuolella oleva viiva.

Kaupungin- tai kunnanosan raja.

Korttelin, korttelinosan ja alueen raja.

Osa-alueen raja.

Ohjeellinen alueen tai osa-alueen raja.

Poikkiviiva osoittaa rajan sen puolen johon merkintä kohdistuu.

Kaupunginosan nimi.

Puiston nimi.

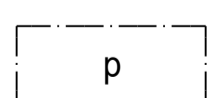
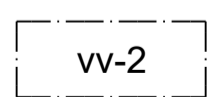
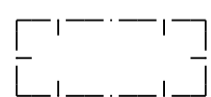
950 Rakennusoikeus kerrosalaneliömetreinä.

II Roomalainen numero osoittaa rakennusten, rakennuksen tai sen osan suurimman sallitun kerrosluvun.

Rakennusala.

vv-2 Alueen osa, joka on varattu uimapaikaksi.

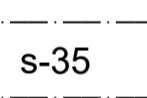
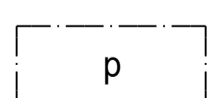
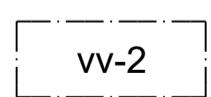
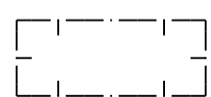
p Pysäköimispaikka.



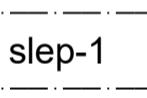
KAUP
KAUPINPUISTO

950

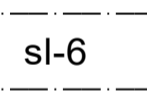
II



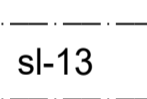
Alue, jolla on säilytettävä ympäristöarvoja. Teollisuushistoriallinen kohde. Aluetta koskevista suunnitelmista on pyydettyä museoviranomaisen lausunto.



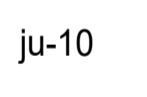
Tärkeänä lepakoalueena säilytettävä alueen osa. Metsää tulee hoitaa lajin elinolosuhteet huomioiden.



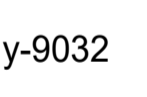
Alueen osa, jolla liito-oravan elinolosuhteiden ja kulkureittien turvaamiseksi tulee säilyttää ja istuttaa lajillaan liito-oravalle suotuisaa puustoa.



Alueen osa, jolle tulee istuttaa liito-oravan kulkureitiksi soveltuvaa puustoa.



Rakennuksen pääasiallisena julkisivumateriaalina tulee käyttää puuta. Julkisivut tulee maalata ympäristöön sopivalla peittomaalilla.



Merkintä osoittaa, että tätä asemakaavaa varten on laadittu yleismääräys, joka on asemakaavakartassa. Luku tarkoittaa asemakaavan numeroa.

YLEISMÄÄRÄYS

Tontin alin rakentamiskorkeus on +96.63. Korkeustason alapuolella ei tule sijoittaa kastuessa vaurioituvia rakenteita.

Pysäköintialueiden hulevedet on käsiteltävä biosuodattamalla.

TAMPERE

LUONNOS

ASEMAKAAVA

Kaupunginosa: KAUPPI (132)

Virkistysaluetta.

Kaupunginosan rajaa.

ASEMAKAAVAN MUUTOS

Kaupunginosa: PETSAMO (121)

Virkistysaluetta.

Kaupunginosa: KAUPPI (132)

Virkistysaluetta.

Kaupunginosan rajaa.

ASEMAKAAVAN MUUTOKSELLA MUODOSTUU

Kaupunginosa: KAUPPI (132)

Virkistysaluetta.

Kaupunginosan rajaa.

MUUTETAAN 20.10.2014 HYVÄKSYTTYÄ ASEMAKAAVAA NRO 8506.

TÄHÄN ASEMAKAAVAKARTTAAN LIITTYY ASEMAKAAVAN SELOSTUS JA HAVAINNEPIIRROS.

1:1000 0 10 20 30 40 50 100 150

KAUPUNKIYMPÄRISTÖN PALVELUALUE / PAIKKATIETO		<i>Antti Alarotu</i> Antti Alarotu kaupungeedeetti
Asemakaavaehdotus perustuu pohjakarttaan, joka täyttää Alueidenkäyttölain 54 § a-c vaatimukset.		
Tasokoordinaatti- / korkeusjärjestelmä ETRS-GK24 / N2000		
KAUPUNKIYMPÄRISTÖN SUUNNITTELU / ASEMAKAAVOITUS		
Suunnittelija MERJA KINOS		
Piirtäjä MVI		
Pvm. 25.5.2026		Elina Karppinen asemakaavapäällikkö
Asemakaavakartta nro 9032 LUONNOS		Yla hyv.