

KAUPINPUISTONKATU 4

3.6.2025 - Viitesuunnitelmaluonnos



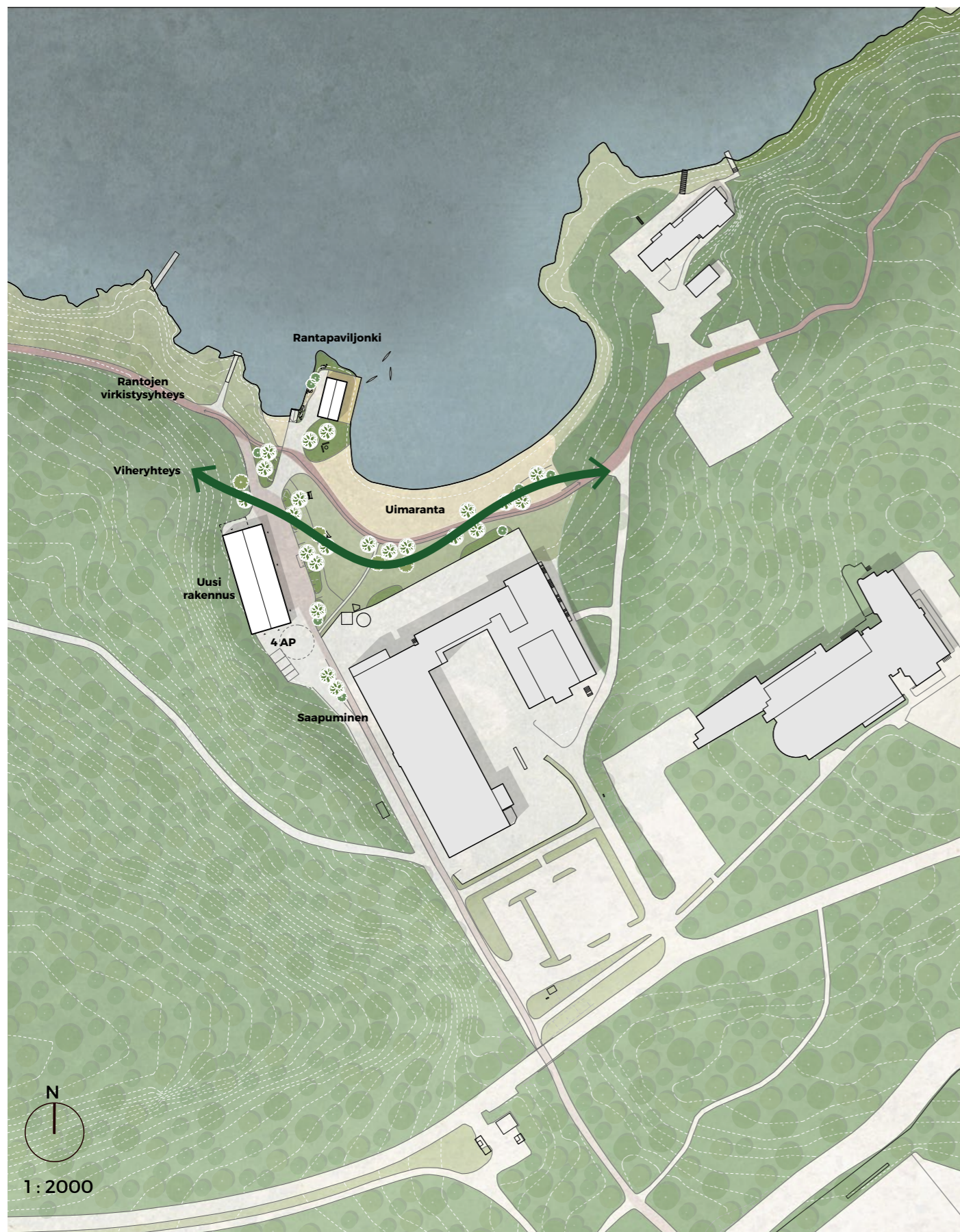
Schauman
Nordgren
Architects

MASU PLANNING

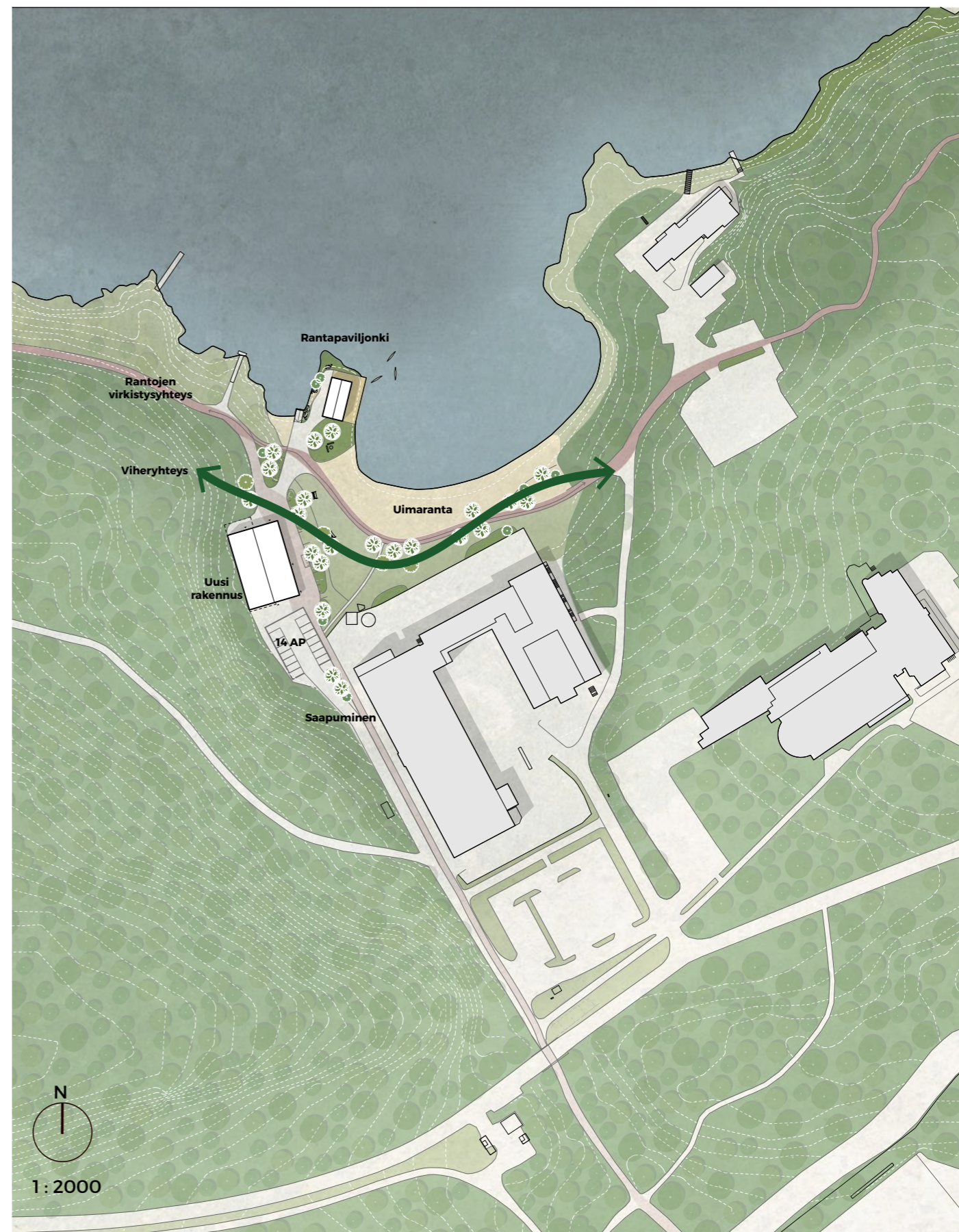


KAKSI VAIHTOEHTOISTA LUONNOSTA - 1:2000

VE1 - alueella vain 2+2AP



VE2 - alueella enemmän autopaikkoja



Luonnos VE2 - alueella enemmän pysäköintipaikkoja

A. Järven suuntaan aukeava rakennuksen edusta ja ylätasanne, jolta hienot näkymät järvelle. Välinevuokraus ja muut rakennukseen liittyvät toiminnot, mahd. oleskelu, kävelyn ja pyöräilyn yhteys rantaan, vain välttämätön huoltoajo

B. Saapuminen. Sujuva jalankulun ja pyöräilyn yhteys rantaan ja rakennuksen edustalle, pyöräpaikat rantaan johtavan reitin varrella. Tarvittaessa pieni pysäköintialue rakennuksen eteläpuolelle nykyinen puusto huomioiden. Ajoyhteyden selkeä päättymisen tilallisesti ja pintamateriaalien avulla.

C. Uudet puuryhmät ja liito-oravayhteyden palauttaminen metsäalueiden välille. Puut kookkaaksi kasvavia lehti- ja havupuita, puiden etäisyys toisistaan liito-oravayhteydellä max 20 m. Puuston alla tila avoin: niitty/nurmi. Puusto luo suojaisia oleskelupaikkoja uimarannalle ja niiden alle voidaan sijoittaa kalusteita: piknikpöytä, riippumatto tms.

D. Rannan virkistysyhteys

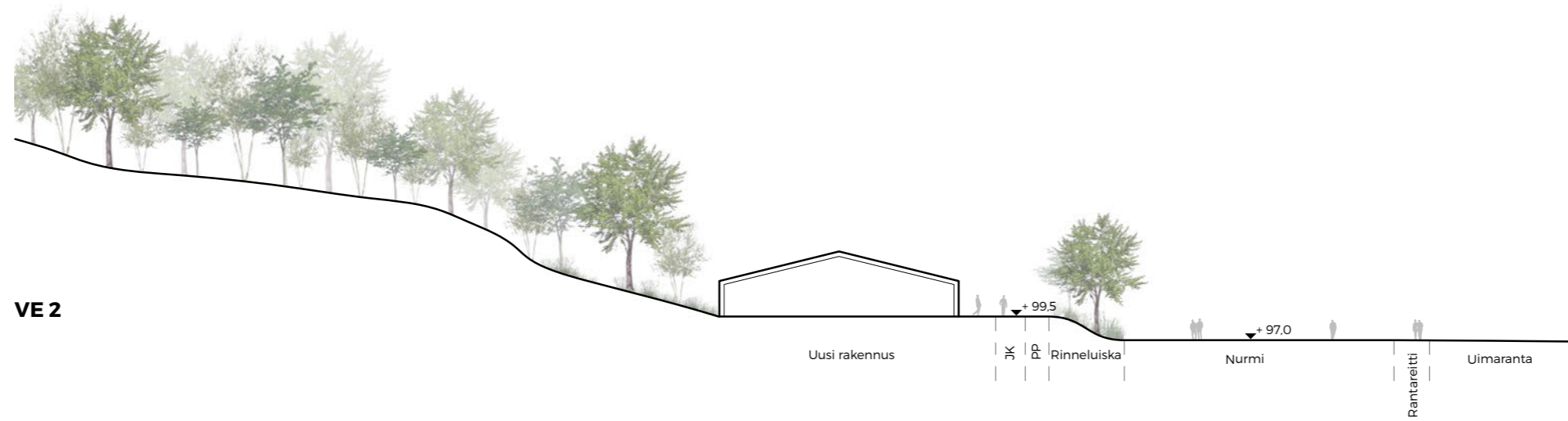
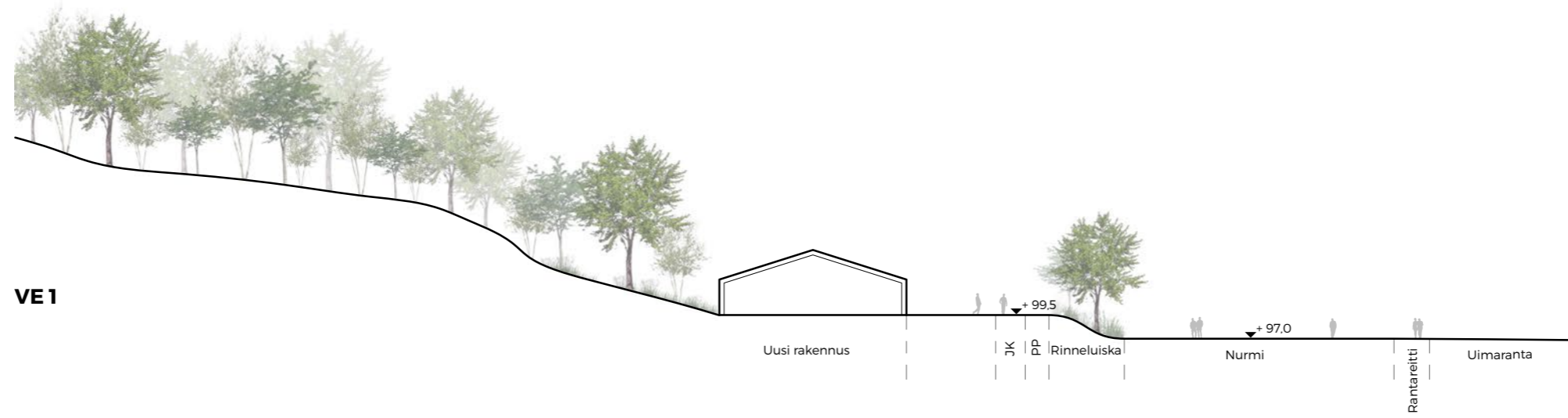
F. Täyttöniemen ja louherannan elävöittäminen: uusi luonnonmukainen rantakasvillisuus ja rantakivet, niemen itärannalle laituri virkistyskäyttöön. Nykyisen kenttämäisyyden häivyttäminen uusien niitty-, nurmi- ja puuistutuksin, rantaan myös kalusteita oleskeluun

G. Uuden meluseinän edustalla oleskelu nurmella, hienot näkymät järvelle. Paikoin seinän ilmeen pehmentäminen esim. pensasryhmin

H. Säilyvä havuvaltainen metsäalue

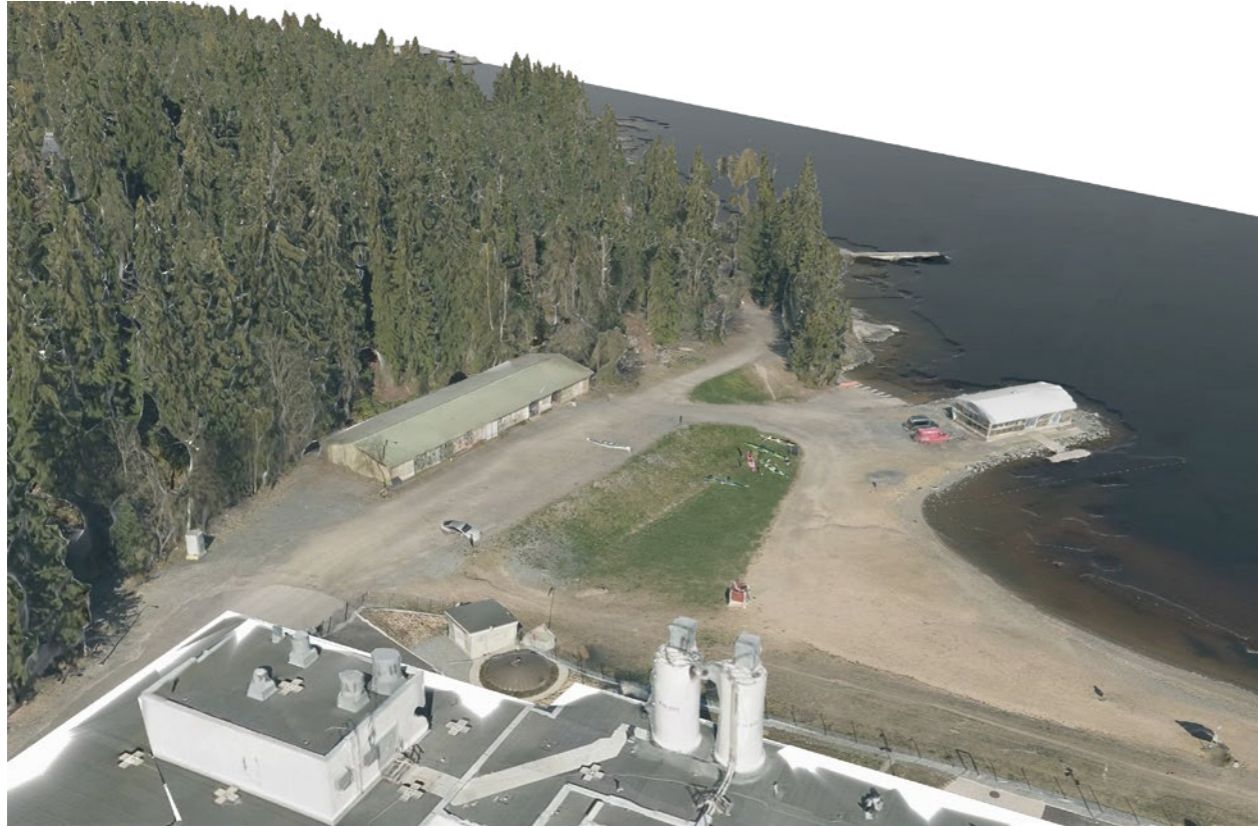


Periaateleikkaukset 1:500

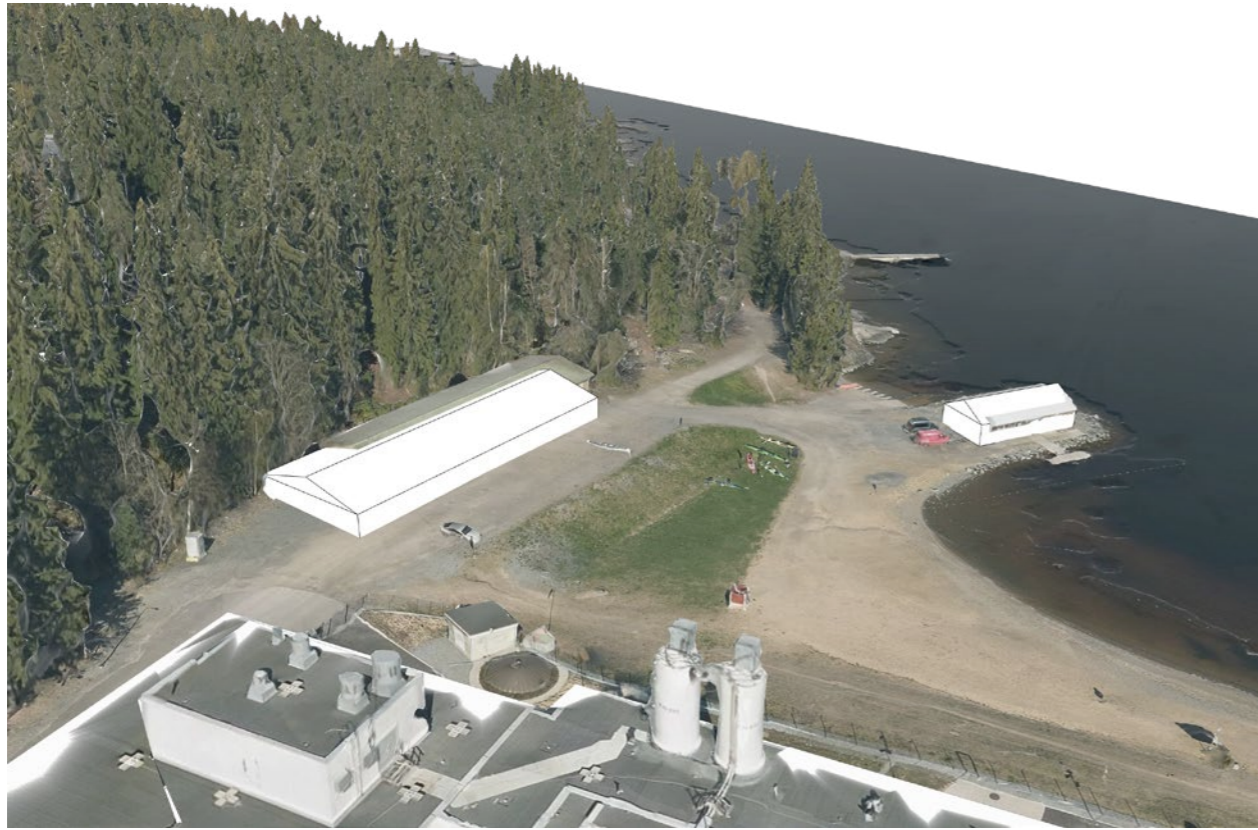


**MASSOITTELU
TARKASTELU**

Oleva tilanne



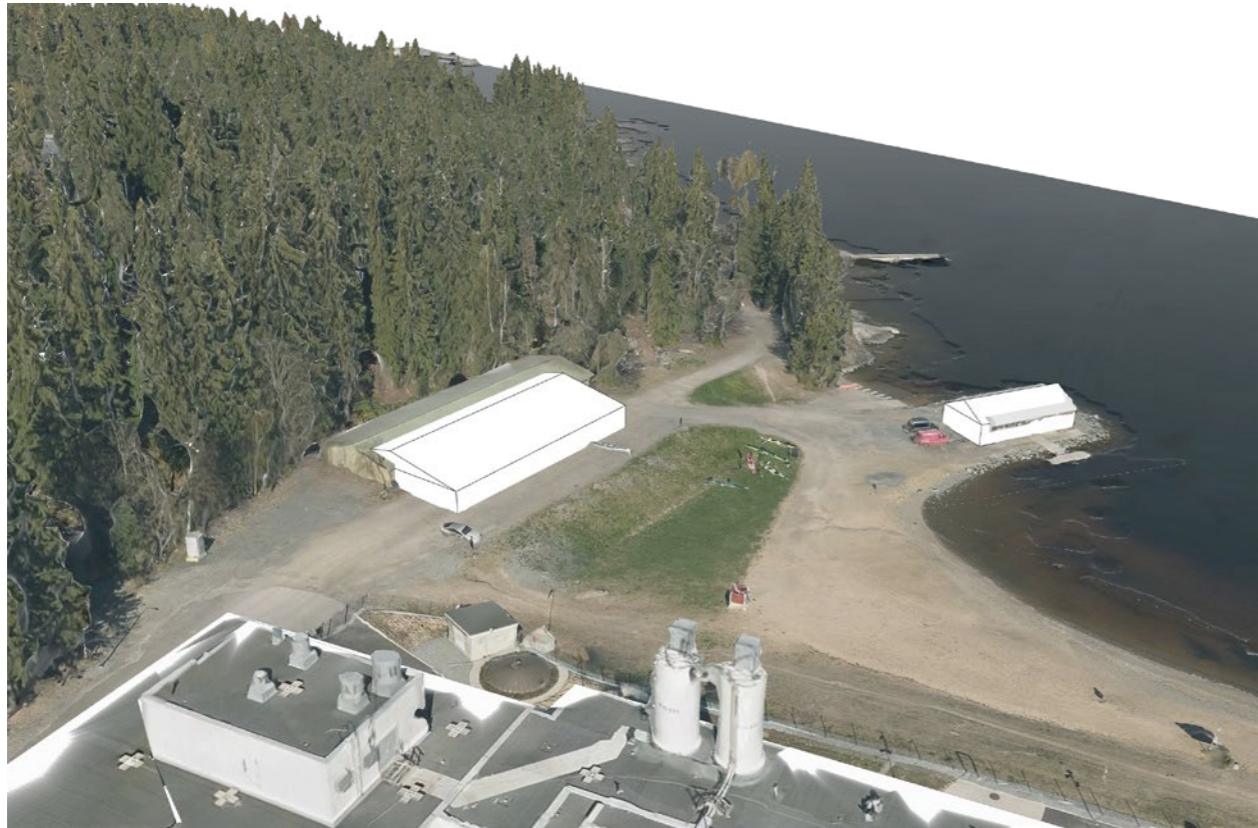
VE 1 - 1-kerroksinen



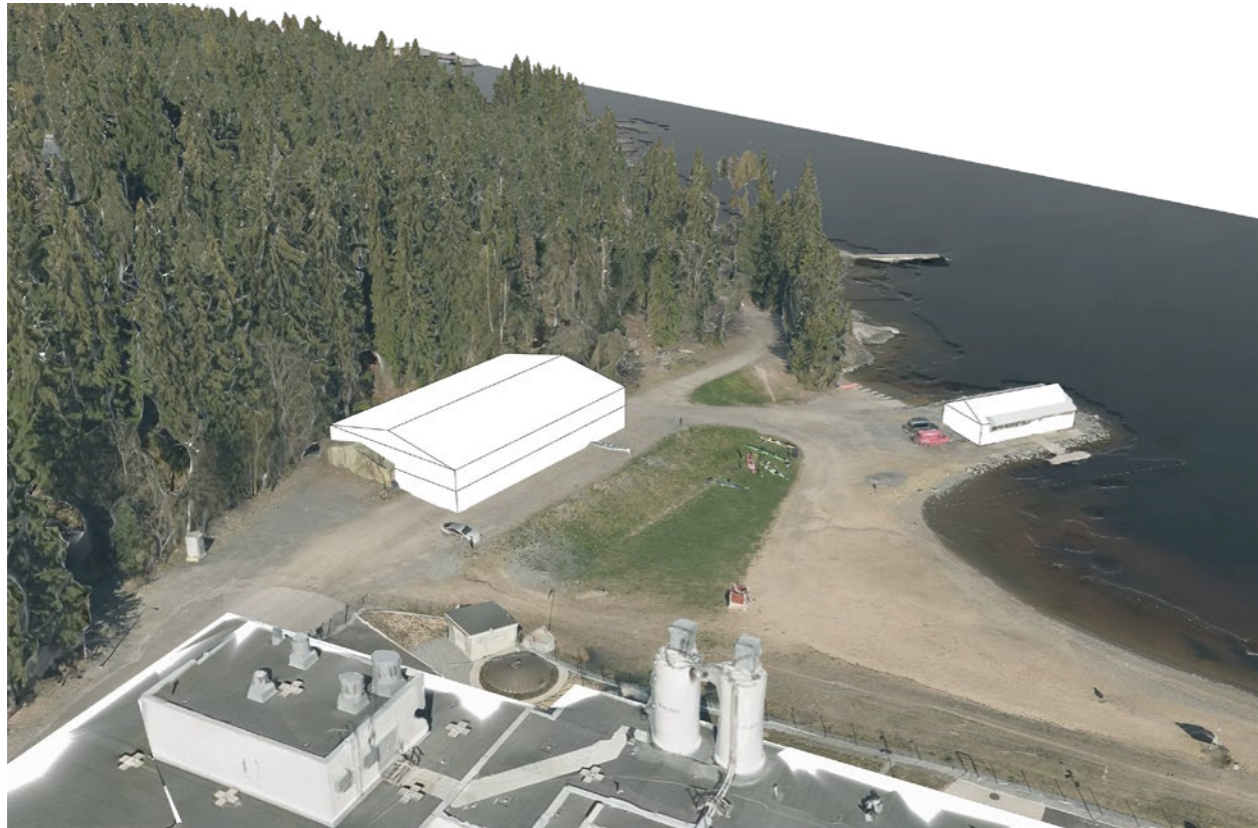
VE 1 - 2-kerroksinen



VE 2 - 1-kerroksinen



VE 2 - 2-kerroksinen





Schauman
Nordgren
Architects

MASU PLANNING