



Tornihotellin laajennus

Kaavaluonnos 9020 – viitesuunnitelma 4.11.2025

Sarc + Sigge

TORNIHOTELLIN LAAJENNUS

Tulevan asemakaavan tavoitteena on mahdollistaa Tornihotellin laajentaminen eteläisen veturitallin tontille siten, että laajennus muodostaa toiminnallisesti yhtenäisen kokonaisuuden nykyisen hotellin kanssa. Hankkeen tavoitteena on vahvistaa hotellikorttelia tamperelaisena maamerkinä ja vetovoimaisena kohteena niin vierailijoille kuin kaupunkilaisillekin. Keskeinen sijainti mahdollistaa erinomaiset yhteydet rautatieasemalle, ydinkeskustaan ja lähialueen suuriin tapahtumakeskuksiin Nokia Areenalle ja Tampere-taloon.

Kortteli on osa Tampereen rautatieaseman alueen valtakunnallisesti merkittävää rakennettua kulttuuriympäristöä, täydennysrakentamisen myötä mahdollistetaan nykyisin vajaakäytöllä olevien historiallisten rakennusten säilyttäminen, korjaaminen ja uudelleenkäyttö.

Laajennus on suunniteltu toteutettavaksi nykyisen hotellin kokoisena tornirakennuksena Tampereen korkean rakentamisen strategisten periaatteiden pohjalta ja korttelin kulttuuriympäristön arvoihin sovitteen. Kaavaluonnosvaiheessa tutkittujen sijoitusvaihtoehtojen ja niistä saadun palautteen pohjalta on tornin sijoitus sovitettu eteläisen veturitallin pohjoispäädyn yhteyteen siten, että sijoitus mahdollistaa sekä veturitallin päätyjen että pihan kaarimuodon hahmottumisen kaupunkikuvassa. Tornin suuntaus on sovitettu veturitallin geometriaan ja koordinaatistoon.

Uusi pääsisäänkäynti suunnitellaan keskeisen konttorirakennuksen kautta, ja eteläinen veturitalli liitetään osaksi hotellin ravintola- ja kongressitoimintaa. Laajennukseen on tulossa noin 300 lisähuonetta ja ylimmän kerroksen näköalaravintola maantason monipuolisten palvelujen lisäksi. Viitesuunnitelmassa on myös esitetty mahdollisuus yhdistää tornit sillalla.

Hankkeen liittyminen ympäröivään katu- ja kevyen liikenteen verkostoon on tutkittu kaavasuunnittelun yhteydessä tehdyn liikenneselvityksen osana. Ratapihankadun ja Åkerlundinkadun risteykseen tontin eteläreunalle muodostuvalle aukiolle on pihasuunnitelmassa esitetty säteittäisesti istutettu puistikko lämpötilaosuhteiden hallintaan ja tilaa liikenneväylien suuntaan suojaamaan. Korttelin saattoliikenne sijoittuu pääsisäänkäynnin eteen, laajennuksen huoltoliikenne johdetaan Åkerlundinkadulta veturitallin takasivulle. Suunnitelma ei sisällä uusia autopaikkoja.

Kaavoituksen yhteydessä on myös selvitetty hankkeen liittymistä ja ratkaisuja suhteessa ympäröivän alueen strategiaan kaavakehityshankkeisiin ja maanalaisiin liikennejärjestelyihin.

Laajuustiedot:

- Eteläisen veturitallin tontti: rakennusoikeuteen luettava kerrosala n. 15 700 kem², kokonaisala n. 18 950 brm²
- Pohjoisen veturitallin tontti: rakennusoikeuteen luettavan kerrosalan muutos n. 100 kem²





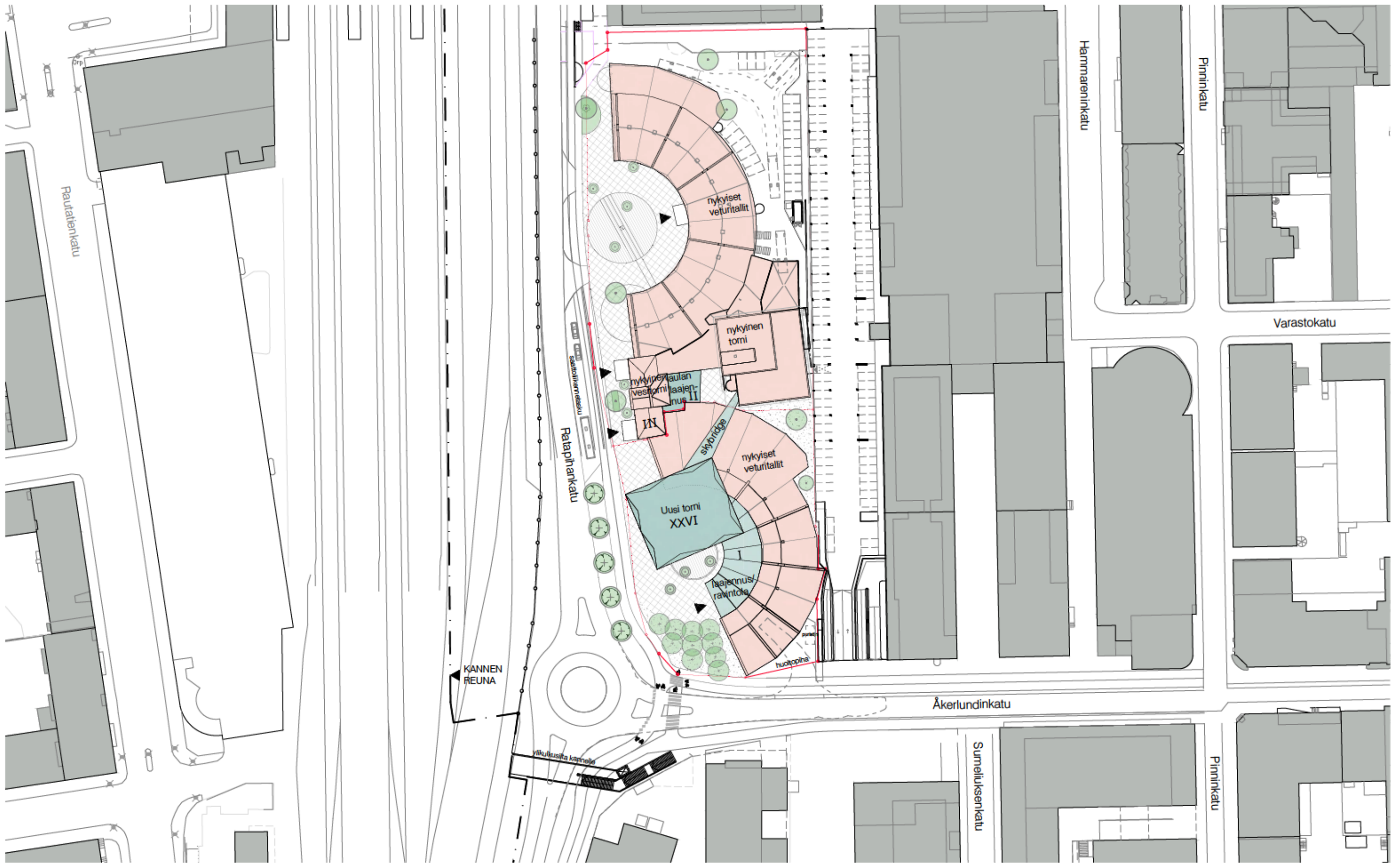


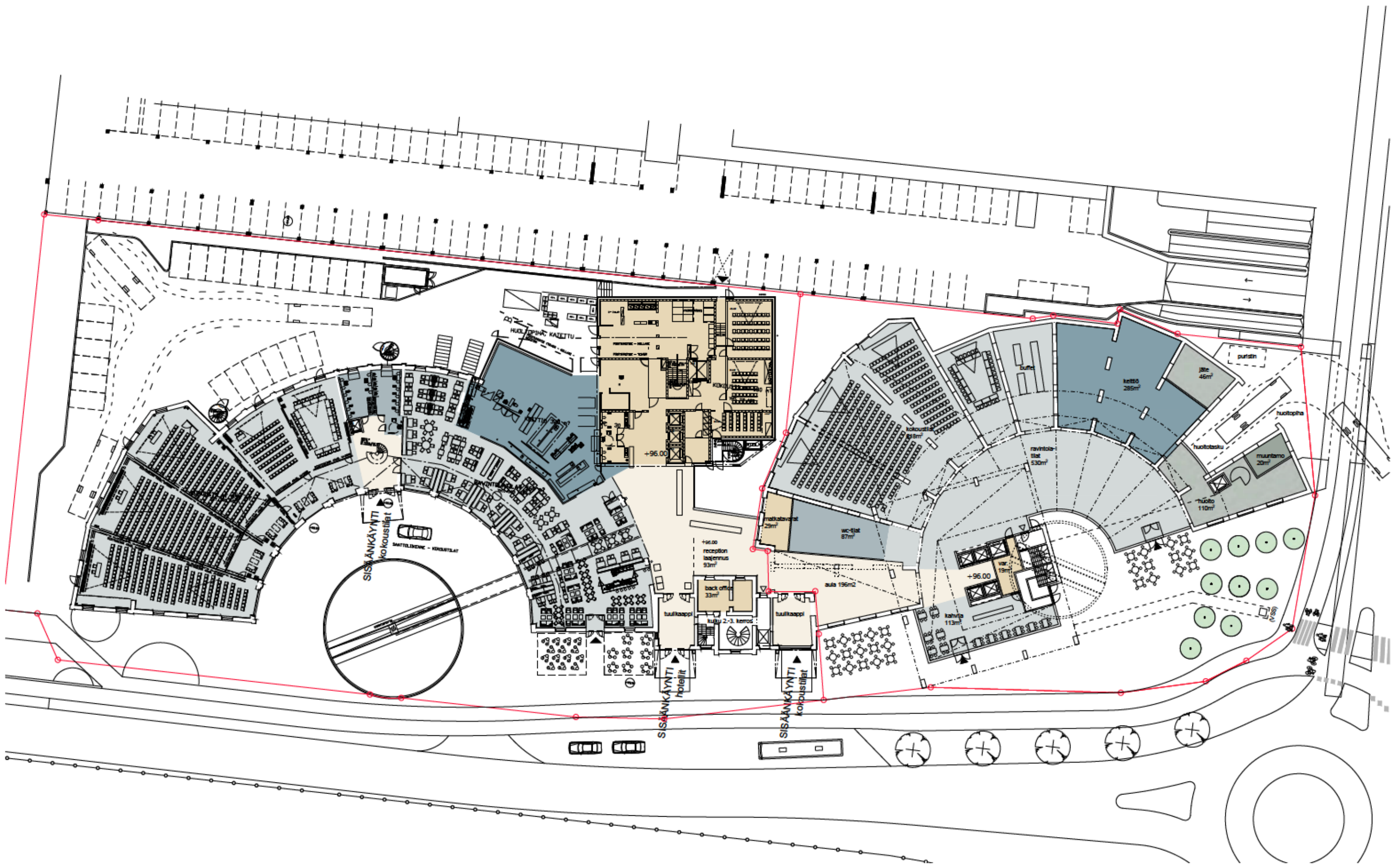


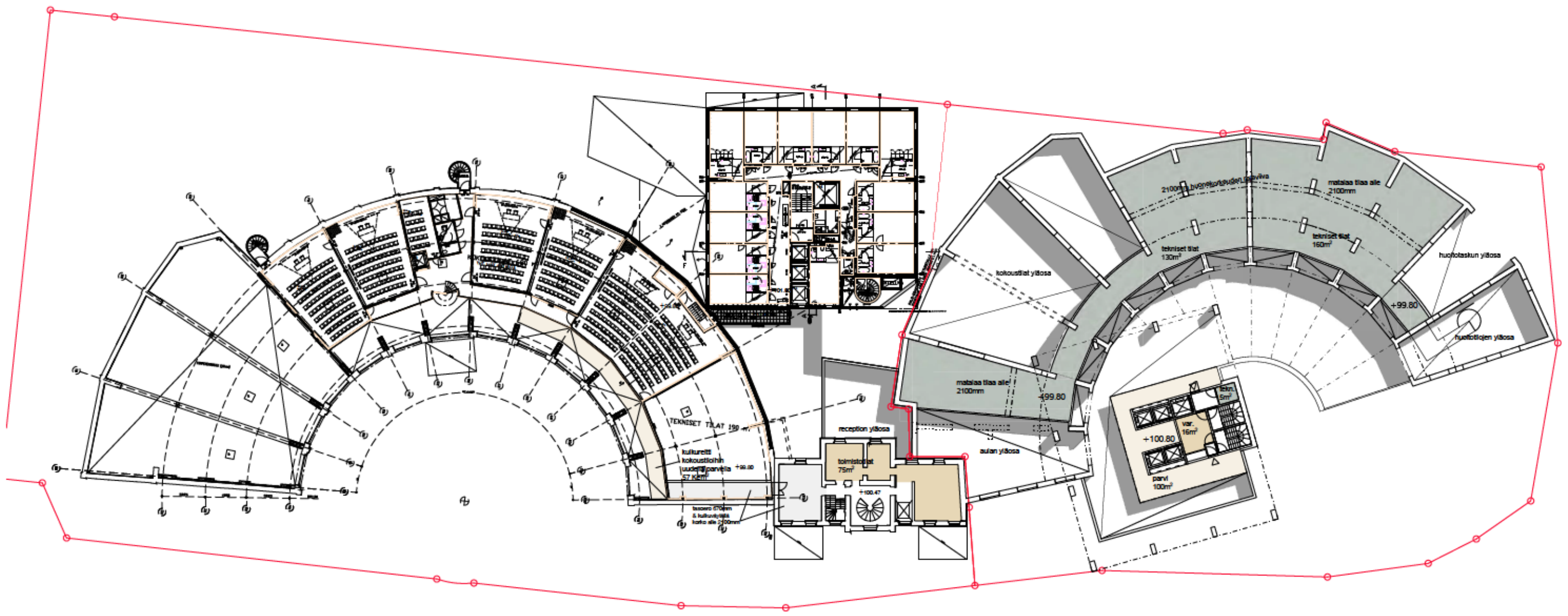


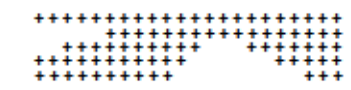
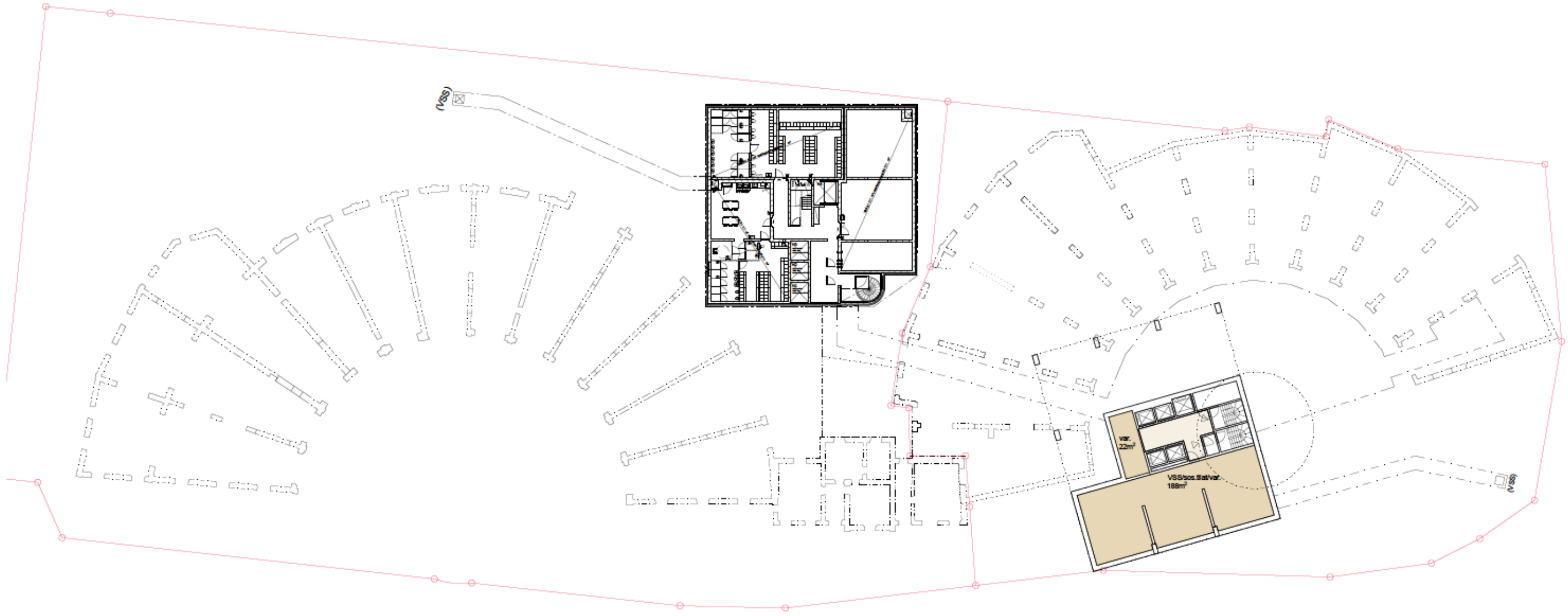


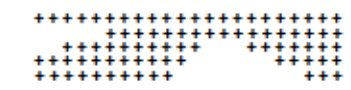
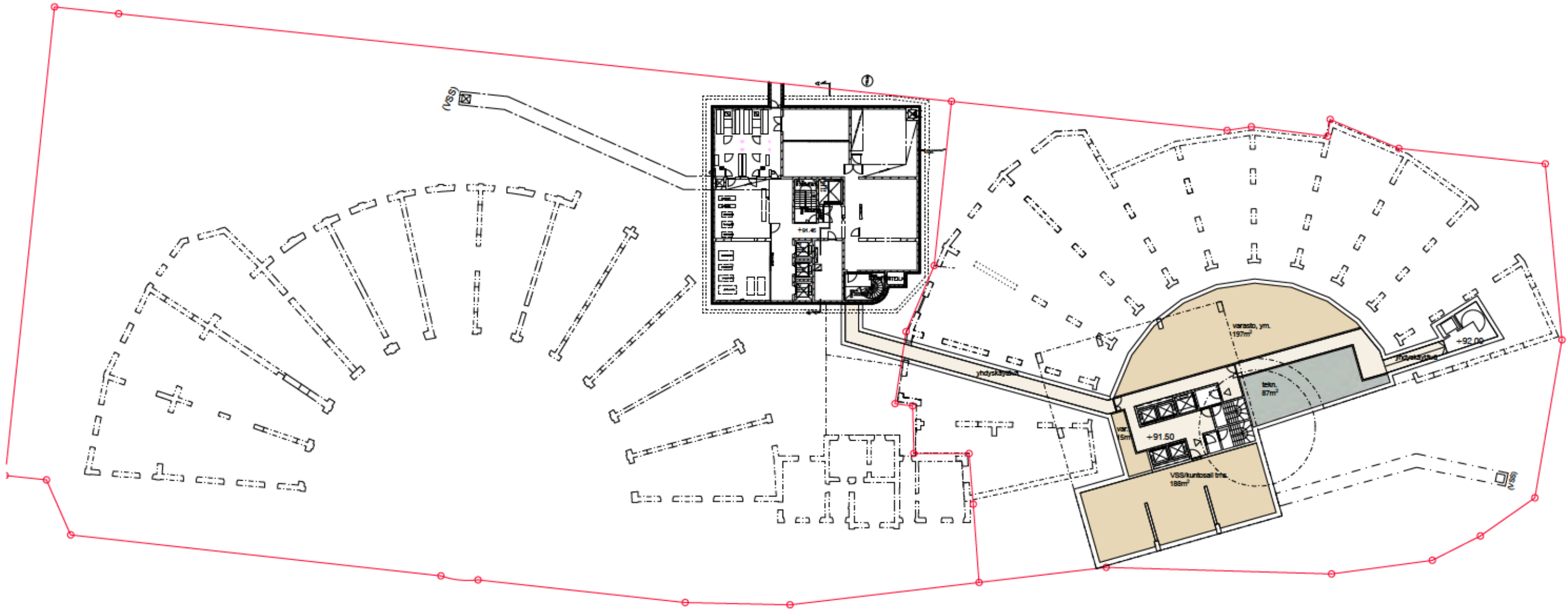


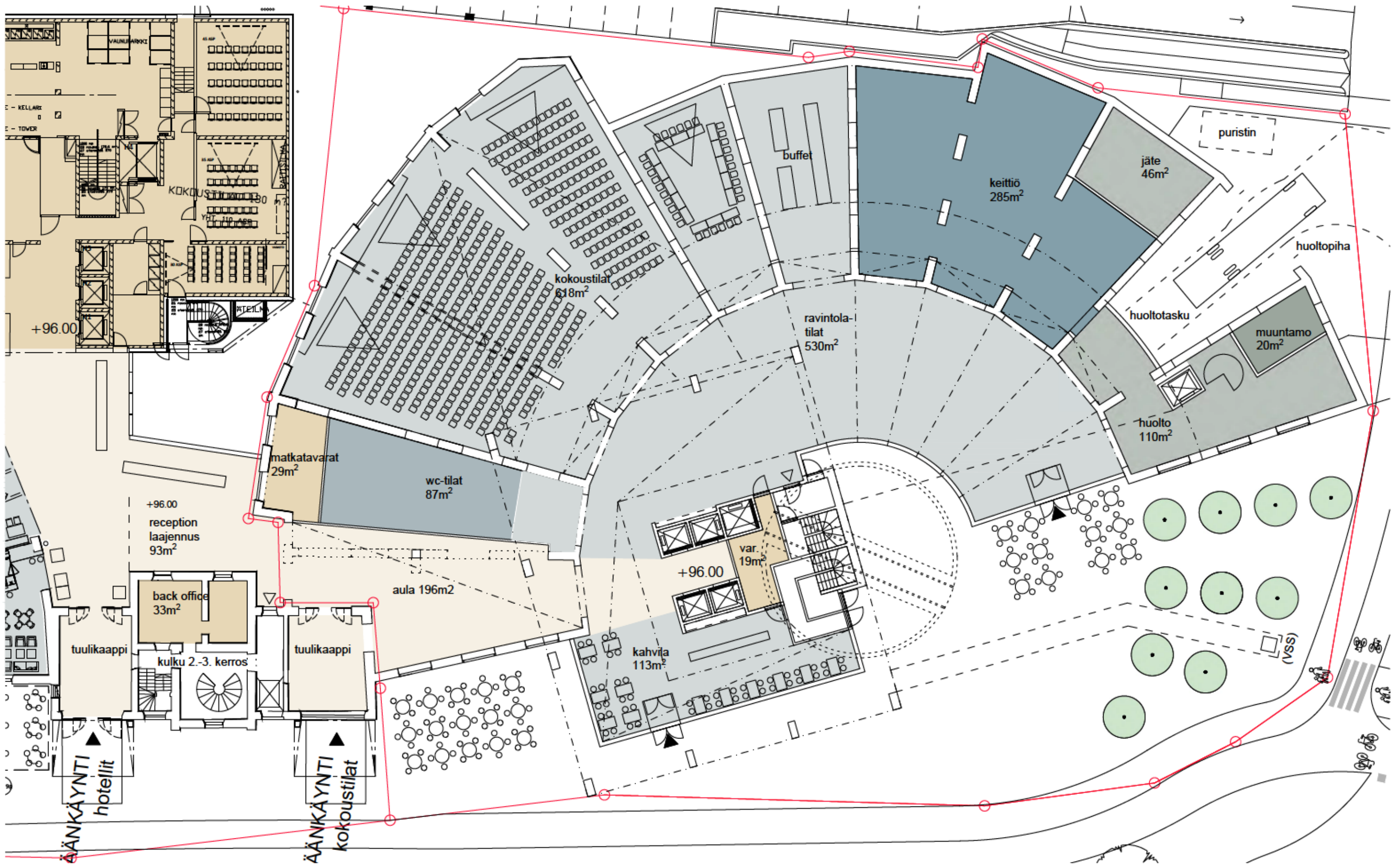


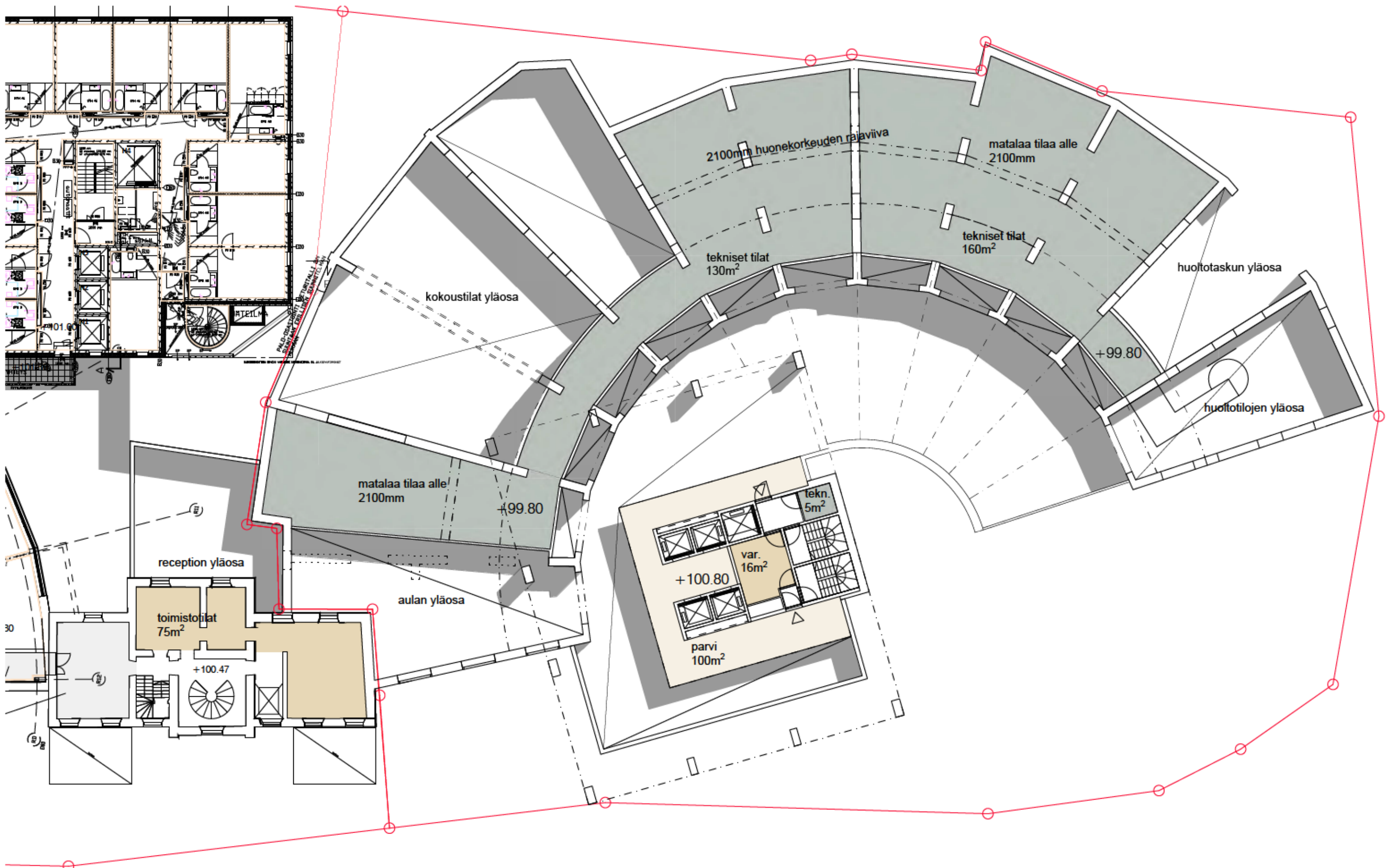


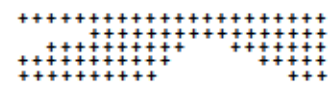
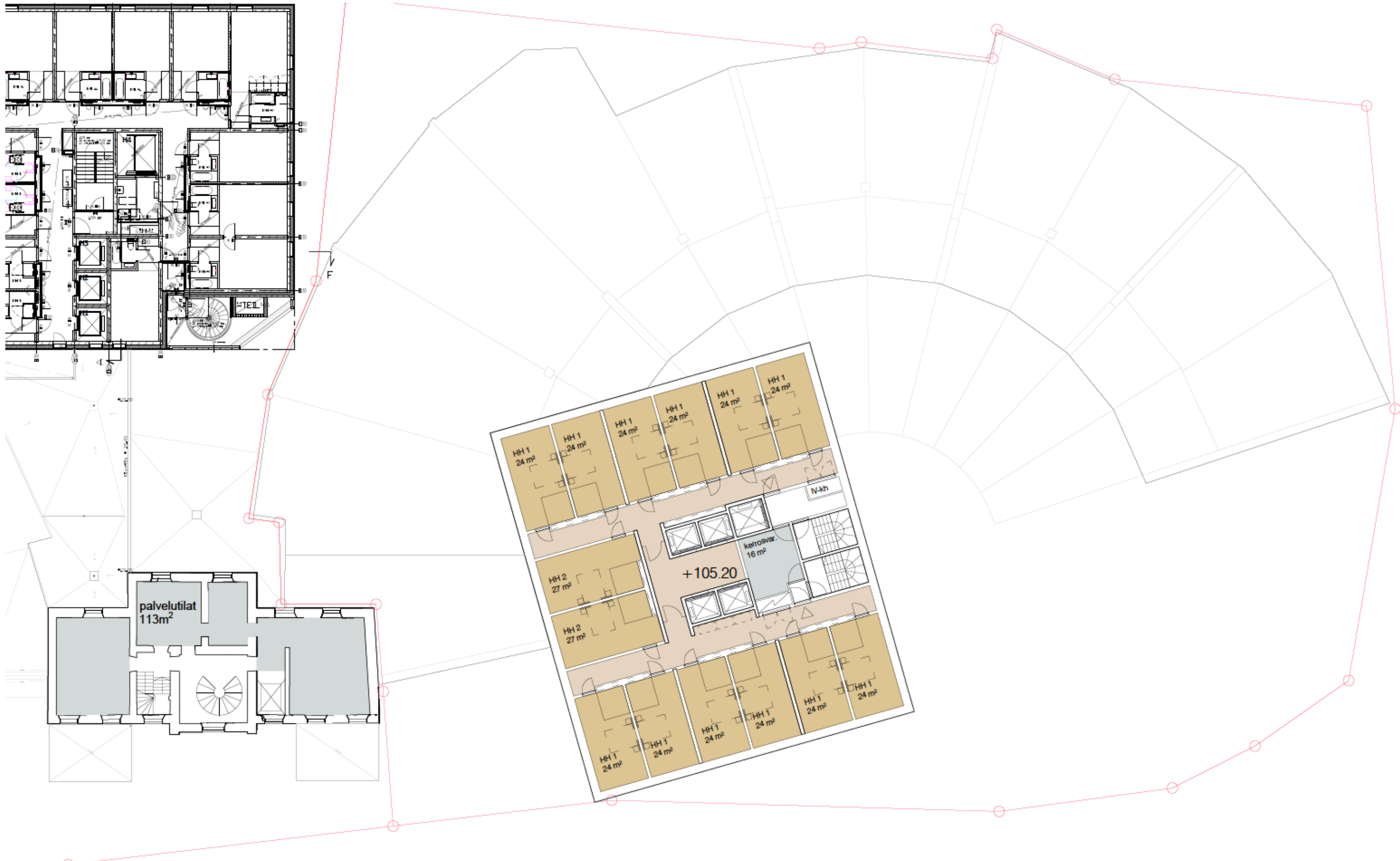
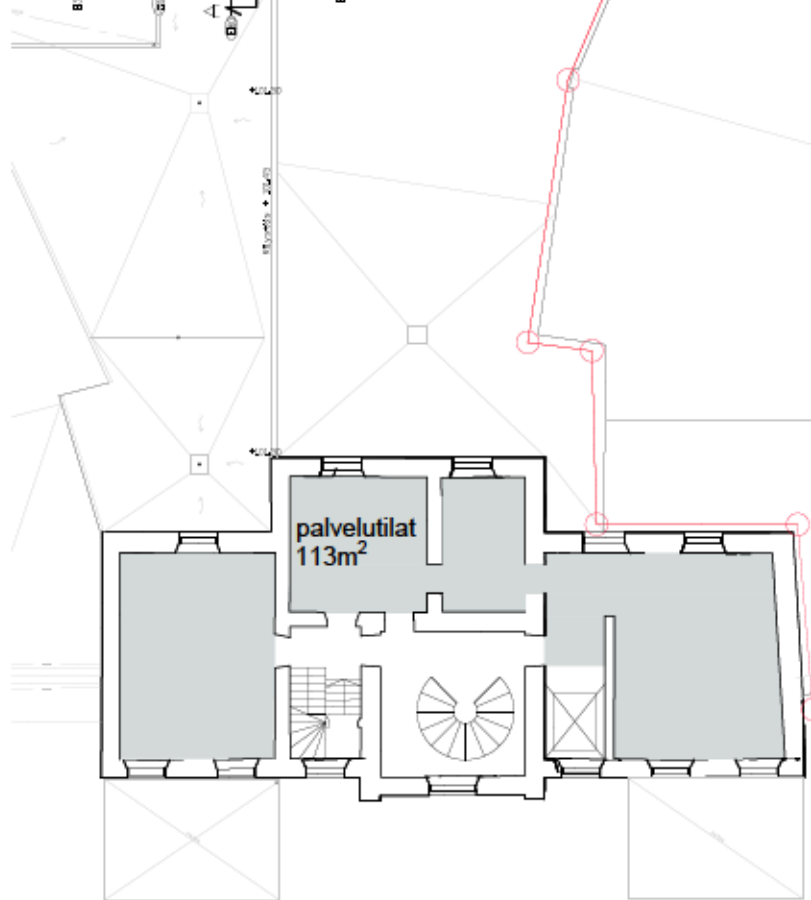
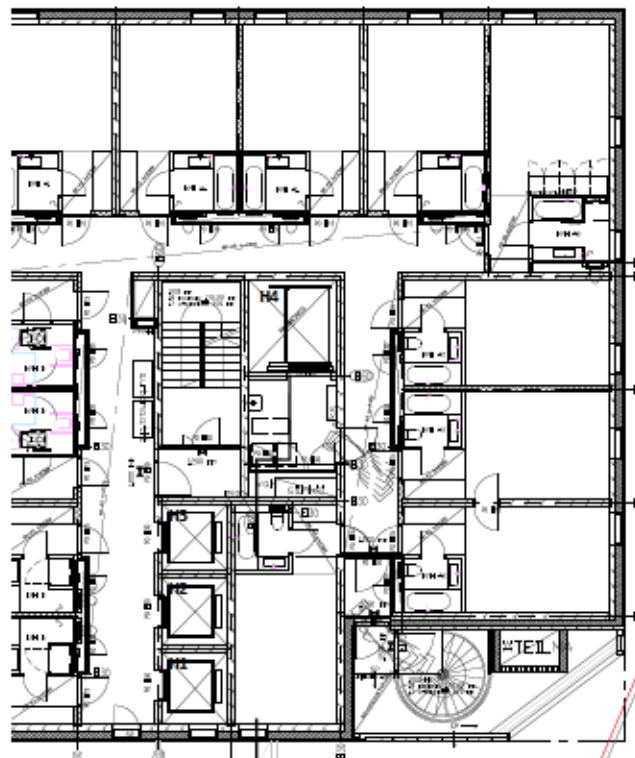


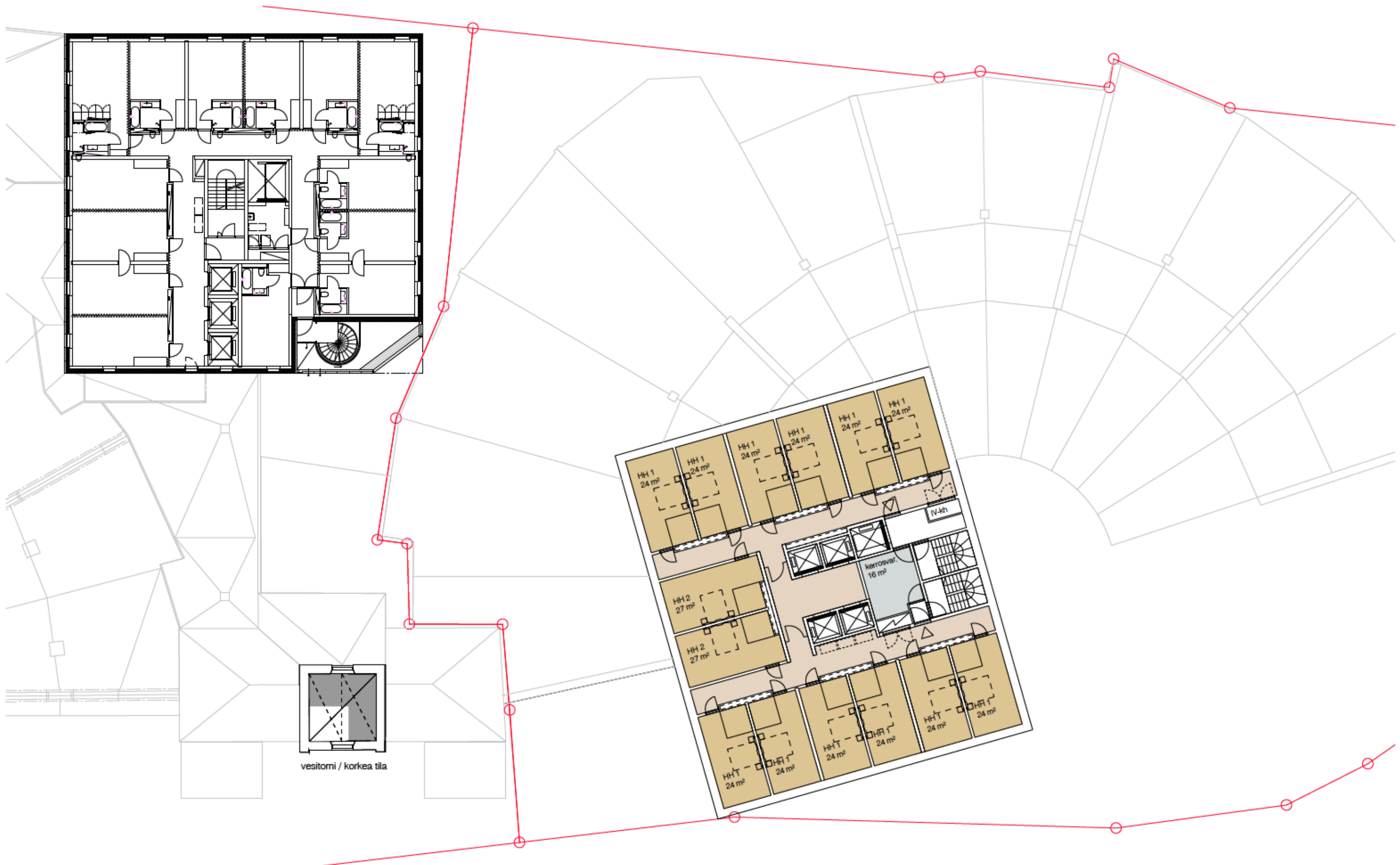




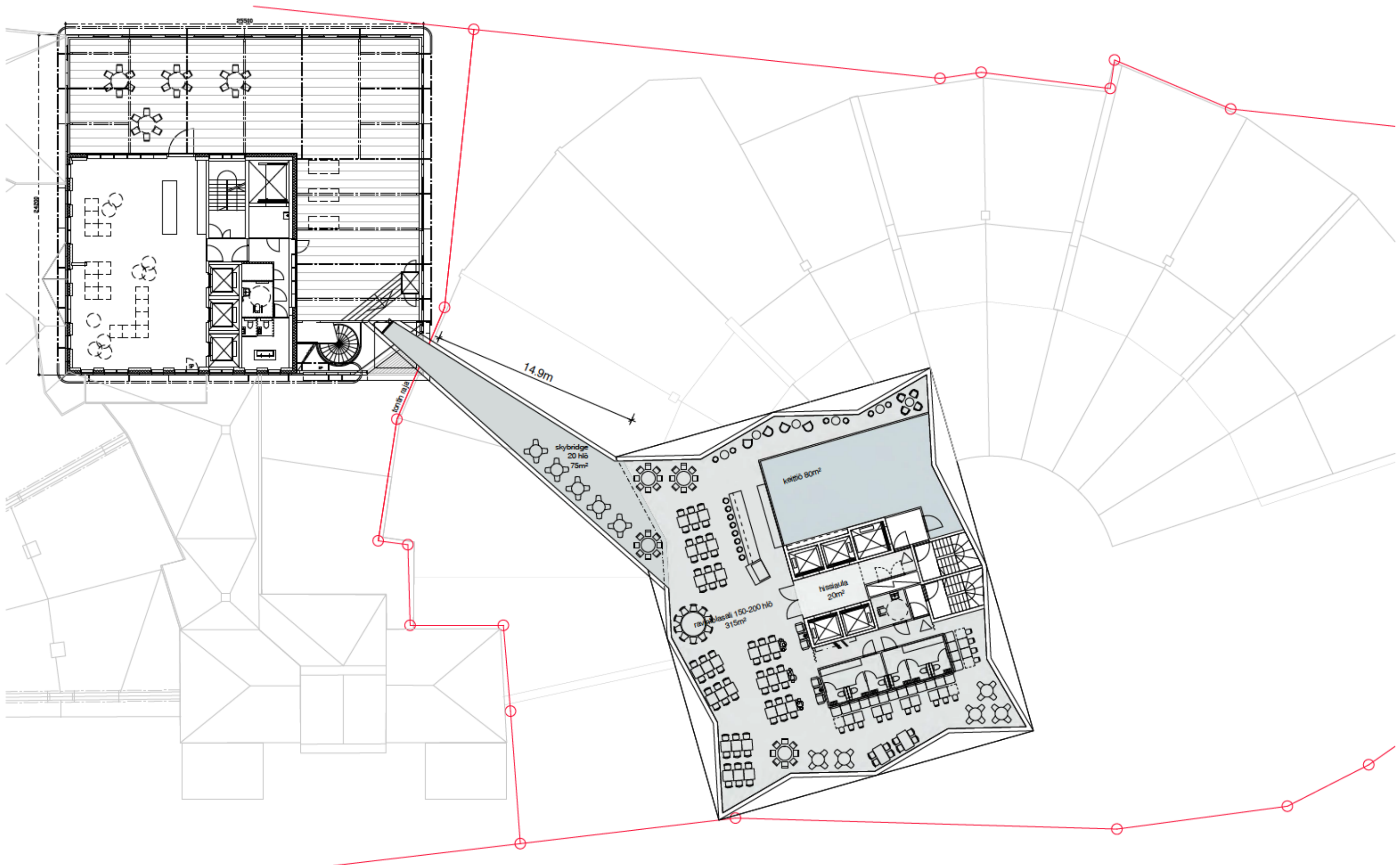


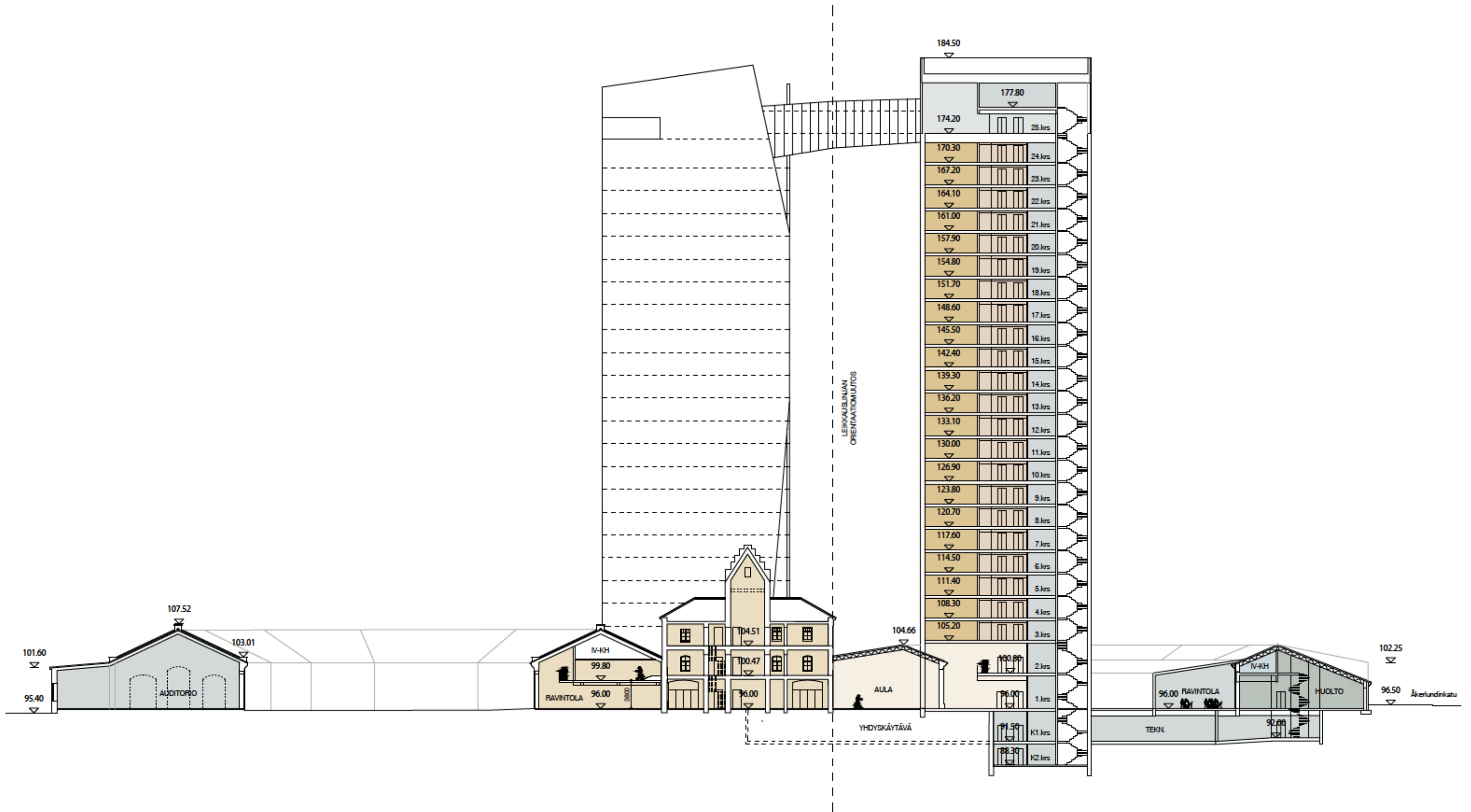


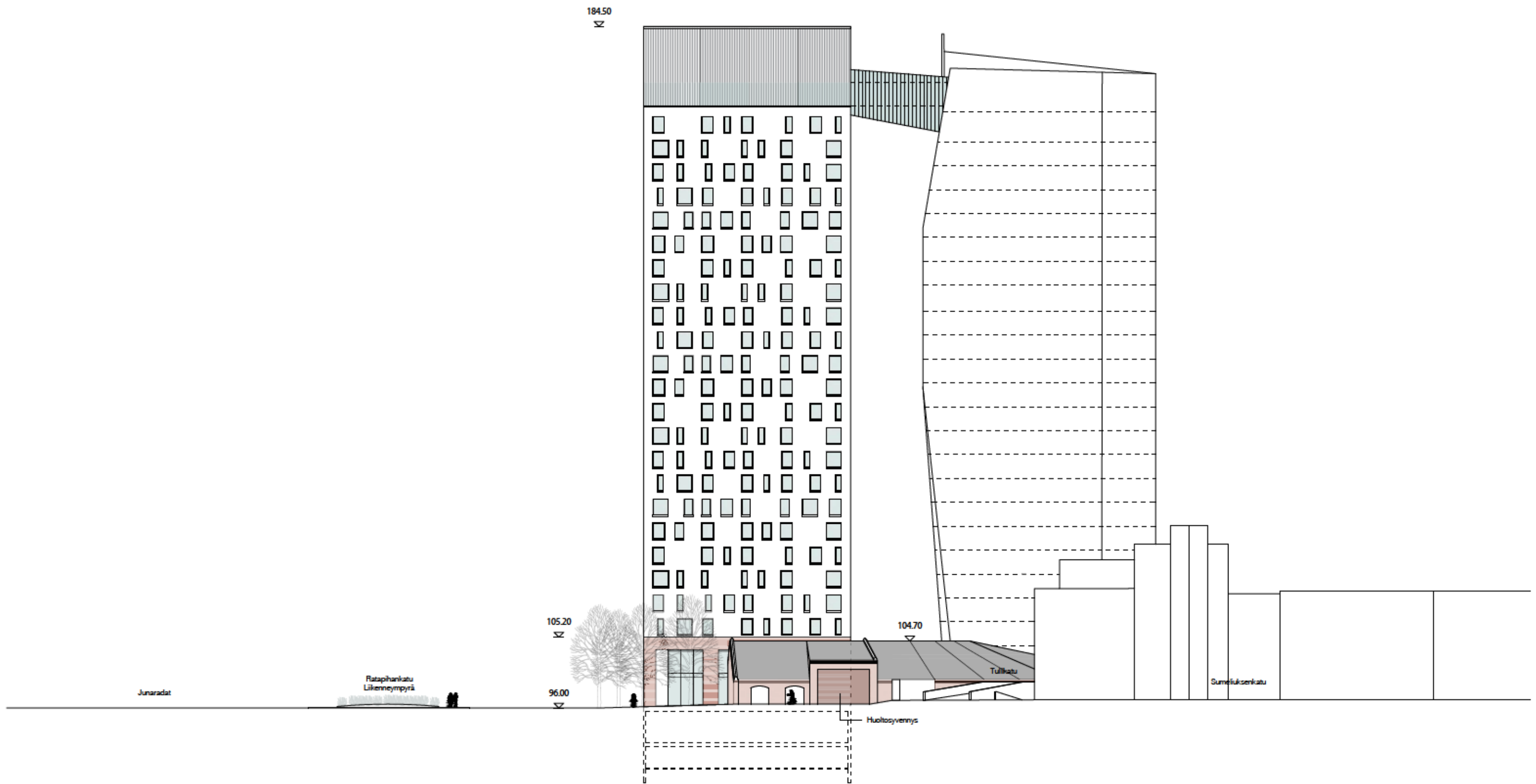


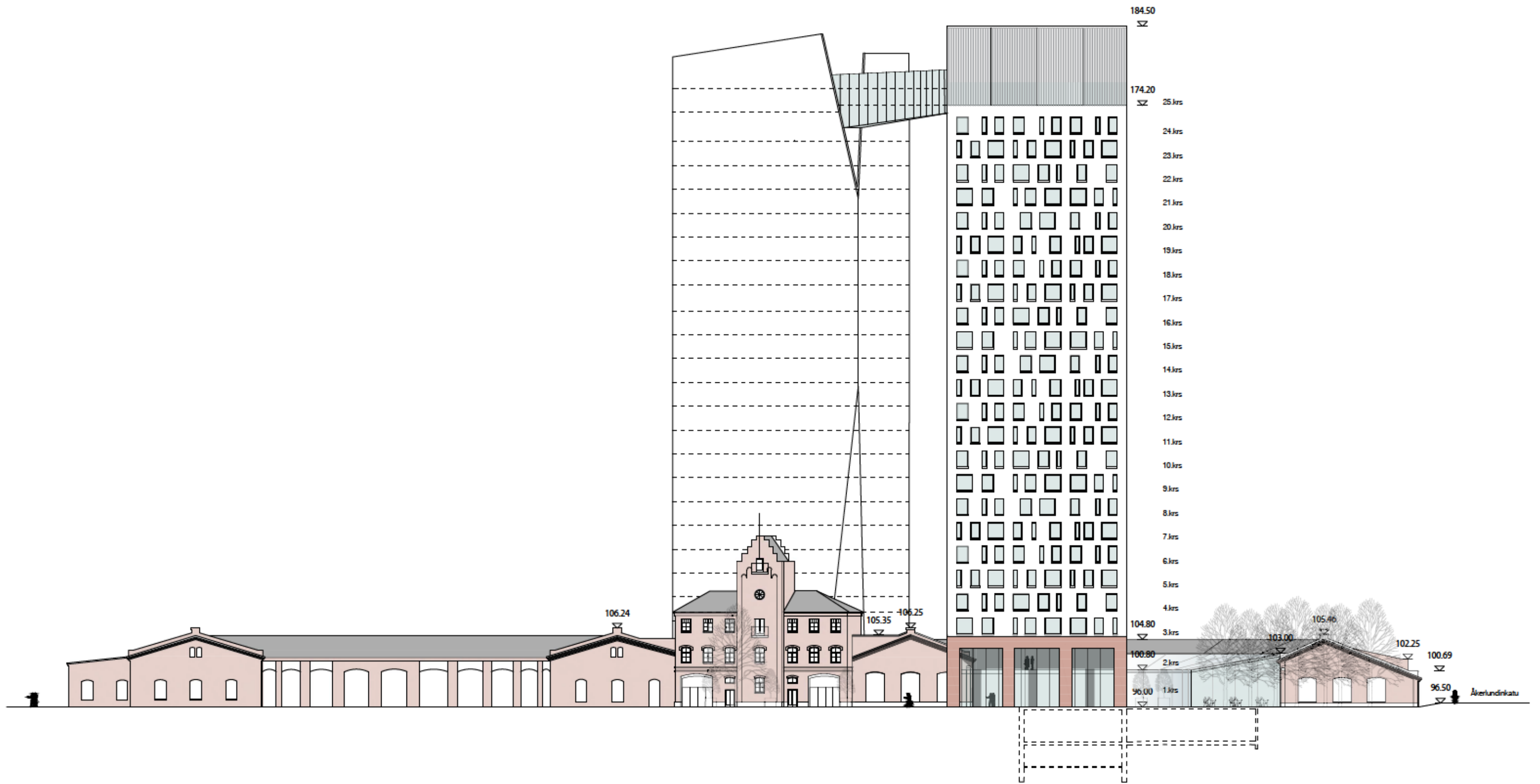


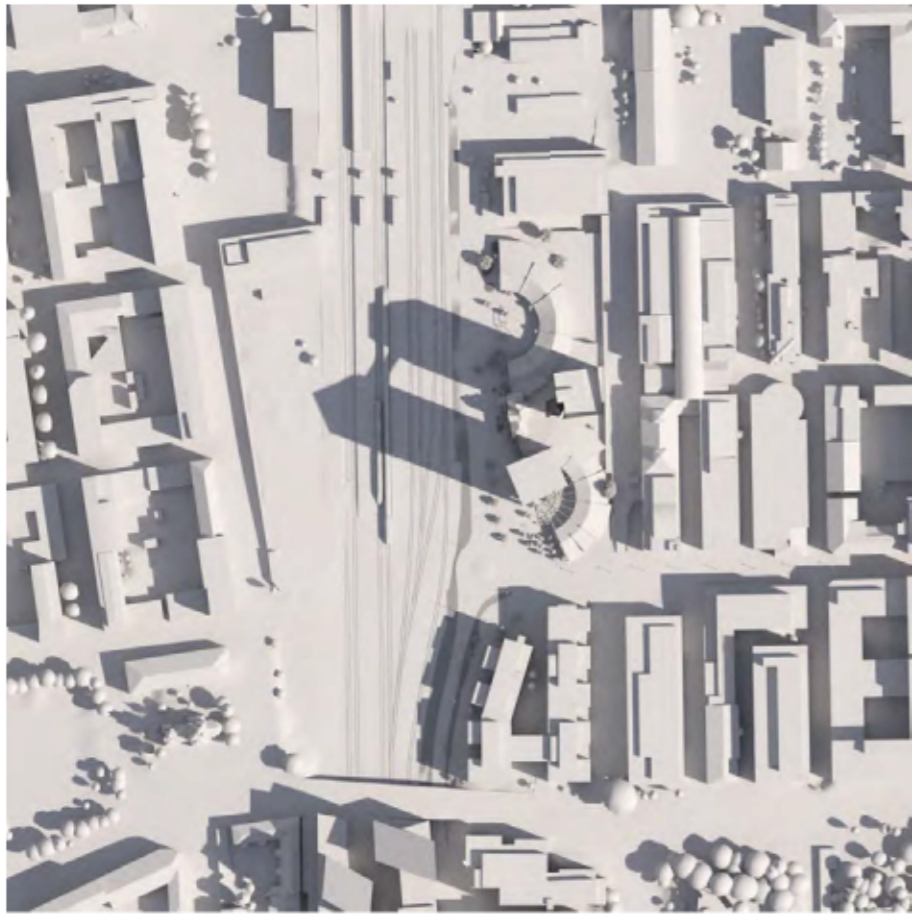
vesitorni / korkea tila







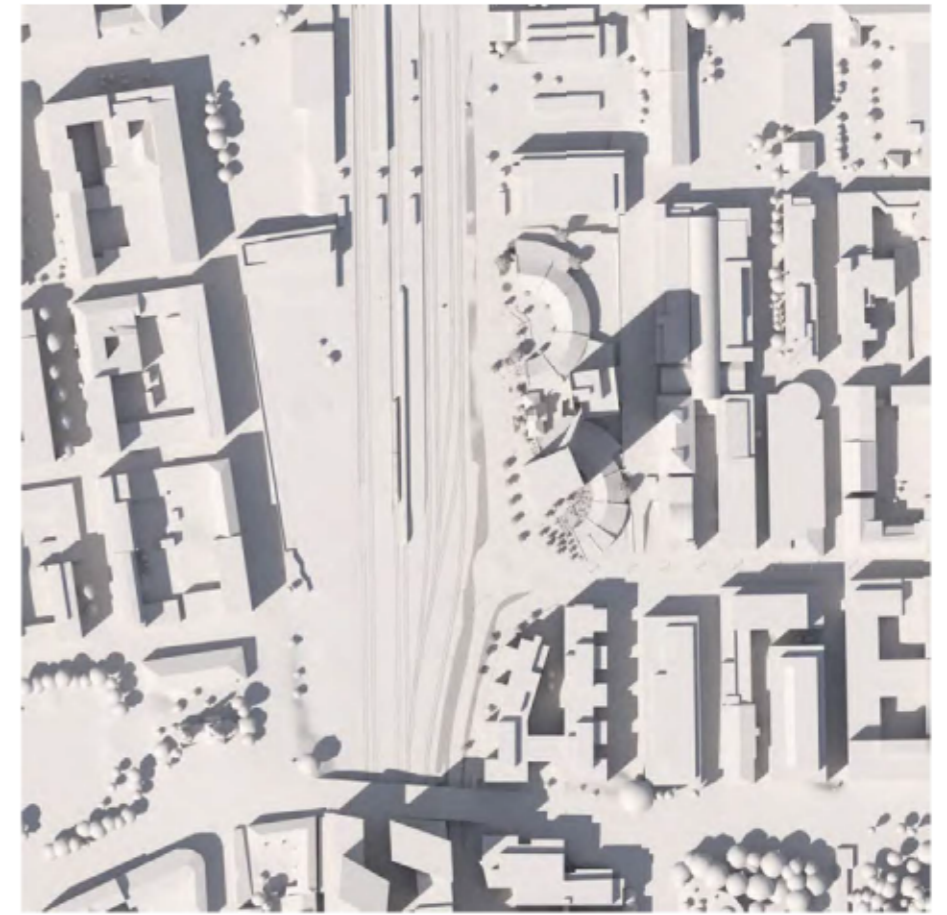




21.6. klo 10:00



21.6. klo 13:00



21.6. klo 16:00



22.9. klo 10:00



22.9. klo 13:00



22.9. klo 16:00

