

AS. OY VELLAMONKATU 16
Tammela
837-116-284-7
Tontin ala 4104 (jakamaton)

NYKYINEN RAKENNUS:
As. Oy Vellamonkatu 16
Kerrosluvu VIII
Kerrosala 5 743m²

TÄYDENNYSRAKENNUS:
A: As. Oy Vellamonkatu 16 laajennus
Kerrosluvu VIII
Kerrosala 5 700 + liiketila 200 (rak.oikeudellinen)
Kerrosala 6 260
Bruttoala 6 700
Huoneistoala 4 500

B: Pysäköintilaitos (2-tasoinen)
Bruttoala 1 650

Uusi käytetty rakennusoikeus tontilla 11 643m²
Uusi tonttitehokkuus e=2,8
*Korttelisuunnitelmassa 10 993m² e=2,7

OLESKELU- JA VIHERRIHA
1800m² (15% kerrosalasta)

AUTOTON TONTTI
kts. Liikennesuunnitelma

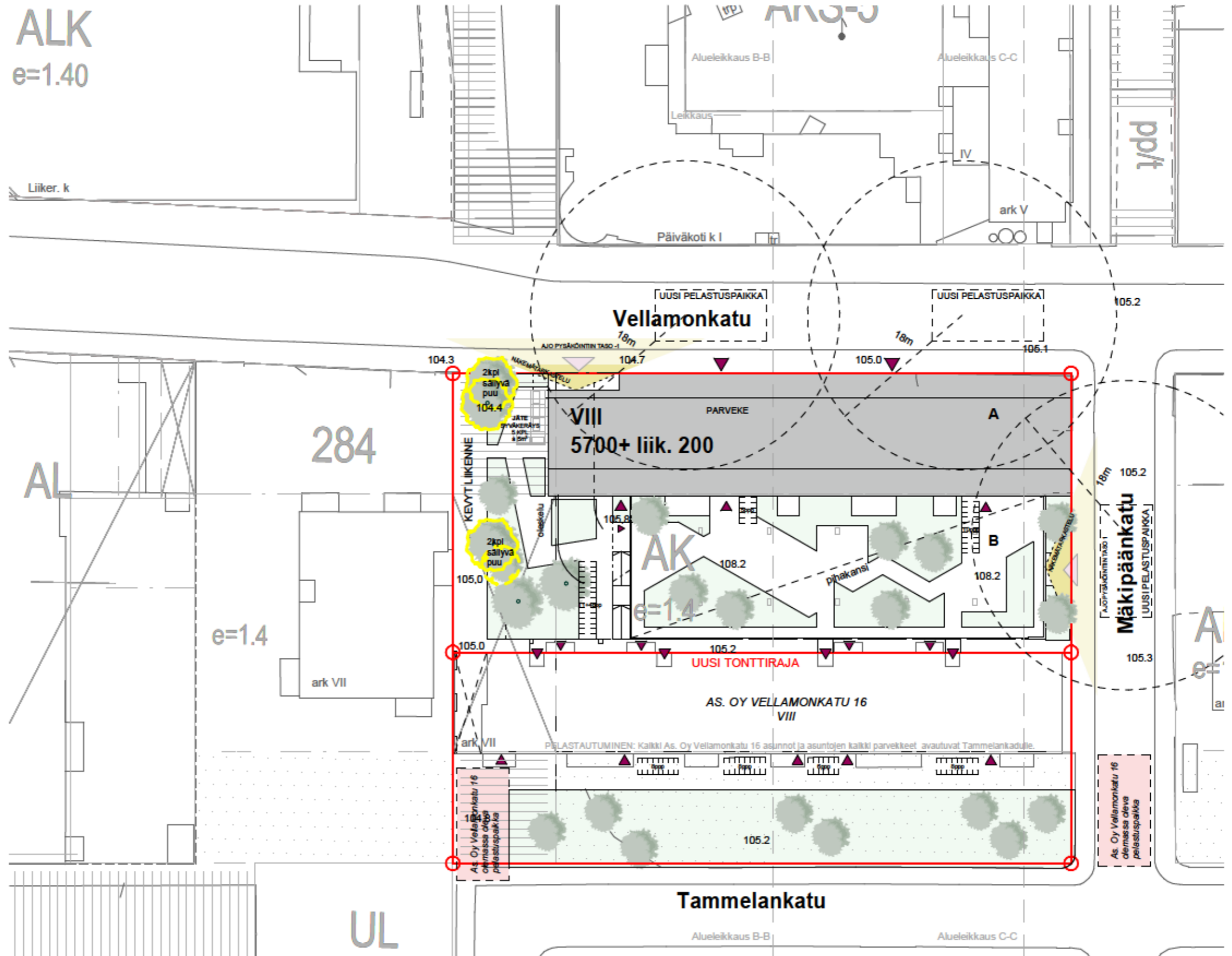
SUUNNITeltu PYSÄKOINTI
170 kem²/ap=68
Toteutuu 68ap (pysäköintilaitokseen)

*Korttelisuunnitelmassa 159,3 kem²/ap

PYÖRÄPAIKOITUS:
Olemassa oleva rakennus 1pp/40 k-m²
Olemassa olevassa rakennusoikeutta 5743 k-m²
=144 pyöräpaikkaa
Toteutuu 144pp, joista 103pp sijoitetaan
ulkoiluvälinevarastoihin, 41pp sijoitetaan pihapaikoiksi

Uudisrakennus 1pp/40 k-m²
Uudisrakennus 5700 k-m² = 143 pyöräpaikkaa.
+ Liiketilalle (200 k-m²) = 2 pyöräpaikkaa
=145 pyöräpaikkaa
Toteutuu 145pp, joista 126pp sijoitetaan
ulkoiluvälinevarastoihin, 19pp sijoitetaan pihapaikoiksi

*Tampereen keskustan korttelisuunnitelmat
KORTTELISUUNNITELMA
TAMMELA 284 ja osa 287
5.5.2015

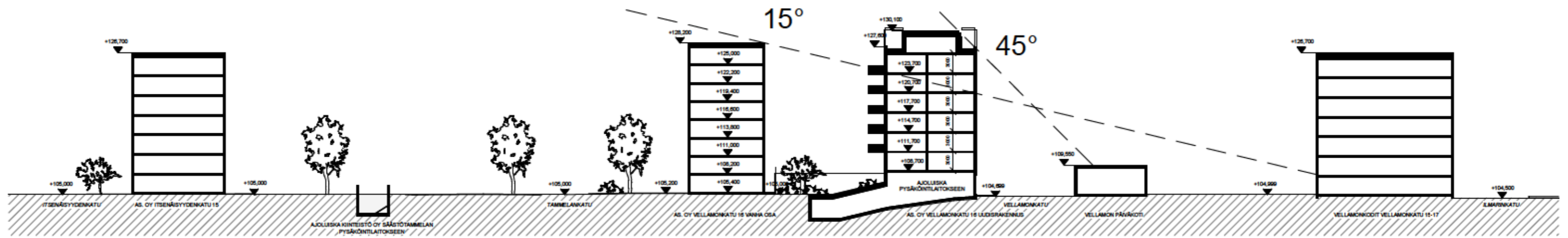


ASEMAPIIRUSTUS 1:500

HAVAINNEKUVA VELLAMONKADUN JA KEVYENLIIKENTEEVÄYLÄN RISTEYS



1. SÄILYTETTÄVÄ METSÄTAMMI
2. SÄILYTETTÄVÄ SIPERIANKUUSI
3. SÄILYTETTÄVÄ METSÄLEHMUS
4. SÄILYTETTÄVÄ METSÄLEHMUS



1 ALUELEIKKAUS B-B
1 : 600

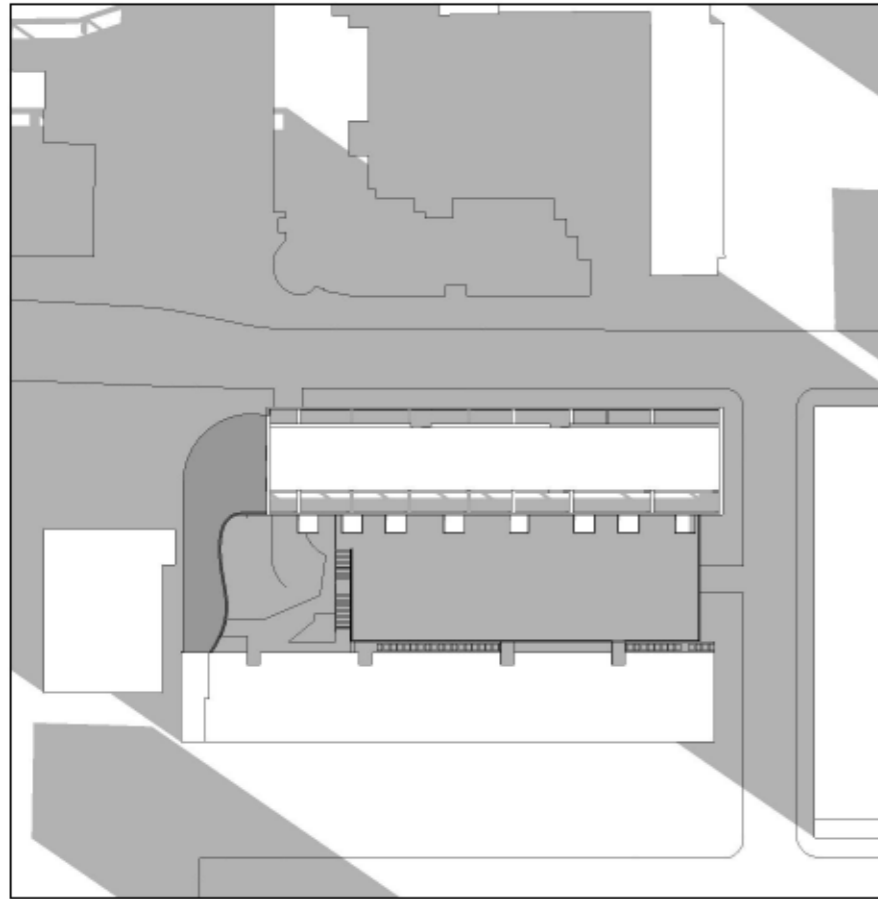
LIITE 1

5.6.2025

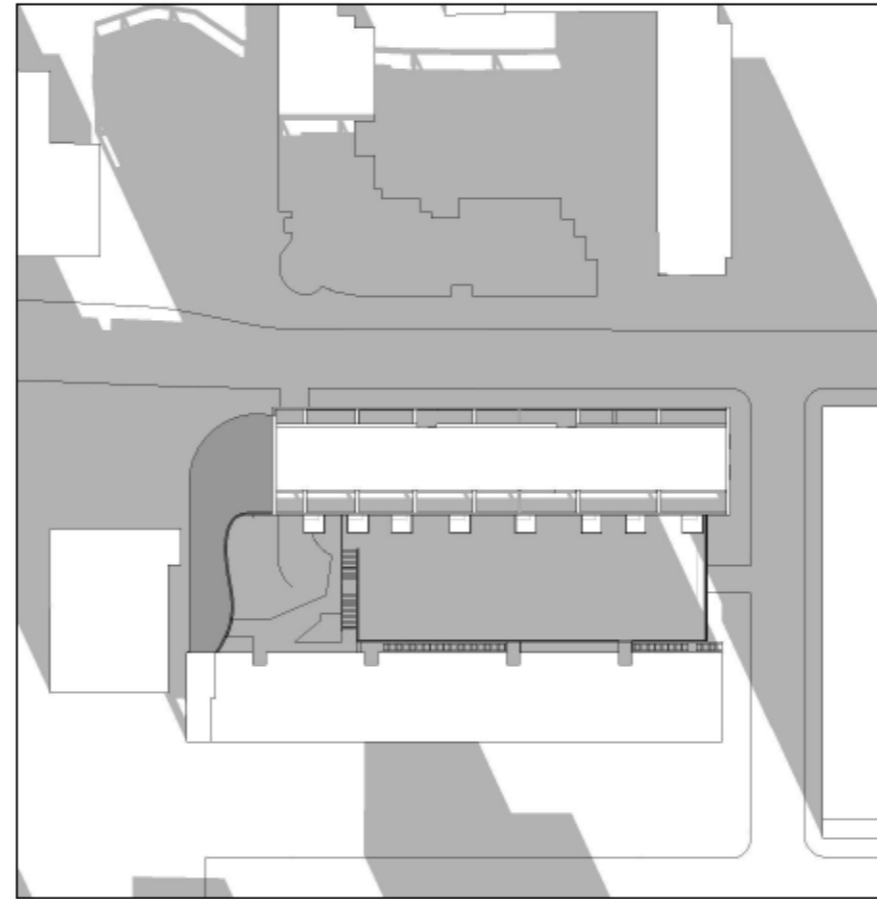
-varjotarkastelu 1 ja 2

VARJOTARKASTELU 1 KEVÄTPÄIVÄNTASAU

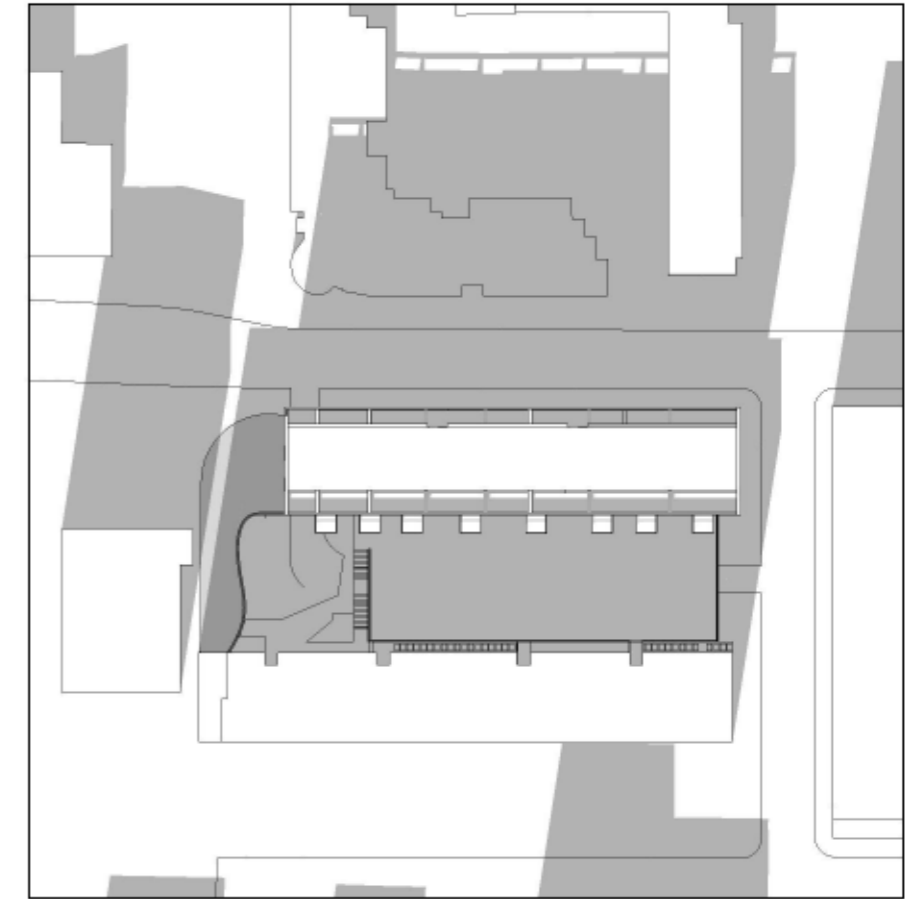
SUUNNITeltu TILANNE



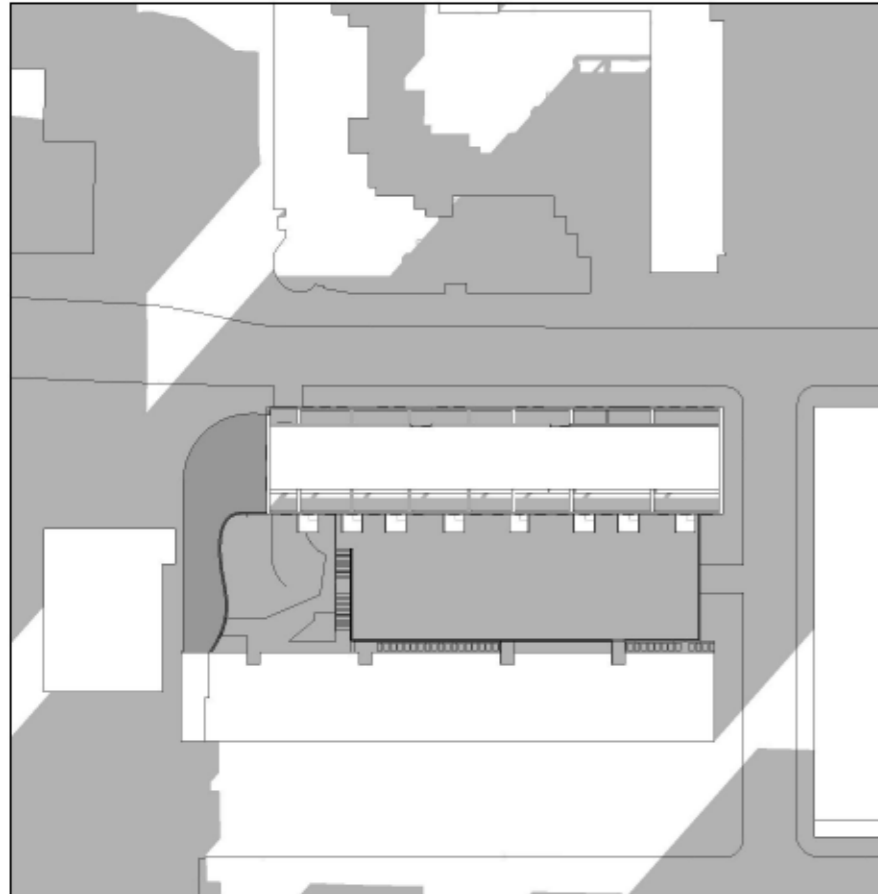
20.3. klo 9.00



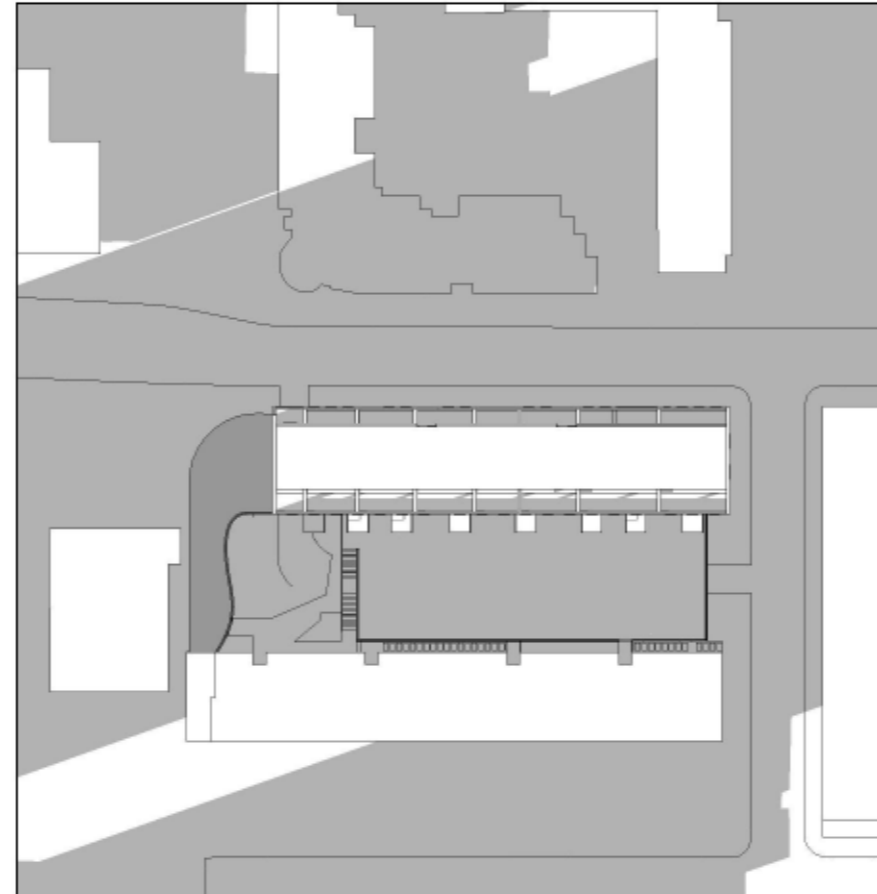
20.3. klo 11.00



20.3. klo 13.00



20.3. klo 15.00



20.3. klo 17.00

VARJOTARKASTELU 1 KEVÄTPÄIVÄNTASAU

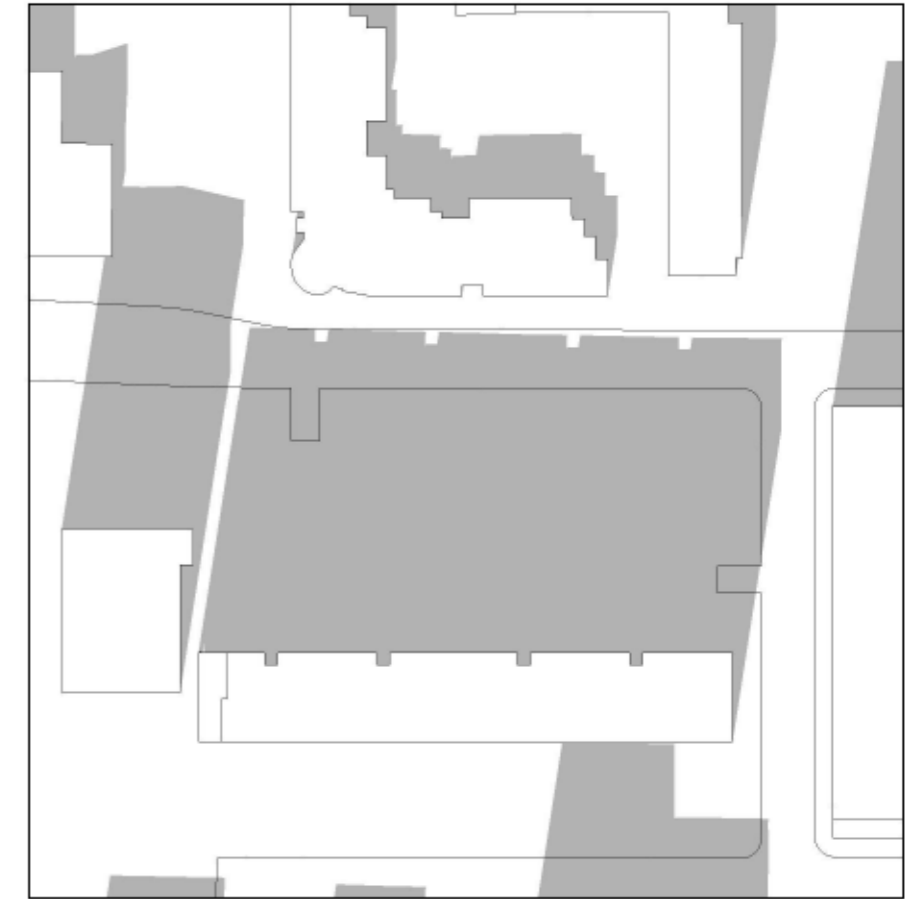


20.3. klo 9.00

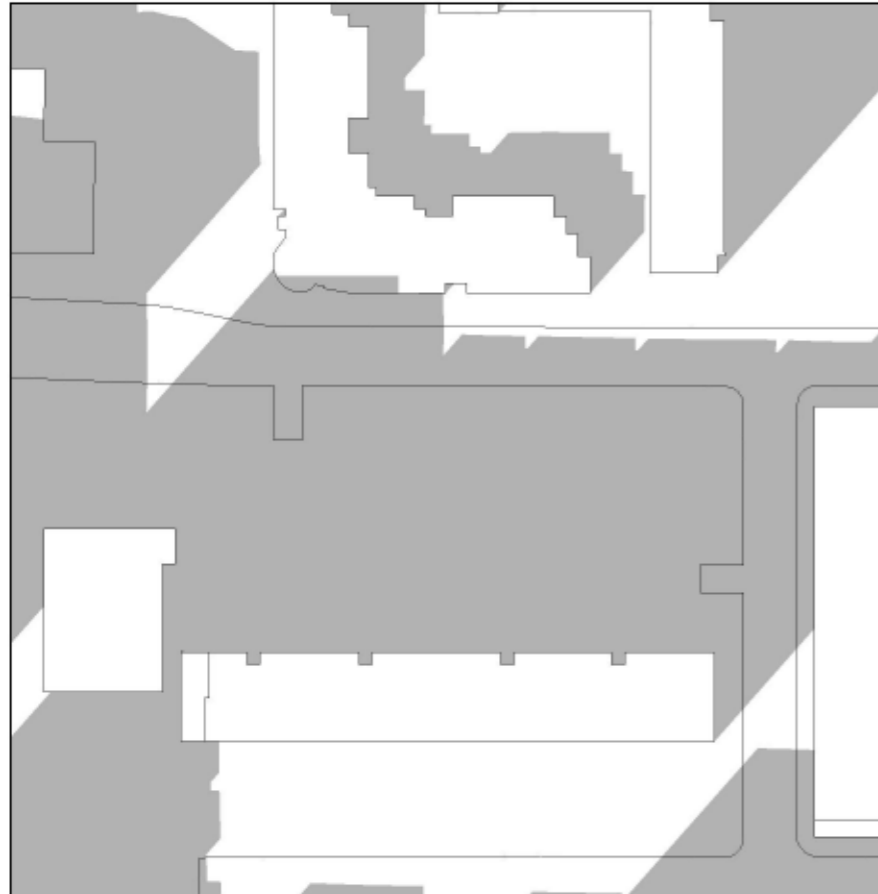


20.3. klo 11.00

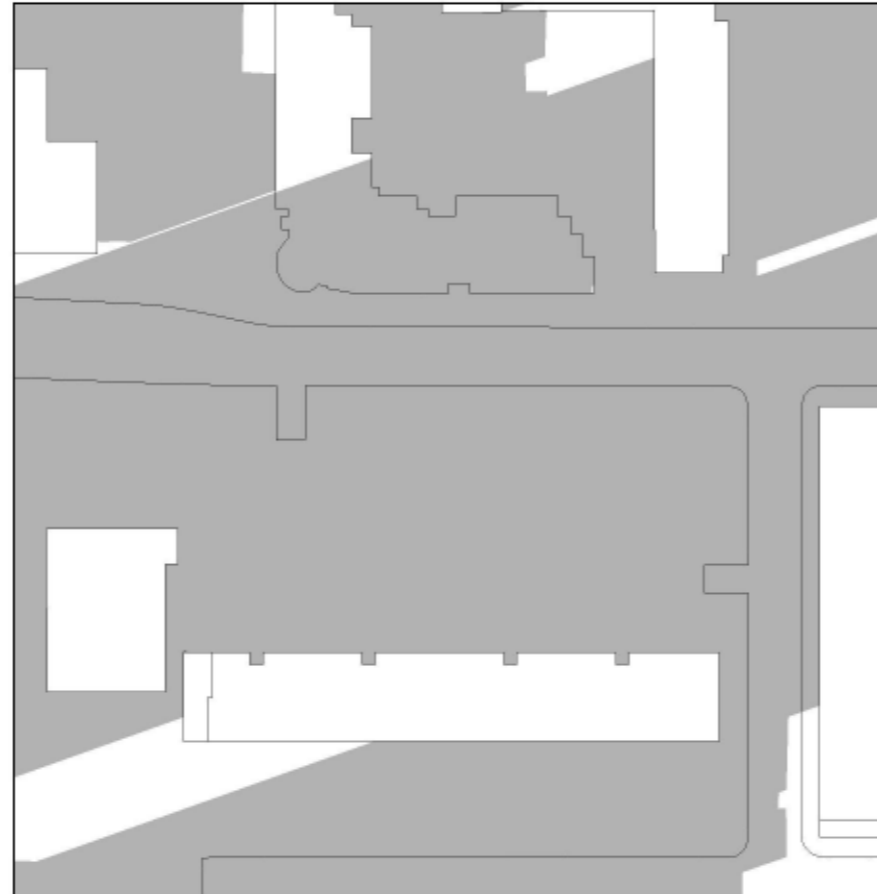
OLEMASSA OLEVA TILANNE



20.3. klo 13.00



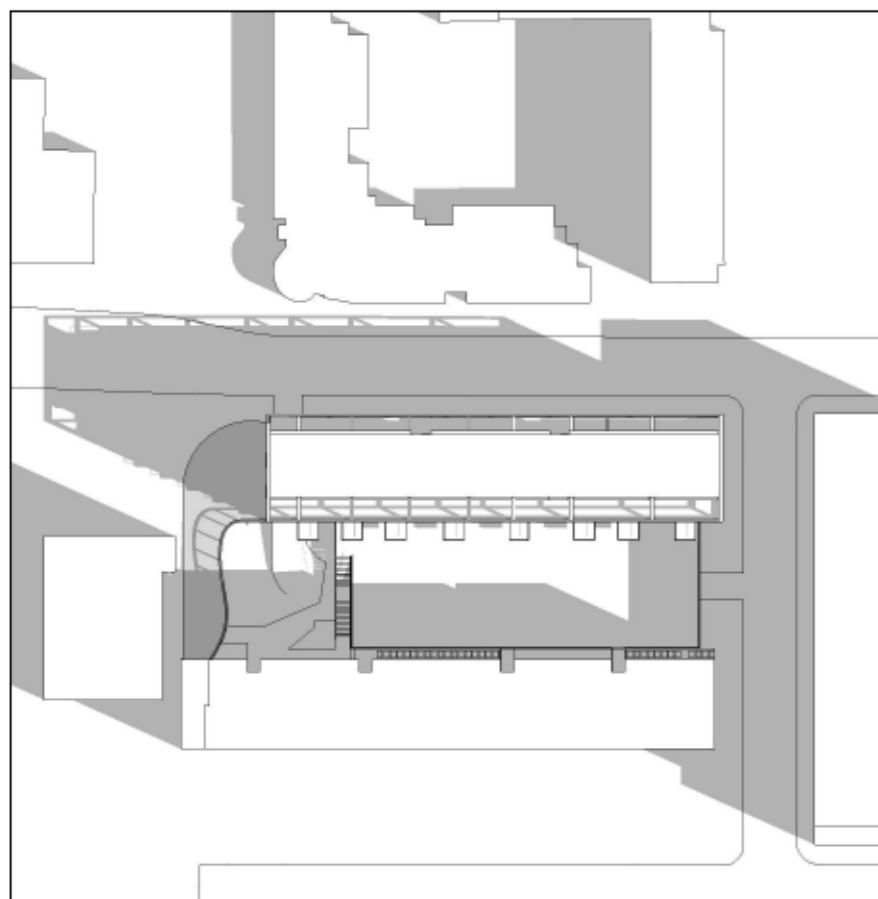
20.3. klo 15.00



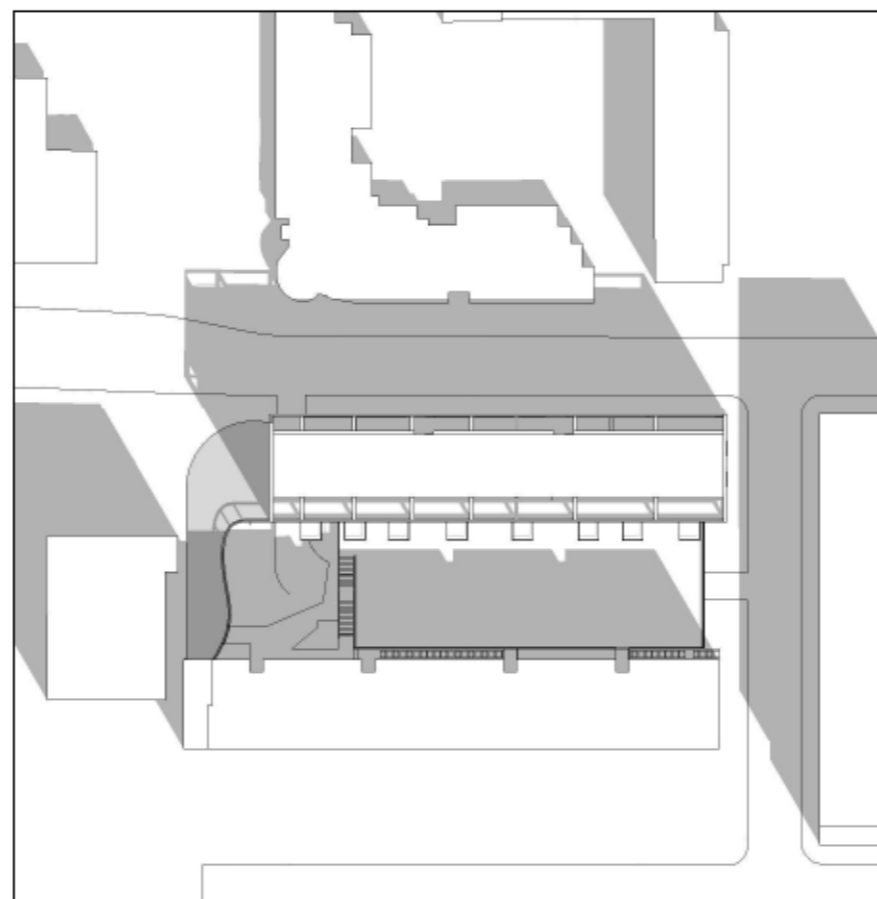
20.3. klo 17.00

VARJOTARKASTELU 2 KESÄPÄIVÄNSEISAUS

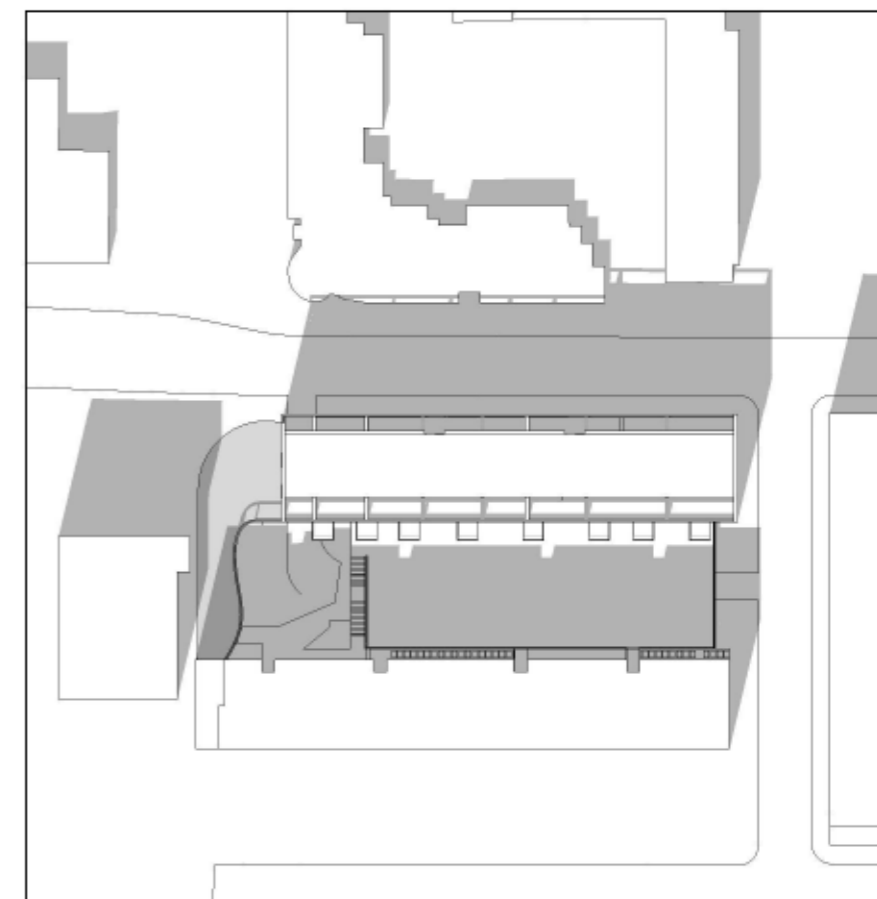
SUUNNITeltu TILANNE



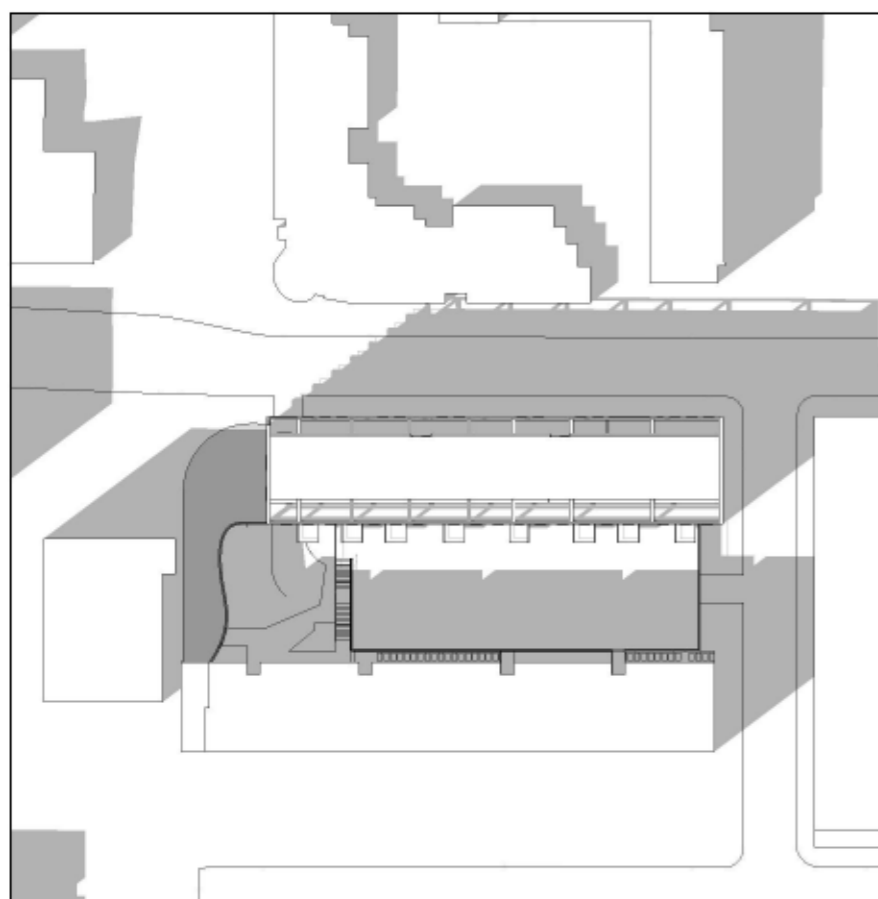
21.6. klo 9.00



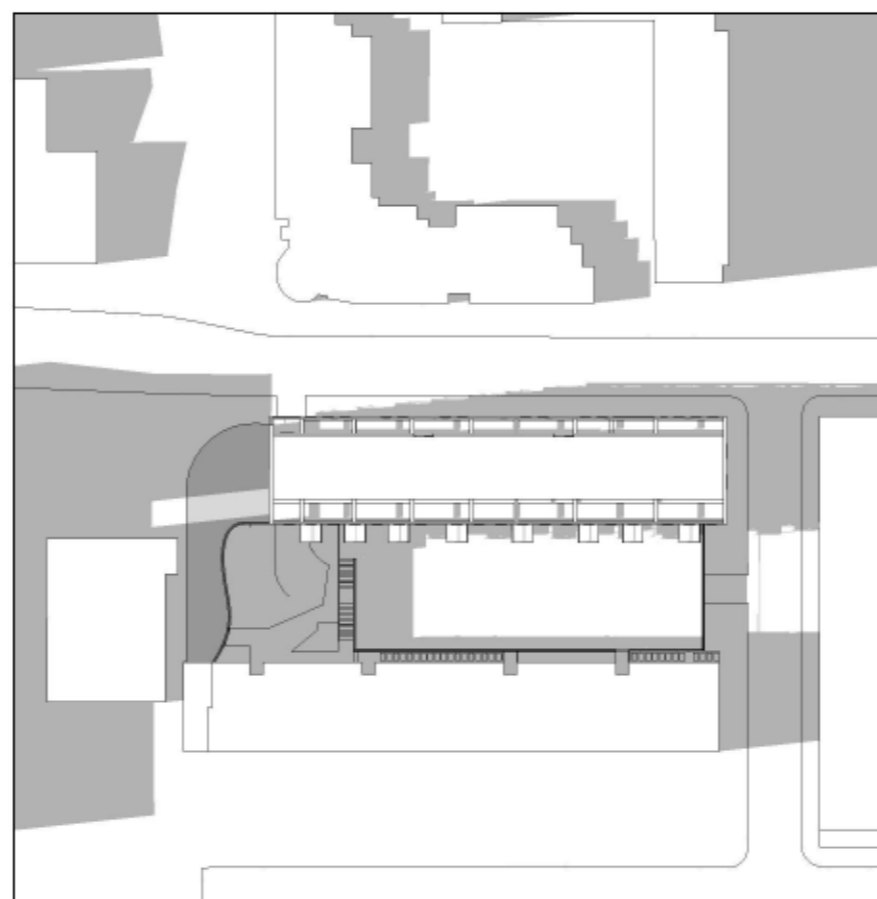
21.6. klo 11.00



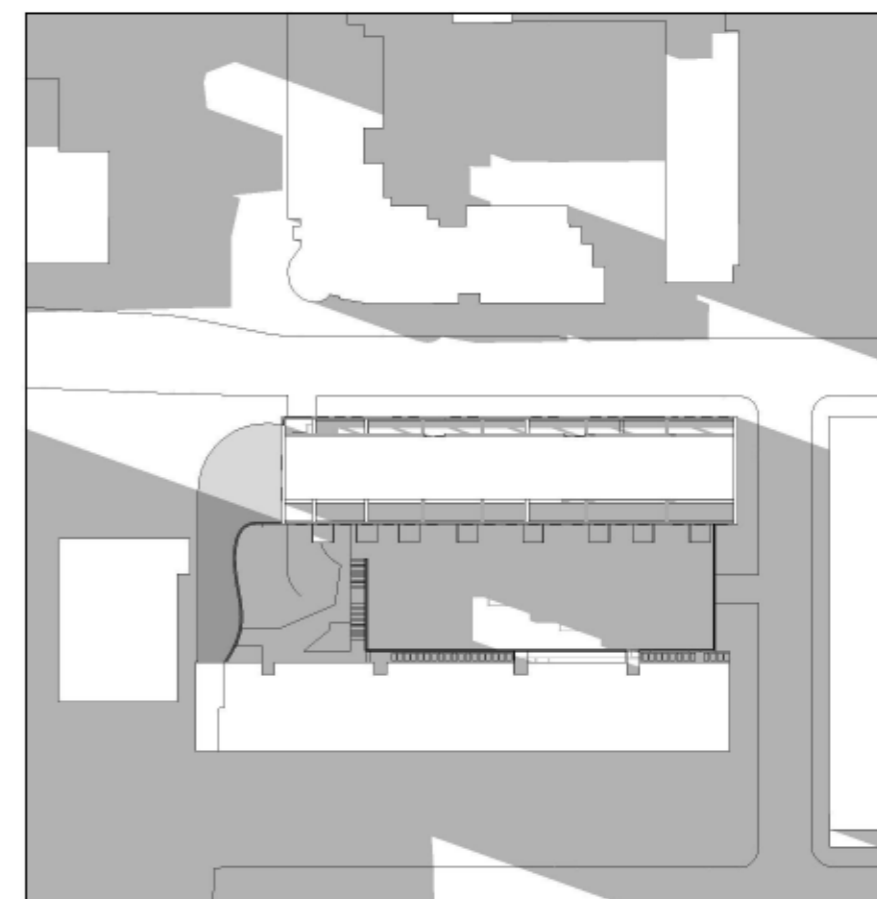
21.6. klo 13.00



21.6. klo 15.00



21.6. klo 17.00



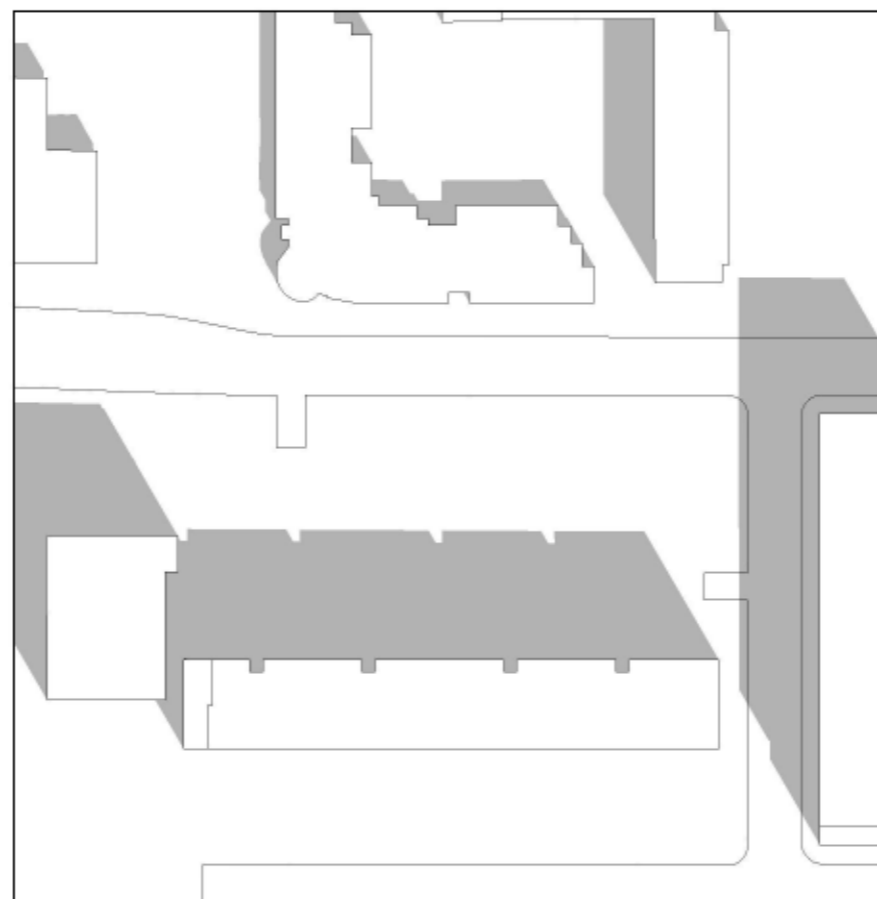
21.6. klo 19.00

VARJOTARKASTELU 2 KESÄPÄIVÄNSEISAUS

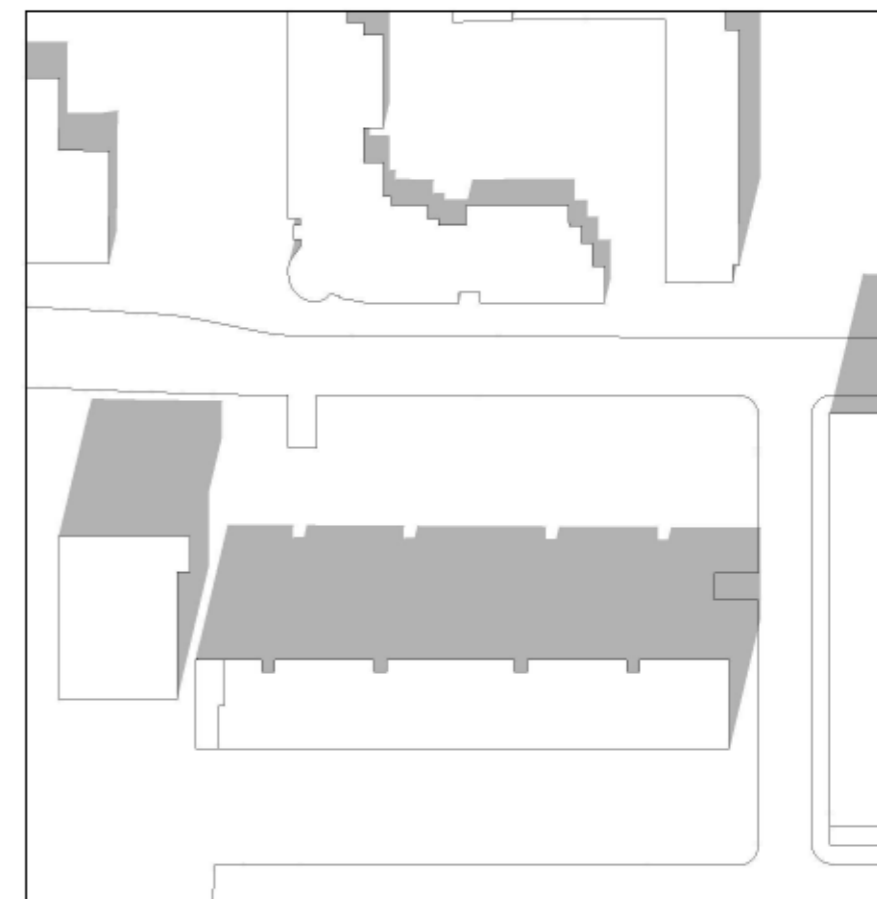
OLEMASSA OLEVA TILANNE



21.6. klo 9.00



21.6. klo 11.00



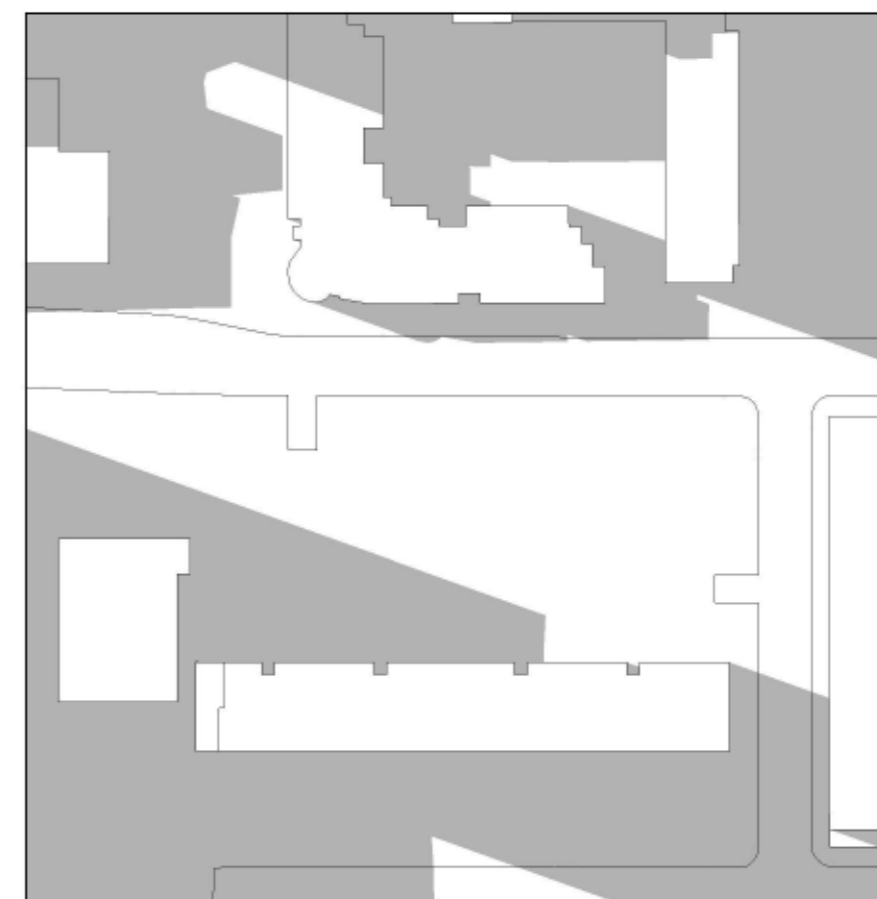
21.6. klo 13.00



21.6. klo 15.00



21.6. klo 17.00



21.6. klo 19.00

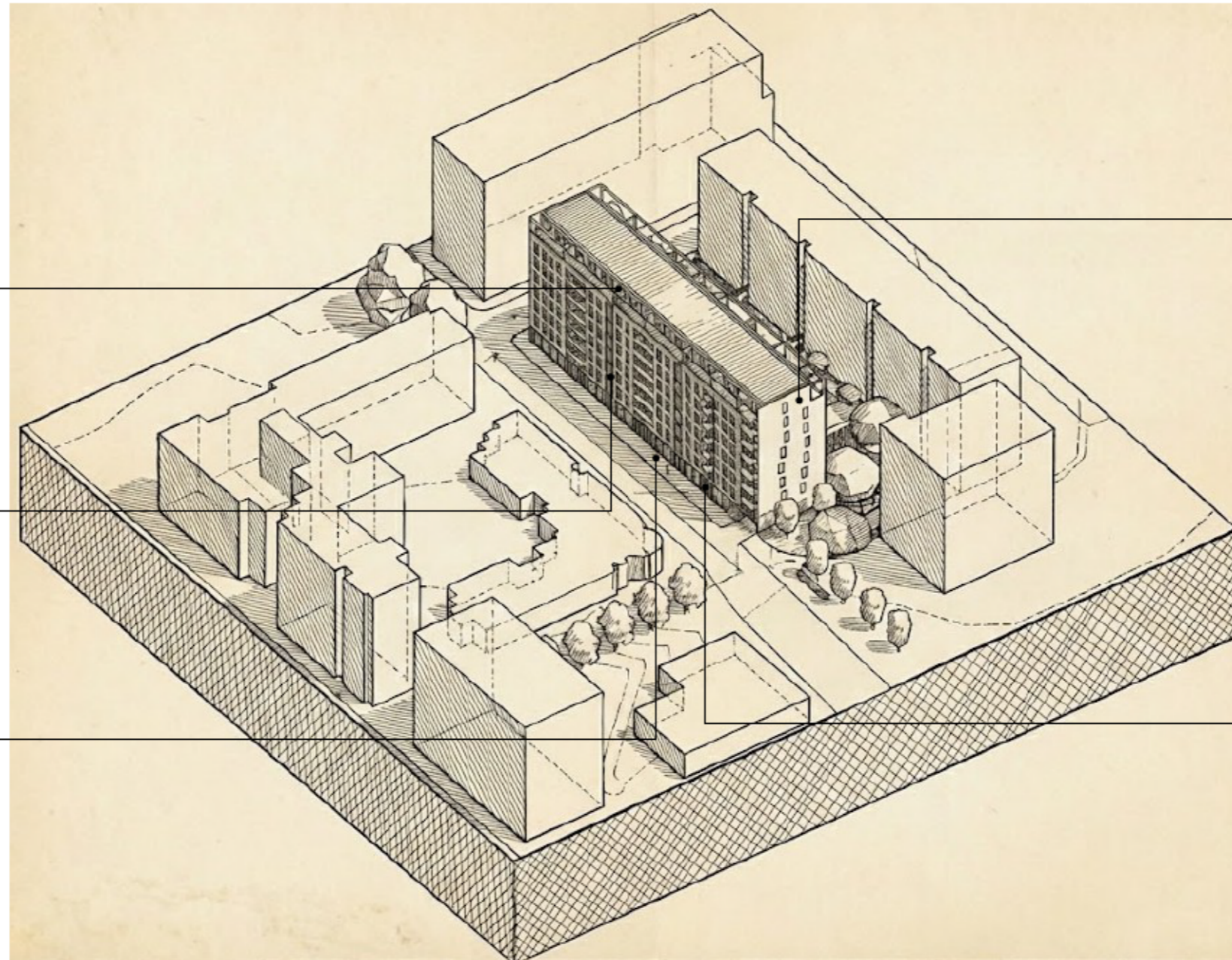
LIITE 2

19.2.2026

VELLAMONKATU 16 -
VELLAMON KORTTELIN
TÄYDENNYSRAKENTAMINEN:

**KAUPUNKIKUVALLISET
SUUNNITTELUPERIAATTEET**

JULKISIVUN KAUPUNKIKUVALLISET SUUNNITTELUPERIAATTEET



Ylintä kerrosta keventää pergola, joka mahdollistaa viherrakentamisen osaksi rakennuksen arkkitehtuuria.

Porrashuoneiden avaus kadun puolella rytmittää julkisivua.

Katutason aukotus tukee elävää keskustaa

Rakennuksen pääty erottuu kaukomaisemassa: julkisivun aukotus ja materiaali huomioivat uuden ja vanhan rakennuskannan. Viherrakentaminen näkyy Tammelan puistokadulle saakka.

Julkisivuissa on esillä Tammelan rakennusperinne. Puhtaaksi muuratut tiilipäädtyt, ja katujulkisivu, jossa betoni on esillä päivitetyllä elementtiteknikalla.



JULKISIVU VELLAMONKATU



KATUTASO VELLAMONKATU