

LIITE 1

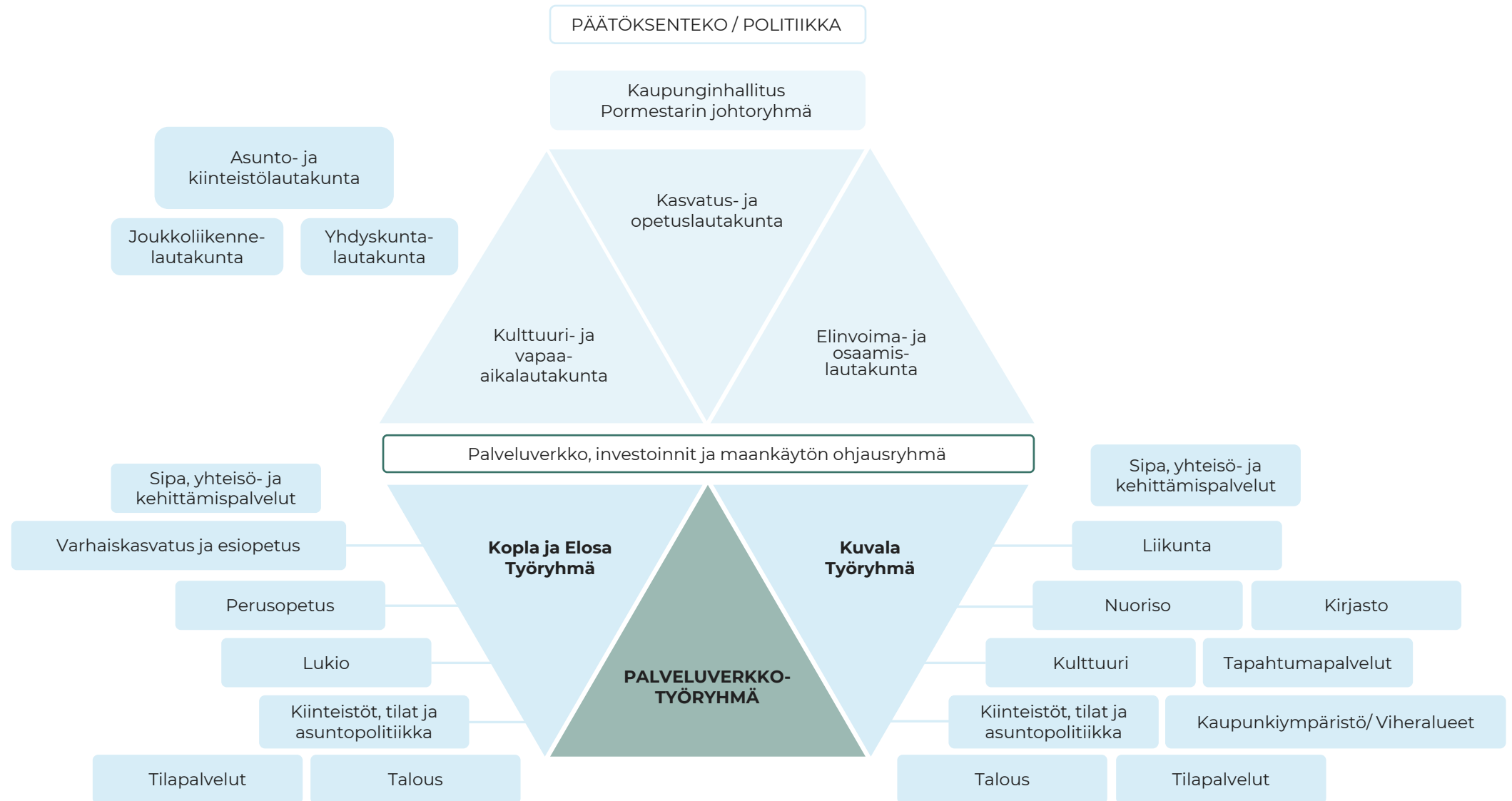
# Tampereen Palveluverkkosuunnitelma 2026-2040

Päivitystyötä ohjanneet tahot  
Päätöksenteon aikataulu  
Tiedottaminen ja osallistaminen  
Väestöennusteet ja käyttäjätiedot  
Palveluverkon toimenpiteet karttoina

# Aiemmat hyväksytyt palveluverkkosuunnitelmat

- |                   |   |
|-------------------|---|
| <b>25.10.2018</b> | <b>Päiväkoti- ja kouluverkkoselvitys</b><br>Sivistys- ja kulttuurilautakunta  |
| <b>19.12.2019</b> | <b>Kirjastoverkkosuunnitelma 2020-2030</b><br>Sivistys- ja kulttuurilautakunta  |
| <b>26.8.2021</b>  | <b>Nuorisopalvelujen palveluverkkosuunnitelma 2021-2035</b><br>Sivistys- ja kulttuurilautakunta                             |
| <b>14.6.2022</b>  | <b>Tampereen kaupungin liikunnan palveluverkkosuunnitelma 2022- 2025</b><br>Sivistys- ja kulttuurilautakunta                |
| <b>7.6.2023</b>   | <b>Tampereen kaupungin lukiokoulutuksen palveluverkkoselvitys;<br/>Palveluverkko 2030</b><br>Elinvoima ja osaamislautakunta |
| <b>19.12.2023</b> | <b>Kulttuurin palveluverkkosuunnitelma 2035</b><br>Kulttuuri- ja vapaa-aikalautakunta                                       |

# Päivitystyötä ohjanneet tahot



# Työryhmät

## Ohjausryhmä

### Palveluverkko, investoinnit ja maankäyttö- ohry:

Ekholm Virpi, kiinteistöjohtaja

Karppinen Elina, suunnittelujohtaja (kaupunkiympäristön suunnittelu)

Koskela Mikko, talousjohtaja

Markkanen Jouni, apulaispormestari (elinvoiman palvelualue)

Mustakallio Jaakko, apulaispormestari (sivistyspalvelujen palvelualue)

Nurminen Mikko (vpj.), johtaja (kaupunkiympäristö)

Porttikivi Ilkka, apulaispormestari (kaupunkiympäristön palvelualue)

Rantanen Teppo, johtaja (kilpailukyky ja innovaatio)

Skippari Kati, vs. ympäristöpäällikkö (ympäristönsuojelu)

Salmi Pekka, johtaja (elinvoima)

Savisaari Lauri (pj.), johtaja (sivistyspalvelut)

Tenhunen Tero, johtaja (strateginen hankekehitys)

Valmistelijat:

Kalliohaka Elina (sivistyspalvelut)

Suominen Kirsi (sivistyspalvelut)

Uusivuori Marja (kaupunkiympäristö)

Väänänen Anna-Maija (talous)

## Projektiryhmä

### Palveluverkkotyöryhmä:

Aalto Mari, lukiotoimen johtaja

Etu-Seppälä Jukka, liikunta- ja nuorisajohtaja

Grönfors Tuula, palvelupäällikkö (Tredu)

Hastio Pia, yleiskaavapäällikkö

Huhtala Leena, joukkoliikennesuunnittelija

Järvelä Kristiina, perusopetusjohtaja (31.12.2025)

Kalliohaka Elina, koordinaattori (Pj)

Kangas Vesa-Matti, talous

Karppinen Elina, suunnittelujohtaja

Laurila Jaakko, suunnittelupäällikkö

Lehtinen Kalle, tietohallinto ict

Rasimus Elli, varhaiskasvatus ja esiopetus

Salmenkangas Nina, kirjastopalvelujohtaja

Sisso Jari, palveluverkkojohtaja (Tredu)

Suominen Kirsi, kehittämiskoordinaattori (siht.)

Terho Sampo, kulttuurijohtaja (31.12.2025 saakka)

Vandell Ari, liikennejärjestelmän suunnittelu

Viljakka Jarmo, hankepäällikkö Kitia

Työryhmissä edustus on ollut tehtäväkohtainen. Päivitystyön aikana on ollut joitakin henkilövaihdoksia.

# Työryhmät

## Kasvatus- ja opetuslautakunta / Elinvoima- ja osaamislautakunta:

Koordinaattori Elina Kalliohaka (Sipa, Yhteisö- ja kehittämispalvelut)  
Asiakaspalvelupäällikkö Katri Mantere (Varhaiskasvatus ja esiopetus)  
Aluejohtaja Pia Mikkola (Varhaiskasvatus ja esiopetus)  
Aluejohtaja Tanja Moisala (Varhaiskasvatus ja esiopetus)  
Aluejohtaja Heli Rautanen (Varhaiskasvatus ja esiopetus)  
Aluejohtaja Mirva Ritari (Varhaiskasvatus ja esiopetus)  
Vk yksikön johtaja Kati Vaajanen (Varhaiskasvatus ja esiopetus)  
Opetusjohtaja Ulla Ojalampi (Perusopetus)  
Opetusjohtaja Simo Turtiainen (Perusopetus)  
Opetusjohtaja Mari Palviainen (Perusopetus)  
Opetusjohtaja Petri Peltonen (8.6.2025 saakka)  
Projektipäällikkö Monika Sola (Perusopetus)  
Kehittämispäällikkö Laura-Leena Leiwo (Lukiokoulutus)  
Controller Henrik Hiekkataipale (Sivistyspalvelujen taloushallinto)  
Kiinteistöpäällikkö Jenni Rämälä (KITIA, Tilaomaisuuden hallinta)  
Kiinteistöpäällikkö Anni Andrejeff (KITIA, Tilaomaisuuden hallinta)  
Hankearkkitehti Arto Huovila (KITIA, Palvelutilaverkot)  
Hankepäällikkö Jarmo Viljakka (KITIA, Palvelutilaverkot)  
Kiinteistöpäällikkö Jussi Kuoppala (Tilapalvelut, Kiinteistökohteiden johtaminen)  
Harri Mannonen (Tampereen Tilapalvelut Oy, Isännöintipalvelut)

## Kulttuuri- ja vapaa-aikalautakunta:

Kehittämiskoordinaattori Kirsi Suominen (Sipa, Yhteisö- ja kehittämispalvelut)  
Liikuntapäällikkö Jari Tolvanen (Sisäliikunnan olosuhdepalvelut)  
Liikuntapäällikkö Mikko Heinonen (Ulkoliikunnan olosuhdepalvelut)  
Liikuntapäällikkö Hanna Murotie (Liikuntapalvelut)  
Nuorisopalvelujohtaja Tiina-Liisa Vehkalahti (Nuorisopalvelut)  
Kehittämispäällikkö Miina Mäkinen (Liikuntapalvelut)  
Suunnittelija Lepe Parviainen (Kirjastopalvelut)  
Kehittämispäällikkö Anna Szalay (Kulttuuripalvelut)  
Koordinaattori Anne Ruusuvuori (Kulttuuripalvelut)  
Kaupunginpuutarhuri Timo Koski (Viheralueet ja hulevedet)  
Projektipäällikkö Anna Vesén (Kulttuuripalvelut)  
Koordinaattori Noora Kumpulainen (Tapahtumat ja kaupunkitila)  
Projektipäällikkö Heidi Korkeamäki (Tapahtumat ja kaupunkitila)  
Talouspalvelupäällikkö Päivi Lehtinen (Sivistyspalvelujen taloushallinto)  
Kiinteistöpäällikkö Henri Lievonen (KITIA, Tilaomaisuuden hallinta)  
Hankearkkitehti Minna Tuominen (KITIA, Palvelutilaverkot)  
Kiinteistöpäällikkö Jussi Kuoppala (Tilapalvelut, Kiinteistökohteiden johtaminen)  
Keto Heikki (Tampereen Tilapalvelut Oy, Isännöintipalvelut)

### Käytetyt lyhenteet:

**Kitia** = Kiinteistöt, tilat ja asuntopoliittikka

**Sipa** = Sivistyspalvelut



# Päätöksenteon aikataulu 2025

**Lautakunnat**  
(informoitu  
selvitystyöstä)

**Lähetekeskustelut**

**Tilannekatsaus  
kaupunginhallituksen  
kehittämiskokouksessa**  
29.9. 25

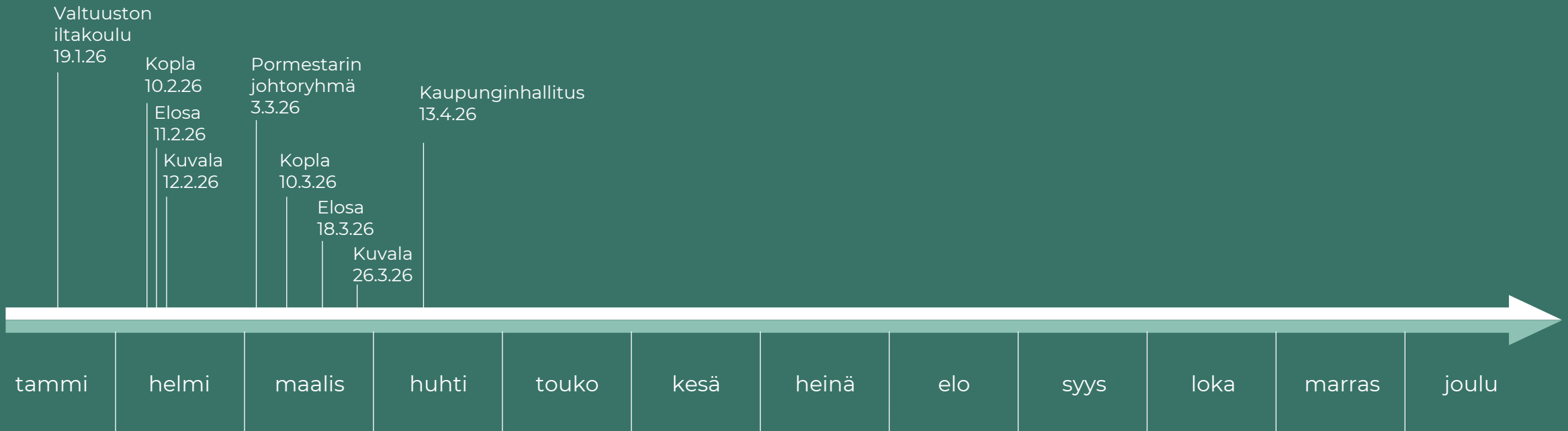


# Päätöksenteon aikataulu 2026

## Lähetekeskustelut

(toimenpide-ehdotukset,  
osallistaminen ja vaikutusten  
ennakkoarvioinnit)

## Päätöksenteko

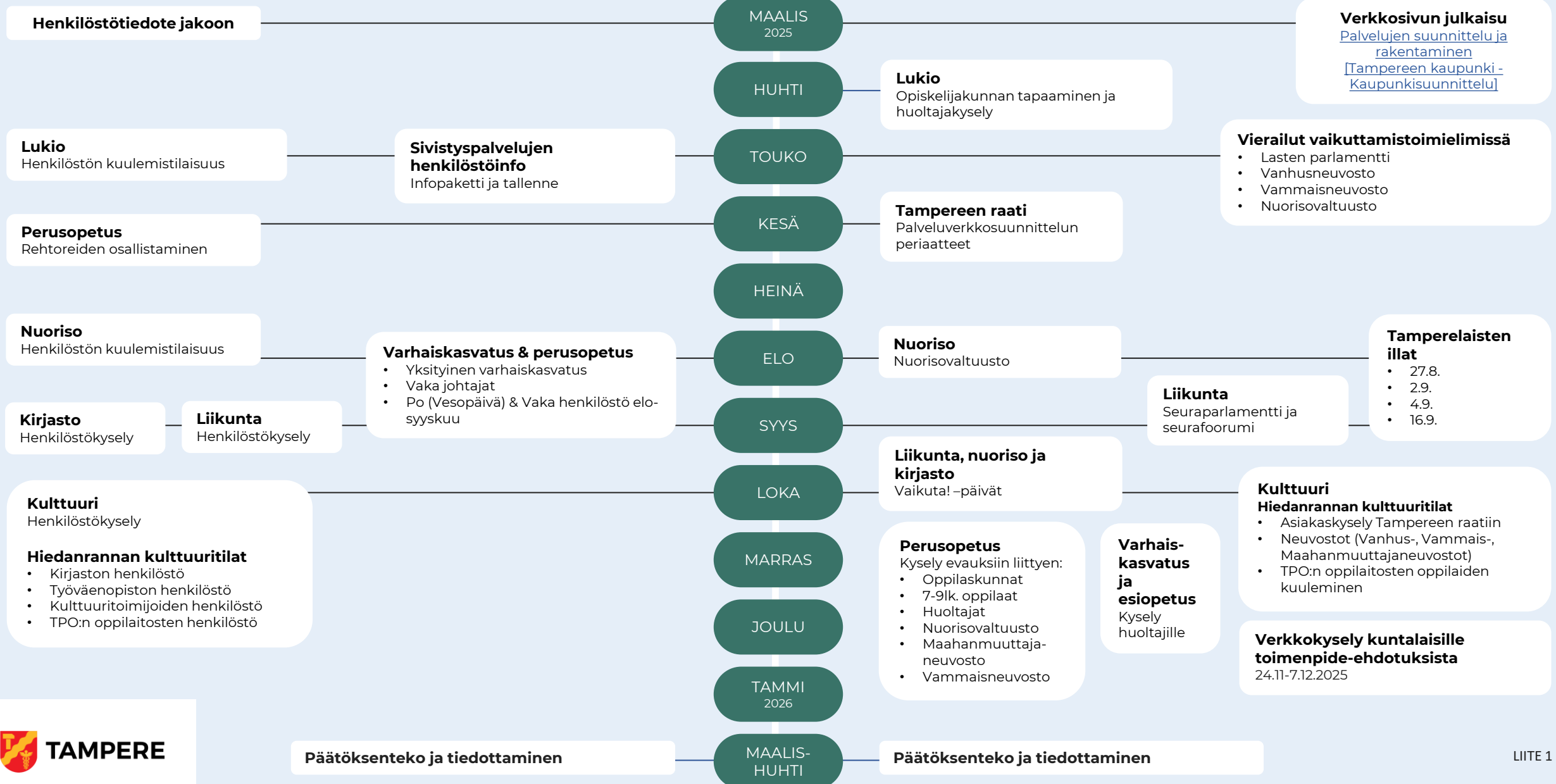


# Tiedottaminen ja osallistaminen

# Tiedottaminen ja osallistaminen 2025-2026

## HENKILÖSTÖ

## KUNTALAISET, SIDOSRYHMÄT, VAIKUTTAMISTOIMIELIMET



# Kuntalaiskysely palveluverkon toimenpide-ehdotuksista

24.11. – 7.12.2025

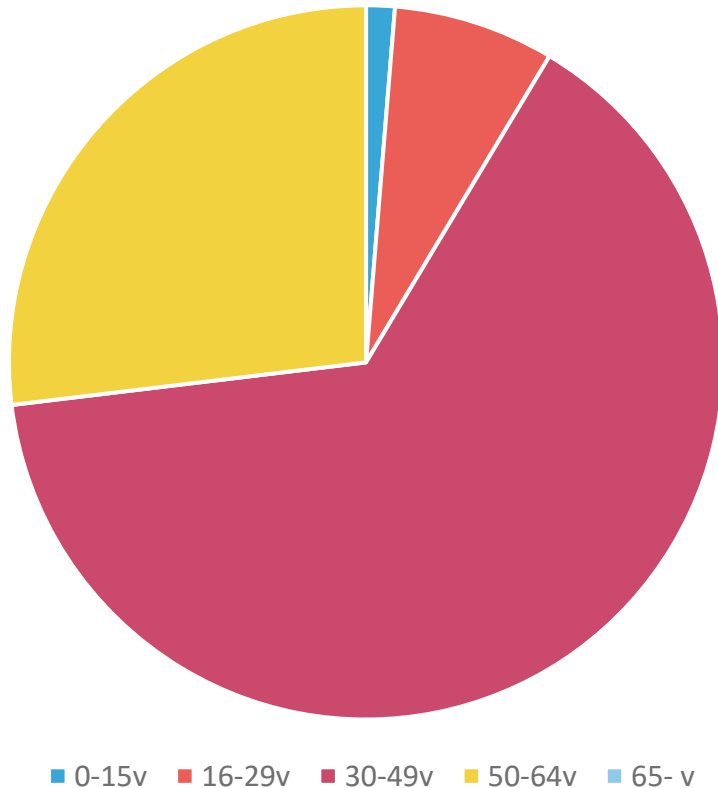
- Kyselyssä oli mahdollisuus vastata kaikkiin tai erikseen kulttuurin, kirjaston, liikunnan, nuorison, lukion, perusopetuksen ja esiopetuksen, varhaiskasvatuksen ja esiopetuksen toimenpide-ehdotuksiin
- Vastauksia kertyi määräajassa 680 kpl
  - Kulttuuri 470
  - Kirjasto 411
  - Nuoriso 342
  - Liikunta 416
  - Perusopetus 373
  - Varhaiskasvatus 285
  - Lukiokoulutus 231
- Avoimia vastauksia jätettiin 429, eniten kulttuurin osalta

# Kuntalaiskysely palveluverkon toimenpide-ehdotuksista

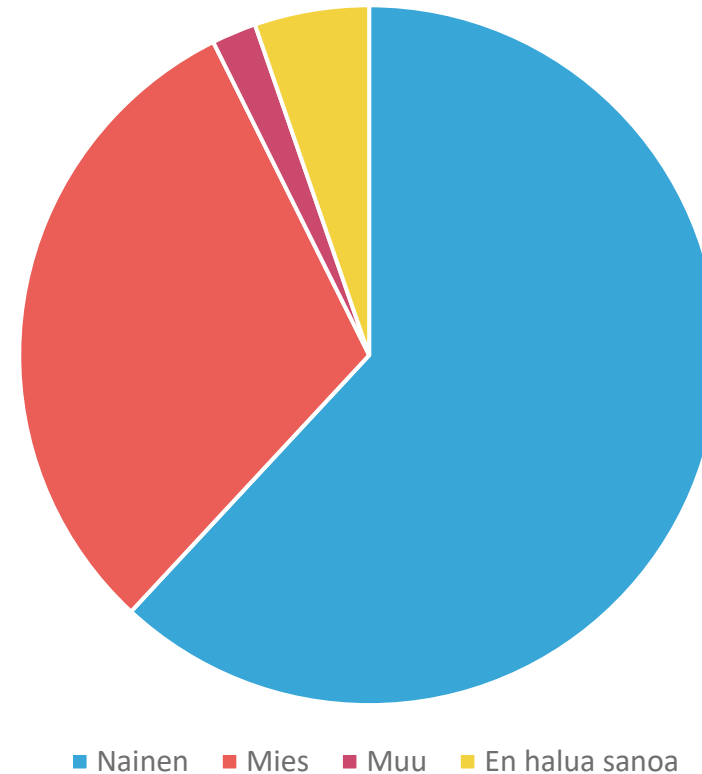
24.11. – 7.12.2025

Vastaajien taustatiedot

Ikäjakausma



Sukupuoli



# Perusopetuksen sekä varhaiskasvatuksen ja esiopetuksen asiakkaille kohdennetut kyselyt, joihin on voinut henkilöstökin vastata

## Perusopetus: 550

- Huoltajia 368
- Oppilaat 85
- Oppilaskunnat tms. 25
- Vanhempainyhdistykset 12
- Neuvostot ja henkilöstö 52
- sekä muut 8

## Esiopetus: 111

- huoltajia 95
- henkilöstöä 7
- muut 9

## Varhaiskasvatus: 390

- Henkilöstöä 50
- Huoltajia 340

## Lukio:

- Henkilöstöä 81
- Opiskelijakunnan hallitusten edustukset 20
- Huoltajia 736
- Opiskelijakysely 530
- Nuorisovaltuusto

# Kulttuurin, kirjaston, liikunnan ja nuorison kohdennetun osallistamisen vastausmäärät

## Kulttuuri: 304

- Henkilöstö 127
- Tamperelaisten raati 113
- Vammaisneuvosto, vanhusneuvosto, maahanmuuttajaneuvosto, nuorisovaltuusto 64

## Kirjasto: 235

- Henkilöstö 40
- Käyttäjät 195

## Liikunta: 75

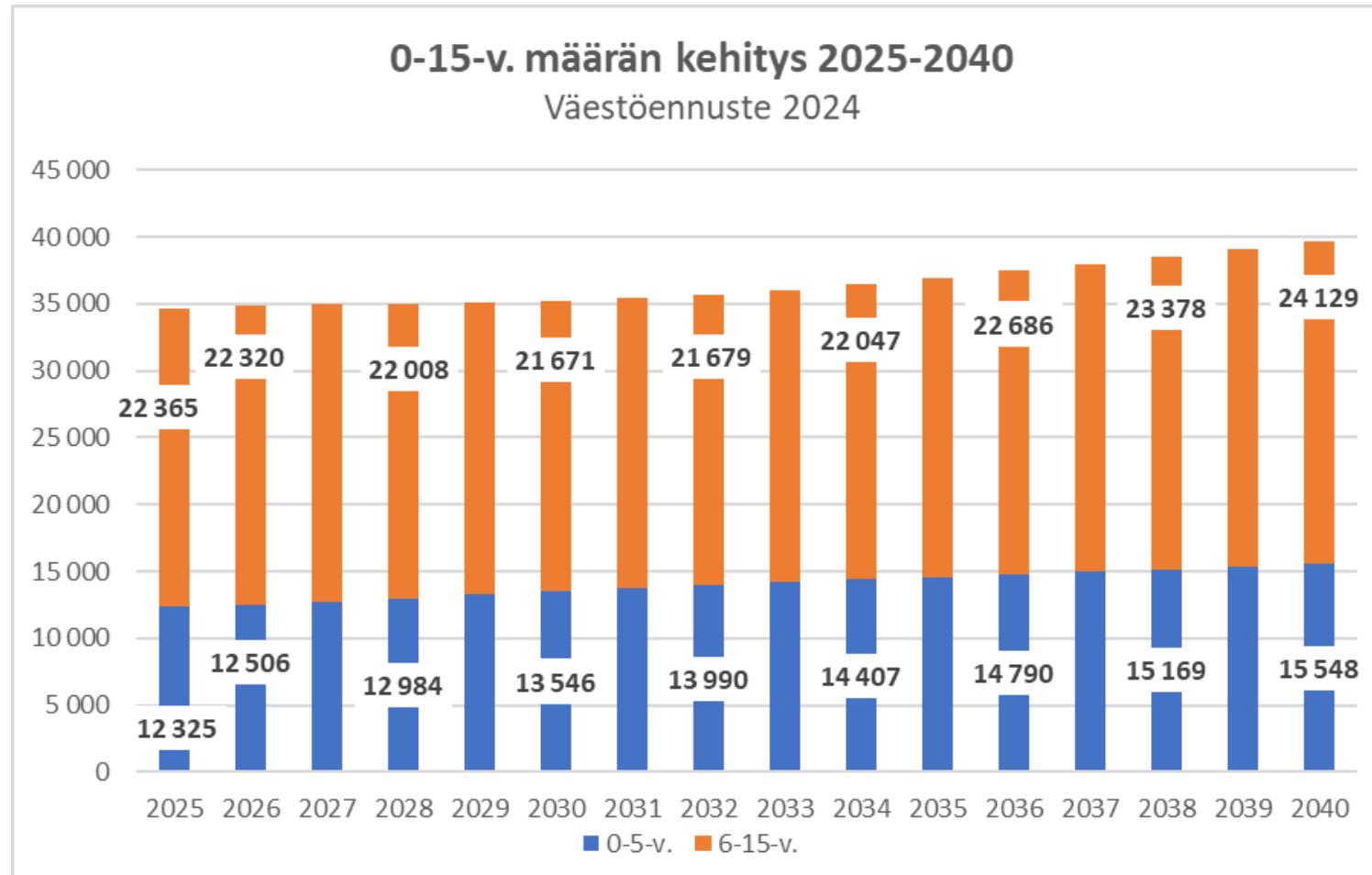
- Henkilöstö 33
- Käyttäjät/seurat 42
- Vanhusneuvosto

## Nuoriso: 367

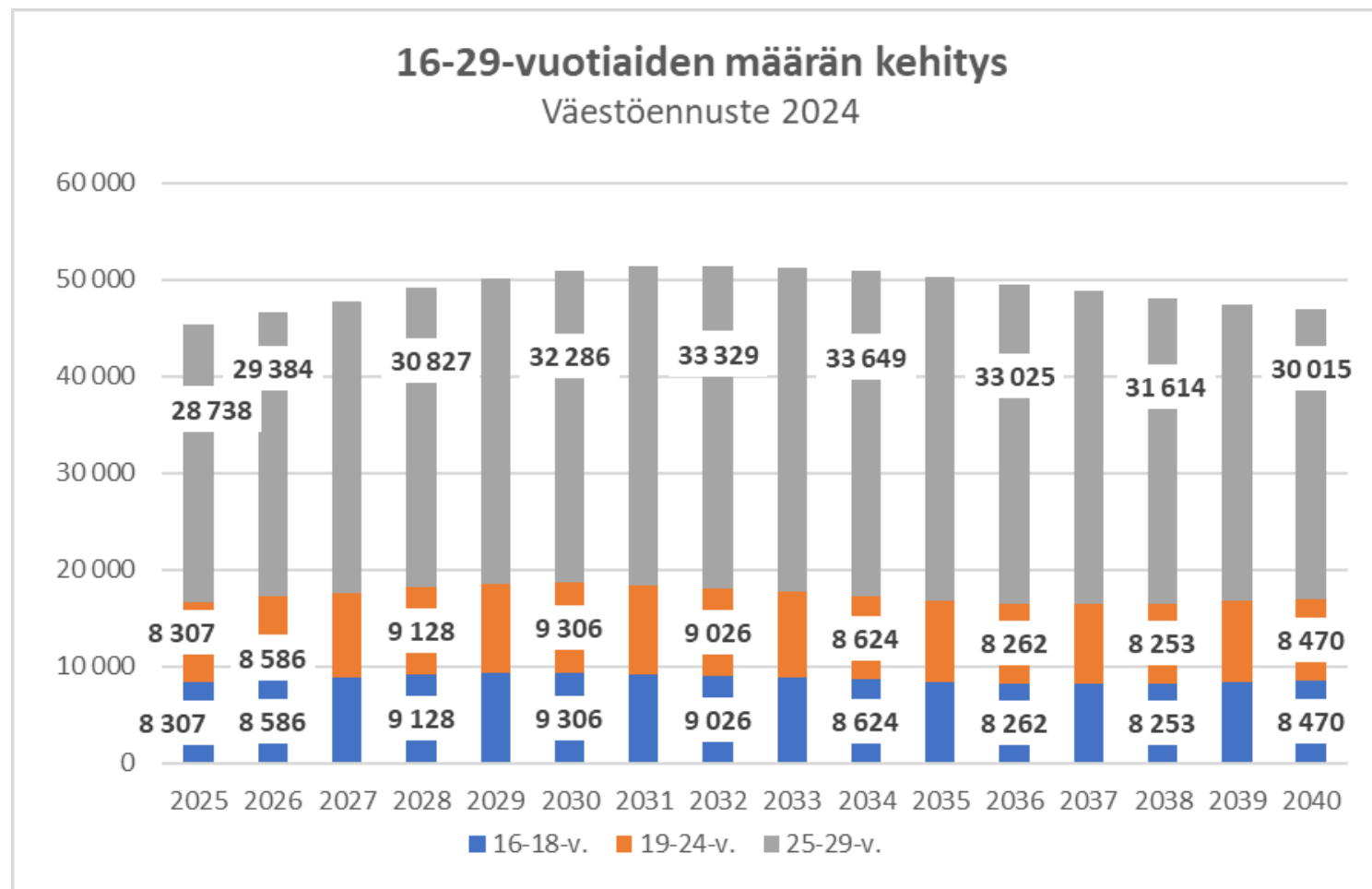
- Henkilöstö 110
- Käyttäjät 257
- Vanhusneuvosto

# Väestöennusteet ja käyttäjätiedot

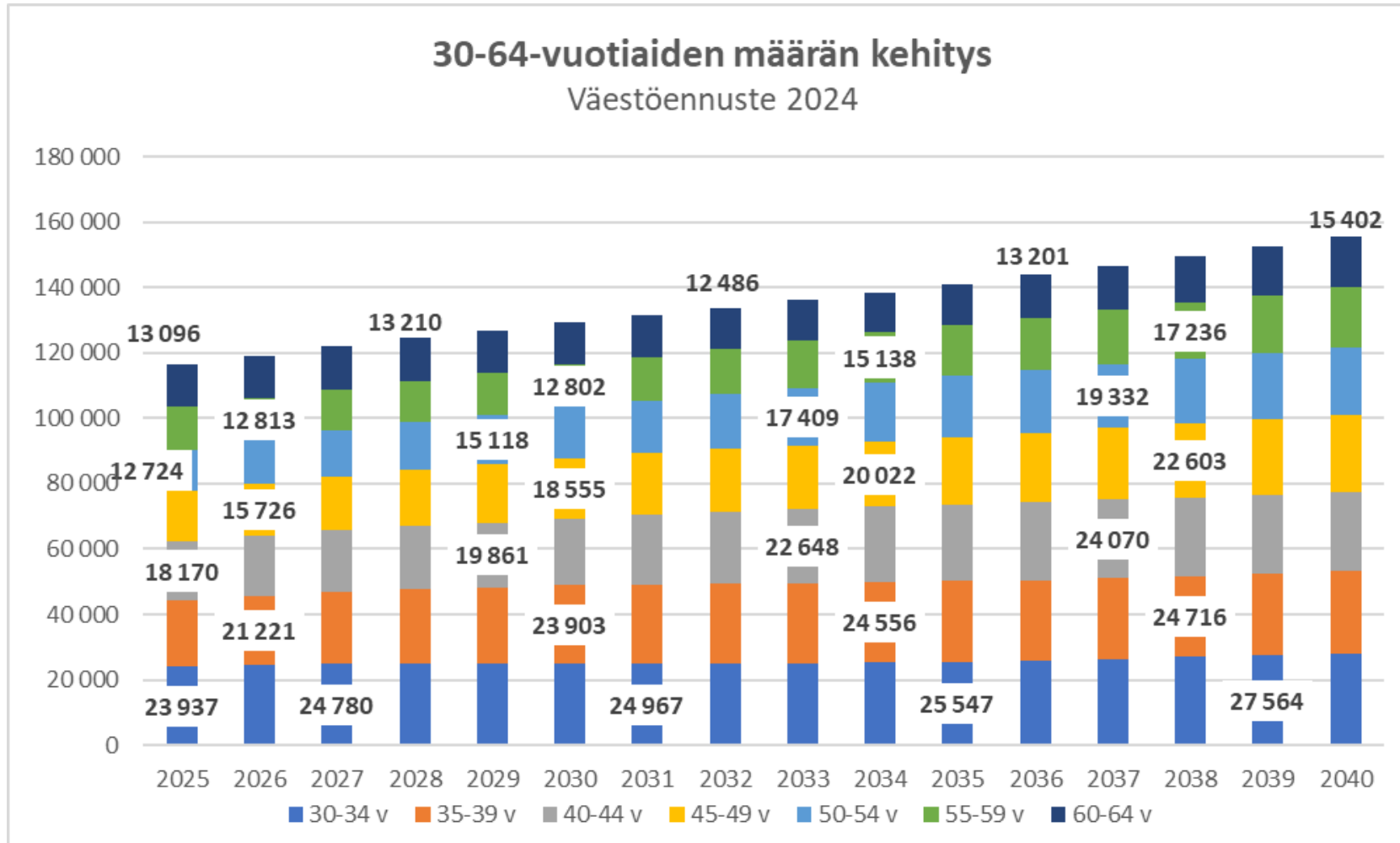
# 0-15-vuotiaiden määrän kehitys



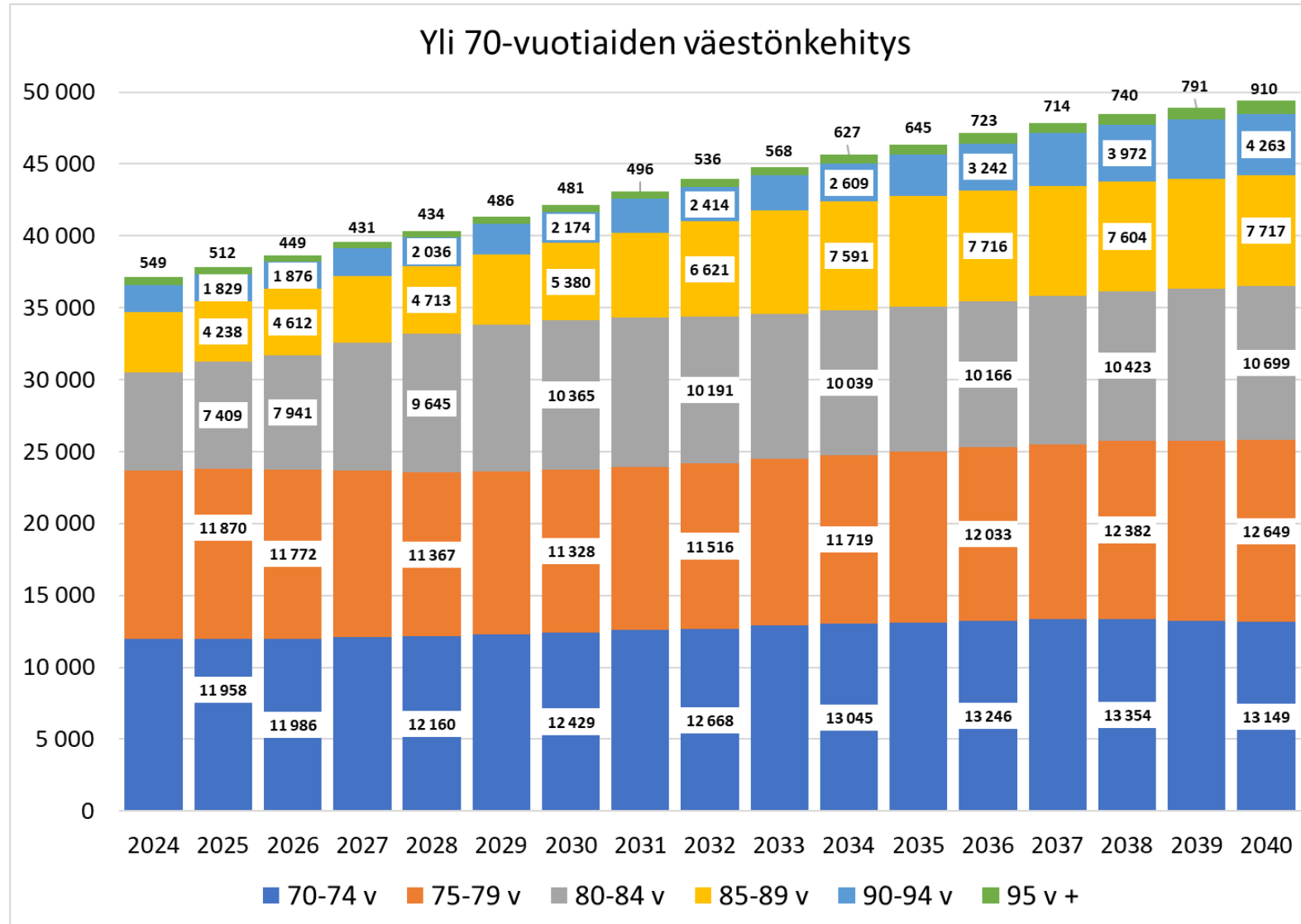
# 16-29-vuotiaiden määrän kehitys



# 30-64-vuotiaiden määrän kehitys

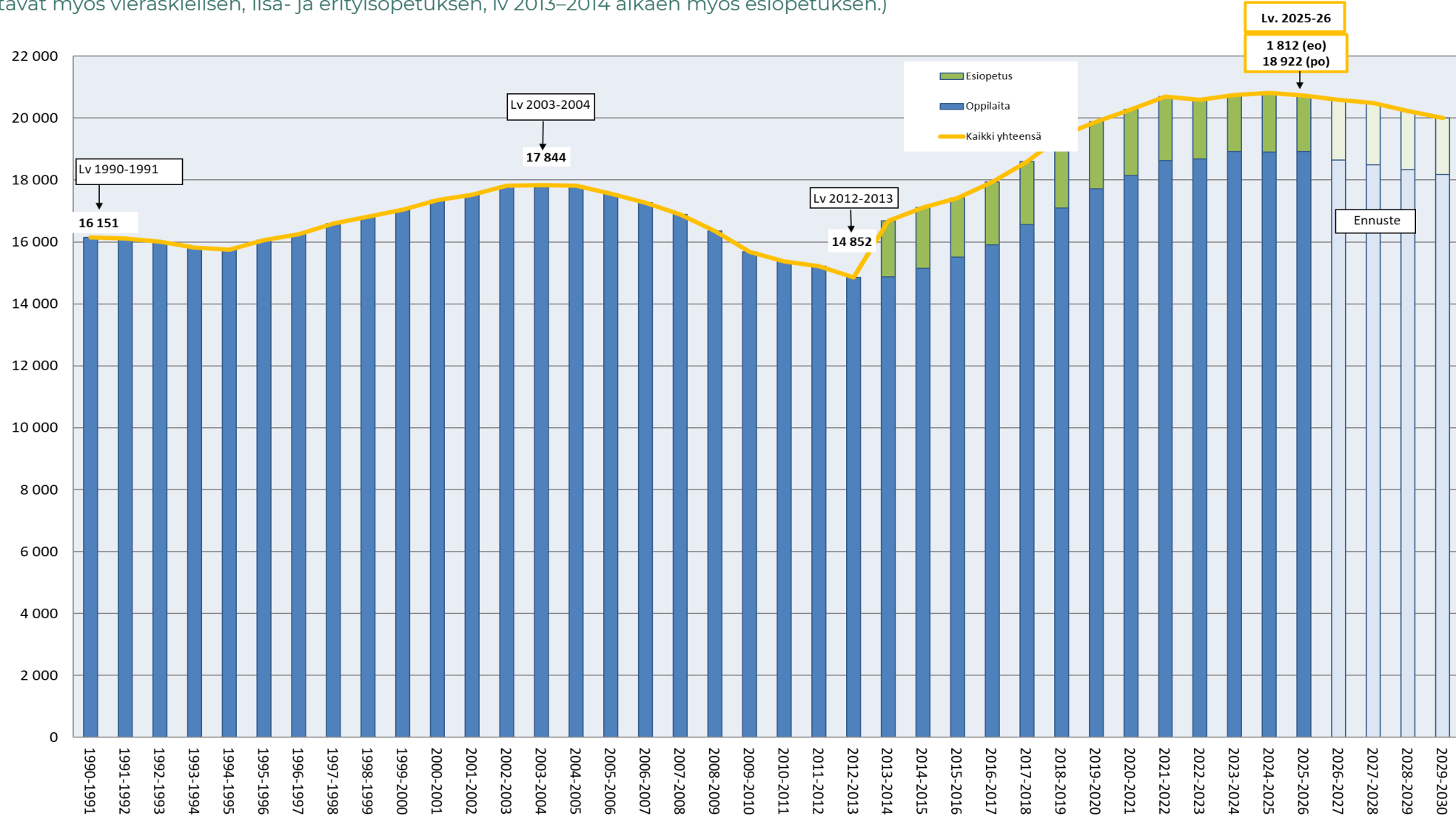


# Yli 70-vuotiaiden määrän kehitys

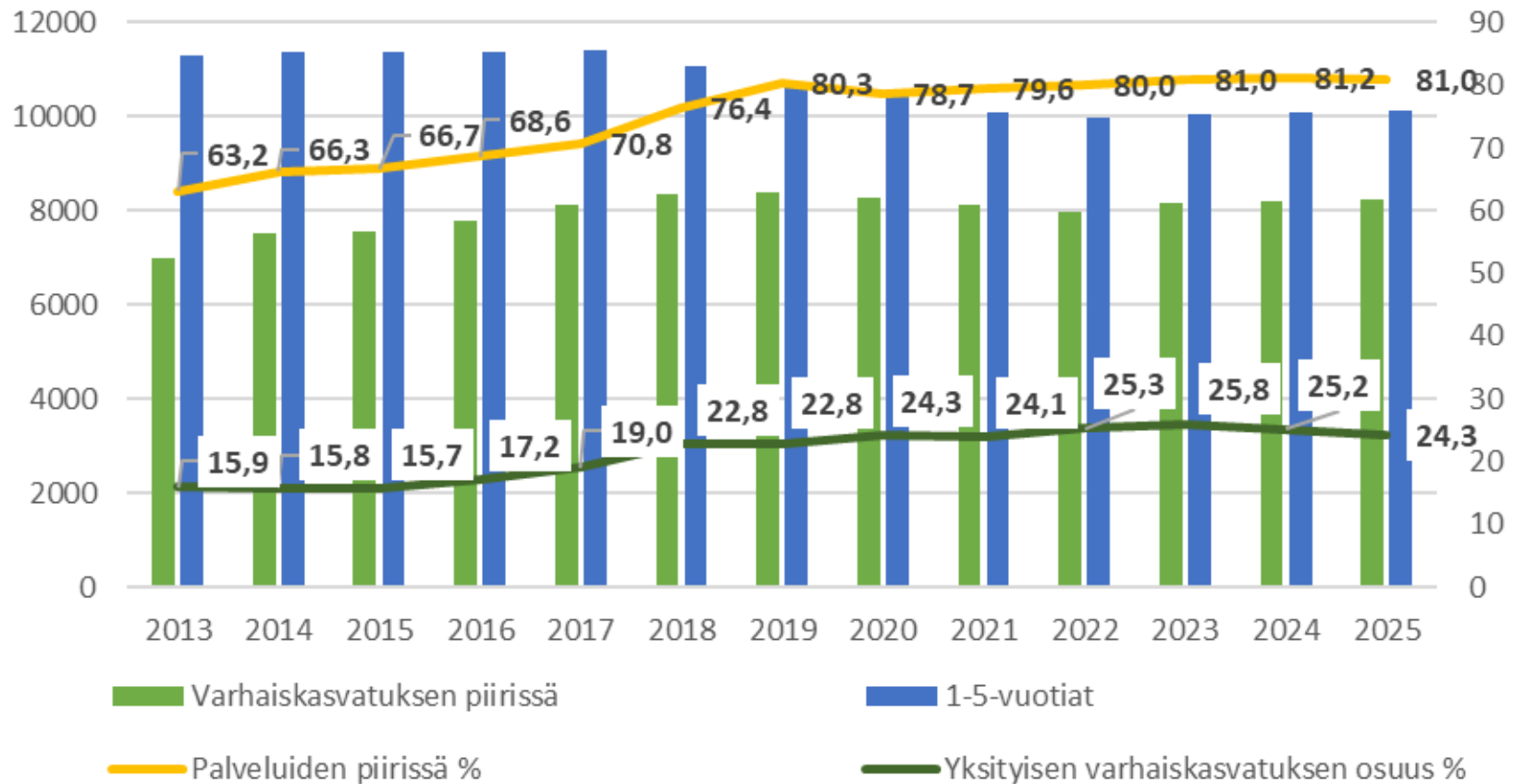


# Kaupungin ylläpitämien koulujen oppilasmäärät

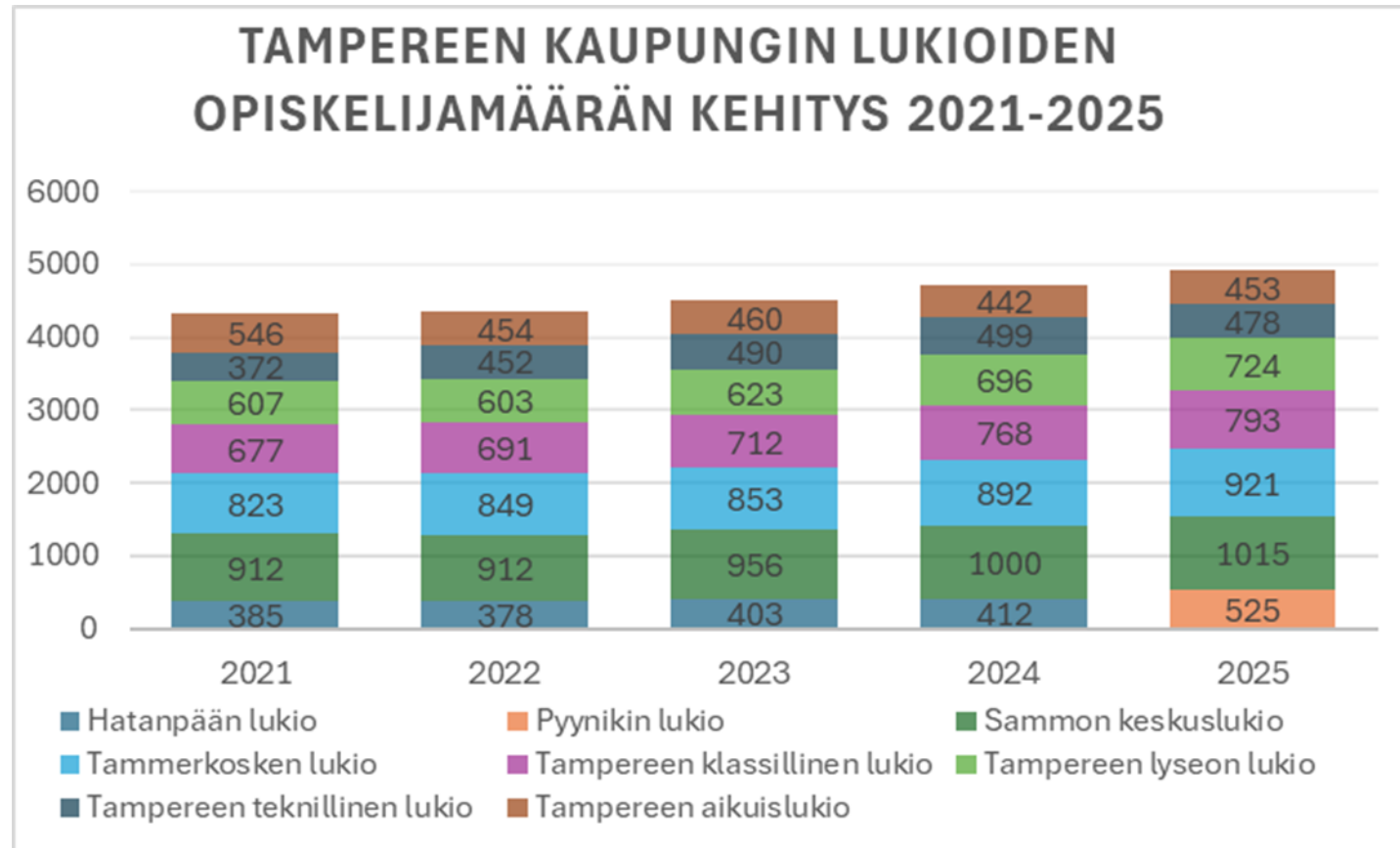
(Luvut sisältävät myös vieraskielisen, lisä- ja erityisopetuksen, lv 2013–2014 alkaen myös esiopetuksen.)



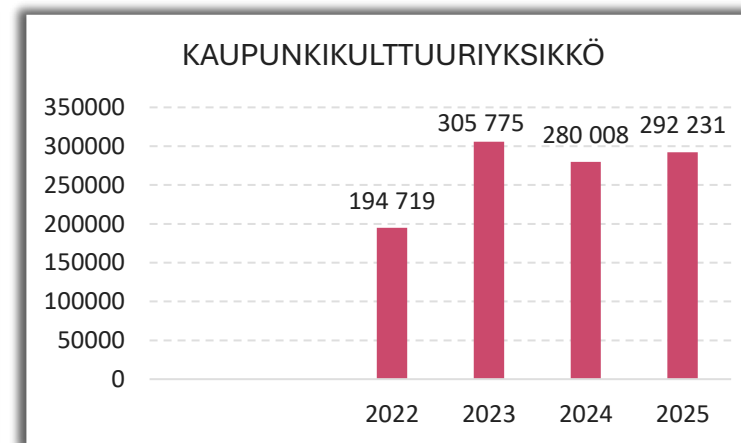
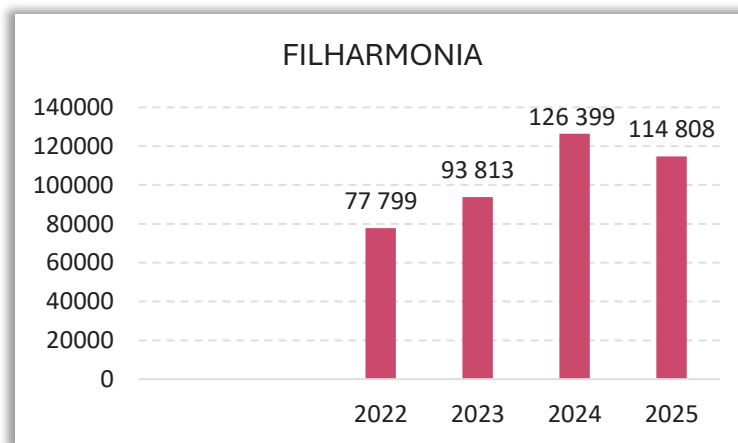
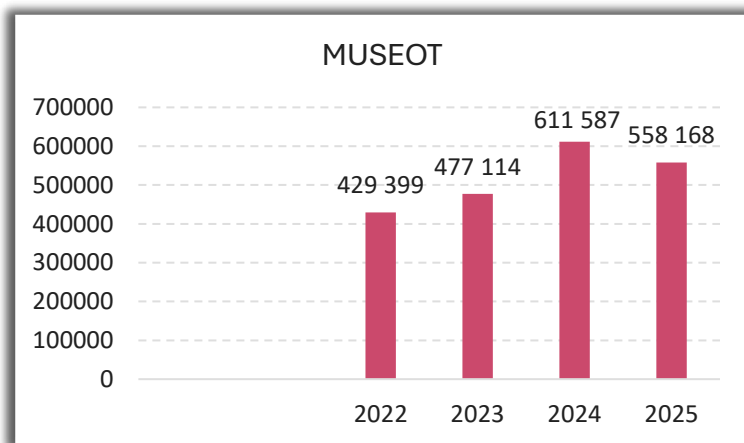
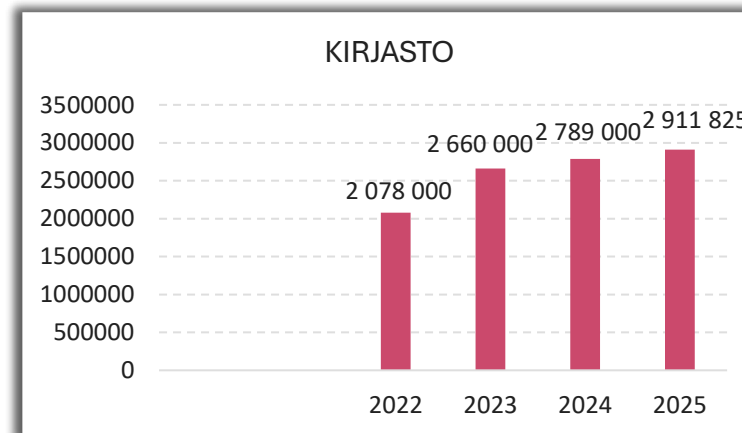
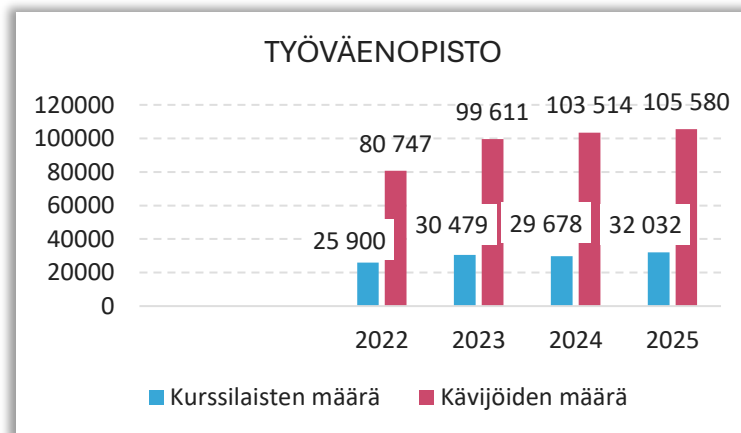
# Varhaiskasvatuksen piirissä olevien osuus (%) sekä yksityisen varhaiskasvatuksen osuus



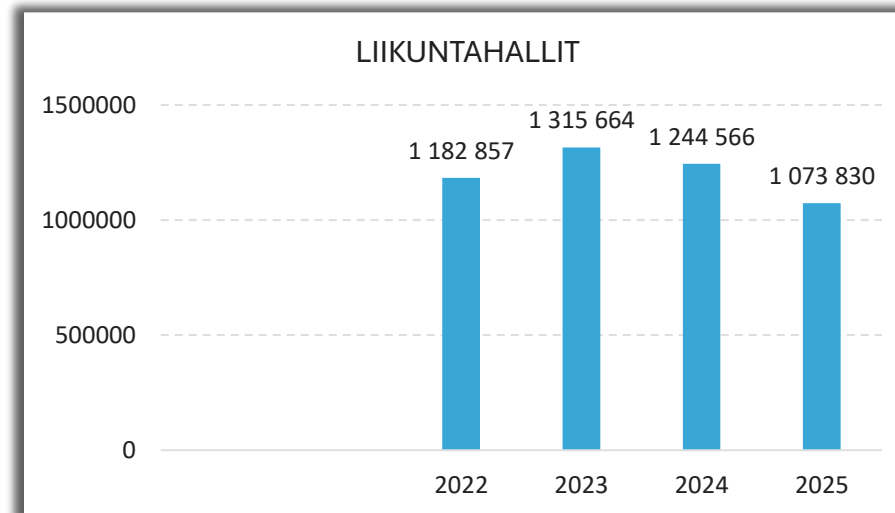
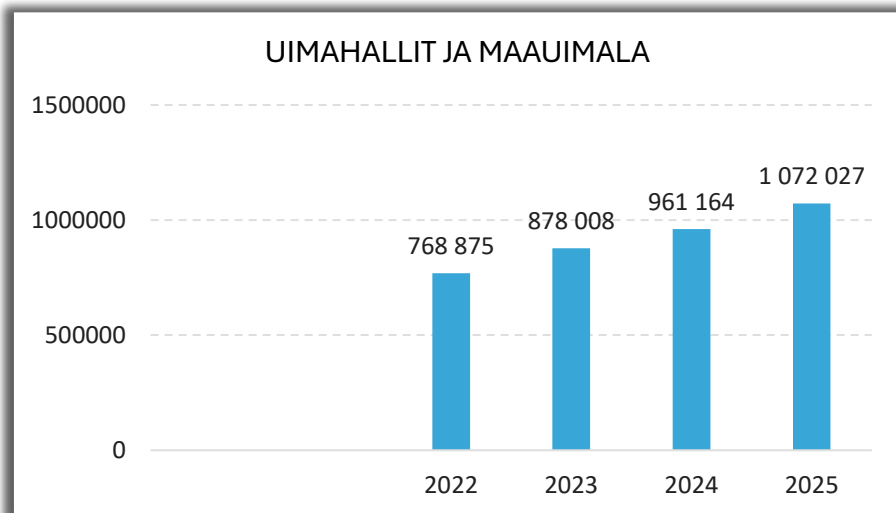
# Tampereen kaupungin lukioiden oppilasmäärän kehitys



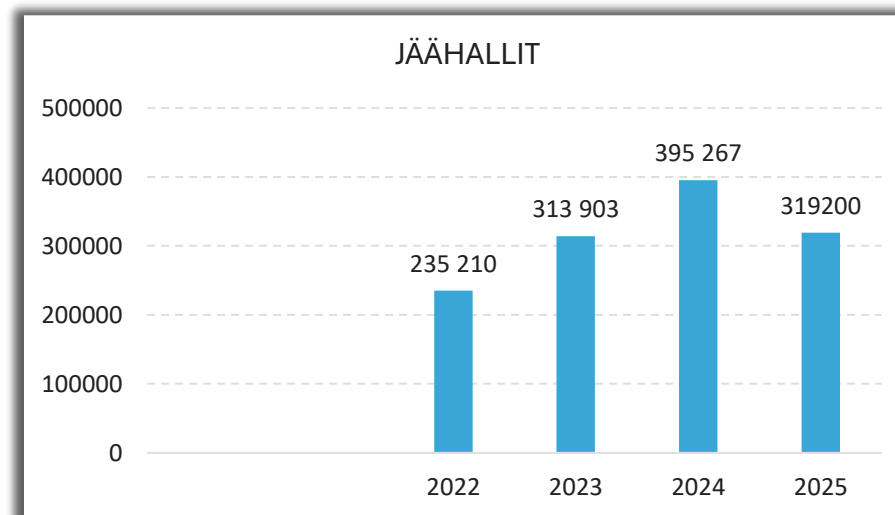
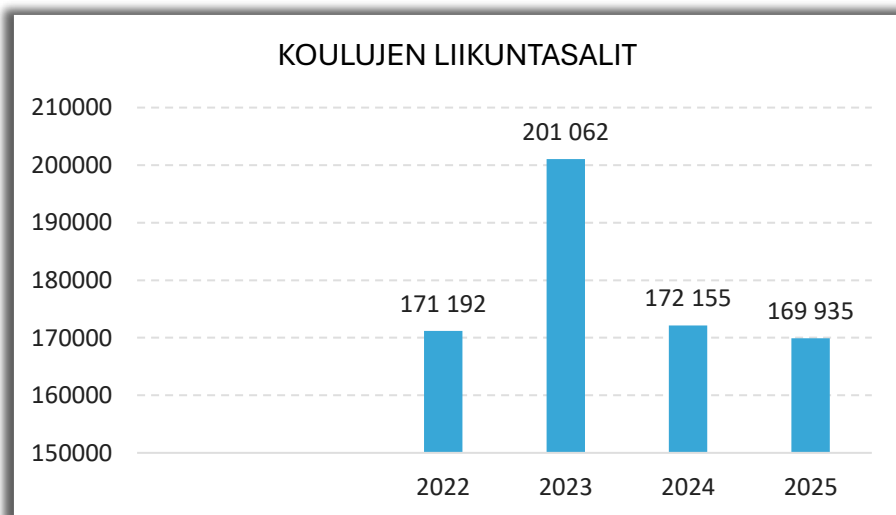
# Kulttuuri- ja kirjastopalveluiden kävijämäärien kehitys



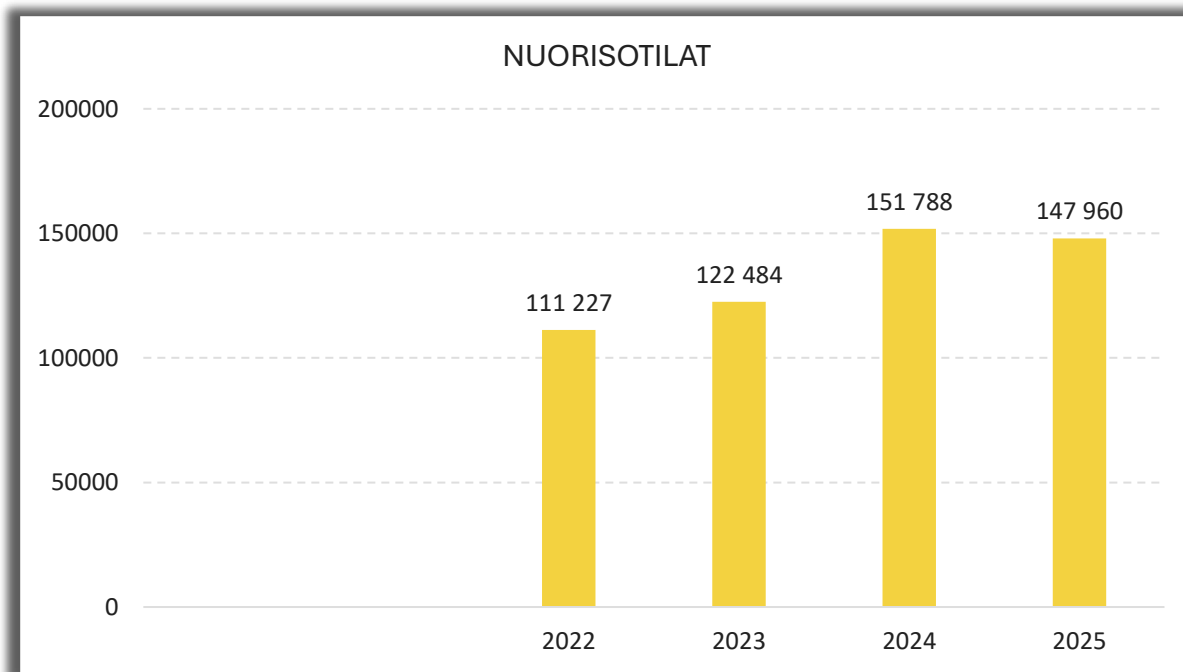
# Liikunta- ja nuorisopalveluiden kävijämäärien kehitys



- Hervannan vapaa-aikakeskus
- Ikurin liikuntahalli
- Kaukajärven vapaa-aikatalo
- Nääshalli
- Pyynikin palloiluhalli
- Tampereen stadion
- Tesoman palloiluhalli
- Messu- ja Urheilukeskus
- Skeittihalli
- Osmonmäen ampumarata

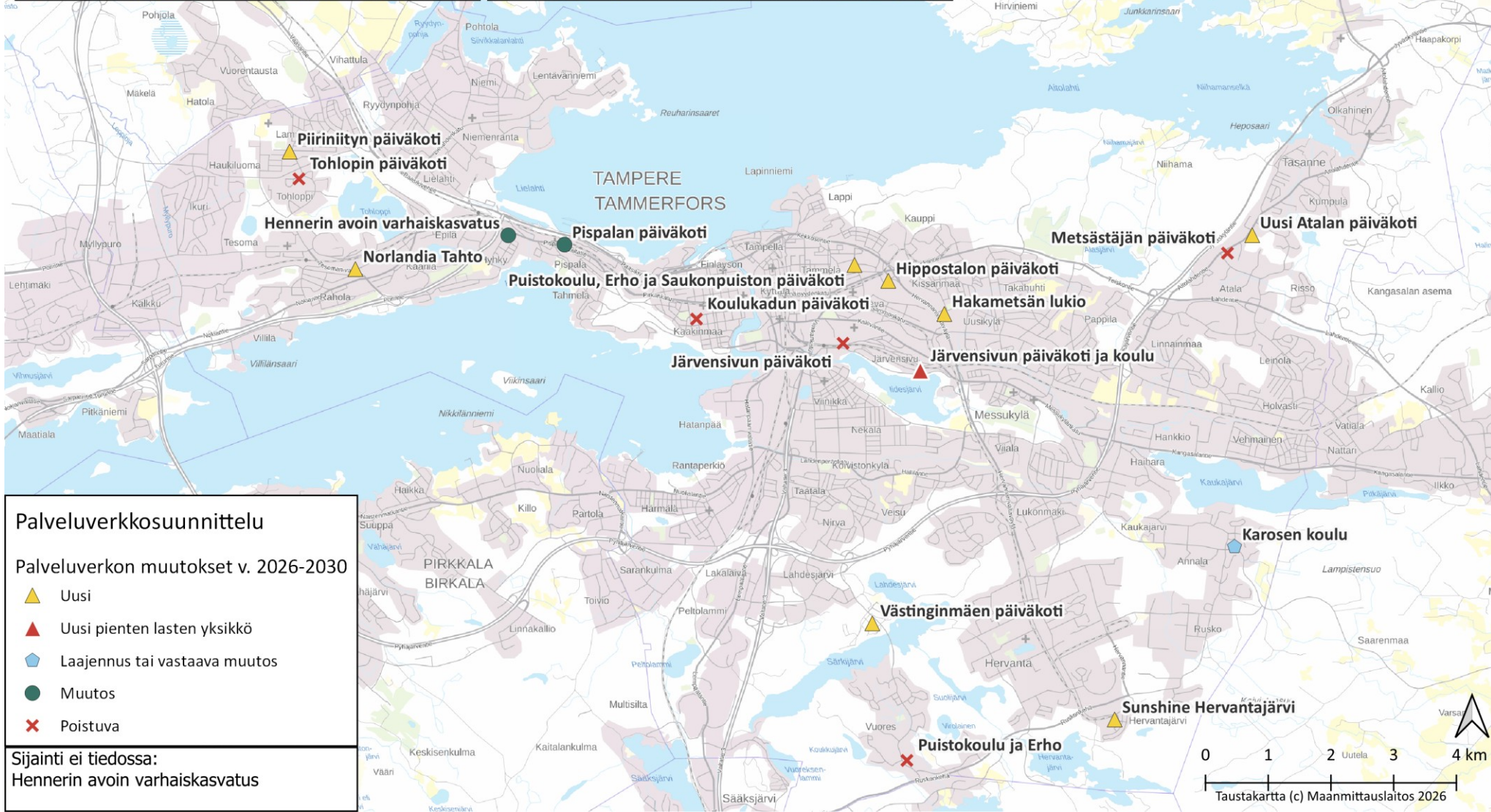
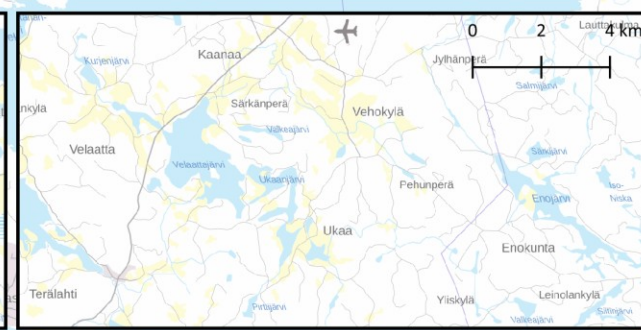


# Liikunta- ja nuorisopalveluiden kävijämäärien kehitys



# Palveluverkon toimenpiteet karttoina

## Vuodet 2026-2030



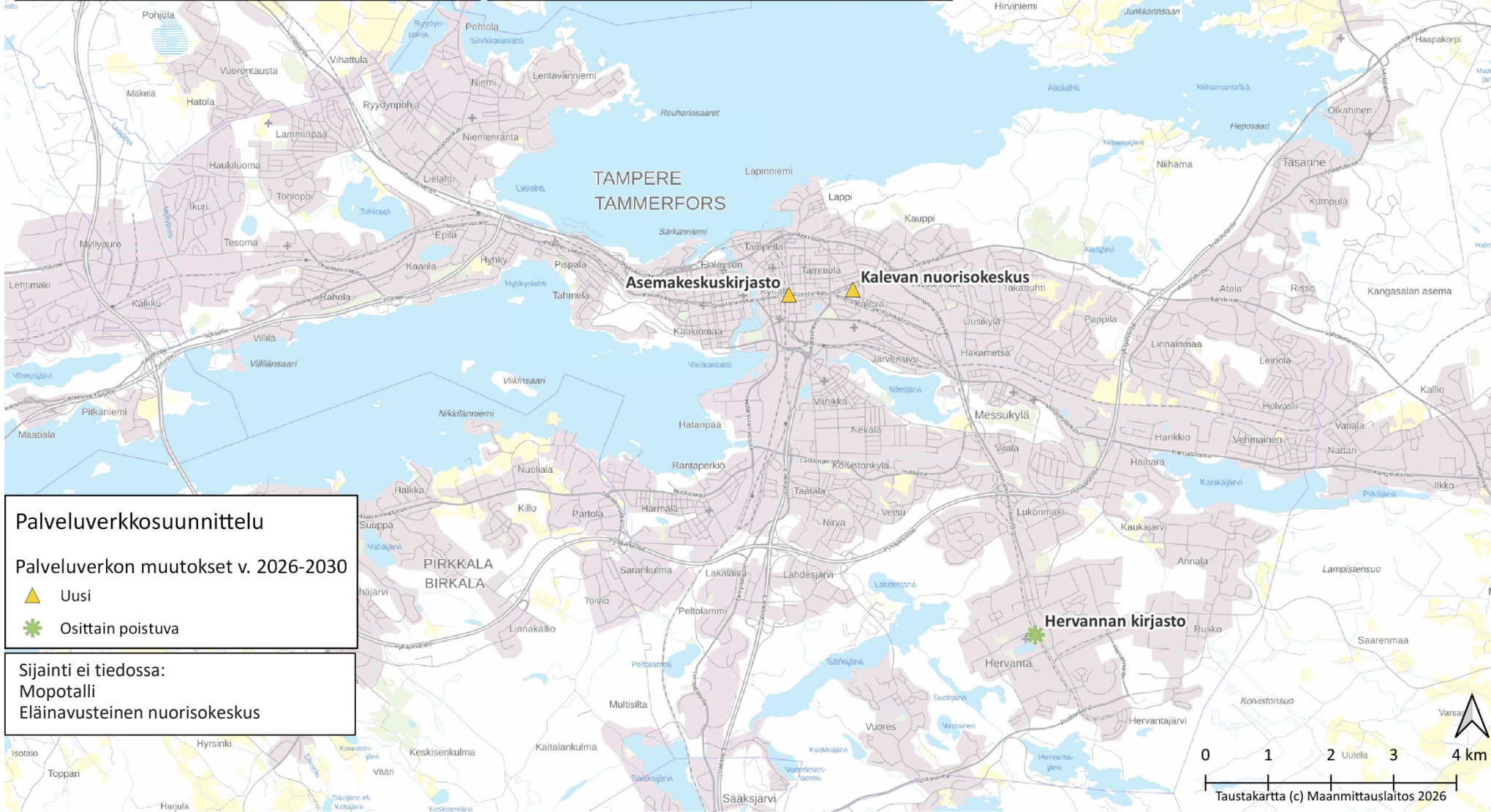
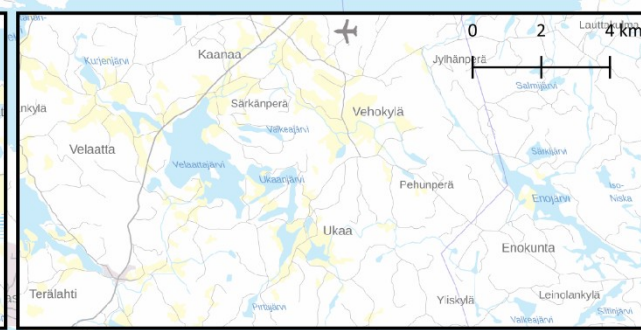
**Palveluverkkosuunnittelu**

Palveluverkon muutokset v. 2026-2030

- ▲ Uusi
- ▲ Uusi pienten lasten yksikkö
- ⬠ Laajennus tai vastaava muutos
- Muutos
- ✗ Poistuva

Sijainti ei tiedossa:  
Herrerin avoin varhaiskasvatus



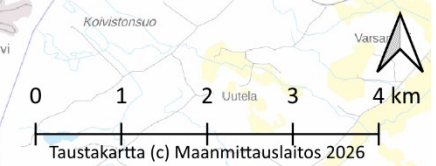


**Palveluverkkosuunnittelu**

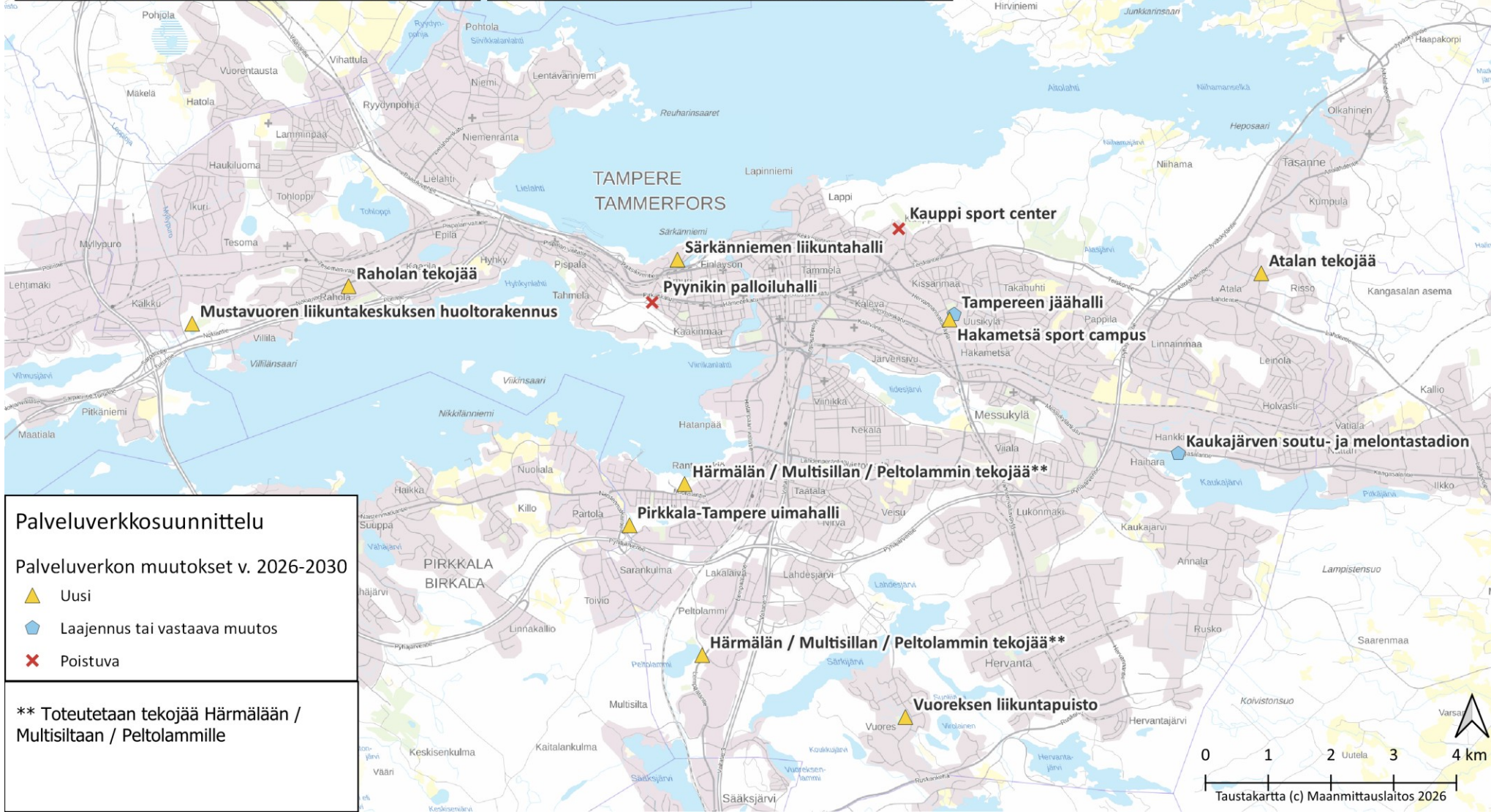
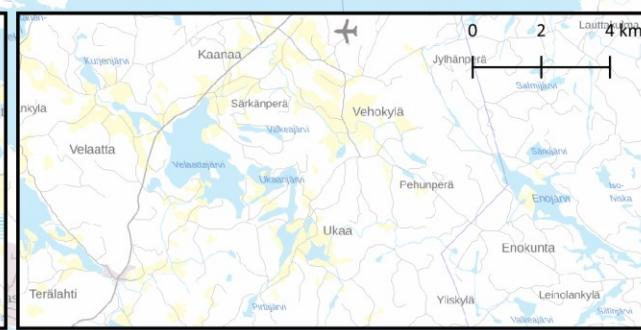
**Palveluverkon muutokset v. 2026-2030**

- ▲ Uusi
- ✱ Osittain poistuva

Sijainti ei tiedossa:  
Mopotalli  
Eläinvusteinen nuorisokeskus







**Palveluverkkosuunnittelu**

**Palveluverkon muutokset v. 2026-2030**

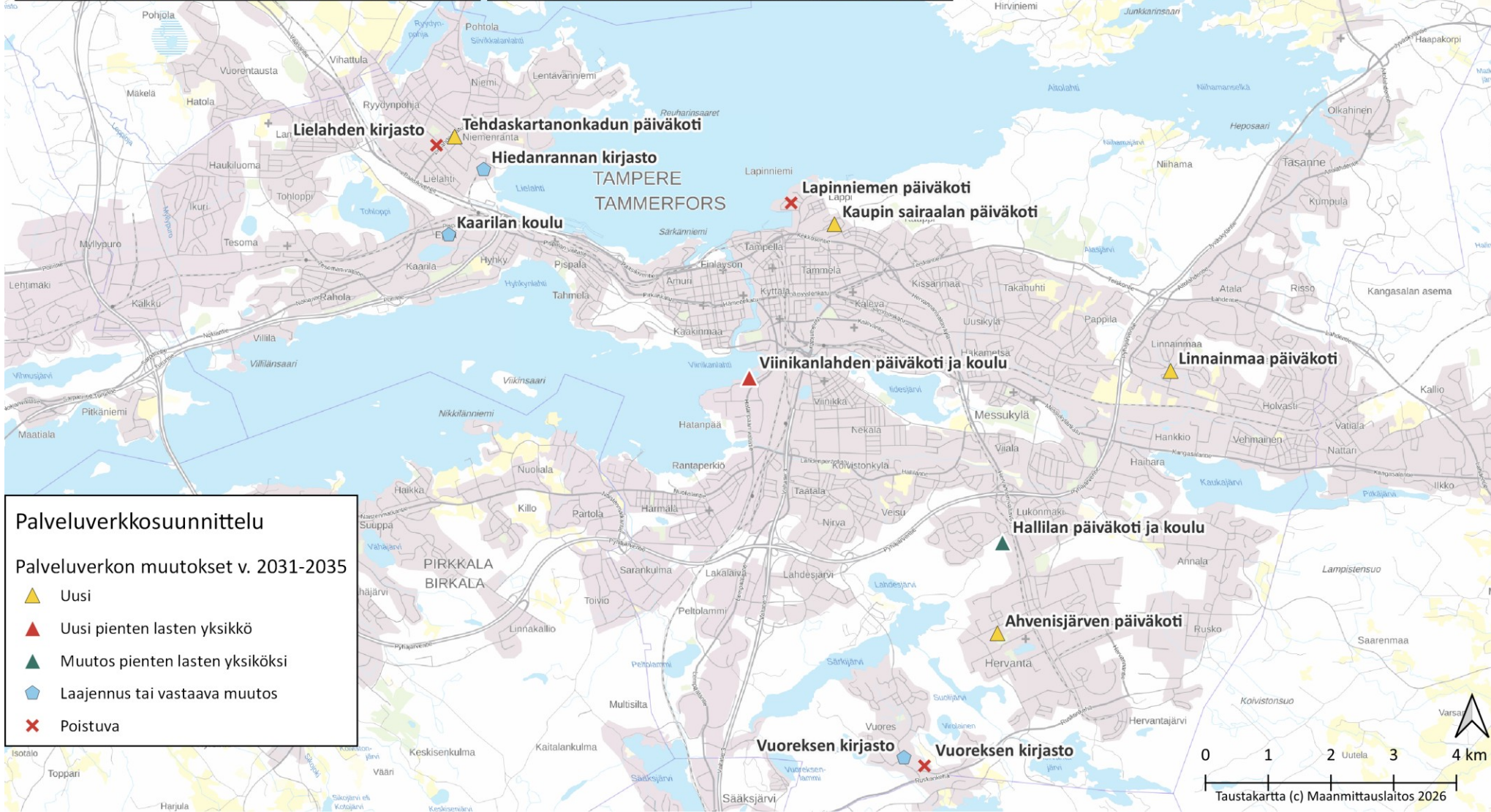
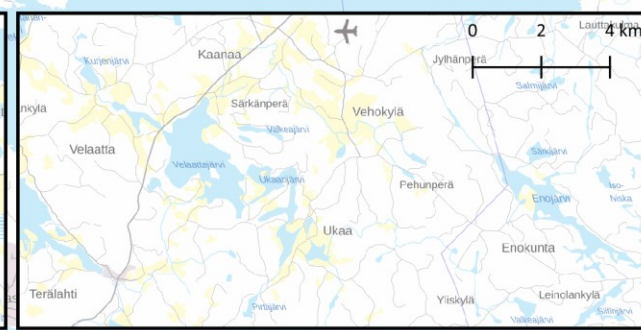
- ▲ Uusi
- ◆ Laajennus tai vastaava muutos
- ✗ Poistuva

**\*\* Toteutetaan tekojää Härmälään / Multisillaan / Peltolammille**



# Palveluverkon toimenpiteet karttoina

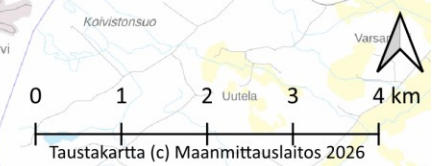
## Vuodet 2031-2035

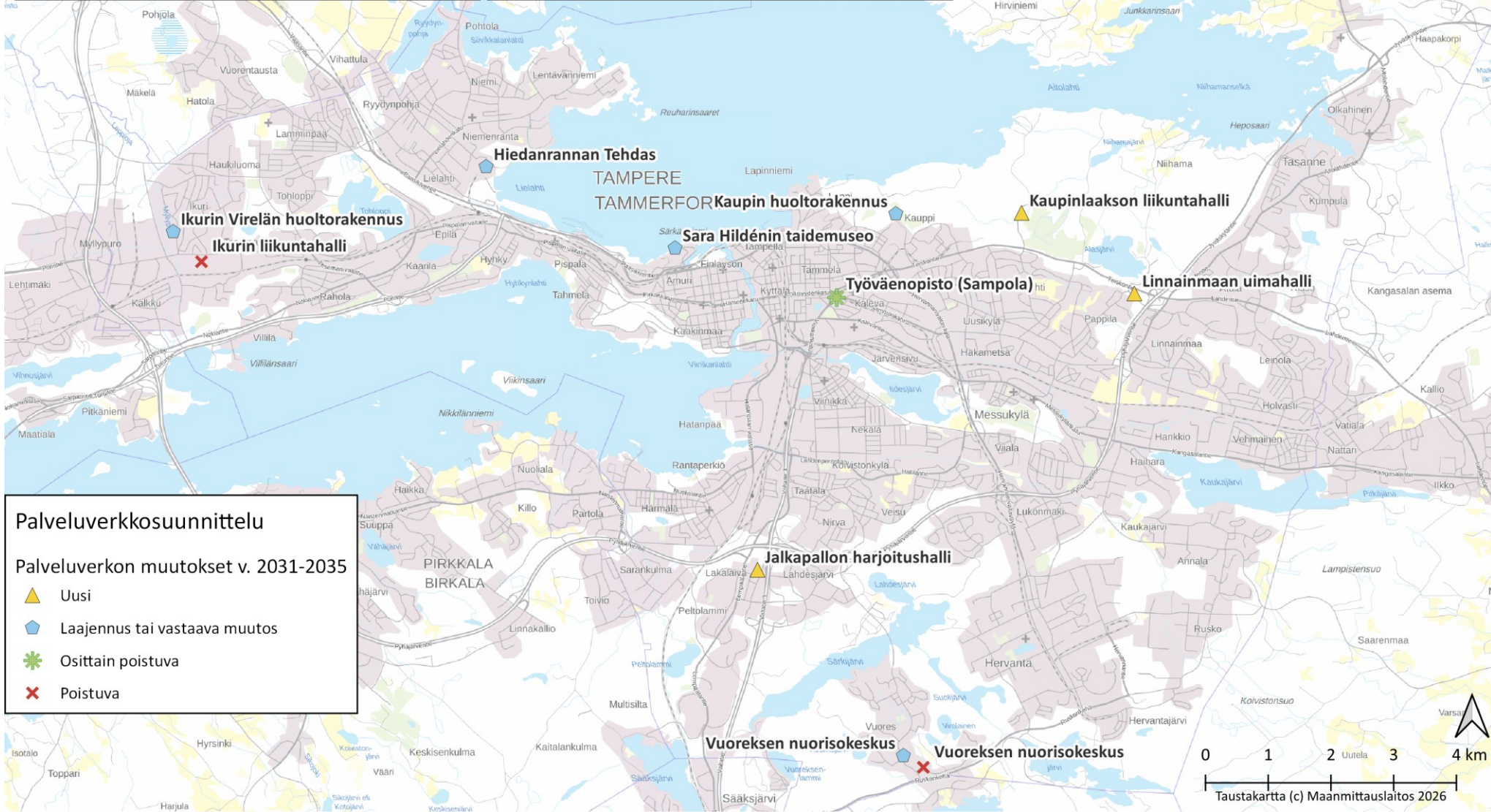
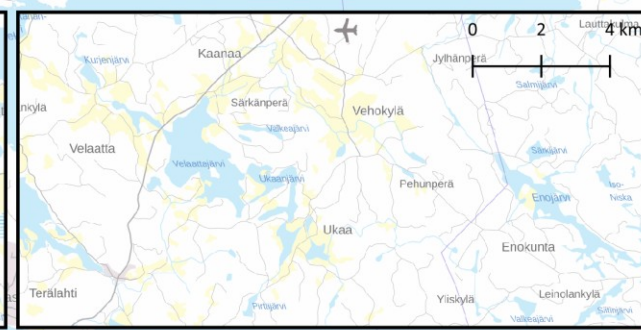


**Palveluverkkosuunnittelu**

Palveluverkon muutokset v. 2031-2035

- ▲ Uusi
- ▲ Uusi pienten lasten yksikkö
- ▲ Muutos pienten lasten yksiköksi
- ⬠ Laajennus tai vastaava muutos
- ✖ Poistuva

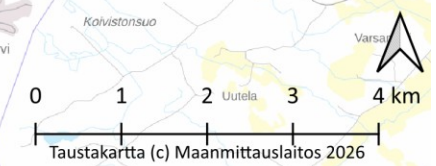




**Palveluverkkosuunnittelu**

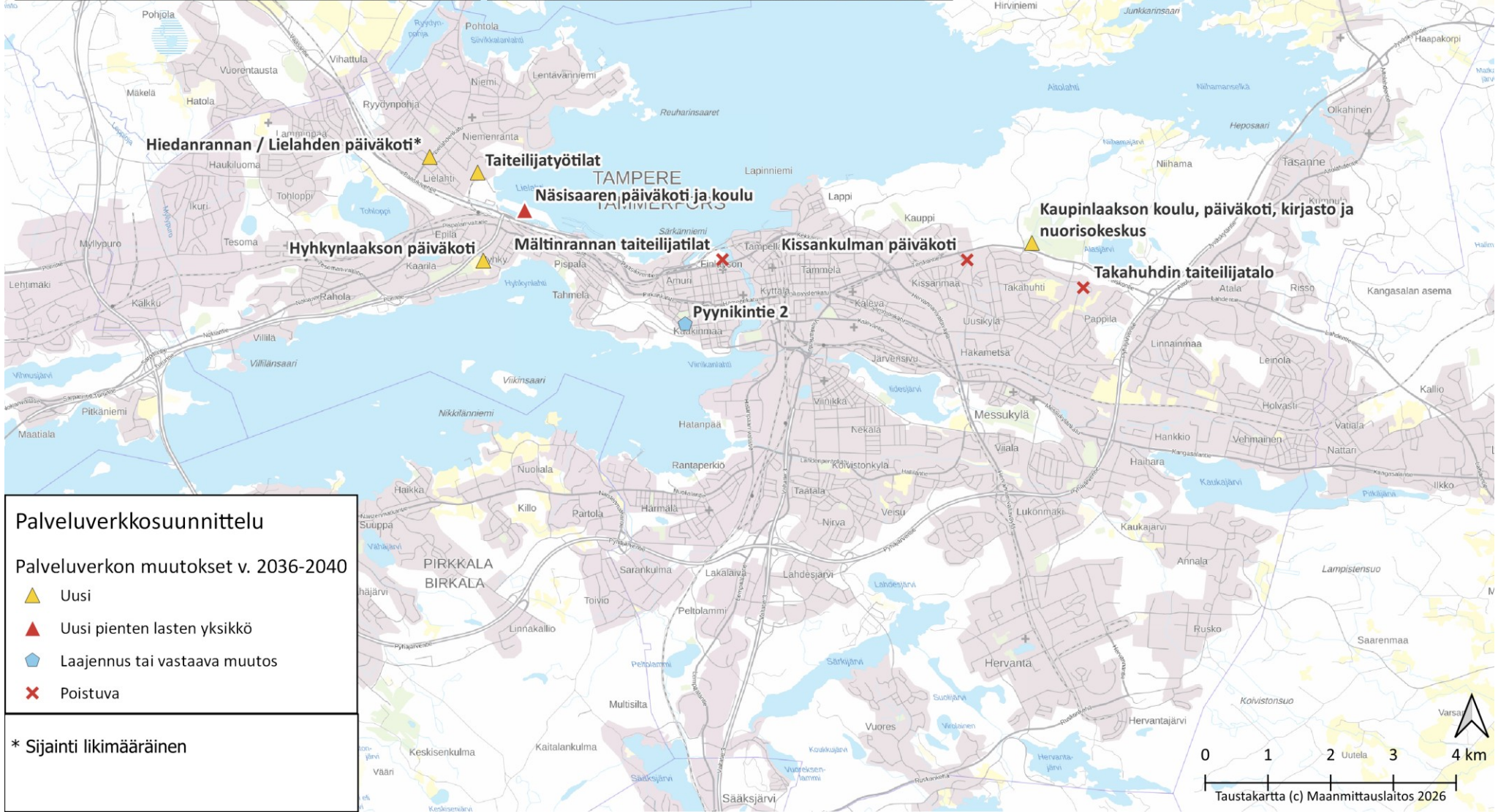
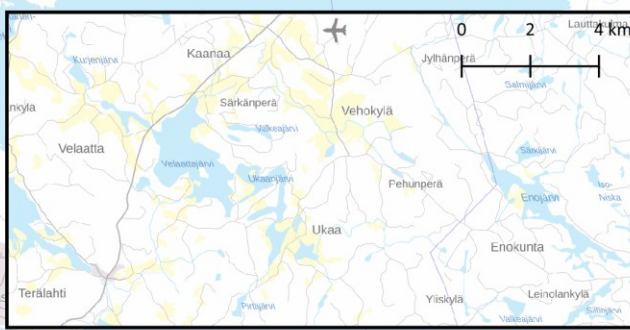
Palveluverkon muutokset v. 2031-2035

- ▲ Uusi
- ◆ Laajennus tai vastaava muutos
- ✱ Osittain poistuva
- ✖ Poistuva



# Palveluverkon toimenpiteet karttoina

## Vuodet 2036-2040

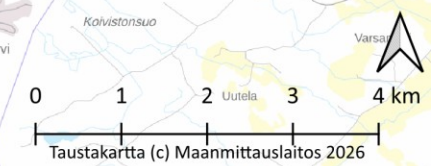


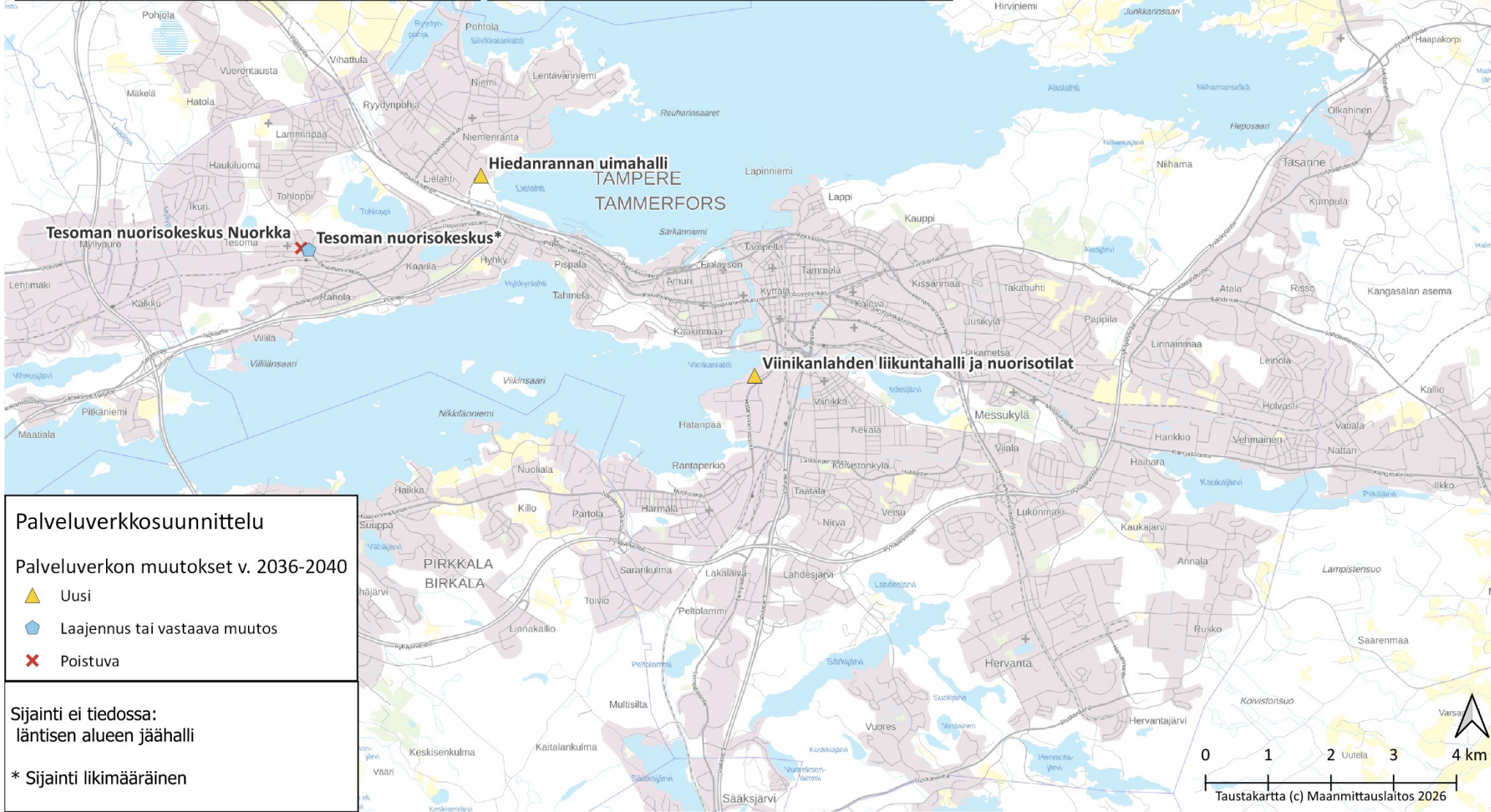
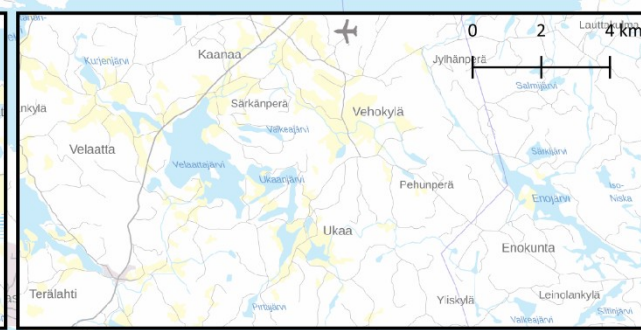
**Palveluverkkosuunnittelu**

Palveluverkon muutokset v. 2036-2040

- ▲ Uusi
- ▲ Uusi pienten lasten yksikkö
- Laajennus tai vastaava muutos
- ✗ Poistuva

\* Sijainti likimääräinen





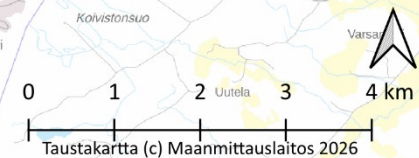
### Palveluverkkosuunnittelu

#### Palveluverkon muutokset v. 2036-2040

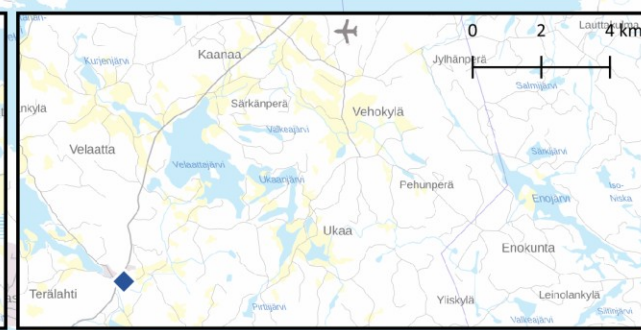
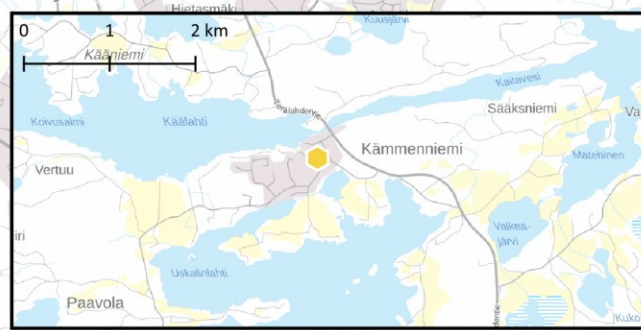
- ▲ Uusi
- ◆ Laajennus tai vastaava muutos
- ✗ Poistuva

Sijainti ei tiedossa:  
läntisen alueen jäähalli

\* Sijainti likimääräinen



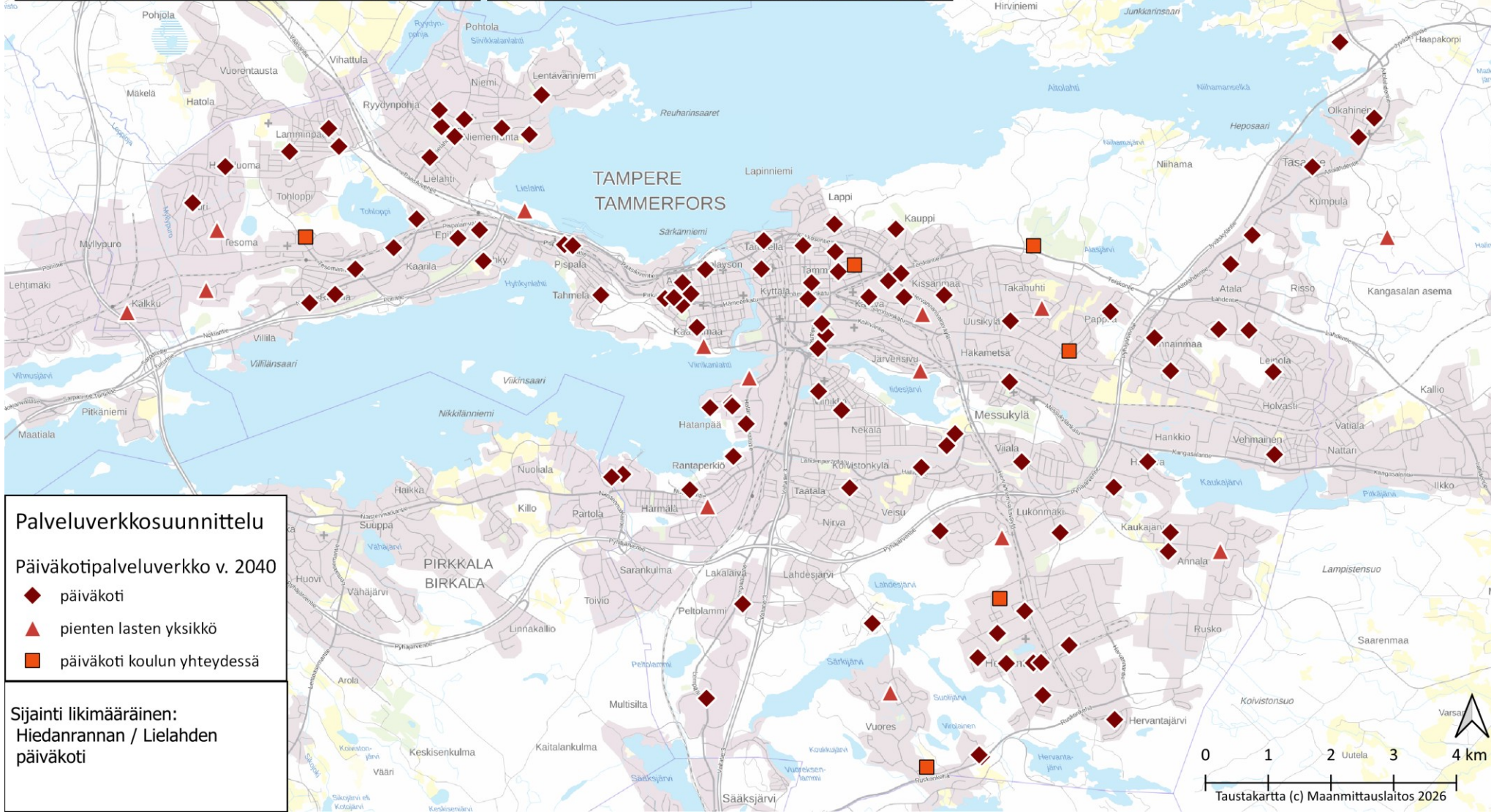
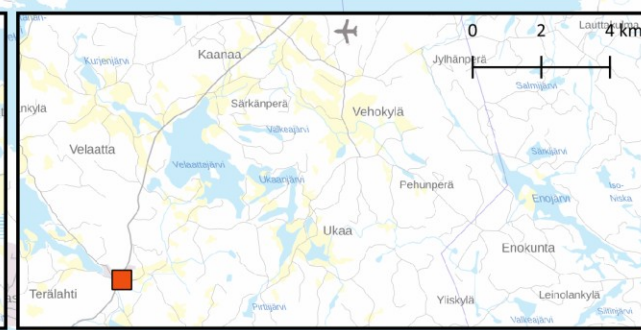
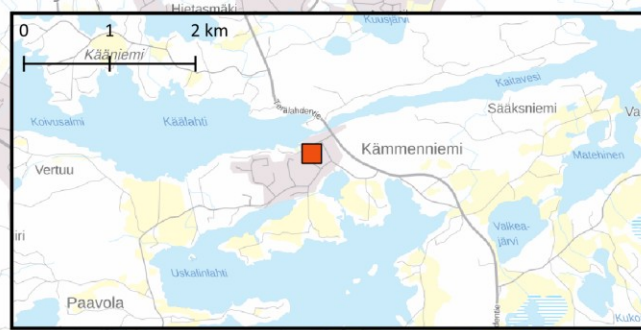
# Palveluverkko 2040



**Palveluverkkosuunnittelu**

**Koulupalveluverkko v. 2040**

- ▲ pienten lasten yksikkö
- ◆ alakoulu
- ⬡ yhtenäiskoulu



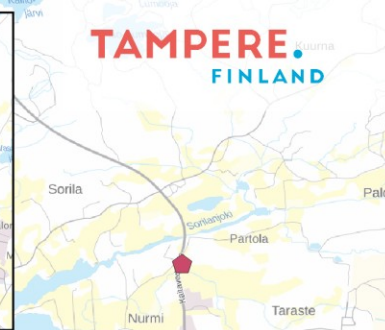
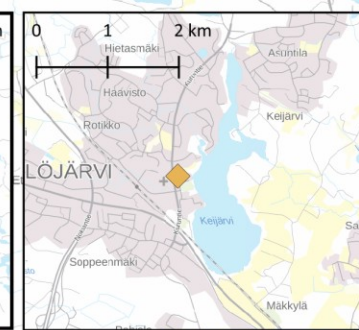
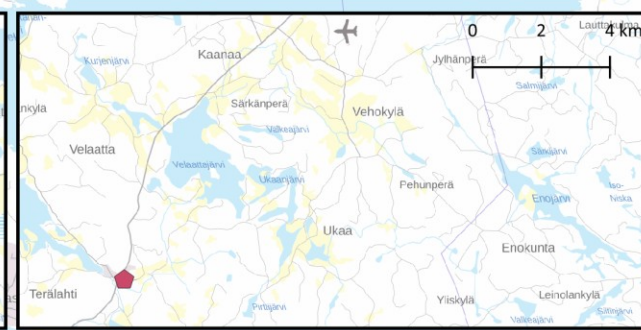
**Palveluverkkosuunnittelu**

**Päiväkotipalveluverkko v. 2040**

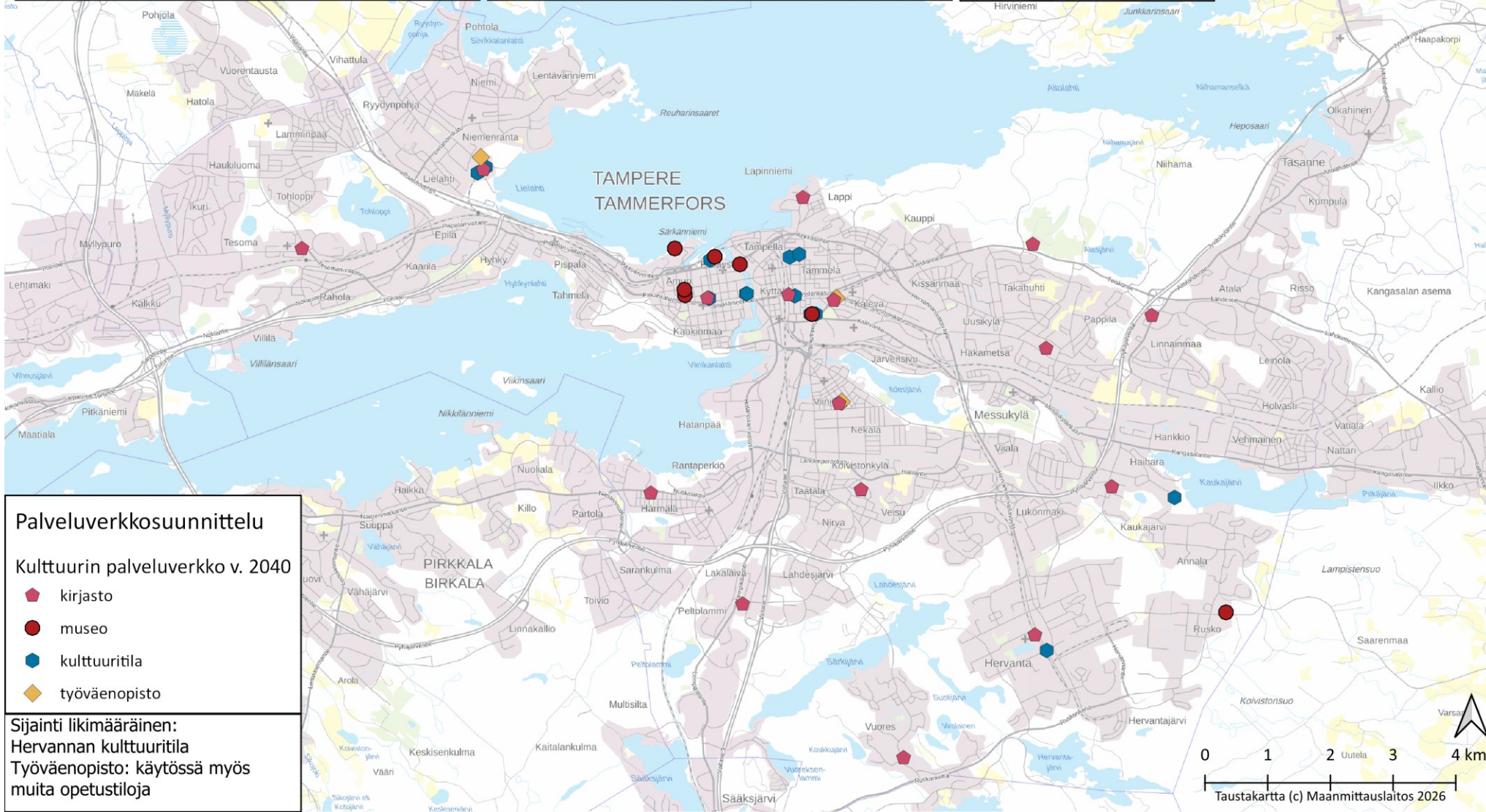
- ◆ päiväkoti
- ▲ pienien lasten yksikkö
- päiväkoti koulun yhteydessä

Sijainti likimääräinen:  
Hiedanrannan / Lielahden  
päiväkoti





**TAMPERE.**  
FINLAND

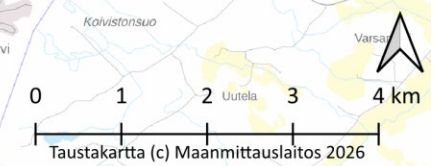


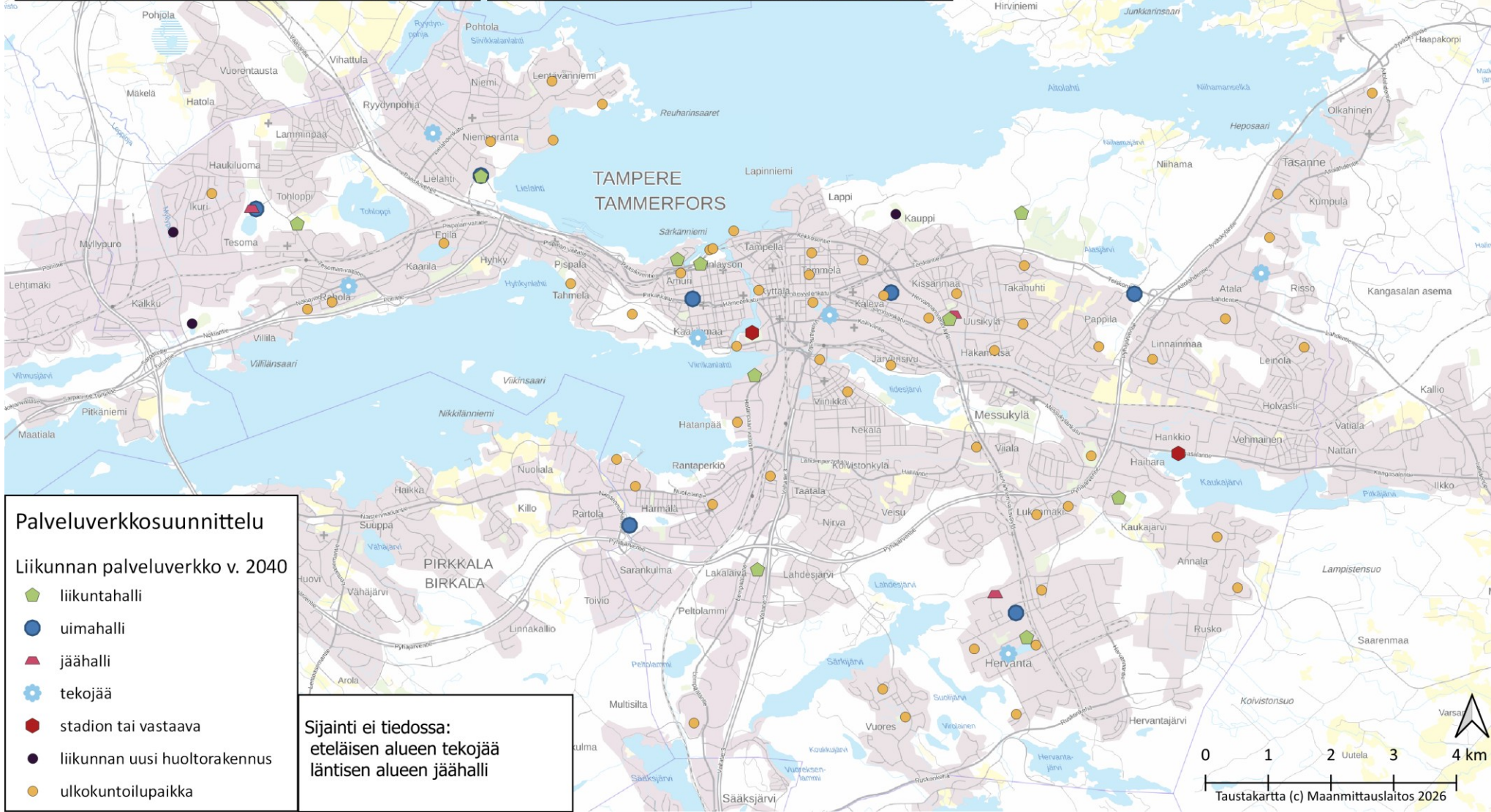
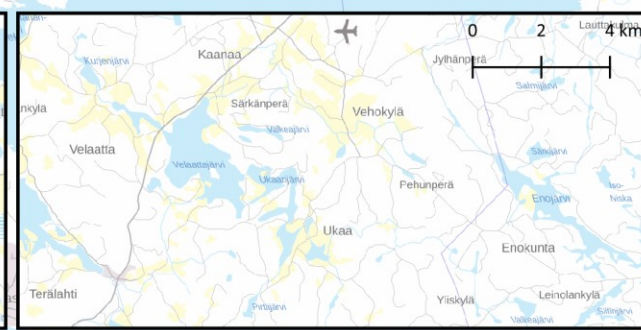
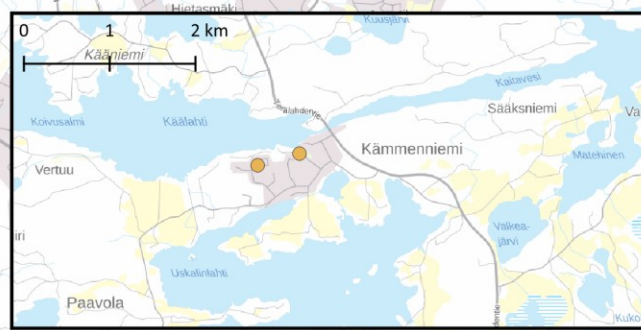
**Palveluverkkosuunnittelu**

**Kulttuurin palveluverkko v. 2040**

- ▬ kirjasto
- museo
- ⬡ kulttuuritalo
- ◆ työväenopisto








**Sijainti likimääräinen:  
Hervannan kulttuuritalo**  
Työväenopisto: käytössä myös  
muuta opetustiloja





### Palveluverkkosuunnittelu

#### Liikunnan palveluverkko v. 2040

-  liikuntahalli
-  uimahalli
-  jäähalli
-  tekojää
-  stadion tai vastaava
-  liikunnan uusi huoltorakennus
-  ulkokuntoilupaikka

Sijainti ei tiedossa:  
eteläisen alueen tekojää  
läntisen alueen jäähalli



**Palveluverkkosuunnittelu**

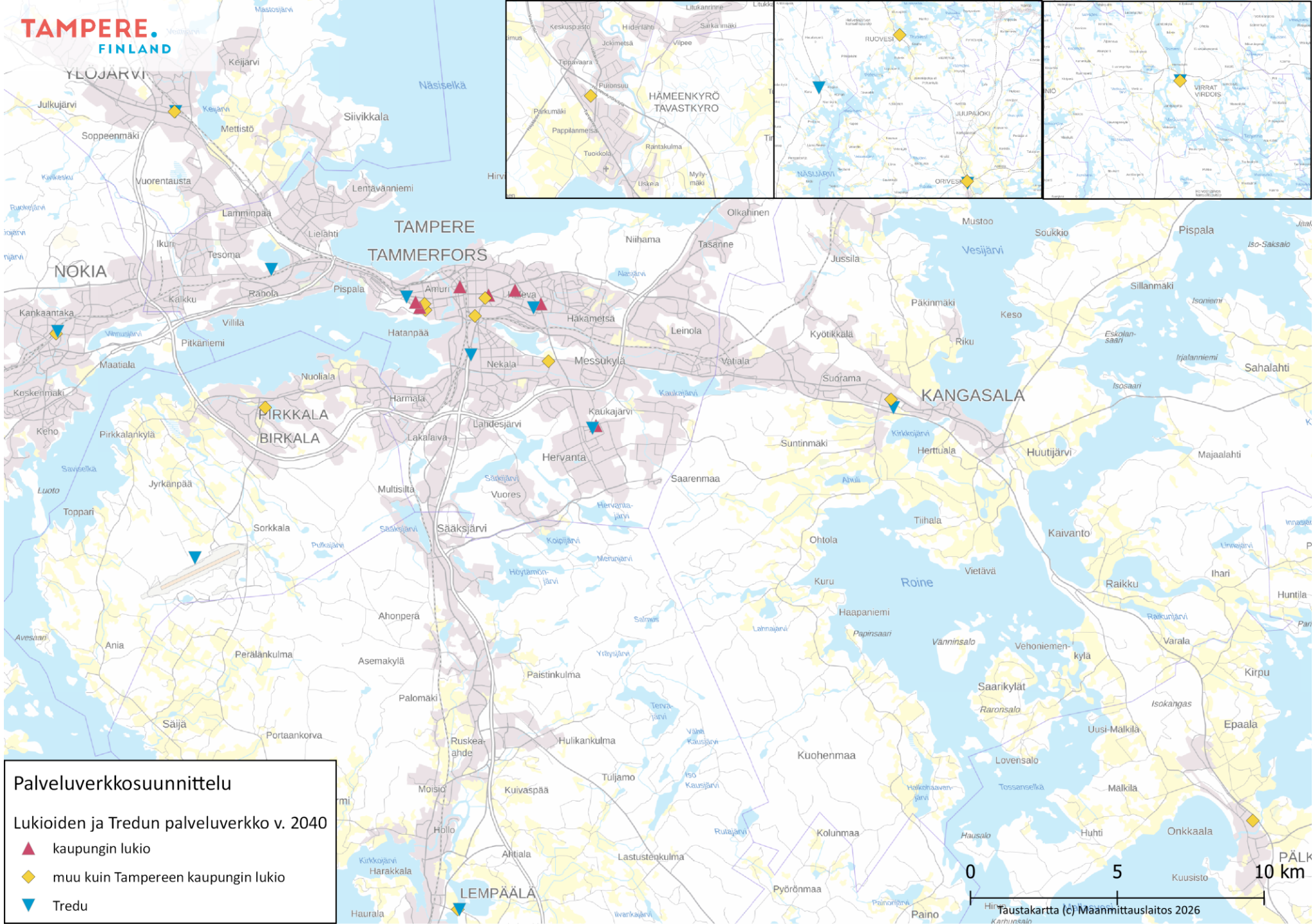
Nuorten tilat v. 2040

◆ nuorten tilat

Sijainti likimääräinen:  
Tesoman nuorisokeskus

Sijainti ei tiedossa:  
eläinavusteinen nuorisokeskus  
mopotalli



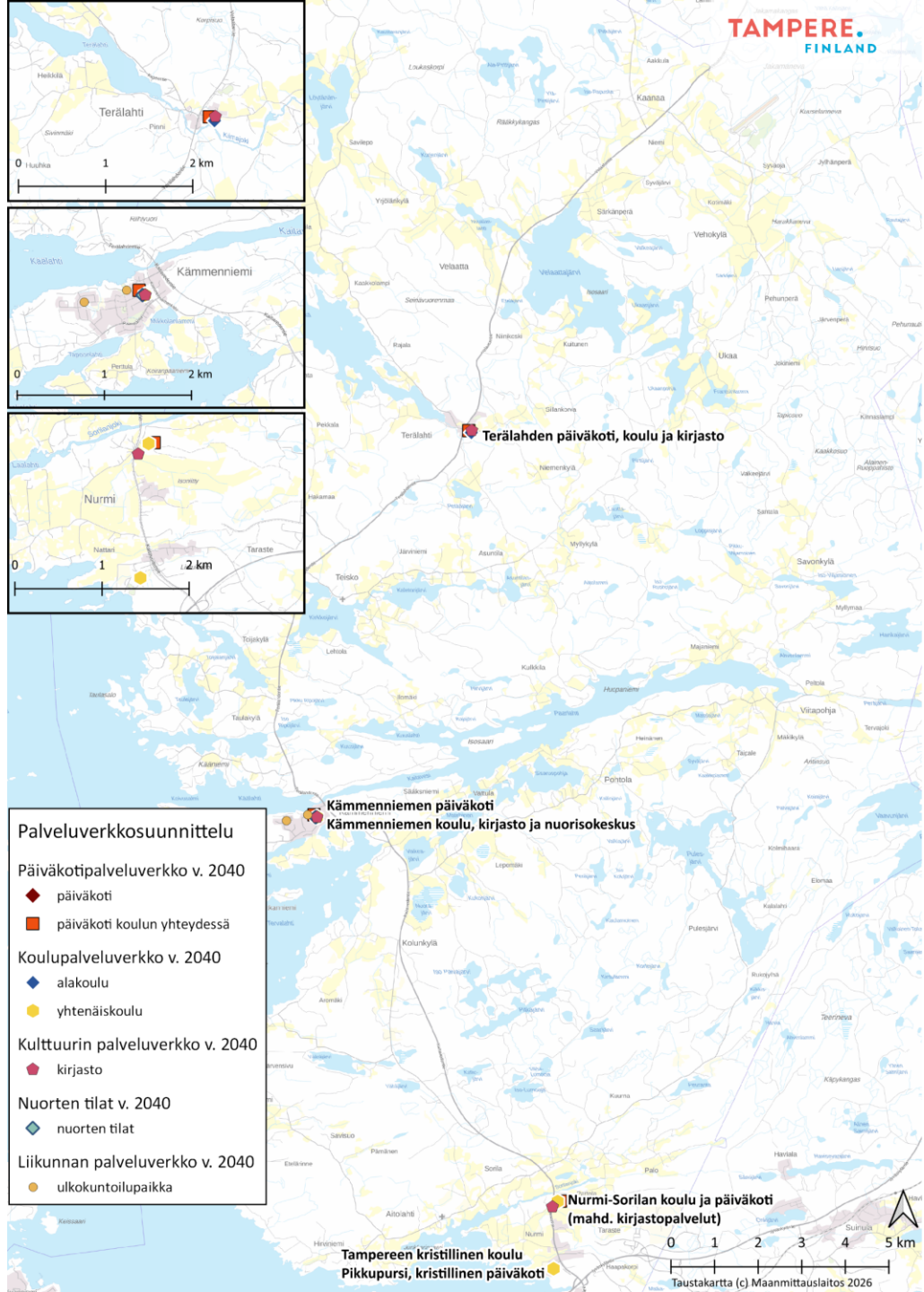
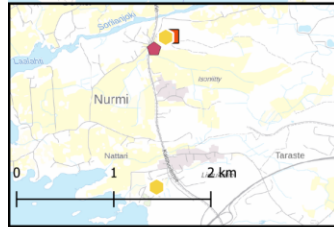
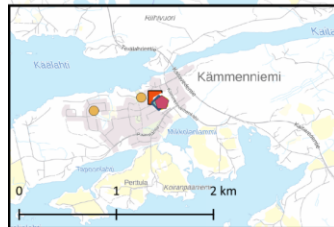


### Palveluverkkosuunnittelu

Lukioiden ja Tredun palveluverkko v. 2040

- ▲ kaupungin lukio
- ◆ muu kuin Tampereen kaupungin lukio
- ▼ Tredu





- Palveluverkkosuunnittelu**
- Päiväkotipalveluverkko v. 2040**
- ◆ päiväkoti
  - päiväkoti koulun yhteydessä
- Koulupalveluverkko v. 2040**
- ◆ alakoulu
  - yhtenäiskoulu
- Kulttuurin palveluverkko v. 2040**
- ◆ kirjasto
- Nuorten tilat v. 2040**
- ◆ nuorten tilat
- Liikunnan palveluverkko v. 2040**
- ulkokuntoilupaikka

Tampereen kristillinen koulu  
Pikkupursi, kristillinen päiväkoti

Nurmi-Sorilan koulu ja päiväkoti  
(mahd. kirjastopalvelut)

