

NÄSIJÄRVI

+96,6

SAUNAT

+96,5

+96,6

terassi

+97,4

PAVILJONKI

pääsisäänkäynti

n. 1,9%

LK

+97,0

MÖLJÄ

tapahtumapaikka + talde

BE

+96,8

oleskelu-tasot

vesibussilaituri

UIMARANTA hlekkä

+98,8

HTM

TU (4 kpl)

ajoste pollarit

kokonaisu paikka

© SKA

HUOLTO RAKENNUS

WC

WC

WC

WC

WC

WC

WC

WC

WC

WC

WC

WC

WC

WC

WC

WC

WC

WC

WC

WC

WC

MÖLJÄN AUKIO

n. 3,0%

LK

PE

PE

PE

PE

PE

PE

PE

PE

PE

PE

PE

PE

PE

PE

PE

PE

PE

PE

PE

PE

PE

PE

PE

PE

PE

PE

PE

PE

PE

PE

PE

PE

PE

PE

PE

PE

PE

PE

PE

vanha kiviportti (540 m<sup>2</sup>)

vanha kiviportti (540 m<sup>2</sup>)

vanha kiviportti (540 m<sup>2</sup>)

vanha kiviportti (540 m<sup>2</sup>)

vanha kiviportti (540 m<sup>2</sup>)

vanha kiviportti (540 m<sup>2</sup>)

vanha kiviportti (540 m<sup>2</sup>)

vanha kiviportti (540 m<sup>2</sup>)

kanoottilaituri

kanootti-vaja

tukimuur

tukimuur

3,1m

12,0m

8,3m

7,3m

5%

vanha kiviportti (540 m<sup>2</sup>)

vanha kiviportti (540 m<sup>2</sup>)

vanha kiviportti (540 m<sup>2</sup>)

vanha kiviportti (540 m<sup>2</sup>)

vanha kiviportti (540 m<sup>2</sup>)

vanha kiviportti (540 m<sup>2</sup>)

vanha kiviportti (540 m<sup>2</sup>)

vanha kiviportti (540 m<sup>2</sup>)

kanoottilaituri

kanootti-vaja

tukimuur

tukimuur

3,1m

12,0m

8,3m

7,3m

5%

vanha kiviportti (540 m<sup>2</sup>)

vanha kiviportti (540 m<sup>2</sup>)

vanha kiviportti (540 m<sup>2</sup>)

vanha kiviportti (540 m<sup>2</sup>)

vanha kiviportti (540 m<sup>2</sup>)

vanha kiviportti (540 m<sup>2</sup>)

vanha kiviportti (540 m<sup>2</sup>)

vanha kiviportti (540 m<sup>2</sup>)

kanoottilaituri

kanootti-vaja

tukimuur

tukimuur

3,1m

12,0m

8,3m

7,3m

5%

vanha kiviportti (540 m<sup>2</sup>)

vanha kiviportti (540 m<sup>2</sup>)

vanha kiviportti (540 m<sup>2</sup>)

vanha kiviportti (540 m<sup>2</sup>)

vanha kiviportti (540 m<sup>2</sup>)

vanha kiviportti (540 m<sup>2</sup>)

vanha kiviportti (540 m<sup>2</sup>)

vanha kiviportti (540 m<sup>2</sup>)

kanoottilaituri

kanootti-vaja

tukimuur

tukimuur

3,1m

12,0m

8,3m

7,3m

5%

vanha kiviportti (540 m<sup>2</sup>)

vanha kiviportti (540 m<sup>2</sup>)

vanha kiviportti (540 m<sup>2</sup>)

vanha kiviportti (540 m<sup>2</sup>)

vanha kiviportti (540 m<sup>2</sup>)

vanha kiviportti (540 m<sup>2</sup>)

vanha kiviportti (540 m<sup>2</sup>)

vanha kiviportti (540 m<sup>2</sup>)

kanoottilaituri

kanootti-vaja

tukimuur

tukimuur

3,1m

12,0m

8,3m

7,3m

5%

vanha kiviportti (540 m<sup>2</sup>)

vanha kiviportti (540 m<sup>2</sup>)

vanha kiviportti (540 m<sup>2</sup>)

vanha kiviportti (540 m<sup>2</sup>)

vanha kiviportti (540 m<sup>2</sup>)

vanha kiviportti (540 m<sup>2</sup>)

vanha kiviportti (540 m<sup>2</sup>)

vanha kiviportti (540 m<sup>2</sup>)

kanoottilaituri

kanootti-vaja

tukimuur

tukimuur

3,1m

12,0m

8,3m

7,3m

5%

vanha kiviportti (540 m<sup>2</sup>)

vanha kiviportti (540 m<sup>2</sup>)

vanha kiviportti (540 m<sup>2</sup>)

vanha kiviportti (540 m<sup>2</sup>)

vanha kiviportti (540 m<sup>2</sup>)

vanha kiviportti (540 m<sup>2</sup>)

vanha kiviportti (540 m<sup>2</sup>)

vanha kiviportti (540 m<sup>2</sup>)

kanoottilaituri

kanootti-vaja

tukimuur

tukimuur

3,1m

12,0m

8,3m

7,3m

5%

vanha kiviportti (540 m<sup>2</sup>)

vanha kiviportti (540 m<sup>2</sup>)

vanha kiviportti (540 m<sup>2</sup>)

vanha kiviportti (540 m<sup>2</sup>)

vanha kiviportti (540 m<sup>2</sup>)

vanha kiviportti (540 m<sup>2</sup>)

vanha kiviportti (540 m<sup>2</sup>)

vanha kiviportti (540 m<sup>2</sup>)

kanoottilaituri

kanootti-vaja

tukimuur

tukimuur

3,1m

12,0m

8,3m

7,3m

5%

vanha kiviportti (540 m<sup>2</sup>)

vanha kiviportti (540 m<sup>2</sup>)

vanha kiviportti (540 m<sup>2</sup>)

vanha kiviportti (540 m<sup>2</sup>)

vanha kiviportti (540 m<sup>2</sup>)

vanha kiviportti (540 m<sup>2</sup>)

vanha kiviportti (540 m<sup>2</sup>)

vanha kiviportti (540 m<sup>2</sup>)

kanoottilaituri

kanootti-vaja

tukimuur

tukimuur

3,1m

12,0m

8,3m

7,3m

5%

vanha kiviportti (540 m<sup>2</sup>)

vanha kiviportti (540 m<sup>2</sup>)

vanha kiviportti (540 m<sup>2</sup>)

vanha kiviportti (540 m<sup>2</sup>)

vanha kiviportti (540 m<sup>2</sup>)

vanha kiviportti (540 m<sup>2</sup>)

vanha kiviportti (540 m<sup>2</sup>)

vanha kiviportti (540 m<sup>2</sup>)

kanoottilaituri

kanootti-vaja

tukimuur

tukimuur

3,1m

12,0m

8,3m

7,3m

5%

vanha kiviportti (540 m<sup>2</sup>)

vanha kiviportti (540 m<sup>2</sup>)

vanha kiviportti (540 m<sup>2</sup>)

vanha kiviportti (540 m<sup>2</sup>)

vanha kiviportti (540 m<sup>2</sup>)

vanha kiviportti (540 m<sup>2</sup>)

vanha kiviportti (540 m<sup>2</sup>)

vanha kiviportti (540 m<sup>2</sup>)

kanoottilaituri

kanootti-vaja

tukimuur

tukimuur

3,1m

12,0m

8,3m

7,3m

5%

vanha kiviportti (540 m<sup>2</sup>)

vanha kiviportti (540 m<sup>2</sup>)

vanha kiviportti (540 m<sup>2</sup>)

vanha kiviportti (540 m<sup>2</sup>)

vanha kiviportti (540 m<sup>2</sup>)

vanha kiviportti (540 m<sup>2</sup>)

vanha kiviportti (540 m<sup>2</sup>)

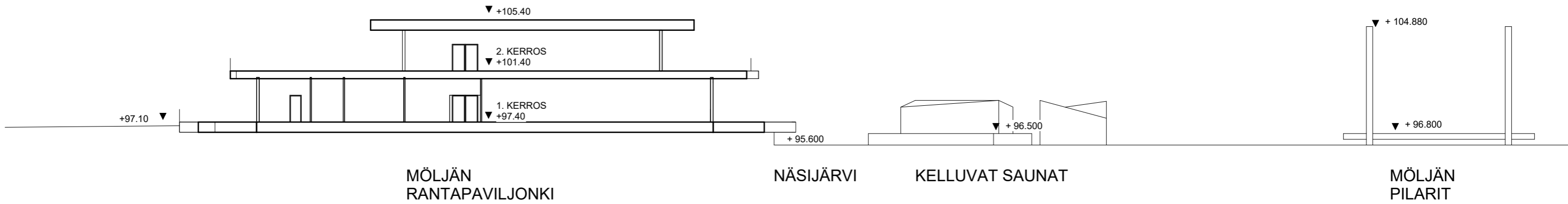
vanha kiviportti (540 m<sup>2</sup>)

kanoottilaituri

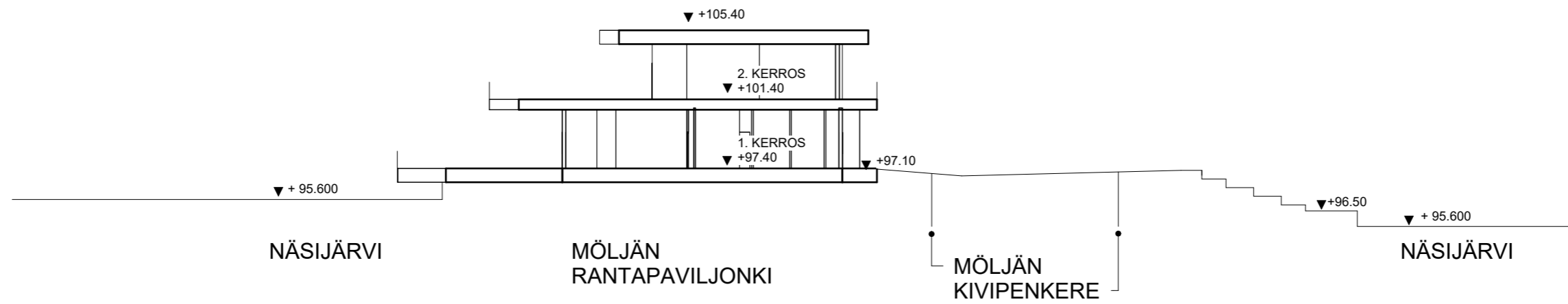
kanootti-vaja

tukimuur

tukimuur

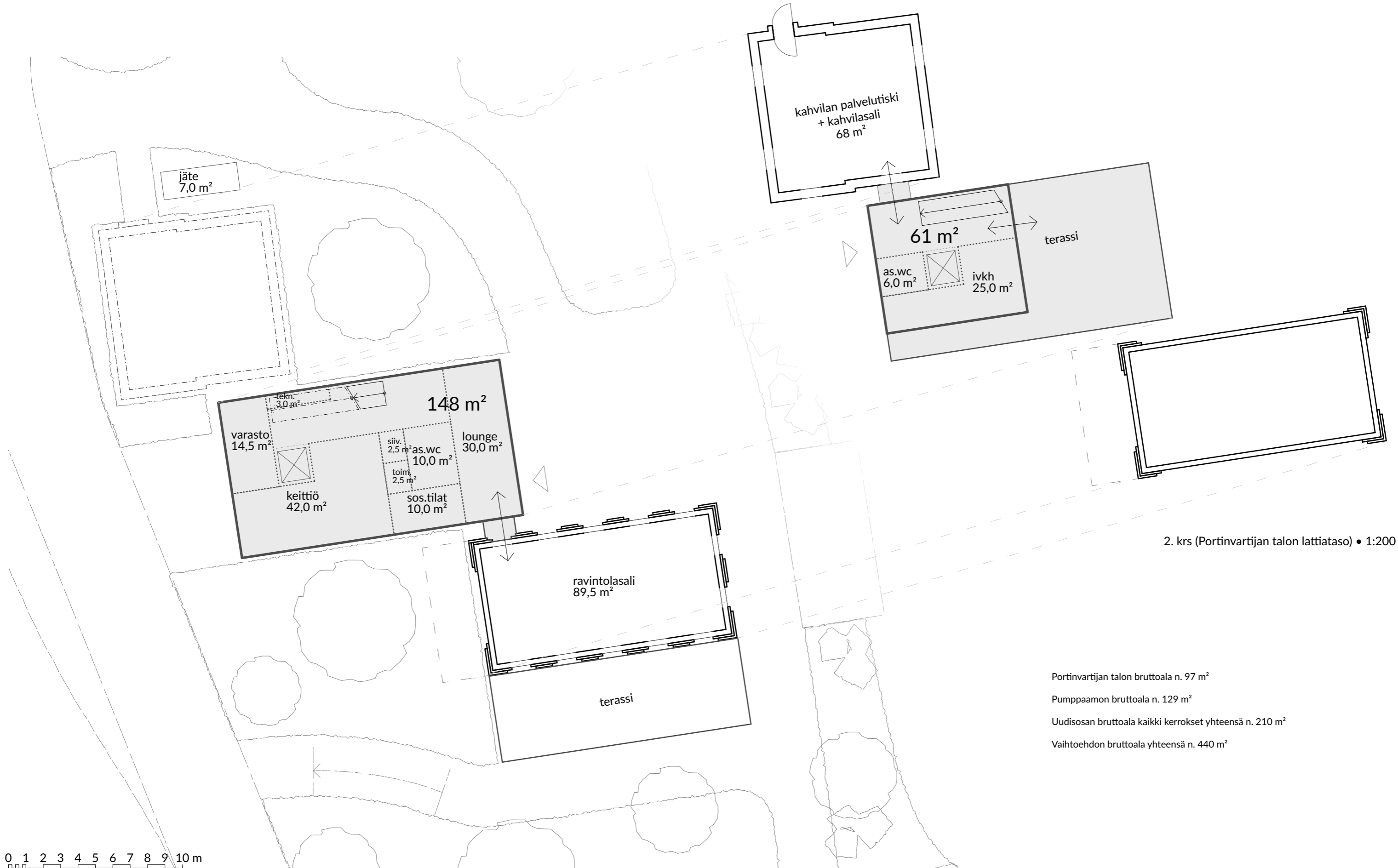


LEIKKAUS C-C



LEIKKAUS D-D

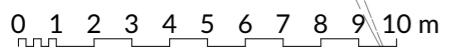


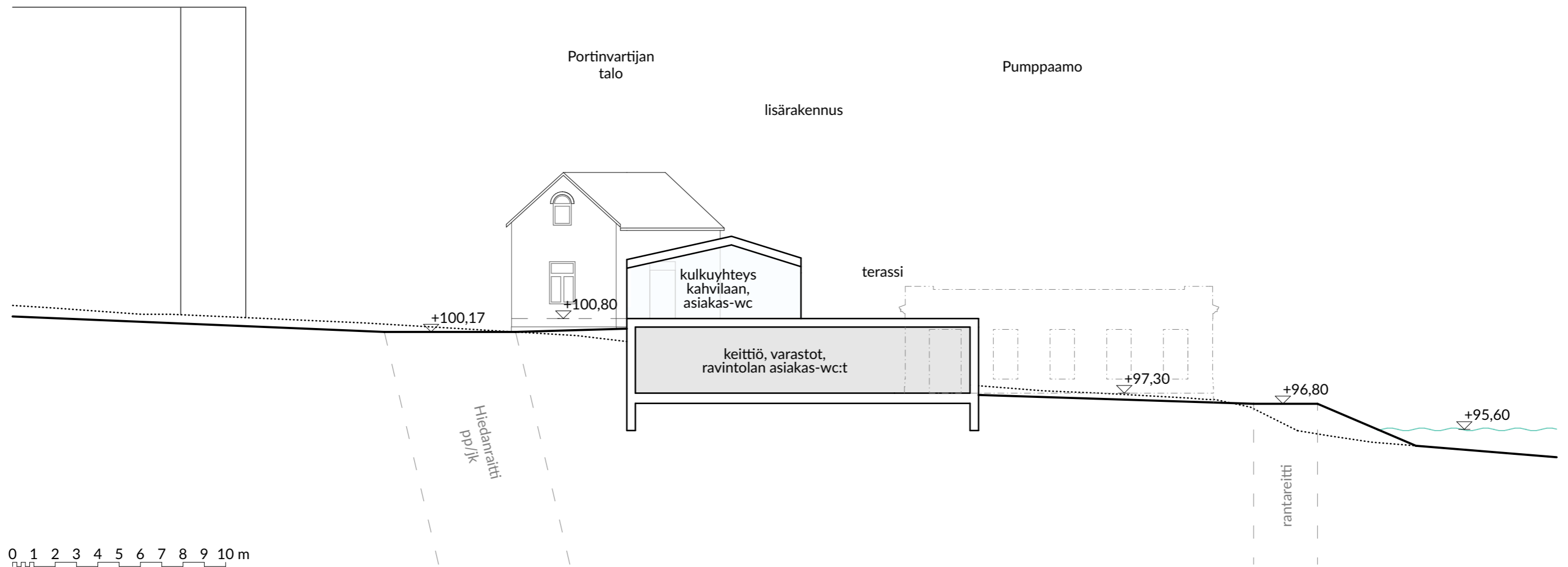


2. krs (Portinvartijan talon lattiataso) • 1:200

1. krs (Pumppaamon lattiataso) • 1:200

Portinvartijan talon bruttoala n. 97 m<sup>2</sup>  
Pumppaamon bruttoala n. 129 m<sup>2</sup>  
Uudisosan bruttoala kaikki kerrokset yhteensä n. 210 m<sup>2</sup>  
Vaihtoehdon bruttoala yhteensä n. 440 m<sup>2</sup>

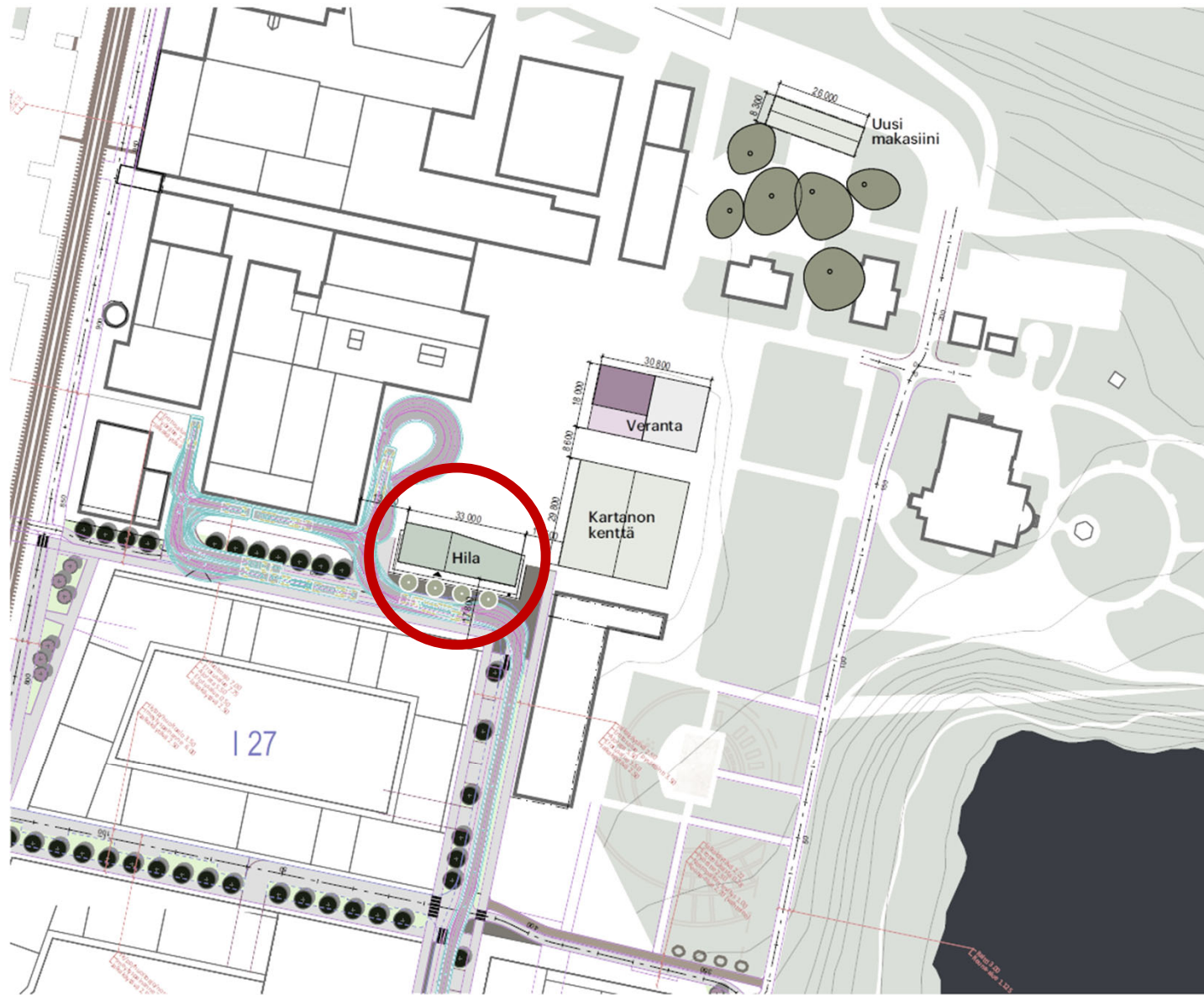




Leikkaus, VE4 • 1:200







1:1000 Asemapiirustus-1000

## Hila

Yhteiskäyttötila	285 brm <sup>2</sup>
Tapahtumatila	140 brm <sup>2</sup>
Palloilutila/juhlasali	190 brm <sup>2</sup>
<b>YHTEENSÄ</b>	<b>615 brm<sup>2</sup></b>

+ Kattoterassi	190 brm <sup>2</sup>
----------------	----------------------

LUONNOS 25.11.2025

KAUP.OSA      KORTTELI      TONTTI

RAKENNUSTOIMENPIDE

#Rakennustoimenpide

RAKENNUSKOHDE

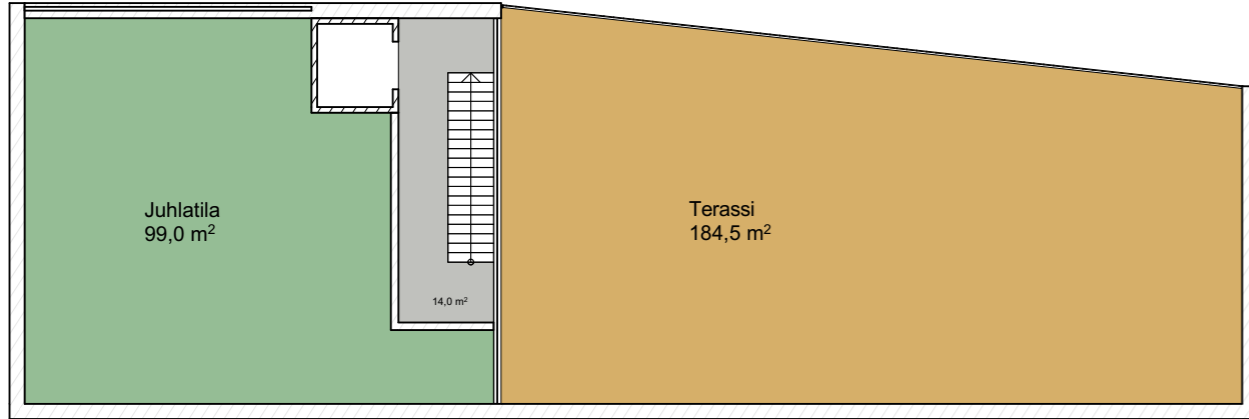
## Hiedanranta

SUUNNITTELU-TOIMISTO AMERIKA OY

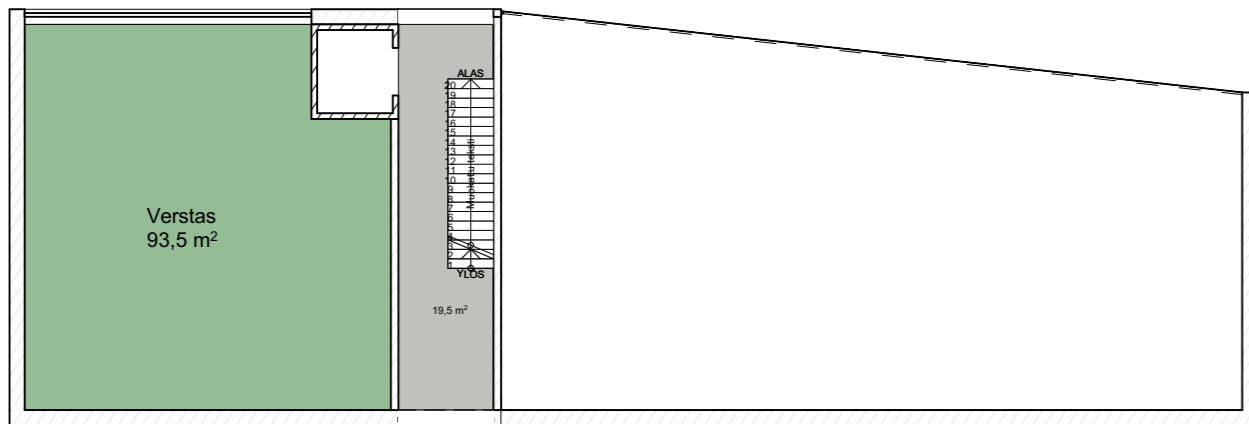
Sörnäistenkatu 1, FI-00580 Helsinki  
[www.amerikka.fi](http://www.amerikka.fi)



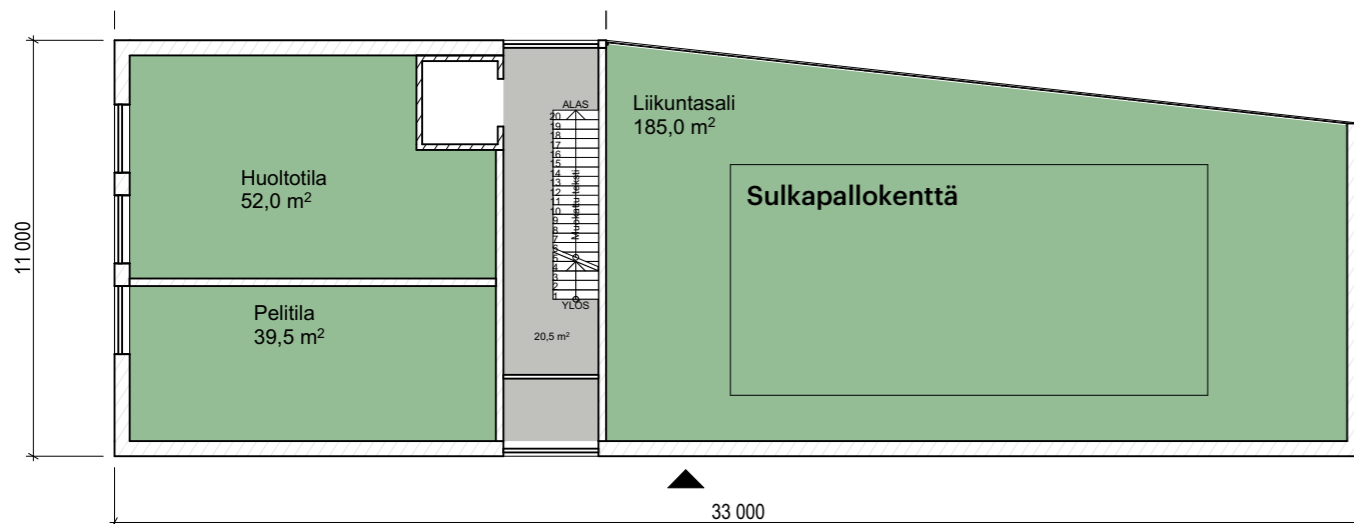
# HILA 01



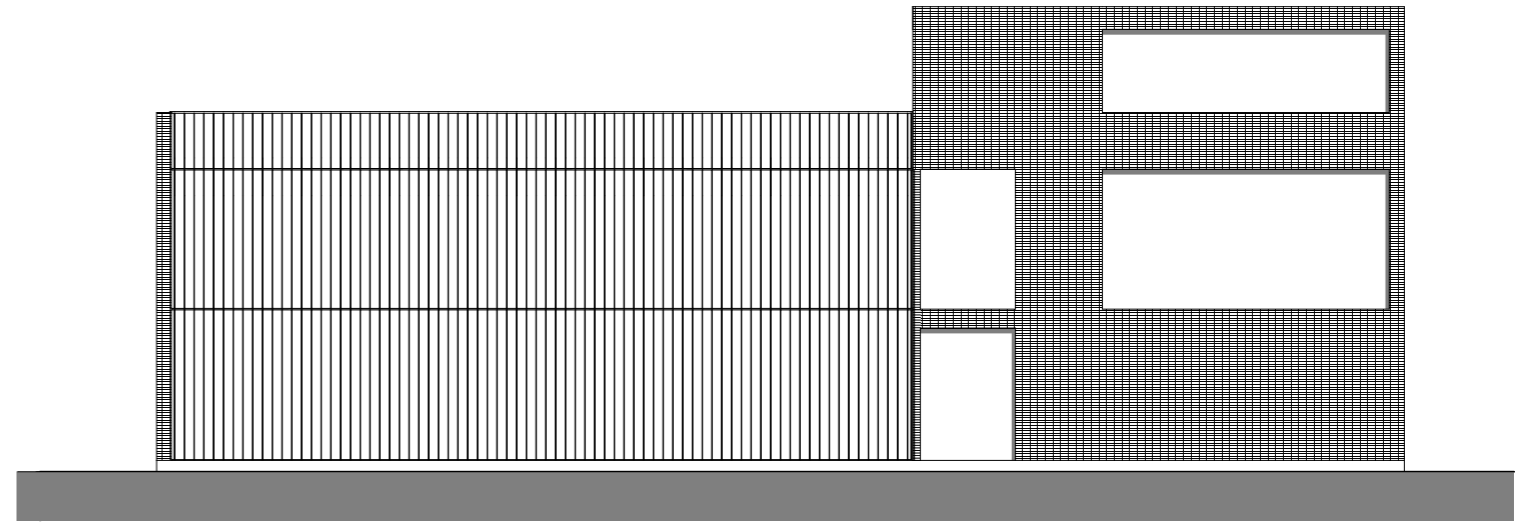
3. kerros 1:200



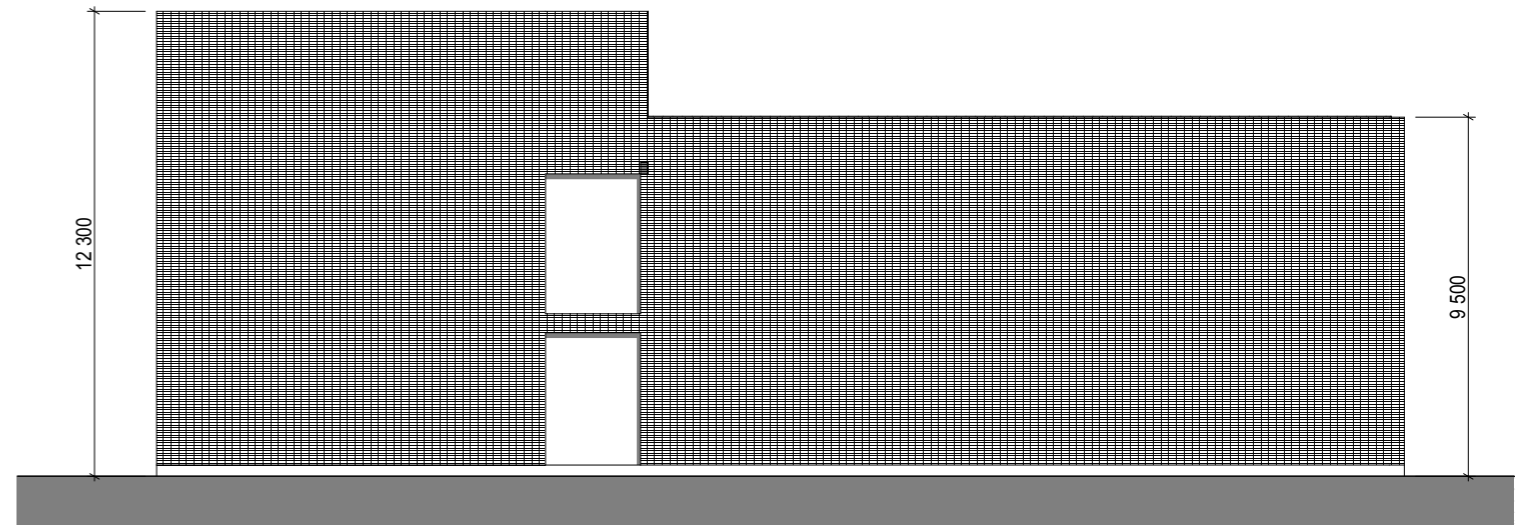
2. kerros 1:200



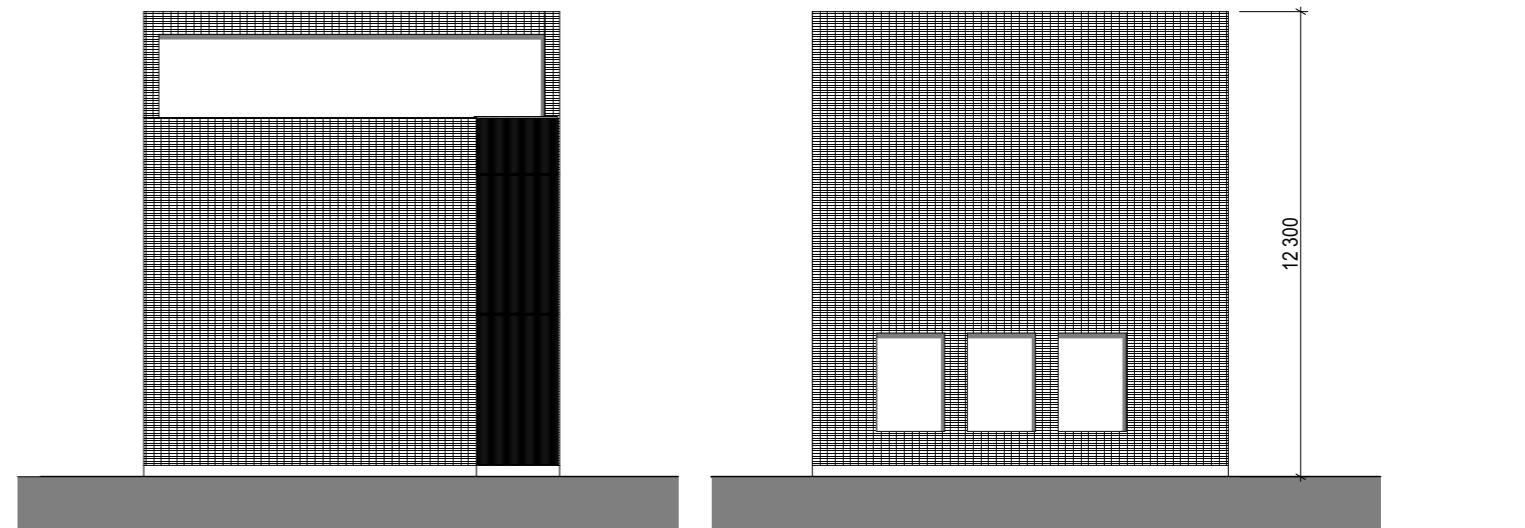
1. kerros 1:200



Julkisivu pohjoiseen 1:200



Julkisivu etelään 1:200



Julkisivu länteen 1:200

Julkisivu itään 1:200

# HILA 02

