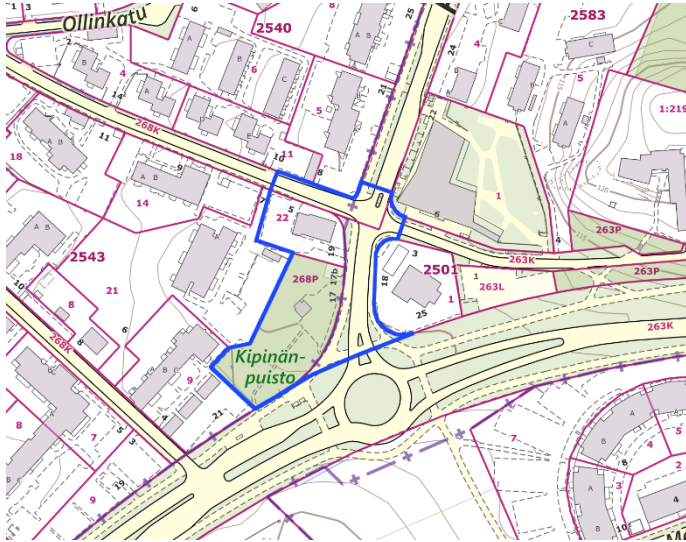


Lintulampi, Ollinojankatu 5 ja lähivirkistysaluetta asuinrakentamiseen, asemakaava nro 8831

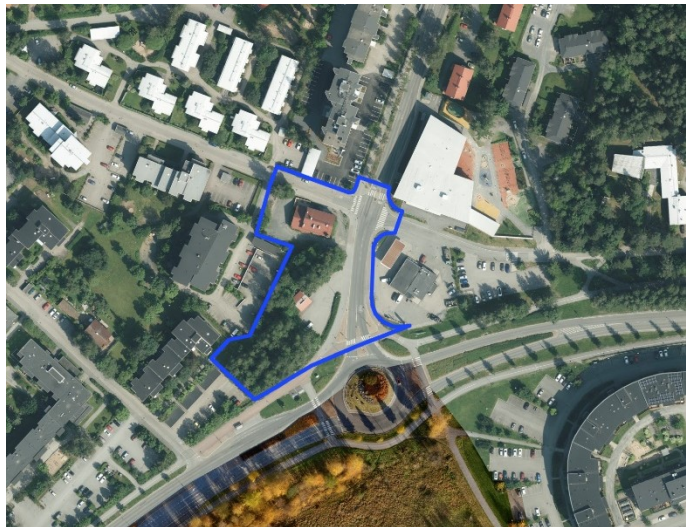
30.4.2026

Diaarinumero TRE:5303/10.02.01/2025

Alueidenkäyttölaki 63§



Suunnittelualan rajaus virastokartalla



Suunnittelualan rajaus ilmakuvassa

Kaavan suunnittelualue

Suunnittelualue sijaitsee noin 5 km etäisyydellä keskustasta Lintulammen kaupunginosassa. Nykyisen tontin nro 2 543:22 pinta-ala on n. 1 289 m², Kipinänpuiston n.3 133 m² ja liikennealueen n. 1 514 m². Yhteensä suunnittelualueen pinta-ala on n. 5 936 m².

Kaava-alue rajoittuu Lielahdenkatuun, Pohtolankatuun ja Ollinojankatuun. Tontilla nro 22 sijaitsee 1950-luvun kaksikerroksinen asuin- ja liikerakennus, joka on alun perin toiminut Tuotannon osuuskauppamyymälänä.

Lähivirkistysalueen keskelle sijoittuu pizza-kebabgrilli pysäköintipaikkoineen ja ympärillä kasvaa sekametsää. Lähinaapureina on kerrostalotontteja ja Pohtolankadun itäpuolella huoltoasema.

Maanomistus

Tontti nro 22 on yksityisessä omistuksessa. Loput suunnittelualueesta omistaa kaupunki.

Tavoitteet

Asemakaavamuutoksen tavoitteena on Lielahden lähialueen täydennysrakentaminen osoittamalla suunnittelualueelle asuin- ja liikennealuetta ja sen pysäköintilaitos.

Lähtökohdat

Tontin 2543:22 puolesta on saatu kaavoitushakemus lokakuussa 2025.

Maakuntakaava

Alueen maakuntakaavatilanne muodostuu Pirkanmaan maakuntakaavasta 2040 (lainvoimainen) ja Elonkirjo ja energia-temaisesta Pirkanmaan vaihemaakuntakaavasta (voimaantulopäätös).

Maakuntakaavassa kyseinen alue on osoitettu taajamatoimintojen alueeksi. Lisäksi alueen etelä osa kuuluu kasvutaajamien kehittämisvyöhykkeeseen, kaupunkiseudun keskusakselin kehittämisvyöhykkeeseen ja tiiviiseen joukkoliikennevyöhykkeeseen.

Maakuntakaava 2040: <https://tieto.pirkanmaa.fi/>

Pirkanmaan vaihemaakuntakaava (elonkirjo ja energia): <https://kaava.pirkanmaa.fi/>

Yleiskaava

Tampereen kantakaupungin alueella on voimassa useita eri yleiskaavoja. Yleiskaavassa suunnittelualue on osoitettu asumisen alueeksi. Lisäksi alue kuuluu kaupunkistrategian kasvu- ja elinvoiman vyöhykkeeseen.

Pohtolankatu kuuluu pyöräliikenteen alueelliseen pääreitistöön.

www.tampere.fi/kantakaupunginyleiskaavayhdistelma

Asemakaava

Ajantasakaava:

www.tampere.fi/ajantasa-asebakaava

Suunnittelualueella on voimassa asemakaavat nro 1376 vuodelta 1959, nro 4494 vuodelta 1974 ja nro 7740 vuodelta 2001.

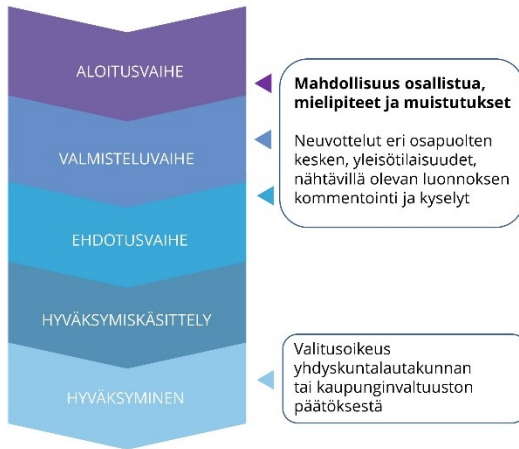
Tontti nro 2543:22 on asuin-, liike- ja toimistorakennusten korttelialue, jolla on varattava leikkiin ja oleskeluun soveltuvaa yhtenäistä aluetta vähintään 10 m² sekä yksi autopaikka kerrosalan 95 m² kohti. Tontilla on pääkäyttötarkoituksen mukaista rakennusoikeutta 500 kerrosalaneliometriä enintään kaksikerroksiselle rakennukselle ja sen lisäksi autosuoja- ja taloustilojen rakennusoikeutta 40 kerrosalaneliometriä.

Sen eteläpuolella on lähivirkistysalue, jonka hoitotoimenpiteissä on kiinnitettävä huomiota alueen toimivuuteen suojaviheralueena. Sille saa rakentaa enintään 50 kerrosalaneliometrin suuruisen kioskin ja sitä palvelevan ajoväylän ja pysäköintipaikan.

Lisäksi alueella on pieni yhdyskuntateknistä huoltoa palvelevien rakennusten ja laitosten korttelialue, jolle saa rakentaa kerrosalaltaan enintään 20 m² suuruisen muuntamoraakennuksen.

Loppuosa alueesta on katualuetta.

Asemakaavoituksen vaiheet



Osallistumis- ja vuorovaikutusmenettelyt

Mielipiteet ja muistutukset voi jättää kohdan tiedottaminen ja yhteystiedot mukaisesti.

- Vireilletulo, osallistumis- ja arviointisuunnitelma sekä valmisteluaineistoa kuulutetaan nähtäville 30.4.-21.5.2026. Mielipiteet ja kommentit, tarvittaessa viranomaisneuvottelu.
- Valmisteluaineiston nähtäville kuuluttaminen. Mielipiteet ja lausunnot.
- Asemakaavaehdotuksen käsittely. Yhdyskuntalautakunta päättää ehdotuksen nähtäville asettamisesta, kuulutus ja nähtävilletulo. Muistutukset ja viranomaislausunnot.
- Asemakaavan hyväksyy yhdyskuntalautakunta. Muutoksenhakumahdollisuus.

Selvitykset ja suunnitelmat

- Meluselvitys
- Maaperän pilaantuneisuusselvitys
- Rakennushistoriallinen selvitys
- Hakijan viitesuunnitelmat
- Pihasuunnitelma
- Viherkerroinlaskelma
- Hulevesiselvitys ja -suunnitelma

Jo tehtyjä selvityksiä

- Luontotyyppi- ja kasvillisuusselvitys
- Lepakkoselvitys

- Tervapääskyselvitys

Vaikutuksia arvioidaan maankäyttö- ja rakennusasetuksen mukaan (MRA 1§)

- Ihmisten elinoloihin ja elinympäristöön
- Maa- ja kallioperään, veteen, ilmaan ja ilmastoon
- Kasvi- ja eläinlajeihin, luonnon monimuotoisuuteen ja luonnonvaroihin
- Alue- ja yhdyskuntarakenteeseen, yhdyskunta- ja energiatalouteen sekä liikenteeseen
- Kaupunkikuvaan, maisemaan, kulttuuriperintöön ja rakennettuun ympäristöön
- Elinkeinoelämän toimivan kilpailun kehittämiseen.

Lisäksi arvioidaan kaupungin oman linjauksen mukaisesti yritysvaikutukset. Vaikutukset arvioidaan kaavan laatimisen yhteydessä ja ne kirjataan asemakaavaselostukseen.

Sopimukset

Suunnittelualueen kehittämistä on tehty kaupungin ja kaavamutoksen hakijoiden välinen yhteistyösopimus.

Osalliset

- Kaavamutoksen hakija
- Kiinteistöjen omistajat ja asukkaat (lähialue)
- Kaupungin eri viranomaiset, toimialat ja liikelaitokset, mm. liikennejärjestelmän suunnittelu, viheralueet ja hulevedet
- Pirkanmaan pelastuslaitos
- Lupa- ja valvontavirasto
- Pirkanmaan liitto
- Muut ilmoituksensa mukaan.

Tiedottaminen ja yhteystiedot

Aineistojen nähtävillä pidosta tiedotetaan kuulutuksilla, jotka julkaistaan Aamulehdessä, kaupungin virallisella ilmoitustaululla (Tampereen palvelupiste, os. Frenckellinaukio 2 B) ja kaupungin internet-sivuilla osoitteessa:

www.tampere.fi/ilmoitustaulu

Nähtävillä olevaan kaava-aineistoon voi tutustua Tampereen palvelupisteellä, os. Frenckellinaukio 2 B. Aineisto on lisäksi nähtävillä kaavoituksen internetsivuilla osoitteessa:

www.tampere.fi/kaavat/8831

Mielipiteet, muistutukset, kommentit ja lausunnot

Tampereen kaupunki, Kirjaamo, PL 487, 33101 Tampere.

Käyntiosoite: Frenckellinaukio 2 B, Tampere.

Sähköpostiosoite: kirjaamo@tampere.fi

Kaavan laatija

Tampereen kaupunki

Kaupunkiympäristön suunnittelu

Asemakaavoitus

Asiaa hoitaa

Kaavoitusarkkitehti Timo Silomaa

Puh. 044 486 3497

etunimi.sukunimi@tampere.fi