

Viitesuunnitelma

Ali-Huikkaantie 27–33

Asemakaava 8825

Valmisteluvaihe



Valmisteluvaiheen viitesuunnitelmassa osa havainnekuvista esitetään kahtena vaihtoehtona VE A ja VE B. Parvekkeet voidaan ratkaista kaavan rakennusalojen puitteissa kahdella eri tavalla – osin ulkonevina tai kokonaan sisäänvedettyinä. Kaavaratkaisu mahdollistaa molempien vaihtoehtojen toteuttamisen.



VE A



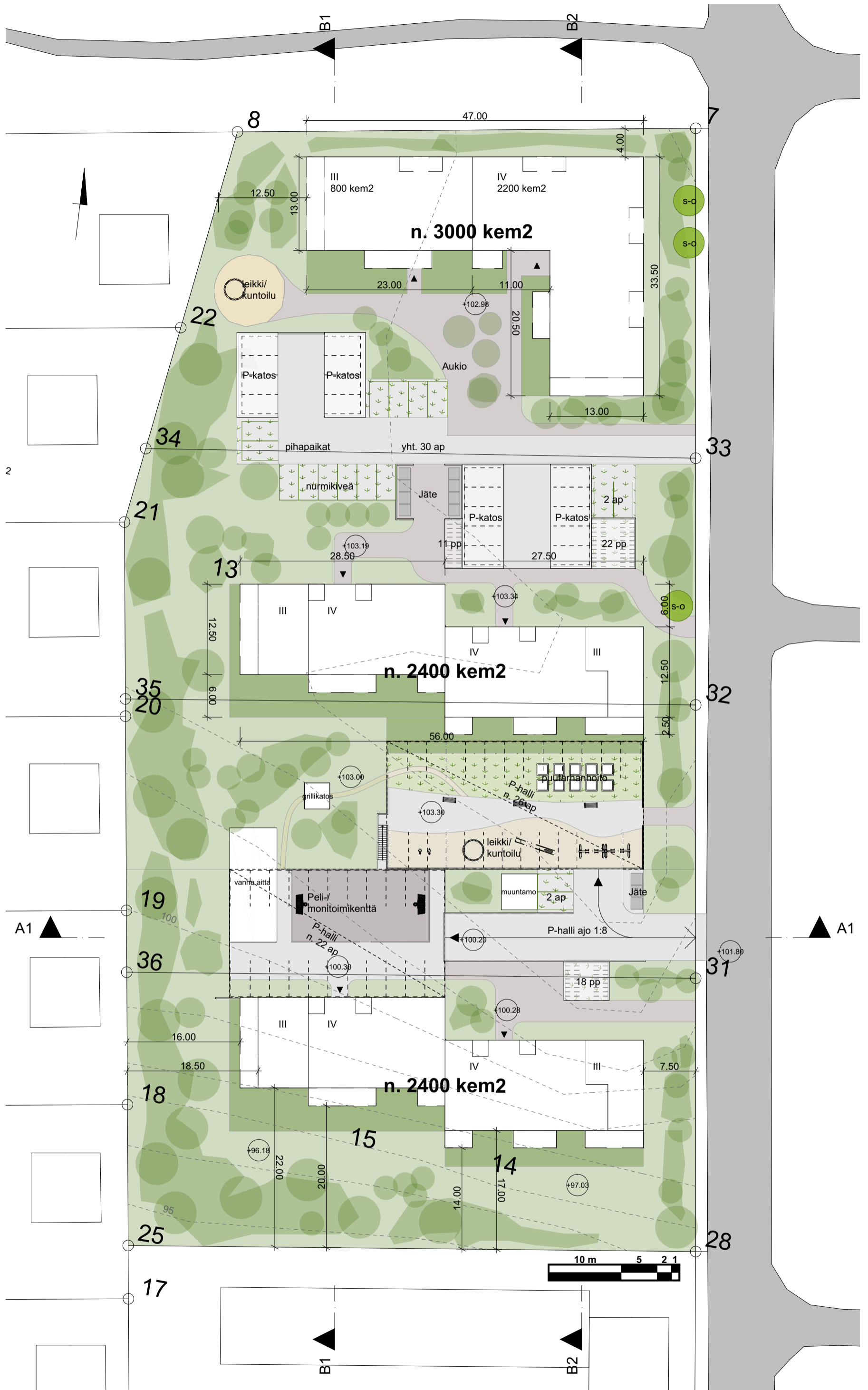
VE B

Ali-Huikkaantie

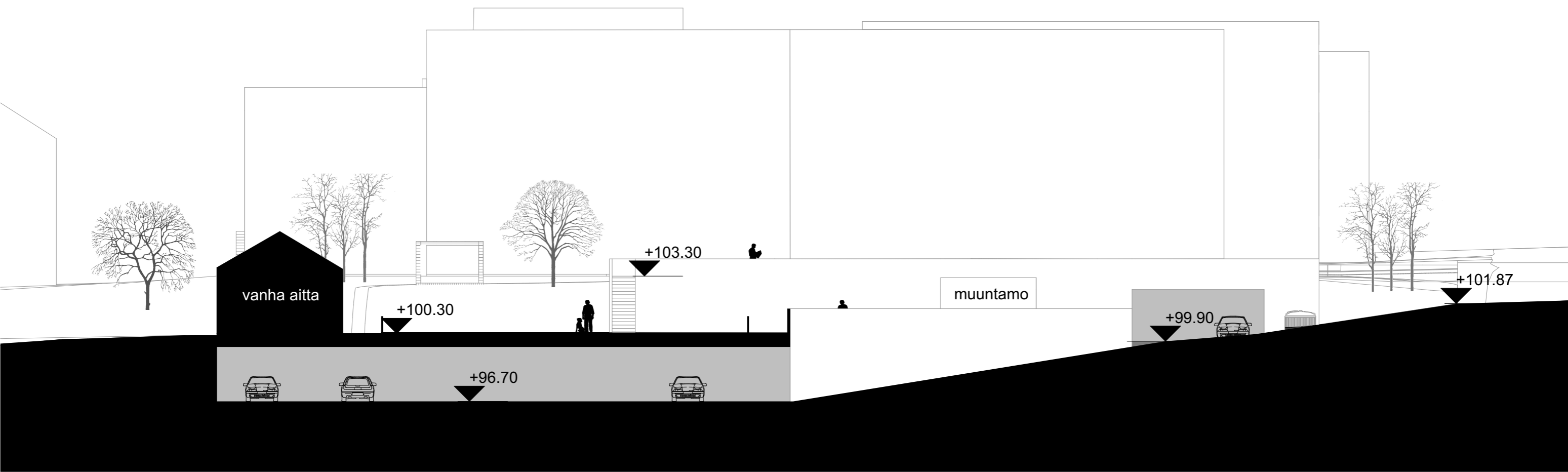
LUONNOS
28/01/2026 © Arkkitehdit LSV Oy

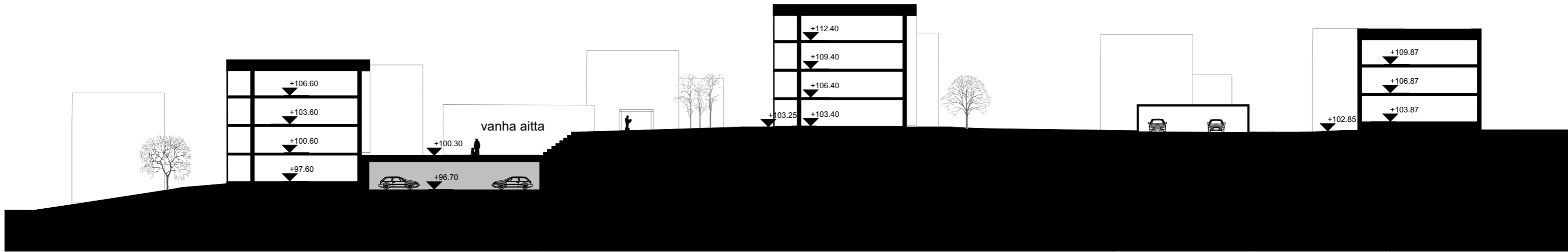
Pihanäkymä

arkkitehdit **LSV**
CREATING IDEAS - BUILDING SOLUTIONS

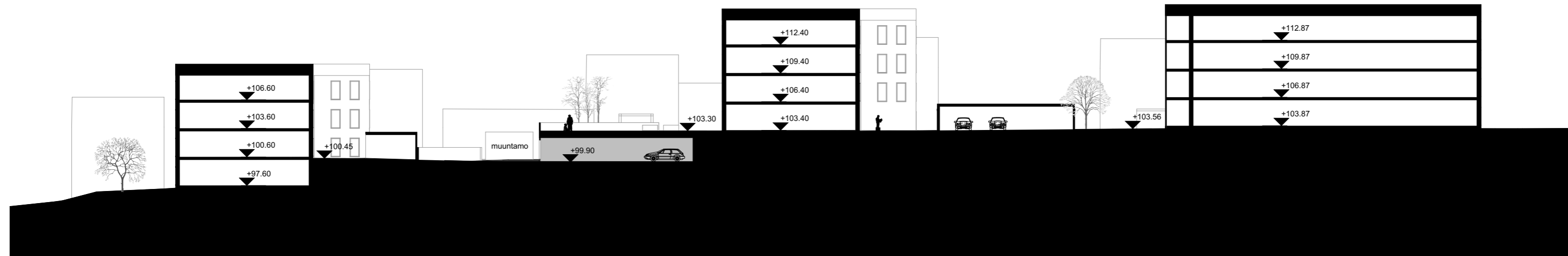


Parkkipaikat yht: 82 ap Kerrosalat yht: 7800 kem² Autopaikkatarve: 1ap / 100kem² = 78ap

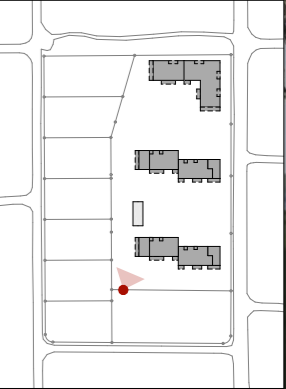




Leikkaus B1



Leikkaus B2



VE A

Ali-Huikkaantie

LUONNOS
28/01/2026 © Arkkitehdit LSV Oy

Pihanäkymä

arkkitehdit **LSV**
CREATING IDEAS - BUILDING SOLUTIONS



VE B



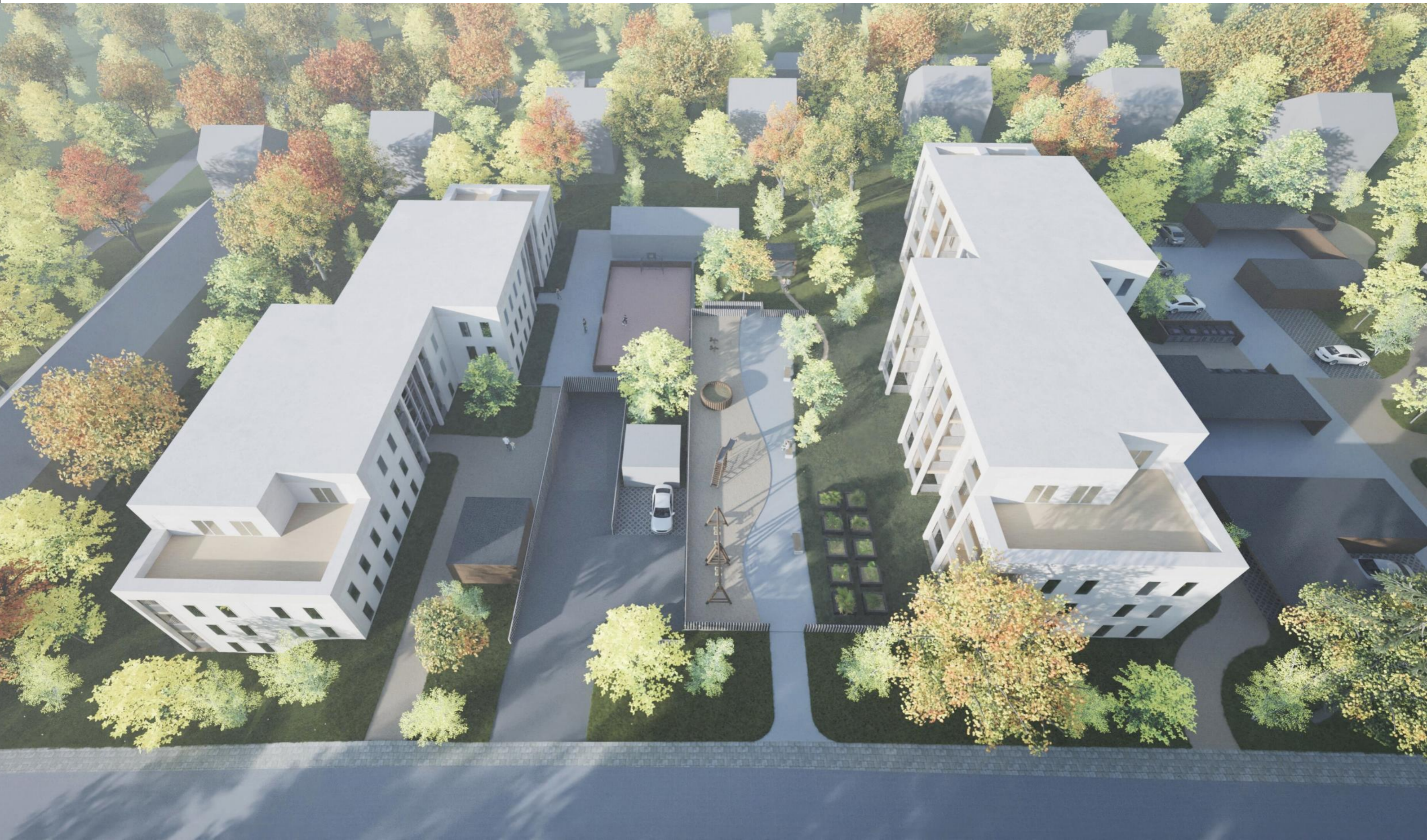
Ali-Huikkaantie

LUONNOS
28/01/2026 © Arkkitehdit LSV Oy

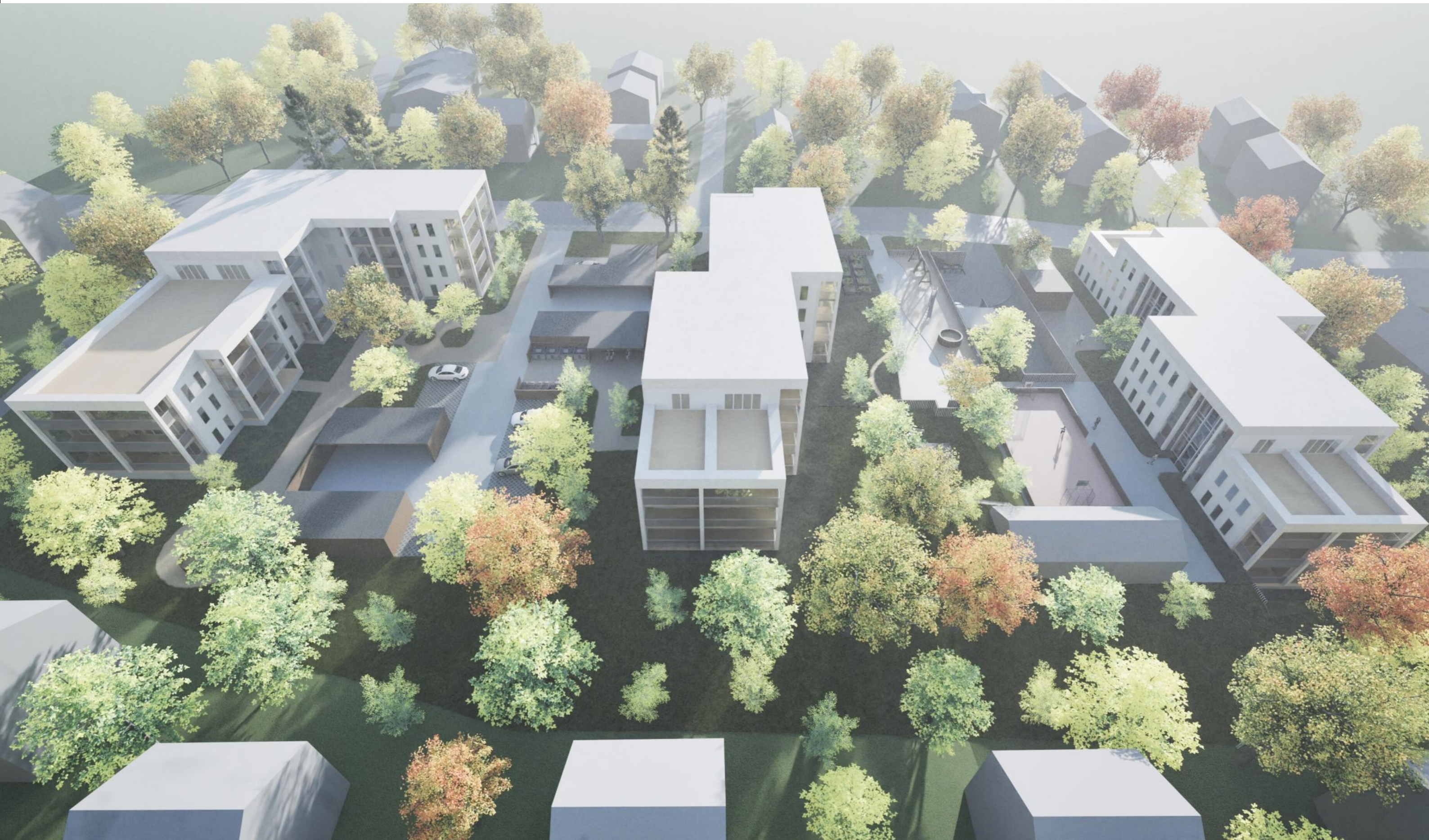
Pihanäkymä

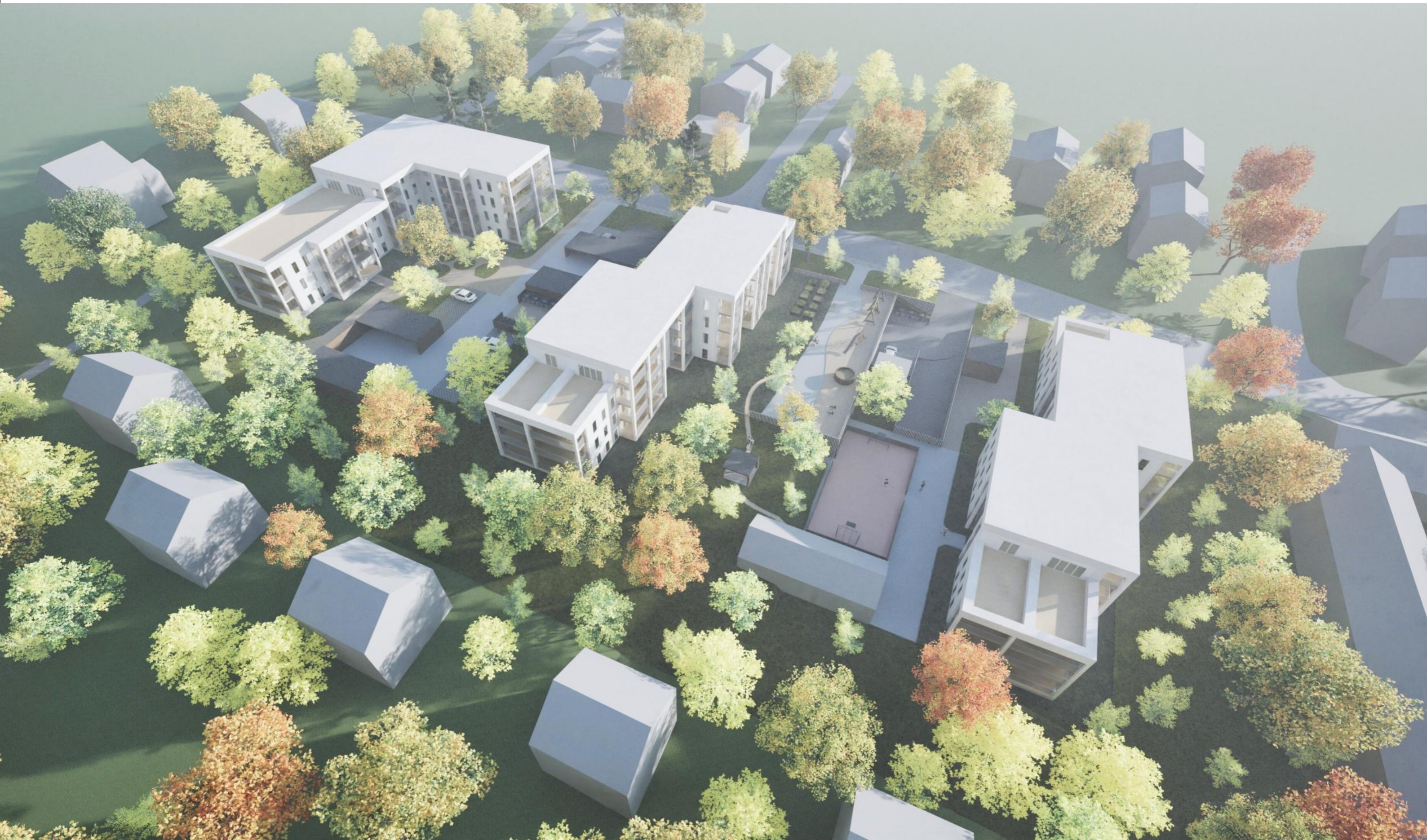
arkkitehdit **LSV**
CREATING IDEAS - BUILDING SOLUTIONS

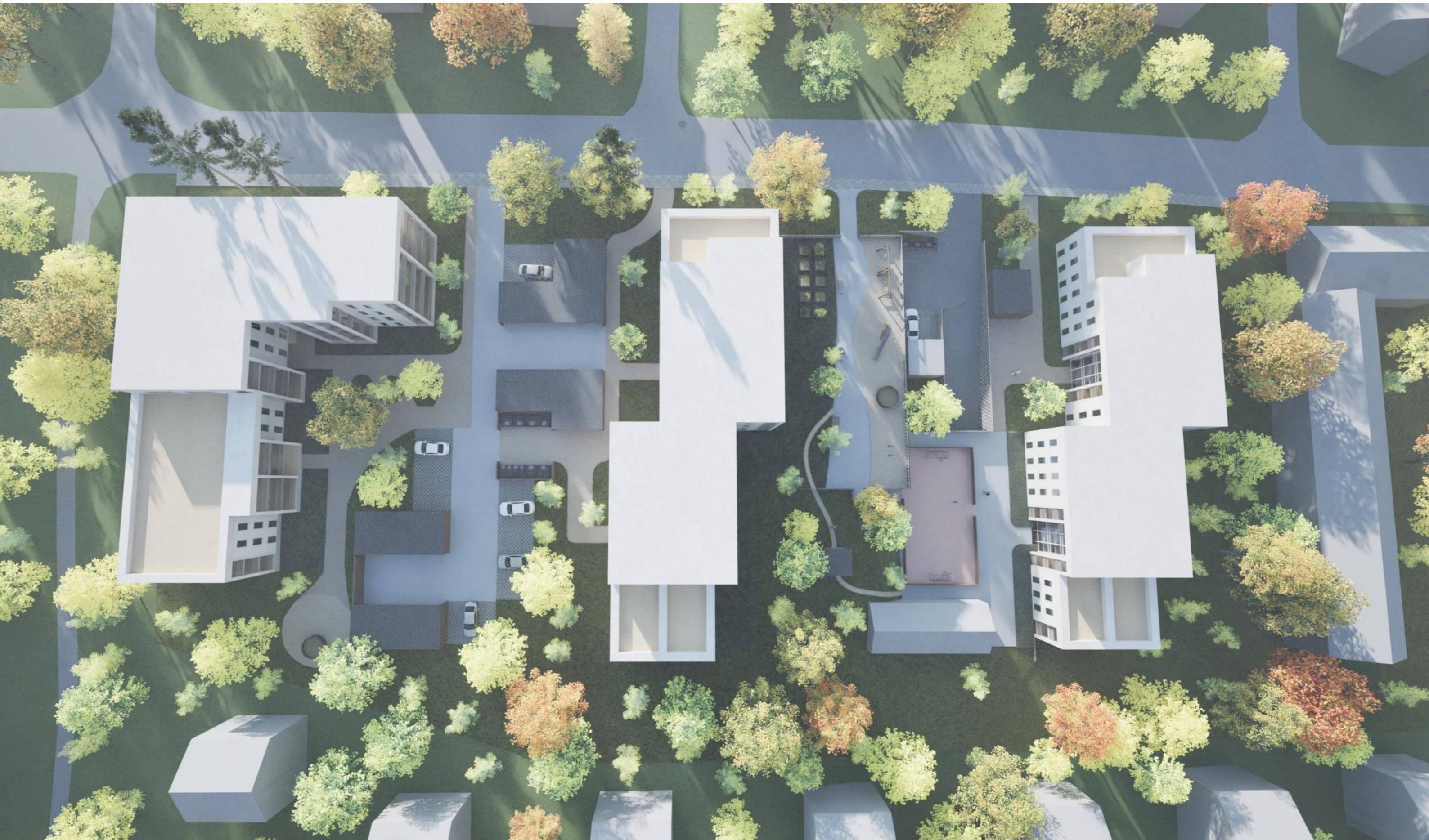














VE A

Ali-Huikkaantie

LUONNOS
28/01/2026 © Arkkitehdit LSV Oy

Katunäkymä

arkkitehdit **LSV**
CREATING IDEAS - BUILDING SOLUTIONS



VE B

Ali-Huikkaantie

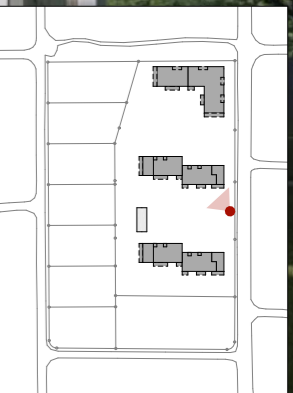
LUONNOS
28/01/2026 © Arkkitehdit LSV Oy

Katunäkymä

arkkitehdit **LSV**
CREATING IDEAS - BUILDING SOLUTIONS





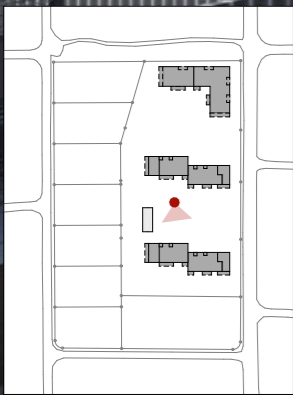


Ali-Huikkaantie

LUONNOS
28/01/2026 © Arkkitehdit LSV Oy

Pihanäkymä

arkkitehdit **LSV**
CREATING IDEAS - BUILDING SOLUTIONS



Ali-Huikkaantie

LUONNOS
28/01/2026 © Arkkitehdit LSV Oy

Pihanäkymä

arkkitehdit **LSV**
CREATING IDEAS - BUILDING SOLUTIONS