



TAMPEREEN KESKUS

VIITESUUNNITELMA 27.3.2026

Tämä suunnitelma tiedostoineen on Ekman arkkitehdit Oy:n omaisuutta, eikä sitä saa käyttää ilman tekijän etukäteen annettua kirjallista lupaa. Osittaisestakin luvattomasta käytöstä seuraa tekijänoikeuslain (404 / 1961) mukainen vahingonkorvausvelvollisuus ja rangaistusvastuu

PIIRUSTUKSEN SISÄLTÖ

VISUALISOINTI

G + 358 40 507 5104

WWW.EKMANARKKITEHDIT.FI

EKMAN
ARKKITEHDIT

TAMPERE



TAMPEREEN KESKUS

VIITESUUNNITELMA 27.3.2026

Tämä suunnitelma tiedostoineen on Ekman arkkitehdit Oy:n omaisuutta, eikä sitä saa käyttää ilman tekijän etukäteen annettua kirjallista lupaa. Osittaisestakin luvattomasta käytöstä seuraa tekijänoikeuslain (404 / 1961) mukainen vahingonkorvausvelvollisuus ja rangaistusvastuu

PIIRUSTUKSEN SISÄLTÖ

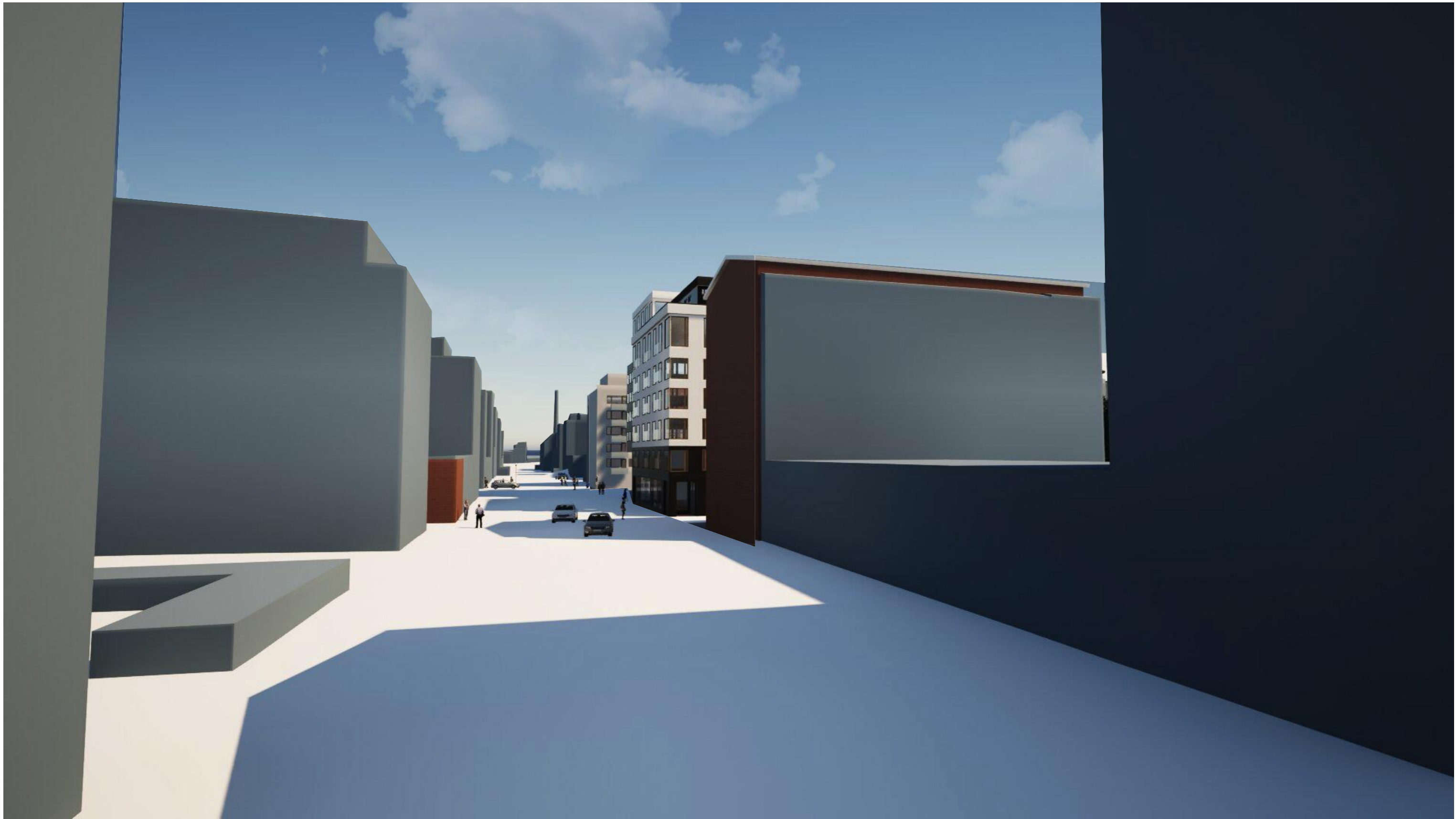
3D

G + 358 40 507 5104

WWW.EKMANARKKITEHDIT.FI

EKMAN
ARKKITEHDIT

TAMPERE



TAMPEREEN KESKUS

VIITESUUNNITELMA 27.3.2026

Tämä suunnitelma tiedostoineen on Ekman arkkitehdit Oy:n omaisuutta, eikä sitä saa käyttää ilman tekijän etukäteen annettua kirjallista lupaa. Osittaisestakin luvattomasta käytöstä seuraa tekijänoikeuslain (404 / 1961) mukainen vahingonkorvausvelvollisuus ja rangaistusvastuu

PIIRUSTUKSEN SISÄLTÖ

VISUALISOINTI PUUTARHAKATU

G + 358 40 507 5104

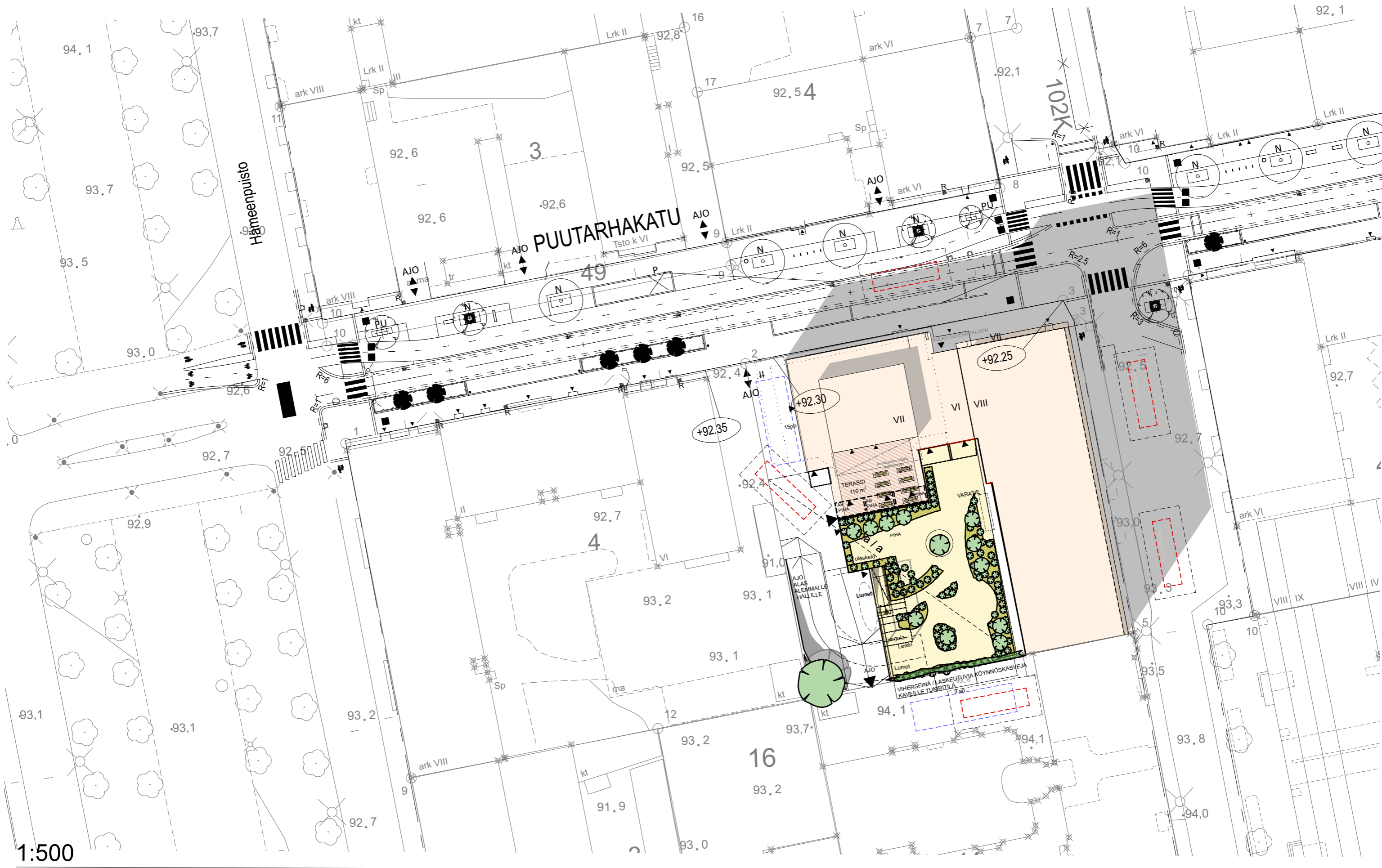
WWW.EKMANARKKITEHDIT.FI

EKMAN
ARKKITEHDIT

TAMPERE



1:2000



TAMPEREEN KESKUS

VIITESUUNNITELMA 27.3.2026

Tämä suunnitelma tiedostoineen on Ekman arkkitehdit Oy:n omaisuutta, eikä sitä saa käyttää ilman tekijän etukäteen annettua kirjallista lupaa. Osittaisestakin luvattomasta käytöstä seuraa tekijänoikeuslain (404 / 1961) mukainen vahingonkorvausvelvollisuus ja rangaistusvastuu.

PIIRUSTUKSEN SISÄLTÖ

ASEMA

G + 358 40 507 5104

WWW.EKMANARKKITEHDIT.FI

EKMAN
ARKKITEHDIT

TAMPERE



TAMPEREEN KESKUS

VIITESUUNNITELMA 27.3.2026

Tämä suunnitelma tiedostoineen on Ekman arkkitehdit Oy:n omaisuutta, eikä sitä saa käyttää ilman tekijän etukäteen annettua kirjallista lupaa. Osittaisestakin luvattomasta käytöstä seuraa tekijänoikeuslain (404 / 1961) mukainen vahingonkorvausvelvollisuus ja rangaistusvastuu.

PIIRUSTUKSEN SISÄLTÖ

VISUALISOINTI 2

G + 358 40 507 5104

WWW.EKMANARKKITEHDIT.FI

EKMAN
ARKKITEHDIT

TAMPERE



TAMPEREEN KESKUS

VIITESUUNNITELMA 27.3.2026

Tämä suunnitelma tiedostoineen on Ekman arkkitehdit Oy:n omaisuutta, eikä sitä saa käyttää ilman tekijän etukäteen annettua kirjallista lupaa. Osittaisestakin luvattomasta käytöstä seuraa tekijänoikeuslain (404 / 1961) mukainen vahingonkorvausvelvollisuus ja rangaistusvastuu.

PIIRUSTUKSEN SISÄLTÖ

VISUALISOINTI

G + 358 40 507 5104

WWW.EKMANARKKITEHDIT.FI

EKMAN
ARKKITEHDIT

TAMPERE



JULKISIVU PUUTARHAKADULLE

1/ 500



JULKISIVU LÄNTEEN

1/ 500



JULKISIVU NÄSILINNANKADULLE

1/ 500



JULKISIVU ETELÄÄN SISÄPIHALLE

1/ 500

TAMPEREEN KESKUS

VIITESUUNNITELMA 27.3.2026

Tämä suunnitelma tiedostoineen on Ekman arkkitehdit Oy:n omaisuutta, eikä sitä saa käyttää ilman tekijän etukäteen annettua kirjallista lupaa. Osittaisestakin luvattomasta käytöstä seuraa tekijänoikeuslain (404 / 1961) mukainen vahingonkorvausvelvollisuus ja rangaistusvastuu.

PIIRUSTUKSEN SISÄLTÖ

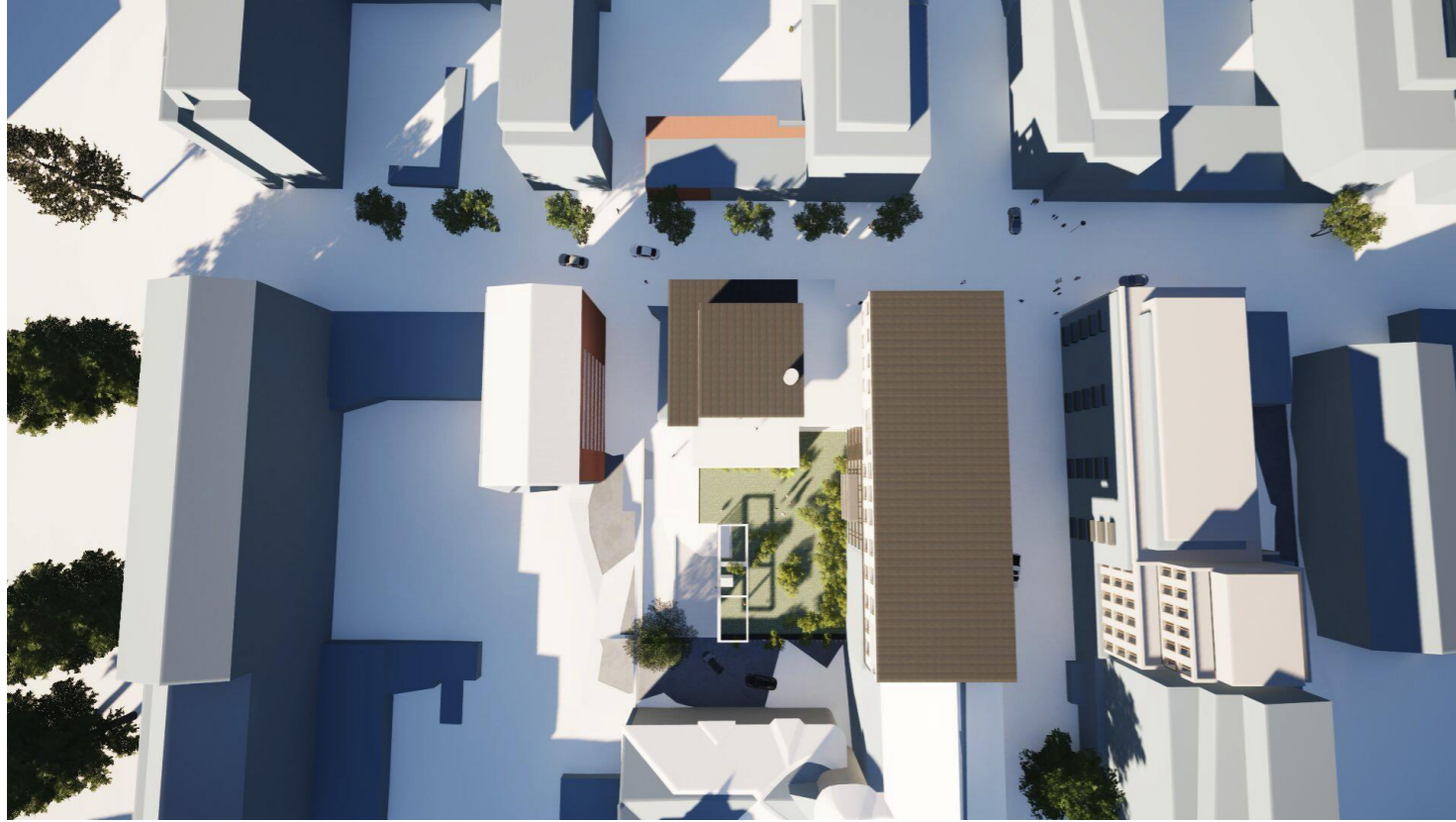
JULKISIVUKAAVIO

G + 358 40 507 5104

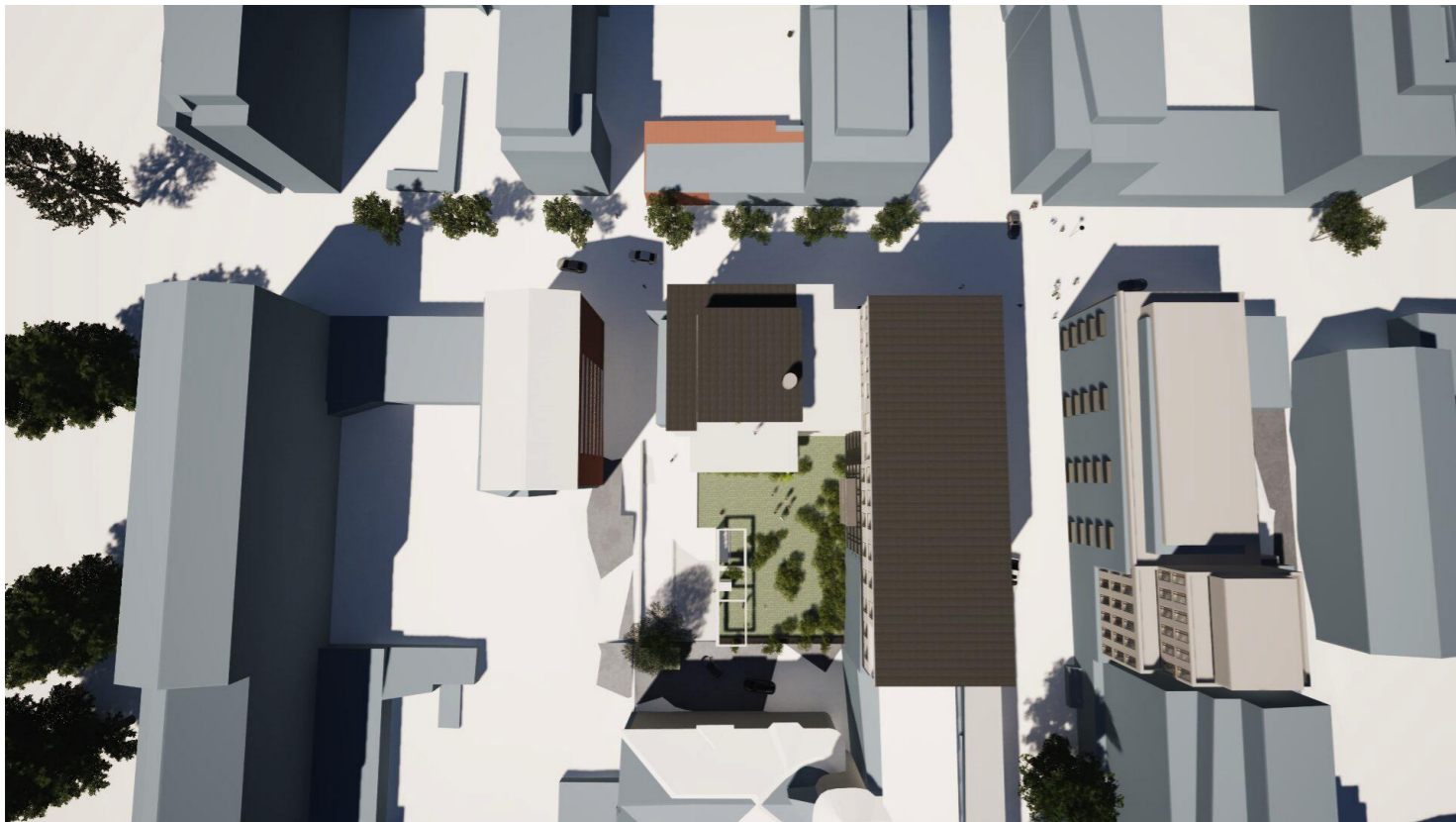
WWW.EKMANARKKITEHDIT.FI

EKMAN
ARKKITEHDIT

TAMPERE



Kevätpäiväntasaus 21.3. klo 15.00



kesäpäiväntasaus 21.6. klo 15.00

TAMPEREEN KESKUS

VIITESUUNNITELMA 27.3.2026

Tämä suunnitelma tiedostoineen on Ekman arkkitehdit Oy:n omaisuutta, eikä sitä saa käyttää ilman tekijän etukäteen annettua kirjallista lupaa. Osittaisestakin luvattomasta käytöstä seuraa tekijänoikeuslain (404 / 1961) mukainen vahingonkorvausvelvollisuus ja rangaistusvastuu

PIIRUSTUKSEN SISÄLTÖ

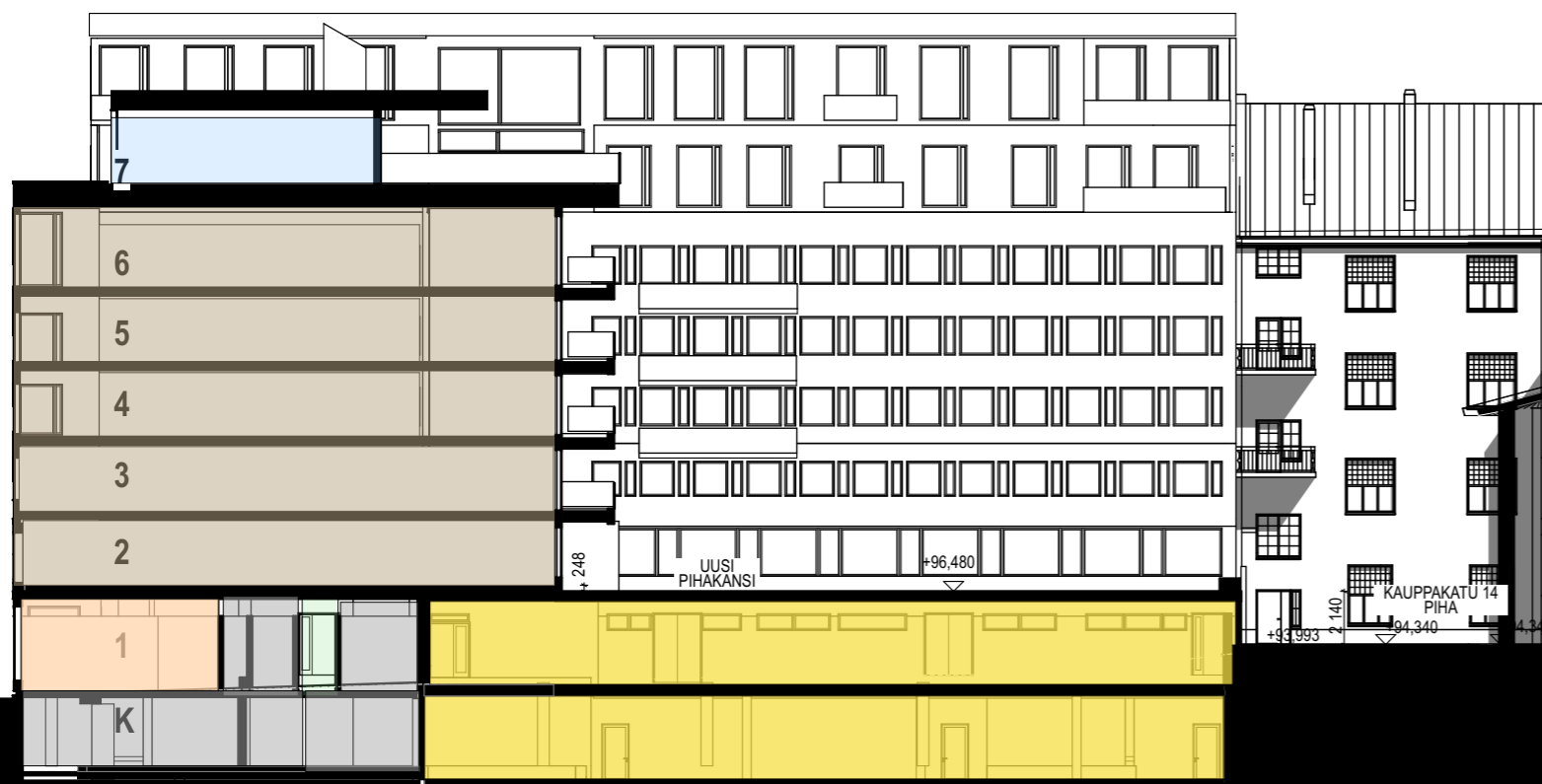
Varjoanalyysi

G + 358 40 507 5104

WWW.EKMANARKKITEHDIT.FI

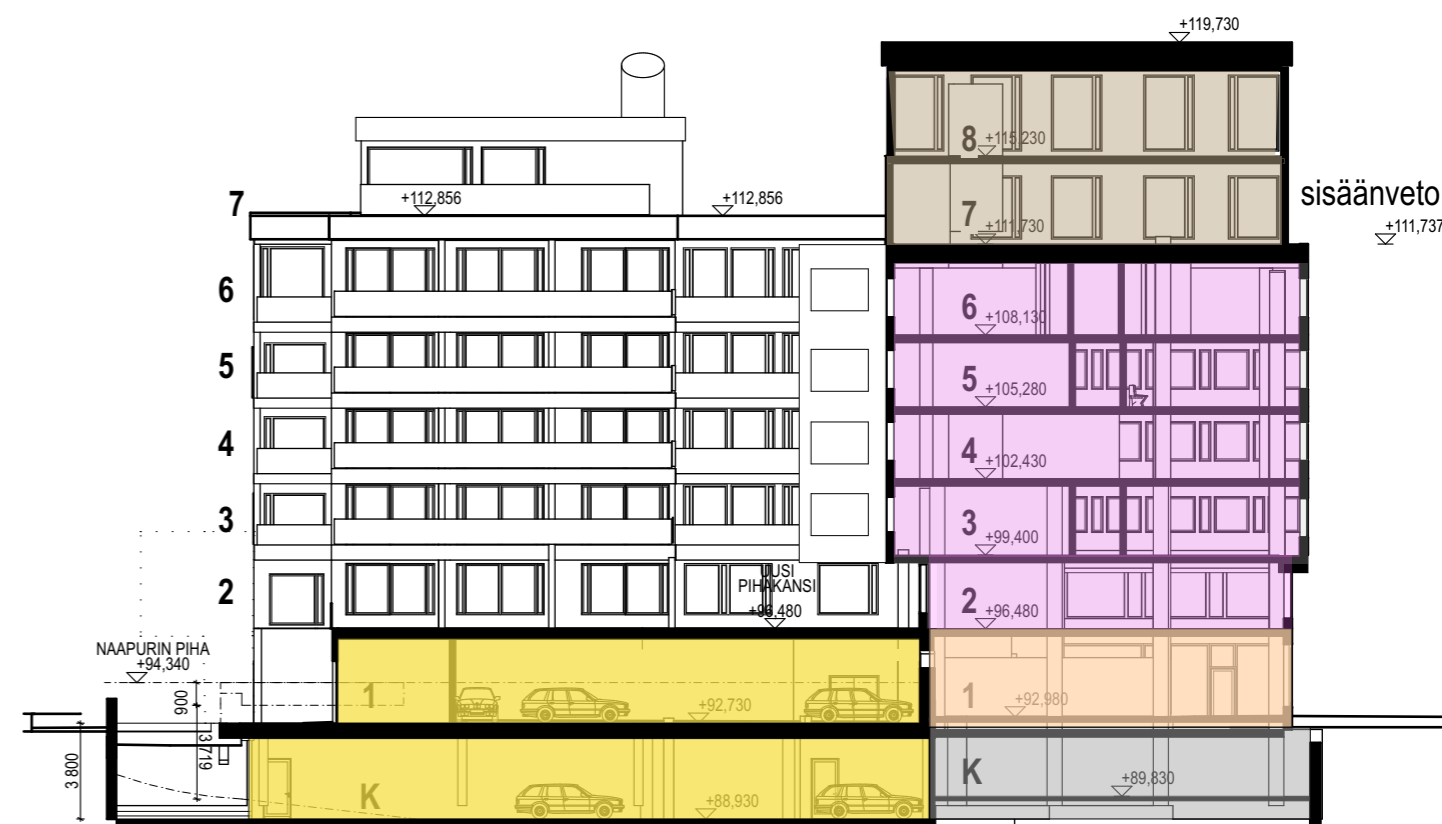
EKMAN
ARKKITEHDIT

TAMPERE



KIINTEISTÖ OY TAMPEREEN KESKUS

KAUPPAKATU 14



- AS / TSTO
- TEKN TILA
- SAUNAOSASTO
- PRSH
- VARASTOTILAA
- ASUINHUONEISTO
- TOIMISTO-/ LIIKETILA
- LIIKETILA
- AUTOPAIKAT

TAMPEREEN KESKUS

VIITESUUNNITELMA 27.3.2026

Tämä suunnitelma tiedostoineen on Ekman arkkitehdit Oy:n omaisuutta, eikä sitä saa käyttää ilman tekijän etukäteen annettua kirjallista lupaa. Osittaisestakin luvattomasta käytöstä seuraa tekijänoikeuslain (404 / 1961) mukainen vahingonkorvausvelvollisuus ja rangaistusvastuu

PIIRUSTUKSEN SISÄLTÖ

LEIKKAUS

G + 358 40 507 5104

WWW.EKMANARKKITEHDIT.FI

EKMAN
ARKKITEHDIT

TAMPERE

