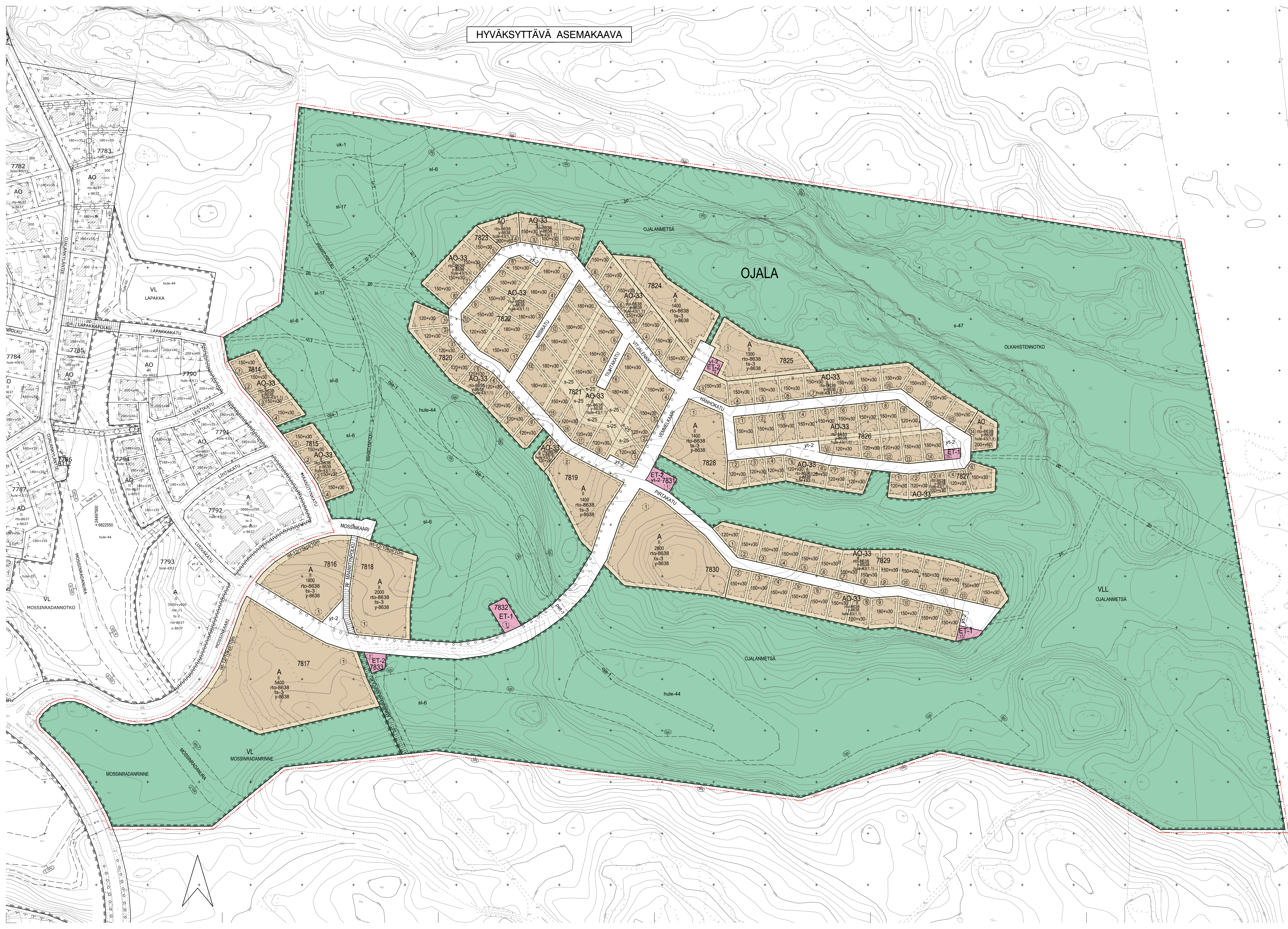


HYVÄKSYTTÄVÄ ASEMAKAAVA



- ASEMAKAAVAMERKINNÄT JA MAARÄYKSET:**
- A** Asuinrakennusten korttelialue
 - AO** Erillispientäjäen korttelialue
 - AO-33** Yksikeräisen erillispientäjäen korttelialue
 - VL** Lähiökyläalue
 - VLL** Luonnonmukainen lähiökyläalue
 - ET-1** Yhdyskuntakeskeistä huolta palvelevien rakennusten ja laitosten korttelialue
 - ET-2** Yhdyskuntakeskeistä huolta palvelevien rakennusten ja laitosten korttelialue, jolle saa rakentaa kerrostalon enintään 20 m:n suuruisen maunantalonrakennuksen.
- 3 m kasvatuksen rajan ulkopuolella oleva viiva

- Korttelin, kortteliosan ja alueen raja
- Osa-alueen raja
- Ohjeellinen alueen tai osa-alueen raja
- Ohjeellinen tontinrakennuspalkan raja
- Kaupunginosan raja
- Kaupunginosan nimi
- Korttelin numero
- Ohjeellinen tontin numero
- Sitovan tonttijakomuksen tontin raja ja numero
- Kadun, kaivauksen, torin, puuston tai muun yleisen alueen nimi
- Rakennuskorkeus kerrostalorakennuksissa
- Luonnon monimuotoisuuden kannalta erityisen tärkeä alue
- Rakennusala
- Ohjeellinen urheilu- ja leikkikäyttöä varattu alueen osa
- Ohjeellinen jätteen lähtökäytöksen sijainti. Pakka varataan usean lähtökäytön yhteiseen käyttöön.
- Isotettava alueen osa
- Isotettava puuväli
- Ohjeellinen ukuluku
- Ohjeellinen polkuyhteyks
- Jätkäkuulu ja polkuyhteyksille varattu katu
- Yleiselle jätkäkuulu ja polkuyhteyksille varattu alueen osa
- Avo-otteen varattu alueen osa
- Katualueen osa, jonka kohdalta tulee toteuttaa vähintään yksi peronäärinreikä. Turvein halkaisijan tulee olla vähintään 1 m. Turveinreikä tulee olla osumatonta ja oia pyyppä viestiosana.
- Viittäpäiväselvityksessä pinnotta muutettavien alueiden tulee silyttää aluetta siten, että viivytyksenkestävyyden muutosalueiden tulee olla sulautuneita luonnonmukaisiin ja maaston kulkusuojien parantamiseen liittyvi hoitomenetelmiin sekä viivytyksenkestävyyden parantamiseen liittyvi hoitomenetelmiin ja kunnossapitoon liittyvien väestön rakennamisen sitomien poliittien yhteyden.
- Ohjeellinen hulevesien hallintaan varattu alueen osa, jossa viivytetään hulevesiä maan pinnalla nostamalla ajattain vedontarjontaa.
- Alueen osa, jolla lito-otteen eliottouhuiden ja kulkureitien turvaaminen tulee säilyttää ja silyttää lito-otteen eliottouhuiden osuutta puolesta.
- Lito-otteen eliottouhuiden ja lito-otteen eliottouhuiden säilyttämistä ja kunnossapitoa alueen osa. Alue tulee säilyttää puolestaan. Määränsäilyttämistä tulee lito-otteen eliottouhuiden ja lito-otteen eliottouhuiden sekä ruokatuotteen säilyttämisen.
- Alueen osa, jolla sijaitsee maunantalonrakennusalueita kinnon maunantalonrakennus. Alueen säilyttämisen, pelättämisen, muuttamisen ja oia siihen kappaminen on maunantalonrakennusalueita. Alueita koskevat tai siihen liittyvät suunnitelmat on pyydyttävä alueiden voimaantumisen (Pitäminen maunantalonrakennus).
- Asemakaavaa varien on laadittu rakentamispaikalle, jolla ovat asemakaavan liitteessä. Luku tarkoittaa asemakaavan numeroa.
- Ennen rakentamisen hakemista on tehtävä tontinrakennusluvat. Hyväksytyt tontinrakennusluvat on kaupungin tonttien osalta tontinrakennusluvat.
- Merkintä osoittaa, että 100 asemakaavaa varien on laadittu yleismääräys, joka on asemakaavavirasto. Luku tarkoittaa asemakaavan numeroa.

OJALA

7831

OJALANMETSÄ

2800

200+60

II

16-12/10kpl/10m

hule-43(1)

s-25

s-47

hule-44

sl-6

sl-17

rt-8638

ts-3

y-8638

YLEISMAARAYKSET:

Ilmasto- ja ympäristöolosuhteiden vuoksi.

Suunnittelurakenteissa on huomioitava luonnonvarallisuus.

Korttelissa 7819 - 7824 rakennusten tulee olla pääosin puurakenteisia ja julkisivuissa on käytettävä puuta.

Tontilla on viivyttävä hulevesien vihkeroituskannan mukaisesti. Viivyttävyyden tulee yhteyttä 3-12 tunnin kuluessa tyhjennettävä ja jätteenkäsittelyä varten.

Katujen muuttokäytävien ja hulevesien suojauksen alueille tulee rakentamisesta rakentamiseksi yhteydessä selkiä hulevesien luohtien maunantalonrakennusten sekä huoneita rakentamisen alueille ja rakentamisen jälkeen tarvittavat valotusmenetelmät.

Hulevedet:

Rakentamispaikalla on laadittava rakentamishankkeen pohjalta laadittu selkeä hulevesienhallintasuunnitelma. Rakentamisen aikana hulevesien hallinnan toteuttamisesta tulee tehdä suunnitelma ennen rakentamisen alkamista. Suunnitelma tulee hyväksyttävä viivyttävyyden, joka myös vahvo rakentamispaikasta hulevesien hallintaa.

Rakentamisen aikana hulevesien hallinnan toteuttamisesta tulee tehdä suunnitelma ennen rakentamisen alkamista. Suunnitelma tulee hyväksyttävä viivyttävyyden, joka myös vahvo rakentamispaikasta hulevesien hallintaa. Rakentamisen ja toiminnan aikana hulevesien hallintaa tulee huomioida alueen kunnossapito- ja kunnossapitoon kannata arvioida kaivokset ja niiden eristysolosuhteiden säilyttäminen.

Dyakkilä:

Autopäätöksen määrittäminen:

- rivitalo ja kytketty pientalo 1 ap / 60 kem2 tai väh. 1 ap/osasto
- erillispientalo 2 ap

Pyöräkaivoksen määrittäminen:

- rivitalo ja kytketty pientalo 1 pp / 40 kem2
- erillispientalo 1 pp / 40 kem2

Liikenne ympäristö:

Tontin rajalla asemakaavassa osoitettua väheraluetta vastaan on säilytettävä luonnollinen maapinnan korkeus.

Hulevesien viivytyksen vuoksi tarvittavissa tiloissa kulkureitien yhteydessä rakentamisa, jos korttelin alueella maastossa esiintyy erillinen tontti.

Erillisten pihakantojen ja pihakannusten kattomateriaalina tulee käyttää vihkeroitusta.

Katujen silyttävien tai katujen integrointien suunnittelun ja keräimien tulee olla kattolappojen suuntaisista.

Vihertilaa edellyttävä määräys ei koske rita katon osaa, josta silyttävät aurinkopaneelit tai keräimet.

Pyökkimääräiset tulee rajata ja jäsenöidä puu- ja pensasistutuksella.

TAMPERE

ASEMAKAAVA

Kaupunginosa: OJALA (032)

Kortteli: nro: 7814 - 7833

Katu- ja virkistysaluetta, Kaupunginosan rajaa.

TONTTIAJALLA MUODOSTUJ

Kaupunginosa: OJALA (032)

Kortteli / tontit: 7814/1-4, 7815/1-4, 7819/1, 7820/1-9, 7821/1-18, 7822/1-10, 7823/1-8, 7824/2-8, 7825/3-14, 7826/1-14, 7827/1-5, 7828/2-8, 7829/1-14, 7830/2-12

TÄMÄN ASEMAKAAVAN LAATIMINEN LIITTYÄ ASEMAKAAVAN SELOSTUS, HAVAINNEPIIRROS, RAKENNEKATTAUS JA TONTTIAJALLA.

TÄMÄN ASEMAKAAVAN ALUELLA TONTTIAJALLA NRO 9674 (7814/1-4), NRO 9675 (7815/1-4), NRO 9676 (7816/1), NRO 9677 (7820/1-9), NRO 9678 (7821/1-18), NRO 9679 (7822/1-10), NRO 9680 (7823/1-8), NRO 9681 (7824/2-8), NRO 9682 (7825/3-14), NRO 9683 (7826/1-14), NRO 9684 (7827/1-5), NRO 9685 (7828/2-8), NRO 9686 (7829/1-14), NRO 9687 (7830/2-12).

TÄMÄN ASEMAKAAVAN ALUELLA MUUT TONTTIAJALLA LAADITTAVAT SITOVAT JA ERILLISINÄ.

1:1000

0 10 20 30 40 50 60 70 80 90 100 150

KAUPUNKIMÄÄRITÄMÄN PALVELIALUE / PAKKAITIETO

Asemakaavasta perustuu pohjakaavalle, joka silyttää Alueidenkäytön 54 §:n vaatimukset. 21.03.2025 Antti Alonni kaupunginjohtaja

Tasokoordinaatti: korkeusjärjestelmä ETRS-GK24 / N2000

KAUPUNKIMÄÄRITÄMÄN SUUNNITTELU / ASEMAKAAVIOTUS

Suunnittelija: KATARINA SURKKA

Päivä: 00

Pvm: 31.03.2025 tek. 03.11.2025, tek. 16.03.2025

16.03.2025 Eira Kauppin asemakaavapäällikö

15.03.2025 KV Pyy.

Asemakaavasta nro: 8638