

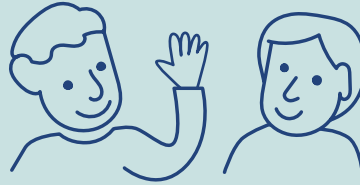
# أهلاً وسهلاً بكم في ظل الثقافة

إرشادات بخصوص الزيارة

## قبل الزيارة



غالباً ما تكون هناك استراحة أثناء العرض.  
بإمكانك حينئذ الذهاب إلى المقهى على سبيل المثال.  
بإمكانك حجزه مسبقاً أو شراؤه في المكان



هل تريد صديقاً للزيارة؟ اطلب من المرشد الثقافي أن يرافقك. بإمكانك إرسال رسالة بريد إلكتروني إلى العنوان  
أو الاتصال برقم الهاتف [luotsivaraus@tampere.fi](mailto:luotsivaraus@tampere.fi)  
0408063910 أيام الاثنين وأيام الخميس الساعة 10 - 12



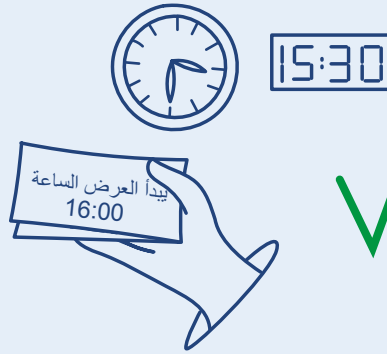
يُرحب بك هنا كما أنت. نستخدم  
مبادئ المكان الآمن. بإمكانك التعرف  
عليها من خلال صفحات الانترنت

تعرف على المكان قبل الزيارة. يتم الإبلاغ على صفحات الانترنت للموقع عن كيفية الدخول بدون عوائق وأين يوجد المراض ومعلومات أخرى مهمة **للمساعد**

## أثناء الزيارة



اترك الملابس التي تُستعمل في الخارج والحقائب  
الكبيرة في المكان المخصص لحفظها



تعال إلى العرض في الوقت المُحدد،  
قبل البدء بنصف ساعة تقريباً. من غير  
الممكن دخول القاعة إذا بدأ العرض



خُذ الأشخاص الآخرين بعين الاعتبار

لا يجوز أثناء فترة العرض تناول  
الأطعمة الشخصية

لا تستخدم عطور/روائح نفاذة

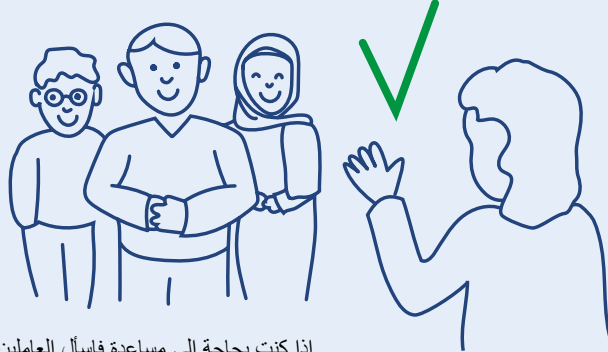


أغلق الهاتف أو اجعله بدون صوت قبل بدء  
العرض. لا تستخدم الهاتف أثناء فترة العرض

بإمكانك التقاط صور للقائمين  
بالعرض عند انتهاء العرض



فلنستمع بالعرض معاً



إذا كنت بحاجة إلى مساعدة فاسأل العاملين



هذا الرمز على باب المراض  
يعني أن المراض مخصص  
لجميع الأجناس



TAMPERE

امسح ضوئياً رمز  
QR الاستجابة السريعة  
بالهاتف. ستحصل على  
الكتيب بلغات مختلفة

