

Tulostus: Width= 47 cm, Height= 65 cm, PrinterName= xpaperi

Toimitus N:o Tm1824

TONTTIKARTTA

Tampereen kaupungin kunnanosan Vuores, 327
 korttelin N:o 7693 tontista N:o 1
 Laatinut tontin lohkomisessa 31.10.2014.
 Toimitusinsinööri *S. Franssila*
 Satu Franssila

Tontti on merkitty kiinteistörekisteriin 14.11.2014.

RAJAPISTEIDEN JA RAJAMERKKIEN SELITYS

Mittausluokka: 1
 Koordinaatisto: EUREF-FIN (ETRS-GK24)
 Sijaintitarkkuus: RSK=0.10

piste	koordinaatit	merkitsemistapa	toimenpide
N:o	X	Y	
1	6814622.664	24489704.002	Rakentamaton Uusi
2	6814649.857	24489756.362	" "
3	6814574.316	24489795.593	" "
4	6814542.751	24489745.504	" "
5	6814589.470	24489726.875	" "

Mittausmenetelmä: satelliittimittaus, RTK / VRS

TON TIN ASEMAKAAVA N:o 8466 21.10.2013 JA
 TONTTIJAKO N:o 8679 4.9.2014.

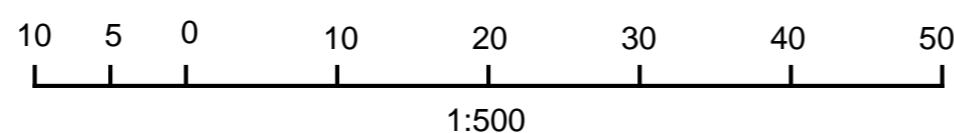
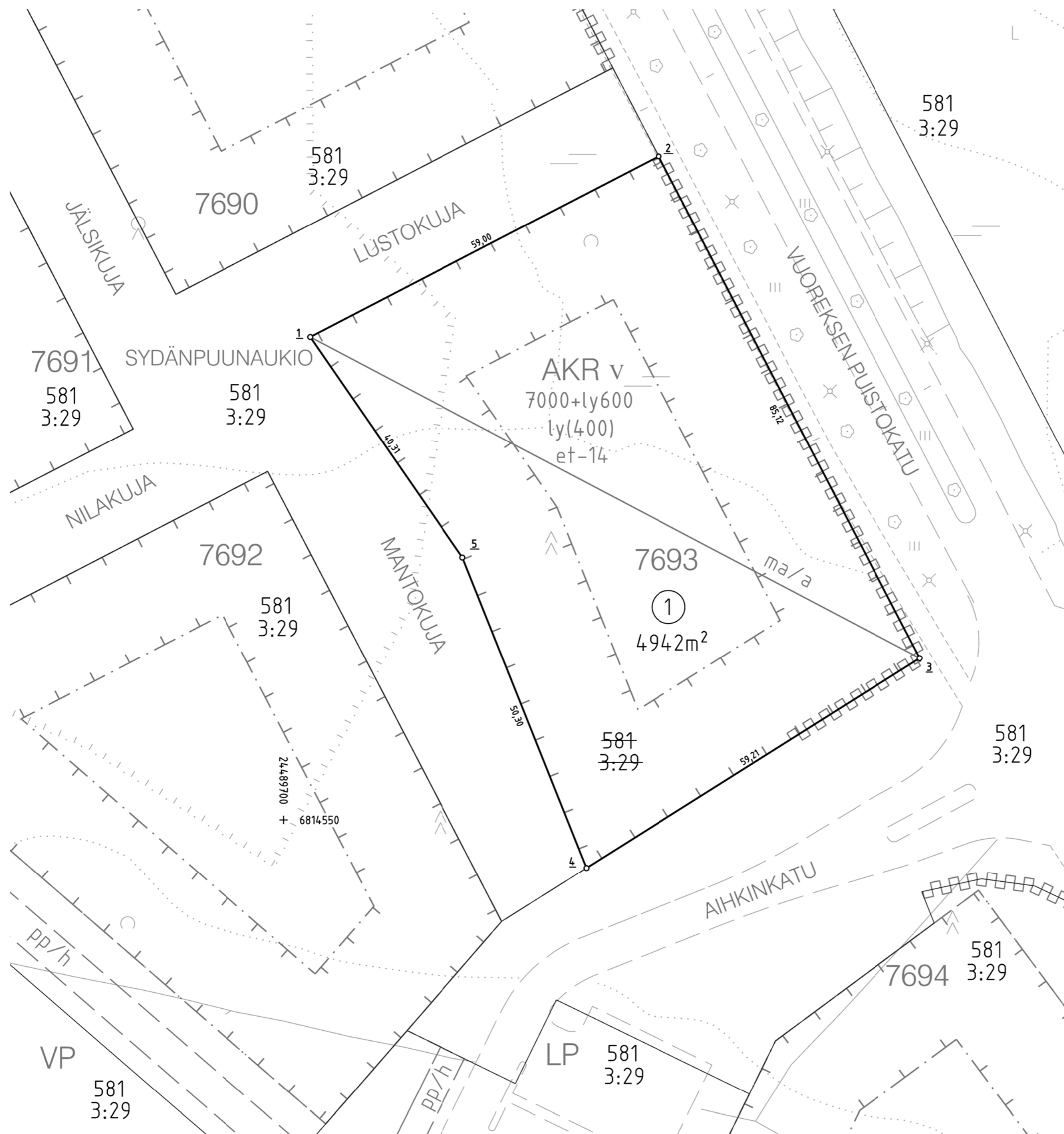
Kartalla ei ole näytetty maanalaisia johtoja lukuunottamatta mahdollista maakaasujohtoa.

ASEMAKAAVAMÄÄRÄYKSIÄ JA -MERKINTÖJÄ:

- AKR** Asuinkerrostalojen ja rivitalojen ja muiden kytkettyjen asuinrakennusten korttelialue.
- VP** Puisto.
- LP** Yleinen pysäköintialue.
- v** Roomalainen numero osoittaa rakennusten, rakennuksen tai sen osan suurimman sallitun kerrosluvun.
- 7000+ly600** Lukusarja, jossa ensimmäinen luku ilmoittaa sallitun asuinkerrosluvun neliömetrimäärän ja toinen luku ainoastaan liike-, toimisto-, palvelu-, yhteis- ja työtiloiksi sallitun kerrosluvun neliömetrimäärän.
- et-14** Rakennusalueelle voidaan sijoittaa sähkölaitoksen osoittamasta paikasta jakelumuuntamo varten n. 6 x 6 m2 suuruinen ala tai rakennuksessa enintään 20 m2 suuruinen tila, jonka saa rakentaa kerrosluvun lisäksi.
- ma/a** Alue, jolla sallitaan maanalaisien pysäköintilojen rakentaminen.
- Rakennusala** Rakennusala.
- pp/h** Ohjeellinen jalankululle ja polkupyöräilylle varattu alueen osa, jolla huoltoajo on sallittu.
- Katualueen rajan osa**, jonka kohdalta ei saa järjestää ajoneuvoliittymää.

TON TIN MUODOSTUMINEN

Kiinteistötunnus	Yht m2	Osa m2	Muodostajayksikkö
837-327-7693-1	4942	4942	837-581-3-29 HALLI



Hanke N:o 314201
 MH