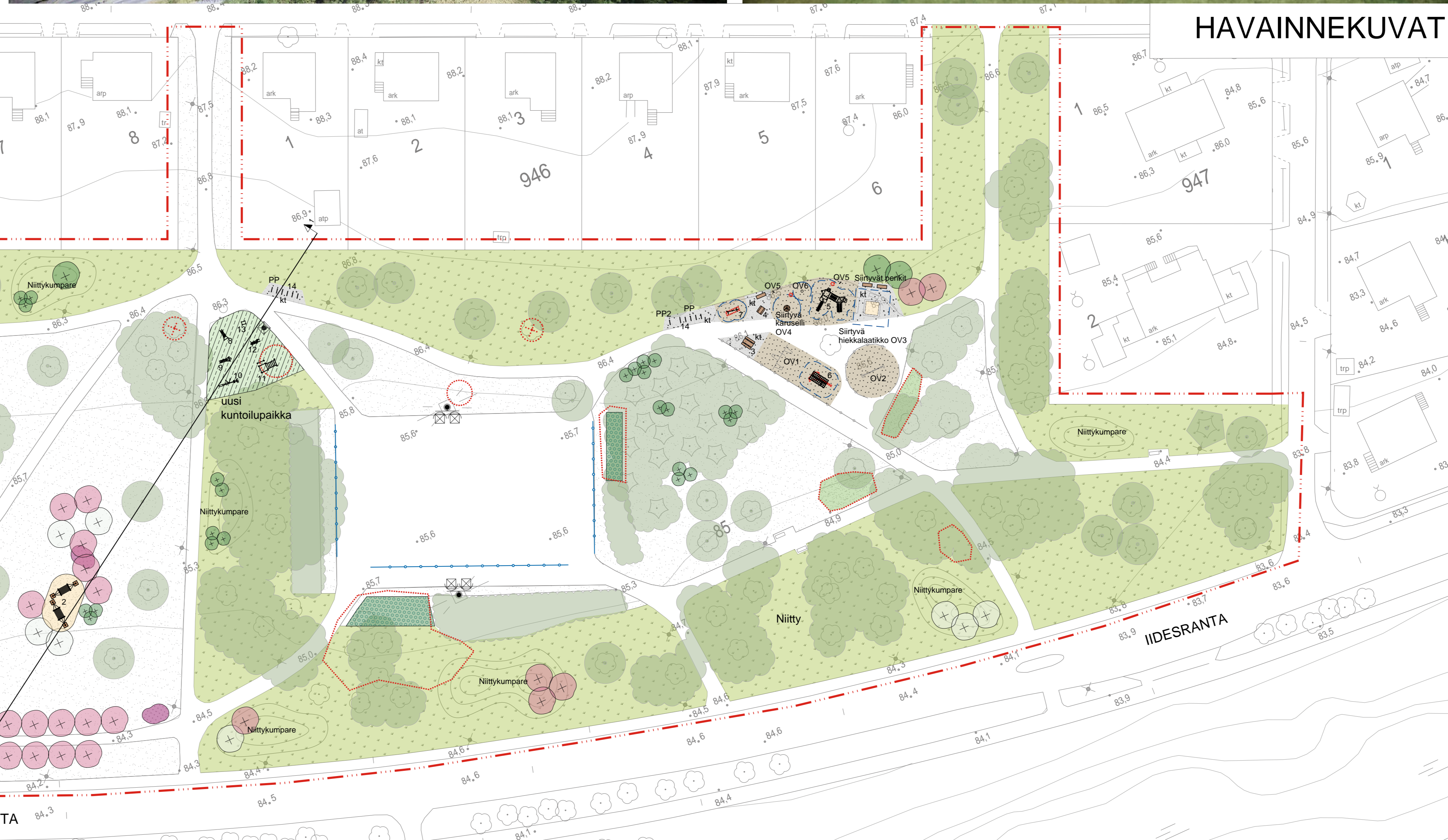


YLEISUUNNITELMA 1:500 JÄRVENSIVUNPUISTO



HAVAINNEKUVAT



MERKINTÖJEN SELITYKSET

	Oleva puusto / pensas		Leikkiväline
	Oleva lehtipuu / havupuu		Poistettava rakenne
	Istutettava lehtipuu / havupuu		Nykyinen valaisin / penkki / roska-astia
	Istutettava kukkiva lehtipuu		Siirrettävät rakenteet
	Poistettava pensas / puu		Uusi valaisin
	Säilyvä nurmikko R3		Pöytäpenkki / aurinkotuoli / rippukeinu
	Säilyvä niitty R4		Runkokukittavat polkupyörrätelineet / tavara-pyörräteline
	Nurmi R3		Oleva korkopiste
	Niitty A3		Oleva aita
	Lehtipensaat		Uusi aita
	Kukkasiipulit / perennat		Suunnittelualan raja
	Kivutuhka		Lahoppu
	Turvaväli / turvasoran lisäys vanhoihin väliin		Maakivi
	Leikkikiekko / hiekka		
	Tekonurmi		

KALUSTEET JA VARUSTEET

1. Aurinkotuoli, AbauDesign Iisalmi
2. Rippukeinu, Richter Spielgeräte 6.44000
3. Piknikpöytä, Kompan Agora / 4. Agora mini PAR4074 / PAR4084
5. Leikkikeskus, Kompan PCM202021, 2-8-vuotiaille
6. 3D kiipeilyteline, Lappset 137074M, 4+
7. Peikon kiipeilypuu, Lappset 175555, 5+
8. Jalikäykky, Omnigym OG10
9. Etupönnurms, Omnigym OG41
10. Vatsa-selkä-ohjainta -teline, Kanguru Pro Omnigym OG24
11. Street workout
12. Jalvetolaitte, Omnigym OGP450
13. Hyppykoki, Omnigym OGP450
14. Runkokukittava pyöräteline, Alushel k-005 custom
15. Runkokukittava pyöräteline, Alushel BAR 60L

SÄILYVÄT KALUSTEET JA VARUSTEET

- OV1 Keinut
 - OV2 Mobius
 - OV3, siirtävä hiekkalaatikko
 - OV4, siirtävä karuselli
 - OV5 Puhaputki
 - OV6 Pallo
- Säilyvät ja siirtyvät penkit

SUUNNITELMASELOSTUS

Suunnitelma koskee neljää Järvensivun alueella sijaitsevaa puistoa rajoituen Iidesranta-kadun, Turjankadun, Turjankylän ja Iidesranta väliseen alueeseen. Puistojen suunnittelu koskee peruskorjausta ja pääasiallinen kohde on Järvensivunpuisto, joka toimii aluipuistona. Puistojen suunnittelussa ja toteutuksessa hyödynnetään kestävän ympäristörakentamisen periaatteita ja tuetaan luonnon monimuotoisuutta. Lisäksi toimintoja parannetaan ja keskitetään Järvensivunpuistoon. Puistojen rakentaminen ajoittuu vuosille 2024 - 2025.

JÄRVENSIVUNPUISTO
Järvensivunpuistossa uusitaan leikkipaikka; huonokuntoiset välineet poistetaan ja tilalle tulee uusia monipuolisempia leikkivälineitä. Hyväkuntoiset vanhat välineet säilytetään tai siirretään leikkialueella uuteen paikkaan. Hiekkakentälle pystytetään päätyaidat ja kentän etelälaidalle matalampi aita rajaamaan ohimenevää kulkua puiston läpi. Kentän valaistus uusitaan. Kentän luoteispuolelle on suunniteltu valaistua kuntoluopaikka painopakkaisilla kuntoluovälineillä. Puiston keskiosaan istutetaan kukkiva puita ja muita kukkivia kasvilajisuutta, sekä lisätään rippukeinuja ja aurinkotuoleja. Huonokuntoisia puita ja vierastieja poistetaan. Puiston reunojen nurmialueita luonnomukautetaan ja muutetaan niityksi. Niittyalueita muotoillaan matalia maisemakumpareita paikalta saatavilla massoilla. Järvensivunpuiston kunnossapitoluokat ovat toiminnallisilla alueilla R2, nurmialueilla R3 sekä niityillä A3.

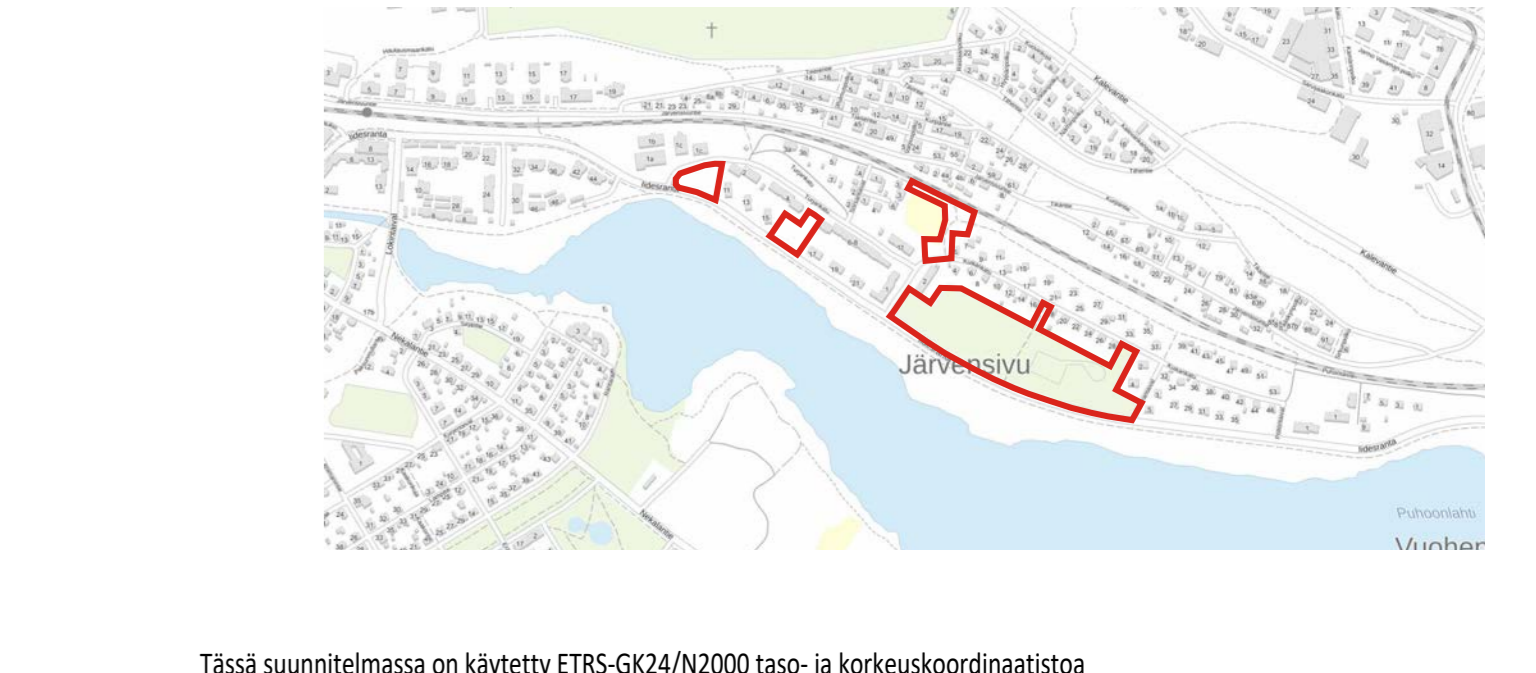
TURJANPUUSTIKKO
Turjanpuistikon kasvillisuutta monipuolistetaan kukkivilla puilla ja nurmialueita muutetaan niityksi. Puiston keskelle muotoillaan matala maisemakumpareita, joiden ympärille uudet puut istutetaan ja niitytävät kyllätään. Puiston valaisimet uusitaan. Turjanpuistikon kunnossapitoluokat on R3, niityalueen luokkaa on A3.

TURJANPUISTO
Turjanpuiston vanha leikkipaikka puretaan leikkipaikkajohdon mukaisesti. Jatkossa Järvensivunpuiston monipuolistava palvelue koko Järvensivun alueen leikkipaikkatarkoituksiin. Turjanpuiston vanhan leikkipaikan tilalle perustetaan kuiva niitty ja istutetaan kukkivia puita. Puiston penkit säilytetään ja siirretään käytävien laidalle. Puiston valaisimet uusitaan. Turjanpuiston kunnossapitoluokka on R3, niityalueen luokkaa on A3.

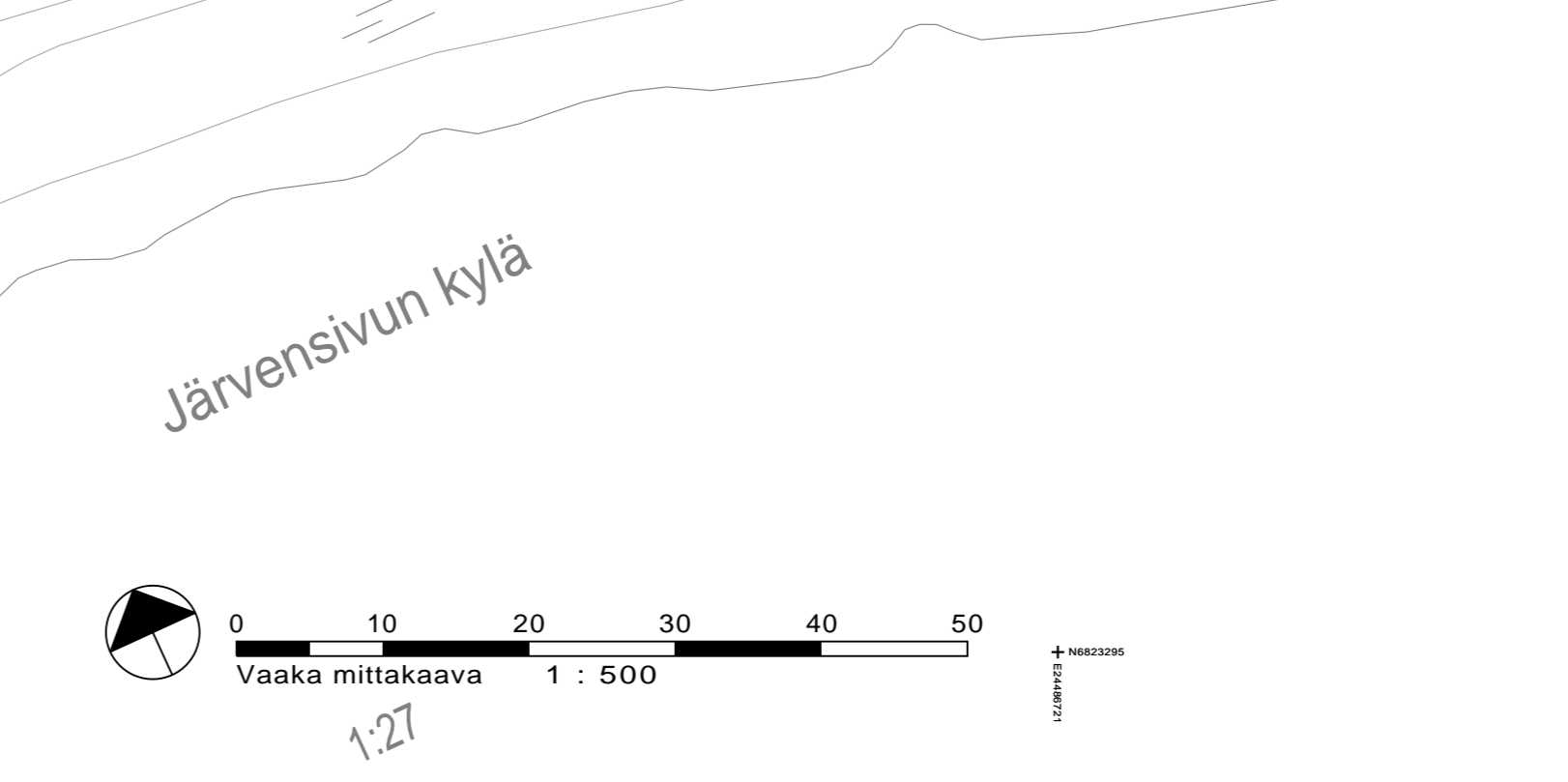
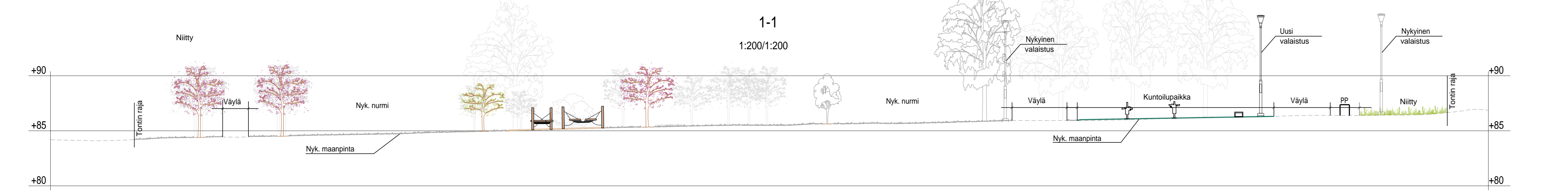
SOININPUISTO
Soininpuisto säilyy jatkossakin luonnomukaisena viheralueena, jonka länsiosaa on varattu palaistaviljelykäyttöön. Soininpuiston puustoraitin ympäristöä siistitään ja raitin varrelle istutetaan puuta parantamaan etelä-pohjoissuuntaista ekologista yhteyttä. Soininpuiston kunnossapitoluokka on R4.

HUOM! Puiden, istutusten, toimintojen, valaisinten, kalusteiden ja varusteiden sijaintipaikat, mallit ja määrät ovat ohjeelliset ja ne tarkentuvat rakennussuunnittelun aikana. Kunnossapitoluokat ovat alustavia ja tarkentuvat parin-kolmen kasvukauden aikana.

SUUNNITTELUALUEEN SIJAINTI



PERIAATEPOIKKILEIKKAUS 1:200



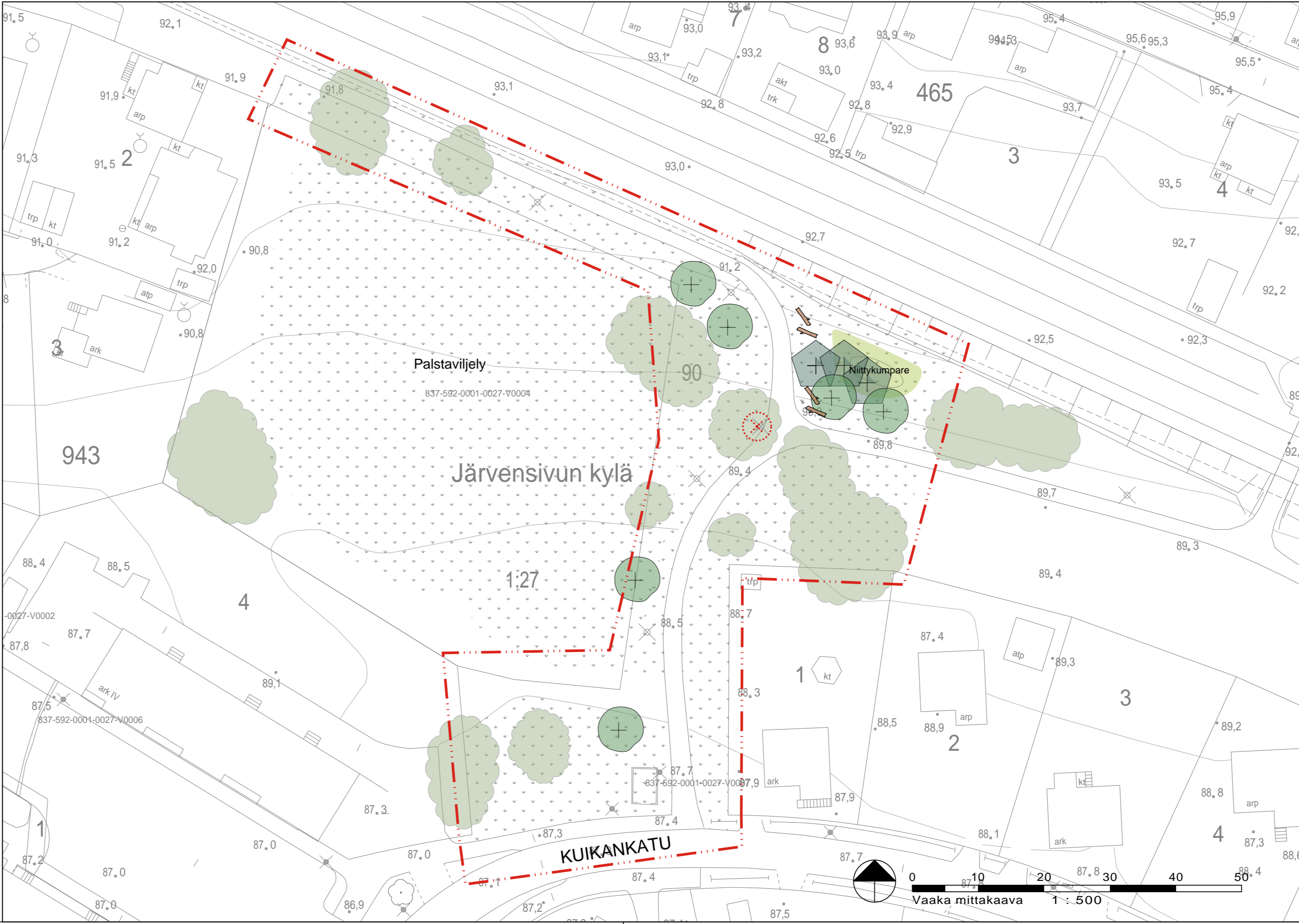
TURJANPUUSTIKKO



TURJANPUISTO



SOININPUISTO



Tässä suunnitelmassa on käytetty ETRS-GK24/N2000 tasoa- ja korkeuskoordinaattia

	TAMPERE KAUPUNKIYMPÄRISTÖN PALVELUALUE	Kaupunkiympäristön suunnittelu
JÄRVENSIVUNPUISTO, SOININPUISTO, TURJANPUUSTIKKO, TURJANPUISTO		Plr.t. E. Niilo-Rämä
JÄRVENSIVU		Suunn. U. Ahroth, E. Niilo-Rämä
YLEISUUNNITELMA ASEMAPIIRUSTUS 1:500 PERIAATEPOIKKILEIKKAUS 1:200		Tark. Anna Levonmaa Maria Rautajoki
Yleisluonnitelma		Hyv. Marko Viinanen
Pvm. 8.4.2024		Arv.no
Ramboll		Kiv.no
Ramboll Finland Oy Keskustie 2 33100 Tampere Puh. 020 728 411		Muutos pvm. Kiv.no Suunn.
Arv.no		Pilr.no
18/22459/2_18/22459/2		18/22459/2_18/22459/2