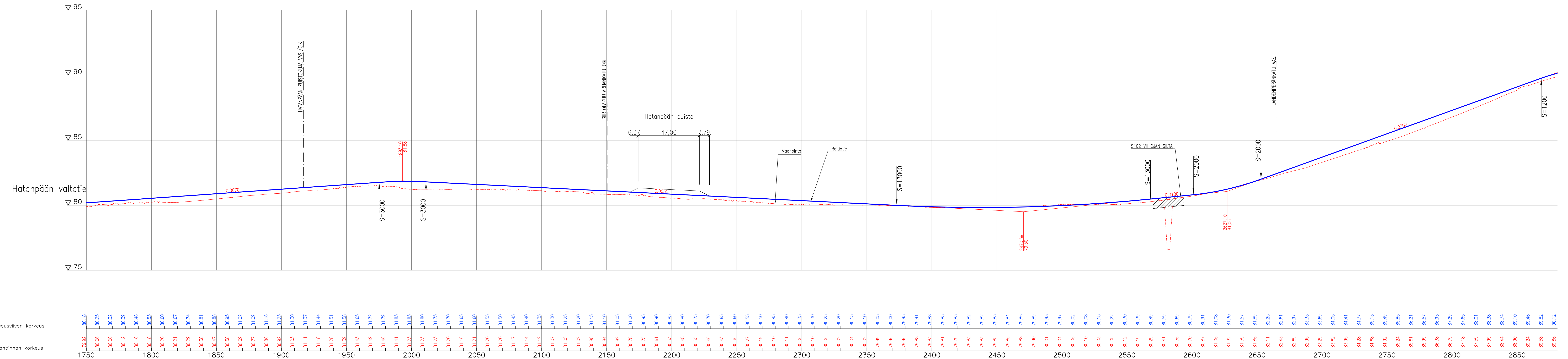


Tässä suunnitelmassa on käytetty ETRS-GK24/N2000 taso- ja korkeuskoordinaatistoa

| | |
|--|--------------------|
| TAMPEREEN KAUPUNKI KAUPUNKIYMPÄRISTÖN PALVELUALUE | |
| HATANPÄÄN VALTATIE Väli: linja-autoasema - Lahdenperäkadun liittymästä 200 m etelään | |
| XIII (RATINA) ja XXII (HATANPÄÄ) | |
| KATUSUUNNITELMA PITUUSLEIKKAUS 1:1000/1:100 Raitiotiegeometrian paaluväli 600 - 1750 | |
| Ylön päätös: Suunnittelupäällikön päätös: | / § |
| Muutos Tark. Hyv. Pvm. | 3.4.2024 |
| Korvaa piir.no | Ark.n:o |
| Piirt. Lauri Mäkelä Suunn. Hanna Isotalo Tark. Jukka Heino | Piir.n:o 1/22506/6 |



Tässä suunnitelmassa on käytetty ETRS-GK24/N2000 taso- ja korkeuskoordinaatistoa

| | | |
|---|--|--|
| TAMPEREEN KAUPUNKI KAUPUNKIYMPÄRISTÖN PALVELUALUE | | Yllä päätös: Suunnittelupäällikön päätös: / § |
| HATANPÄÄN VALTATIE Väli: linja-autosema - Lahdenperäntien liittymästä 200 m etelään | | Muutos: Tark.: Hyv.: Pvm.: 3.4.2024 |
| XXII (HATANPÄÄ) ja RANTAPERKIÖ | | Korvaa piir.no: |
| KATUSUUNNITELMA PITUUSLEIKKAUS 1:1000/1:100 Raitiotiegeometrian paaluväli 1750 - 2880 | | Ark.n:o: |
| Tampere RAITIOTIEGEOMETRIAN SUUNNITTELU | Piirt.: Lauri Mäkelä Suunn.: Sanni Lehtinen Tark.: Jukka Heino | Piir.n:o: 1/22506/7 |