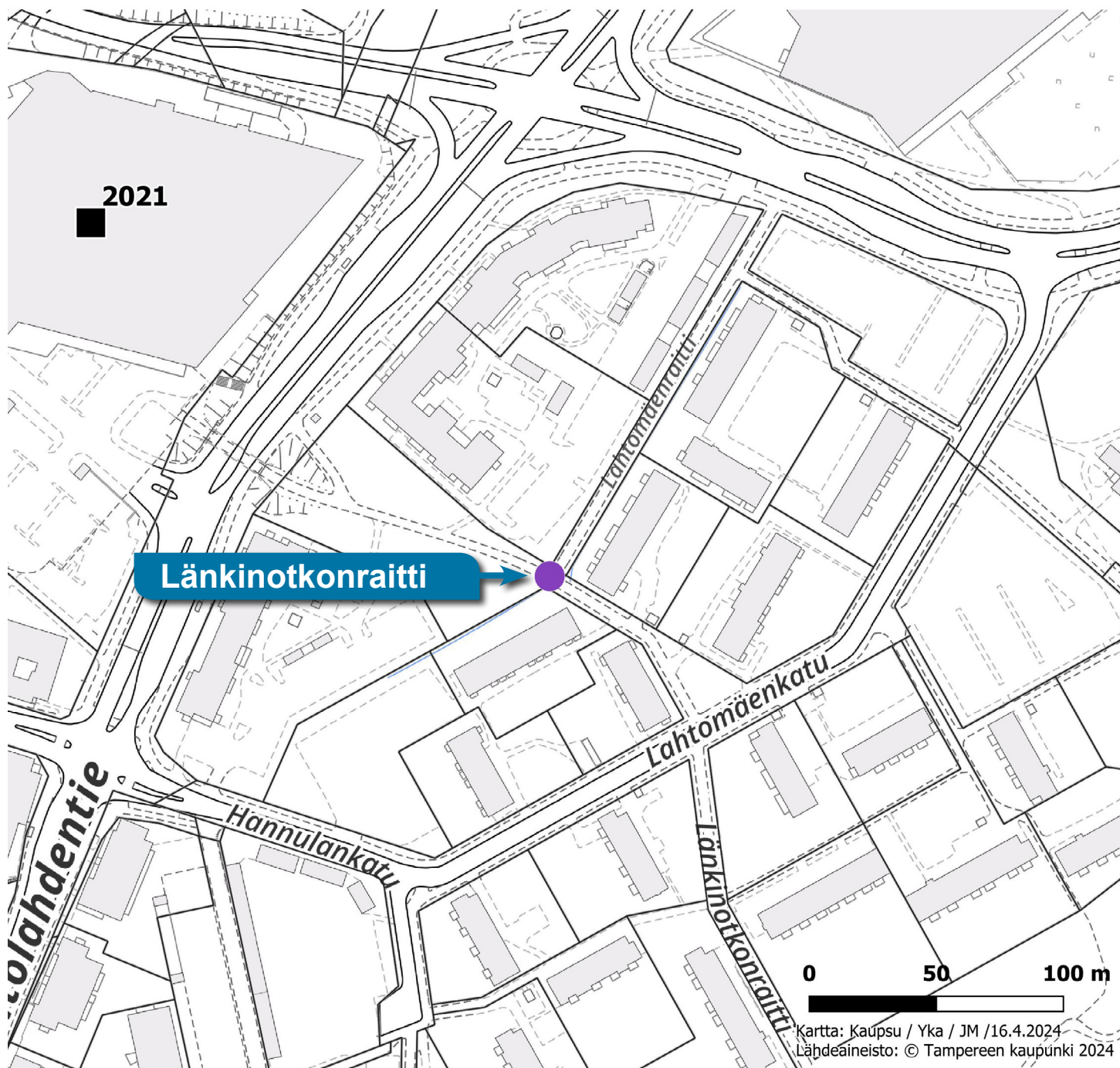


Rakennuspaikan sijainti ja ote poikkeuslupatilannekartasta



- Hyväksytty
- ▲ Hylätty
- Käsittely kesken

Hakijan selvitys hankkeesta:

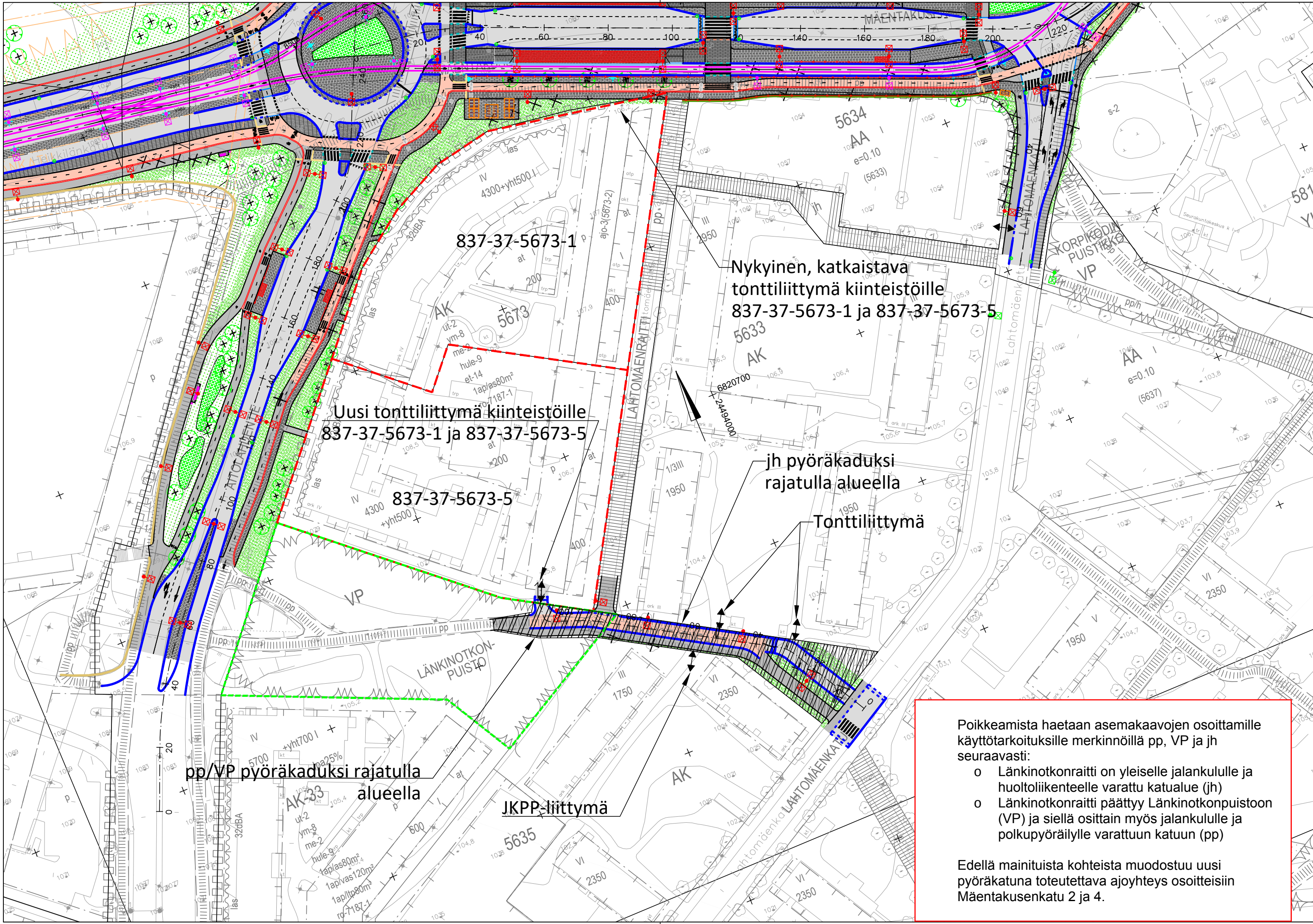
”Raitiotien rakentamisen vuoksi tonttiliittymä osoitteisiin Mäentakusenkatu 2 ja 4 joudutaan sulkemaan. Mäentakusenkadulle tulee pysäkki ja vaihtotermiinali. Uusi tonttiliittymä rakennetaan Lahtomäenkadun ja Länkinotkonraitin (837-589-12-69) sekä Länkinotkonpuiston (837-37-9903-0) kautta. Uusi yhteys on tarkoitus toteuttaa pyöräkatuna. Tämä on uusi katutyyppe, missä ajonopeudet mitoitetaan pyöräilijöiden mukaan. Uusi ajoyhteys tonteille osoitetaan katusuunnitelmassa. Katusuunnitelmaluonnos on parhaillaan nähtävillä PirLi-allianssin verkkosivuilla www.pirkkalalinnainmaa.fi.

Vaihtoehtoisena ratkaisuna on tutkittu ajoyhteyden toteuttamista Länkinotkonpuiston kautta Aitolahdentielle. Tämä on todettu liikenteellisistä syistä mahdottomaksi. Aitolahdentien liikennemäärä on niin suuri, että tonttiliittymää sinne ei voida hyväksyä. Lisäksi Aitolahdentielle on mahdollista toteuttaa vain suuntaisliittymä.

Poikkeamista haetaan asemakaavojen osoittamille käyttötarkoituksille merkinnöillä pp, VP ja jh seuraavasti:

- Länkinotkonraitti on yleiselle jalankululle ja huoltoliikenteelle varattu katualue (jk)
- Länkinotkonraitti päättyy Länkinotkonpuistoon (VP) ja siellä osittain myös jalankululle ja polkupyöräilylle varattuun katuun (pp)

Edellä mainituista kohteista muodostuu uusi pyöräkatuna toteutettava ajoyhteys osoitteisiin Mäentakusenkatu 2 ja 4.”



837-37-5673-1

Nykyinen, katkaistava
tonttiliittymä kiinteistöille
837-37-5673-1 ja 837-37-5673-5

Uusi tonttiliittymä kiinteistöille
837-37-5673-1 ja 837-37-5673-5

837-37-5673-5

jh pyöräkaduksi
rajatulla alueella

Tonttiliittymä

pp/VP pyöräkaduksi rajatulla
alueella

JKPP-liittymä

- Poikkeamista haetaan asemakaavojen osoittamille käyttötarkoituksille merkinnöillä pp, VP ja jh seuraavasti:
- o Länkinotkonraitti on yleiselle jalankululle ja huoltoliikenteelle varattu katualue (jh)
 - o Länkinotkonraitti päättyy Länkinotkonpuistoon (VP) ja siellä osittain myös jalankululle ja polkupyöräilylle varattuun katuun (pp)
- Edellä mainituista kohteista muodostuu uusi pyöräkatuna toteutettava ajoyhteys osoitteisiin Mäentakusenkatu 2 ja 4.