



Hakijan selvitys hankkeesta:

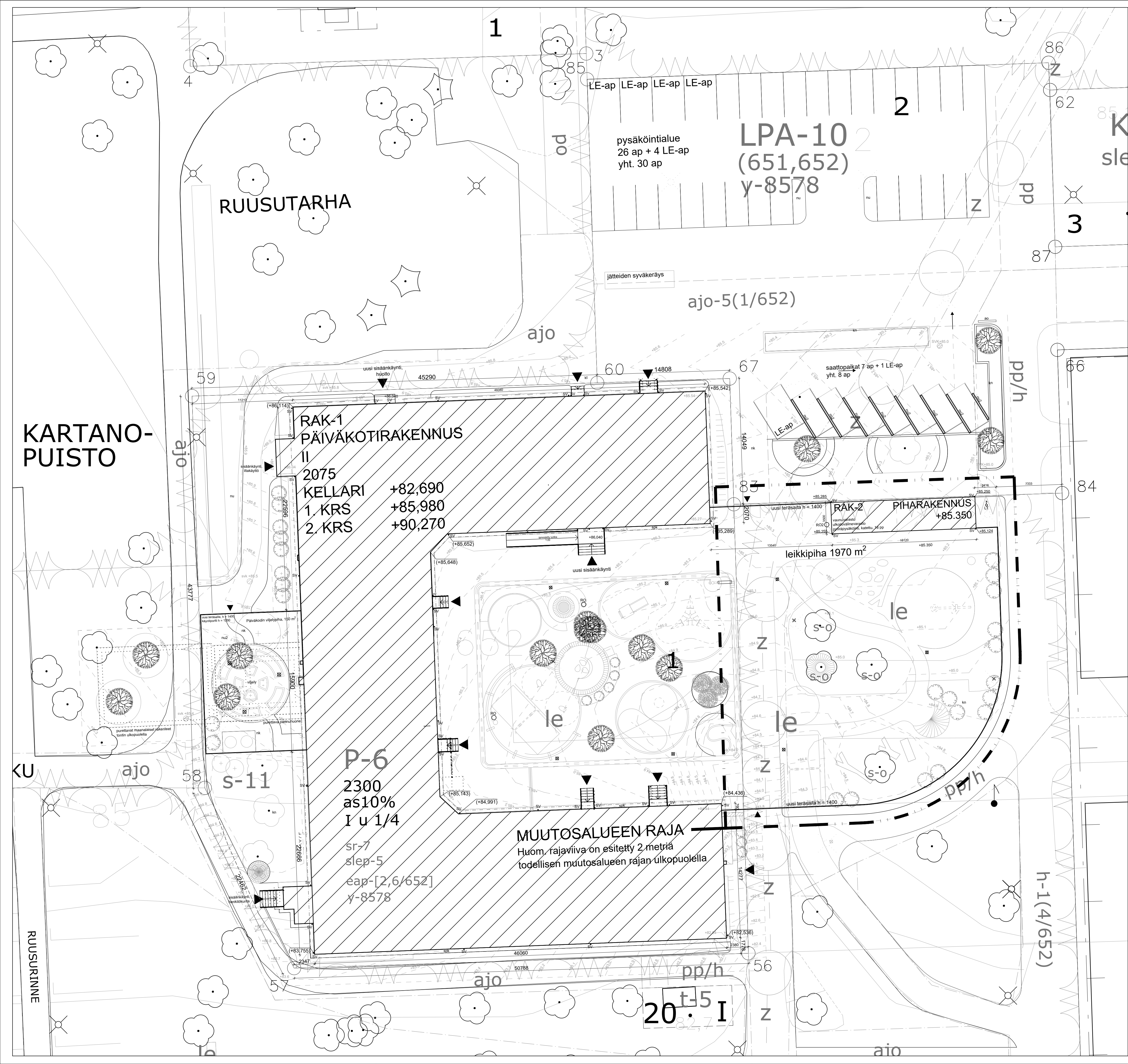
“Viereiselle tontille (837-122-652-1) suunnitellun päiväkodin piharakennuksen sijoittaminen puistoalueelle, joka on asemakaavassa osoitettu päiväkodin piha-alueeksi. Piharakennus on lämmittämätön ja sitä käytetään ulkoiluväli- ja lastenvaunuvarastona sekä katettuna pyöräpysäköintipaikkana.

Piharakennus sijoittuu asemakaavassa puistoksi osoitetulle alueelle, johon ei ole osoitettuna rakennuksen rakennuspaikkaa. Hatánpään Jukolan rakennukseen sijoittuvan päiväkodin toiminta edellyttää varastotiloja päiväkodin pihan yhteyteen ja varastoja ei ole mahdollista rakentaa päiväkodin sijoituspaikaksi osoitetulla tontilla.

Hatánpään Jukolan rakennus (julkisivut) on suojeltu asemakaavalla, minkä vuoksi rakennukseen ei tulisi rakentaa uusia rakennuksessa kiinni olevia varasto- tai katosrakenteita. Suojelunäkökohdista myös rakennuksen pienelle sisäpihalle sijoittuva ja näkymiä sulkeva piharakennus ei ole toivottava ratkaisu. Piharakennuksen sijoittaminen sisäpihalle haittaa lisäksi päiväkodin pihan valvottavuutta. Rakennuksen tontti rajautuu tiukasti kiinni rakennukseen, minkä vuoksi piharakennuksen sijoittaminen tontin sisällä etäämmälle rakennuksesta ei ole mahdollista. Puiston puolella, pihan pohjoisreunalla, rakennusta on mahdollista käyttää rajaamaan piha-aluetta LPA-alueen suuntaan.

Piharakennukseen varastoidaan lasten omia lastenvaunuja päivän ajaksi. Lähimmältä julkisen liikenteen pysäkiltä päiväkodille on sen verran matkaa, että julkisilla kulkuneuvoilla päiväkodille saapuvat vanhemmat tarvitsevat pienten lasten kuljettamiseen lastenvaunuja. Varaston toisessa osassa varastoidaan lasten pihaleikeissä tarvitsemia leikki- ja liikuntavälineitä kuten potkupyöriä. Nämä molemmat toiminnot edellyttävät varaston sijaintia pihan yhteydessä. Asemakaavoitusvaiheen jälkeen päiväkodin lapsimäärää on kasvatettu, minkä vuoksi varastotiloja ei ole mahdollista osoittaa rakennuksen sisätiloista tilojen riittämättömyyden vuoksi. Varastoinnin järjestäminen vanhan rakennuksen sisätiloissa olisi myös esteettömyysnäkulmasta vaikeaa. Päiväkotia suunnitellaan 140 lapselle.”





**TONTI**  
 KAUPUNGINOSA HATANPÄÄ/122  
 KORTTELI TONTIN NUMERO 652  
 OSIOITE 1 GAUFFINKKATU 6, 33000 TAMPERE

**Ennen muutostilaa (lähilönnä)**  
 RAK1 (päiväkotirakennus) YHTEENSÄ  
 - bruttoala 2740,5 brm²  
 - kerrosala 1849,5 kem²  
 - kerrosala (-sallitut ylitykset) 1738 kem²  
 - tilavuus ei laskettavissa

**LAAJUUSTIEDOT**  
 RAK1 (päiväkotirakennus)  
 Kellari  
 - bruttoala -140 brm²  
 - kerrosala 0 kem²  
 - kerrosala (-sallitut ylitykset) 0 kem²

**1 KRS**  
 - bruttoala -60 brm²  
 - kerrosala 8 kem²  
 - kerrosala (-sallitut ylitykset) 2 kem²

**Ullikko**  
 - bruttoala -59 brm²  
 - kerrosala 70 kem²  
 - kerrosala (-sallitut ylitykset) 65 kem²

**YHTEENSÄ RAK1**  
 - bruttoala -258 brm²  
 - kerrosala 70 kem²  
 - kerrosala (-sallitut ylitykset) 65 kem²

**LAAJUUSTIEDOT muutosten jälkeen:**  
 RAK1 (päiväkotirakennus)  
 Kellari  
 - bruttoala 154,5 brm²  
 - kerrosala 0 kem²  
 - kerrosala (-sallitut ylitykset) 0 kem²

**1 KRS**  
 - bruttoala 185,5 brm²  
 - kerrosala 185,5 kem²  
 - kerrosala (-sallitut ylitykset) 1740 kem²

**Ullikko**  
 - bruttoala 471 brm²  
 - kerrosala 70 kem²  
 - kerrosala (-sallitut ylitykset) 65 kem²

**YHTEENSÄ RAK1**  
 - bruttoala 2483 brm²  
 - kerrosala 1927,5 kem²  
 - kerrosala (-sallitut ylitykset) 1903 kem²  
 - tilavuus 10 060 m³

**RAK2 (piharakennus)**  
 1.KRS  
 - bruttoala 26,5 brm²  
 - kerrosala 26,5 kem²  
 - tilavuus - m³

**TURVALLISUUS**  
 RAKENNUKSEN PALOLUOKKA P3  
 PALOKUORMA ~600 MJ/m²

**SUOJAUSTASO**  
 Rakennus varustetaan palovaroittinjärjestelmällä, alkusammutuskalustolla (pikapalopäivät ja käsisammuttimet) sekä merkki- ja turvavälisäuleillä.

**SAVUNPOISTO:**  
 Yhteensä > 1,0% osaston pinta-alasta. Savunpoisto yhteensä käsin avattavien ikkunoiden kautta, IV-konehuoneiden savunpoisto käsin avattavien katukäukujen kautta.

**HENKILÖMÄÄRÄ:**  
 Poistumisturvallisuuden ja ilmanvaihdon perusteella suurin sallittu henkilömäärä rakennuksessa on 500 henkilöä. Tilakohtaiset enimmäishenkilömäärät esitetty pohjapiirustuksissa.

**VÄESTÖNSUOJA**  
 Rakennuksessa ei ole väestönsuojia. Koska rakennus on peruskorjattavana ilman laajennuksia, viestiteltävä väestönsuojan rakentamiselle tai nykyisen kunnostamiselle ei ole.

**PYSÄKÖINTI**  
 - Muutosalueen autopaikat:  
 Sällytettävät autopaikat 0 ap  
 Autopaikkoja rakennetaan: Henkilökunnan pysäköinti 2 ap, sijotus LPA-alueelle 8 ap, joista esteettömiä 1 ap  
 Muu korttelialueella osoitettu pysäköinti 30 ap, joista esteettömiä 4 ap  
 Yhteensä 38 ap, joista esteettömiä 5

2 autopaikkaa toteutetaan sähköauton latauspiste.  
 - Muutosalueen ulkopuoliset lasketut autopaikat:  
 Sällytettävät autopaikat 0 ap  
 - Muutosalueen pyöräpaikat:  
 Olemassaolevia pyöräpaikkoja 0 pp  
 Uusia rakennetaan 45 pp  
 Yhteensä 45 pp, joista katettuja 14 pp

**AITA**  
 Päiväkodin piha-alueen aidataan erillisten suunnitelmien mukaan. Aidan korkeus on 1400 mm.

**JÄTESTIAT**  
 Olemassa oleva jäätö syväkeräyspiste LPA-alueella.

Piha-alueen pinnantasus sekä hulevesipainanteet ja -viivytys erillisten suunnitelmien mukaan.

Tontin säilytettävä kasvillisuus ja puusto suojataan erillisen suunnitelman mukaan.

**KOORDINAATTIJÄRJESTELMÄ ETRS-GK24**  
**KORKEUSJÄRJESTELMÄ N2000**

**PIIRUSTUSMERKINTÖJÄ**  
**ISTUTUKSET**  
 Istutettava lehtipuu, 14 kpl  
 Istutettava havupuu, 3 kpl  
 Istutettavat pensaat

Säilytettävät puut ja istutukset, puu suojattava rakennusaikana

Poistettava puu  
 Nurmijäätikkö  
 Nummimurmellettava alue  
 Nukkupyykki  
 Kivihuhka  
 Sora  
 Seulanpääkiveys  
 Heikketekonurmi

**LÄM = Lämmitystolppa**  
 a0 Alueopastealuu  
 RO1 Roska-asialla  
 RO2 Roska-asialla  
 po Poilait  
 pl Postilaitteet  
 LT Lippukanto  
 PV1 Uusi valaisinjäykkä  
 PV2 Uusi polianvalaisin  
 sv Syyskatorvi  
 Reumakivi, betoni  
 Loppuitanteen korkeusasma  
 -16,00 Poistuva korkeusasma  
 Sadeveikavo  
 SVTK Sadeventilatorikatu  
 Lohkarekivituikkunuu, musta, kivien koko 5-30 kg. Ensisijaisesti käytetään purettavien tukunurmi kivien ja tontilla löytyviä kiviä.

Lumenlajittelyalueet n. 30 m²

**KUNNINKANKIJÄRJELMÄ**, muun välyt tai paikn nri.

**RUUSUTARHA** Muun yläosan alueen nri.

**(TERVEYDENTARHA)** Tontin osalta käytettävä esteetön.

65000 Rakennuskoos kerrosalaneliönä.

1900/2400 Merkintä osoittaa vaihtelevan rakennuskoouden. Enimmäinen luku on sallittu suurinrakennus, mikä pysäköinti osoitetaan pysäköintialueesta alle 300 m päähän. Toinen luku on sallittu suurinrakennus, mikä pysäköinti osoitetaan tontin rakennusalueen automaattisesti pysäköintirakennuksesta.

1050/pys1490 Merkintä osoittaa vaihtelevan rakennuskoouden. Enimmäinen luku on sallittu suurinrakennus, mikä pysäköinti osoitetaan pysäköintialueesta alle 300 m päähän. Toinen luku on sallittu suurinrakennus, mikä pysäköinti osoitetaan tontin rakennusalueen automaattisesti pysäköintirakennuksesta.

as10% Merkintä osoittaa, kuinka monta prosenttia rakennusalueella sallittua kerrosalasta saadaan käyttää asuinrakennuksiin varten.

ipa800 Alkuvaihe merkintä osoittaa, kuinka paljon tontilla sallittua kerrosalasta on rakennusalueella käytettävissä ilke- ja palvelutalona.

pys11650 Pysäköintialueen rakennuskooskerrosalaneliönä.

VI Roomalainen numero osoittaa rakennuksen, rakennuksen tai sen osan suunnitelmien mukaan.

u34 Murtokkuu roomalaisen numeron jäsessä osoittaa, kuinka suuri osan rakennuksen suunnitelmien mukaan alasta ulkona-tulla saa käyttää kerrosalaa laakettavaksi tilaksi.

y75% Rakennuksen jäsessä merkintä osoittaa enintään prosenttiosan osastoon määrän alustan kerroksen pinta-ala käyttää kerrosalaa laakettavaksi tilaksi. Sen ylipäissin ei saa rakentaa ulkoko.

eib-1 Varustelun kerroksen yläpuolella ei saa rakentaa tuloa. Kerroksessa olevien tilojen rakennuksen suunnitelmien mukaan alasta ulkona-tulla saa käyttää kerrosalaa laakettavaksi tilaksi.

vk Merkintä osoittaa, että kaupunkivien säilytys- ja kulkuväylien kohdalla vastustajan nappurimittoinen asuinrakennuskoos rakennusalueella saa enintään olla yhtä suuri kuin vastustajan oman tai suunnitelmien rakennuksen edellys sen alustan ja lähimmän asuinrakennuksen taakse suuntautu.

Rakennusalue Rakennusalue, jolle saa sijoittaa erityyppisen taajaa asumista.

Ohjeellinen rakennusalue, jolle saa sijoittaa talous- tai huoltarakennuksen.

Nuori osasto rakennusalueen, johon rakennus on rakennettu kivinä.

Yks-sis(5) Rakennusalueen jäsessä merkintä osoittaa, että kaikkien rakennuskoos rakennusalueella saa enintään olla yhtä suuri kuin vastustajan oman tai suunnitelmien rakennuksen edellys sen alustan ja lähimmän asuinrakennuksen taakse suuntautu.

Ohjeellinen rakennusalue, jolla voidaan sijoittaa yhdyntäalueella huolto palvelus rakennus ja talous.

Ulo. Ohjeellinen rakennusalue, jolla voidaan sijoittaa huolto palvelus rakennus ja talous.

Ulo. Ohjeellinen rakennusalue, jolla voidaan sijoittaa huolto palvelus rakennus ja talous.

Ohjeellinen rakennusalue, jolla voidaan sijoittaa huolto palvelus rakennus ja talous.

**ASEMAKAVANERINNÄT JA MAASÄYKSET:**

AL-7 Ajo-, leik- ja leikkokorttelin korttelialue. Tontilla on varattava leikkokorttelin korttelialue. Tontilla on varattava leikkokorttelin korttelialue. Tontilla on varattava leikkokorttelin korttelialue.

YS Sosiaalitoiminta ja leveydenhuolto palvelus rakennuksen korttelialue.

YSA-1 Sosiaalitoiminta, terveydenhuolto ja asumista palvelus rakennuksen korttelialue. Tontilla on varattava autopaikkoja merkintä osoittaa maata.

P-6 Palvelus rakennuksen korttelialue, jolle saadaan sijoittaa kulttuuripalvelus rakennus, leikkokorttelin korttelialue ja harjoitusalueita rakennusalueella.

YYTSA-1 Like- ja korttelirakennuksen sekä kulttuuritoiminta ja julkista palvelus rakennuksen korttelialue, jolle saadaan sijoittaa myös ympäristöbiotoon aiheuttamaton työtöissä sekä asuissa.

VP Puisto. Raitioasema: Puisto tulee rakentaa oltavaan huomioon ottaen sijainti ja maastollinen merkitys. Puiston saa sijoittaa vesialueen viikkoympäristön läheisyyteen.

Historeittialue ja kaupunkeittelu merkittävää puisto. Puiston kehittämisessä tulee ottaa huomioon alueen sijainti, maastollinen merkitys ja kulttuuriperintönsä arvoinen säilyminen.

Lähiympäristö.

Autopaikkojen korttelialue. Korttelialueen kautta saadaan sijainti ajoneuvon korttelialue.

Yhdyntäalueita huolto palvelus rakennuksen ja talous rakennuksen korttelialueella. Tontilla on varattava leikkokorttelin korttelialue. Tontilla on varattava leikkokorttelin korttelialue.

Vesialue.

Alue, jolla ympäristö säilytetään.

3 m kaava-alueen rajan ulkopuolella oleva viiva.

Korttelin, korttelin ja alueen raja.

Ohjeellinen alueen tai osa-alueen raja.

Pakkiväli osoittaa rajan sen puoleen johon merkintä osoittaa.

Kaupunginosa raja.

Kaupunginosa numeron.

Korttelin numero.

Sivun tonttien mukainen tontin raja ja numero.

Kadun, kaikkien tai puiston nimi.

Kadun rajan varti, jonka korkeus ei saa ylittää ajoneuvon korkeutta.

Alueen sisäisellä jätetuolla varattu alueen osa.

Ohjeellinen pohjapiirros.

Maanalaista pohjapiirros.

Maanalaista pohjapiirros.

Maanalaista pohjapiirros.

Alue, jolle saadaan maanalaista pysäköintitilan rakentaminen. Tontilla on varattava maanalaista pysäköintitilan rakentaminen. Tontilla on varattava maanalaista pysäköintitilan rakentaminen.

Merkintä osoittaa rakennusalueen maanalaista pysäköintitilan rakentamista varten. Merkintä osoittaa rakennusalueen maanalaista pysäköintitilan rakentamista varten.

Kadun alustan yhdyntäalueen läheisyydessä.

Alueen osa, jolle saa sijoittaa maanalaista pysäköintitilan rakentamista varten. Alueen osa, jolle saa sijoittaa maanalaista pysäköintitilan rakentamista varten.

Ohjeellinen leikki- ja leikkokorttelin varattu alueen osa.

Leikkokorttelin korttelialue.

Ohjeellinen korttelin korttelialue, joka on toteutettava erillisesti ja pysäköintitilan korttelialue.

Ajoneuvon korttelialue.

Ohjeellinen korttelin korttelialue, joka on toteutettava erillisesti ja pysäköintitilan korttelialue.

Alueen osa, jolle saa sijoittaa ajoneuvon korttelialueen rakentamista varten. Alueen osa, jolle saa sijoittaa ajoneuvon korttelialueen rakentamista varten.

Alueen osa, jolle saa sijoittaa ajoneuvon korttelialueen rakentamista varten. Alueen osa, jolle saa sijoittaa ajoneuvon korttelialueen rakentamista varten.

Alueen osa, jolle saa sijoittaa ajoneuvon korttelialueen rakentamista varten. Alueen osa, jolle saa sijoittaa ajoneuvon korttelialueen rakentamista varten.

Alueen osa, jolle saa sijoittaa ajoneuvon korttelialueen rakentamista varten. Alueen osa, jolle saa sijoittaa ajoneuvon korttelialueen rakentamista varten.

Alueen osa, jolle saa sijoittaa ajoneuvon korttelialueen rakentamista varten. Alueen osa, jolle saa sijoittaa ajoneuvon korttelialueen rakentamista varten.

Alueen osa, jolle saa sijoittaa ajoneuvon korttelialueen rakentamista varten. Alueen osa, jolle saa sijoittaa ajoneuvon korttelialueen rakentamista varten.

Alueen osa, jolle saa sijoittaa ajoneuvon korttelialueen rakentamista varten. Alueen osa, jolle saa sijoittaa ajoneuvon korttelialueen rakentamista varten.

Alueen osa, jolle saa sijoittaa ajoneuvon korttelialueen rakentamista varten. Alueen osa, jolle saa sijoittaa ajoneuvon korttelialueen rakentamista varten.

Alueen osa, jolle saa sijoittaa ajoneuvon korttelialueen rakentamista varten. Alueen osa, jolle saa sijoittaa ajoneuvon korttelialueen rakentamista varten.

Alueen osa, jolle saa sijoittaa ajoneuvon korttelialueen rakentamista varten. Alueen osa, jolle saa sijoittaa ajoneuvon korttelialueen rakentamista varten.

Alueen osa, jolle saa sijoittaa ajoneuvon korttelialueen rakentamista varten. Alueen osa, jolle saa sijoittaa ajoneuvon korttelialueen rakentamista varten.

Alueen osa, jolle saa sijoittaa ajoneuvon korttelialueen rakentamista varten. Alueen osa, jolle saa sijoittaa ajoneuvon korttelialueen rakentamista varten.

Alueen osa, jolle saa sijoittaa ajoneuvon korttelialueen rakentamista varten. Alueen osa, jolle saa sijoittaa ajoneuvon korttelialueen rakentamista varten.

Alueen osa, jolle saa sijoittaa ajoneuvon korttelialueen rakentamista varten. Alueen osa, jolle saa sijoittaa ajoneuvon korttelialueen rakentamista varten.

Alueen osa, jolle saa sijoittaa ajoneuvon korttelialueen rakentamista varten. Alueen osa, jolle saa sijoittaa ajoneuvon korttelialueen rakentamista varten.

Alueen osa, jolle saa sijoittaa ajoneuvon korttelialueen rakentamista varten. Alueen osa, jolle saa sijoittaa ajoneuvon korttelialueen rakentamista varten.

Alueen osa, jolle saa sijoittaa ajoneuvon korttelialueen rakentamista varten. Alueen osa, jolle saa sijoittaa ajoneuvon korttelialueen rakentamista varten.

Alueen osa, jolle saa sijoittaa ajoneuvon korttelialueen rakentamista varten. Alueen osa, jolle saa sijoittaa ajoneuvon korttelialueen rakentamista varten.

Alueella on kinnittettävä erityistä huomiota rakennuksen ja pihavien leikkokorttelin korttelialueen rakentamiseen ja pihavien leikkokorttelin korttelialueen rakentamiseen. Alueella on kinnittettävä erityistä huomiota rakennuksen ja pihavien leikkokorttelin korttelialueen rakentamiseen.

Tontilla on varattava maanalaista pysäköintitilan rakentamista varten. Tontilla on varattava maanalaista pysäköintitilan rakentamista varten.

Tontilla on varattava maanalaista pysäköintitilan rakentamista varten. Tontilla on varattava maanalaista pysäköintitilan rakentamista varten.

Tontilla on varattava maanalaista pysäköintitilan rakentamista varten. Tontilla on varattava maanalaista pysäköintitilan rakentamista varten.

Tontilla on varattava maanalaista pysäköintitilan rakentamista varten. Tontilla on varattava maanalaista pysäköintitilan rakentamista varten.

Tontilla on varattava maanalaista pysäköintitilan rakentamista varten. Tontilla on varattava maanalaista pysäköintitilan rakentamista varten.

Tontilla on varattava maanalaista pysäköintitilan rakentamista varten. Tontilla on varattava maanalaista pysäköintitilan rakentamista varten.

Tontilla on varattava maanalaista pysäköintitilan rakentamista varten. Tontilla on varattava maanalaista pysäköintitilan rakentamista varten.

Tontilla on varattava maanalaista pysäköintitilan rakentamista varten. Tontilla on varattava maanalaista pysäköintitilan rakentamista varten.

Tontilla on varattava maanalaista pysäköintitilan rakentamista varten. Tontilla on varattava maanalaista pysäköintitilan rakentamista varten.

Tontilla on varattava maanalaista pysäköintitilan rakentamista varten. Tontilla on varattava maanalaista pysäköintitilan rakentamista varten.

Tontilla on varattava maanalaista pysäköintitilan rakentamista varten. Tontilla on varattava maanalaista pysäköintitilan rakentamista varten.

Tontilla on varattava maanalaista pysäköintitilan rakentamista varten. Tontilla on varattava maanalaista pysäköintitilan rakentamista varten.

Tontilla on varattava maanalaista pysäköintitilan rakentamista varten. Tontilla on varattava maanalaista pysäköintitilan rakentamista varten.

Tontilla on varattava maanalaista pysäköintitilan rakentamista varten. Tontilla on varattava maanalaista pysäköintitilan rakentamista varten.

Tontilla on varattava maanalaista pysäköintitilan rakentamista varten. Tontilla on varattava maanalaista pysäköintitilan rakentamista varten.

Tontilla on varattava maanalaista pysäköintitilan rakentamista varten. Tontilla on varattava maanalaista pysäköintitilan rakentamista varten.

Tontilla on varattava maanalaista pysäköintitilan rakentamista varten. Tontilla on varattava maanalaista pysäköintitilan rakentamista varten.

Tontilla on varattava maanalaista pysäköintitilan rakentamista varten. Tontilla on varattava maanalaista pysäköintitilan rakentamista varten.

Tontilla on varattava maanalaista pysäköintitilan rakentamista varten. Tontilla on varattava maanalaista pysäköintitilan rakentamista varten.

Tontilla on varattava maanalaista pysäköintitilan rakentamista varten. Tontilla on varattava maanalaista pysäköintitilan rakentamista varten.

Tontilla on varattava maanalaista pysäköintitilan rakentamista varten. Tontilla on varattava maanalaista pysäköintitilan rakentamista varten.

Tontilla on varattava maanalaista pysäköintitilan rakentamista varten. Tontilla on varattava maanalaista pysäköintitilan rakentamista varten.

Tontilla on varattava maanalaista pysäköintitilan rakentamista varten. Tontilla on varattava maanalaista pysäköintitilan rakentamista varten.

Tontilla on varattava maanalaista pysäköintitilan rakentamista varten. Tontilla on varattava maanalaista pysäköintitilan rakentamista varten.

Tontilla on varattava maanalaista pysäköintitilan rakentamista varten. Tontilla on varattava maanalaista pysäköintitilan rakentamista varten.

Tontilla on varattava maanalaista pysäköintitilan rakentamista varten. Tontilla on varattava maanalaista pysäköintitilan rakentamista varten.

**Tontin 652-6 rakennusohje:**  
 Tontilla on toteutettava leikkokorttelin korttelialue, joka on toteutettava erillisesti ja pysäköintitilan korttelialue.

**Maanalaista pohjapiirros:**  
 Maanalaista pohjapiirros korttelialueella ja maanalaista pohjapiirros korttelialueella.

**Maanalaista pohjapiirros:**  
 Maanalaista pohjapiirros korttelialueella ja maanalaista pohjapiirros korttelialueella.

**Maanalaista pohjapiirros:**  
 Maanalaista pohjapiirros korttelialueella ja maanalaista pohjapiirros korttelialueella.

**Maanalaista pohjapiirros:**  
 Maanalaista pohjapiirros korttelialueella ja maanalaista pohjapiirros korttelialueella.

**Maanalaista pohjapiirros:**  
 Maanalaista pohjapiirros korttelialueella ja maanalaista pohjapiirros korttelialueella.

**Maanalaista pohjapiirros:**  
 Maanalaista pohjapiirros korttelialueella ja maanalaista pohjapiirros korttelialueella.

**Maanalaista pohjapiirros:**  
 Maanalaista pohjapiirros korttelialueella ja maanalaista pohjapiirros korttelialueella.

**Maanalaista pohjapiirros:**  
 Maanalaista pohjapiirros korttelialueella ja maanalaista pohjapiirros korttelialueella.

**Maanalaista pohjapiirros:**  
 Maanalaista pohjapiirros korttelialueella ja maanalaista pohjapiirros korttelialueella.

**Maanalaista pohjapiirros:**  
 Maanalaista pohjapiirros korttelialueella ja maanalaista pohjapiirros korttelialueella.

**Maanalaista pohjapiirros:**  
 Maanalaista pohjapiirros korttelialueella ja maanalaista pohjapiirros korttelialueella.

**Maanalaista pohjapiirros:**  
 Maanalaista pohjapiirros korttelialueella ja maanalaista pohjapiirros korttelialueella.

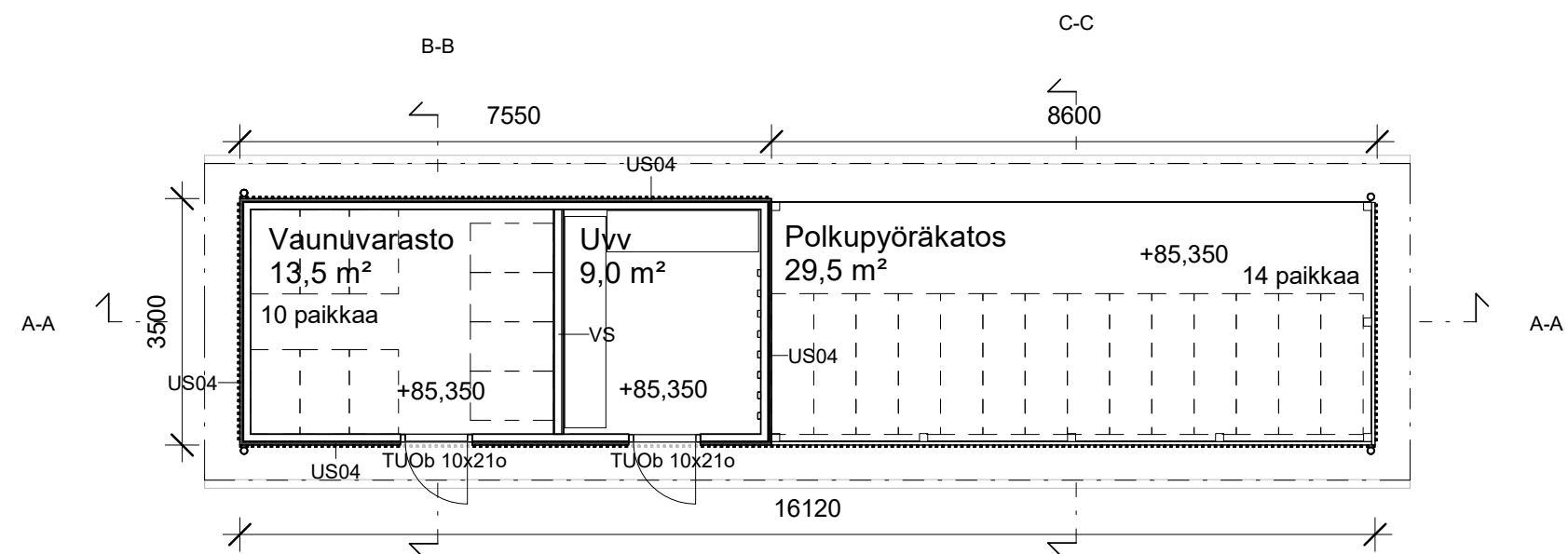
**Maanalaista pohjapiirros:**  
 Maanalaista pohjapiirros korttelialueella ja maanalaista pohjapiirros korttelialueella.

**Maanalaista pohjapiirros:**  
 Maanalaista pohjapiirros korttelialueella ja maanalaista pohjapiirros korttelialueella.

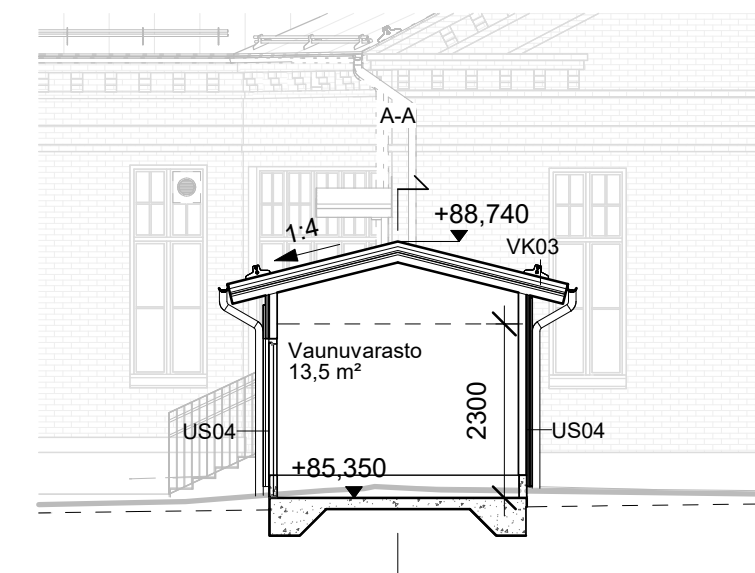
**Maanalaista pohjapiirros:**  
 Maanalaista pohjapiirros korttelialueella ja maanalaista pohjapiirros korttelialueella.

**Maanalaista pohjapiirros:**  
 Maanalaista

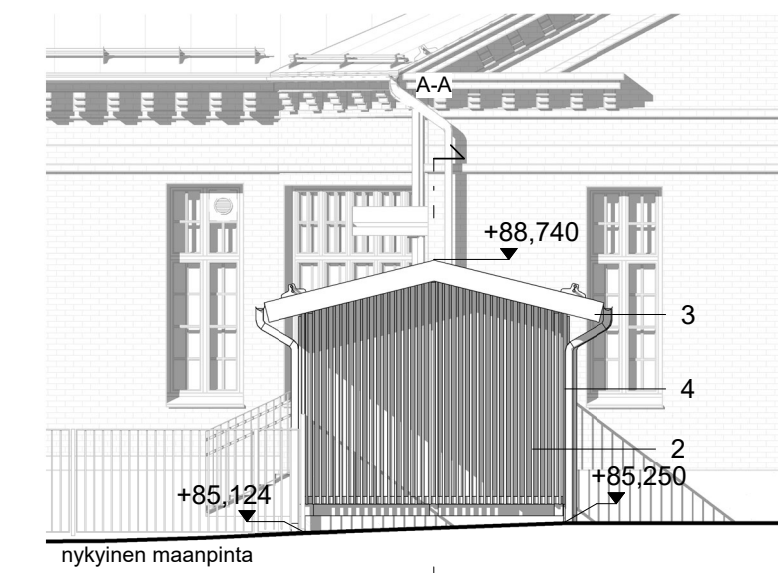




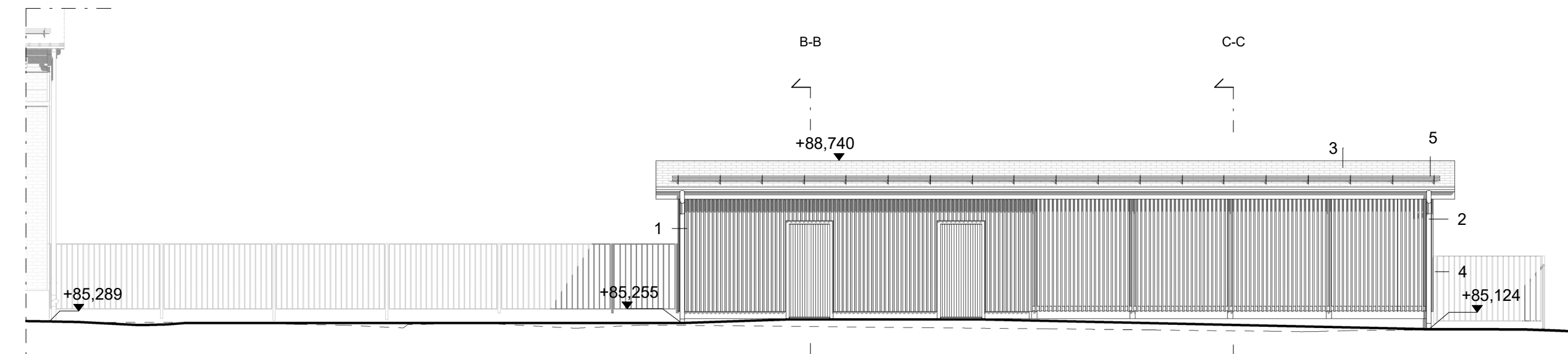
Pohjapiirustus 1 : 100



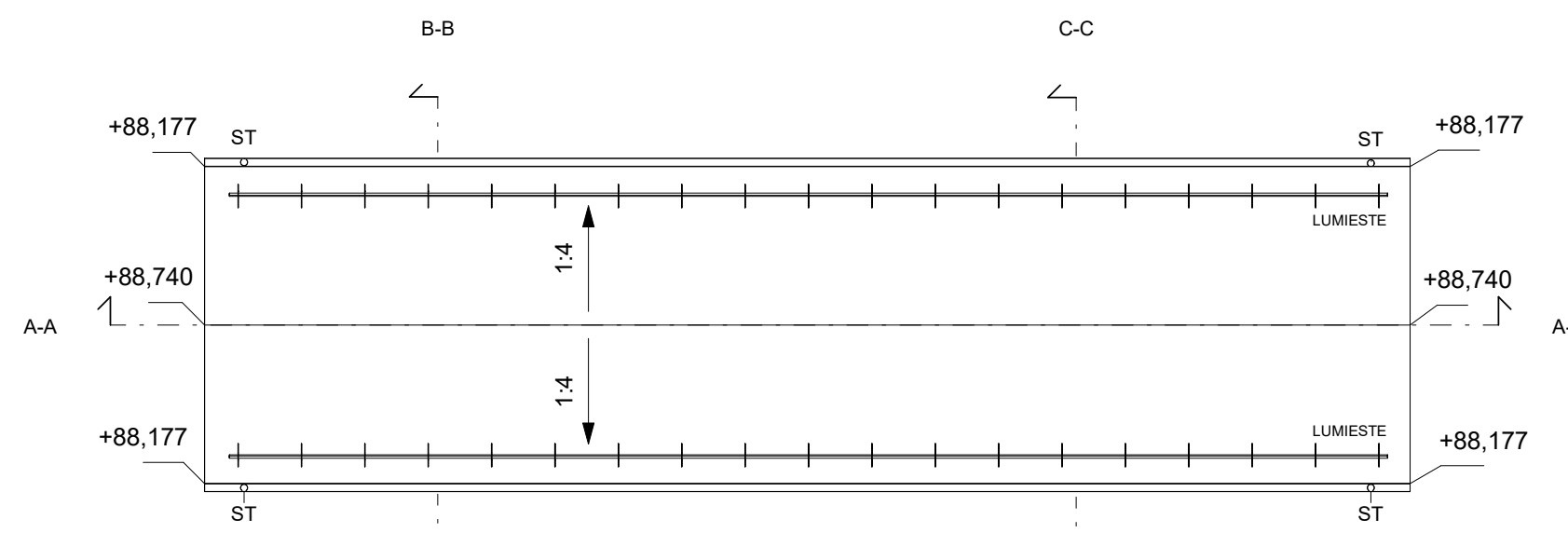
Leikkaus B-B 1 : 100



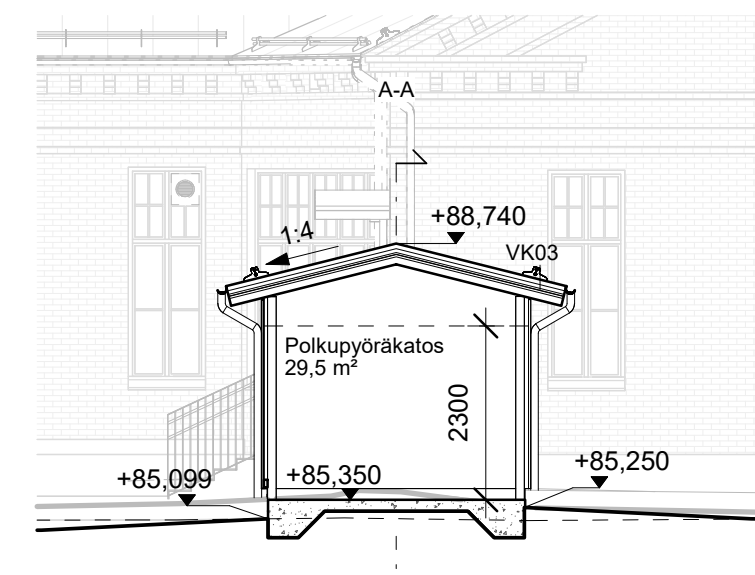
Julkisivu itään 1 : 100



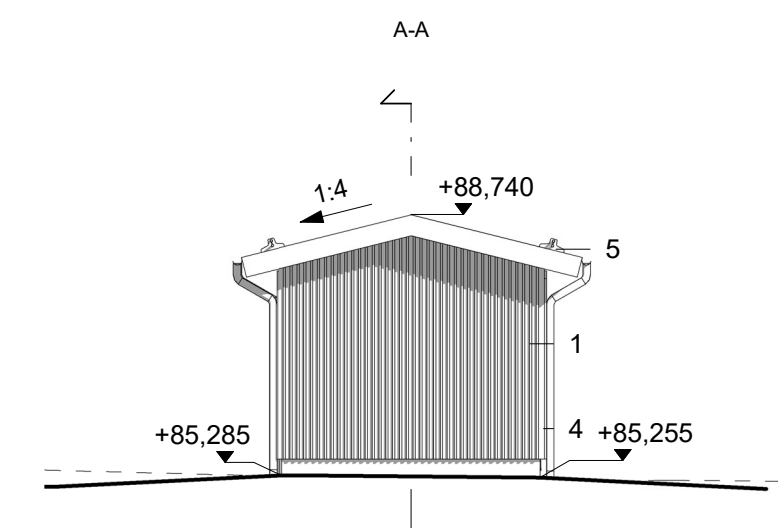
Julkisivu etelään 1 : 100



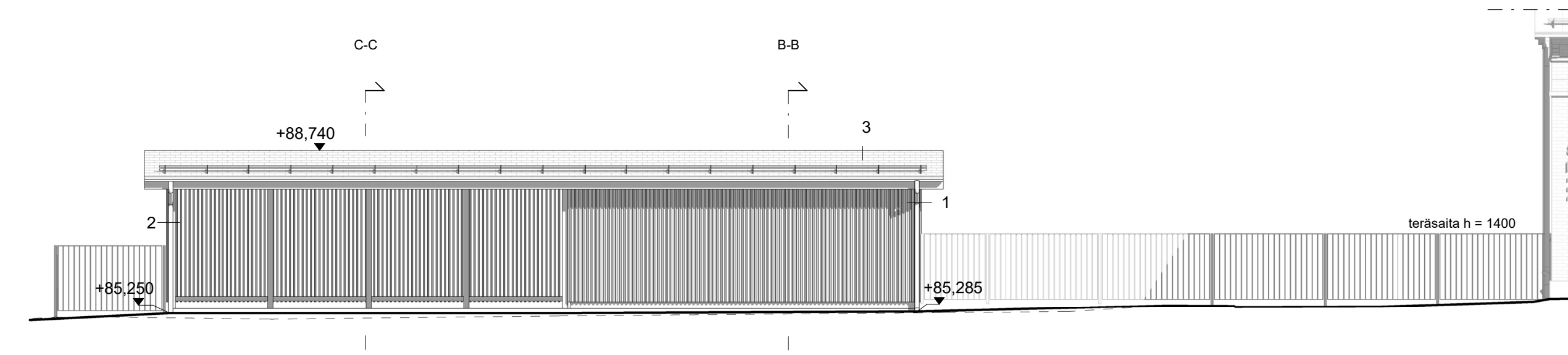
Vesikatto 1 : 100



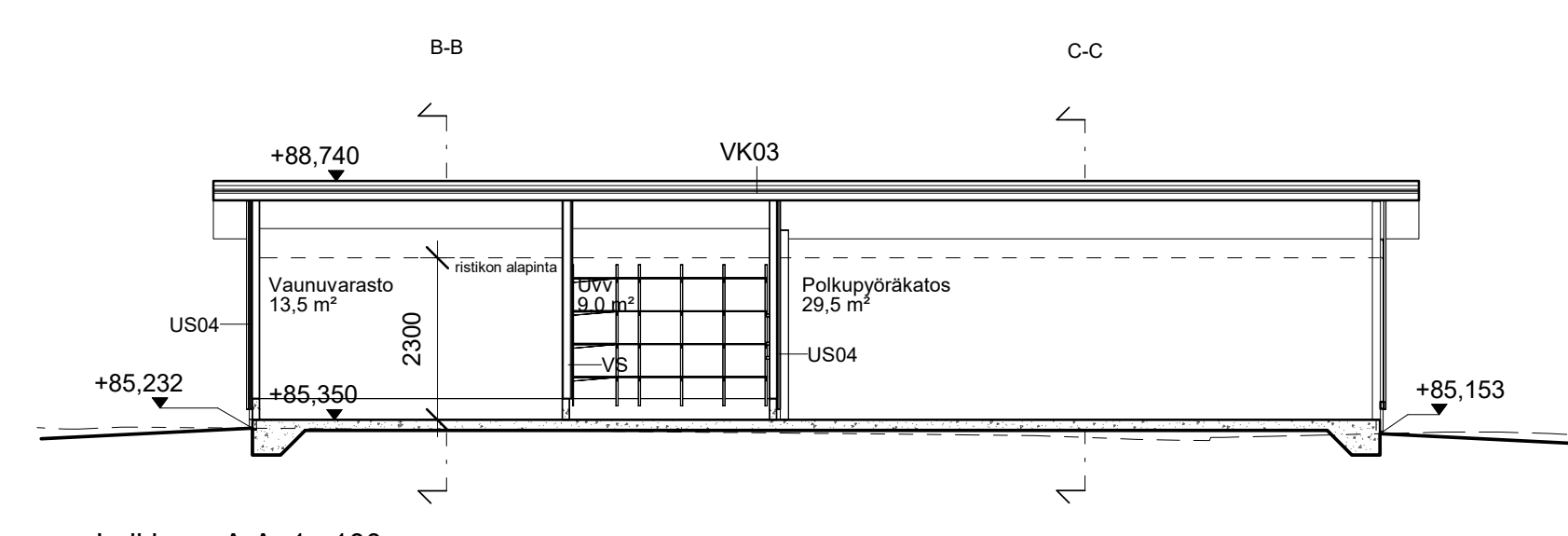
Leikkaus C-C 1 : 100



Julkisivu länteen 1 : 100



Julkisivu pohjoiseen 1 : 100



Leikkaus A-A 1 : 100

**US04 Piharakennuksen ulkoseinä vleysä**

30 mm Peiterimalauditus käsittelemätön, ARK-suunnitelmien mukaisesti  
 44 mm Ristiinkoolaus 2x22x100mm k600  
 12 mm Julkisivukäyttöön soveltuva tuulensuojalevy  
 98 mm Kantava puurunko C24 48x98 k600  
 Pintamateriaali ARK-suunnitelmien mukaan

**VK03 Vesikattorakenne vleysä, piharak.**

50 mm Lukkiutuva savitiilikate, väritys ARK-suunnitelmien mukaan  
 22 mm Ruoteet 50x50mm, k340..360 katon kaltevuuden mukaan  
 28 mm Tuuletusrimat 22x50mm  
 Uusi TL2-luokan karkeapintainen kumibitumialuskatekermi RAK-suunnitelmien mukaan  
 Aluslaudoitus, raakaponttilaata 26x95 RAK-suunnitelmien mukaan  
 25 mm Tehdasvalmistainen NR-ristikko, ristikkosuunnitelmien mukaan  
 22 mm Vinolaudoitus, jäykistävä 25x100 k400 45° kulmassa RAK-suunnitelmien mukaan  
 Koolaus 22x100 k600  
 Pintamateriaali ARK-suunnitelmien mukaan

**Julkisivumateriaalit**

1. Peiterimalauditus käsittelemätön
2. Rimoiitus käsittelemätön
3. Savitiilikate, savitiilienpunainen
4. Pinnoitettu teräs, kuparin ruskea RAL 8004
5. Kuumasinkitty teräs, pulverimaattattu, kuparin ruskea RAL 8004

Tunnus	Päiväys	Muutos	Tekijä
--------	---------	--------	--------

Kaupunginosa / Kylä	Kortteli / Tila	Tontti / Rno	Viranomaisen merkintöjä
122	652	1	
Rakennustunnus	Pääpiirustus		
36	N2000		
Rakennuslajin nimi	Tasokoordinaattijärjestelmä	Korkeusjärjestelmä	
MUUTOS	PÄÄPIIRUSTUS	N2000	
Rakennuskohde	Piirustuksen sisältö	Mittakaava	
Hatanpään Jukola	Piharakennus	1 : 100	
Gauffininkatu 8 33900 Tampere	Suunnitteluala	Työnumero	Piirustusnumero
	ARK	272	12
	Pvm	Hyv.	
	23.02.2024		
<b>KONTUKOSKI</b>	Arkkitehdit Kontukoski Oy Finlaysoninkuja 9, 33210 Tampere www.kontukoski.fi	Petri Kontukoski, arkkitehti SAFA	



