

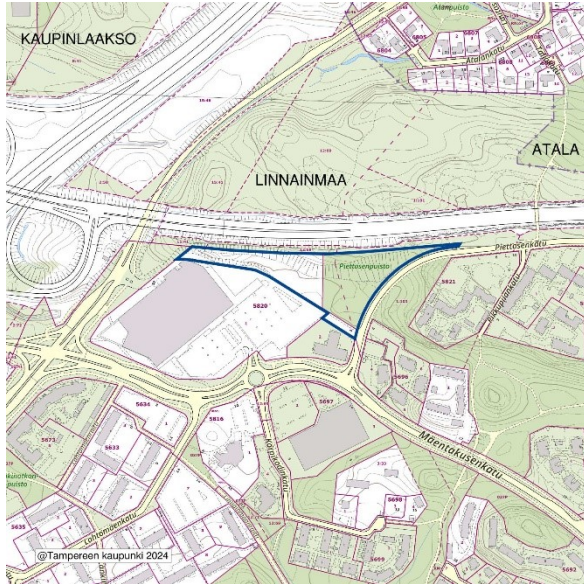
Asemakaavan muutoksen osallistumis- ja arviointisuunnitelma

Linnainmaa, uusi katuyhteys, asemakaava nro 8982

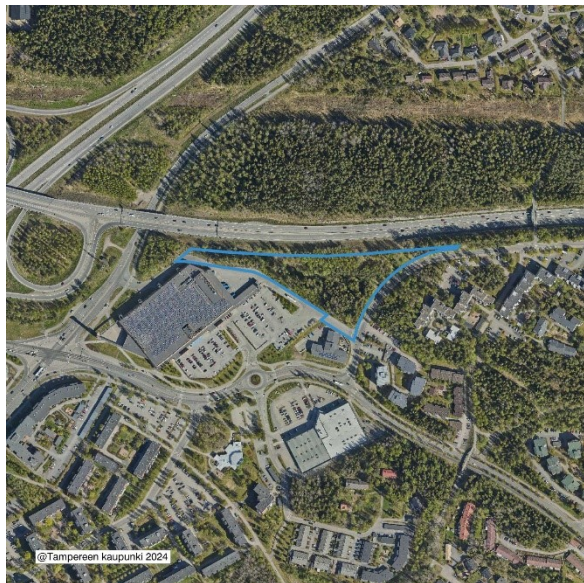
2.5.2024

Diaarinumero TRE: 8076/10.02.01/2022

Maankäyttö- ja rakennuslaki 63§



Suunnittelualan rajausta virastokartalla.



Suunnittelualan rajausta ilmakuvassa.

Kaavan suunnittelualaue

Suunnittelualaue sijaitsee Linnainmaan kaupunginosassa noin 7 km itään keskustasta. Se rajautuu pohjoisessa Lahdentiehen (Valtatie 12), idässä Piettasenkatuun, etelässä Keskon päivittäistavarakaupan suuryksikköön (Citymarket) ja lännessä Aitolahdentien katualaueeseen. Suunnittelualan pinta-ala on noin 1,5 ha ja se käsittää osan nykyisestä korttelista 5820. Suunnittelualaueelle sijoittuu nykyisin kaupan pysäköinnin ja tavaraliikenteen sisäinen ajoyste sekä pienialainen kuvio sekapuustoa osin rinteisessä valtatie 12:n vastaisessa maastossa Piettasenpuiston (VL) alueella.

Maanomistus

Suunnittelualaue on kokonaisuudessaan kaupungin omistuksessa.

Tavoitteet

Asemakaavamuutoksen tavoitteena on mahdollistaa uuden katuyhteyden rakentaminen Aitolahdentien ja Piettasenkadun välille. Tämä mahdollistaa sujuvat ja turvalliset katuyhteydet, jotka huomioivat auto- ja joukkoliikenteen sekä jalankulku- ja pyöräliikenteen tarpeet Linnainmaan keskustassa tilanteessa, jossa raitiotie ja linja-autoliikenteen vaihtopysäkki Mäentakusenkadulla on toiminnassa. Lisäksi tavoitteena on alueella tunnistettujen luontoarvojen turvaaminen ja säilyminen.

Lähtökohdat

Asemakaavalla toteutetaan ylempien kaavatasojen ja tehtyjen suunnitelmien tavoitteita.

Maakuntakaava

Maakuntakaavassa kyseinen alue on osoitettu keskustatoimintojen alueeksi (C).

Maakuntakaava 2040:

tieto.pirkanmaa.fi/kartat/

Yleiskaava

Alueen yleiskaavatilanne muodostuu lainvoimaisista Kantakaupungin yleiskaavasta 2040 ja Kantakaupungin vaiheyleiskaavasta – valtuustokausi 2017-2021. Yleiskaavassa kyseinen alue on osoitettu keskustatoimintojen alueeksi (C). Tampereen kantakaupungin yleiskaava 2040 liitekartalla 2 (Viherympäristö ja vapaa-ajan palvelut) kaava-alueelle on merkitty ohjeellinen ekologinen yhteys.

Piettasenpuisto ja sen itäpuoleinen viherkaistale ovat osa ohjeellista ekologista yhteyttä sekä lahokaviosammalen ydinaluetta. Kyseiset alueet soveltuvat myös liito-oravalle vähintään kulkuyhteytenä.

<https://kartat.tampere.fi/yleiskaavayhdistelmampdfkartat>

Kantakaupungin vaiheyleiskaava - valtuustokausi 2021-2025 on tullut vireille 7.3.2022:

<https://www.tampere.fi/vaiheyleiskaava2021-2025>

Asemakaava

Suunnittelualaueella on voimassa asemakaava nro 7844 (vahvistettu 24.10.2007), jossa suunnittelualaue on liikerakennusten korttelialuetta (KM) ja lähivirkistysaluetta (VL).

Ajantasa-asemakaava:

www.tampere.fi/ajantasa-asemakaava.

Pirkkala-Linnainmaa -raitiotien hankesuunnitelma

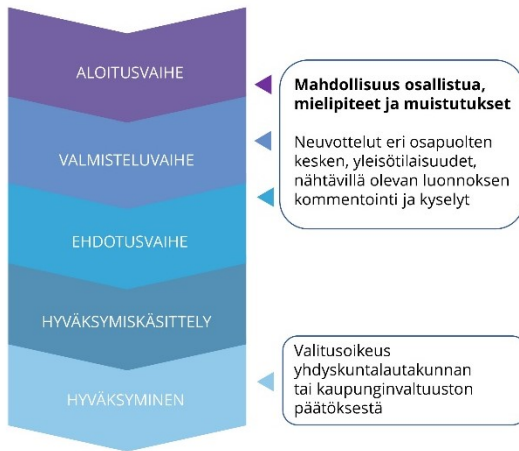
Pirkkala-Linnainmaa raitiotien hankesuunnitelma on Pirkkalan kuntakeskuksesta, Suupan pysäkiltä, Tampereen Linnainmaan vaihtopysäkille laadittu tekninen suunnitelma, joka sisältää kattavan vaikutusten arvioinnin ja hankearvioinnin hyötykustannuslaskelmineen. Hankesuunnitelman perusteella Tampereen ja Pirkkalan kunnanvaltuustot päättivät toteutussuunnitteluun ryhtymisestä keväällä 2023.

Hankesuunnitelmassa on Linnainmaan liikennejärjestelmän toimivuuden takaamiseksi esitetty uutta katuyhteyttä Aitolahdentien ja Piettasenkadun välille.

Tampereen Ratikan Pirkkala–Linnainmaa -allianssi

Raitiotien jatkolinjojen suunnitteluun kohti Linnainmaata ja Pirkkalaa on muodostettu allianssi syksyllä 2023. Allianssi tarkentaa hankesuunnitelmia kohti toteutussuunnitelmia. Tavoitteena on, että Pirkkalan ja Tampereen valtuustot voivat lokakuussa 2024 päättää toteutussuunnittelun tulosten pohjalta raitiotien rakentamisesta, rakentamisen laajuudesta ja mahdollisesta raitiotieradan vaiheittaisesta toteuttamisesta.

Asemakaavoituksen vaiheet



Osallistumis- ja vuorovaikutusmenettelyt

Mielipiteet ja muistutukset voi jättää kohdan tiedottaminen ja yhteystiedot mukaisesti.

- Vireilletulo, osallistumis- ja arviointisuunnitelma sekä valmisteluaineisto kuulutetaan nähtäville 2.5.-23.5.2024. Mielipiteet ja lausunnot, tarvittaessa viranomaisneuvottelu.
- Asemakaavaehdotuksen käsittely. Yhdyskuntalautakunta päättää ehdotuksen nähtäville asettamisesta, kuulutus ja nähtävilletulo. Muistutukset ja viranomaislausunnot.
- Asemakaavan hyväksyy yhdyskuntalautakunta. Muutoksenhakumahdollisuus.

Selvitykset ja suunnitelmat

Asemakaavan yhteydessä laaditaan ainakin seuraavat selvitykset ja suunnitelmat:

- Liito-oravaselvitys sekä luontoarvojen yleiskuvaus
- Liikenteelliset toimivuustarkastelut ja simuloinnit
- Katusuunnitelmat

Vaikutuksia arvioidaan maankäyttö- ja rakennusasetuksen mukaan (MRA 1§)

- Ihmisten elinoloihin ja elinympäristöön
- Maa- ja kallioperään, veteen, ilmaan ja ilmastoon
- Kasvi- ja eläinlajeihin, luonnon monimuotoisuuteen ja luonnonvaroihin
- Alue- ja yhdyskuntarakenteeseen, yhdyskunta- ja energiatalouteen sekä liikenteeseen
- Kaupunkikuvaan, maisemaan, kulttuuriperintöön ja rakennettuun ympäristöön
- Elinkeinoelämän toimivan kilpailun kehittymiseen.

Lisäksi arvioidaan kaupungin oman linjauksen mukaisesti yritysvaikutukset. Vaikutukset arvioidaan kaavan laatimisen yhteydessä ja ne kirjataan asemakaavaselostukseen.

Osalliset

- Kesko Oyj
- Kiinteistöjen omistajat ja asukkaat (lähialue)
- Kaupungin eri viranomaiset, toimialat ja liikelaitokset, esim. Tampereen seudun joukkoliikenne
- Tampereen Raitiotie Oy
- Pirkanmaan pelastuslaitos
- Pirkanmaan elinkeino-, liikenne- ja ympäristökeskus (ELY-keskus)
- Pirkanmaan liitto
- Muut ilmoituksensa mukaan

Tiedottaminen ja yhteystiedot

Aineistojen nähtävillä pidosta tiedotetaan kuulutuksilla, jotka julkaistaan Aamulehdessä, kaupungin virallisella ilmoitustaululla (Tampereen palvelupiste, os. Frenckellinaukio 2 B) ja kaupungin internet-sivuilla osoitteessa:

www.tampere.fi/ilmoitustaulu

Nähtävillä olevaan kaava-aineistoon voi tutustua Tampereen palvelupisteellä, os. Frenckellinaukio 2 B. Aineisto on lisäksi nähtävillä kaavoituksen internetsivuilla osoitteessa:

www.tampere.fi/kaavat/8982

Mielipiteet, muistutukset ja lausunnot

Tampereen kaupunki, Kirjaamo, PL 487, 33101 Tampere.

Käyntiosoite: Frenckellinaukio 2 B, Tampere.

Sähköpostiosoite: kirjaamo@tampere.fi

Kaavan laatija

Tampereen kaupunki

Kaupunkiympäristön suunnittelu

Asemakaavoitus

Asiaa hoitaa

kaavoitusarkkitehti Pekko Sangi

Puh. 040 350 5725

etunimi.sukunimi@tampere.fi