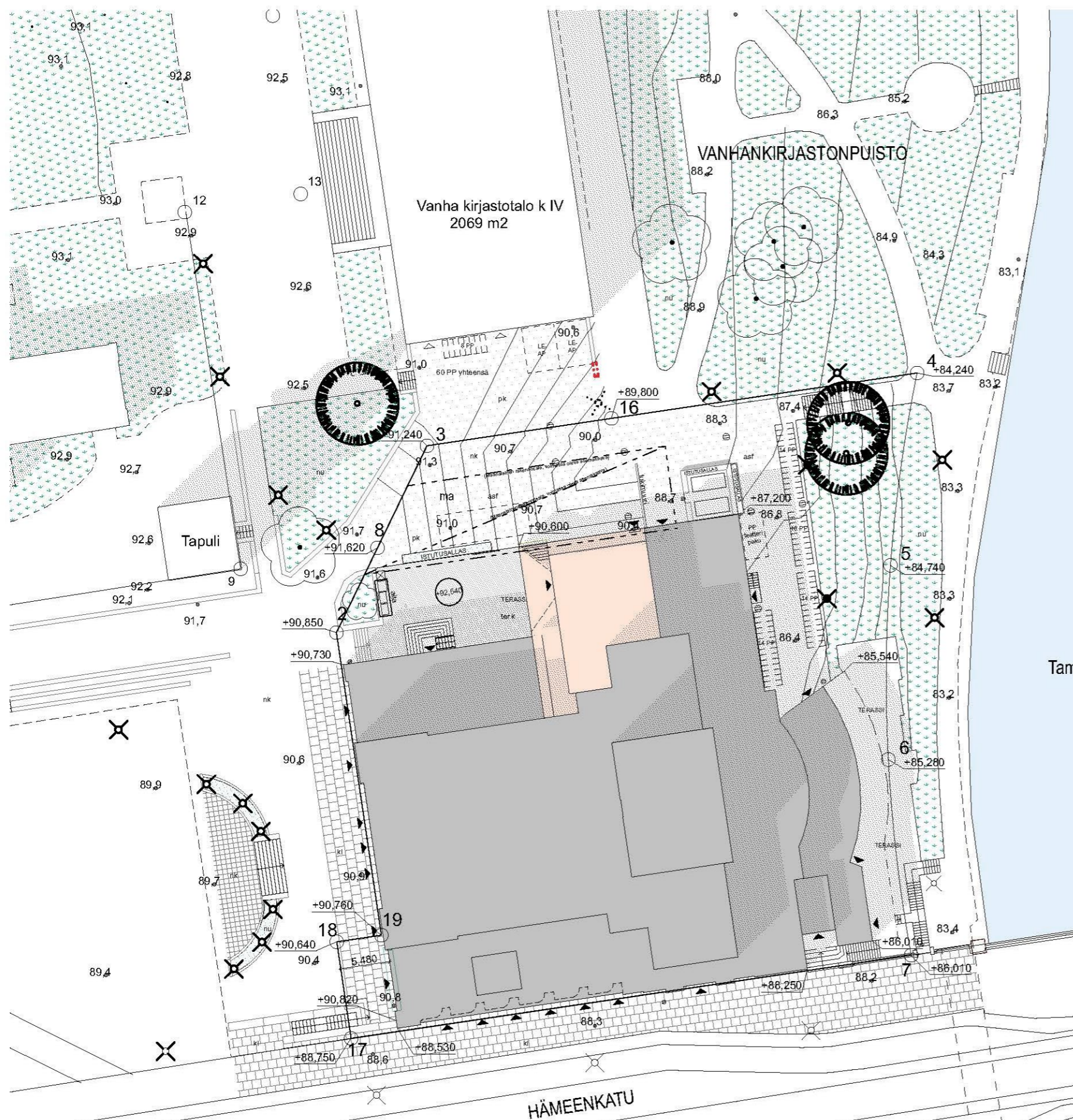


TAMPEREEN TEATTERI  
PERUSKORJAUS JA LAAJENNUS  
VIITESUUNNITELMA 12.4.2024



Nykyisen asemakaavan rakennusoikeus, merkintä 8500-mat 1600.

Rakennusoikeus 8500 ka-m2 tontilla riittää jolloin kokonais-rakennusoikeutta ei tarvita lisää. Haetaan mahdollisuutta rakentaa n. 450 ka-m2 maan päälle viitesuunnitelman mukaiseen paikkaan ja maanalaisen tilojen rakennusalan vähäistä siirtoa.

#### Asemakaava

Tontilla on voimassa oleva asemakaava vuodelta 1986. Siinä teatterirakennus on suojeltu asemaavamerkinnällä sr-11. Asemakaavassa on osoitettu maanalaista rakennus-alaa muttei maanpäällistä rakennusoikeutta. Maanpäällinen rakennusoikeus vaatii tontille asemakaavamuutoksen. Hankkeessa on tehty asemakaavamuutoshakemus, (diaarinumero on TRE:7659/10.02.01/2022). Tavoitteena on että haetaan rakennus-lupaa asemakaavamuutoksen kanssa yhtenäisillä asiakirjoilla, jolloin toteuttaminen vanhan rakennuksen sisällä voidaan aloittaa kerrosalaa lisäämättömillä töillä ennen asemakaavan lainvoimaisuutta.

#### KERROSALA

- Säilyvä osa (Teatteri) 5443 ka-m2
  - Muutosalueen ulkopuolinen osa (liiketilat) 1366 ka-m2
  - Laajennukset 506 ka-m2
  - Maanalaisen laajennuksen optio 469 ka-m2
- Kerrosala yhteensä 7763 ka-m2.

#### BRUTTOALA

- Säilyvä osa (Teatteri) 6083 brm2
  - Muutosalueen ulkopuolinen osa (liiketilat) 1408 brm2
  - Laajennukset 507 brm2
  - Maanalaisen laajennuksen optio 448 brm2
- Brutto-ala yhteensä 8467 brm2.

#### TILAVUUS

- Säilyvä osa 28 200 m3
  - Muutosalueen ulkopuolinen osa (liiketilat) 5 220 m3
  - Laajennukset 3650 m3
- Tilavuus yhteensä 37 070 m3.

Rakennuksen pääkäyttötarkoitus on 0710 Teatterit, musiikki- ja kongressitalot. (Rakennusluokitus 2018, Tilastokeskus).

Rakennuksen kerrosluokitus on 6.  
Rakennuksen paloluokka on P1.  
Sisäilmastoluokka: S2

#### Autopaikat, polkupyöräpysäköinti

Tontille ei toteuteta autopaikkoja. Polkupyöräpysäköinti kesäterassin vieressä rakennuksen itäisellä julkisivulla.

#### Jätehuolto

Kiinteistön nykyinen jätehuolto syväkeräysastioissa rakennuksen pohjoispuolella.

- Syväkeräys Teatteri 10 m3
  - Syväkeräys Liiketilat 15 m3 (Tillikan huollon edustalla)
- Yhteensä 25m3

Nykyiset syväkeräyspisteet puretaan.

#### Uusi maisemoitu jätekeräys:

- Jätehuone Teatteri 4 m3
  - Maisemoitu syväkeräys 22 m3
- Yhteensä 26 m3

#### Vss-tila

Koska rakennuksessa on edellisessä peruskorjauksen rakennusluvassa vaadittu väestönsuoja vaaditaan peruskorjattavan väestönsuojan saattaminen edellisen rakennusluvassa mukaiseen, nykymääräykset täyttävään tasoon myös rakennusta peruskorjattaessa. Nykyinen VSS-tila voidaan kompensoida uudella S1-luokan VSS-tilalla, jonka suojatila vaatimus voidaan laskea kerrosalan mukaan. Uusi S1-luokan väestönsuojan toteutetaan kerrosala perusteisesti maanalaiseen lavastevarastoon.

ASEMAPIIRUSTUS 1/550

TAMPEREEN TEATTERI  
PERUSKORJAUS JA LAAJENNUS  
VIITESUUNNITELMA 12.4.2024



LEIKKAUSPERIAATE VIITESUUNNITELMA 1/250

TAMPEREEN TEATTERI  
PERUSKORJAUS JA LAAJENNUS  
VIITESUUNNITELMA 12.4.2024

PERUSKORJATTAVA OSA  
Julkisivumateriaalit ja -sävyt

LAAJENNUS  
Julkisivumateriaalit ja -sävyt:

- Vesikatto
  - Saumattu kuparipelti, patinoitu.
  - Räystäspelti, kupari, patinoitu.
  - Vesikouru, patinoitu kupari tai patinoitun kuparin sävyyn käsitelty teräs.
  - Syöksytörvi, patinoitu kupari tai patinoitun kuparin sävyyn käsitelty teräs.
  - Verhoiltu LVIS-laite, kupari tai kuparin sävyyn käsitelty teräspelti, patinoitu.
  - Kattosilta kuparin sävyyn käsitelty teräs, patinoitu.
- Ulkoseinä
  - Paikalla voimakkaasti rapattu betonielementti.
  - Teräslevy, kupari, patinoitu.
  - Teräslevy, perferoitu kupari, patinoitu.
- Julkisivu rakennusosa tai varuste.
  - Tulo-/poistoilmasäleikkö, kupari tai kuparin sävyyn käsitelty teräs, patinoitu.
  - Verho, kupari tai kuparin sävyyn käsitelty teräs, patinoitu.
  - Kuormaustiiviste (Mesvac Oy), kuormaustiiviste tuote sivuiltaan verhoetaan patinoitulla kuparilevyllä (5mm).
  - Törmäysuoja, kumi
  - Huoltoportas, kuparin sävyyn käsitelty teräs
- Ovet
  - Taite ulko-ovi, kupari verhous
  - Lasi ulko-ovi, lasit kirkkaat, karmit yms., patinoitu kupari tai patinoitun kuparin sävyyn käsitelty teräspelti
  - Umpi ulko-ovi, patinoitu kupari tai patinoitun kuparin sävyyn käsitelty teräspelti
- Ikkunat
  - Ikkuna, lasit kirkkaat, karmit vesipellit ja kehykset patinoitun kuparin sävyyn käsitelty teräspelti.
  - Savunpoisto-ikkuna, lasit kirkkaat, karmit vesipellit ja kehykset. kuparin sävyyn käsitelty teräspelti
- Maantason rakennusosat
  - Teräspinnakaide, käsitelty patinoitun kuparin sävyyn.
  - Istutuslaatikko, kupari tai kuparin sävyyn käsitelty teräs, patinoitu.
  - Portas, paikalla valettu betoni, käsityönä patinoitu/pinnoitettu.

- Vesikatto
  - Saumattu kuparipelti, vanha.
  - Räystäspelti, kupari, vanha.
  - Vesikouru, kupari, vanha.
  - Syöksytörvi, kupari, vanha.
  - Verhoiltu LVIS-laite, kupari tai kuparin sävyyn käsitelty teräs, vanha.
  - Savupiippu, verhoiltu kupari tai rapattu vaaleankeltainen, vanha.
  - Uusi verhoiltu LVIS-laite, patinoitu kupari tai patinoitun kuparin sävyyn käsitelty teräspelti.
  - Uusi kattosilta, patinoitun kuparin sävyyn käsitelty teräs, uusi.
  - Uusi lipputanko, lujitemuovi, valkoinen.
- Ulkoseinä
  - Tiilimuraus, rapattu vaaleankeltainen, vanha.
  - Tiilimuraus, rapattu valkoinen, vanha.
  - Lohkottu luonnonkivi, vaaleanharmaa, vanha.
  - Kuparipelti, vanha.
  - Koristepylväs, maalattu valkoinen, vanha.
  - Koristereliefi, luonnonkivi vaaleanharmaa tai maalattu valkoinen, vanha.
  - Julkisivulista, maalattu valkoinen, pellitys kuparia, vanha.
  - Teräslevy, perferoitu, patinoitu kupari, vanha.
- Julkisivun rakennusosa tai varuste.
  - Talotikas, maalattu ulkoseinän rappauksen sävyyn, vanha.
  - Verhoiltu LVIS-laite ja julkisivusäleikkö, maalattu rappauksen sävyyn, vanha.
  - Uusi IV-säleikkö, teräs, maalattu ulkoseinän rappauksen sävyyn.

- Ovet
  - Vanha lasiulko-ovi, tammi. Ovilehti tummaksi petsattu tammi, lasit kirkkaat, rautaiset koristeet, potkupelti messinki.
  - Vanha lasiulko-ovi yläikkunalla, teräs. Ovilehti, karmit ja pielet. kuparin sävyyn maalattu teräs, lasit kirkkaat.

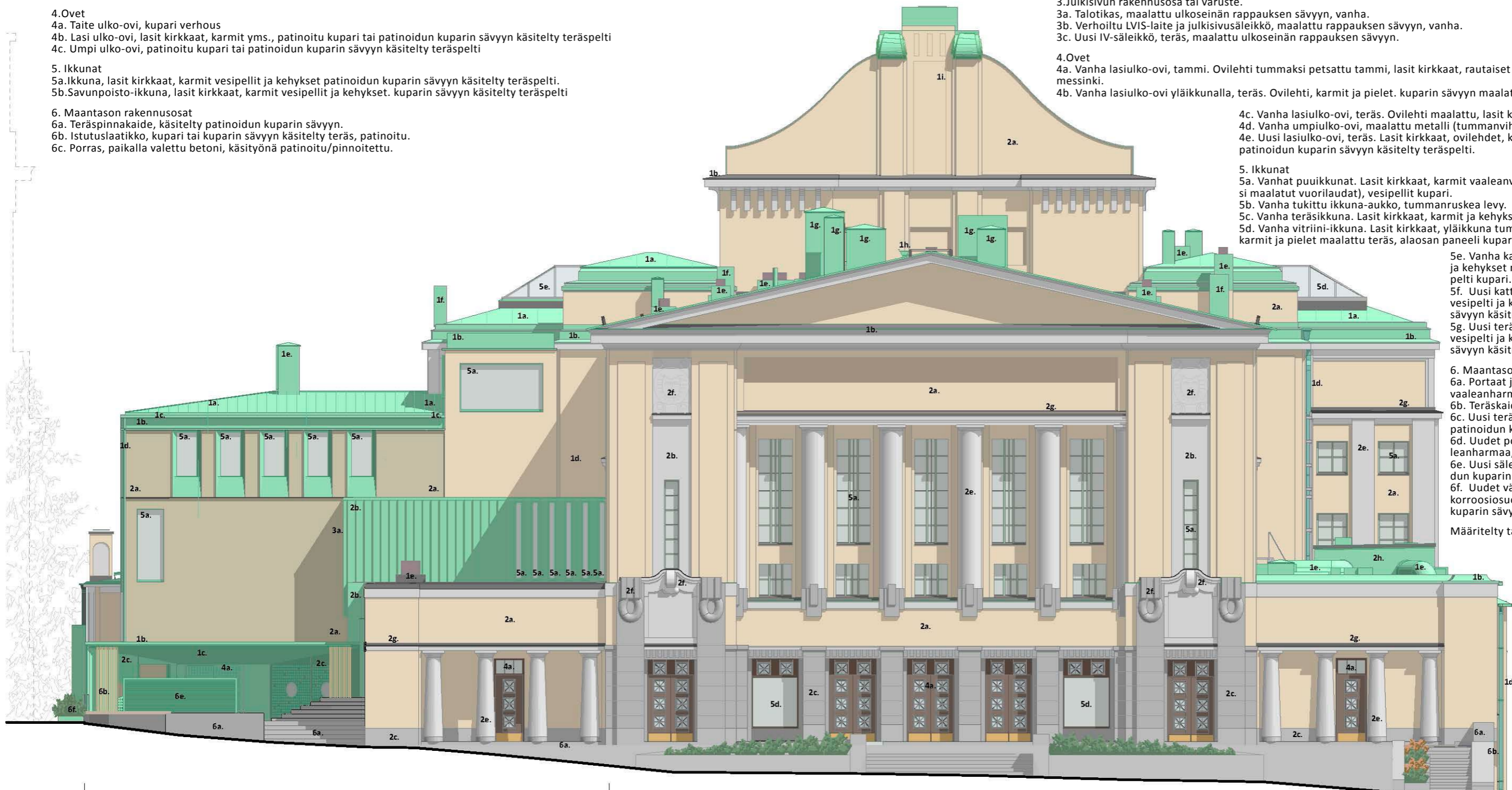
- Vanha lasiulko-ovi, teräs. Ovilehti maalattu, lasit kirkkaat.
- Vanha umpiulko-ovi, maalattu metalli (tummanvihreä, vaaleanvihreä tai ruskea).
- Uusi lasiulko-ovi, teräs. Lasit kirkkaat, ovilehdet, karmit ja pielet patinoitu kupari tai patinoitun kuparin sävyyn käsitelty teräspelti.

- Ikkunat
  - Vanhat puuikkunat. Lasit kirkkaat, karmit vaaleanvihreäksi maalattu puu, (valkoiseksi maalatut vuorilaudat), vesipellit kupari.
  - Vanha tukittu ikkuna-aukko, tummanruskea levy.
  - Vanha teräsikkuna. Lasit kirkkaat, karmit ja kehykset maalattu tummanharmaa.
  - Uusi vitriini-ikkuna. Lasit kirkkaat, yläikkuna tummaksi petsattu tammi, vitriinin karmit ja pielet maalattu teräs, alaosan paneeli kupari.

- Vanha kattoikkuna. Lasit kirkkaat, karmit ja kehykset maalattu teräs tai alumiini, vesipelti kupari.
- Uusi kattoikkuna. Lasit kirkkaat, karmit, vesipelti ja kehykset patinoitun kuparin sävyyn käsitelty teräspelti.
- Uusi teräsikkuna. Lasit kirkkaat, karmit, vesipelti ja kehykset patinoitun kuparin sävyyn käsitelty teräspelti.

- Maantason rakennusosat
  - Portaat ja ulkotasot, lohkottu luonnonkivi, vaaleanharmaa, vanha.
  - Teräskaide, maalattu harmaa, vanha.
  - Uusi teräspinnakaide, patinoitu kupari tai patinoitun kuparin sävyyn käsitelty teräs.
  - Uudet portaat, luonnonkivilaatta, vaaleanharmaa, viereisen sokkelin sävyssä.
  - Uusi säleikkö, patinoitu kupari tai patinoitun kuparin sävyyn käsitelty teräs.
  - Uudet väestönsuojan ilmanottoputket, korroosiosuojattu teräs, maalattu patinoitun kuparin sävyyn.

Määrittely tarkemmin rakennusselostuksessa.



LAAJENNUS

JULKISIVU LÄNTEEN 1/250

TAMPEREEN TEATTERI  
PERUSKORJAUS JA LAAJENNUS  
VIITESUUNNITELMA 12.4.2024

PERUSKORJATTAVA OSA  
Julkisivumateriaalit ja -sävyt

- Vesikatto
  - Saumattu kuparipelti, vanha.
  - Räystäspeltti, kupari, vanha.
  - Vesikouru, kupari, vanha.
  - Syöksytorni, kupari, vanha.
  - Verhoiltu LVIS-laite, kupari tai kuparin sävyyn käsitelty teräs, vanha.
  - Savupiippu, verhoiltu kupari tai rapattu vaaleankeltainen, vanha.
  - Uusi verhoiltu LVIS-laite, patinoitu kupari tai patinoitun kuparin sävyyn käsitelty teräspeltti.
  - Uusi kattosilta, patinoitun kuparin sävyyn käsitelty teräs, uusi.
  - Uusi lipputanko, lujitemuovi, valkoinen.

- Ulkoseinä
  - Tiilimuraus, rapattu vaaleankeltainen, vanha.
  - Tiilimuraus, rapattu valkoinen, vanha.
  - Lohkottu luonnonkivi, vaaleanharmaa, vanha.
  - Kuparipelti, vanha.
  - Koristepylväs, maalattu valkoinen, vanha.
  - Koristereliefi, luonnonkivi vaaleanharmaa tai maalattu valkoinen, vanha.
  - Julkisivulista, maalattu valkoinen, pellitys kuparia, vanha.
  - Teräslevy, perferoitu, patinoitu kupari, vanha.

- Julkisivun rakennusosa tai varuste
  - Talotikas, maalattu ulkoseinän rappauksen sävyyn, vanha.
  - Verhoiltu LVIS-laite ja julkisivusäleikkö, maalattu rappauksen sävyyn, vanha.
  - Uusi IV-säleikkö, teräs, maalattu ulkoseinän rappauksen sävyyn.

- Ovet
  - Vanha lasiulko-ovi, tammi. Ovilehti tummaksi petsattu tammi, lasit kirikkaat, rautaiset koristeet, potkupelti messinki.
  - Vanha lasiulko-ovi yläikkunalla, teräs. Ovilehti, karmit ja pielet. kuparin sävyyn maalattu teräs, lasit kirikkaat.
  - Vanha lasiulko-ovi, teräs. Ovilehti maalattu, lasit kirikkaat.
  - Vanha umpiulko-ovi, maalattu metalli (tummanvihreä, vaaleanvihreä tai ruskea).
  - Uusi lasiulko-ovi, teräs. Lasit kirikkaat, ovilehdet, karmit ja pielet patinoitu kupari tai patinoitun kuparin sävyyn käsitelty teräspeltti.

- Ikkunat
  - Vanhat puuikkunat. Lasit kirikkaat, karmit vaaleanvihreäksi maalattu puu, (valkoiseksi maalatut vuorilaudat), vesipellit kupari.
  - Vanha tukittu ikkuna-aukko, tummanruskea levy.
  - Vanha teräsikkuna. Lasit kirikkaat, karmit ja kehykset maalattu tummanharmaa.
  - Vanha vitriini-ikkuna. Lasit kirikkaat, yläikkuna tummaksi petsattu tammi, vitriinin karmit ja pielet maalattu teräs, alaosan paneeli kupari.
  - Vanha kattoikkuna. Lasit kirikkaat, karmit ja kehykset maalattu teräs tai alumiini, vesipelti kupari.
  - Uusi kattoikkuna. Lasit kirikkaat, karmit, vesipelti ja kehykset patinoitun kuparin sävyyn käsitelty teräspeltti.
  - Uusi teräsikkuna. Lasit kirikkaat, karmit, vesipelti ja kehykset patinoitun kuparin sävyyn käsitelty teräspeltti.

- Maantason rakennusosat
  - Portaat ja ulkotasot, lohkottu luonnonkivi, vaaleanharmaa, vanha.
  - Teräskaide, maalattu harmaa, vanha.
  - Uusi teräspinnakaide, patinoitu kupari tai patinoitun kuparin sävyyn käsitelty teräs.
  - Uudet portaat, luonnonkivilaatta, vaaleanharmaa, viereisen sokkelin sävyssä.
  - Uusi säleikkö, patinoitu kupari tai patinoitun kuparin sävyyn käsitelty teräs.
  - Uudet väestönsuojan ilmanottoportket, korroosiosuojattu teräs, maalattu patinoitun kuparin sävyyn.

Määritelty tarkemmin rakennusllostuksessa.

LAAJENNUS  
Julkisivumateriaalit ja -sävyt:

- Vesikatto
  - Saumattu kuparipelti, patinoitu.
  - Räystäspeltti, kupari, patinoitu.
  - Vesikouru, patinoitu kupari tai patinoitun kuparin sävyyn käsitelty teräs.
  - Syöksytorni, patinoitu kupari tai patinoitun kuparin sävyyn käsitelty teräs.
  - Verhoiltu LVIS-laite, kupari tai kuparin sävyyn käsitelty teräspeltti, patinoitu.
  - Kattosilta kuparin sävyyn käsitelty teräs, patinoitu.

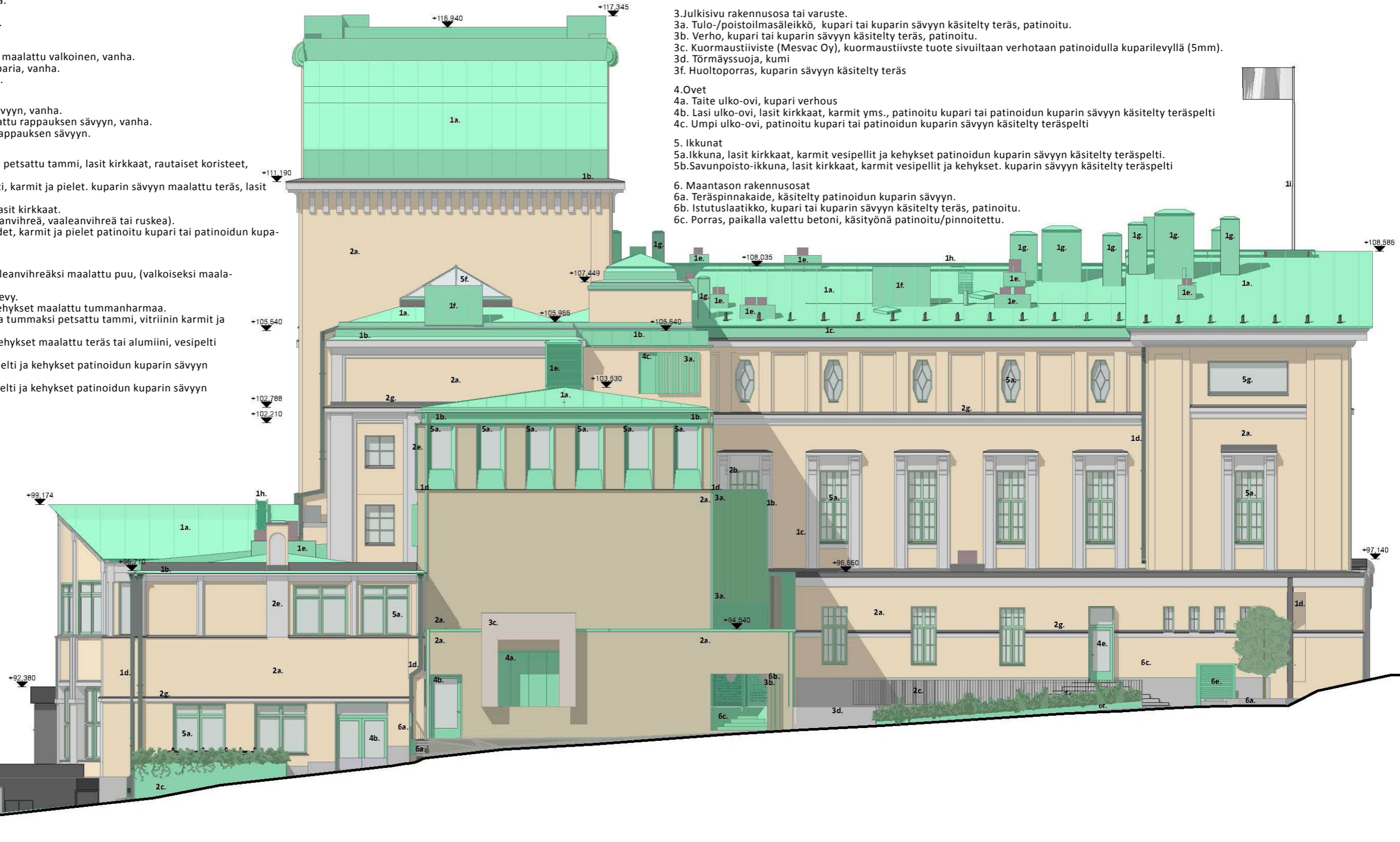
- Ulkoseinä
  - Paikalla voimakkaasti rapattu betonielementti.
  - Teräslevy, kupari, patinoitu.
  - Teräslevy, perferoitu kupari, patinoitu.

- Julkisivu rakennusosa tai varuste
  - Tulo-/poistoilmasäleikkö, kupari tai kuparin sävyyn käsitelty teräs, patinoitu.
  - Verho, kupari tai kuparin sävyyn käsitelty teräs, patinoitu.
  - Kuormaustiiviste (Mesvac Oy), kuormaustiiviste tuote sivuiltaan verhotaan patinoitulla kuparilevyllä (5mm).
  - Törmäyssuoja, kumi
  - Huoltoportas, kuparin sävyyn käsitelty teräs

- Ovet
  - Taite ulko-ovi, kupari verho
  - Lasi ulko-ovi, lasit kirikkaat, karmit yms., patinoitu kupari tai patinoitun kuparin sävyyn käsitelty teräspeltti
  - Umpi ulko-ovi, patinoitu kupari tai patinoitun kuparin sävyyn käsitelty teräspeltti

- Ikkunat
  - Ikkuna, lasit kirikkaat, karmit vesipellit ja kehykset patinoitun kuparin sävyyn käsitelty teräspeltti.
  - Savunpoisto-ikkuna, lasit kirikkaat, karmit vesipellit ja kehykset. kuparin sävyyn käsitelty teräspeltti

- Maantason rakennusosat
  - Teräspinnakaide, käsitelty patinoitun kuparin sävyyn.
  - Istutuslaatikko, kupari tai kuparin sävyyn käsitelty teräs, patinoitu.
  - Portas, paikalla valettu betoni, käsityönä patinoitu/pinnoitettu.



TAMPEREEN TEATTERI  
PERUSKORJAUS JA LAAJENNUS  
VIITESUUNNITELMA 12.4.2024

LAAJENNUS

Julkisivumateriaalit ja -sävyt:

1. Vesikatto

1a. Saumattu kuparipelti, patinoitu.

1b. Räystäspelti, kupari, patinoitu.

1c. Vesikouru, patinoitu kupari tai patinoitun kuparin sävyyn käsitelty teräs.

1d. Syöksytorni, patinoitu kupari tai patinoitun kuparin sävyyn käsitelty teräs.

1e. Verhoiltu LVIS-laite, kupari tai kuparin sävyyn käsitelty teräspelti, patinoitu.

1f. Kattosilta kuparin sävyyn käsitelty teräs, patinoitu.

2. Ulkoseinä

2a. Paikalla voimakkaasti rapattu betonielementti.

2b. Teräslevy, kupari, patinoitu.

2c. Teräslevy, perferoitu kupari, patinoitu.

3. Julkisivu rakennusosa tai varuste.

3a. Tulo-/poistoilmasäleikkö, kupari tai kuparin sävyyn käsitelty teräs, patinoitu.

3b. Verho, kupari tai kuparin sävyyn käsitelty teräs, patinoitu.

3c. Kuormaustiiviste (Mesvac Oy), kuormaustiiviste tuote sivuiltaan verhotaan patinoitulla kuparilevyllä (5mm).

3d. Törmäyssuoja, kumi

3f. Huoltoportas, kuparin sävyyn käsitelty teräs

4. Ovet

4a. Taite ulko-ovi, kupari verhou

4b. Lasi ulko-ovi, lasit kirkkaat, karmit yms., patinoitu kupari tai patinoitun kuparin sävyyn käsitelty teräspelti

4c. Umpi ulko-ovi, patinoitu kupari tai patinoitun kuparin sävyyn käsitelty teräspelti

5. Ikkunat

5a. Ikkuna, lasit kirkkaat, karmit vesipellit ja kehykset patinoitun kuparin sävyyn käsitelty teräspelti.

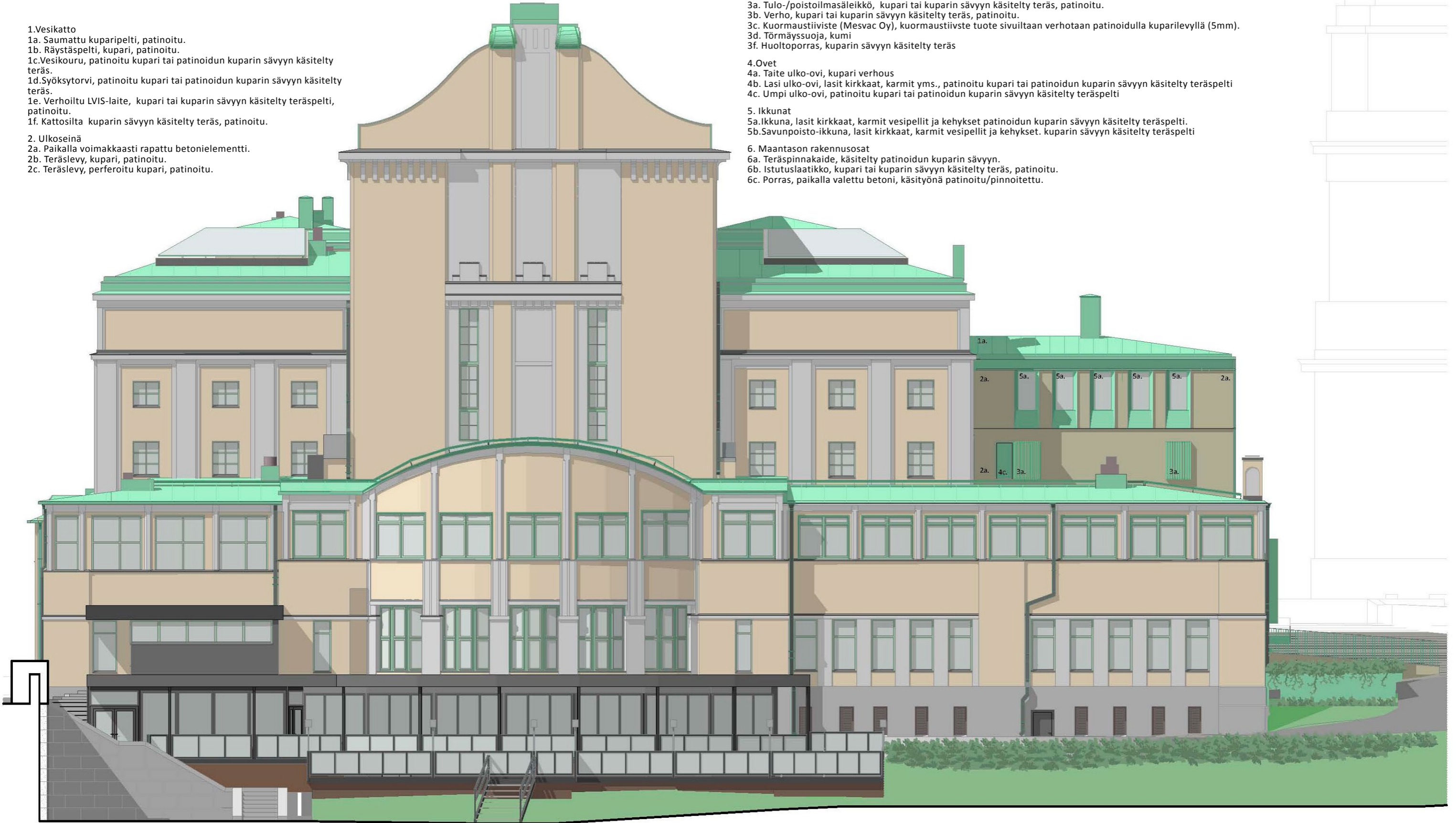
5b. Savunpoisto-ikkuna, lasit kirkkaat, karmit vesipellit ja kehykset. kuparin sävyyn käsitelty teräspelti

6. Maantason rakennusosat

6a. Teräspinnakaide, käsitelty patinoitun kuparin sävyyn.

6b. Istutuslaatikko, kupari tai kuparin sävyyn käsitelty teräs, patinoitu.

6c. Portas, paikalla valettu betoni, käsityönä patinoitu/pinnoitettu.



JULKISIVU ITÄÄN 1/250

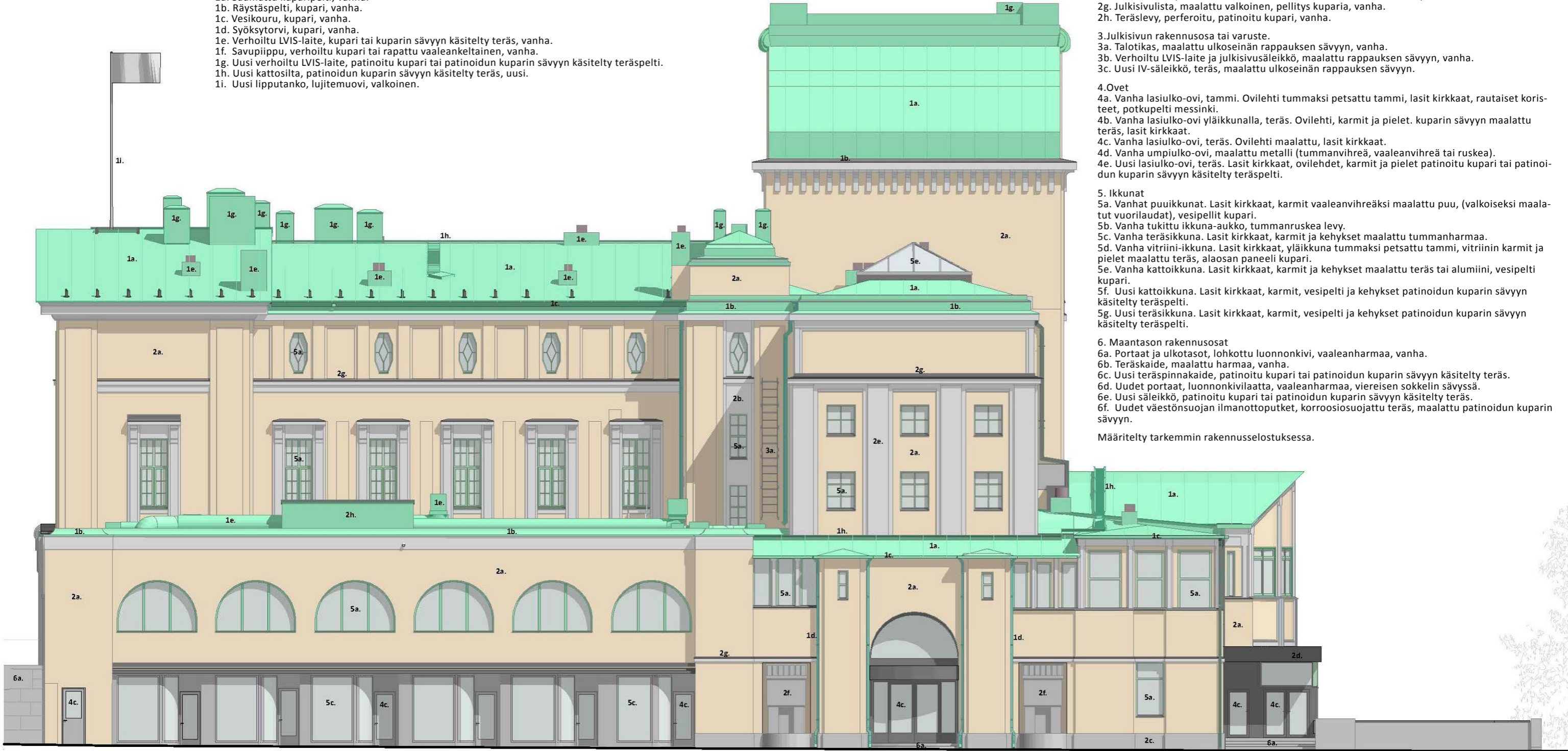
TAMPEREEN TEATTERI  
PERUSKORJAUS JA LAAJENNUS  
VIITESUUNNITELMA 12.4.2024

PERUSKORJATTAVA OSA  
Julkisivumateriaalit ja -sävyt

1. Vesikatto  
1a. Saumattu kuparipelti, vanha.  
1b. Räystäspelti, kupari, vanha.  
1c. Vesikouru, kupari, vanha.  
1d. Syöksytorni, kupari, vanha.  
1e. Verhoiltu LVIS-laite, kupari tai kuparin sävyyn käsitelty teräs, vanha.  
1f. Savupiippu, verhoiltu kupari tai rapattu vaaleankeltainen, vanha.  
1g. Uusi verhoiltu LVIS-laite, patinoitu kupari tai patinoitun kuparin sävyyn käsitelty teräspelti.  
1h. Uusi kattosilta, patinoitun kuparin sävyyn käsitelty teräs, uusi.  
1i. Uusi lipputanko, lujitemuovi, valkoinen.

2. Ulkoseinä  
2a. Tiilimuuraus, rapattu vaaleankeltainen, vanha.  
2b. Tiilimuuraus, rapattu valkoinen, vanha.  
2c. Lohkottu luonnonkivi, vaaleanharmaa, vanha.  
2d. Kuparipelti, vanha.  
2e. Koristepylväs, maalattu valkoinen, vanha.  
2f. Koristeliö, luonnonkivi vaaleanharmaa tai maalattu valkoinen, vanha.  
2g. Julkisivuliista, maalattu valkoinen, pellitys kuparia, vanha.  
2h. Teräslevy, perferoitu, patinoitu kupari, vanha.
3. Julkisivun rakennusosa tai varuste.  
3a. Talotikas, maalattu ulkoseinän rappauksen sävyyn, vanha.  
3b. Verhoiltu LVIS-laite ja julkisivusäleikkö, maalattu rappauksen sävyyn, vanha.  
3c. Uusi IV-säleikkö, teräs, maalattu ulkoseinän rappauksen sävyyn.
4. Ovet  
4a. Vanha lasiulko-ovi, tammi. Ovillehti tummaksi petsattu tammi, lasit kirkaat, rautaiset koristeet, potkupelti messinki.  
4b. Vanha lasiulko-ovi yläikkunalla, teräs. Ovillehti, karmit ja pielet. kuparin sävyyn maalattu teräs, lasit kirkaat.  
4c. Vanha lasiulko-ovi, teräs. Ovillehti maalattu, lasit kirkaat.  
4d. Vanha umpiulko-ovi, maalattu metalli (tummanvihreä, vaaleanvihreä tai ruskea).  
4e. Uusi lasiulko-ovi, teräs. Lasit kirkaat, ovilehdet, karmit ja pielet patinoitu kupari tai patinoitun kuparin sävyyn käsitelty teräspelti.
5. Ikkunat  
5a. Vanhat puuikkunat. Lasit kirkaat, karmit vaaleanvihreäksi maalattu puu, (valkoiseksi maalatut vuorilaudat), vesipellit kupari.  
5b. Vanha tukittu ikkuna-aukko, tummanruskea levy.  
5c. Vanha teräsikkuna. Lasit kirkaat, karmit ja kehykset maalattu tummanharmaa.  
5d. Vanha vitriini-ikkuna. Lasit kirkaat, yläikkuna tummaksi petsattu tammi, vitriinin karmit ja pielet maalattu teräs, alaosan paneeli kupari.  
5e. Vanha kattoikkuna. Lasit kirkaat, karmit ja kehykset maalattu teräs tai alumiini, vesipelti kupari.  
5f. Uusi kattoikkuna. Lasit kirkaat, karmit, vesipelti ja kehykset patinoitun kuparin sävyyn käsitelty teräspelti.  
5g. Uusi teräsikkuna. Lasit kirkaat, karmit, vesipelti ja kehykset patinoitun kuparin sävyyn käsitelty teräspelti.
6. Maantason rakennusosat  
6a. Portaat ja ulkotasot, lohkottu luonnonkivi, vaaleanharmaa, vanha.  
6b. Teräskaide, maalattu harmaa, vanha.  
6c. Uusi teräspinnakaide, patinoitu kupari tai patinoitun kuparin sävyyn käsitelty teräs.  
6d. Uudet portaat, luonnonkivilaatta, vaaleanharmaa, viereisen sokkelin sävyssä.  
6e. Uusi säleikkö, patinoitu kupari tai patinoitun kuparin sävyyn käsitelty teräs.  
6f. Uudet väestönsuojan ilmanottoputket, korroosiosuojattu teräs, maalattu patinoitun kuparin sävyyn.

Määrittely tarkemmin rakennusselostuksessa.



JULKISIVU ETELÄÄN 1/250