

YLEISUUNNITELMALUONNOS 1:500

JÄRVENSIVUNPUISTO



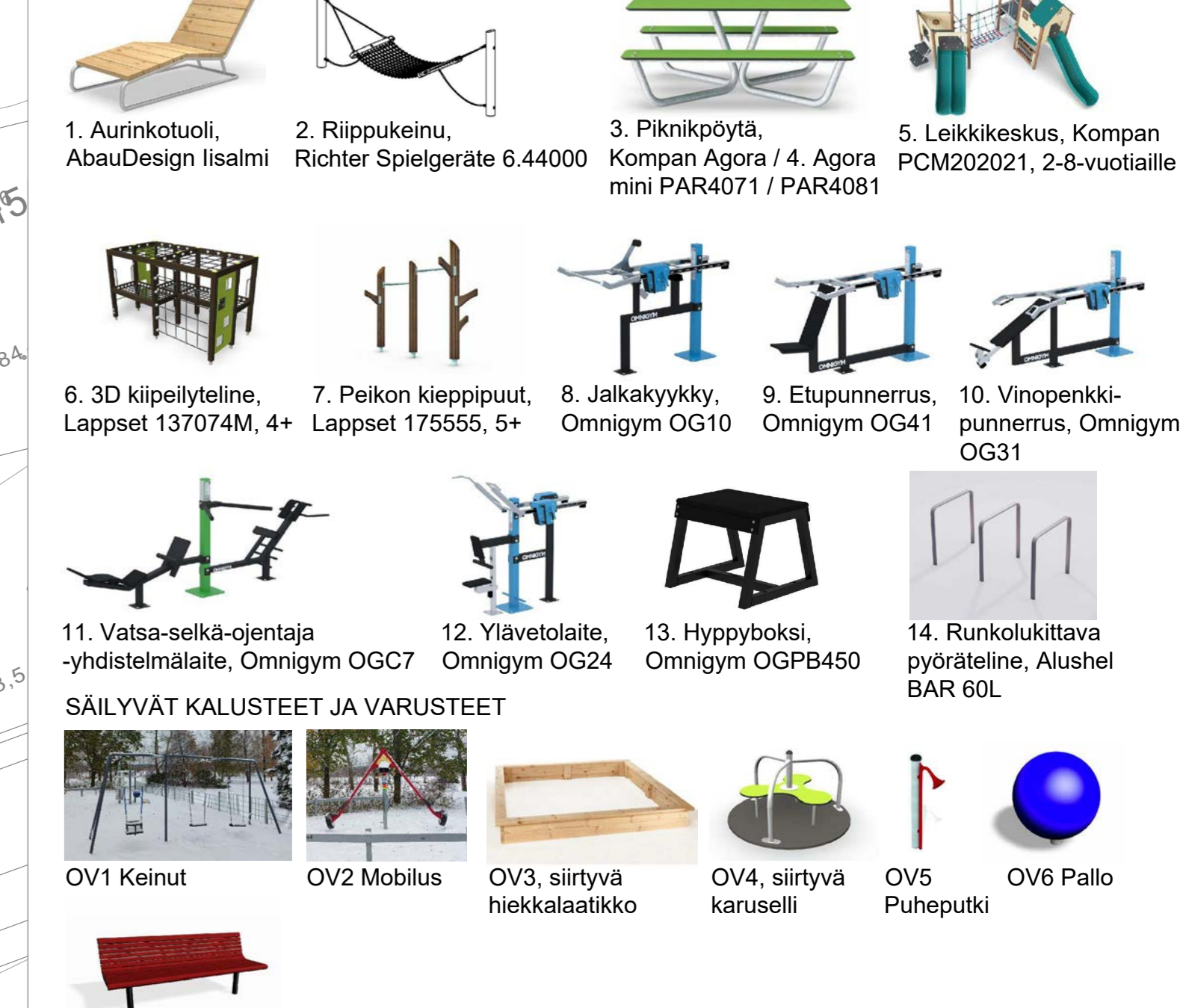
HAVAINNEKUVAT



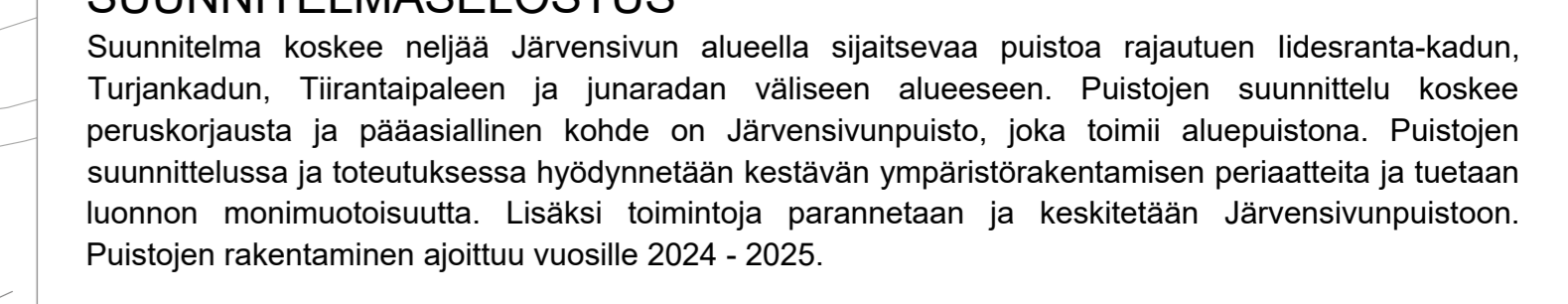
MERKINTÖJEN SELITYKSET

	Oleva puusto / pensas		Leikkiväline
	Oleva lehtipuu / havupuu		Poistettava rakenne
	Istutettava lehtipuu / havupuu		Nykyinen valaisin / penkki / roska-astia
	Istutettava kukkiva lehtipuu		Siirrettävät rakenteet
	Poistettava pensas / puu		Uusi valaisin
	Säilyvä nurmikko R3		Pöytäpenkki / aurinkotuoli / rippukeinu
	Säilyvä niitty R4		Runkokukittavat polkupyörätelineet / tavara-pyöräteline
	Nurmi R3		Oleva korkopiste
	Niitty A3		Oleva aita
	Lehtipensaat		Uusi aita
	Kukkaspuit		Suunnittelalueen raja
	Kivituikka		Lahopuu
	Turvavarsa / turvasoran lisäys vanhoihin valaisimiin		
	Leikkikiekka / hiekka		
	Tekonurmi		

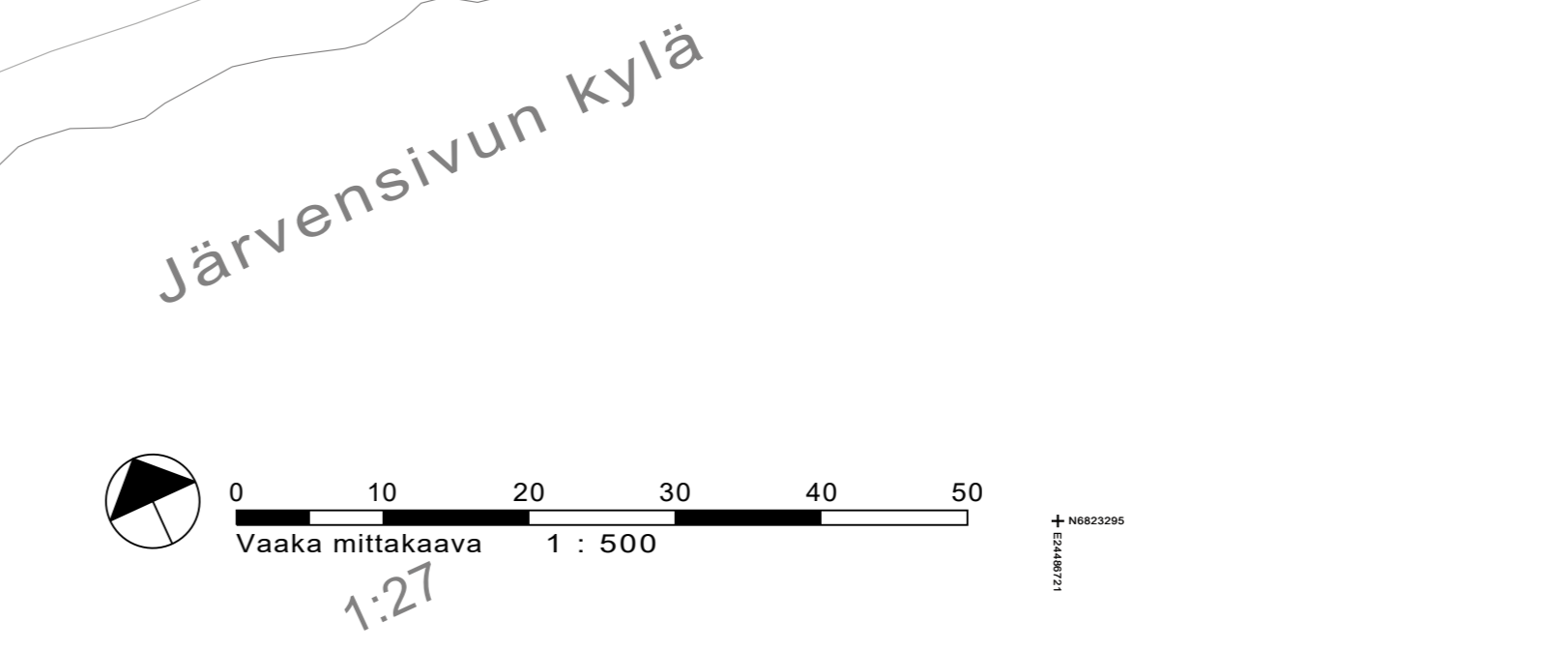
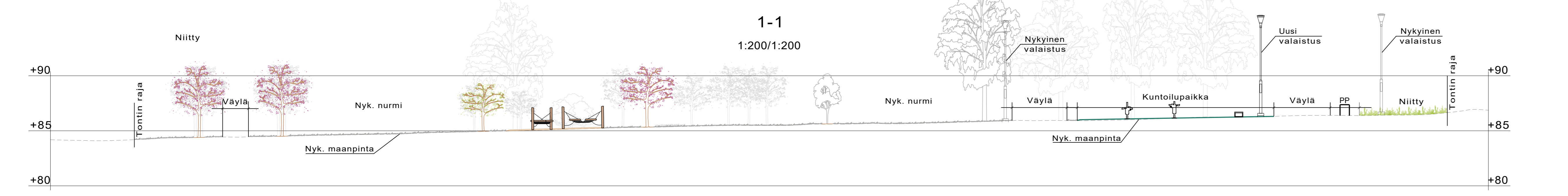
KALUSTEET JA VARUSTEET



SÄILYVÄT KALUSTEET JA VARUSTEET



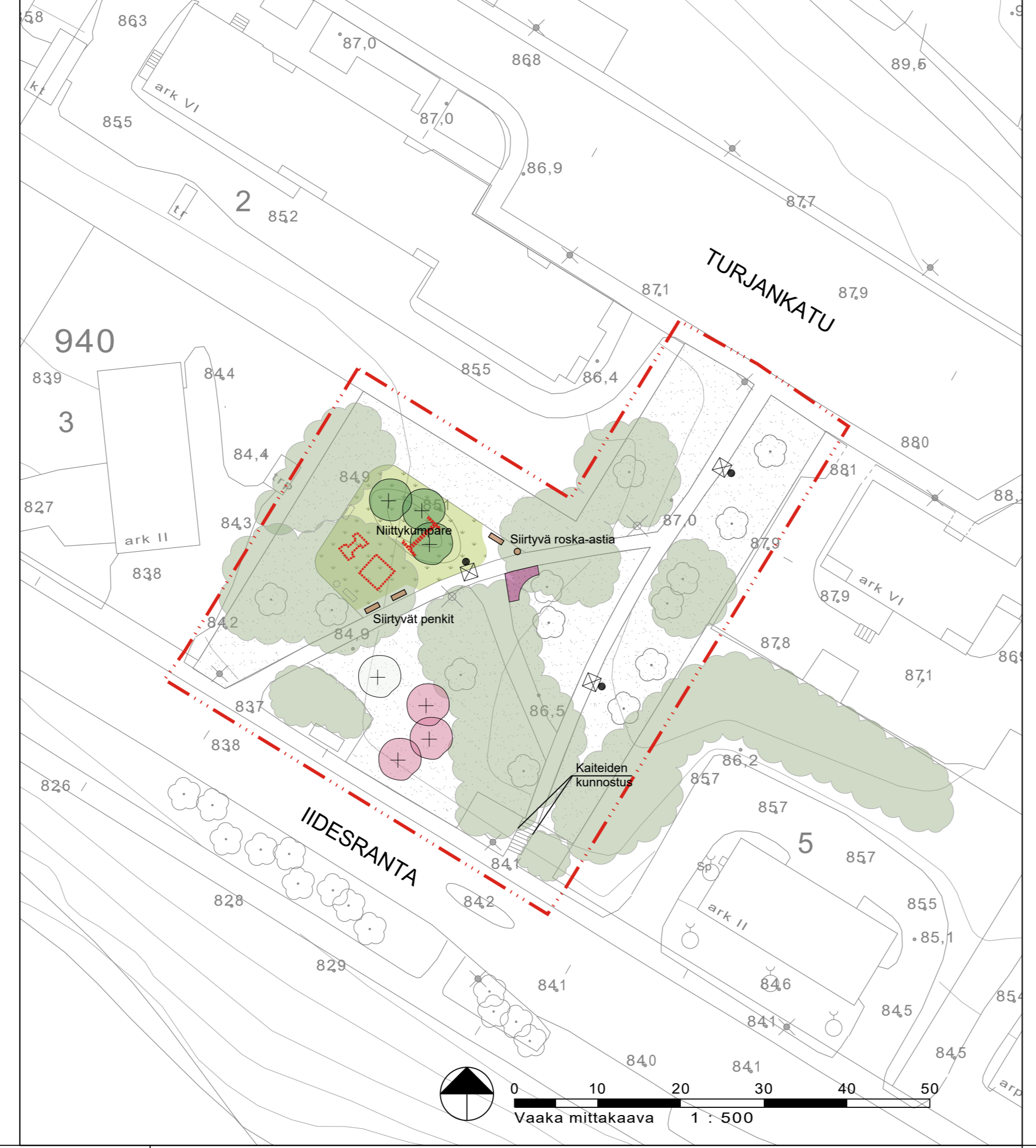
PERIAATEPOIKKILEIKKAUS 1:200



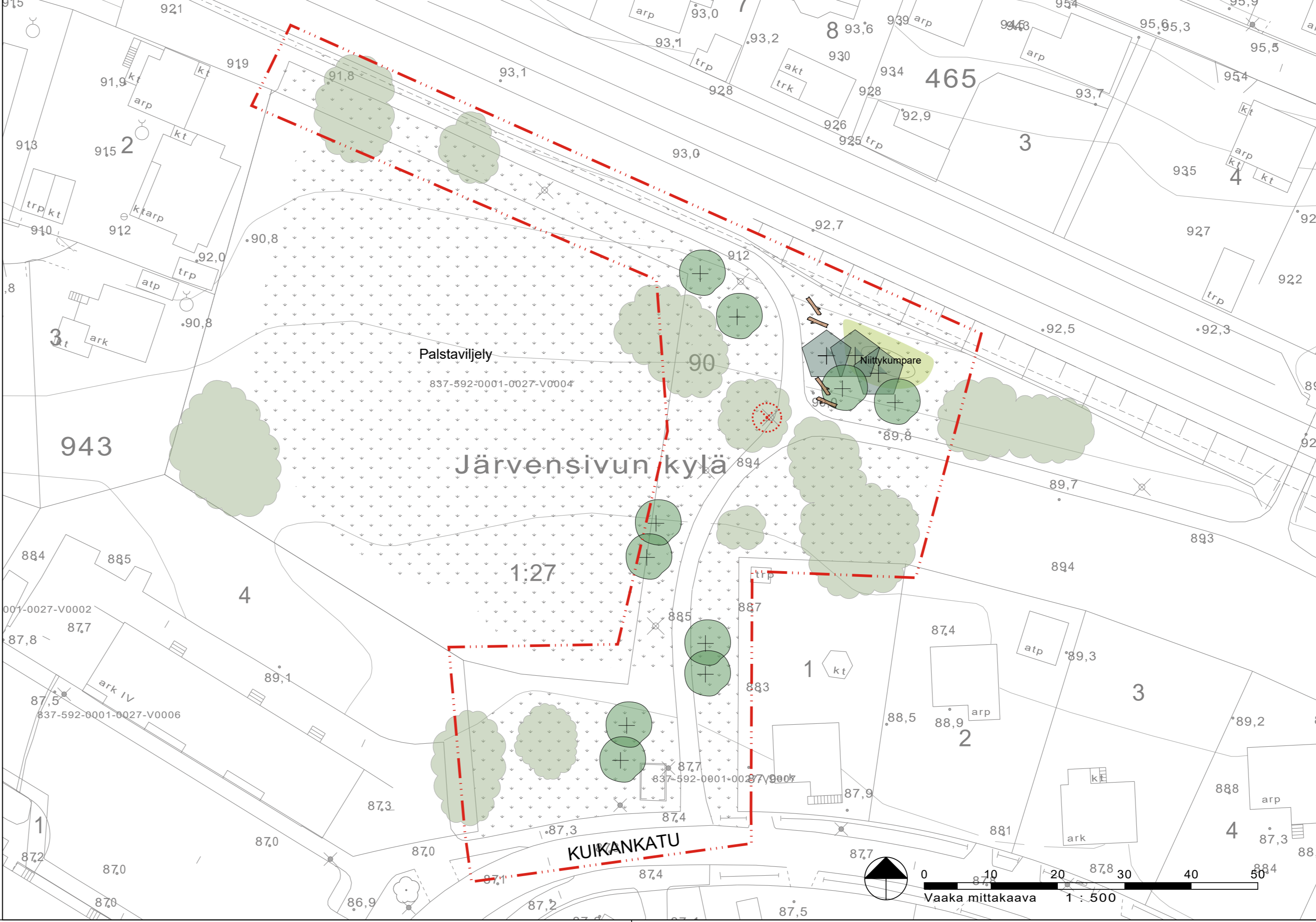
TURJANPUUSTIKKO



TURJANPUISTO



SOININPUISTO



JÄRVENSIVUNPUISTO
 Järvensivunpuistossa uusitaan leikkipaikka; huonokuntoiset välineet poistetaan ja tilalle tulee uusia monipuolisempia leikkivälineitä. Hyväkuntoiset vanhat välineet säilytetään tai siirretään leikkialueella uuteen paikkaan. Hiekkakentälle pystytetään pääyaidat ja kentän eteläosalle matalampi aita rajamaan ohimenevää kulkua puiston läpi. Kentän valaistus uusitaan. Kentän luotispuolella on suunniteltu valaistu kuntoliipaikka painopakkaisilla kuntoliivivälineillä. Puiston keskiosaan istutetaan kukkivia puita ja muita kukkivia kasvillisuutta, sekä lisätään rippukeinuja ja aurinkutuoleja. Huonokuntoisia puita ja vieraslajeja poistetaan. Puiston reunojen nurmialueita luonnonmukaistetaan ja muutetaan niityksi. Niityalueille muotoillaan matalia maisemakumpareita paikalta saaduilla massoilla. Järvensivunpuiston kunnossapitoluokat ovat toiminnallisilla alueilla R2, nurmialueilla R3 sekä niityillä A3.

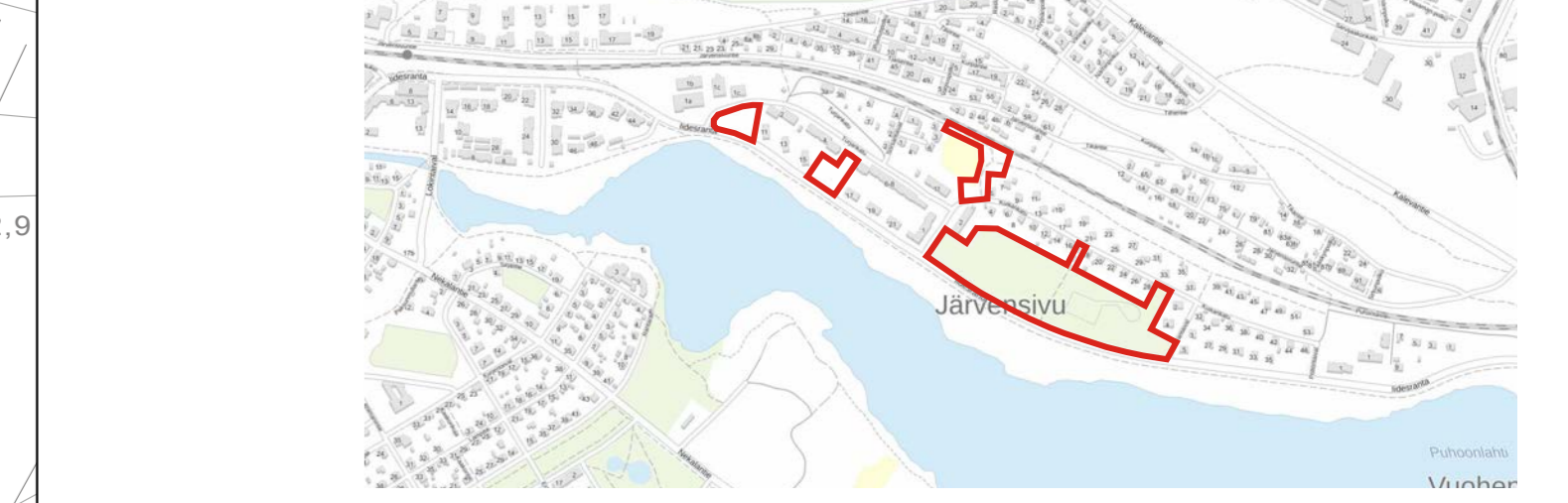
TURJANPUUSTIKKO
 Turjanpuiston kasvillisuutta monipuolistetaan kukkivilla puilla ja nurmialueita muutetaan niityiksi. Puiston keskelle muotoillaan matalia maisemakumpareita, joiden ympärille uudet puut istutetaan ja niityalueet kyvytään. Puiston valaisimet uusitaan. Turjanpuiston kunnossapitoluokka on R3, niityalueen luokka on A3.

TURJANPUISTO
 Turjanpuiston vanha leikkipaikka puretaan leikkipaikkaohjelman mukaisesti. Jatkossa Järvensivunpuiston monipuolistuvia leikkipaikkaa palvelee koko Järvensivun alueen leikkipaikkatarketta. Turjanpuiston vanhan leikkipaikan tilalle perustetaan kuiva niitty ja istutetaan kukkivia puita. Puiston penkit säilytetään ja siirretään käytävän laidalle. Puiston valaisimet uusitaan. Turjanpuiston kunnossapitoluokka on R3, niityalueen luokka on A3.

SOININPUISTO
 Soininpuisto säilyy jatkossakin luonnonmukaisena viheralueena, jonka länsiosaa on varattuna palstavijelykäyttöön. Soininpuiston puistoraitin ympäristö siistitään ja raitin varrelle istutetaan puita parantamaan etelä-pohjoissuuntaista ekologista yhteyttä. Soininpuiston kunnossapitoluokka on R4.

HUOM! Puiden istutus, toimintojen, valaisinten, kalusteiden ja varusteiden sijaintipaikat, mallit ja määrät ovat ohjeelliset ja ne tarkentuvat rakennussuunnittelun aikana.

SUUNNITTELUALUEEN SIJAINTI



LUONNOS
 Järvensivunpuisto 22435/1, Järvensivu
 Soininpuisto 22436/1, Järvensivu
 Turjanpuustikko 22437/1, Järvensivu
 Turjanpuisto 22438/1, Järvensivu

Palautteet luonnoksesta 25.3.2024 mennessä osoitteella:

TAMPEREEN KAUPUNKI
 KIRJAAMO
 PL 487, 33101 TAMPERE
 KÄYNTIOSOITE: FRENCKELLINAUKIO 2 B

TAI SÄHKÖPOSTILLA: kirjaamo@tamperi.fi
 Palautteen suunnitelman diaarinumero:
 TRE:235/10.03.04/2024

