



Teiskontie nyk.	n.21.00
Välialue	n.10.00-15.00
Raitiotie	7.50
Välialue	6.00
Pyörätie	3.00
Jalkakäytävä	2.50

Ajorata	10.50
Erotusatie	1.40
Raitiotie	6.50
Erotusatie	2.78
Ajorata	4.50
Erotusatie	0.75
Pyörätie	3.00
Erotuskaista	0.28
Jalkakäytävä	2.50

- MERKINTÖJEN SELITYKSET**
- PÄÄLYSTEMATERIAALIT:**
- ASFAALTI-PÄÄLYSTEINEN AJORATA.
 - ASFAALTI-PÄÄLYSTEINEN JALKAKÄYTÄVÄ, PYÖRÄTIE tai INDISTETTY JALKAKÄYTÄVÄ JA PYÖRÄTIE.
 - SÄYASFAALTI-PÄÄLYSTEINEN PYÖRÄTIE. Punainen.
 - SORA- tai KIVITUHKI-/MUUSKEPÄÄLYSTEINEN AJOKYVYYS, JALKAKÄYTÄVÄ tai PYÖRÄTIE.
 - NIURMETUS. Rakennettu vihoreus/NIURMETUS tai NIITY. Keon vihoreus.
 - NONILAINEN PERENNA- JA PENSAKSISTUS.
 - ASFAALTI/SITOMAN/LAATITU TONTTIILTMÄ. Puhdettu päälyste ennallistetaan.
 - BETONIKIVIEYS. Harmoa/musta/punainen betoninen suovikivi 278x138x80 mm tilidonnalla.
 - BETONILAATOIUS. Harmoa/musta/punainen betonilaatta 278x278x80 mm ruuladonnalla.
 - NYKYINEN SÄLYVÄ BETONIKIVIEYS/-LAATOIUS. Puhdettu nivel tai laatat asennetaan uudelleen.
 - RUOHOKIVIEYS/REIKÄKIVIEYS. Harmoa betoninen ruutu-/reikäkivi.
 - NIURPÄKIVIEYS. Harmoa/musta/punainen graniittinappu 220x140x140 mm tilidonnalla.
 - NOPPÄKIVIEYS. Harmoa/musta/punainen graniittinappu 80x80x80 mm tilidonnalla.
 - GRANIITILAATOIUS. Harmoa/musta/punainen graniittilaatta 400x400x80 mm tilidonnalla.
 - NYKYINEN SÄLYVÄ NIURPÄKIVIEYS/NOPPÄKIVIEYS/GRANIITILAATOIUS. Puhdettu asennetaan uudelleen.
 - KENTÄKIVIEYS. / NYKYINEN SÄLYVÄ KENTÄKIVIEYS. Puhdettu nivel asennetaan uudelleen.
- LIKENTEENOHJAUS:**
- LIKENNEVALO-OHJATTU LIITTYMÄ / OIKETIENVALON OHJATTU LIITTYMÄ / VÄRÖVA-KERKONLITTYVALOIT.
 - U UUSI LIKENNEMERKKI tai LIKENNEMERKKIPYLÄS MERKKIENEN SUOJITTUUN OSOITETTUUN PAKKAAN. NYKYINEN LIKENNEMERKKI tai LIKENNEMERKKIPYLÄS MERKKIENEN SÄLYY ENNALLAN. / SIIRRETTÄÄN OSOITETTUUN PAKKAAN. POISTETAAN / POISTETAAN JA UUDET VASTAVAT ASENETAAN ENTISELLE PAIKALLE. / OSOITETTUUN PAKKAAN. NYKYINEN LIKENNEMERKKI POISTETAAN JA UUSI KORVAAMA ASENETAAN NYKYISEN PYLÄSEEN.
 - NS/NP
 - NU/NU/P
- KUIVATUS:**
- RUMPU.
 - NYKYINEN SÄLYVÄ/POISTETTAVA RUMPU.
 - HULEVESKAIVO RITILÄ-/KITANKANSITOLLA.
 - NYKYINEN SÄLYVÄ/POISTETTAVA HULEVESKAIVO.
 - AVO-OJA tai PANANNE JA VIRTAAUSUUNTA.
 - HULEVESKAVILLISUUS.
- RAKENTEET:**
- REUNAKIVI. Näkyvä 6-10 cm.
 - MADALLETTU REUNAKIVI. Näkyvä tonttiilittymien ja suojatien viiteessä enintään 3 cm. Sivestäjän ja esteetömyden erikoistason ylityskohdissa 0 cm.
 - PAASKIVI. Näkyvä 35 cm tai tapauskohtaisesti.
 - VAHVA REUNAKIVI. Puhdettu ja asennetaan uudelleen osoitettua sijaintiin. Näkyvä reunatien viitepiste.
 - Reunatiet harmoista graniitista, lohkettu raokereunakivi tai poltettu graniitissa. Reunavälitien korkeuserot tasataan noin metrin määrisä ostoakselien päissä.
 - AJORADAN REUNAKIVETÖN REUNALINJA.
 - JALKAKÄYTÄVÄN tai PYÖRÄTIEEN PÄÄLYSTEINEN REUNA.
 - JALKAKÄYTÄVÄN JA PYÖRÄTIEEN EROTTAVA KÄIDEN BETONIKIVEN RAJA. Leveys 0,28 m. Väliköiden suovikivi 278x138x80 mm tilidonnalla.
 - TUKIMUURI.
 - RAITIOITE. KINTORADE ASFAALTI-/KIVIEYS PÄÄLYSTEELLÄ/NIURMETUKSELLA.
 - RAITIOITE. AVORADE SEPELIPÄÄLYSTEELLÄ.
 - SÄHKIVYÖTTÖASEMA.
 - UUSI/NYKYINEN RATA-SÄHKÖPYLÄS.
 - VALAISIN /SR-YHTEISKÄYTTÖVALAISIN / LIKENNEVALO- tai YHTEISKÄYTTÖPYLÄS.
 - NYKYINEN VALAISIN / NYKYINEN LIKENNEVALO- tai YHTEISKÄYTTÖPYLÄS.
 - ISTUTETTAVA LEHTI-/HAMUPUU / ISTUTETTAVA KATUPUU JUURISTORITILÄLLÄ JA RUNKOSUOJALLA.
 - NYKYINEN SÄLYVÄ LEHTI-/HAMUPUU / SIIRRETTÄVÄ tai POISTETTAVA PUU.
 - POLLARI.
 - RAIKKADE.
 - PYSÄKKEIDAT.
 - JALKAKÄYTÄVÄN JA PYÖRÄTIEEN SYMBOLOITA.
 - PYÖRÄPYSÄKÖNTIALUE JA -PAIKKOJEN MÄÄRÄ. Harja-/käsipuolinen runkokuiluttava rengasteine.
 - Kapea/leveä kaarilaine, asennusväli 1,0 m / Liittymäpäästä katokseen, yksipuolinen runkokuiluttava rengasteine.
 - KADUN LIIKENNÄTILAN KORKEUSASEMA PÄÄLYSTEINEN REUNASSA.
 - 4103.52
 - KATUOSOITE /KINTEISTÖRAJA. ENOITETTU UUSI KATUALUEEN RAJA.
 - NYKYINEN SÄLYVÄ/POISTETTAVA TONTTIILTMÄ / TONTTIILTMÄ SUUNTA-SUUNTA.



LUONNOS 1.3.2024

TAMPEREEN KAUPUNKI
KAUPUNKIYMPÄRISTÖN PALVELUALUE

TEISKONTIEN JKPP
HEIKKILÄNKATU
LUHTAANKATU

Välirajajärjestely - Heikkilänkatu

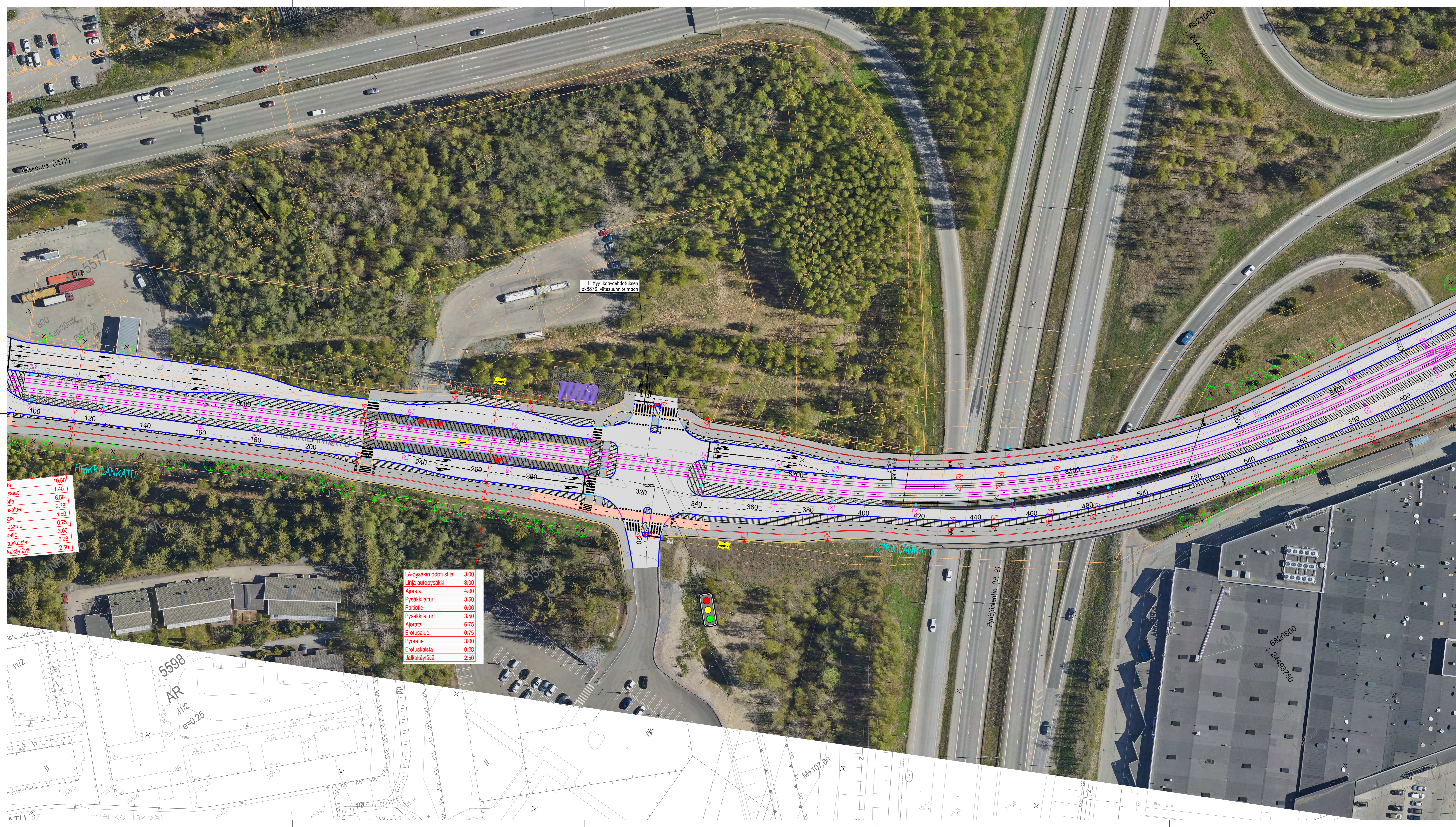
PAPPIILA
PUJOSTUUNNITELMA
KATUSUUNNITELMA
KATUJÄRJESTELYPIIRUSTUS 1:500

Plirt: M. Väinö
Suunn: M. Sjö
Tark: M. Käyös

Yllön päättös:
Suunnittelupäätöksen päättös:

Muutos	x	
Tark.	x	
Päiv.		
Porm.	xx.xx.202x	
Korvaa		
piir.no		

Ark.no: 1.20/22464/2
Pliir.no: 1.20/22467/1



- MERKINTÖJEN SELITYKSET**
- PÄÄLLYSTEMATERIAALIT:**
- ASFALTIPÄÄLLYSTEINEN AJORATA.
 - ASFALTIPÄÄLLYSTEINEN JALKAKÄYTTÄVÄ, PYÖRÄTIE tai YHDISTETTY JALKAKÄYTTÄVÄ JA PYÖRÄTIE.
 - SÄVÄSFALTIPÄÄLLYSTEINEN PYÖRÄTIE. Punainen.
 - SORA- tai KIVITUHKKA- / MURSEKÄPÄÄLLYSTEINEN AJOHYTEYS, JALKAKÄYTTÄVÄ tai PYÖRÄTIE.
 - NURMETUS. Ravennettu viheralue / NIITTENURMI tai NIITY. Avoin viheralue.
 - MONILAINEN PERENNA- JA PENSASSIISTUS. Puretut päälyste ennallistetaan.
 - ASFALTOITU/SITOMATON/LADOTTU TONTTILOITTYMA. Puretut päälyste ennallistetaan.
 - BETONIKIVIEYS. Harmma/musta/punainen betoninen saavakivi 278x130x80 mm liiladonnalla.
 - BETONILAOTOUS. Harmma/musta/punainen betonilaatta 278x278x80 mm ruufuladonnalla.
 - NYKYINEN SÄILYVÄ BETONIKIVIEYS/-LAOTOUS. Puretut kivet tai laatat asennetaan uudelleen.
 - RUOHOKIVIEYS/REIKÄKIVIEYS. Harmma betoninen nurmi-/reikäkivi.
 - NURPKIVIEYS. Harmma/musta/punainen graniittinupu 220x140x140 mm liiladonnalla.
 - NOPPKIVIEYS. Harmma/musta/punainen graniittinappi 300x300 mm liiladonnalla.
 - GRANIITILAOTOUS. Harmma/musta/punainen graniittilaatta 400x400x80 mm liiladonnalla.
 - NYKYINEN SÄILYVÄ NURPKIVIEYS/NOPPKIVIEYS/GRANIITILAOTOUS. Puretut asennetaan uudelleen.
 - KENTÄKIVIEYS. / NYKYINEN SÄILYVÄ KENTÄKIVIEYS. Puretut kivet asennetaan uudelleen.
- LIKENTEENOHJAUS:**
- LIKENNEVALO-OHJATTU LIITTYMÄ / RAITIOVAUNUVALON OHJATTU LIITTYMÄ / VAROVA-RISIKORTTIYVAILO.
 - U UUSI LIKENNEMERKKI tai LIKENNEMERKKIPYLIVÄS MERKKEINEN SLOITETAAN OSOITETTUUN PAKKAAN.
 - N NYKYINEN LIKENNEMERKKI tai LIKENNEMERKKI-PYLIVÄS MERKKEINEN SÄILY ENVALAAN./SIRRETTÄÄN OSOITETTUUN PAKKAAN./POISTETAAN JA UJDET VASTAVAT ASENNETAAN ENTISELLE PAIKALLE./OSOITETTUUN PAKKAAN.
 - NU/NU+P NYKYINEN LIKENNEMERKKI POISTETAAN JA UUSI KORVAAVA ASENNETAAN NYKYISEEN PYLIVÄSEEN.
- KUIVATUS:**
- RUMPU.
 - NYKYINEN SÄILYVÄ/POISTETTAVA RUMPU.
 - HULEVESIKAIVO RITILÄ-/KITAKANSISTOLLA.
 - NYKYINEN SÄILYVÄ/POISTETTAVA HULEVESIKAIVO.
 - AVO-OJA tai PAINANNE JA VIRTAAUUNTA.
 - HULEVESIKASVILLISUUS.

- RAKENTEET:**
- HUOM. Reunakivien ja esteettömyysrakojen esitystapa yksinkertaistettu ja tarkennettu myöhemmissä vaiheissa.
- REUNAKIVI. Näkyvä 6-10 cm.
 - MADALLETTU REUNAKIVI. Näkyvä tonttialueiden ja suojateiden yhteydessä enintään 3 cm, pyöräily- ja esteettömyyden erikoistason ylläpitäjässä 0 cm.
 - PAASKIVI. Näkyvä 35 cm tai tapauskohtaisesti.
 - VANHA REUNATUKI. Puretaan ja asennetaan uudelleen osoitettuun sijaan. Näkyvä reunaan viivyydyksiä.
 - Reunatuet hormaatta graniittia, lohkoitu rakoreunakivi tai polkettu graniittipöytä. Reunakivien korkeuserot tasataan noin metrin matkalla alustakiven päällä.
 - AJORADAN REUNAKIVETON REUNALINJA.
 - JALKAKÄYTTÄVÄN tai PYÖRÄTIEEN PÄÄLLYSTEEN REUNALINJA.
 - BETONIKIVEN RAJA. Leveys 0,28 m. Väliköiden saavakivi 278x130x80 mm liiladonnalla.
 - TUKIMUURI.
 - RAITIOIE. KINTORADE ASFALTI-/KIVIEYS-PÄÄLLYSTEELLÄ/NURMETUKSELLE.
 - RAITIOIE. AVORADE SEPELIPÄÄLLYSTEELLÄ.
 - SÄHKÖNSYÖTTÖASEMA.
 - UUSI/NYKYINEN RATA-SÄHKÖPYLIVÄS.
 - VALAISIN/SR-YHTEISKÄYTTÖVALAISIN./LIKENNEVALO- tai YHTEISKÄYTTÖPYLIVÄS.
 - NYKYINEN VALAISIN. / NYKYINEN LIKENNEVALO- tai YHTEISKÄYTTÖPYLIVÄS.
 - ISTUTETTAVA LEHTI-/HAVUPUU / ISTUTETTAVA KATUPUU JUURISTORITILLÄ JA RUNKOSUOJALLA.
 - NYKYINEN SÄILYVÄ LEHTI-/HAVUPUU./SIRRETTÄVÄ tai POISTETTAVA PUU.
 - POLLARI.
 - PYSÄKKIKATOS.
 - PYSÄKKIKÄIDE.
 - JALKAKÄYTTÄVÄN JA PYÖRÄTIEEN SYMBOLILAITA.
 - PYÖRÄPYSÄKÖINTIALUE JA -PAIKKOJEN MÄÄRÄ. Yksi-/kaksipuolinen runkolukittava rengasteine./Kapsi/levy koarstine, osenuusii 1,0 m./Lähtymäpysäköinti katoksessa, yksipuolinen runkolukittava rengasteine.
 - KADUN LKIMÄÄRÄINEN KORKEUSASEMA PÄÄLLYSTEEN REUNASSA.
 - KATUOSOTE./KINTEISTORAJA./EHDOITETTU UUSI KATUALUEEN RAJA. TONTTILOITTYMÄ / TONTTILOITTYMÄ SUUNTAUSLIITTYMÄNÄ.

ta	10.50
salue	1.40
tie	6.50
salue	2.78
ata	4.50
usalue	0.75
ratie	3.00
tuskalista	0.28
jalkakäytävä	2.50

LA-pysäkin odotustila	3.00
Linja-autopysäkki	3.00
Ajorata	4.00
Pysäkkilaituri	3.50
Raitiotie	6.06
Pysäkkilaituri	3.50
Ajorata	6.75
Erotusalue	0.75
Pyörätie	3.00
Erotuskalista	0.28
Jalkakäytävä	2.50

LUONNOS 1.3.2024

TAMPEREEN KAUPUNKI
KAUPUNKIYMPÄRISTÖN PALVELUALUE

HEIKKILÄNKATU
Väli: Luhtoankatu - Aitolahdentie

PAPPILA
KATUSUUNNITELMA
KATUJÄRJESTELYPIIRUSTUS 1:500

Ylön päättös:
Suunnittelupäällikön päättös: §

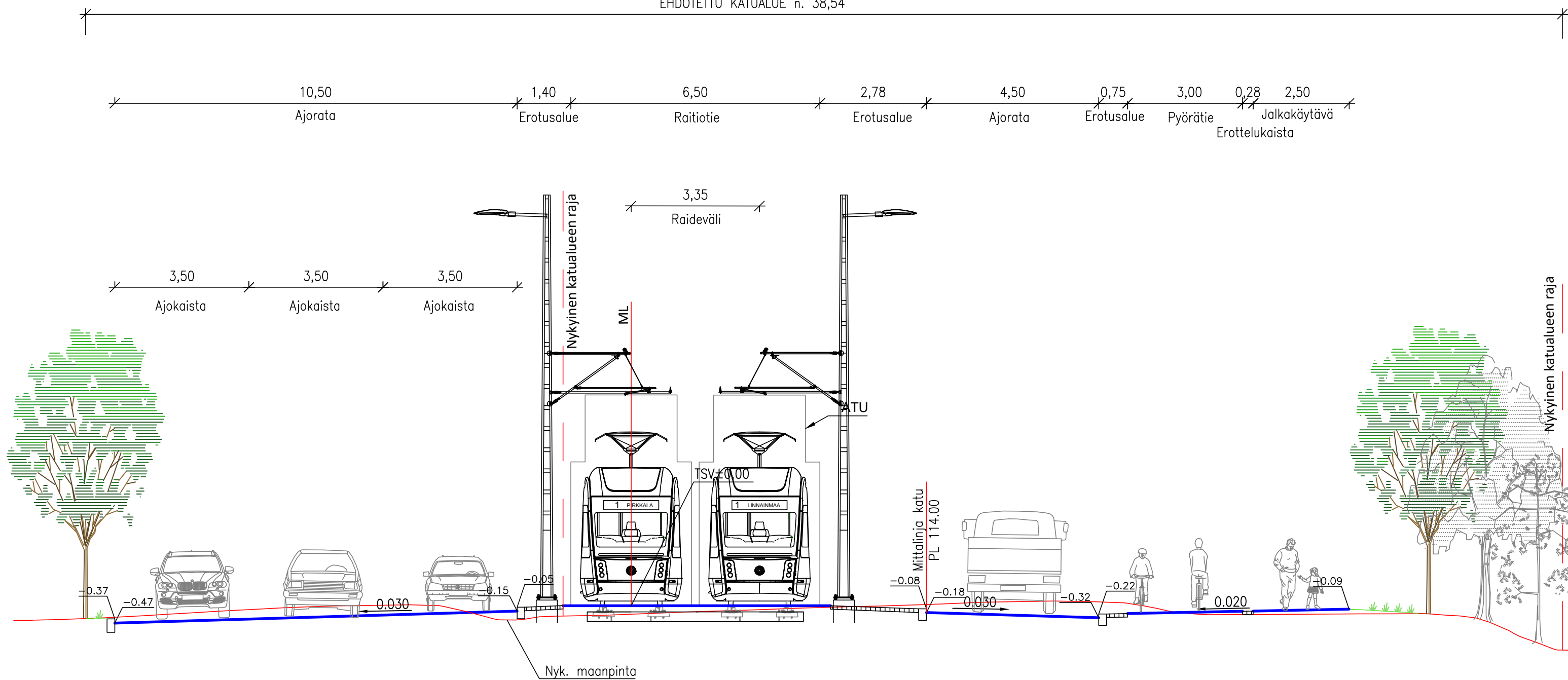
Muutos	x
Tark.	x
Hyv.	
Pvm.	xx.xx.202x
Korvaa piir.no	
Ark.no	

Piir. M. Vaisala
Suunn. M. Salo
Tark. M. Kytölä

Piir.no 1.20/22467/2

HEIKKILÄNKATU
 TYYPIPOIKKILEIKKAUS 1:100
 PL 7940

EHDOTETTU KATUALUE n. 38,54



Tässä suunnitelmassa on käytetty ETRS-GK24/N2000 taso- ja korkeuskoordinaatistoa



TAMPEREEN KAUPUNKI
 KAUPUNKIYMPÄRISTÖN PALVELUALUE

HEIKKILÄNKATU

Välillä Teiskontie – Aitolahdentie

PAPPILA
 KATUSUUNNITELMA
 TYYPIPOIKKILEIKKAUS 1:100
 PL 7940

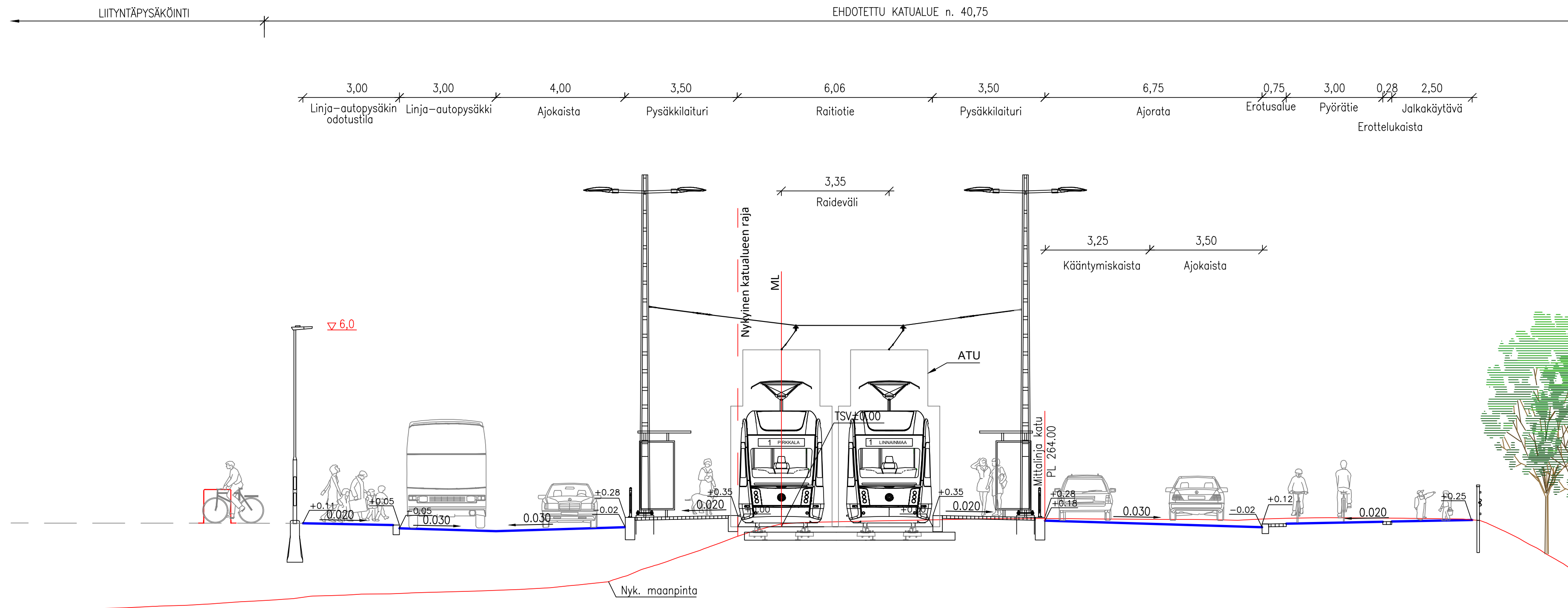
LUONNOS
 6.3.2024



Piirt. M. Salo
 Suunn. M. Salo
 Tark. M. Kytölä

Ylan päätös:	
Suunnittelupäällikön päätös:	
/ §	
Muutos	
Tark.	
Hyv.	
Pvm.	6.3.2024 *LUONNOS*
Korvaa piir.n:o	
Ark.n:o	
Piir.n:o	1.20/22467/3

HEIKKILÄNKATU
 TYYPPIPOIKKILEIKKAUS 1:100
 PL 8090



Tässä suunnitelmassa on käytetty ETRS-GK24/N2000 taso- ja korkeuskoordinaatistoa

TAMPEREEN KAUPUNKI
 KAUPUNKIYMPÄRISTÖN PALVELUALUE

HEIKKILÄNKATU

Välillä Teiskontie – Aitolahdentie

PAPPILA
 KATUSUUNNITELMA
 TYYPPIPOIKKILEIKKAUS 1:100
 PL 8090

LUONNOS
 6.3.2024



Piirt. M. Salo
 Suunn. M. Salo
 Tark. M. Kytölä

Ylan päätös:	
Suunnittelupäällikön päätös:	/ §
Muutos	
Tark.	
Hyv.	
Pvm.	6.3.2024 *LUONNOS*
Korvaa piir.n:o	
Ark.n:o	
Piir.n:o	1.20/22467/4