



Uusi pääsisäänkäynti

- Kehyksissä käytetään poispuretun sisäänkäynnin keltaisia klinkkereitä
- Ulko-ovina käytetään kohteen alkuperäisiä 50-luvun ulko-ovia korjattuna

Säilyvä rakennuksen osa

- julkisivun korjauksessa käytetään kohteesta purettavia tiiliä
- Ikkunat kunnostetaan ja parannetaan, tarpeellisilta osin ikkunat uusitaan alkuperäistä vastaaviksi
- alkuperäiset 50-luvun ulko-ovet korjataan
- vanhat portaat ja kaiteet kunnostetaan
- alkuperäiset sisä- ja ulkoportaot ja kaiteet korjataan, sisäpihan puoleiset ikkunat korjataan



TAMMELAN KOULU, tarveselvitys

PERUSKORJAUSPROJEKTIN KIERTOTALOUS:

Uusien tuotteiden valmistuksessa syntyvien päästöjen ja jätteen minimoimiseksi rakentamisessa hyödynnetään mahdollisimman paljon kierrätettyjä materiaaleja. Purettavia rakennuksia ja rakennusosia käytetään rakentamisen materiaalipankkeina, joista vapautuvat materiaalit ja rakennusosat käytetään mahdollisuuksien mukaan uudelleen.

Uudelleenkäytettävät osat ja materiaalit irrotetaan ehjänä. Huom! Uudelleen käytettävien rakennusosien tekninen kelpoisuus ja soveltuvuus uuteen käyttökohteeseen tulee varmistaa.

Rakennusosat ja -materiaalit, jotka eivät ole uudelleenkäytettävissä, kierrätetään. Purkaminen suoritetaan siten, että ne säilyttävät hyödyntämiskelpoisuutensa. Haitallisia aineita (esim. asbesti) sisältävät rakennusmateriaalit on poistettava tehokkaasti. Jos rakennusjätettä ei ole mahdollista kierrättää tai hyödyntää muulla tavoin, jäte loppukäsittelään asianmukaisesti. Kaatopaikalle loppusijoitukseen päätyvän jätteen määrä pyritään minimoimaan.

Uusissa rakennusosissa huomioidaan mahdollisimman pitkälle rakennusten ja rakennusosien pitkäikäisyys, niistä tehdään helposti huollettavia ja korjattavia. Niiden tulee olla tarpeen vaatiessa helposti uudelleen käytettäviä ja kierrätettäviä.

PURETTAVA RAKENNUKSEN OSA

PURETTAVAT TIILIJULKISIVUT

Julkisivun tiilimuurasta purettaessa pyritään säilyttämään mahdollisimman suuri määrä tiiliä ehjänä. Tiiliä käytetään kirjasto-osan julkisivuverhouksen korjaamiseen, sekä tarvittaessa uudisrakennuksen verhoiluun.

PURETTAVAT KLINKKERIPINNAT

Pääsisäänkäynnin kehyksen, tuulikaappien seinien ja aulan pylväiden kellertävät klinkkerit irrotetaan varoen ja uudelleen käytetään vastaavasti uuden sisäänkäynnin ja tuulikaappin verhoiluun.

PURETTAVAT SOKKELIT

Purettavien sokkelien graniittilaatat säästetään ja niitä käytetään säilytettävien sokkelien mahdolliseen korjaustarpeeseen, sekä uusien sokkelien verhoukseen.

ULKO-OVET

Alkuperäiset 1950-luvun lasiaukolliset tammiulko- ja tuulikaappiovet irrotetaan varoen paikaltaan, korjataan ja kunnostetaan. Ovet käytetään uuden pääsisäänkäynnin ovina.

VÄLIOVET

Vanhat väliovet säästetään ja kunnostetaan käytettäväksi uudisrakennuksessa mahdollisuuksien mukaan. Ovista, joita ei voida kohteessa uudelleen käyttää, irrotetaan tarvittaessa pystyvetimet ja käytetään ne kunnostettuina uusien ovien vetiminä.

IKKUNAT JA LASISEINÄT

Tutkitaan mahdollisuutta käyttää purettavan osan sisä- ja ulkoikkunoita esimerkiksi tilanjakajina ja väliseinärakenteissa.

JUHLASALISIPI

Voimistelusalin messinkiset lippu-/viiritelineet irrotetaan varoen paikaltaan ja kunnostetaan. Telineet sijoitetaan uuteen voimistelusalin näyttämön läheisyyteen.

TAIDE

Taideteokset irroitetaan ja asennetaan tarvittavan konserevoinnin jälkeen uuteen sijaintiin uudisosassa.

SÄILYVÄ RAKENNUKSEN OSA (SARA HILDEN -AKATEMIA)

JULKISIVUT

Julkisivujen tiiliverhousten korjauksessa käytetään kohteesta purettavia tiiliä. Sokkelit korjataan tarpeen vaatiessa vanhoilla kohteesta puretuilla graniittilaatoilla.

Eteläpäädyn reliefitaideteos konservoidaan ja asennetaan takaisin samaan paikkaan.

IKKUNAT JA OVET

Ikkunat kunnostetaan ja parannetaan, lukuun ottamatta vanhan luokkasiiven ja kirjastoosan välisen porrashuoneen kadunpuoleisia ikkunoita. Ikkunat, joita ei pystytä säilyttämään, korvataan alkuperäistä vastaavilla uusilla ikkunoilla. Alkuperäiset 50-luvun ulko-ovet korjataan ja kunnostetaan. Alkuperäisiä väliovia säilytetään mahdollisuuksien mukaan. Tarvittaessa käytetään kohteen puretusta rakennuksen osasta säilytettyjä alkuperäisiä ovia. Säilytettävät ovet korjataan ja kunnostetaan ja tarpeen vaatiessa niiden teknisiä ominaisuuksia parannetaan nykyvaatimuksia vastaaviksi.

PORRASHUONEET

Vanhat portaat ja kaiteet kunnostetaan. Alkuperäisen mallin mukaiset kerrostaso-ovet säilytetään mahdollisuuksien mukaan.

ULKOPORTAAT

Ulkoportaot ja kaiteet korjataan.

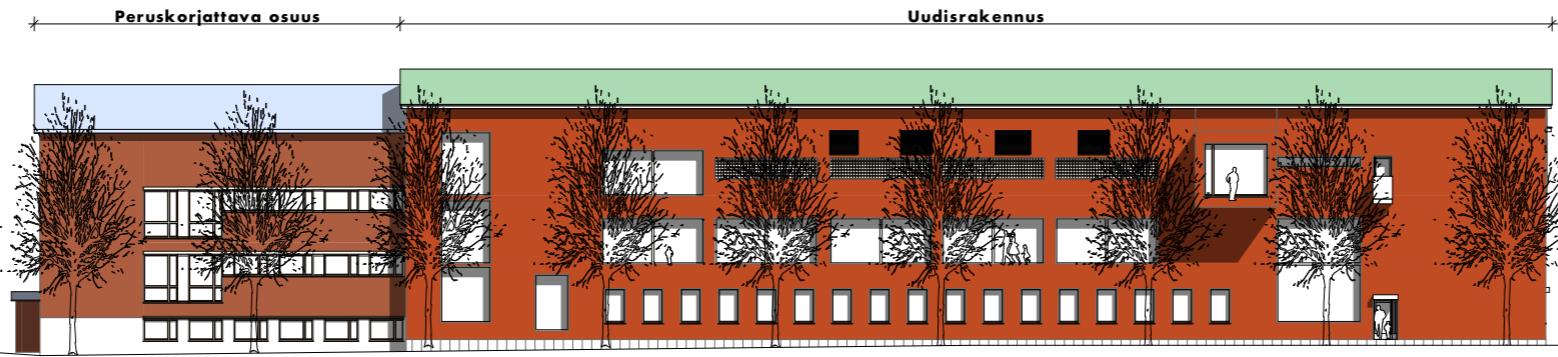
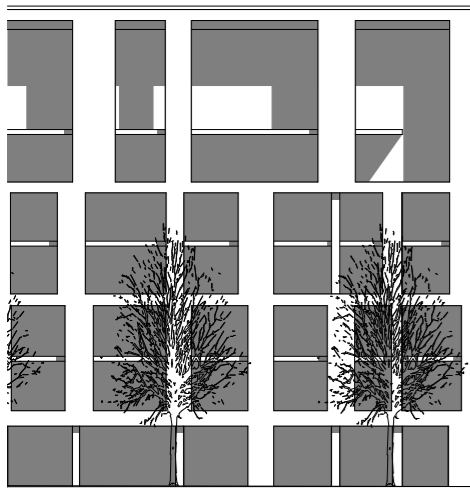
IRTAIMISTO

Irtaimistoa uudelleen käytetään kohteessa mahdollisuuksien mukaan. Loppu käyttökelpoinen irtaimisto kierrätetään.



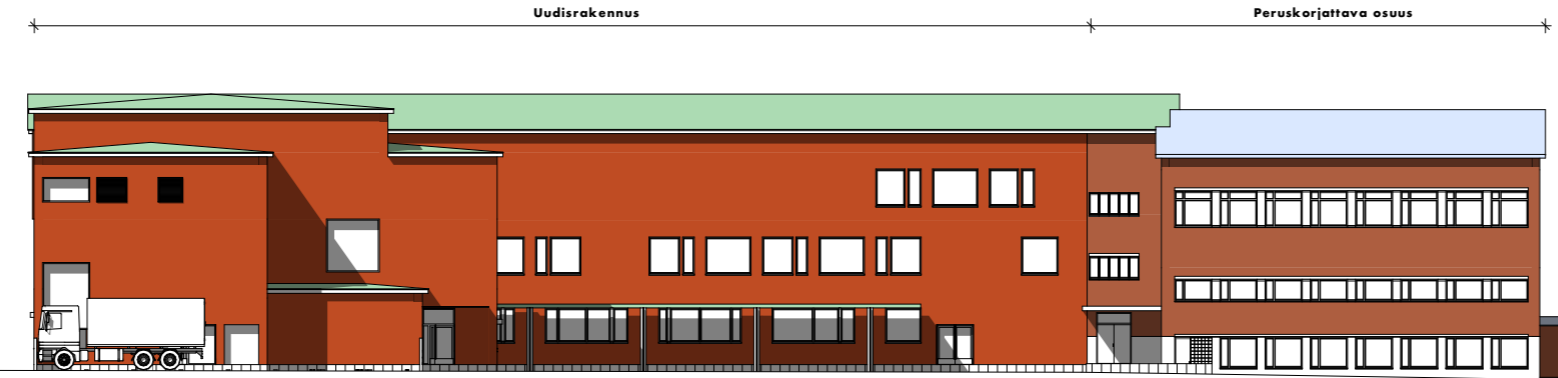
Sisäänkäynti





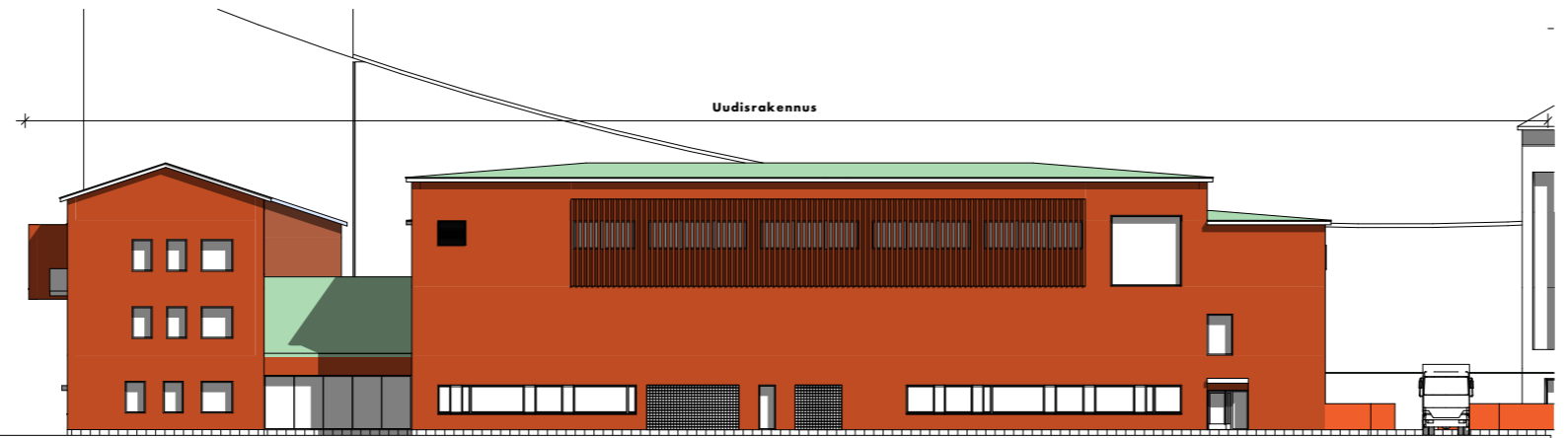
Julkisivu itään

1:400



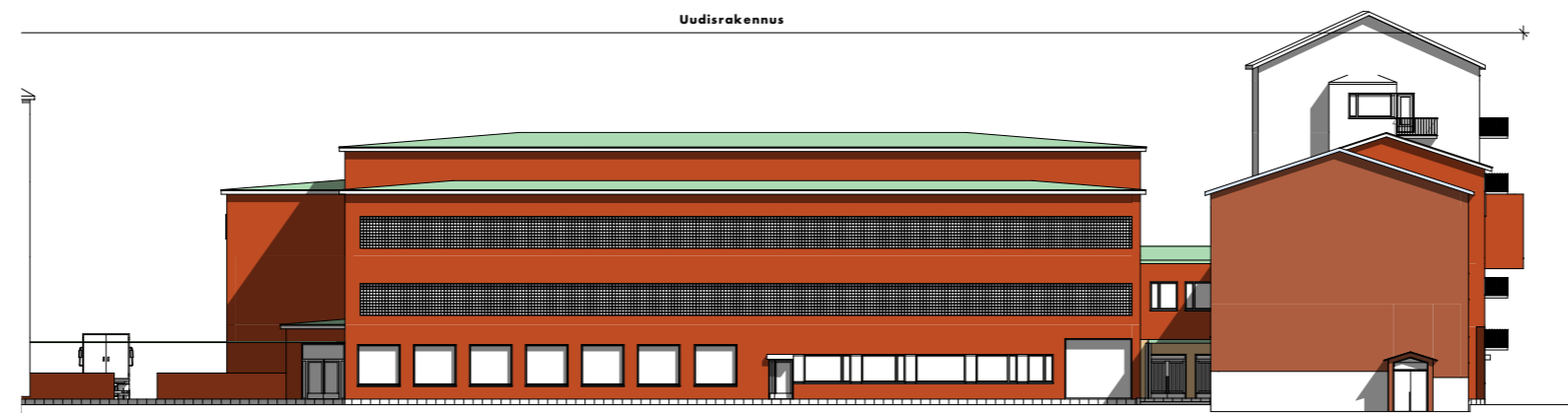
Julkisivu länteen

1:400



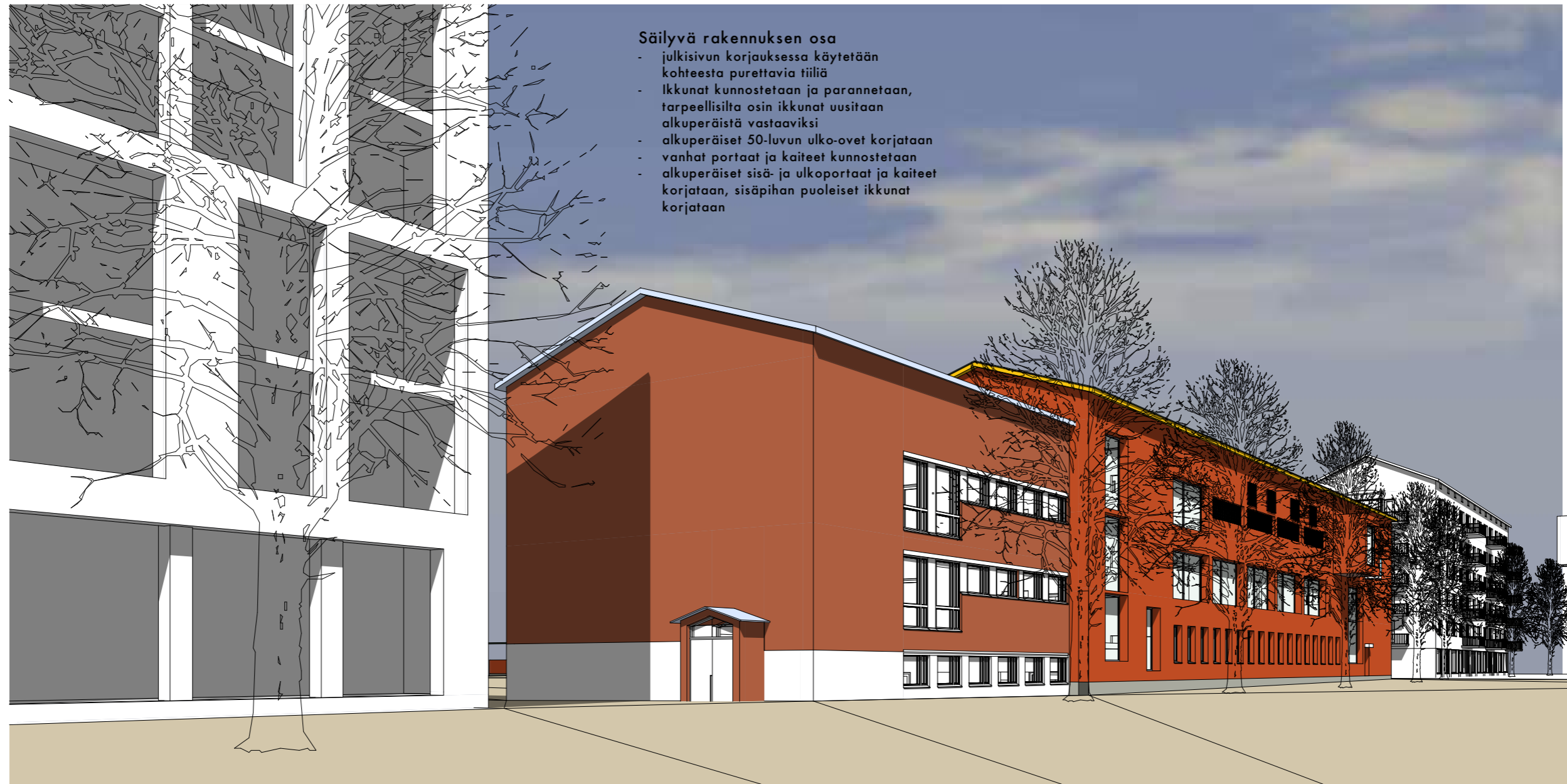
Julkisivu pohjoiseen

1:400



Julkisivu Etelään

1:400



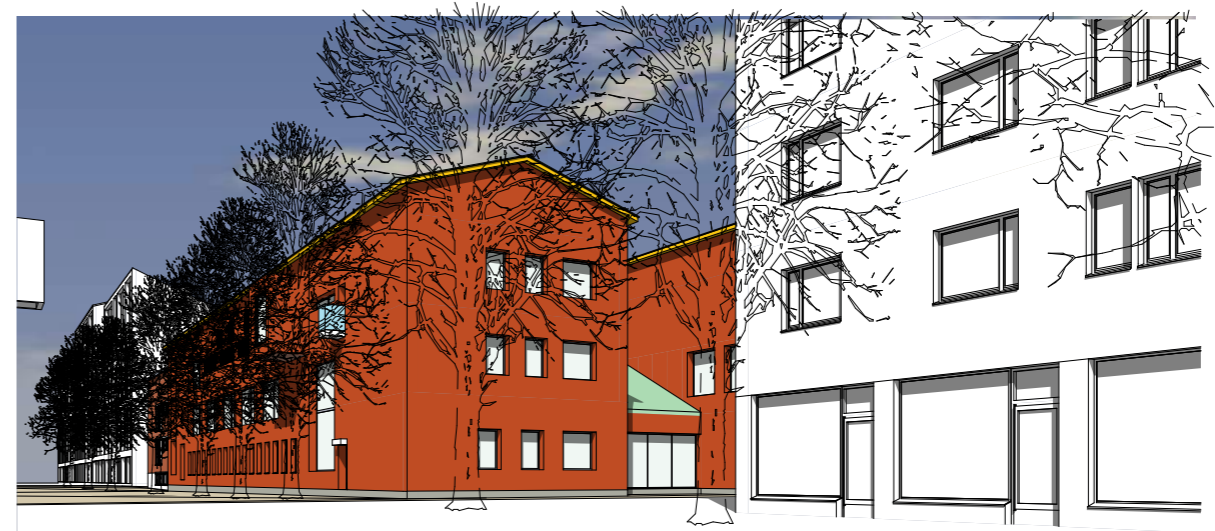
Säilyvä rakennuksen osa

- julkisivun korjauksessa käytetään kohteesta purettavia tiiliä
- Ikkunat kunnostetaan ja parannetaan, tarpeellisilta osin ikkunat uusitaan alkuperäistä vastaaviksi
- alkuperäiset 50-luvun ulko-ovet korjataan
- vanhat portaat ja kaiteet kunnostetaan
- alkuperäiset sisä- ja ulkoportaat ja kaiteet korjataan, sisäpihan puoleiset ikkunat korjataan

Katunäkymä

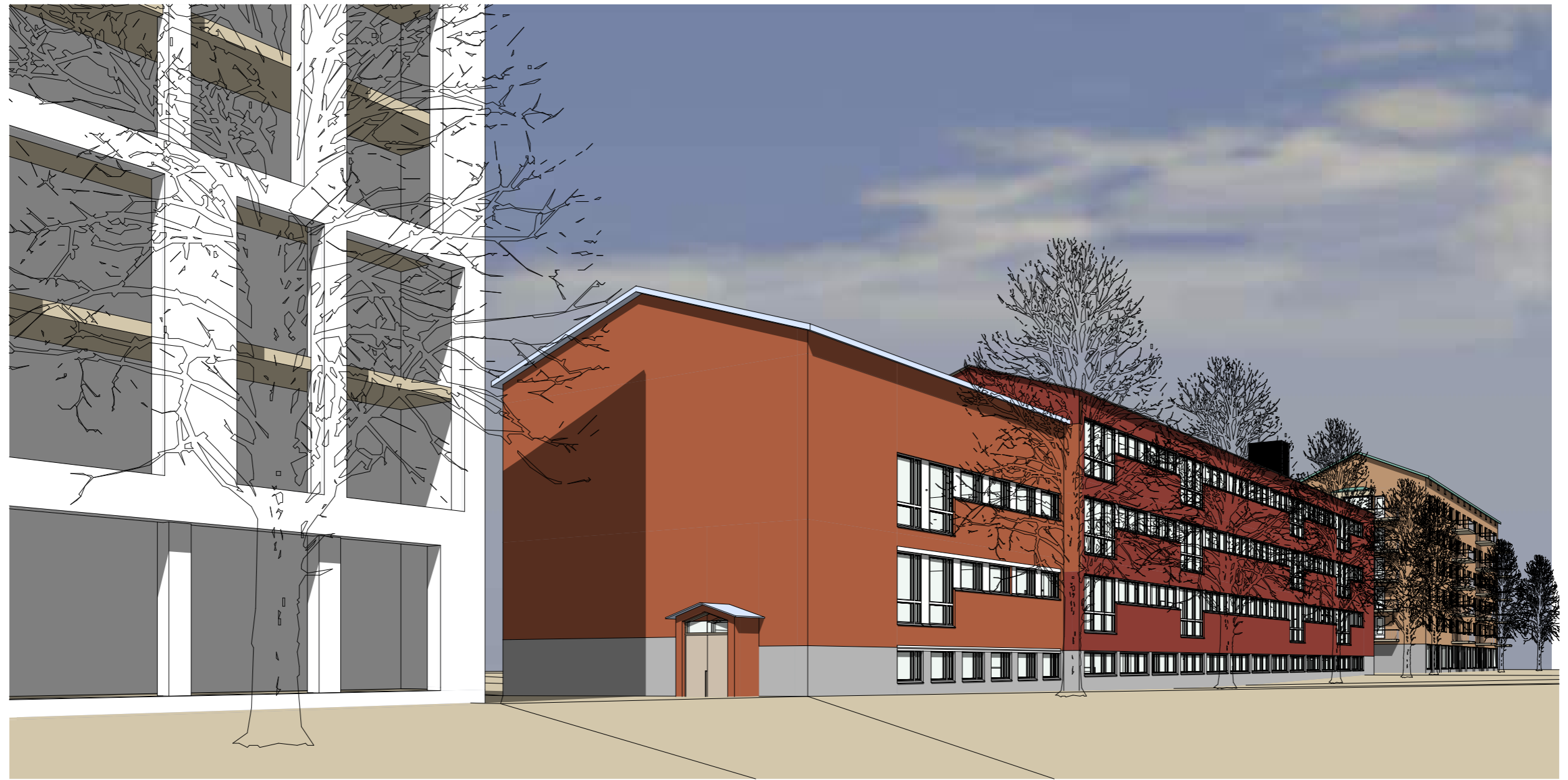


Salisiipi



Katunäkymä





Katunäkymä

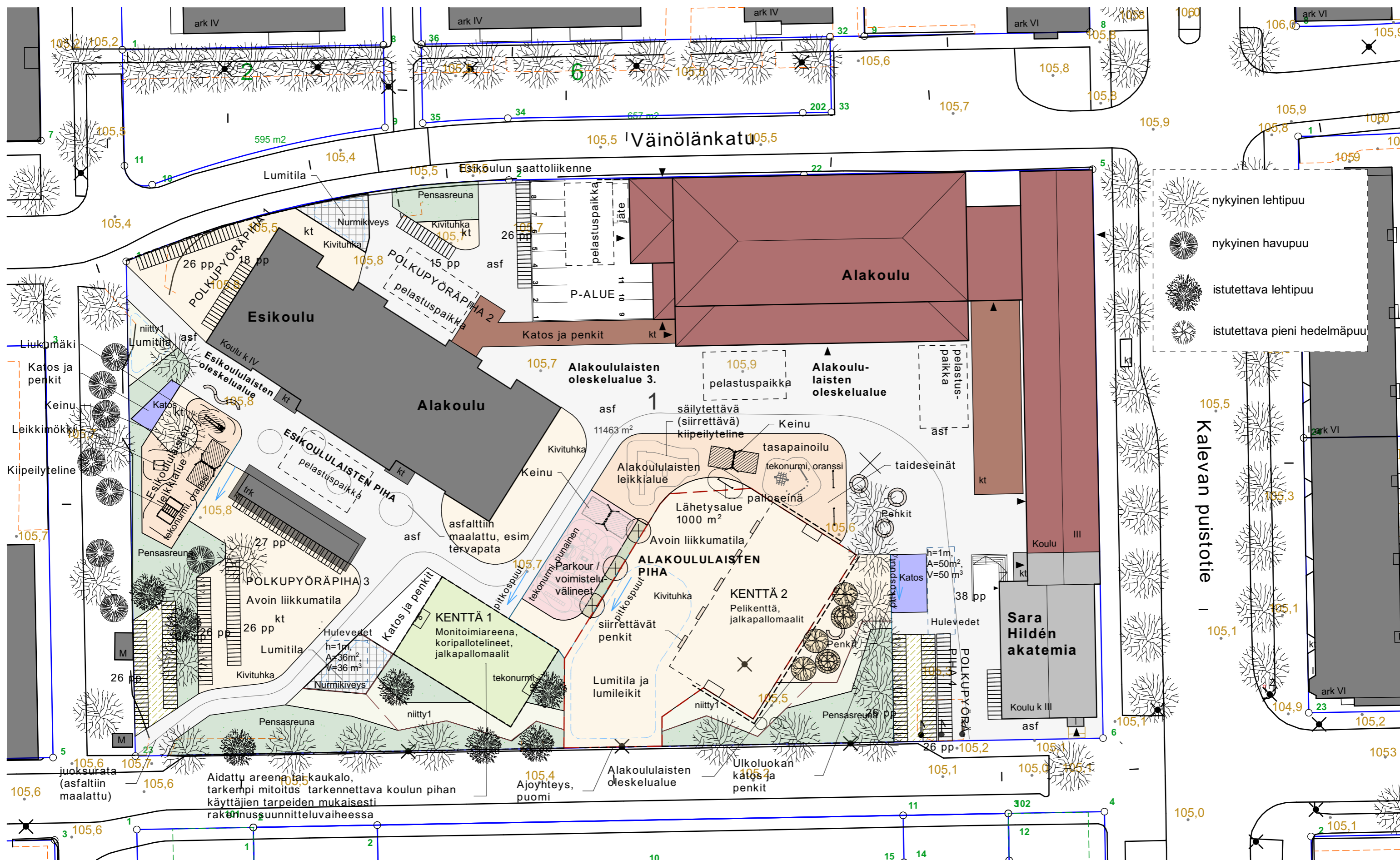


Salisiipi



Katunäkymä





-  nykyinen lehtipuu
-  nykyinen havupuu
-  istutettava lehtipuu
-  istutettava pieni hedelmäpuu

Aidattu areena tai kaukalo, tarkempi mitoitus tarkennettava koulun pihan käyttäjien tarpeiden mukaisesti rakennussuunnitteluvaiheessa