

MEDIPARK
ASEMAKAAVA 8618

MELUSELVITYS

Ennustetilanne
Tie- ja raitioliikennemelu
Teiskontien nopeus 60 km/h

Päiväajan keskiäänitaso
LAeq 07-22 [dB]

- > 45.0 dB
- > 50.0 dB
- > 55.0 dB
- > 60.0 dB
- > 65.0 dB
- > 70.0 dB
- > 75.0 dB

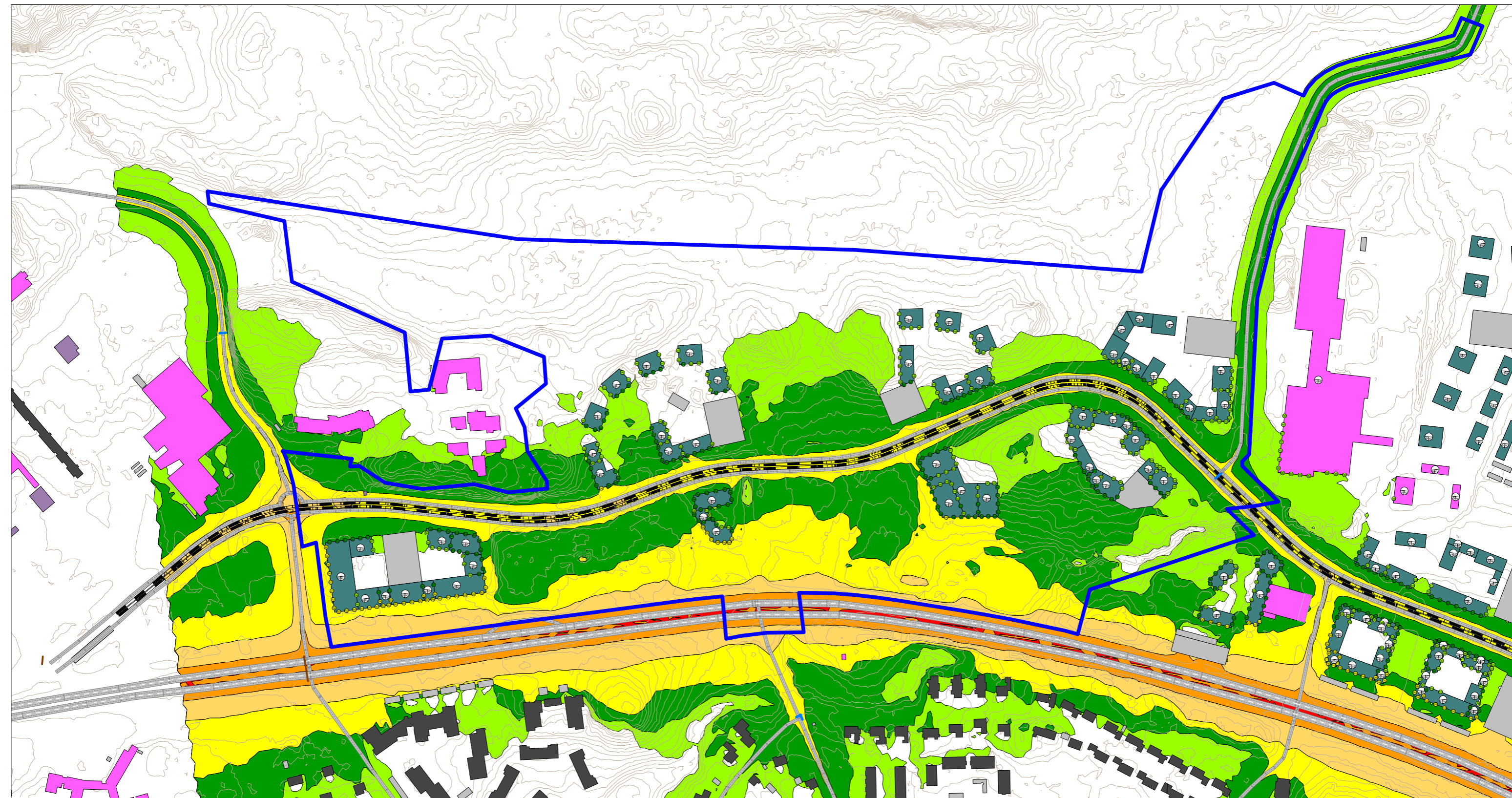
- Asuinrakennus
- Liike- tai julkinen rakennus
- Lomarakennus
- Teollinen rakennus
- Kirkollinen rakennus
- Muu rakennus
- Suunniteltu rakennus



Pohjoismainen
tie- ja raideliikennemelumalli:
laskentakorkeus 2 m
laskentatiheys 5 x 5 m
Mittakaava: 1:3900 (A3)



WSP Finland Oy
5.3.2024



MEDIPARK
ASEMAKAAVA 8618

MELUSELVITYS

Ennustetilanne
Tie- ja raitioliikennemelu
Teiskontien nopeus 60 km/h

Yöajan keskiäänitaso
LAeq 22-7 [dB]

- > 45.0 dB
- > 50.0 dB
- > 55.0 dB
- > 60.0 dB
- > 65.0 dB
- > 70.0 dB
- > 75.0 dB

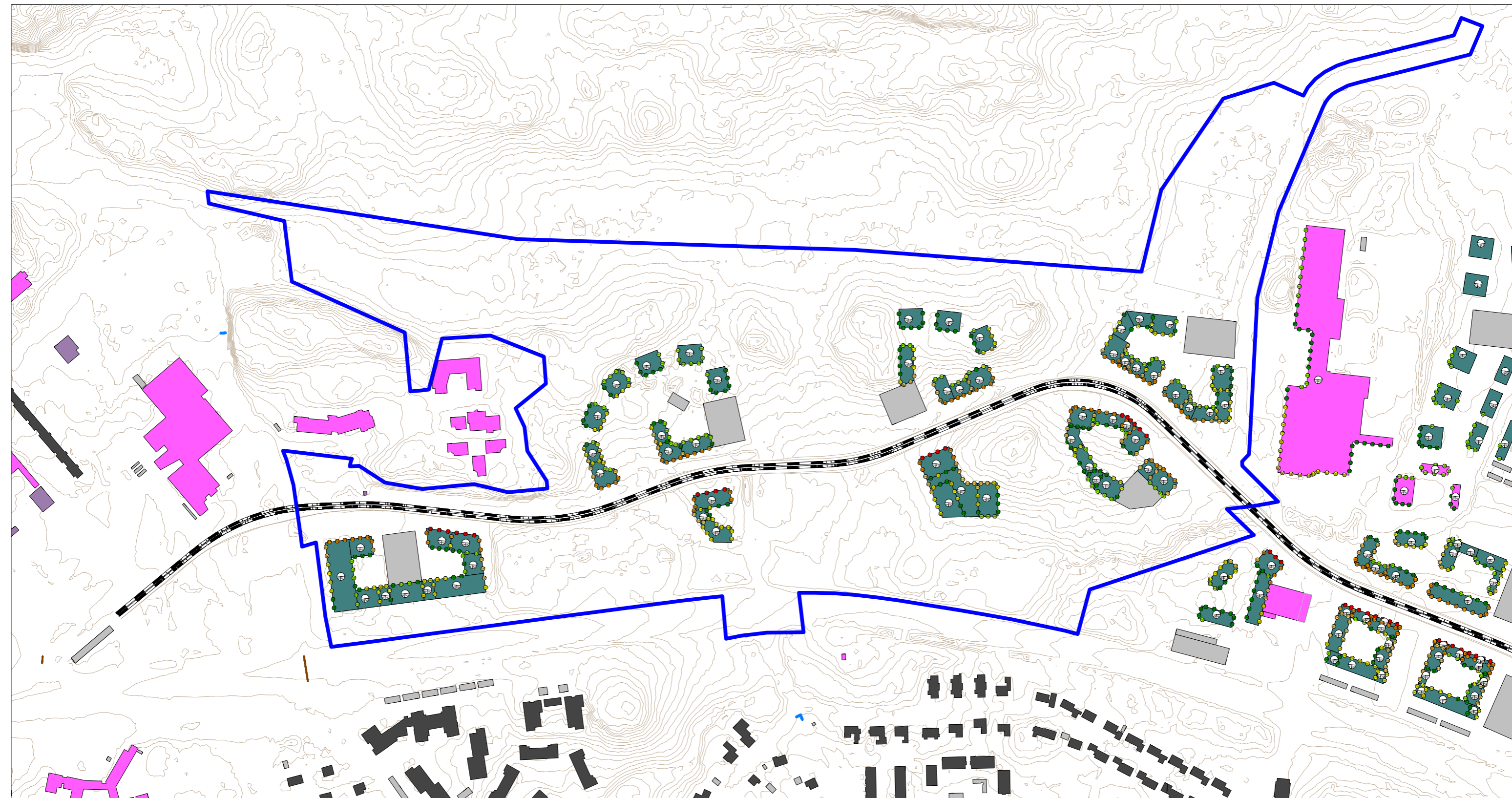
- Asuinrakennus
- Liike- tai julkinen rakennus
- Lomarakennus
- Teollinen rakennus
- Kirkollinen rakennus
- Muu rakennus
- Suunniteltu rakennus



Pohjoismainen
tie- ja raideliikennemelumalli:
laskentakorkeus 2 m
laskentatiheys 5 x 5 m
Mittakaava: 1:3900 (A3)



WSP Finland Oy
5.3.2024



**MEDIPARK
ASEMAKAAVA 8618**

MELUSELVITYS

Raitiotieliikenteen aiheuttama
hetkellinen maksimitaso LAFMax

**Hetkellinen maksimitaso
LAFmax [dB]**

- > 45.0 dB
- > 50.0 dB
- > 55.0 dB
- > 60.0 dB
- > 65.0 dB
- > 70.0 dB
- > 75.0 dB

- Asuinrakennus
- Liike- tai julkinen rakennus
- Lomarakennus
- Teollinen rakennus
- Kirkollinen rakennus
- Muu rakennus
- Suunniteltu rakennus



Pohjoismainen
tie- ja raitieliikennemelumalli:
laskentakorkeus 2 m
laskentatiheys 5 x 5 m
Mittakaava: 1:3900 (A3)



WSP Finland Oy
5.3.2024