




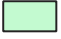









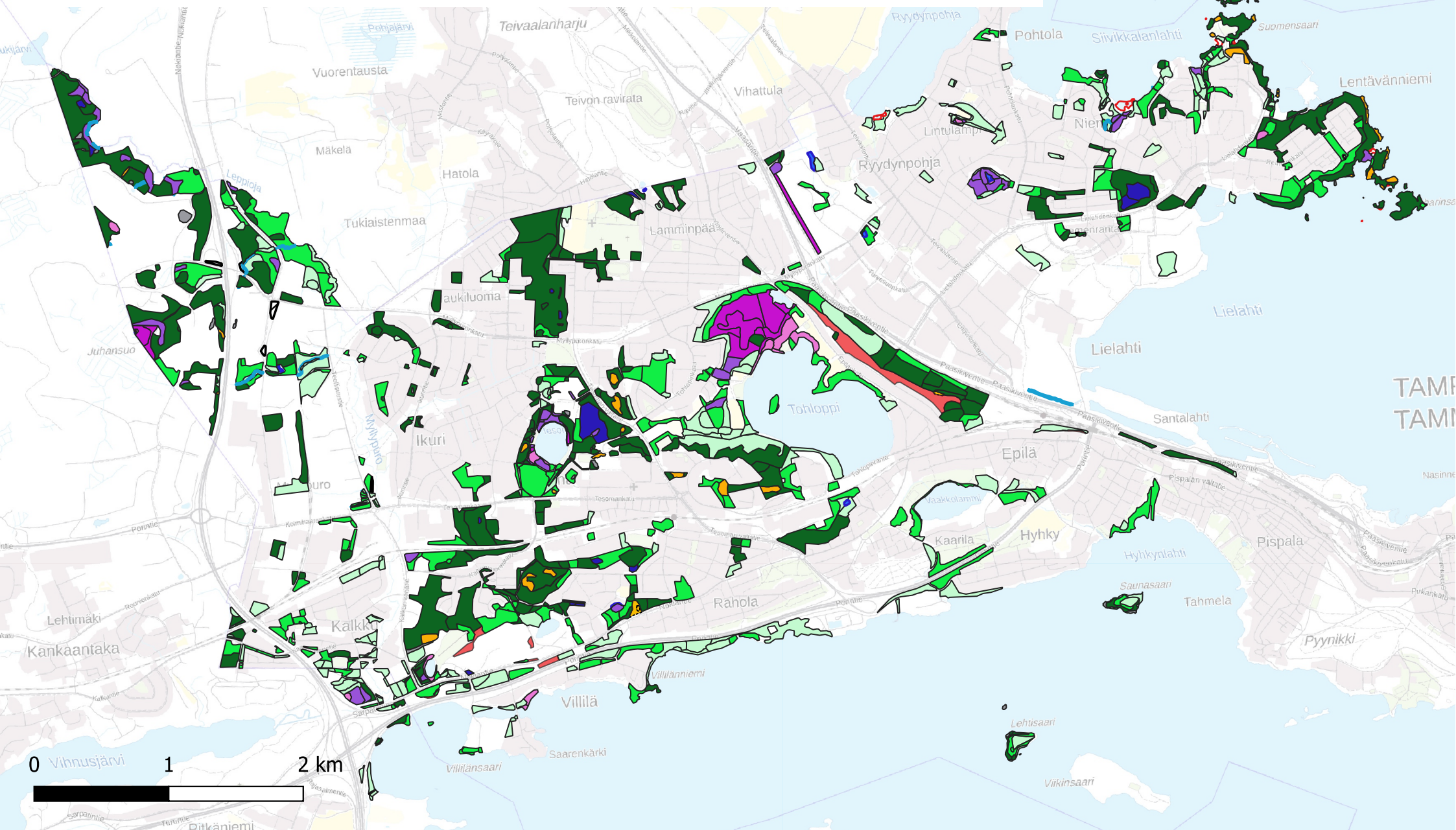


- | | | |
|---|---|---|
|  Harjumetsien valorinteet |  Korvet |  Perinnebiotoopit |
|  Virtavedet |  Luhdat ja nevat |  Lehdot |
|  Ruovikot ja suursaraikot |  Rämeet |  Lehtomaiset kankaat |
|  Kalliot ja kivikot |  Lähteiköt |  Tuoreet kankaat |
|  Kalliometsät |  Lammet |  Kuivahkot kankaat |



Uhanalaiset luontotyytit edustavuusluokissa 1 ja 2

Virtavedet

Korvet

Luhdat ja nevat

Rämeet

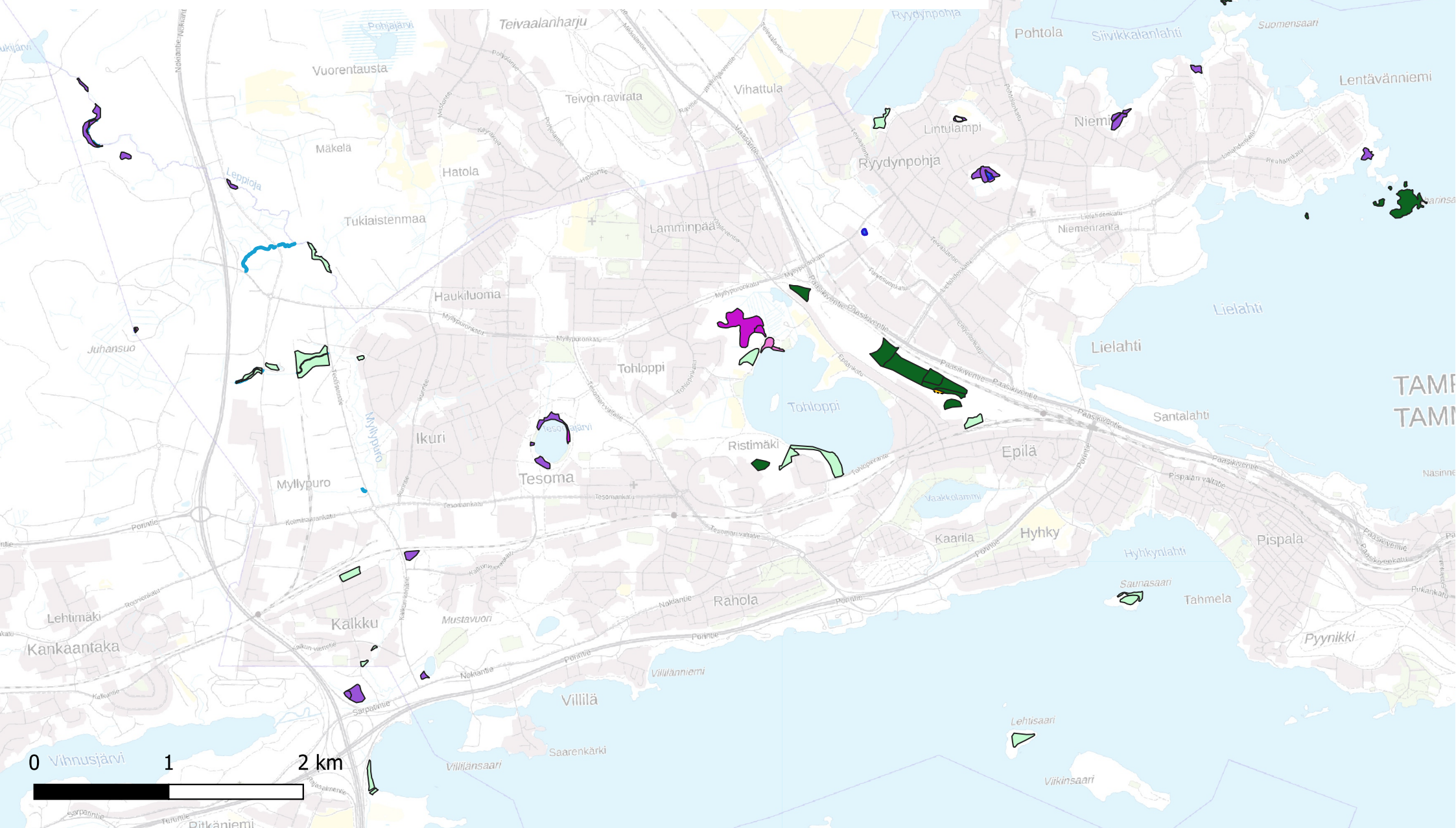
Lammet

Perinnebiotoopit

Lehdot

Tuoreet kankaat

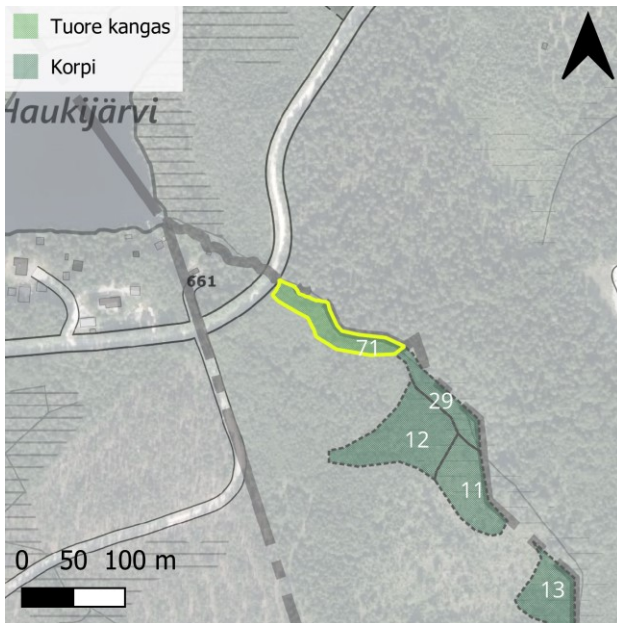
Kuivahkot kankaat



0 1 2 km

Leppioja: tuore kangas 71

Kartoittaja: Sara Caetano / WSP
Pinta-ala: 0,26 ha

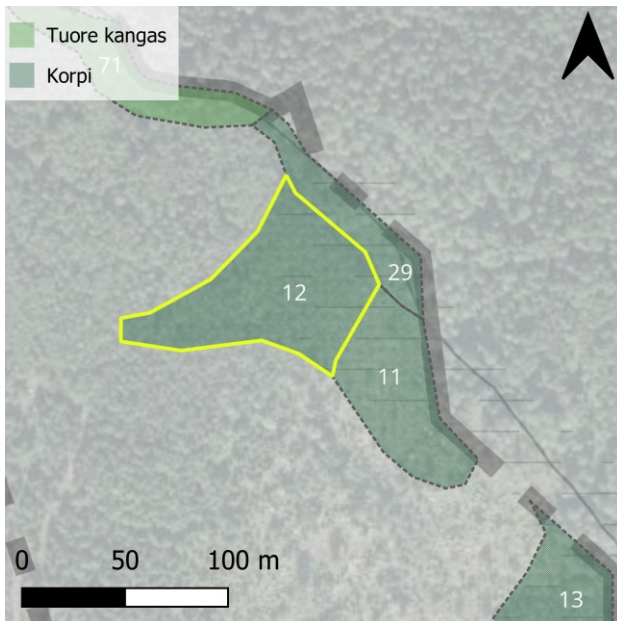


Luontotyypin pääryhmä	Kangasmetsät
Tarkka luontotyyppi	M02.02 Tuoreet kankaat
Uhanalaisuusluokka Etelä-Suomessa	Vaarantuneet, VU (koko maassa NT)
Luonnontilaisuusluokka	Vähän heikentynyt (2)
Edustavuusluokka	Kohtalainen (3)
Hallinnollinen luokitus	ML
Huomionarvoiset lajit	-

Yleiskuvaus	Haapavaltainen puronvarsikuvio.
Luonnontilaisuuden ja edustavuuden kuvaus	Puustossa rakenteellista vaihtelua, mutta kuollutta puuta ei juurikaan ole.
Ominaislajit	Haapa, koivu, kuusi, mustikka, metsätähti, metsäalvejuuri
Luonnonhoitotarve	-
Muuta huomioitavaa	Voi muodostua edustavaksi kuvioksi, jos puusto pääsee kehittymään luonnontilaisen kaltaiseksi.

Leppioja: korpi 12

Kartoittaja: Sara Caetano / WSP
Pinta-ala: 0,54 ha



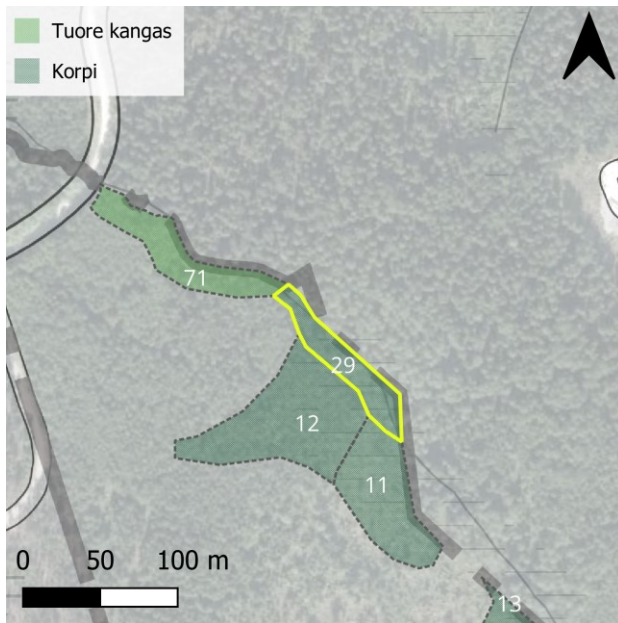
Luontotyypin pääryhmä	Suot
Tarkka luontotyyppi	S01.01 Kangaskorvet
Uhanalaisuusluokka Etelä-Suomessa	Äärimmäisen uhanalainen, CR (koko maassa EN)
Luonnontilaisuusluokka	Vähän heikentynyt (2)
Edustavuusluokka	Kohtalainen (3)
Hallinnollinen luokitus	-
Huomionarvoiset lajit	-

Yleiskuvaus	Tuoreeseen kankaaseen vaihtuvaa nuorta sekametsää, jonka pohjakerroksessa on säännöllisesti rahkasammalvaltaisia painaumia.
Luonnontilaisuuden ja edustavuuden kuvaus	Suon vesitalous on luonnontilaisen kaltainen, kuviolla ei ole ojituksia. Edustavuutta heikentää käsitelty puusto. Kuvio rajautuu hakkuualueeseen.
Ominaislajit	Kuusi, koivu, mänty, vadelma, mustikka, vanamo, metsätähti, korpi-imarre, karhunsammal, rahkasammal
Luonnonhoitotarve	-
Muuta huomioitavaa	Voi muodostua edustavaksi kuvioksi, jos puusto pääsee kehittymään luonnontilaisen kaltaiseksi.



Leppioja: korpi 29

Kartoittaja: Sara Caetano / WSP
Pinta-ala: 0,19 ha

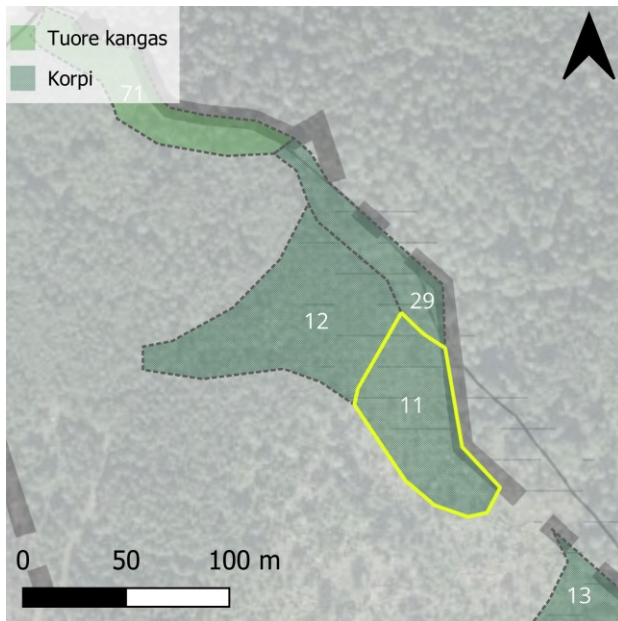


Luontotyypin pääryhmä	Suot
Tarkka luontotyyppi	S01.03 Ruohokorvet
Uhanalaisuusluokka Etelä-Suomessa	Erittäin uhanalainen, EN (koko maassa VU)
Luonnontilaisuusluokka	Vähän heikentynyt (2)
Edustavuusluokka	Hyvä (2)
Hallinnollinen luokitus	ML
Huomionarvoiset lajit	-

Yleiskuvaus	Lehtipuuvältaista puronvarsikorpea.
Luonnontilaisuuden ja edustavuuden kuvaus	Suon vesitalous on luonnontilaisen kaltainen, kuviolla ei ole ojituksia. Kuvion lähellä on ollut laajoja avohakkuita, jotka aiheuttavat reunavaikutusta.
Ominaislajit	Koivu, haapa, kuusi, mustikka, käenkaali, metsäalvejuuri, korpi-imarre, rahkasammalet
Luonnonhoitotarve	-
Muuta huomioitavaa	-

Leppioja: korpi 11

Kartoittaja: Sara Caetano / WSP
Pinta-ala: 0,34 ha



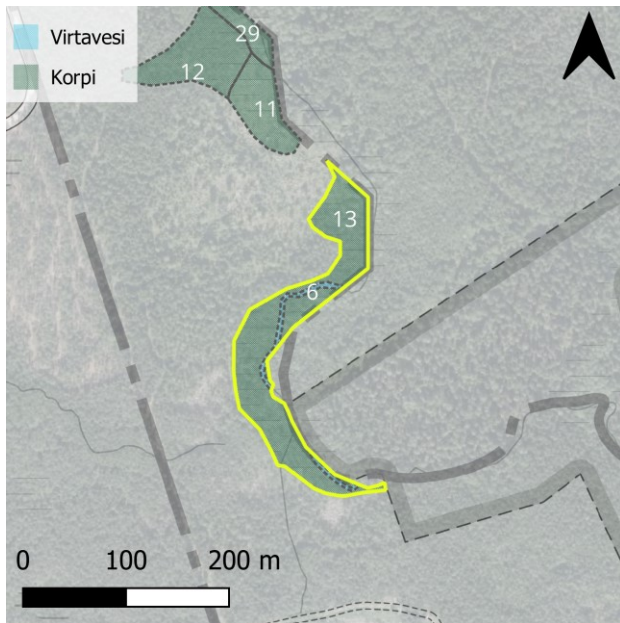
Luontotyypin pääryhmä	Suot
Tarkka luontotyyppi	S01.01 Kangaskorvet
Uhanalaisuusluokka Etelä-Suomessa	Äärimmäisen uhanalainen, CR (koko maassa EN)
Luonnontilaisuusluokka	Heikentynyt (3)
Edustavuusluokka	Kohtalainen (3)
Hallinnollinen luokitus	-
Huomionarvoiset lajit	-

Yleiskuvaus	Kuusentaimia kasvava, vanha korpipohjainen avohakkuuala.
Luonnontilaisuuden ja edustavuuden kuvaus	Suon vesitalous luonnontilaisen kaltainen, ei ojituksia. Edustavuutta heikentää käsitelty puusto.
Ominaislajit	Kuusi, koivu, mänty, pihlaja, tuhkapaju, mustikka, puolukka, vanamo, korpikaisla, metsätähti, karhunsammal, rahkasammalet
Luonnonhoitotarve	-
Muuta huomioitavaa	Voi muodostua edustavaksi kuvioksi, jos puusto pääsee kehittymään luonnontilaisen kaltaiseksi.



Leppioja: korpi 13

Kartoittaja: Sara Caetano / WSP
Pinta-ala: 1,21 ha



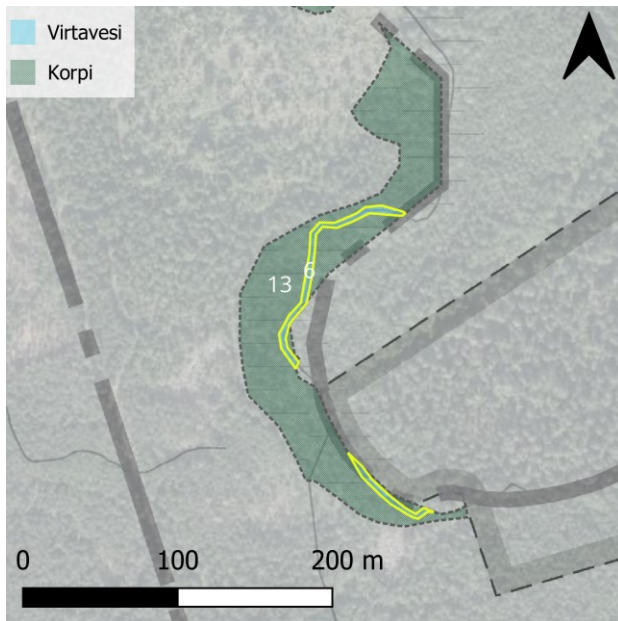
Luontotyyppin pääryhmä	Suot
Tarkka luontotyyppi	S01.03 Ruohokorvet
Uhanalaisuusluokka Etelä-Suomessa	Erittäin uhanalainen, EN (koko maassa VU)
Luonnontilaisuusluokka	Heikentynyt (3)
Edustavuusluokka	Hyvä (2)
Hallinnollinen luokitus	ML
Huomionarvoiset lajit	-

Yleiskuvaus	Puron rannoilla esiintyvää, puustoltaan nuorta kosteaa korpea.
Luonnontilaisuuden ja edustavuuden kuvaus	Luonnontilainen vesitalous, mutta kuvion vieressä on ollut laajoja avohakkuita, jotka aiheuttavat reunavaikutusta. Puusto on pääasiassa nuorta, mutta kuolluttakin puuta on.
Ominaislajit	Koivu, kuusi, tervaleppä (puron varrella), mustikka, oravanmarja, rahkasammalet, lehväsammalet (puron varrella)
Luonnonhoitotarve	-
Muuta huomioitavaa	-



Leppioja: puro 6

Kartoittaja: Sara Caetano / WSP
Pinta-ala: 0,08 ha



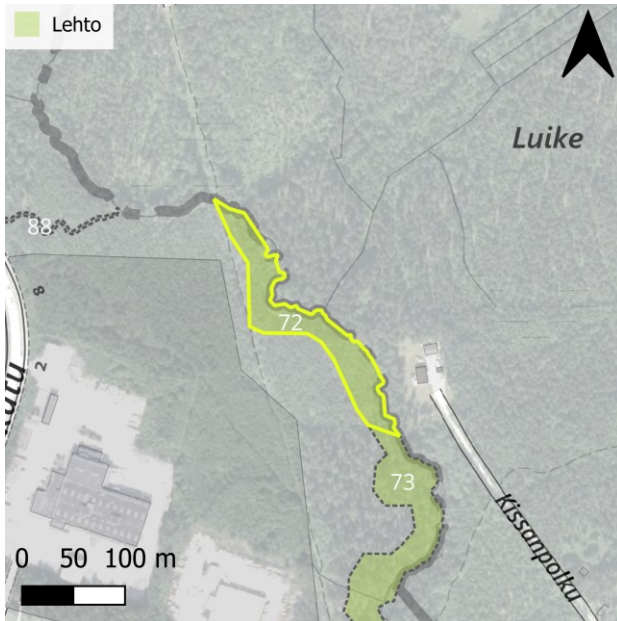
Luontotyypin pääryhmä	Virtavedet
Tarkka luontotyyppi	V04.02.04 Havumetsävyöhykkeen purot ja pikkujoet
Uhanalaisuusluokka Etelä-Suomessa	Erittäin uhanalainen, EN (koko maassa VU)
Luonnontilaisuusluokka	-
Edustavuusluokka	Erinomainen (1)
Hallinnollinen luokitus	ML
Huomionarvoiset lajit	-

Yleiskuvaus	Luonnontilainen uoma, joka kulkee osittain piilossa kivien alla ja muodostaa sivualtaita. Leppiojan luonnonsuojelualueelle sijoittuvia osia ei ole rajattu mukaan.
Luonnontilaisuuden ja edustavuuden kuvaus	Uoma on luonnontilainen.
Ominaislajit	Lehväsammat, rahkasammat, tervaleppä, metsäalvejuuri
Luonnonhoitotarve	-
Muuta huomioitavaa	-



Leppioja: lehto 72

Kartoittaja: Sara Caetano / WSP
Pinta-ala: 0,75 ha

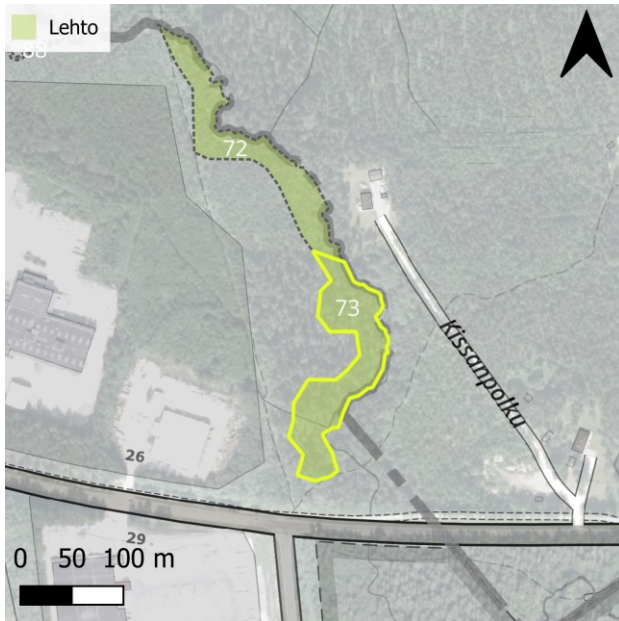


Luontotyypin pääryhmä	Lehdot
Tarkka luontotyyppi	M01.02.03 Tuoreet keskiravinteiset lehdot
Uhanalaisuusluokka Etelä-Suomessa	Vaarantunut, VU (koko maassa VU)
Luonnontilaisuusluokka	Vähän heikentynyt (2)
Edustavuusluokka	Hyvä (2)
Hallinnollinen luokitus	-
Huomionarvoiset lajit	-

Yleiskuvaus	Lehtokuvio Leppiojaan laskevalla rinteellä.
Luonnontilaisuuden ja edustavuuden kuvaus	Puusto rakenteellisesti edustavaa. Lajisto pääasiassa edustavaa, mutta mukana myös kulttuurivaikuttaneista lajistoa. Rannalla myös kosteamman paikan lajeja.
Ominaislajit	Kuusi, koivu, harmaaleppä, käenkaali, metsäorvokki, sinivuokko, ahomansikka, rönsyleinikki, kielo, jänönsalaatti, karhunputki, metsäimarre
Luonnonhoitotarve	-
Muuta huomioitavaa	-

Leppioja: lehto 72

Kartoittaja: Sara Caetano / WSP
Pinta-ala: 0,87 ha



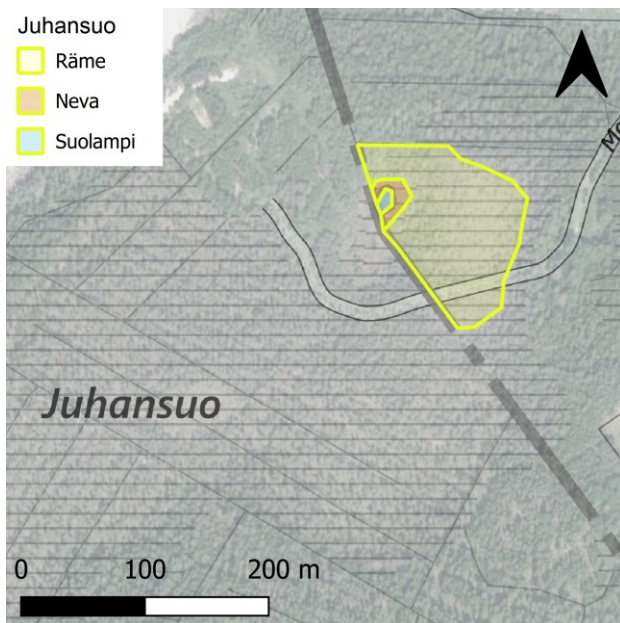
Luontotyypin pääryhmä	Lehdot
Tarkka luontotyyppi	M01.02.03 Tuoreet keskiravinteiset lehdot
Uhanalaisuusluokka Etelä-Suomessa	Vaarantunut, VU (koko maassa VU)
Luonnontilaisuusluokka	Heikentynyt (3)
Edustavuusluokka	Kohtalainen (3)
Hallinnollinen luokitus	-
Huomionarvoiset lajit	-

Yleiskuvaus	Varttunutta kuusivaltaista puronrantaan laskevaa lehtoa.
Luonnontilaisuuden ja edustavuuden kuvaus	Puusto käsiteltyä mutta rakenteeltaan luonnontilaisia piirteitä, järeääkin lahoppua. Kenttäkerroksen lajistossa myös varpuja.
Ominaislajit	Kuusi, haapa, punaherukka, taikinamarja, käenkaali, valkovuokko, kielo, jänönsalaatti, mustikka, metsäimmarre, metsäkorte, kerrossammal, rannassa nokkonen, rönsyleinikki, korpikaisla
Luonnonhoitotarve	Kuvion edustavuutta parantaisi puuston luonnontilainen kehittyminen.
Muuta huomioitavaa	-



Juhansuo: räme

Kartoittaja: Sara Caetano / WSP
Pinta-ala: 1,18 ha



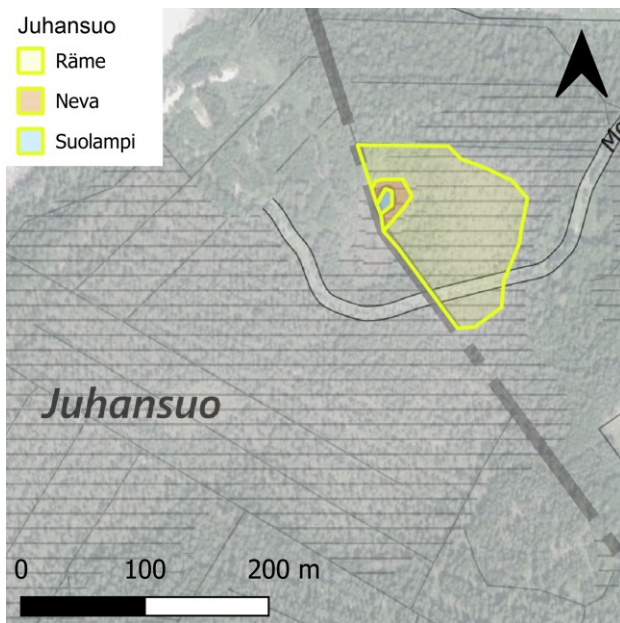
Luontotyypin pääryhmä	Suot
Tarkka luontotyyppi	S03.04 Isovarpurämeet
Uhanalaisuusluokka Etelä-Suomessa	Vaarantunut, VU (koko maassa NT)
Luonnontilaisuusluokka	Heikentynyt (3)
Edustavuusluokka	Kohtalainen (3)
Hallinnollinen luokitus	-
Huomionarvoiset lajit	-

Yleiskuvaus	Kitukasvuista, osin kuollutta mäntyä kasvavaa suota.
Luonnontilaisuuden ja edustavuuden kuvaus	Suon pinta kulunutta (alueella liikuttu kulkuneuvolla), reunat ojitettu. Kuvion eteläosilla tie.
Ominaislajit	Mänty, variksenmarja, suopursu, mustikka, juolukka, muurain, kynsisammal, harmaaporonjäkäälä ja torvijäkäälä
Luonnonhoitotarve	Kuvio muodostaa laajemman suokokonaisuuden kuvassa esitetyn nevan ja suolammen kanssa.. Kokonaisuuden laatu paranisi, jos alueen vesitaloutta saisi kehitettyä esim. tukkimalla ojia.
Muuta huomioitavaa	Suoalue jatkuu Tampereen kunnanrajan länsipuolella.



Juhansuo: neva

Kartoittaja: Sara Caetano / WSP
Pinta-ala: 0,06 ha



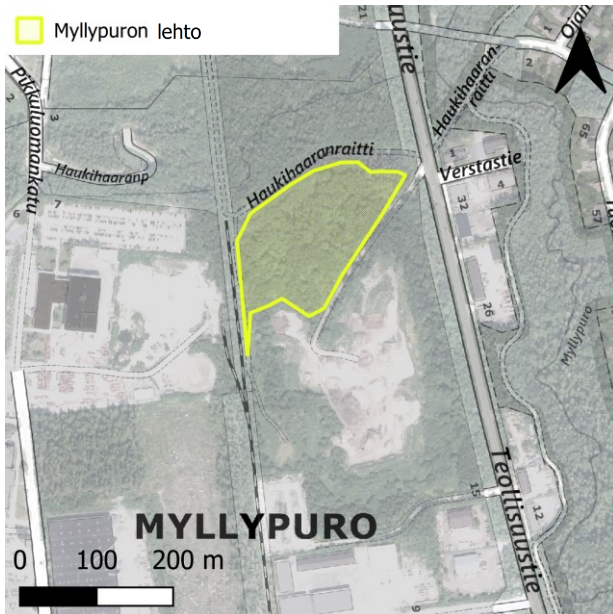
Luontotyyppin pääryhmä	Suot
Tarkka luontotyyppi	S05 Nevat
Uhanalaisuusluokka Etelä-Suomessa	Vaarantunut, VU (koko maassa NT)
Luonnontilaisuusluokka	Luonnontilainen (1)
Edustavuusluokka	Hyvä (2)
Hallinnollinen luokitus	ML
Huomionarvoiset lajit	-

Yleiskuvaus	Suolampea reunustavaa kosteampaa avosuota, jolla kasvaa joitakin pensasmaisia mäntyjä.
Luonnontilaisuuden ja edustavuuden kuvaus	Lajisto edustavaa, kuviolla tai sen välittömässä läheisyydessä ei ole ojituksia tai muita rakenteita. Neva näyttää hieman taimettuvan.
Ominaislajit	Mänty, tupasvilla, karpalo, vehka, pullosara, rahkasammalet
Luonnonhoitotarve	Rämeen kuivuminen voi vaikuttaa myös nevan vesitalouteen, mutta itse luontotyyppin alueella ei ole luonnonhoitotarvetta.
Muuta huomioitavaa	-



Myllypuron lehto

Kartoittaja: Sara Caetano / WSP
Pinta-ala: 2,70 ha



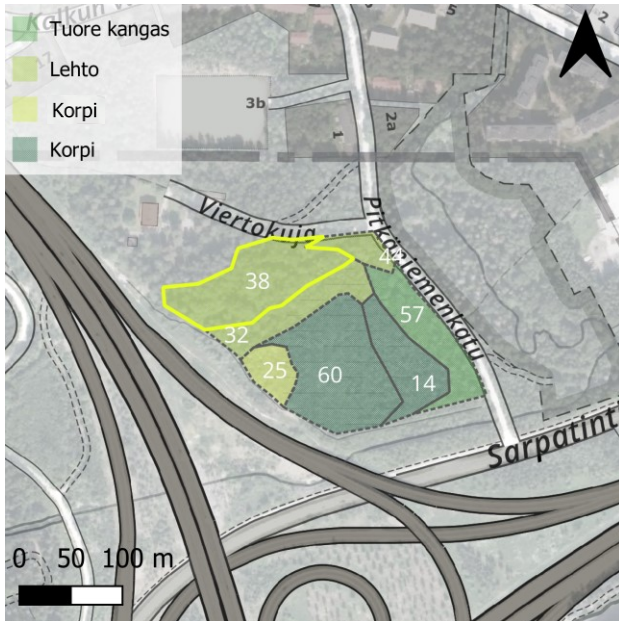
Luontotyypin pääryhmä	Lehdot
Tarkka luontotyyppi	M01.02.04 Tuoreet runsasravinteiset lehdot
Uhanalaisuusluokka Etelä-Suomessa	Erittäin uhanalainen, EN (koko maassa EN)
Luonnontilaisuusluokka	Heikentynyt (3)
Edustavuusluokka	Heikko (4)
Hallinnollinen luokitus	-
Huomionarvoiset lajit	-

Yleiskuvaus	Rakenteellisesti edustavaa lehtoa maankaatopaikkaan rajautuvalla mäellä. Kenttäkerroksessa on runsaasti kulttuurilajistoa, ja etenkin haitallista vieraslajia jättipalsamia.
Luonnontilaisuuden ja edustavuuden kuvaus	Puusto ja pensaskerros ovat rakenteellisesti monimuotoisia ja kuviolla on luontotyyppille ominaista lajistoa, mutta myös haitallisia vieraslajeja ja kulttuurilajistoa.
Ominaislajit	Koivu, haapa, kuusi, harmaaleppä, raita, tuomi, tertsuselja, vadelma, lehtopalsami, mustakannonmarja, kyläkellukka, vuohenputki, nokkonen, maahumala, karheapillike, jättipalsami
Luonnonhoitotarve	Jättipalsamin ja mahdollisesti myös tertsuseljan torjuminen.
Muuta huomioitavaa	Rajautuu maankaatopaikalle, jolta voi levitä lisää haitallisia vieraslajeja.



Kalkun suo: lehto 38

Kartoittaja: Sara Caetano / WSP
Pinta-ala: 0,84 ha



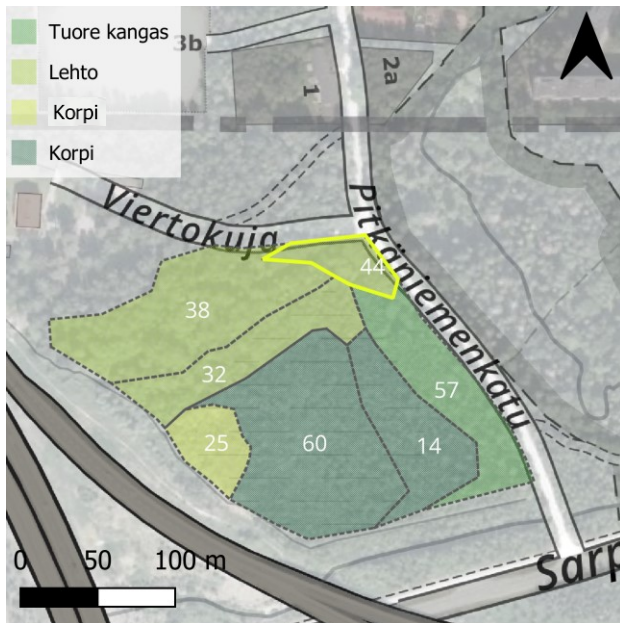
Luontotyypin pääryhmä	Lehdot
Tarkka luontotyyppi	M01.02.06 Kosteat runsasravinteiset lehdot
Uhanalaisuusluokka Etelä-Suomessa	Vaarantunut, VU (koko maassa VU)
Luonnontilaisuusluokka	Heikentynyt (3)
Edustavuusluokka	Kohtalainen (3)
Hallinnollinen luokitus	-
Huomionarvoiset lajit	-

Yleiskuvaus	Puustoltaan edustavaa rinnelehtoa.
Luonnontilaisuuden ja edustavuuden kuvaus	Puusto rakenteeltaan luonnontilaisen kaltaista; kenttä- ja pensaskerroksen lajisto kulttuurivaikutteista
Ominaislajit	Harmaaleppä, pihlaja, vaahtera, vadelma, vuohenputki, mustakonnanmarja, rönsyleinikki, ojakellukka, karhunputki, metsäälvejuuri, kotkansiipi
Luonnonhoitotarve	Karhunköynnöksen torjuminen
Muuta huomioitavaa	-



Kalkun suo: lehto 44

Kartoittaja: Sara Caetano / WSP
Pinta-ala: 0,17 ha



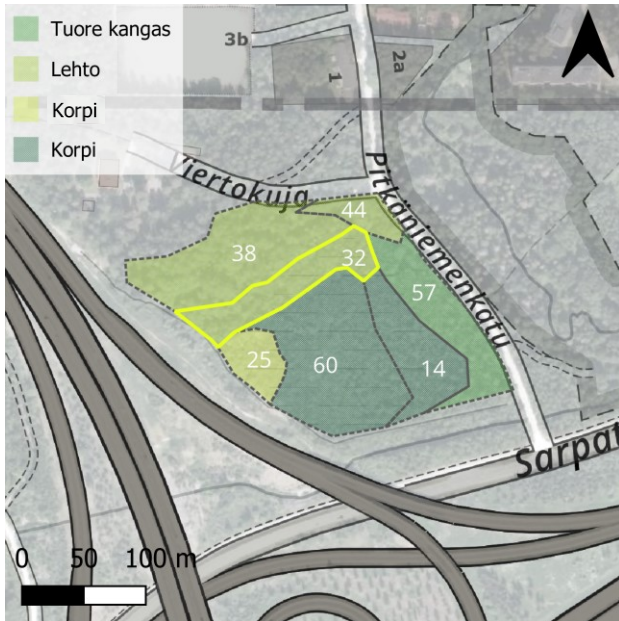
Luontotyypin pääryhmä	Lehdot
Tarkka luontotyyppi	M01 Lehdot
Uhanalaisuusluokka Etelä-Suomessa	Vaarantunut, VU (koko maassa VU)
Luonnontilaisuusluokka	Heikentynyt (3)
Edustavuusluokka	Kohtalainen (3)
Hallinnollinen luokitus	-
Huomionarvoiset lajit	-

Yleiskuvaus	Tieltä laskeva lyhyt rinne, jolla melko tiheä pensaskerros.
Luonnontilaisuuden ja edustavuuden kuvaus	Kuviolla on haitallisia vieraslajeja, mutta ei erityisen laajalti. Kuollut puu ja monimuotoinen lajisto parantavat edustavuutta. Lajisto ei edusta selvästi mitään tiettyä lehtotyyppiä.
Ominaislajit	Kuusi, koivu, pihlaja, tuomi, punaherukka, metsäalvejuuri, käenkaali, mustakokkonmarja, nokkonen, kotkansiipi, liekosammal
Luonnonhoitotarve	Haitallisten vieraslajien torjuminen.
Muuta huomioitavaa	Tienreunassa jättipalsamia ja karhunköynnöstä



Kalkun suo: lehto 32

Kartoittaja: Sara Caetano / WSP
Pinta-ala: 0,43 ha

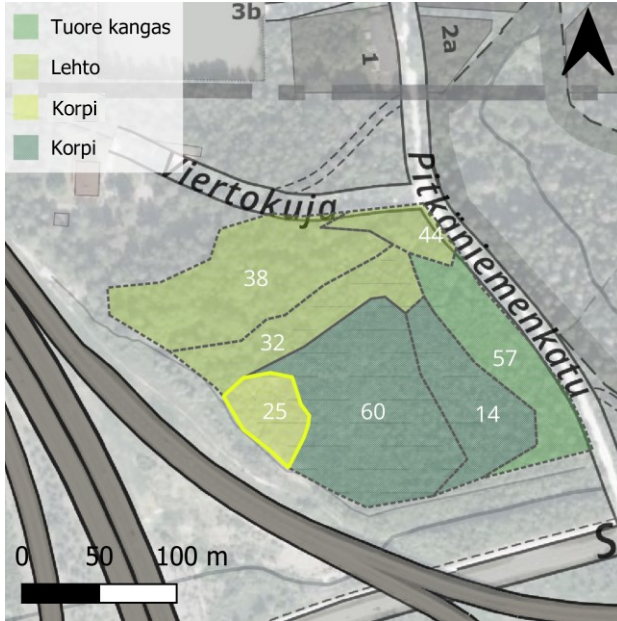


Luontotyypin pääryhmä	Lehdot
Tarkka luontotyyppi	M01.02.05 Kosteat keskiravinteiset lehdot
Uhanalaisuusluokka Etelä-Suomessa	Silmälläpidettävä, NT (koko maassa NT)
Luonnontilaisuusluokka	Vähän heikentynyt (2)
Edustavuusluokka	Hyvä (2)
Hallinnollinen luokitus	-
Huomionarvoiset lajit	-

Yleiskuvaus	Sanikkaisvaltaista suohon vaihtuvaa lehtoa.
Luonnontilaisuuden ja edustavuuden kuvaus	Kuviolla järeää maapuuta.
Ominaislajit	Mänty, kuusi, pihlaja, raita, vaahtera (nuori), metsäalvejuuri, metsäkorte, rönsyleinikki, käenkaali, ahomansikka, yksittäisiä sudenmarjoja
Luonnonhoitotarve	-
Muuta huomioitavaa	-

Kalkun suo: korpi 25

Kartoittaja: Sara Caetano / WSP
Pinta-ala: 0,20 ha



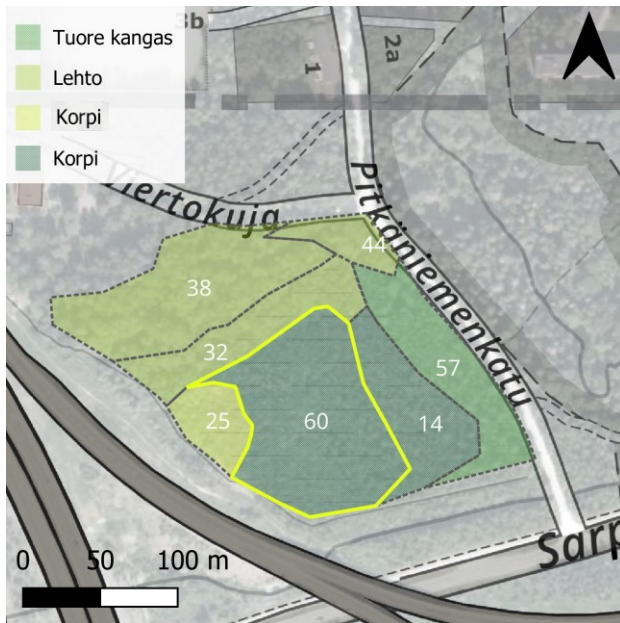
Luontotyypin pääryhmä	Suot
Tarkka luontotyyppi	S01.03 Ruohokorvet
Uhanalaisuusluokka Etelä-Suomessa	Erittäin uhanalainen, EN (koko maassa VU)
Luonnontilaisuusluokka	Vähän heikentynyt (2)
Edustavuusluokka	Hyvä (2)
Hallinnollinen luokitus	-
Huomionarvoiset lajit	-

Yleiskuvaus	Allikkoista, korpikaislavaltaista kosteikkoa.
Luonnontilaisuuden ja edustavuuden kuvaus	Hydrologinen tila hyvä; kenttäkerroksen lajisto osin epätyypillistä.
Ominaislajit	Koivu, kiiltopaju, harmaaleppä, kuusi, korpikaisla, järviruoko, puiden juurilla suo-ohdake, leskenlehti, metsäalvejuuri, metsäimarre
Luonnonhoitotarve	-
Muuta huomioitavaa	-



Kalkun suo: korpi 60

Kartoittaja: Sara Caetano / WSP
Pinta-ala: 1,04 ha



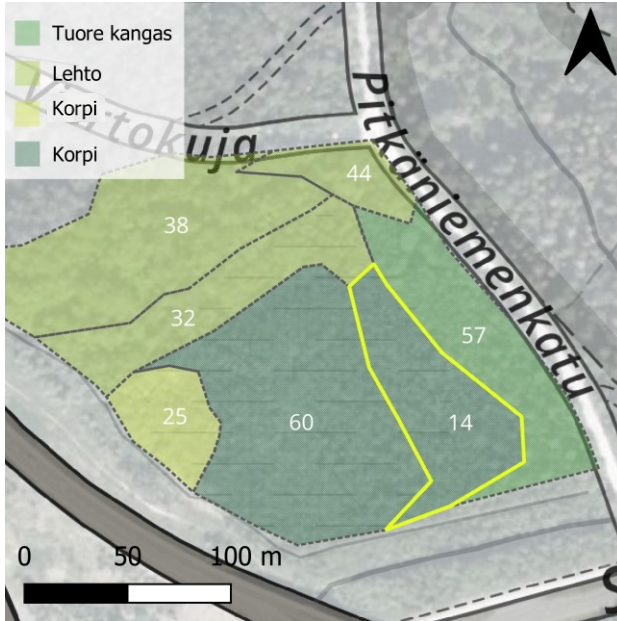
Luontotyypin pääryhmä	Suot
Tarkka luontotyyppi	S01.03 Ruohokorvet
Uhanalaisuusluokka Etelä-Suomessa	Erittäin uhanalainen, EN (koko maassa VU)
Luonnontilaisuusluokka	Vähän heikentynyt (2)
Edustavuusluokka	Hyvä (2)
Hallinnollinen luokitus	-
Huomionarvoiset lajit	-

Yleiskuvaus	Nuorta lehtipuuta ja kuusta kasvava rehevä suo.
Luonnontilaisuuden ja edustavuuden kuvaus	Kuvion eteläreuna ojitettu, muutoin vaikuttaa vesitaloudeltaan ja lajistoltaan edustavalta.
Ominaislajit	Koivu, harmaaleppä, pihlaja, kuusi, metsäkorte, suo-ohdake, rönsyleinikki, käenkaali, lilukka, metsätähti, vanamo, hiirenporras, metsäalvejuuri, rahkasammalet, karhunsammal - ojan reunoilla leskenlehti, mustikka, rönsyleinikki
Luonnonhoitotarve	-
Muuta huomioitavaa	-



Kalkun suo: korpi 14

Kartoittaja: Sara Caetano / WSP
Pinta-ala: 0,45 ha

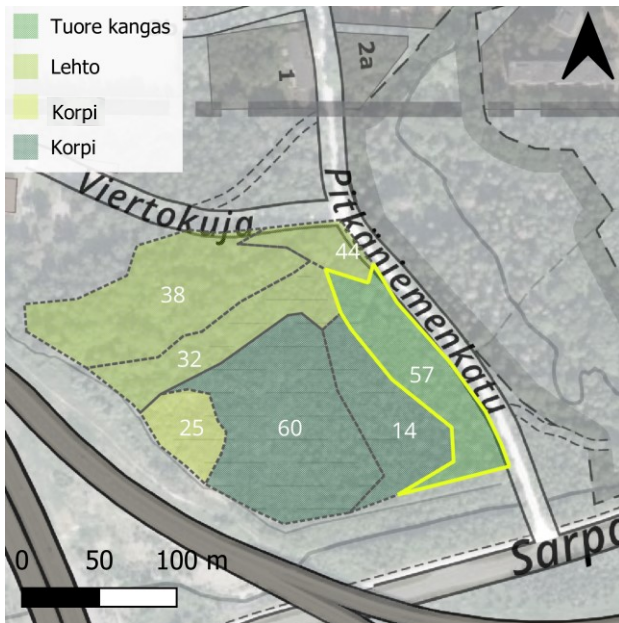


Luontotyypin pääryhmä	Suot
Tarkka luontotyyppi	S01.01 Kangaskorvet
Uhanalaisuusluokka Etelä-Suomessa	Äärimmäisen uhanalainen, CR (koko maassa EN)
Luonnontilaisuusluokka	Vähän heikentynyt (2)
Edustavuusluokka	Kohtalainen (3)
Hallinnollinen luokitus	-
Huomionarvoiset lajit	-

Yleiskuvaus	Kosteamman korven ja kangaskuvion väliin sijoittuvaa kangaskorpea.
Luonnontilaisuuden ja edustavuuden kuvaus	Roskainen kuvio. Reunoilla ojituksia, mutta vaikuttaa muutoin vesitaloudeltaan ja lajistoltaan edustavalta. Puusto pääasiassa tasaikäistä ja nuorta.
Ominaislajit	Kuusi, koivu, harmaaleppä, vadelma, mustikka, metsätähti, metsäalvejuuri, metsäkorte, rahkasammal
Luonnonhoitotarve	Kuvion siivoaminen ja ojien vaikutuksen lieventäminen parantaisivat kuvion tilaa.
Muuta huomioitavaa	Voi muodostua edustavaksi kuvioiksi, jos puusto pääsee kehittymään luonnontilaisen kaltaiseksi.

Kalkun suo: tuore kangas 57

Kartoittaja: Sara Caetano / WSP
Pinta-ala: 0,52 ha

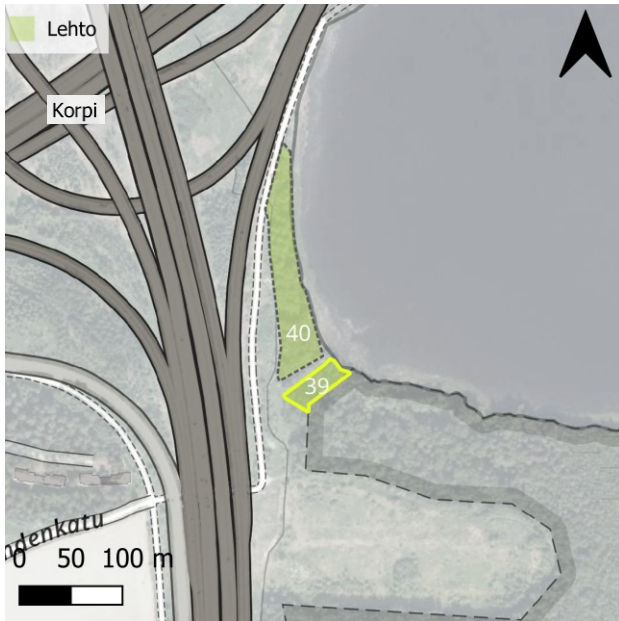


Luontotyypin pääryhmä	Kangasmetsät
Tarkka luontotyyppi	M02.02.01 Nuoret tuoreet kankaat
Uhanalaisuusluokka Etelä-Suomessa	Vaarantunut, VU (koko maassa VU)
Luonnontilaisuusluokka	Vähän heikentynyt (2)
Edustavuusluokka	Heikko (4)
Hallinnollinen luokitus	-
Huomionarvoiset lajit	-

Yleiskuvaus	Kenttä- ja pohjakerrokseltaan paljasta nuorehkoa metsää.
Luonnontilaisuuden ja edustavuuden kuvaus	Puusto on tasaikäistä mutta monilajista. Kuollutta puuta ei ole.
Ominaislajit	Kuusi, koivu, pihlaja, mustikka, metsätähti, metsäalvejuuri, seinäsammal
Luonnonhoitotarve	-
Muuta huomioitavaa	Voi muodostua edustavaksi kuvioksi, jos puusto pääsee kehittymään luonnontilaisen kaltaiseksi.

Hevoshaan lehto 39

Kartoittaja: Sara Caetano / WSP
Pinta-ala: 0,13 ha



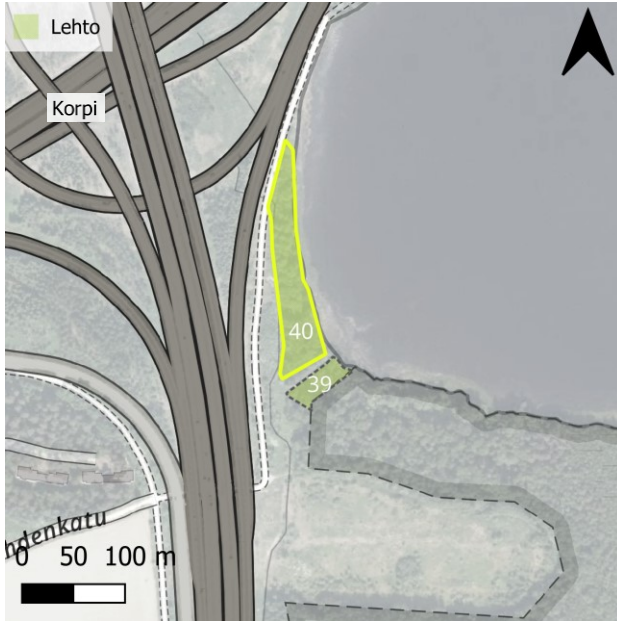
Luontotyyppin pääryhmä	Lehdot
Tarkka luontotyyppi	M01.02.06 Kosteat runsasravinteiset lehdot
Uhanalaisuusluokka Etelä-Suomessa	Vaarantunut, VU (koko maassa VU)
Luonnontilaisuusluokka	Vähän heikentynyt (2)
Edustavuusluokka	Hyvä (2)
Hallinnollinen luokitus	-
Huomionarvoiset lajit	-

Yleiskuvaus	Hevoshaan luonnonsuojelualueeseen rajautuvaa rehevää reunametsää.
Luonnontilaisuuden ja edustavuuden kuvaus	Puusto monimuotoista, kuollutta puuta runsaasti eri lahoasteissa. Lajisto jokseenkin kulttuurivaikutteista.
Ominaislajit	Haapa, harmaaleppä, koivu, tuomi, herukat, mesiangervo, vuohenputki, ojakellukka, rönsyleinikki, metsäkurjenpolvi, sudenmarja, karhunputki, metsäliekosammal
Luonnonhoitotarve	-
Muuta huomioitavaa	-



Hevoshaan lehto 39

Kartoittaja: Sara Caetano / WSP
Pinta-ala: 0,58 ha



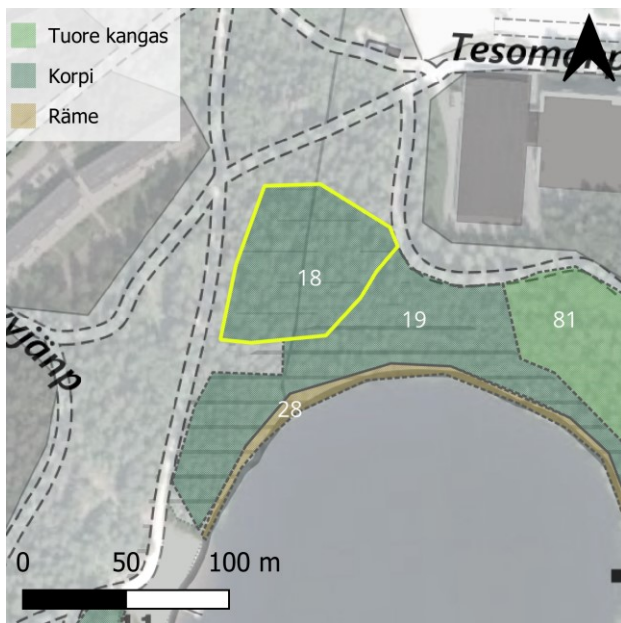
Luontotyypin pääryhmä	Lehdot
Tarkka luontotyyppi	M01.02.06 Kosteat runsasravinteiset lehdot
Uhanalaisuusluokka Etelä-Suomessa	Vaarantunut, VU (koko maassa VU)
Luonnontilaisuusluokka	Vähän heikentynyt (2)
Edustavuusluokka	Hyvä (2)
Hallinnollinen luokitus	-
Huomionarvoiset lajit	-

Yleiskuvaus	Märkäpohjainen lehtipuuvaltainen ja kapea kuvio, jonka puuston rakenne on luonnontilaisen kaltainen, ja lajisto edustavaa mutta osin kulttuurivaikutteista.
Luonnontilaisuuden ja edustavuuden kuvaus	Puuston rakenne on luonnontilaisen kaltainen, ja lajisto edustavaa mutta osin kulttuurivaikutteista.
Ominaislajit	Harmaaleppä, koivu, tuomi, pihlaja, herukat, koiranheisi, vadelma, mesiangervo, karhunputki, vuohenputki, koiranputki, nokkonen, suo-ohdake, ojakellukka, sudenmarja, oravanmarja, metsäalvejuuri
Luonnonhoitotarve	-
Muuta huomioitavaa	-



Tesomajärven rannat: korpi 18

Kartoittaja: Sara Caetano / WSP
Pinta-ala: 0,45 ha



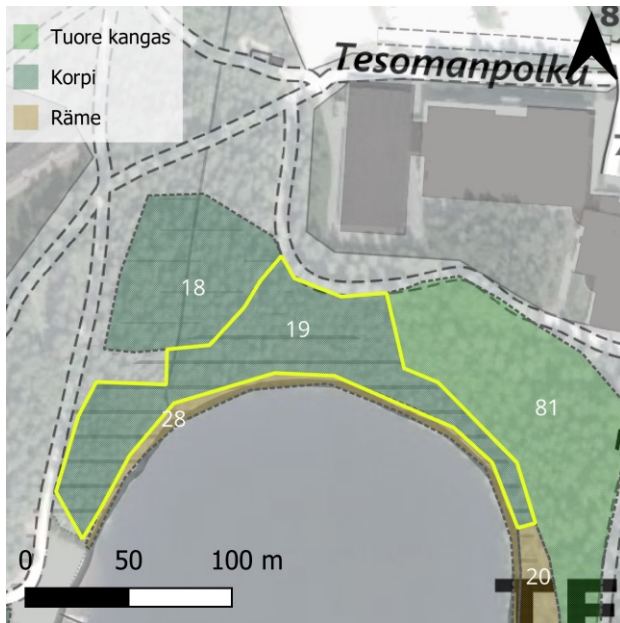
Luontotyypin pääryhmä	Suot
Tarkka luontotyyppi	S01.01 Kangaskorvet
Uhanalaisuusluokka Etelä-Suomessa	Äärimmäisen uhanalainen, CR (koko maassa EN)
Luonnontilaisuusluokka	Heikentynyt (3)
Edustavuusluokka	Kohtalainen (3)
Hallinnollinen luokitus	-
Huomionarvoiset lajit	-

Yleiskuvaus	Varttunutta kuusivaltaista korpea, jota halkoo leveä oja.
Luonnontilaisuuden ja edustavuuden kuvaus	Kuvio on ojitettu, ja sillä on hieman poluista johtuvaa kulumista. Puusto on tasaikäistä ja pääasiassa tasalajista.
Ominaislajit	Kuusi, mänty, mustikka, metsäalvejuuri, rahkasammalet
Luonnonhoitotarve	Puuston edustavuutta kehittäisi ojan vaikutuksen lieventäminen sekä puuston rakenteen kehittäminen luonnontilaisempaan suuntaan.
Muuta huomioitavaa	-



Tesomajärven rannat: korpi 19

Kartoittaja: Sara Caetano / WSP
Pinta-ala: 0,76 ha



Luontotyypin pääryhmä	Suot
Tarkka luontotyyppi	S01.01 Kangaskorvet
Uhanalaisuusluokka Etelä-Suomessa	Äärimmäisen uhanalainen, CR (koko maassa EN)
Luonnontilaisuusluokka	Vähän heikentynyt (2)
Edustavuusluokka	Hyvä (2)
Hallinnollinen luokitus	-
Huomionarvoiset lajit	-

Yleiskuvaus	Varttunutta koivua ja mäntyä, sekä nuorta kuusta kasvavaa puustoista suota.
Luonnontilaisuuden ja edustavuuden kuvaus	Kuvion vieressä ja sisällä on oja ja polkuja. Vesitalous kuitenkin vaikuttaa luonnontilaisen kaltaiselta. Puusto on viereisiä kuvioita edustavampaa.
Ominaislajit	Koivu, mänty, kuusi, mustikka, puolukka, rahkasammalet
Luonnonhoitotarve	-
Muuta huomioitavaa	-



Tesomajärven rannat: tuore kangas 81

Kartoittaja: Sara Caetano / WSP
Pinta-ala: 0,95 ha



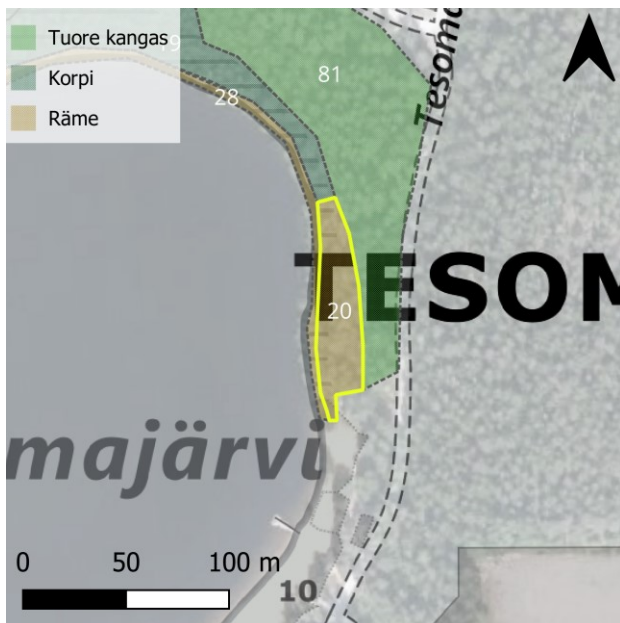
Luontotyypin pääryhmä	Kangasmetsät
Tarkka luontotyyppi	M02.02.02 Vartuneet havupuuvaltaiset tuoreet kankaat
Uhanalaisuusluokka Etelä-Suomessa	Vaarantunut, VU (koko maassa NT)
Luonnontilaisuusluokka	Heikentynyt (3)
Edustavuusluokka	Heikko (4)
Hallinnollinen luokitus	-
Huomionarvoiset lajit	-

Yleiskuvaus	Melko järeää tasaikäistä sekametsää.
Luonnontilaisuuden ja edustavuuden kuvaus	Puustoltaan tasaikäistä vartunutta metsää. Ei juurikaan kuollutta puuta.
Ominaislajit	Kuusi, koivu, haapa, pihlaja, mustikka, puolukka, metsäalvejuuri, kerrossammal
Luonnonhoitotarve	Kuvion edustavuutta voidaan parantaa lisäämällä kuolleen puun määrää ja antamalla puuston kehittyä luonnonmukaisesti.
Muuta huomioitavaa	-



Tesomajärven rannat: räme 20

Kartoittaja: Sara Caetano / WSP
Pinta-ala: 0,18 ha

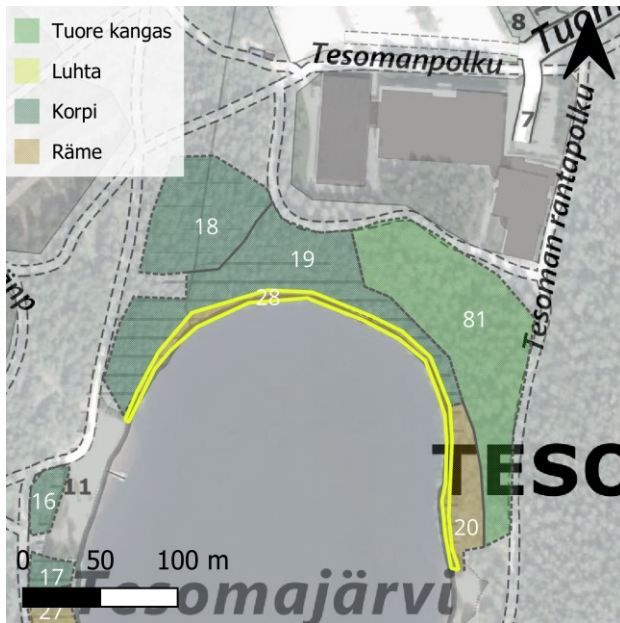


Luontotyypin pääryhmä	Suot
Tarkka luontotyyppi	S03.01 Kangasrämeet
Uhanalaisuusluokka Etelä-Suomessa	Erittäin uhanalainen, EN (koko maassa VU)
Luonnontilaisuusluokka	Vähän heikentynyt (2)
Edustavuusluokka	Hyvä (2)
Hallinnollinen luokitus	-
Huomionarvoiset lajit	-

Yleiskuvaus	Puustoltaan harvahko kosteapohjainen kuvio. Kosteimmilla paikoilla kasvaa järviruokoa. Rannalla kulkee leveä polku.
Luonnontilaisuuden ja edustavuuden kuvaus	Puuston rakenne on epäedustavaa. Kuvio rajautuu tiehen, mutta järven suuntaan vesitalous on ennallaan.
Ominaislajit	Koivu, mänty, kuusi, harmaaleppä, virpapaju, suopursu, mustikka, puolukka, kurjenjalka, järviruoko, rahkasammalet
Luonnonhoitotarve	-
Muuta huomioitavaa	-

Tesomajärven rannat: räme 28

Kartoittaja: Sara Caetano / WSP
Pinta-ala: 1,78 ha

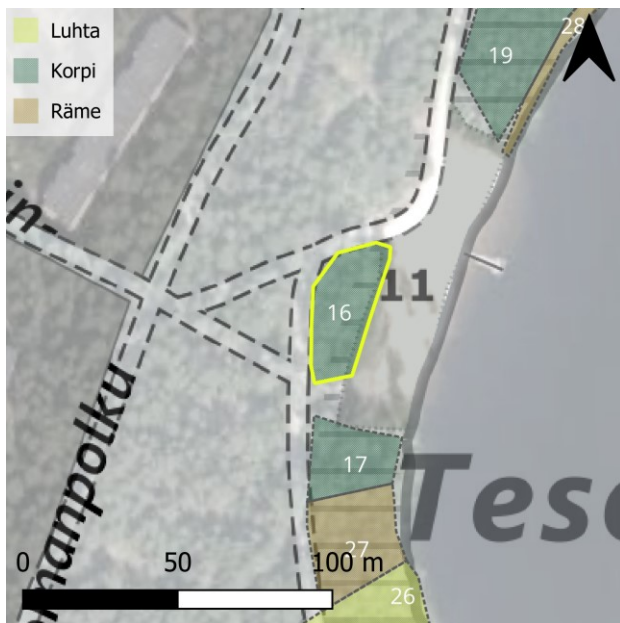


Luontotyypin pääryhmä	Suot
Tarkka luontotyyppi	S03.02 Korpirämeet
Uhanalaisuusluokka Etelä-Suomessa	Erittäin uhanalainen, EN (koko maassa EN)
Luonnontilaisuusluokka	Heikentynyt (3)
Edustavuusluokka	Kohtalainen (3)
Hallinnollinen luokitus	-
Huomionarvoiset lajit	-

Yleiskuvaus	Kapeaa rantarämettä.
Luonnontilaisuuden ja edustavuuden kuvaus	Runsaasti polkuja, jotka erottavat suokaistaleen pohjoispuolen suokokonaisuudesta.
Ominaislajit	Mänty, koivu, kuusi, mustikka, puolukka, suopursu
Luonnonhoitotarve	-
Muuta huomioitavaa	-

Tesomajärven rannat: korpi 16

Kartoittaja: Sara Caetano / WSP
Pinta-ala: 0,08 ha

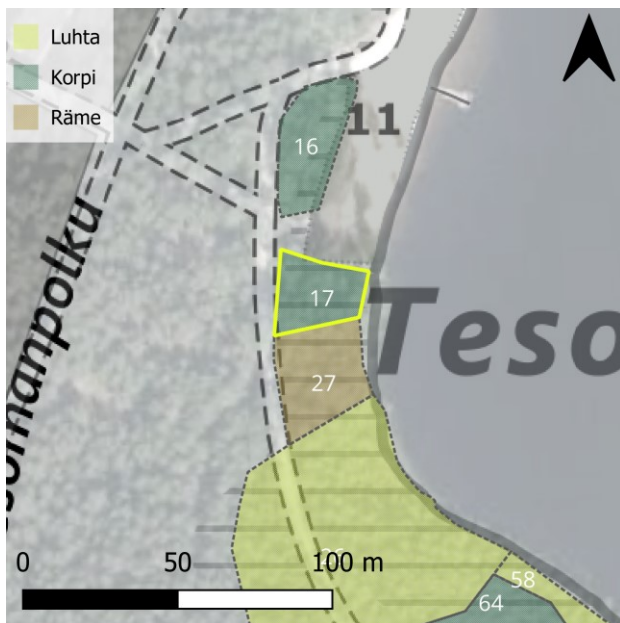


Luontotyypin pääryhmä	Suot
Tarkka luontotyyppi	S01.01 Kangaskorvet
Uhanalaisuusluokka Etelä-Suomessa	Äärimmäisen uhanalainen, CR (koko maassa EN)
Luonnontilaisuusluokka	Heikentynyt (3)
Edustavuusluokka	Kohtalainen (3)
Hallinnollinen luokitus	-
Huomionarvoiset lajit	-

Yleiskuvaus	Koivua ja nuorta kuusta kasvava kuvio, jolla varpumättäitä ja välissä märkiä rahasammalpainanteita.
Luonnontilaisuuden ja edustavuuden kuvaus	Puustoltaan kehittymätön ja polkujen saartama kuvio, jonka lajisto on kuitenkin luontotypille ominaista.
Ominaislajit	Koivu, kuusi, pihlaja, mustikka, puolukka, metsäkorte, rahkasammalet
Luonnonhoitotarve	Kuvion on haastavasti kehitettävissä, mutta sen yhdistyminen esimerkiksi eteläisiin suokuvioihin parantaisi Tesomajärven rantasuokokonaisuuden yhtenäisyyttä.
Muuta huomioitavaa	-

Tesomajärven rannat: korpi 17

Kartoittaja: Sara Caetano / WSP
Pinta-ala: 0,06 ha

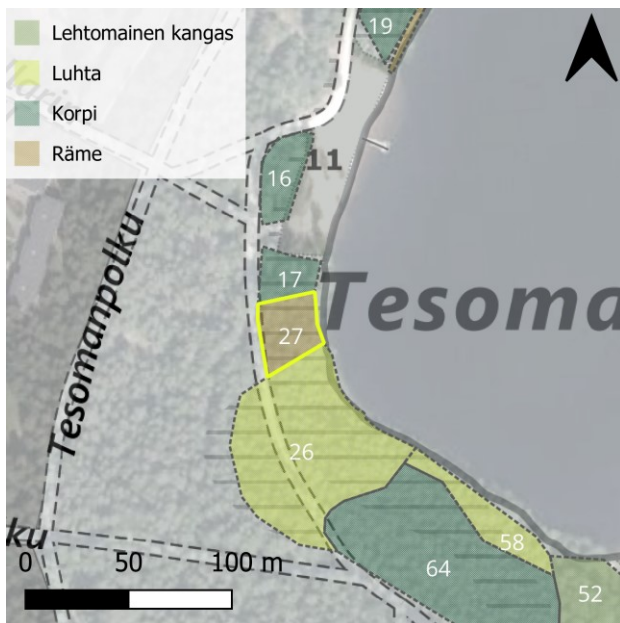


Luontotyypin pääryhmä	Suot
Tarkka luontotyyppi	S01.01 Kangaskorvet
Uhanalaisuusluokka Etelä-Suomessa	Äärimmäisen uhanalainen, CR (koko maassa EN)
Luonnontilaisuusluokka	Vähän heikentynyt (2)
Edustavuusluokka	Hyvä (2)
Hallinnollinen luokitus	-
Huomionarvoiset lajit	-

Yleiskuvaus	Varttunutta koivua ja nuorta kuusta.
Luonnontilaisuuden ja edustavuuden kuvaus	Puuston rakenne on epäedustavaa. Kuvio rajautuu tiehen, mutta järven suuntaan vesitalous on ennallaan.
Ominaislajit	Koivu, kuusi, raita, mustikka, puolukka, metsäalvejuuri, kurjenpolvi, karhunsammal, rahkasammalet
Luonnonhoitotarve	-
Muuta huomioitavaa	Voi muodostua edustavaksi kuvioksi, jos puusto pääsee kehittymään luonnontilaisen kaltaiseksi.

Tesomajärven rannat: räme 27

Kartoittaja: Sara Caetano / WSP
Pinta-ala: 0,88 ha

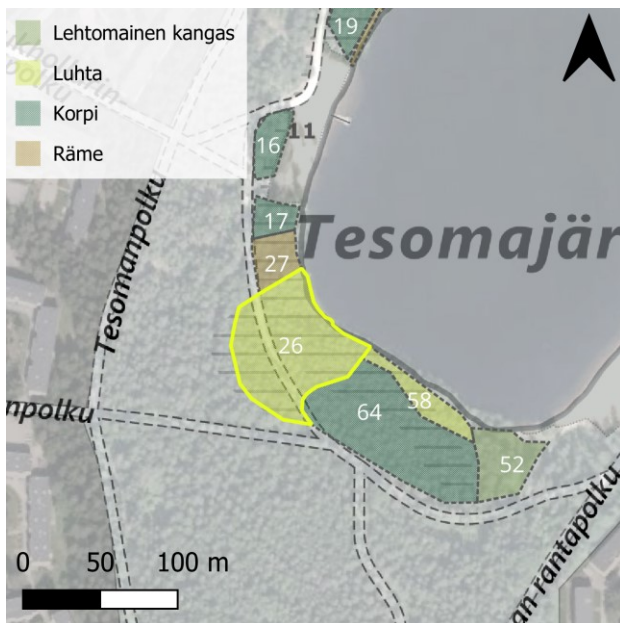


Luontotyyppin pääryhmä	Suot
Tarkka luontotyyppi	S03.02 Korpirämeet
Uhanalaisuusluokka Etelä-Suomessa	Erittäin uhanalainen, EN (koko maassa EN)
Luonnontilaisuusluokka	Heikentynyt (3)
Edustavuusluokka	Kohtalainen (3)
Hallinnollinen luokitus	-
Huomionarvoiset lajit	-

Yleiskuvaus	Harvaa rahkasammal pohjaista metsikköä järven rannalla.
Luonnontilaisuuden ja edustavuuden kuvaus	Polkuja, viereinen tie vaikuttaa hieman vesitalouteen. Puusto rakenne kehittymätön, ei kuollutta puuta.
Ominaislajit	Koivu, kuusi, mustikka, puolukka, juolukka, variksenmarja, suopursu, metsäalvejuuri, rahkasammalet, vetisimmillä kohdilla raate
Luonnonhoitotarve	-
Muuta huomioitavaa	Voi muodostua edustavaksi kuvioksi, jos puusto pääsee kehittymään luonnontilaisen kaltaiseksi.

Tesomajärven rannat: luhta 26

Kartoittaja: Jussi-Pekka Manner / Sitowise (2022)
Pinta-ala: 0,50 ha

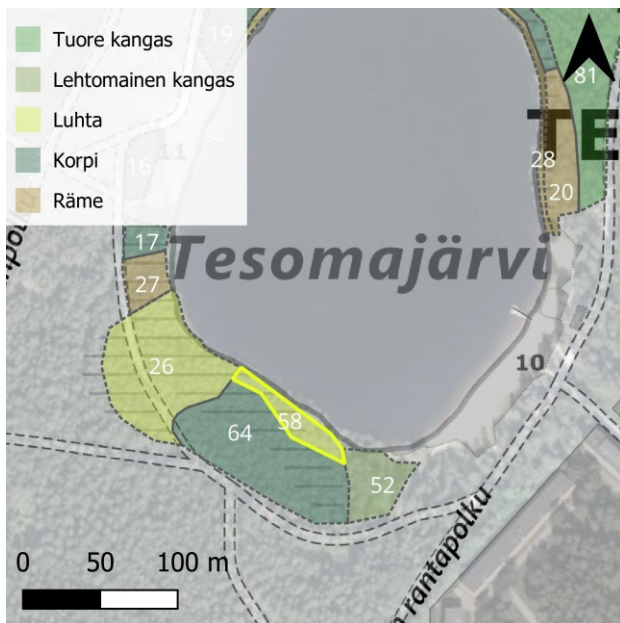


Luontotyypin pääryhmä	Suot
Tarkka luontotyyppi	S07.01.01 Koivuluhta
Uhanalaisuusluokka Etelä-Suomessa	Puutteellisesti tunnettu, DD (koko maassa DD)
Luonnontilaisuusluokka	Heikentynyt (3)
Edustavuusluokka	Kohtalainen (3)
Hallinnollinen luokitus	-
Huomionarvoiset lajit	-

Yleiskuvaus	Osittain ominaispiirteitään säilyttänyt koivuluhta. Edustavin osa sijoittuu kaakosta luoteeseen suuntautuvan ulkoilutien länsipuolelle. Alueen reunoilla rehevämpien korprien kasvillisuutta. Pohjakerros rakkasammalvaltainen, ei yhtenäinen koko alueella.
Luonnontilaisuuden ja edustavuuden kuvaus	Ojitettu ja alueelle sijoittuu ulkoilutie. Rannan tuntumassa kapea-alaisesti pensaikkoluhtaa.
Ominaislajit	Raate, kurjenjalka, suo-orvokki, järvikorte, jousivihvilä, metsäkorte, terttualpi, metsäalvejuuri, pikkutalvikki, rentukka
Luonnonhoitotarve	-
Muuta huomioitavaa	-

Tesomajärven rannat: luhta 58

Kartoittaja: Sara Caetano / WSP
Pinta-ala: 0,10 ha

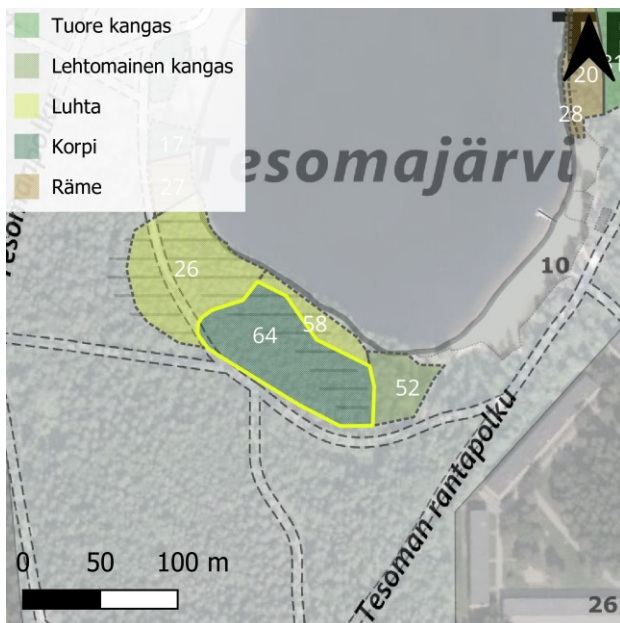


Luontotyypin pääryhmä	Suot
Tarkka luontotyyppi	S07.02.01 Pajuluhdat
Uhanalaisuusluokka Etelä-Suomessa	Säilyvä (LC) (koko maassa LC)
Luonnontilaisuusluokka	Luonnontilainen (1)
Edustavuusluokka	Hyvä (2)
Hallinnollinen luokitus	-
Huomionarvoiset lajit	-

Yleiskuvaus	Märkä pajukkoinen rantaluhta.
Luonnontilaisuuden ja edustavuuden kuvaus	Vesitaloudeltaan ja pensaikon rakenteelta luonnontilainen kuvio. Lähellä ojituksia.
Ominaislajit	Koivu, pihlaja, virpapaju, harmaaleppä, pullosara, rahkasammalet
Luonnonhoitotarve	-
Muuta huomioitavaa	-

Tesomajärven rannat: korpi 64

Kartoittaja: Sara Caetano / WSP
Pinta-ala: 0,53 ha



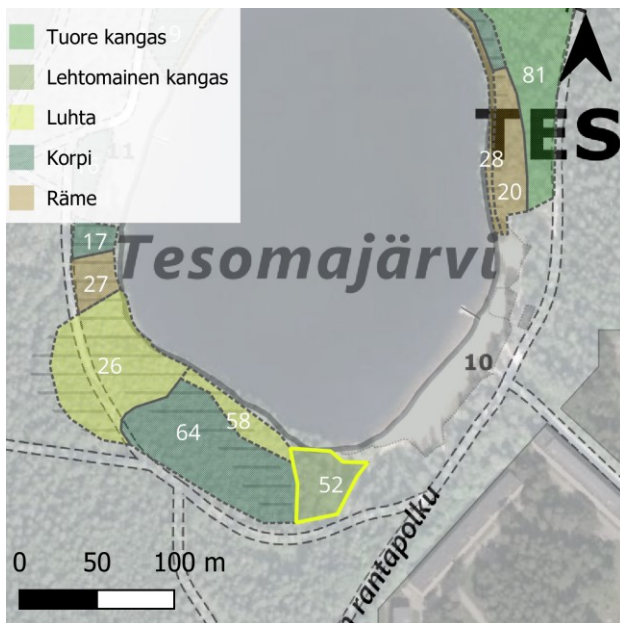
Luontotyyppin pääryhmä	Suot
Tarkka luontotyyppi	S01.03 Ruohokorvet
Uhanalaisuusluokka Etelä-Suomessa	Erittäin uhanalainen, EN (koko maassa VU)
Luonnontilaisuusluokka	Vähän heikentynyt (2)
Edustavuusluokka	Hyvä (2)
Hallinnollinen luokitus	-
Huomionarvoiset lajit	-

Yleiskuvaus	Koivuvaltaista kosteaa metsää.
Luonnontilaisuuden ja edustavuuden kuvaus	Lajistoiltaan edustavaa mutta hiekkatiehen rajautuvaa korpea. Kuviolla on joitakin ojituksen merkkejä, mutta vesitalous ei ole muuttunut voimakkaasti.
Ominaislajit	Koivu, pihlaja, harmaaleppä, kuusi, tuomi, mustikka, mesiangervo, käenkaali, suo-orvokki, metsäkorte, metsäalvejuuri, seinäsammal, rahkasammalet
Luonnonhoitotarve	-
Muuta huomioitavaa	-



Tesomajärven rannat: lehtomainen kangas 52

Kartoittaja: Sara Caetano / WSP
Pinta-ala: 0,15 ha

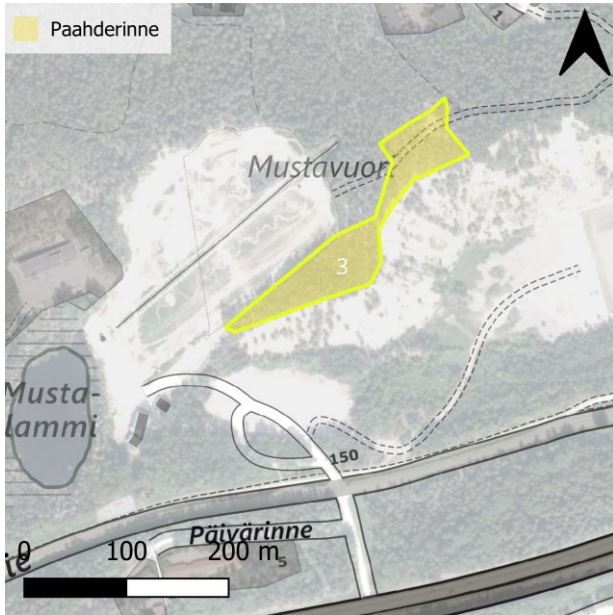


Luontotyypin pääryhmä	Kangasmetsät
Tarkka luontotyyppi	M02.01.02 Vartuneet havupuuvallaiset lehtomaiset kankaat
Uhanalaisuusluokka Etelä-Suomessa	Silmälläpidettävä, NT (koko maassa NT)
Luonnontilaisuusluokka	Vähän heikentynyt (2)
Edustavuusluokka	Kohtalainen (3)
Hallinnollinen luokitus	-
Huomionarvoiset lajit	-

Yleiskuvaus	Sekametsää rannan ja hiekkatien välissä.
Luonnontilaisuuden ja edustavuuden kuvaus	Puusto on rakenteeltaan ja lajistoltaan vaihtelevaa, mutta kuollutta puuta ei juurikaan ole.
Ominaislajit	Koivu, harmaaleppä, pihlaja, kuusi, vadelma, sananjalka, mustikka
Luonnonhoitotarve	Lahopuun jättäminen alueelle voi parantaa kuvion edustavuutta.
Muuta huomioitavaa	-

Mustavuoren rinne

Kartoittaja: Sara Caetano / WSP
Pinta-ala: 1,05 ha

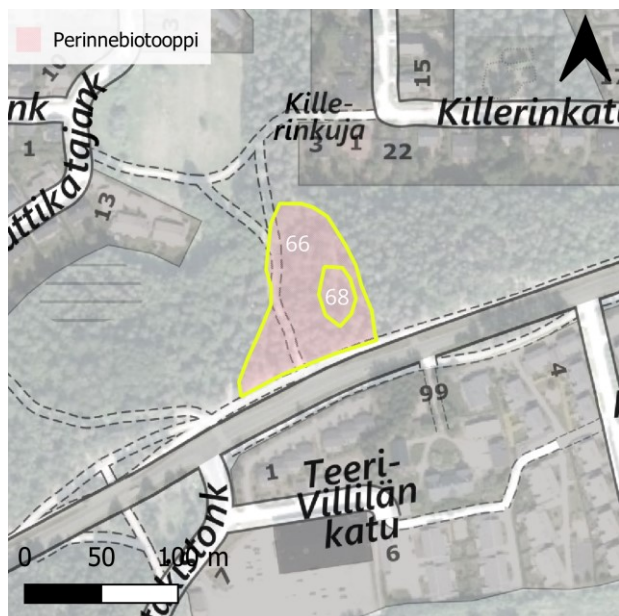


Luontotyyppin pääryhmä	Metsien erikoistyyppit
Tarkka luontotyyppi	M03.01 Harjumetsien valorinteet
Uhanalaisuusluokka Etelä-Suomessa	Erittäin uhanalainen, EN (koko maassa VU)
Luonnontilaisuusluokka	Heikentynyt (3)
Edustavuusluokka	Kohtalainen (3)
Hallinnollinen luokitus	-
Huomionarvoiset lajit	-

Yleiskuvaus	Harvahkoa puustoa jyrkällä hiekkaisella rinteellä ja sen laella.
Luonnontilaisuuden ja edustavuuden kuvaus	Kuviolla on voimakasta kulumista, mutta ei rehevöitymistä tai umpeenkasvua. Ei edustavaa harjulajistoa. Rinne on syntynyt ihmisvaikutteisesti Mustavuoren hiihtokeskuksen ja jousiammuntakäytössä olevan entisen maanottoaikan väliin.
Ominaislajit	Mänty, kuusi, kataja, mustikka
Luonnonhoitotarve	Kuvio ei ole luonnontilaisesti syntynyt, mutta sillä on potentiaalia esimerkiksi harjulajiston korvaavaksi elinympäristöksi, sillä kohde on säilynyt hyvin avoimena.
Muuta huomioitavaa	Maastopyöräilyrata

Teerivuoren perinnebiotoopit 66

Kartoittaja: Anni-Elina Tietäväinen / WSP
Pinta-ala: 0,56 ha

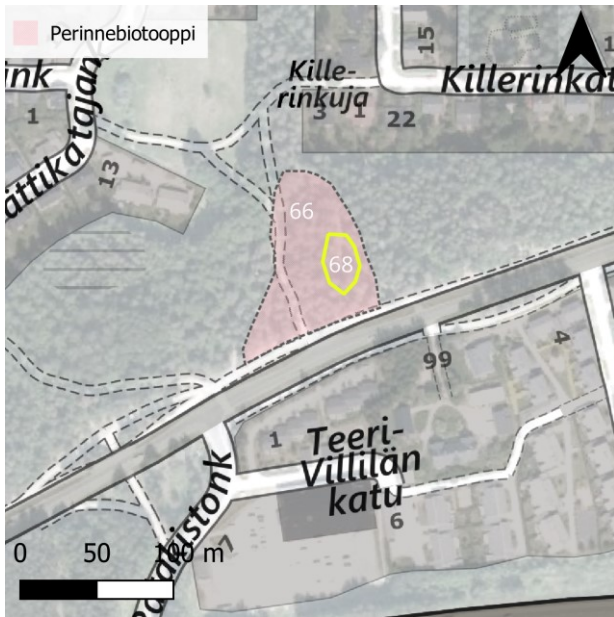


Luontotyypin pääryhmä	Perinnebiotoopit
Tarkka luontotyyppi	P11.03 Sekapuuhaat
Uhanalaisuusluokka Etelä-Suomessa	Äärimmäisen uhanalainen, CR (koko maassa CR)
Luonnontilaisuusluokka	-
Edustavuusluokka	Kohtalainen (3)
Hallinnollinen luokitus	-
Huomionarvoiset lajit	-

Yleiskuvaus	Sekapuuhaa, jolla kasvaa suuria mäntyjä, koivuja ja haapoja. Pensaskerroksessa katajia, pihlajantaimia, ruusupensas.
Luonnontilaisuuden ja edustavuuden kuvaus	Kuviolla ei juuri esiinny varsinaisia niittylajeja.
Ominaislajit	Metsäkastikka, ahomansikka, metsälauha
Luonnonhoitotarve	Kuvion edustavuus voisi parantua pitkäjänteisellä hoidolla, kuten niitolla tai laidunnuksella.
Muuta huomioitavaa	-

Teerivuoren perinnebiotoopit 68

Kartoittaja: Anni-Elina Tietäväinen / WSP
 Pinta-ala: 0,07 ha

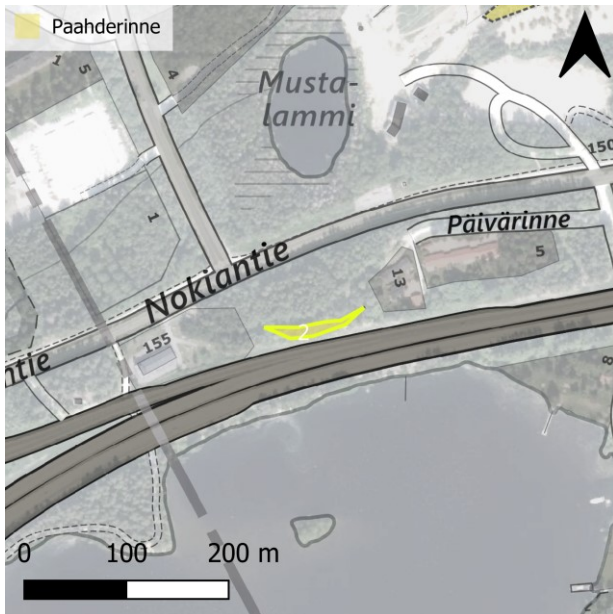


Luontotyypin pääryhmä	Perinnebiotoopit
Tarkka luontotyyppi	P04.03 Tuoreet heinäniityt
Uhanalaisuusluokka Etelä-Suomessa	Äärimmäisen uhanalainen, CR (koko maassa CR)
Luonnontilaisuusluokka	-
Edustavuusluokka	Kohtalainen (3)
Hallinnollinen luokitus	-
Huomionarvoiset lajit	-

Yleiskuvaus	Tuore heinäniitty. Ei kovin edustava rakenne, mutta kohtuullisesti niitylajeja. Keskellä metsälehmus ja joitain katajia.
Luonnontilaisuuden ja edustavuuden kuvaus	Kuviolla ei juuri esiinny varsinaisia niitylajeja. Haitallista vieraslajia komealupiinia.
Ominaislajit	Vadelmaa ja hietakastikkaa. Paljon ahomansikkaa ja poimulehteä. Muita lajeja paimenmatara, väinönputki, valkoapila, aholeinikki ja kissankello. Joitain lupiineja.
Luonnonhoitotarve	Komealupiinin torjuminen. Kuvion edustavuus voisi parantua pitkäjänteisellä hoidolla, kuten niitolla tai laidunnuksella.
Muuta huomioitavaa	-

Päivärinteen etelärinne

Kartoittaja: Sara Caetano / WSP
Pinta-ala: 0,07 ha



Luontotyypin pääryhmä	Metsien erikoistyytit
Tarkka luontotyyppi	M03.01 Harjumetsien valorinteet
Uhanalaisuusluokka Etelä-Suomessa	Erittäin uhanalainen, EN (koko maassa VU)
Luonnontilaisuusluokka	Heikentynyt (3)
Edustavuusluokka	Kohtalainen (3)
Hallinnollinen luokitus	-
Huomionarvoiset lajit	-

Yleiskuvaus	Jyrkkä hiekkainen rinne, jolla kasvaa nuorta puustoa.
Luonnontilaisuuden ja edustavuuden kuvaus	Kenttäkerroksessa aukkoisuutta, mutta myös rehevöitymistä ja heiniyttymistä. Ei erityistä harjulajistoa. Puusto on nuorta ja tasaikäistä.
Ominaislajit	Mänty, koivu, puolukka, ahomansikka
Luonnonhoitotarve	Avoimuuden lisääminen.
Muuta huomioitavaa	-

Villilän rantalehto 42

Kartoittaja: Sara Caetano / WSP
Pinta-ala: 0,44 ha



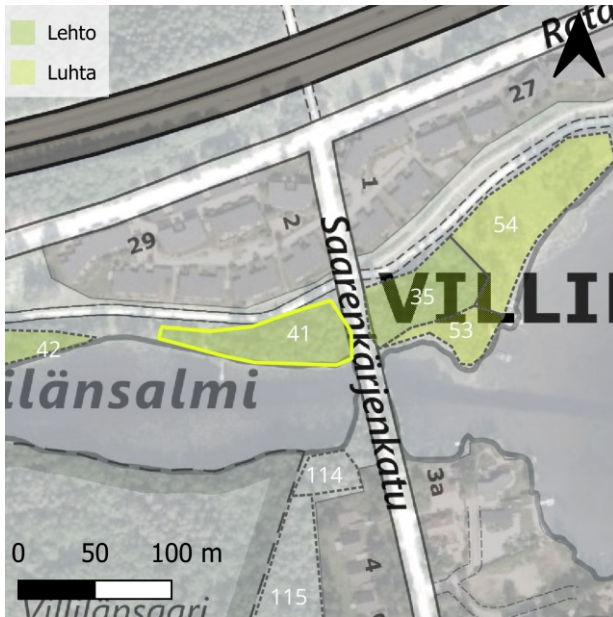
Luontotyypin pääryhmä	Lehdot
Tarkka luontotyyppi	M01.02.06 Kosteat runsasravinteiset lehdot
Uhanalaisuusluokka Etelä-Suomessa	Vaarantunut, VU (koko maassa VU)
Luonnontilaisuusluokka	Vähän heikentynyt (2)
Edustavuusluokka	Kohtalainen (3)
Hallinnollinen luokitus	-
Huomionarvoiset lajit	-

Yleiskuvaus	Leppävaltaista rantalehtoa lyhyellä rinteellä.
Luonnontilaisuuden ja edustavuuden kuvaus	Puuston rakenteelta ja pensaskerrokselta edustava, mutta lajistoltaan kulttuurivaikutteinen rantalehto.
Ominaislajit	Harmaaleppä, koivu, tuomi, kataja, punaherukka, koiranheisi, metsäkurjenpolvi, ojakellukka, mesiangervo, vuohenputki, karhunputki, lillukka, rohtotädyke
Luonnonhoitotarve	-
Muuta huomioitavaa	Kuviolla laituri ja venepaikkoja. Terttuseljan taimia.



Villilän rantalehto 41

Kartoittaja: Sara Caetano / WSP
Pinta-ala: 0,30 ha



Luontotyypin pääryhmä	Lehdot
Tarkka luontotyyppi	M01.02.06 Kosteat runsasravinteiset lehdot
Uhanalaisuusluokka Etelä-Suomessa	Vaarantunut, VU (koko maassa VU)
Luonnontilaisuusluokka	Heikentynyt (3)
Edustavuusluokka	Kohtalainen (3)
Hallinnollinen luokitus	-
Huomionarvoiset lajit	-

Yleiskuvaus	Leppävaltaista rantalehtoa.
Luonnontilaisuuden ja edustavuuden kuvaus	Lajistoiltaan edustava mutta reunavaikutteinen kuvio, jolla polkuja ja hoidetumpia alueita, jotka luovat sille puistomaistakin ilmettä.
Ominaislajit	Harmaaleppä, koivu, kuusi, kiiltopaju, vadelma, mesiangervo, metsäkurjenpolvi, ranta-alpi, ojakellukka, suo-ohdake, huopaohdake, ahomansikka. Rannassa osmankäämiä.
Luonnonhoitotarve	-
Muuta huomioitavaa	Kuviolla laituri ja venepaikkoja. Terttuseljan taimia.



Villilän rantalehto 35

Kartoittaja: Sara Caetano / WSP
Pinta-ala: 0,30 ha



Luontotyypin pääryhmä	Lehdot
Tarkka luontotyyppi	M01.02.05 Kosteat keskivinteiset lehdot
Uhanalaisuusluokka Etelä-Suomessa	Silmälläpidettävä, NT (koko maassa NT)
Luonnontilaisuusluokka	Vähän heikentynyt (2)
Edustavuusluokka	Kohtalainen (3)
Hallinnollinen luokitus	-
Huomionarvoiset lajit	-

Yleiskuvaus	Lehtipuuvältaista soistunutta metsää, jonka kenttä- ja pohjakerrokset avoimet.
Luonnontilaisuuden ja edustavuuden kuvaus	Puusto on lajistoltaan ja rakenteeltaan melko monimuotoista. Kuviolla on pitkälle lahonnutta maapuuta. Soistuneisuuden takia lajisto ei ole erityisen edustavaa.
Ominaislajit	Mänty, harmaaleppä, koivu, haapa, kuusi, tuomi, vaahtera (nuori), punaherukka, ojakellukka, metsäkorte
Luonnonhoitotarve	-
Muuta huomioitavaa	Kuviolla on pitkospuut.

Villilän luhta 53

Kartoittaja: Sara Caetano / WSP
Pinta-ala: 0,12 ha



Luontotyypin pääryhmä	Suot
Tarkka luontotyyppi	S07.01 Metsäluhdet
Uhanalaisuusluokka Etelä-Suomessa	Puutteellisesti tunnettu, DD (koko maassa DD)
Luonnontilaisuusluokka	Vähän heikentynyt (2)
Edustavuusluokka	Hyvä (2)
Hallinnollinen luokitus	-
Huomionarvoiset lajit	-

Yleiskuvaus	Puustoltaan luonnontilaisen kaltaista rantaluhtaa. Kuvion läpi kulkevat laiturille johtavat pitkospuut.
Luonnontilaisuuden ja edustavuuden kuvaus	Kuvion vesitalous on luonnontilaisen kaltainen, ja lajisto luontotyyppille edustavaa. Kuviolla on joitakin rakenteita, ja muutama haitallinen vieraslaji.
Ominaislajit	Koivu, kuusi, mänty, harmaaleppä, tervaleppä, järvikorte, kurjenjalka, suo-ohdake, rahkasammal, karhunsammal
Luonnonhoitotarve	-
Muuta huomioitavaa	Laiturille johtavat pitkospuut, laiturin raoissa kasvaa lännenpalsamia.

Villilän luhta 54

Kartoittaja: Sara Caetano / WSP
Pinta-ala: 0,49 ha



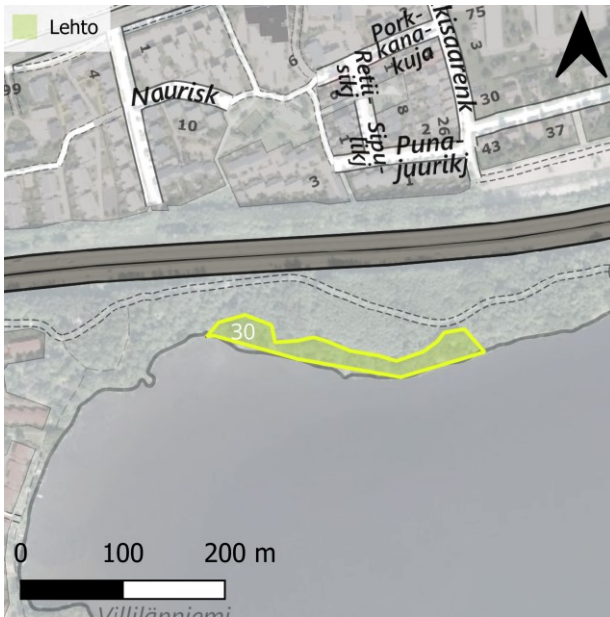
Luontotyyppin pääryhmä	Suot
Tarkka luontotyyppi	S07 Luhdat
Uhanalaisuusluokka Etelä-Suomessa	Puutteellisesti tunnettu, DD (koko maassa DD)
Luonnontilaisuusluokka	Vähän heikentynyt (2)
Edustavuusluokka	Hyvä (2)
Hallinnollinen luokitus	-
Huomionarvoiset lajit	-

Yleiskuvaus	Pääasiassa avoluhtaa, jonka pohjoisosissa kasvaa harvakseltaan puustoa. Rannassa kasvaa runsaasti korpikaislaa.
Luonnontilaisuuden ja edustavuuden kuvaus	Vesitaloudeltaan luonnontilaisen kaltainen kuvio, jonka puustoa käsitelty, ja jolla kasvaa hieman haitallista vieraslajia karhunköynnöstä.
Ominaislajit	Kuusi, koivu, tervaleppä, korpikaisla, mesiangervo, rahkasammalet
Luonnonhoitotarve	-
Muuta huomioitavaa	Rannassa karhunköynnöstä



Rantalehto 30

Kartoittaja: Anni-Elina Tietäväinen / WSP
Pinta-ala: 0,54 ha

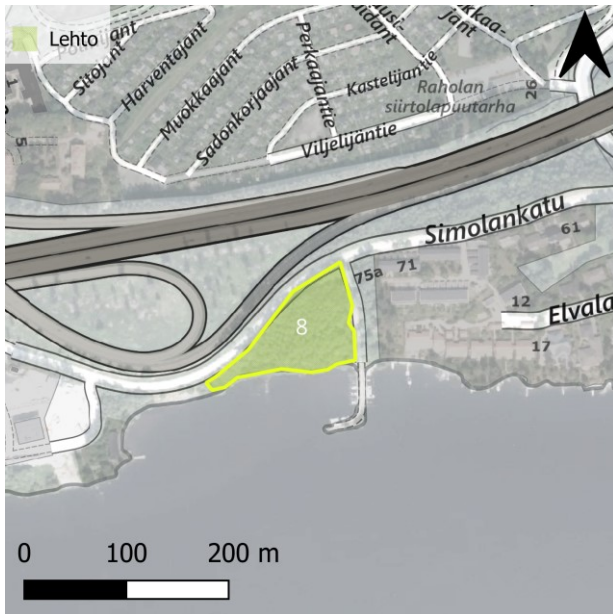


Luontotyypin pääryhmä	Lehdot
Tarkka luontotyyppi	M01.02.05 Kosteat keskiravinteiset lehdot
Uhanalaisuusluokka Etelä-Suomessa	Silmälläpidettävä, NT (koko maassa NT)
Luonnontilaisuusluokka	Vähän heikentynyt (2)
Edustavuusluokka	Hyvä (2)
Hallinnollinen luokitus	-
Huomionarvoiset lajit	-

Yleiskuvaus	Rehevä, harmaaleppävaltainen lehto kalliisella rannalla.
Luonnontilaisuuden ja edustavuuden kuvaus	Entiselle pellolle kehittyntä puustoa.
Ominaislajit	Kielo, vuohenputki, ahomansikka
Luonnonhoitotarve	-
Muuta huomioitavaa	-

Simolankadun lehto

Kartoittaja: Sara Caetano / WSP
Pinta-ala: 0,80 ha

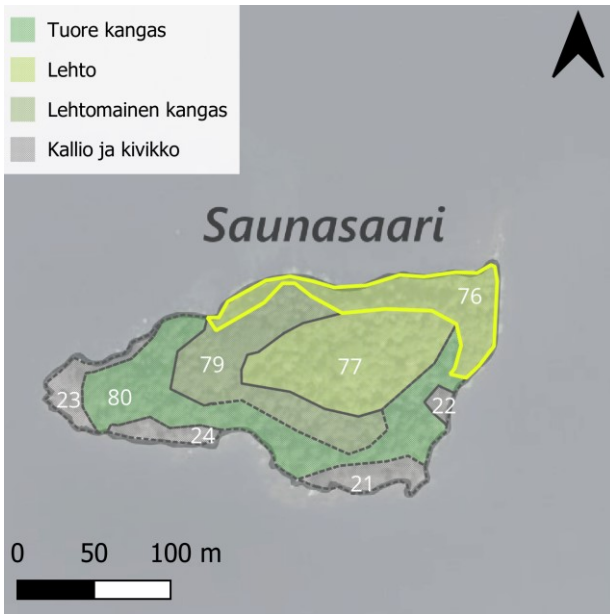


Luontotyyppin pääryhmä	Lehdot
Tarkka luontotyyppi	M01.01 Jalopuulehdot
Uhanalaisuusluokka Etelä-Suomessa	Vaarantunut, VU (koko maassa VU)
Luonnontilaisuusluokka	Vähän heikentynyt (2)
Edustavuusluokka	Kohtalainen (3)
Hallinnollinen luokitus	-
Huomionarvoiset lajit	Vuorijalava (VU)

Yleiskuvaus	Rantaan laskevaa lehtipuuvältaista lehtometsää, jolla on runsaasti maapuuta. Kuviolla on varttuneita jalopuita.
Luonnontilaisuuden ja edustavuuden kuvaus	Puusto on edustavaa ja kuollutta puuta on runsaasti. Kenttäkerros on kulttuurivaikutteista, ja kuviolla on haitallisia vieraslajeja.
Ominaislajit	Harmaaleppä, haapa, vuorijalava, vaahtera, punaherukka, vadelma, vuohenputki, ojakellukka, nokkonen, hiirenporras.
Luonnonhoitotarve	Jättipalsamin torjuminen.
Muuta huomioitavaa	-

Saunasaari: lehto 76

Kartoittaja: Sara Caetano / WSP
Pinta-ala: 0,41 ha



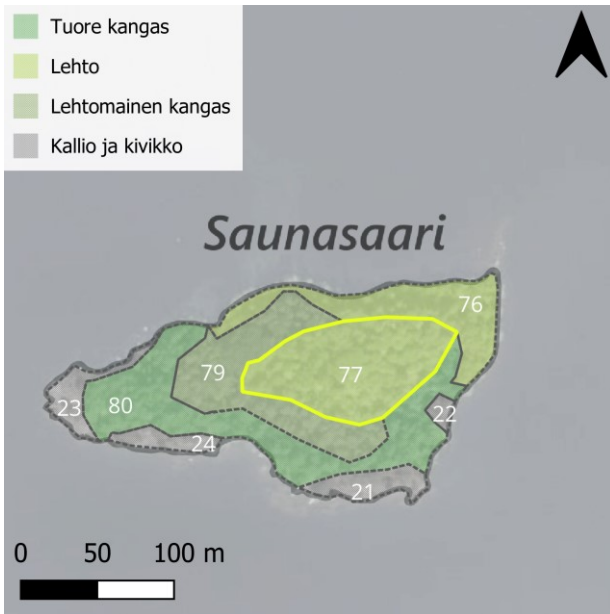
Luontotyypin pääryhmä	Lehdot
Tarkka luontotyyppi	M01.02.04 Tuoreet runsasravinteiset lehdot
Uhanalaisuusluokka Etelä-Suomessa	Erittäin uhanalainen, EN (koko maassa EN)
Luonnontilaisuusluokka	Vähän heikentynyt (2)
Edustavuusluokka	Hyvä (2)
Hallinnollinen luokitus	-
Huomionarvoiset lajit	-

Yleiskuvaus	Lajistoltaan monimuotoista kivikkoista rinnelehtoa.
Luonnontilaisuuden ja edustavuuden kuvaus	Puusto rakenteeltaan luonnontilaisen kaltaista, kuollutta puuta on. Kulttuurivaikutteista lajistoa ja vieraslajeja pensaskanukkaa ja terttuseljaa. Nuotioita.
Ominaislajit	Mänty, koivu, pihlaja, harmaaleppä, vaahtera (nuori), tuomi, taikinamarja, punaherukka, vadelma, pensaskanukka, terttuselja, mustakonnanmarja, sudenmarja, jänönsalaatti, lehtoarho, lillukka, keltamo, oravanmarja, käenkaali, kivikkoalvejuuri
Luonnonhoitotarve	Terttuseljan ja pensaskanukan torjuminen
Muuta huomioitavaa	Epävirallisia nuotiopaikkoja



Saunasaari: lehto 77

Kartoittaja: Sara Caetano / WSP
Pinta-ala: 0,64 ha



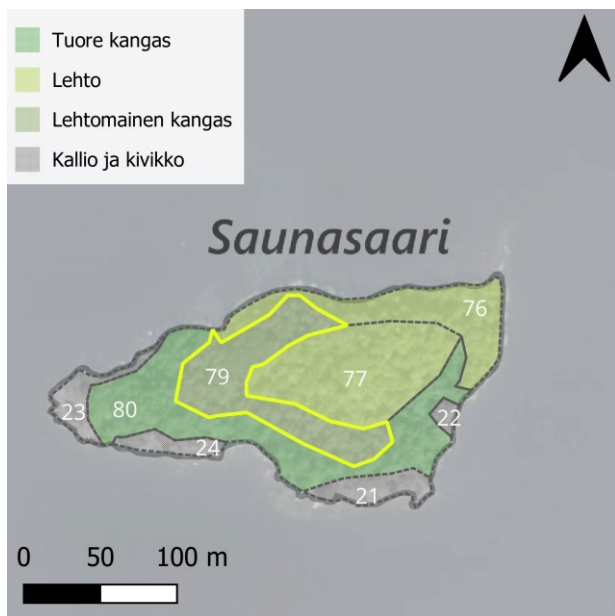
Luontotyypin pääryhmä	Lehdot
Tarkka luontotyyppi	M01.02.04 Tuoreet runsasravinteiset lehdot
Uhanalaisuusluokka Etelä-Suomessa	Erittäin uhanalainen, EN (koko maassa EN)
Luonnontilaisuusluokka	Vähän heikentynyt (2)
Edustavuusluokka	Hyvä (2)
Hallinnollinen luokitus	-
Huomionarvoiset lajit	-

Yleiskuvaus	Kivikkoista lehtoa kalliosaaren päällä.
Luonnontilaisuuden ja edustavuuden kuvaus	Lajisto monimuotoista ja edustavaa, puuston rakenne luonnontilaisen kaltaista. Kuviolla joitakin vanhoja rakennelmia, sekä kulttuurivaikutteista lajistoa.
Ominaislajit	Mänty, haapa, pihlaja, tuomi, vaahtera (taimi), punaherukka, taikinamarja, vadelma, mustakonnanmarja, sudenmarja, nokkonen, kielo, punakoiso, kivikkoalvejuuri
Luonnonhoitotarve	Tertuseljan torjuminen
Muuta huomioitavaa	-



Saunasaari: lehtomainen kangas 79

Kartoittaja: Sara Caetano / WSP
Pinta-ala: 0,54 ha

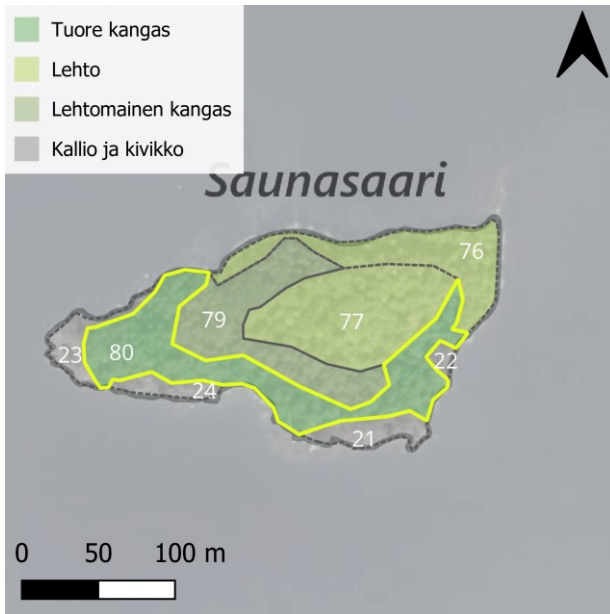


Luontotyyppin pääryhmä	Kangasmetsät
Tarkka luontotyyppi	M02.01.02 Varttuneet havupuuvaltaiset lehtomaiset kankaat
Uhanalaisuusluokka Etelä-Suomessa	Silmälläpidettävä, NT (koko maassa NT)
Luonnontilaisuusluokka	Vähän heikentynyt (2)
Edustavuusluokka	Hyvä (2)
Hallinnollinen luokitus	-
Huomionarvoiset lajit	-

Yleiskuvaus	Varttunutta sekametsää.
Luonnontilaisuuden ja edustavuuden kuvaus	Puustossa lajivaihtelua, kuollutta puuta järeänä maapuuna.
Ominaislajit	Mänty, koivu, haapa, pihlaja, kuusi, mustikka, lillukka, oravanmarja, metsäalvejuuri
Luonnonhoitotarve	-
Muuta huomioitavaa	-

Saunasaari: tuore kangas 80

Kartoittaja: Sara Caetano / WSP
Pinta-ala: 0,77 ha



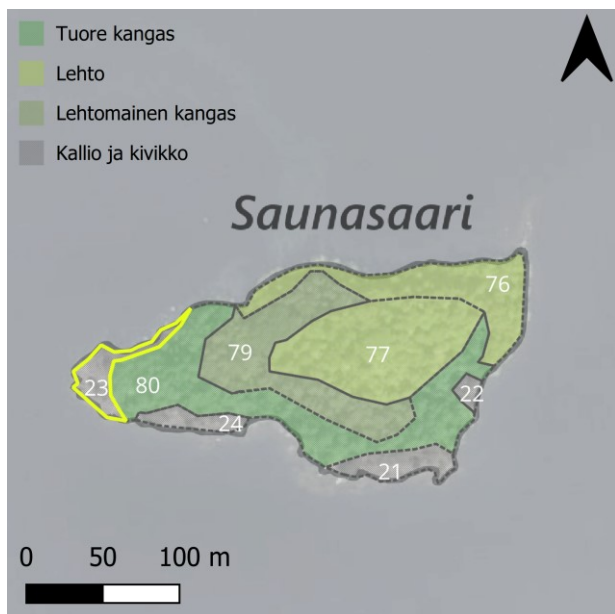
Luontotyyppin pääryhmä	Kangasmetsät
Tarkka luontotyyppi	M02.02.02 Varttuneet havupuuvallaiset tuoret kankaat
Uhanalaisuusluokka Etelä-Suomessa	Vaarantunut, VU (koko maassa NT)
Luonnontilaisuusluokka	Vähän heikentynyt (2)
Edustavuusluokka	Kohtalainen (3)
Hallinnollinen luokitus	-
Huomionarvoiset lajit	-

Yleiskuvaus	Mäntyvaltaista metsää, jonka kenttäkerros on paikoin avointa ja kulunutakin.
Luonnontilaisuuden ja edustavuuden kuvaus	Puustossa on lajistollista ja rakenteellista vaihtelua, mutta kuollutta puuta ei juurikaan ole. Kuviolla on polkuja ja epävirallisia nuotiopaikkoja, ja näistä johtuvaa kulua.
Ominaislajit	Mänty, koivu, pihlaja, haapa, vaahtera (taimi), mustikka, puolukka, lillukka, seinäsammal
Luonnonhoitotarve	Kuolleen puun määrän lisääminen.
Muuta huomioitavaa	-



Saunasaari: rantakallio 23

Kartoittaja: Sara Caetano / WSP
Pinta-ala: 0,11 ha

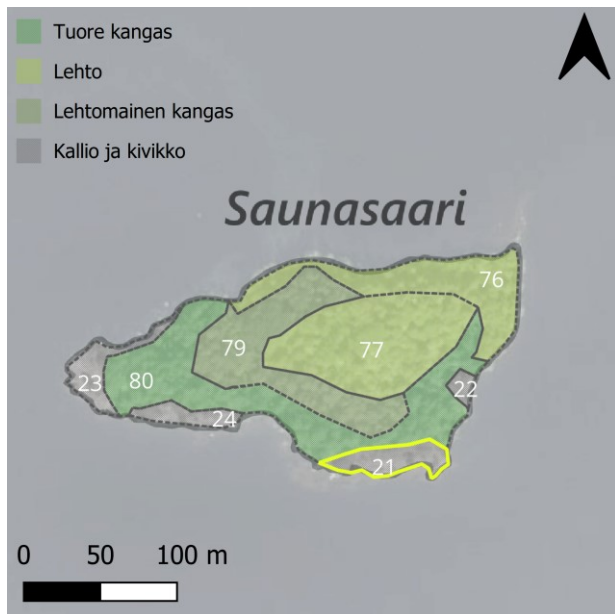


Luontotyypin pääryhmä	Kalliot ja kivikot
Tarkka luontotyyppi	K01.12 Keskiravinteiset järvenrantakalliot
Uhanalaisuusluokka Etelä-Suomessa	Silmälläpidettävä, NT (koko maassa NT)
Luonnontilaisuusluokka	Vähän heikentynyt (2)
Edustavuusluokka	Hyvä (2)
Hallinnollinen luokitus	-
Huomionarvoiset lajit	-

Yleiskuvaus	Pääasiassa avoin ja laakea kallioranta, jonka painanteissa kasvaa melko vaihtelevaa lajistoa.
Luonnontilaisuuden ja edustavuuden kuvaus	Kuviolla nuotiopaikkoja.
Ominaislajit	Pihlaja, vadelma, kanerva, ahomansikka, mesiangervo, rantatädyke, ahosuolaheinä, ojakärsämö, valkomaksaruoho
Luonnonhoitotarve	-
Muuta huomioitavaa	-

Saunasaari: rantakallio 21

Kartoittaja: Sara Caetano / WSP
Pinta-ala: 0,12 ha



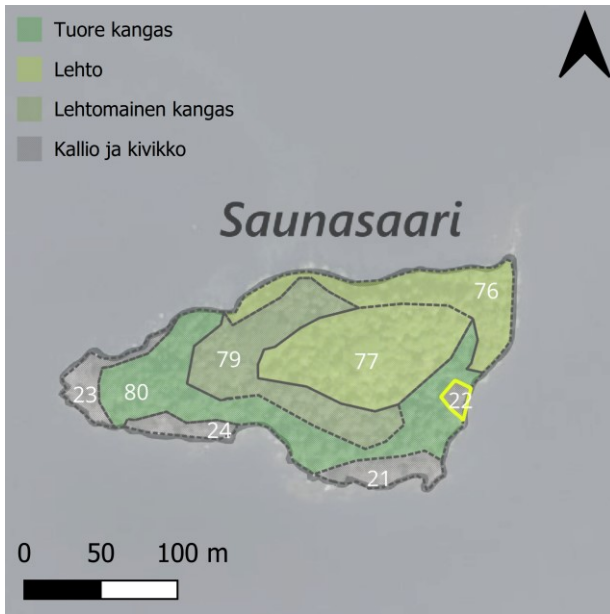
Luontotyypin pääryhmä	Kalliot ja kivikot
Tarkka luontotyyppi	K01.12 Keskiravinteiset järvenrantakalliot
Uhanalaisuusluokka Etelä-Suomessa	Silmälläpidettävä, NT (koko maassa NT)
Luonnontilaisuusluokka	Heikentynyt (3)
Edustavuusluokka	Kohtalainen (3)
Hallinnollinen luokitus	-
Huomionarvoiset lajit	-

Yleiskuvaus	Laakeaa avokalliota saaren etelärannalla.
Luonnontilaisuuden ja edustavuuden kuvaus	Kuviolla kulttuuri- ja vieraslajeja sekä rantautumis- ja nuotiopaikkoja.
Ominaislajit	Ahosuolaheinä, maitohorsma, ukontatar, rantatädyke, hopeahanhikki, vuohennokka, keltamaksaruoho, valkomaksaruoho
Luonnonhoitotarve	Haitallisten vieraslajien torjuminen.
Muuta huomioitavaa	Rannalla yksi kurturuusuesiintymä.



Saunasaari: rantakallio 22

Kartoittaja: Sara Caetano / WSP
Pinta-ala: 0,03 ha

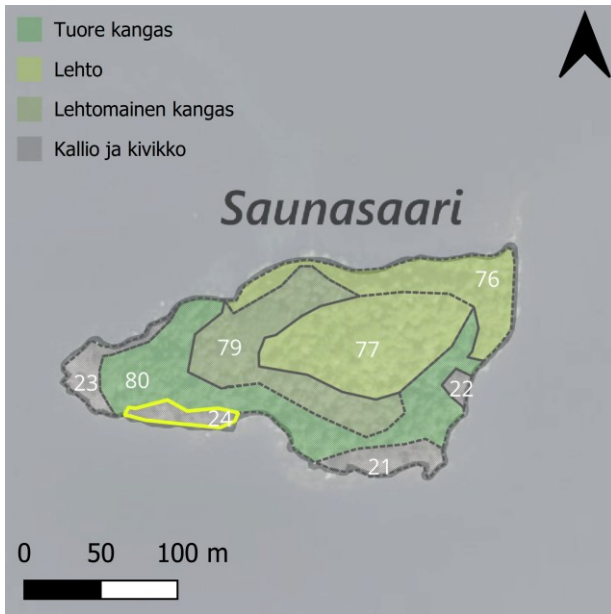


Luontotyypin pääryhmä	Kalliot ja kivikot
Tarkka luontotyyppi	K01.12 Keskiravinteiset järvenrantakalliot
Uhanalaisuusluokka Etelä-Suomessa	Silmälläpidettävä, NT (koko maassa NT)
Luonnontilaisuusluokka	Heikentynyt (3)
Edustavuusluokka	Kohtalainen (3)
Hallinnollinen luokitus	-
Huomionarvoiset lajit	-

Yleiskuvaus	Pieni avokallio saaren länsirannalla. Kuviolla kasvaa yksittäisiä mäntyjä.
Luonnontilaisuuden ja edustavuuden kuvaus	Kuviolla penkki ja nuotiopaikka.
Ominaislajit	Mänty, ahopukinjuuri, siankärsämä, ahomansikka, säderusokki, keltamaksaruoho, ruotsinlituruoho
Luonnonhoitotarve	-
Muuta huomioitavaa	-

Saunasaari: rantakallio 24

Kartoittaja: Sara Caetano / WSP
Pinta-ala: 0,07 ha



Luontotyypin pääryhmä	Kalliot ja kivikot
Tarkka luontotyyppi	K01.12 Keskiravinteiset järvenrantakalliot
Uhanalaisuusluokka Etelä-Suomessa	Silmälläpidettävä, NT (koko maassa NT)
Luonnontilaisuusluokka	Vähän heikentynyt (2)
Edustavuusluokka	Kohtalainen (2)
Hallinnollinen luokitus	-
Huomionarvoiset lajit	-

Yleiskuvaus	Kapeahko avokalliokaistale, jolla kasvaa yksittäisiä mäntyjä.
Luonnontilaisuuden ja edustavuuden kuvaus	Kuvio ei ole juurikaan kulunut, mutta lajisto ei ole erityisen edustavaa.
Ominaislajit	Mänty, kanerva, pujo
Luonnonhoitotarve	-
Muuta huomioitavaa	-

Lamminpään lehto

Kartoittaja: Sara Caetano / WSP
Pinta-ala: 0,63 ha



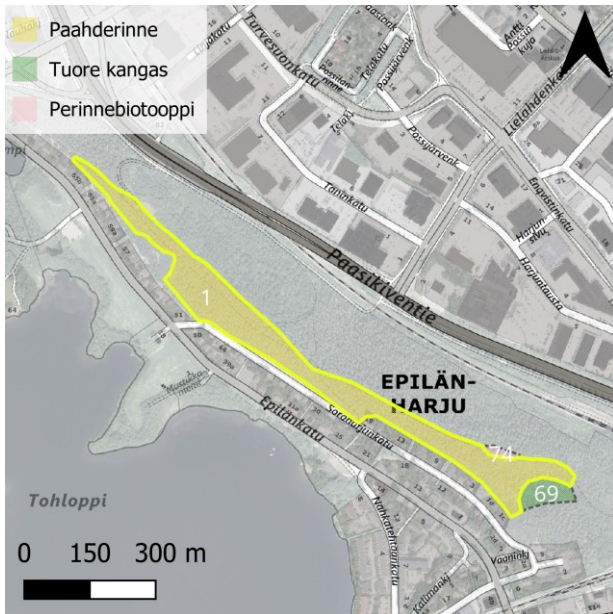
Luontotyyppin pääryhmä	Lehdot
Tarkka luontotyyppi	M01.02.05 Kosteat keskiravinteiset lehdot
Uhanalaisuusluokka Etelä-Suomessa	Silmälläpidettävä, NT (koko maassa NT)
Luonnontilaisuusluokka	Heikentynyt (3)
Edustavuusluokka	Heikko (4)
Hallinnollinen luokitus	-
Huomionarvoiset lajit	-

Yleiskuvaus	Nuorta lehtipuuvallasta metsää, jonka kenttä- ja pohjakerrokset ovat pääasiassa paljaat. Tämän takia tarkka luontotyyppiluokittelu epävarma. Vanhaa pellonpohjaa.
Luonnontilaisuuden ja edustavuuden kuvaus	Puusto on monimuotoista ja rakenteeltaan edustavaa, ja kuviolla on myös vinkaisia puita (lahoavia, käypää kasvavia). Kuvion edustavuutta kuitenkin heikentää se, että sillä kasvaa paljon maankaatopaikalta levinnyttä jättipalsamia. Kuviolla on vanhoja tienpohjia.
Ominaislajit	Koivu, haapa, raita, pihlaja, kuusi, vadelma, pensaskanukka, punaherukka, ahomansikka, maahumala, hiirenporras, suorvokki (vanhoilla tienpohjilla), jättipalsami, seinäsammal
Luonnonhoitotarve	Kohteella kunnostuspotentiaalia, mutta viereisen maankaatopaikan takia vieraslajien torjuminen voi olla haastavaa
Muuta huomioitavaa	Runsaasti jättipalsamia



Epilänharju

Kartoittaja: Anni-Elina Tietäväinen / WSP
Pinta-ala: 8,01 ha

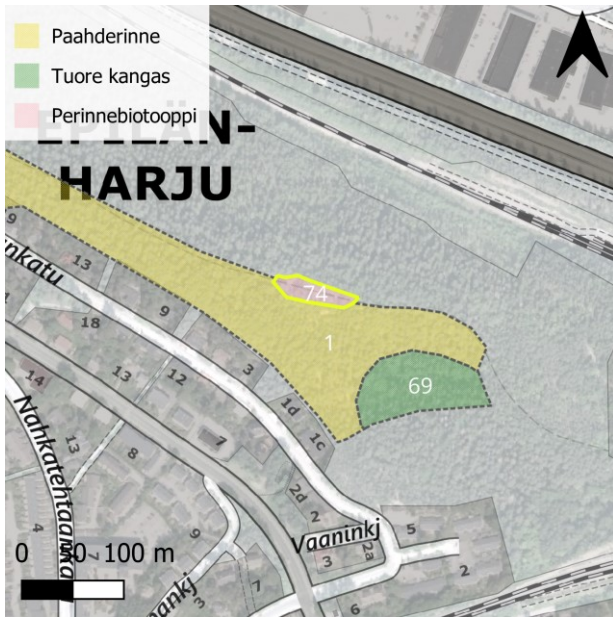


Luontotyypin pääryhmä	Metsien erikoistyyppit
Tarkka luontotyyppi	M03.01 Harjumetsien valorinteet
Uhanalaisuusluokka Etelä-Suomessa	Erittäin uhanalainen, EN (koko maassa VU)
Luonnontilaisuusluokka	Heikentynyt (3)
Edustavuusluokka	Kohtalainen (3)
Hallinnollinen luokitus	-
Huomionarvoiset lajit	-

Yleiskuvas	Harjun valorinnettä. Puusto on harvaa ja rinne valoisa, muttei paahteinen.
Luonnontilaisuuden ja edustavuuden kuvaus	Kuviolla ei havaittu arvokkaita harjulajeja, ja rinne on osin pahasti heiniintynyt.
Ominaislajit	Puusto on mäntyvaltaista, sekapuuna on kuusta ja koivua, joukossa myös jonkin verran pihlajaa ja katajaa. Aluskasvillisuus on vähäistä, lajistona mustikka ja metsäkastikka.
Luonnonhoitotarve	Avoimuuden lisääminen.
Muuta huomioitavaa	-

Epilänharjun niitty

Kartoittaja: Anni-Elina Tietäväinen / WSP
Pinta-ala: 0,14 ha

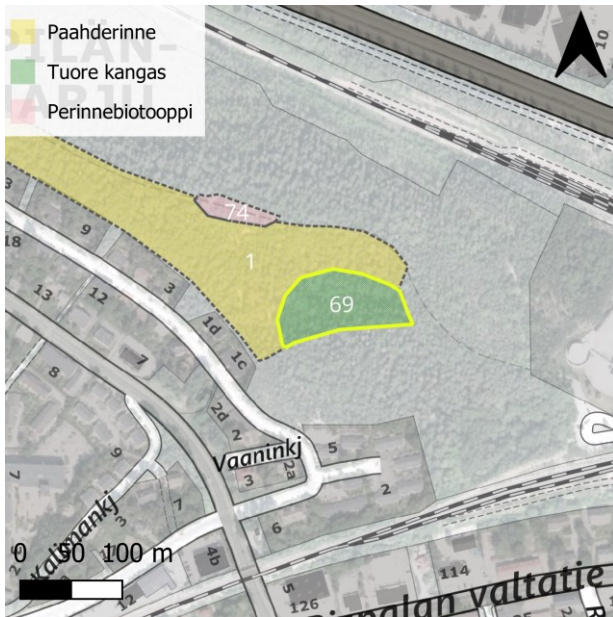


Luontotyyppin pääryhmä	Perinnebiotoopit
Tarkka luontotyyppi	P04.01 Tuoreet pienruohoniityt
Uhanalaisuusluokka Etelä-Suomessa	Äärimmäisen uhanalainen, CR (koko maassa CR)
Luonnontilaisuusluokka	-
Edustavuusluokka	Hyvä (2)
Hallinnollinen luokitus	-
Huomionarvoiset lajit	-

Yleiskuvas	Pienialainen pienruohoniitty. Alue on pienikokoinen, ja edustavaa niittykasvillisuutta ei ole kovin runsaasti, mutta alue ei ole lainkaan heinittynyt, eikä myöskään miinuslajeja ole.
Luonnontilaisuuden ja edustavuuden kuvaus	Kuviolla ei havaittu arvokkaita harjulajeja, ja rinne on osin pahasti heinittynyt.
Ominaislajit	Ahomansikka, poimulehti, särmäkuisma
Luonnonhoitotarve	Hoidon jatkaminen.
Muuta huomioitavaa	-

Epilänharjun tuore kangas

Kartoittaja: Anni-Elina Tietäväinen / WSP
Pinta-ala: 0,65 ha



Luontotyyppin pääryhmä	Kangasmetsät
Tarkka luontotyyppi	M02.02 Tuoreet kankaat
Uhanalaisuusluokka Etelä-Suomessa	Vaarantuneet, VU (koko maassa NT)
Luonnontilaisuusluokka	Vähän heikentynyt (2)
Edustavuusluokka	Hyvä (2)
Hallinnollinen luokitus	-
Huomionarvoiset lajit	-

Yleiskuvaus	Mäntyvaltaista tuoretta kangasta suppakuopan ympärillä ja rinteillä.
Luonnontilaisuuden ja edustavuuden kuvaus	-
Ominaislajit	Mustikka, metsäkastikka
Luonnonhoitotarve	-
Muuta huomioitavaa	-

Lintulampi: korpi 45

Kartoittaja: Sara Caetano / WSP
Pinta-ala: 0,34 ha



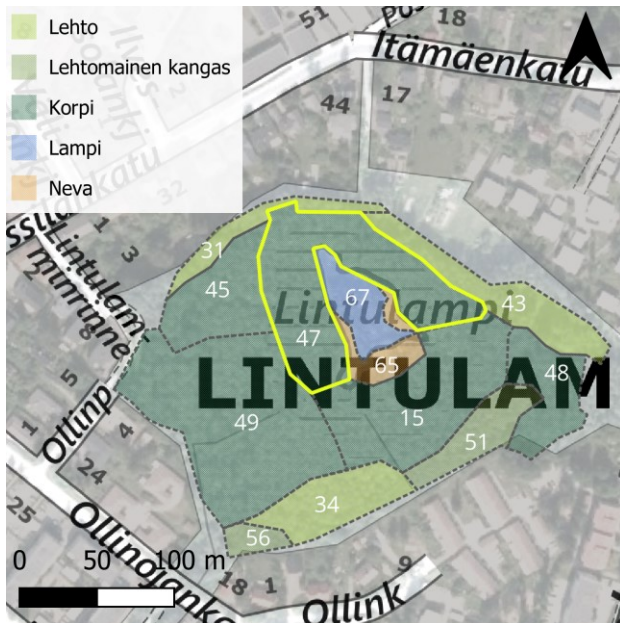
Luontotyypin pääryhmä	Suot
Tarkka luontotyyppi	S01.02 Lehtokorvet
Uhanalaisuusluokka Etelä-Suomessa	Erittäin uhanalainen, EN (koko maassa VU)
Luonnontilaisuusluokka	Vähän heikentynyt (2)
Edustavuusluokka	Hyvä (2)
Hallinnollinen luokitus	ML
Huomionarvoiset lajit	-

Yleiskuvaus	Lajistoltaan monimuotoista, puustoltaan nuorta korpea.
Luonnontilaisuuden ja edustavuuden kuvaus	Lajistoltaan osin kulttuurivaikutteista mutta vesitaloudeltaan edustavaa. Puusto on tasaikäistä, mutta lajistossa vaihtelua, myös kuollutta puuta. Joitain ojituksia.
Ominaislajit	Kuusi, koivu, haapa, tuomi, pihlaja, vuohenputki, rönsyleinikki, suo-ohdake, käenkaali, syyläjuuri, lehtopalsami, sudenmarja, nokkonen, rantamatara, maahumala, metsäalvejuuri
Luonnonhoitotarve	-
Muuta huomioitavaa	-



Lintulampi: korpi 47

Kartoittaja: Sara Caetano / WSP
Pinta-ala: 0,78 ha



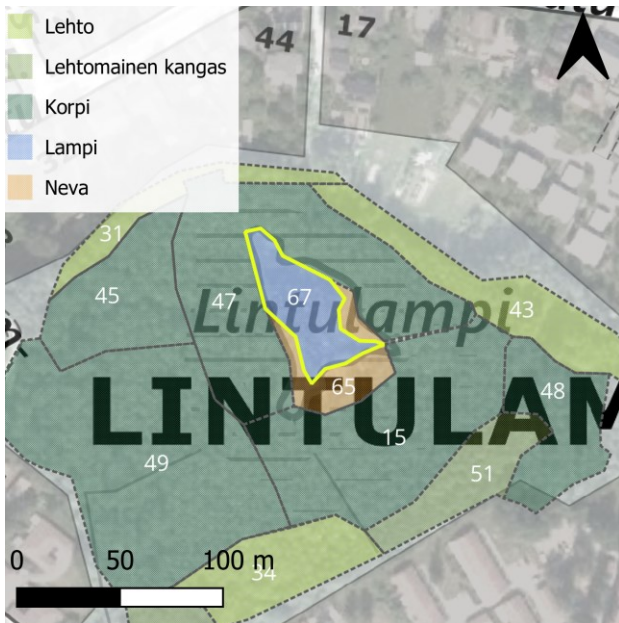
Luontotyypin pääryhmä	Suot
Tarkka luontotyyppi	S01.02 Lehtokorvet
Uhanalaisuusluokka Etelä-Suomessa	Erittäin uhanalainen, EN (koko maassa VU)
Luonnontilaisuusluokka	Vähän heikentynyt (2)
Edustavuusluokka	Hyvä (2)
Hallinnollinen luokitus	ML
Huomionarvoiset lajit	-

Yleiskuvaus	Lajistoltaan monimuotoista, puustoltaan nuorta korpea.
Luonnontilaisuuden ja edustavuuden kuvaus	Maapuuta vaihtelevissa lahoasteissa.
Ominaislajit	Koivu, kuusi, harmaaleppä, pihlaja, tuomi, punaherukka, puolukka, mustikka, metsätähti, metsäalvejuuri, suo-ohdake, suo-orvokki, käenkaali, sudenmarja, karhunsammal, rahkasammalet. Kosteimmilla laikuilla raate ja rentukka.
Luonnonhoitotarve	-
Muuta huomioitavaa	-



Lintulampi: lampi 67

Kartoittaja: Sara Caetano / WSP
Pinta-ala: 0,19 ha

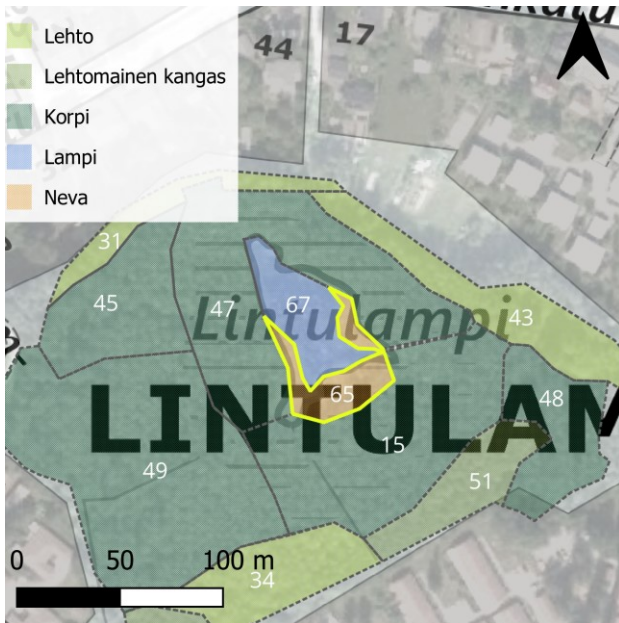


Luontotyypin pääryhmä	Lammet
Tarkka luontotyyppi	V02.04 Suolammet
Uhanalaisuusluokka Etelä-Suomessa	Vaarantunut, VU (koko maassa NT)
Luonnontilaisuusluokka	-
Edustavuusluokka	Hyvä (2)
Hallinnollinen luokitus	-
Huomionarvoiset lajit	-

Yleiskuvaus	Pieni suolampi, joka alkaa olla lähes umpeenkasvanut.
Luonnontilaisuuden ja edustavuuden kuvaus	Reunoilla hieman ojituksia. Kasvillisuus edustavaa, umpeenkasvu melko pitkällä.
Ominaislajit	Kasvittuneilla reunoilla järvikorte ja osmankäämi, saarekkeilla koivua ja pajuja
Luonnonhoitotarve	-
Muuta huomioitavaa	-

Lintulampi: neva 65

Kartoittaja: Sara Caetano / WSP
Pinta-ala: 0,17 ha



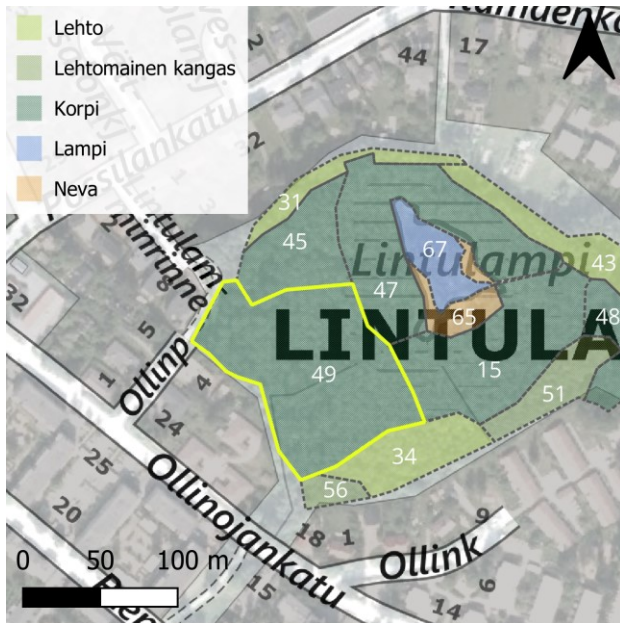
Luontotyypin pääryhmä	Suot
Tarkka luontotyyppi	S05.03 Saranevat
Uhanalaisuusluokka Etelä-Suomessa	Vaarantunut, VU (koko maassa NT)
Luonnontilaisuusluokka	Vähän heikentynyt (2)
Edustavuusluokka	Hyvä (2)
Hallinnollinen luokitus	-
Huomionarvoiset lajit	-

Yleiskuvaus	Lintulammen rantavyöhyke, jolla kasvaa harvakseltaan myös ohutta puustoa.
Luonnontilaisuuden ja edustavuuden kuvaus	Kuviolla on hieman polkujen aiheuttamaa kulumaa ja taimettumisen merkkejä.
Ominaislajit	Koivu, mänty, kuusi, raate, järvikorte, rahkasammal, karhunsammal
Luonnonhoitotarve	Ympäröivien ojien tukkiminen voisi hidastaa rantasuon taimettumista.
Muuta huomioitavaa	-



Lintulampi: korpi 49

Kartoittaja: Sara Caetano / WSP
Pinta-ala: 1,01 ha



Luontotyypin pääryhmä	Suot
Tarkka luontotyyppi	S01.02 Lehtokorvet
Uhanalaisuusluokka Etelä-Suomessa	Erittäin uhanalainen, EN (koko maassa VU)
Luonnontilaisuusluokka	Vähän heikentynyt (2)
Edustavuusluokka	Kohtalainen (3)
Hallinnollinen luokitus	-
Huomionarvoiset lajit	-

Yleiskuvaus	Koivuvaltainen kostea kuvio.
Luonnontilaisuuden ja edustavuuden kuvaus	Ojituksista huolimatta kuvion vesitalous ei ole huomattavasti heikentynyt. Maapuuta. Edustavuutta heikentävät ojitukset, ja pihojen reunalla roskaisuus ja haitallista vieraslajia (pensaskanukka ja jättipalsami) sekä kulttuurivaikutteinen lajisto (virpiangervo).
Ominaislajit	Koivu, pihlaja, tuomi, punaherukka, metsäkorte, mesiangervo, käenkaali, rönsyleinikki, nokkonen, maahumala, metsäalvejuuri, rahkasammalet
Luonnonhoitotarve	Haitallisten vieraslajien torjuminen. Myös roskaisuuden vähentäminen ja ojien tukkiminen lisäävät kuvion edustavuutta.
Muuta huomioitavaa	-



Lintulampi: lehtomainen kangas 56

Kartoittaja: Sara Caetano / WSP
Pinta-ala: 0,07 ha

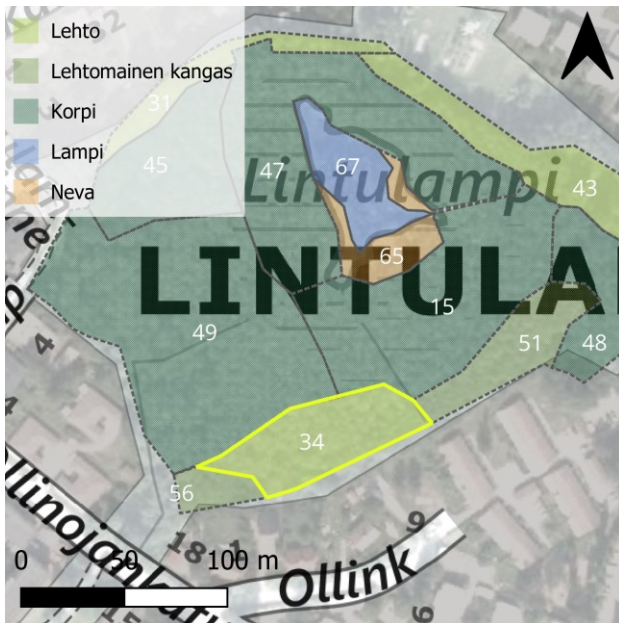


Luontotyypin pääryhmä	Kangasmetsät
Tarkka luontotyyppi	M02.01.01 Nuoret lehtomaiset kankaat
Uhanalaisuusluokka Etelä-Suomessa	Vaarantunut, VU (koko maassa VU)
Luonnontilaisuusluokka	Vähän heikentynyt (2)
Edustavuusluokka	Kohtalainen (3)
Hallinnollinen luokitus	-
Huomionarvoiset lajit	-

Yleiskuvaus	Pieni varpuvaltainen kuvio.
Luonnontilaisuuden ja edustavuuden kuvaus	Nuorta mutta rakenteeltaan vaihtelevaa puustoa. Kuvio on hieman reunavaikutteinen, kuollutta puuta ei ole.
Ominaislajit	Kuusi, koivu, mustikka, puolukka, käenkaali, metsätähti, oravanmarja, metsäälvejuuri
Luonnonhoitotarve	-
Muuta huomioitavaa	-

Lintulampi: lehto 34

Kartoittaja: Sara Caetano / WSP
Pinta-ala: 0,27 ha

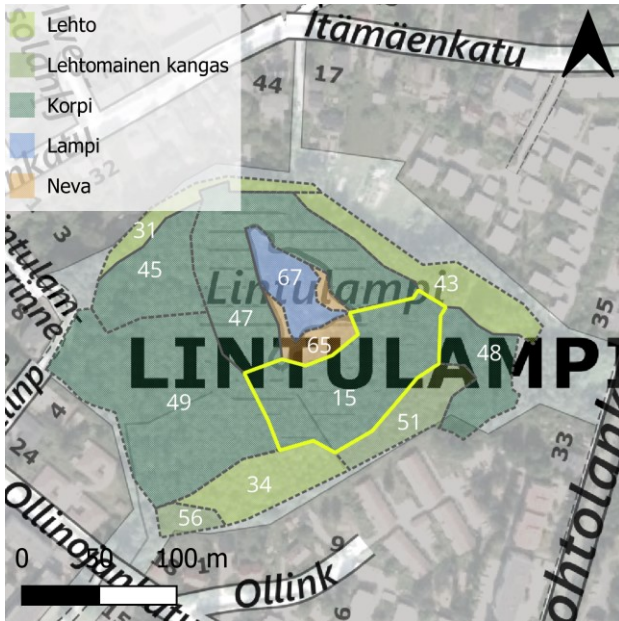


Luontotyypin pääryhmä	Lehdot
Tarkka luontotyyppi	M01.02.05 Kosteat keskivinteiset lehdot
Uhanalaisuusluokka Etelä-Suomessa	Silmälläpidettävä, NT (koko maassa NT)
Luonnontilaisuusluokka	Vähän heikentynyt (2)
Edustavuusluokka	Kohtalainen (3)
Hallinnollinen luokitus	-
Huomionarvoiset lajit	-

Yleiskuvaus	Sanikkaisvaltainen nuorehko metsäkuvio. Kenttäkerros paikoin hyvin kostea, mutta pohjakerroksessa ei ole rakkasammalta.
Luonnontilaisuuden ja edustavuuden kuvaus	Kuviolla on enemmän ojituksia kuin maastokartalla näkyy.
Ominaislajit	Koivu, kuusi, pihlaja, harmaaleppä, metsäalvejuuri, metsäkorte, käenkaali. Kuvion reunoilla myös vadelma, ahomansikka ja sudenmarja.
Luonnonhoitotarve	-
Muuta huomioitavaa	-

Lintulampi: korpi 15

Kartoittaja: Sara Caetano / WSP
Pinta-ala: 0,70 ha



Luontotyypin pääryhmä	Suot
Tarkka luontotyyppi	S01.01 Kangaskorvet
Uhanalaisuusluokka Etelä-Suomessa	Äärimmäisen uhanalainen, CR (koko maassa EN)
Luonnontilaisuusluokka	Heikentynyt (3)
Edustavuusluokka	Kohtalainen (3)
Hallinnollinen luokitus	-
Huomionarvoiset lajit	-

Yleiskuvaus	Nuorta kangaskorpea, jonka kenttäkerros melko paljas.
Luonnontilaisuuden ja edustavuuden kuvaus	Maapuuta runsaasti, hieman polkuja. Kuvion reunalla on ojituksia.
Ominaislajit	Kuusi, koivu, pihlaja, mustikka, metsätähti, käenkaali, metsäalvejuuri, rahkasammalet
Luonnonhoitotarve	-
Muuta huomioitavaa	-



Lintulampi: lehtomainen kangas 51

Kartoittaja: Sara Caetano / WSP
Pinta-ala: 0,21 ha

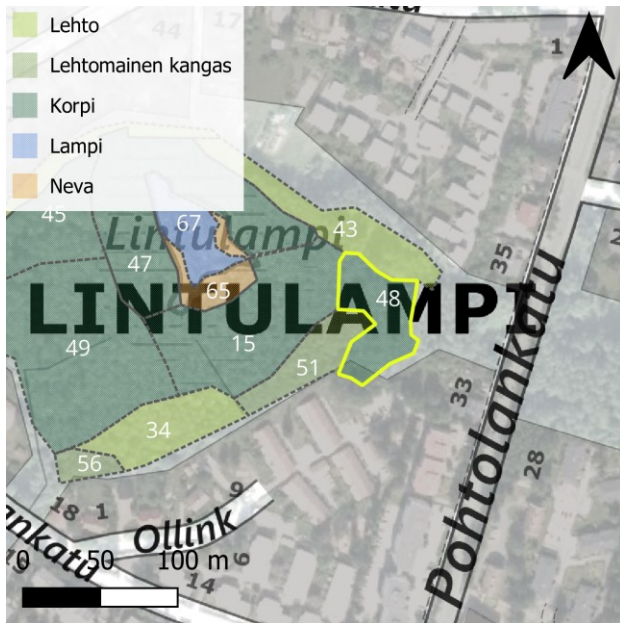


Luontotyypin pääryhmä	Kangasmetsät
Tarkka luontotyyppi	M02.01.02 Vartuneet havupuuvalltaiset lehtomaiset kankaat
Uhanalaisuusluokka Etelä-Suomessa	Silmälläpidettävä, NT (koko maassa NT)
Luonnontilaisuusluokka	Vähän heikentynyt (2)
Edustavuusluokka	Kohtalainen (3)
Hallinnollinen luokitus	ML
Huomionarvoiset lajit	-

Yleiskuvaus	Paikoin kosteapohjainen, mutta hieman muuta aluetta kuivempi kuvio. Kenttäkerros pääasiassa melko avoin.
Luonnontilaisuuden ja edustavuuden kuvaus	Hieman reunavaikutteinen kuvio, ei kuollutta puuta.
Ominaislajit	Mänty, koivu, kuusi, pihlaja, punaherukka, mustikka, käenkaali, puolukka, sudenmarja, metsäälvejuuri
Luonnonhoitotarve	-
Muuta huomioitavaa	-

Lintulampi: korpi 48

Kartoittaja: Sara Caetano / WSP
Pinta-ala: 0,28 ha

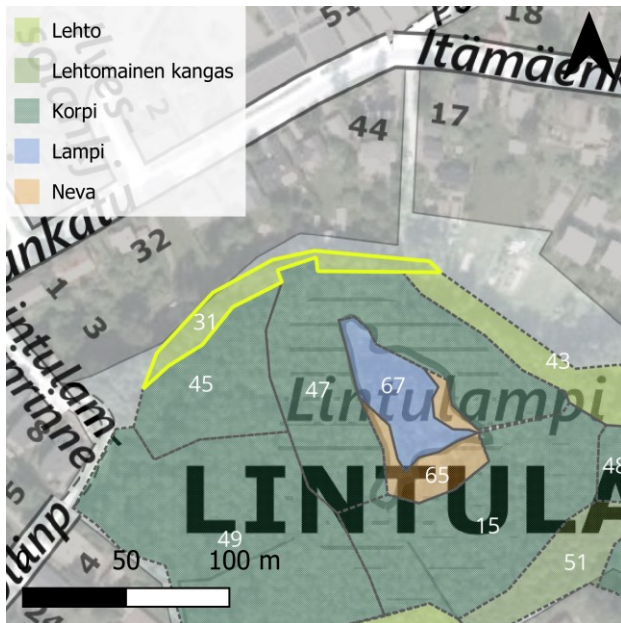


Luontotyypin pääryhmä	Suot
Tarkka luontotyyppi	S01.02 Lehtokorvet
Uhanalaisuusluokka Etelä-Suomessa	Erittäin uhanalainen, EN (koko maassa VU)
Luonnontilaisuusluokka	Heikentynyt (3)
Edustavuusluokka	Kohtalainen (3)
Hallinnollinen luokitus	ML
Huomionarvoiset lajit	-

Yleiskuvaus	Melko reunavaikutteinen kostea kuvio.
Luonnontilaisuuden ja edustavuuden kuvaus	Kuvion lajisto on reunavaikutteista, ja alueella on ojituksia ja polkuja.
Ominaislajit	Kuusi, koivu, pihlaja, tuomi, punaherukka, käenkaali, ojakellukka, rönsyleinikki, mesiangervo, suo-ohdake, sudenmarja, metsäalvejuuri, idänvirpiangervo
Luonnonhoitotarve	Jättipalsamin torjuminen. Kuvion edustavuutta voidaan lisätä myös vähentämällä ojitusta.
Muuta huomioitavaa	Kuvion itäosissa kasvaa jättipalsamia.

Lintulampi: lehto 31

Kartoittaja: Sara Caetano / WSP
Pinta-ala: 0,14 ha



Luontotyypin pääryhmä	Lehdot
Tarkka luontotyyppi	M01.02.05 Kosteat keskivinteiset lehdot
Uhanalaisuusluokka Etelä-Suomessa	Silmälläpidettävä, NT (koko maassa NT)
Luonnontilaisuusluokka	Heikentynyt (3)
Edustavuusluokka	Heikko (4)
Hallinnollinen luokitus	-
Huomionarvoiset lajit	-

Yleiskuvaus	Kenttäkerrokseltaan melko avointa reunalehtoa, jolla on lahonnutta maapuuta.
Luonnontilaisuuden ja edustavuuden kuvaus	Kuvio on lähellä pihvoja, mikä vaikuttaa luonnontilaisuuteen (risujätettä, tynnyreitä).
Ominaislajit	Kuusi, koivu, haapa, pihlaja, mustikka, käenkaali, metsälvejuuri, metsäimarre
Luonnonhoitotarve	-
Muuta huomioitavaa	-

Laalahti: korpi 61

Kartoittaja: Sara Caetano / WSP
Pinta-ala: 0,20 ha

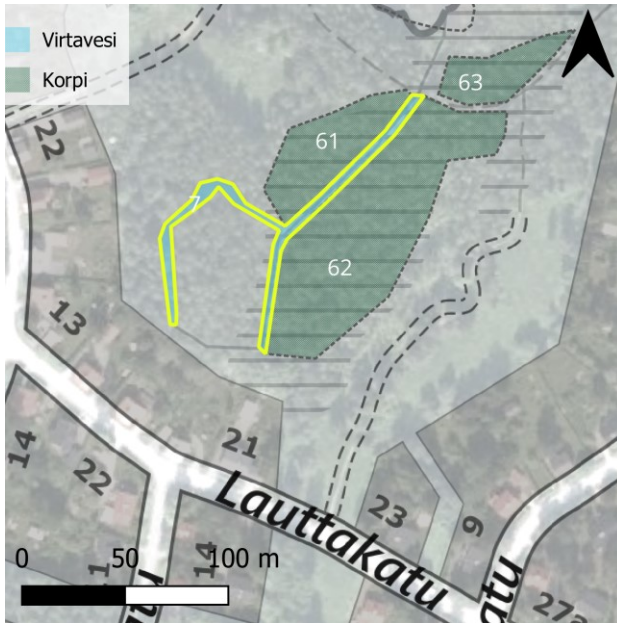


Luontotyypin pääryhmä	Suot
Tarkka luontotyyppi	S01.03 Ruohokorvet
Uhanalaisuusluokka Etelä-Suomessa	Erittäin uhanalainen, EN (koko maassa VU)
Luonnontilaisuusluokka	Vähän heikentynyt (2)
Edustavuusluokka	Hyvä (2)
Hallinnollinen luokitus	-
Huomionarvoiset lajit	-

Yleiskuvaus	Uoman ja rinteeseen väliin jäävä, melko pienialainen korpi, jonka puusto on nuorta.
Luonnontilaisuuden ja edustavuuden kuvaus	Kuvio rajautuu ulkoilureittiin, mutta vesitaloudessa ei ole näkyviä muutoksia.
Ominaislajit	Koivu, kuusi, mänty, pihlaja, vadelma, mustikka, ojakellukka, metsäkurjenpolvi, metsäalvejuuri, rahkasammalet
Luonnonhoitotarve	-
Muuta huomioitavaa	-

Laalahti: puro

Kartoittaja: Sara Caetano / WSP
Pinta-ala: 0,12 ha

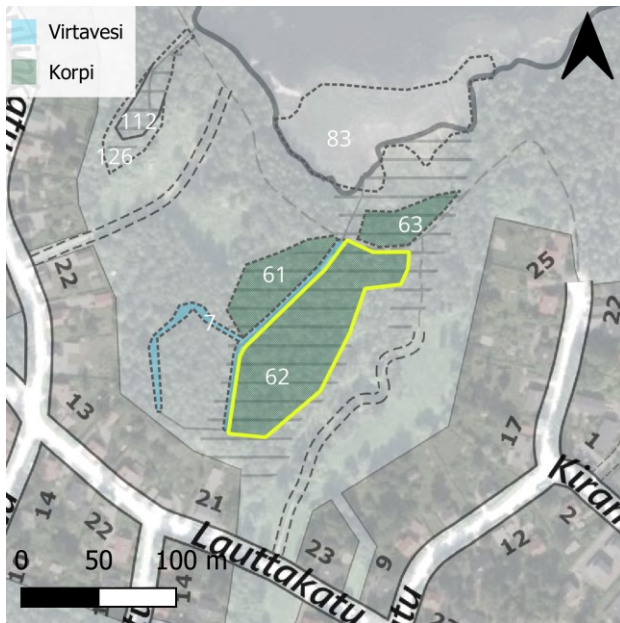


Luontotyypin pääryhmä	Virtavedet
Tarkka luontotyyppi	V04.02.04 Havumetsävyöhykkeen purot ja pikkujot
Uhanalaisuusluokka Etelä-Suomessa	Erittäin uhanalainen, EN (koko maassa VU)
Luonnontilaisuusluokka	-
Edustavuusluokka	Kohtalainen (3)
Hallinnollinen luokitus	-
Huomionarvoiset lajit	-

Yleiskuvaus	Lauttakadun asutusalueelta Laalahdelle virtaava, osin käsitelty uoma.
Luonnontilaisuuden ja edustavuuden kuvaus	Etenkin uoman eteläosat ovat käsiteltyjä, mutta soistuman alueella uoman rakenne lähenee luonnontilaisen kaltaista.
Ominaislajit	-
Luonnonhoitotarve	-
Muuta huomioitavaa	-

Laalahti: korpi 62

Kartoittaja: Sara Caetano / WSP
Pinta-ala: 0,61 ha



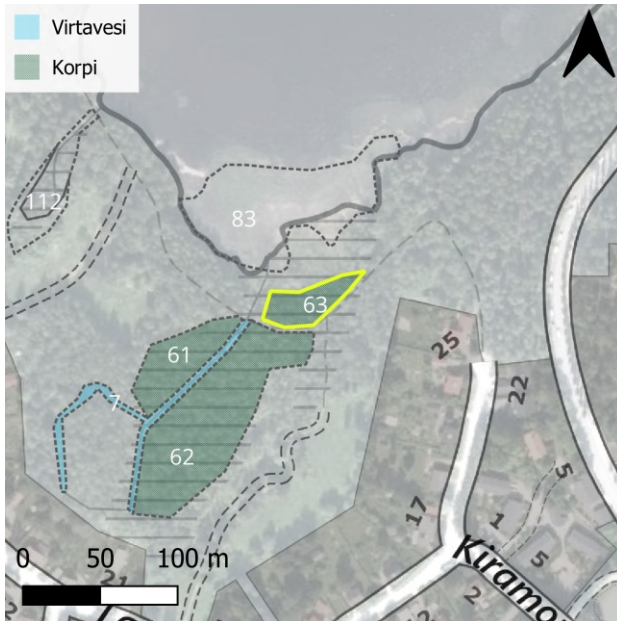
Luontotyypin pääryhmä	Suot
Tarkka luontotyyppi	S01.03 Ruohokorvet
Uhanalaisuusluokka Etelä-Suomessa	Erittäin uhanalainen, EN (koko maassa VU)
Luonnontilaisuusluokka	Vähän heikentynyt (2)
Edustavuusluokka	Hyvä (2)
Hallinnollinen luokitus	-
Huomionarvoiset lajit	-

Yleiskuvaus	Kosteä, pääasiassa nuoripuustoinen kuvio, jolla kuivemmat mättäät vaihtelevat vetisten altainen kanssa. Pienten vetisten altainen kohdilla kasvaa lisäksi vehkaa ja terttualpia.
Luonnontilaisuuden ja edustavuuden kuvaus	Melko runsaasti kuollutta puuta, vesitalous luonnontilaisen kaltainen.
Ominaislajit	Koivu, kuusi, mänty, harmaaleppä, pihlaja, mustikka, rahkasammalet
Luonnonhoitotarve	-
Muuta huomioitavaa	-



Laalahti: korpi 63

Kartoittaja: Sara Caetano / WSP
Pinta-ala: 0,12 ha

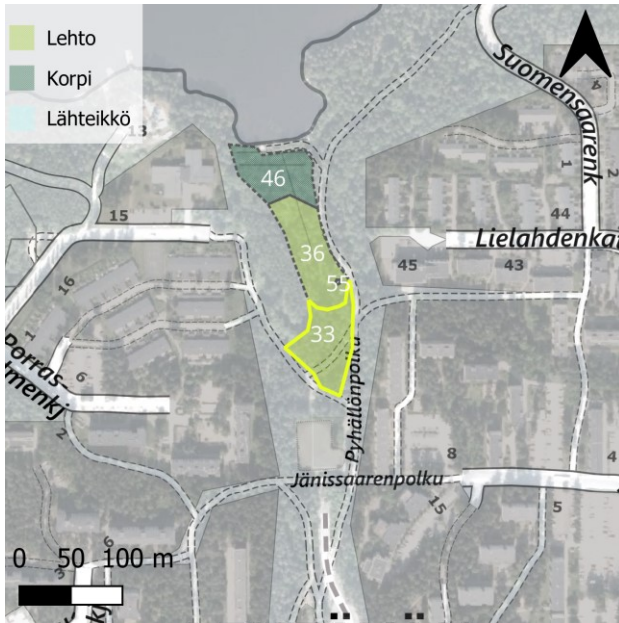


Luontotyypin pääryhmä	Suot
Tarkka luontotyyppi	S01.03 Ruohokorvet
Uhanalaisuusluokka Etelä-Suomessa	Erittäin uhanalainen, EN (koko maassa VU)
Luonnontilaisuusluokka	Vähän heikentynyt (2)
Edustavuusluokka	Hyvä (2)
Hallinnollinen luokitus	-
Huomionarvoiset lajit	-

Yleiskuvaus	Pääasiassa matalapuustoinen rantasuo.
Luonnontilaisuuden ja edustavuuden kuvaus	Suo rajautuu etelästä ulkoilureittiin, mutta on pohjoisesta yhteydessä järvenlahteen, ja sikäli lähes luonnontilainen.
Ominaislajit	Koivu, harmaaleppä, kurjenjalka, karhunsammal, rahkasammalet. Kuvion reunoilla myös suo-ohdaketta, mesiangervoa ja terttualpia
Luonnonhoitotarve	-
Muuta huomioitavaa	-

Pyhällönpuisto: lehto 33

Kartoittaja: Sara Caetano / WSP
Pinta-ala: 0,36 ha



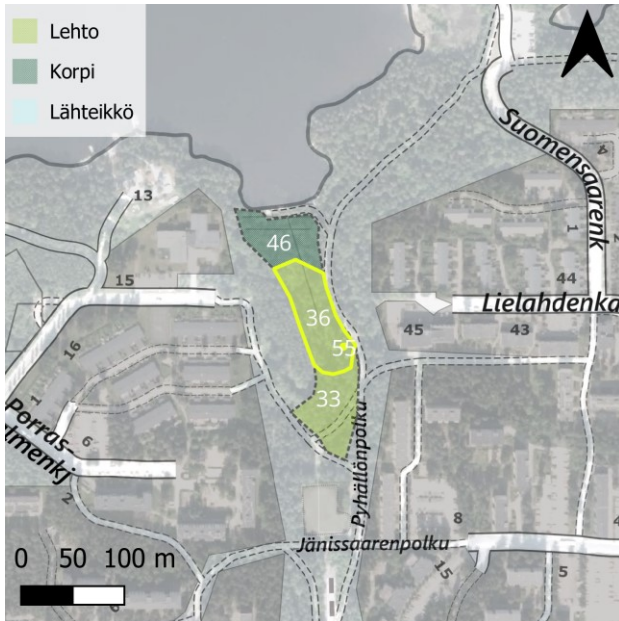
Luontotyypin pääryhmä	Lehdot
Tarkka luontotyyppi	M01.02.05 Kosteat keskiravinteiset lehdot
Uhanalaisuusluokka Etelä-Suomessa	Silmälläpidettävä, NT (koko maassa NT)
Luonnontilaisuusluokka	Heikentynyt (3)
Edustavuusluokka	Kohtalainen (3)
Hallinnollinen luokitus	-
Huomionarvoiset lajit	-

Yleiskuvaus	Kapea kuvio ulkoilureittien väliin jäävää sanikkaisvaltaista lehtoa.
Luonnontilaisuuden ja edustavuuden kuvaus	Kuvio on puustoltaan suhteellisen edustavaa, ja sillä esiintyy kuollutta puuta. Kuvio on kuitenkin reunavaikutteinen, ja sillä kasvaa haitallista vieraslajia jättipalsamia.
Ominaislajit	Kuusi, pihlaja, rönsyleinikki, käenkaali, metsäkorte, metsäalvejuuri, hiirenporras
Luonnonhoitotarve	Jättipalsamin torjuminen.
Muuta huomioitavaa	Jättipalsamia etenkin kuvion pohjoisreunalla.



Pyhällönpuisto: lehto 36

Kartoittaja: Sara Caetano / WSP
Pinta-ala: 0,42 ha

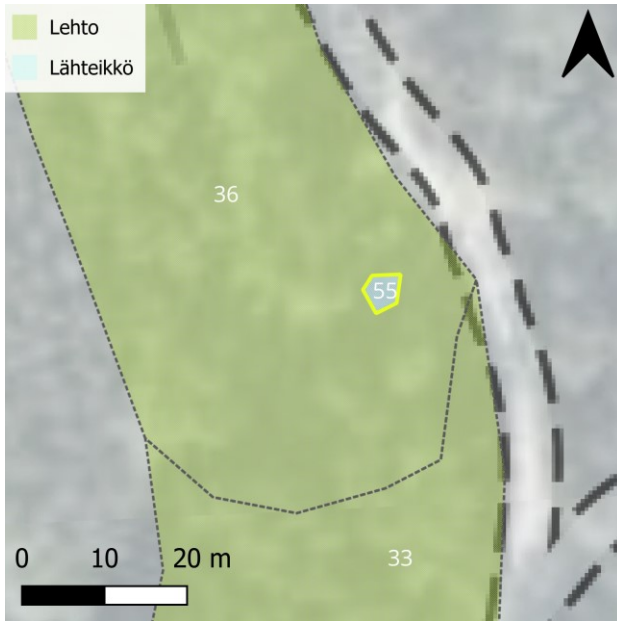


Luontotyypin pääryhmä	Lehdot
Tarkka luontotyyppi	M01.02.05 Kosteat keskiravinteiset lehdot
Uhanalaisuusluokka Etelä-Suomessa	Silmälläpidettävä, NT (koko maassa NT)
Luonnontilaisuusluokka	Heikentynyt (3)
Edustavuusluokka	Heikko (4)
Hallinnollinen luokitus	-
Huomionarvoiset lajit	-

Yleiskuvaus	Teiden väliin jäävä kostea lehtokuvio, jota on ojitettu. Kuviolla on erikseen rajattu lähde.
Luonnontilaisuuden ja edustavuuden kuvaus	Kuviolla on kuollutta puuta ja muutoinkin melko edustavaa puustoa, mutta kuviota on ojitettu voimakkaasti, ja sillä esiintyy haitallisia vieraslajeja.
Ominaislajit	Harmaaleppä, koivu, kuusi, pihlaja, rönsyleinikki, käenkaali, ahomansikka, ojakellukka, metsäalvejuuri, hiirenporras, vuohenputki, mesiangervo (reunoilla), kerrossammal
Luonnonhoitotarve	Jättipalsamin torjuminen, toissijaisesti ojituksen rajoittaminen.
Muuta huomioitavaa	Kuviolla kasvaa jättipalsamia.

Pyhällönpuisto: lähde 55

Kartoittaja: Sara Caetano / WSP
Pinta-ala: 15 m²

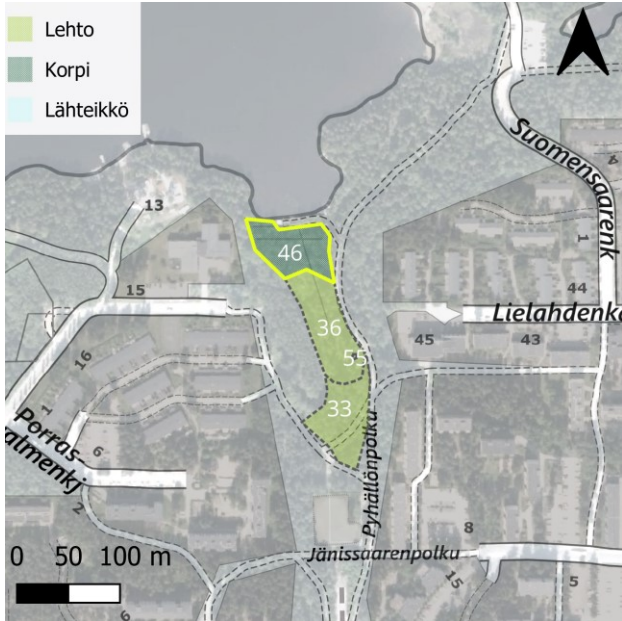


Luontotyypin pääryhmä	Lähteikköluontotyypit
Tarkka luontotyyppi	V03.01 Lähteiköt
Uhanalaisuusluokka Etelä-Suomessa	Erittäin uhanalainen, EN (koko maassa VU)
Luonnontilaisuusluokka	-
Edustavuusluokka	Heikko (4)
Hallinnollinen luokitus	-
Huomionarvoiset lajit	-

Yleiskuvaus	Kirkas avolähde ojitetulla kuviolla.
Luonnontilaisuuden ja edustavuuden kuvaus	Lähdettä on ojitettu ja sen reunoilla kasvaa haitallisia vieraslajeja.
Ominaislajit	Metsäalvejuuri, liekosammal. Ojan pohjalla isonäkingsammal.
Luonnonhoitotarve	Jättipalsamin torjuminen, toissijaisesti oijen käsittely niin, että lähteen luonnontilainen rakenne palautuisi.
Muuta huomioitavaa	Kuviolla kasvaa jättipalsamia.

Pyhällönpuisto: korpi 46

Kartoittaja: Sara Caetano / WSP
Pinta-ala: 0,33 ha

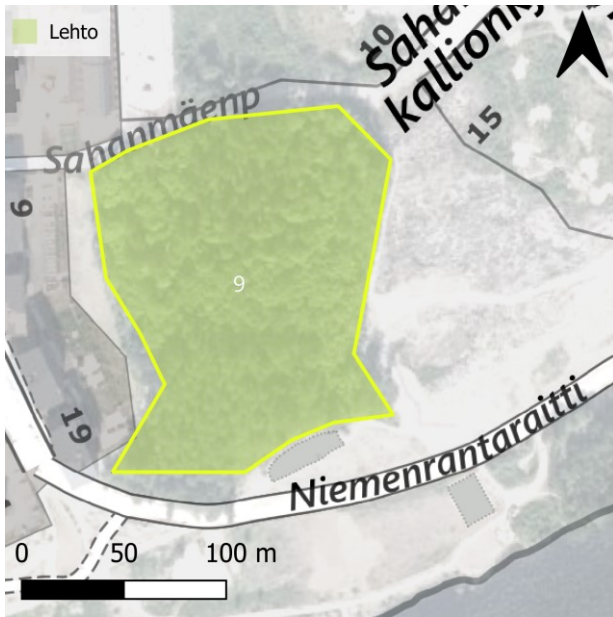


Luontotyypin pääryhmä	Suot
Tarkka luontotyyppi	S01.02 Lehtokorvet
Uhanalaisuusluokka Etelä-Suomessa	Erittäin uhanalainen, EN (koko maassa VU)
Luonnontilaisuusluokka	Vähän heikentynyt (2)
Edustavuusluokka	Hyvä (2)
Hallinnollinen luokitus	-
Huomionarvoiset lajit	-

Yleiskuvaus	Rehevää lehtipuukorpea järven rannalla.
Luonnontilaisuuden ja edustavuuden kuvaus	Pientä ojitusta. Puusto rakenteeltaan edustavaa.
Ominaislajit	Koivu, harmaaleppä, raita, mesiangervo, käenkaali, ojakellukka, metsäalvejuuri, metsäkorte
Luonnonhoitotarve	Jättipalsamin torjuminen, toissijaisesti ojituksen rajoittaminen.
Muuta huomioitavaa	Kuviolla kasvaa hieman jättipalsamia.

Sahanmäen lehto

Kartoittaja: Sara Caetano / WSP
Pinta-ala: 1,99 ha



Luontotyyppin pääryhmä	Lehdot
Tarkka luontotyyppi	M01.01.05 Vaahteralehdot
Uhanalaisuusluokka Etelä-Suomessa	Silmälläpidettävä, NT (koko maassa NT)
Luonnontilaisuusluokka	Vähän heikentynyt (2)
Edustavuusluokka	Kohtalainen (3)
Hallinnollinen luokitus	-
Huomionarvoiset lajit	-

Yleiskuvaus	Kalliolla ja sen rinteillä kasvavaa sekametsää, jolla esiintyy runsaasti nuorta vaahteraa. Kenttäkerros melko harvaa.
Luonnontilaisuuden ja edustavuuden kuvaus	Kuviolla on sorapintaisia kävelyreittejä, mutta muutoin ei juurikaan kulumista. Puustoa on harvennettu, mutta kuviolle on jätetty järeää maapuuta. Kuvion itäpuoli rajautuu alueeseen, jolla tehty louhintaa. Jalopuita (vaahtera) on useita, mutta ei vallitseva laji. Yksilöt ovat vielä nuoria.
Ominaislajit	Kuusi, vaahtera, koivu, mänty, pihlaja, vadelma, käenkaali, sinivuokko, jänönsalaatti, kielo, kevätlinnunherne, mustakannonmarja, sudenmarja, metsäkurjenpolvi, metsätähti, karheapillike, mustikka, lillukka, metsäalvejuuri, sananjalka
Luonnonhoitotarve	-
Muuta huomioitavaa	Vaahteroiden rungonympäristen perusteella ei vielä täytä luonnonsuojelulain jalopuumetsän kuvausta, mutta voi kehittyä sellaiseksi.

