



Asemakaavoitusohjelma 2024-2028  
**KOHDEKORTIT**

Elina Karppinen, Asemakaavapäällikkö  
Kaupunginhallitus 18.12.2023

Kuvat: Laura Vanzo, Visit Tampere

## AINEISTOT

### Asemakaavoitus

Asemakaavapäällikkö	Elina Karppinen
Lännen alueen vastaava	Riikka Rahkonen
Idän alueen vastaava	Katarina Surakka
Keskustan alueen vastaava	Iina Laakkonen
Etelän alueen vastaava	Raija Mikkola
Kaavatalouslaskenta	Heini Raasakka
Päästölaskenta	Erno Mäkinen, Jukka-Antero Aaltonen

### JULKAISIJA

Tampereen, Asemakaavoitus

### JULKAISUN TAITTO JA KOKOAMINEN

Suunnittelija	Jeerathaya Palkonen
Kaavoitussihteer	Henna Blåfield

## SISÄLTÖLUETTELO 1/2

Mikä on kohdekortit? 4

<b>Asemakaavoitusohjelma 2024</b>	5
1. Hiedanranta, koulu ja päiväkot	6
2. Lielähti, Tehdaskartanonkadun varsi	7
3. Iidesjärven puisto, Nekala	8
4. Hautalan työpaikka-alue, Linnainmaa	9
5. Idän raitiotiekaavat	10
6. Alasjärven länsipuolen asuinalue I, Niihama	11
7. Multiojankatu 2-5 ja 7, Multisilta	12
8. Lentävänniemen keskusta	13
9. Kaukajärven koulun laajennus, päiväkot ja kirjasto	14
10. Lahdesjärven työpaikka-alue	15
11. Tampereen teatteri	16
12. Amurin täydennysrakentaminen	17
13. Eteläpuisto	18
14. Kaarilanaukion ympäristö	19
15. Koivistonkylän päiväkot	20
16. Kunkun parkki II	21
17. Kaupin kampus itäosa	22
18. Hervannan pohjoisakselin täydennysrakentaminen, II-vaihe, Orivedenkadun eteläpuoli	23
19. Etelän raitiotiekaava, Osa Nuolialantietä ja Onninpuistikko, Rantaperkiö, Härmälä	24

## SISÄLTÖLUETTELO 2/2

<b>Asemakaavoitusohjelma 2025</b>	<b>25</b>	<b>Asemakaavoitusohjelma 2026</b>	<b>41</b>	<b>Asemakaavoitusohjelma 2027-2028</b>	<b>53</b>
20. Hervannan keskustan täydennysrakentaminen, Insinöörinkatu 21 ja Lindforsinkatu 2-4	26	35. Hiedanranta tehdas- ja kartanoalue	42	46. Lakalaiva I	54
21. Asemakeskus I	27	36. Alasniitynkatu, Janka	43	47. Kaukajärven pohjoisranta	55
22. Ratinan suvanto ja ympäristö	28	37. Vuoreksen eteläosan pientaloalue	44	48. Hiedanranta, kaupallinen keskusta, osa I	56
23. Alasjärven länsipuolen asuinalue II, Niihama	29	38. Järvensivun koulun tontti	45	49. Kalevankankaan hautausmaa ja siihen liittyvät täydennysrakentamiskohteet	57
24. Tesoman lähijunaseisakkeen ympäristön täydennysrakentaminen	30	39. Kuusikontorin ympäristö, Hallila	46	50. Annalan koulun tontti	58
25. Kalevan Sampo	31	40. Ojala III/IV	47	51. Toimistotonttien asemakaavojen päivitykset, Vuoreksen puistokatu 99 ja 100	59
26. Ojala II	32	41. Hotelli Kaupin alue, Tammela	48	52. Ruovedenkatu, rakentamattomien pysäköintialueiden täydennysrakentaminen	60
27. Sandelinipuiston alue, Hakametsä	33	42. Sorin alue, Kyttälä	49	53. Asemakeskus II	61
28. Nurmi-Sorila, omakotitontit	34	43. Nurmi-Sorila, pientaloalue	50	54. Ryydynpohja, raitiotie ja varikko	62
29. Nurmi-Sorila, golfkenttä	35	44. Sarvijaakonkatu, Kalevanharju	51		
30. Vuoresaukion ympäristö, käyttötarkoituksen muutos	36	45. Hiedanranta, tehtaan eteläpuoliset korttelit	52		
31. Lielahden keskusta	37				
32. Härmälän leirintäalueen ja lähiympäristön kehittäminen	38				
33. Hiedanranta, Lielähti, Santalahti, Paasikiventien liikennejärjestelyt, vaihe II	39				
34. Koilliskeskuksen yleissuunnitelma-alueen asemakaavat, Linnainmaa	40				

## MIKÄ ON KOHDEKORTIT?

Kohdekorteissa kuvaillaan asemakaavoitusohjelman kohteiden tavoitteita ja suunnittelussa erityisesti huomioitavia asioita. Lisäksi kuvataan hankkeiden taloudellisia vaikutuksia sekä ilmastovaikutuksia. Kohteiden tavoitteita ja vaikutusten arviointia tarkennetaan asemakaavoituksen yhteydessä.

### Kaavatalous asemakaavoitusohjelmassa vuosille 2024 - 2028

Kaavatalouden osalta esitetään kohdekohtaisesti kaava-alueen kaupungille kohdistuvat infran ja palveluverkon rakentamisen kustannukset. Kustannukset ovat alustavia arvioita ja ne esitetään portaittain seuraavasti:

Alle 5 M€	= *
Alle 10 M€	= **
Alle 50 M€	= ***
Alle 100 M€	= ****
Yli 100 M€	= *****

### Päästölaskenta

Yhdyskuntarakenteen käytöstä aiheutuvien päästöjen tarkastelu jaaettuna sektorikohtaisiin päästöihin. Tämän pohjalta voidaan löytää niitä teemoja, joihin kaavatyössä yhdyskuntarakenteen käytöstä aiheutuvien päästöjen osalta tulisi kiinnittää erityistä huomiota hiilikuorman vähentämiseksi (esim. kestävä liikuminen olosuhteet).

Kohdekohteissa on esitetty yksittäisten kohteiden ja kaikkien kaavoitusohjelman kohteiden hiilidioksidipäästöjen jakautuminen liikenteeseen, lämmitykseen ja jäähdytykseen, sähköön sekä rakennusten korjaukseen ja ylläpitoon.



Kuva Laura Vanzo, Visit Tampere

# ASEMAKAAVOITUSOHJELMA 2024

## Julkaisussa käytettyjen lyhenteiden selitykset

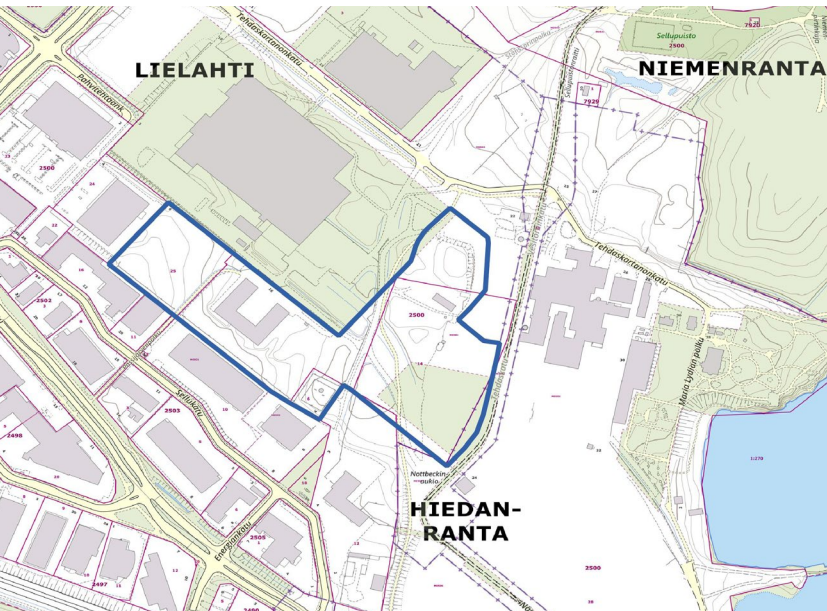
K-m <sup>2</sup>	=	Kerrosalaneliometri
Asuminen	=	Asemakaavoitettu asumisen määrä kerrosneliömetreinä
Muu	=	Asemakaavoitettu muun kuin asumisen määrä kerrosneliömetreinä (esim. palvelut, kaupat, toimitilat, teollisuus)
OAS	=	Osallistumis- ja arviointisuunnitelma
ELY keskus	=	Elinkeino-, liikenne- ja ympäristökeskus
M€	=	Miljoona euroa



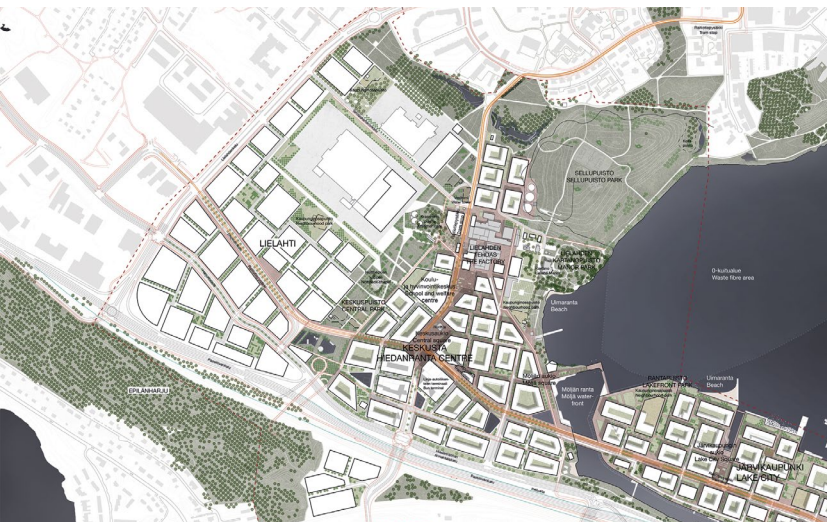
Kuva: Laura Vanzo, Visit Tampere

# 2024

## 1. HIEDANRANTA, KOULU JA PÄIVÄKOTI



Suunnittelualueen rajaus virastokartalla, Tampereen kaupunki



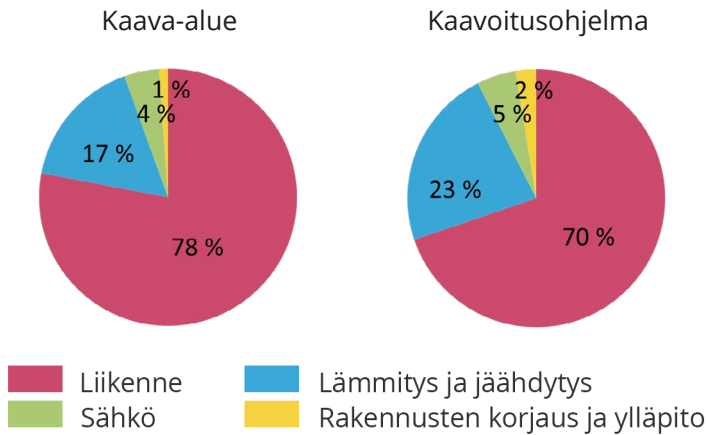
Suunnittelualue Hiedanrannan yleissuunnitelmaportilla

### Kaavanumero 8895

Asemakaavassa määritellään Hiedanrannan yhtenäiskoulu-päiväkodin sekä niihin liittyvien liikunta- ja nuorisotilojen sijoittuminen Hiedanrannan kaupunkirakenteeseen Keskusuiston molemmin puolin.

Muuta kerrosalaa 23 000 k-m<sup>2</sup>

### Päästöt luokittain vuonna 2040 (tCO<sub>2</sub>-ekv):



◀ Kuva: Tampereen kaupunki  
Schauman & Nordgren Architects  
Mandaworks  
Arkkitehtitoimisto NOAN  
Jolma Arkkitehdit  
TUPA Architecture

### Suunnittelun teemat

- Julkiset palvelut
- Kaupunkikuva
- Puistosuunnittelu
- Kestävyys, älykkyys, innovatiivisuus
- Kävelyn ja pyöräilyn laadukkaat yhteydet
- Vihersuunnittelu

### Kaavatalous

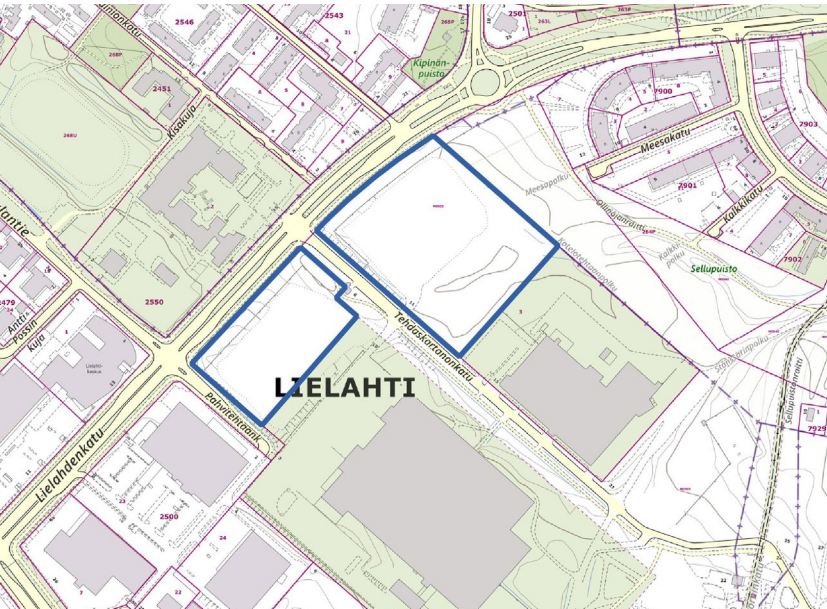
\*\*\* alle 50 M€

### Aikatauluarvio

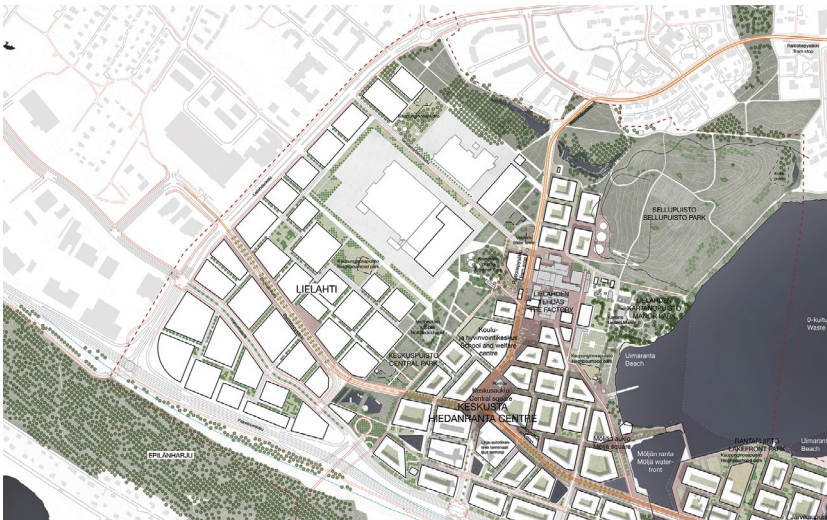
OAS	kevät 2023
Valmisteluaineisto	talvi 2024
Ehdotus	syksy 2024
Hyväksyminen	kevät 2025

# 2024

## 2. LIELAHTI, TEHDASKARTANONKADUN VARSII



Suunnittelualueen rajaus virastokartalla, Tampereen kaupunki



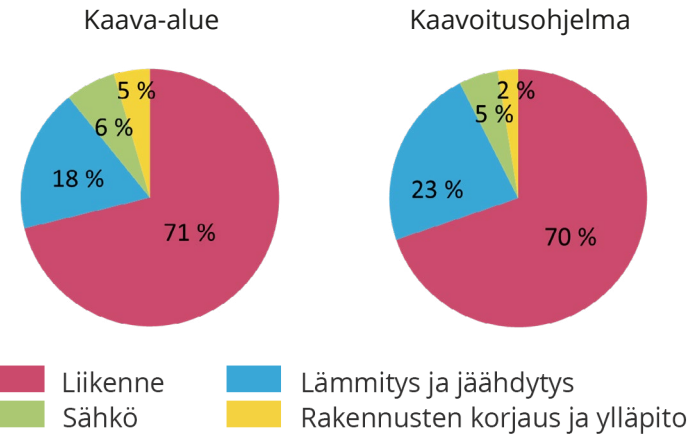
Suunnittelualue Hiedanrannan yleissuunnitelmaportilla

### Kaavanumero 8898

Hiedanrannan yleissuunnitelman mukaisesti Tehdaskartanonkadun molemmiin puolin sijoittuviin kortteleihin suunnitellaan monimuotoista asumista kerrostaloihin ja pientaloihin. Pysäköinti on tarkoitettu järjestää alueelle sijoittuvassa pysäköintitalossa. Alueelle tutkitaan myös päiväkodin ja paloaseman sijoittamista.

Asuinkerrosalaa 30 000 k-m<sup>2</sup>, muuta kerrosalaa 5 000 k-m<sup>2</sup>

### Päästöt luokittain vuonna 2040 (tCO<sub>2</sub>-ekv):



Kuva: Tampereen kaupunki  
Schauman & Nordgren Architects  
Mandaworks  
Arkkitetoimisto NOAN  
Jolma Arkkitechdit  
TUPA Architecture

### Suunnittelun teemat

- Uusia monipuolisia asumisen mahdollisuuksia, myös pienimittakaavaista asumista
- Laadukkaat, urbaanit korttelikokonaisuudet
- Päiväkotii
- Pelastusasema
- Katusuunnittelu
- Puisto- ja pihasuunnittelu, katuvihreän lisääminen
- Melun torjunta
- Eri toimintojen yhteensovitus kaupunkirakenteessa

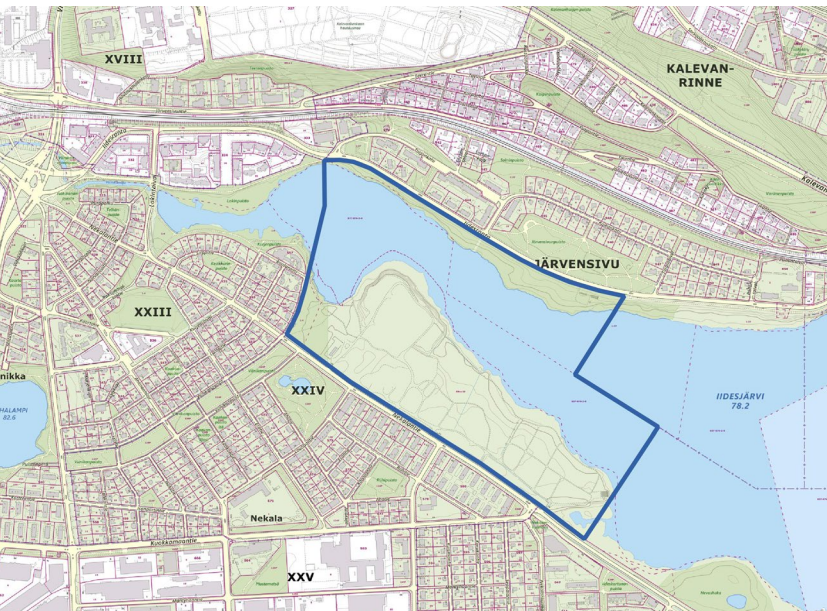
**Kaavatalous** \*\*\* alle 50 M€

### Aikatauluarvio

OAS	syksy 2023
Valmisteluaineisto	kevät 2024
Ehdotus	syksy 2024
Hyväksyminen	kevät 2025

# 2024

## 3. IIDESJÄRVEN PUISTO, NEKALA



Suunnittelualueen rajaus virastokartalla, Tampereen kaupunki



Näkymä Iidesjärven matonpesupaikan rannasta itään, Tampereen kaupunki

### Kaavanumero 8725

Iidesjärven etelärantaan suunnitellaan luontopainotteista puistokokonaisuutta, joka tarjoaa kaiken ikäisille ihmisille mahdollisuuksia virkistäytymiseen ja luonnon tarkkailuun.

Tavoitteena on kaupunkirakenteen tiivistyessäkin turvata asukkaille luonnonläheisiä alueita keskustan tuntumassa.

Alueella oleva Nekalan vanha kaatopaikka kunnostetaan luontoarvot huomioiden. Pormestariohjelman mukaisesti Nekalantien varrella oleva varikkokäytössä oleva alue palautetaan luonnontilaiseksi.

### Suunnittelun teemat

- Luonto- ja maisema-arvot suunnittelun lähtökohtina
- Virkistysyhteyksien kehittäminen
- Sosiaalisen kestävyden huomioiminen
- Pilaantuneiden maiden kunnostus
- Iidesjärvi on luonnonsuojeluohjelman kohde
- Sisältyy Tampereen kansallisen kaupunkipuiston rajausehdotukseen

### Kaavatalous

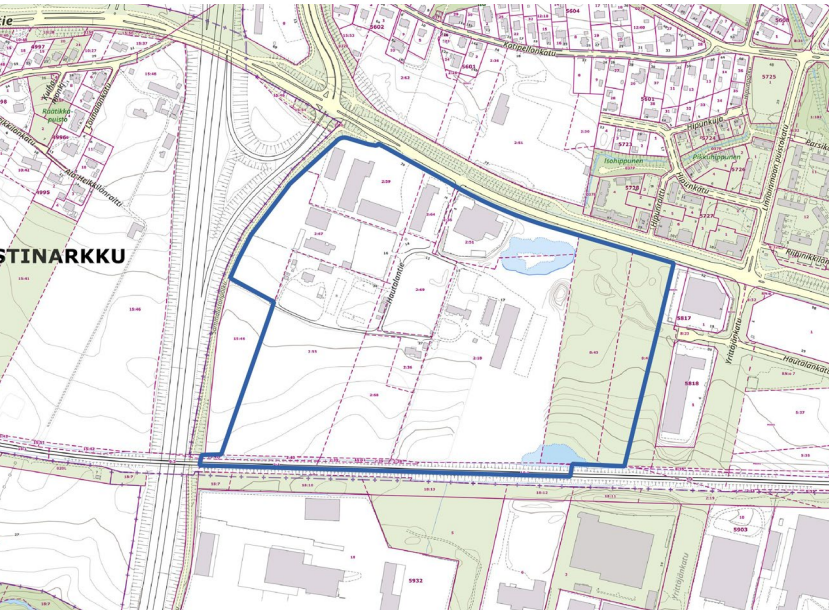
\*\* alle 10 M€

### Aikatauluarvio

OAS	2020
Valmisteluaineisto	kevät 2024
Ehdotus	syksy 2024
Hyväksyminen	kevät 2025



## 4. HAUTALAN TYÖPAIKKA-ALUE, LINNAINMAA



Suunnittelualueen rajaus virastokartalla, Tampereen kaupunki

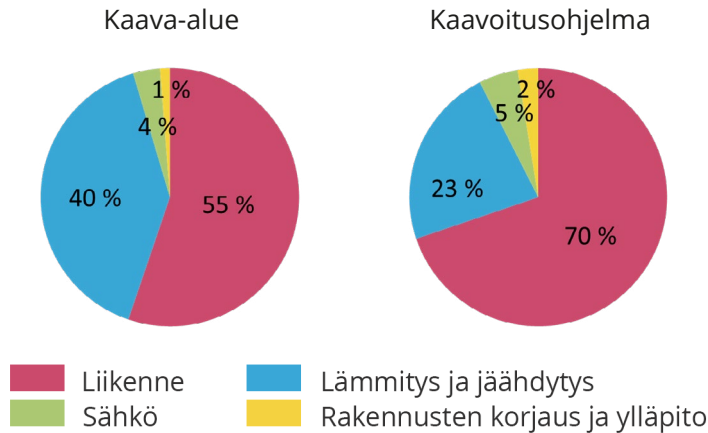
### Kaavanumero 8867

Hankkion alueen haasteita ovat liikenteellisen saavutettavuuden ja teollisten edellytysten turvaaminen tiivistyvän kaupunkirakenteen keskellä. Haasteisiin vastataan kehittämällä aluetta radan alittavaan Yrittäjänkadun jatkeeseen tukeutuvana ja hallitusti uudistuvana yritys ympäristönä, joka jakautuu tuotantovaltaiseen ydinyöhykkeeseen sekä elinkeinorakenteeltaan monipuolistuvaan Sammon valtatie varteen.

Alueen elinvoimaa edistetään mahdollistamalla maankäyttöä tehostava ja kaupunkikuvaa kohentava täydentävä elinkeinorakentaminen.

Muuta kerrosalaa 40 000 k-m<sup>2</sup>

### Päästöt luokittain vuonna 2040 (tCO<sub>2</sub>-ekv):



### Suunnittelun teemat

- Katuverkon ja vesihuollon järjestäminen
- Tuotantovaltainen ydinyöhyke
- Monipuolistuva elinkeinorakennus

### Kaavatalous

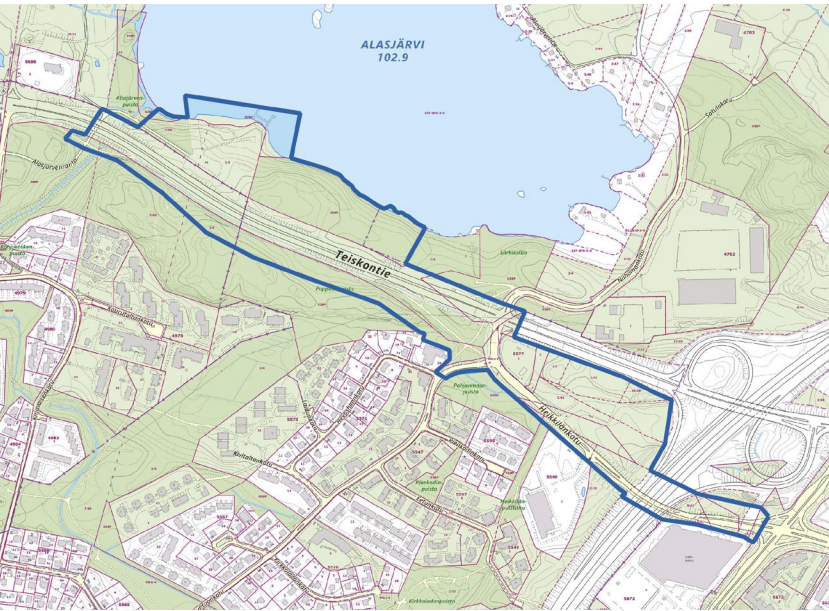
\*\* alle 10 M€

### Aikatauluarvio

OAS	kevät 2023
Valmisteluaineisto	kesä 2024
Ehdotus	syksy 2024
Hyväksyminen	kevät 2025

# 2024

## 5. IDÄN RAITIOTIEKAAVAT



Suunnittelualueen rajaus ilmakuvassa, Tampereen kaupunki



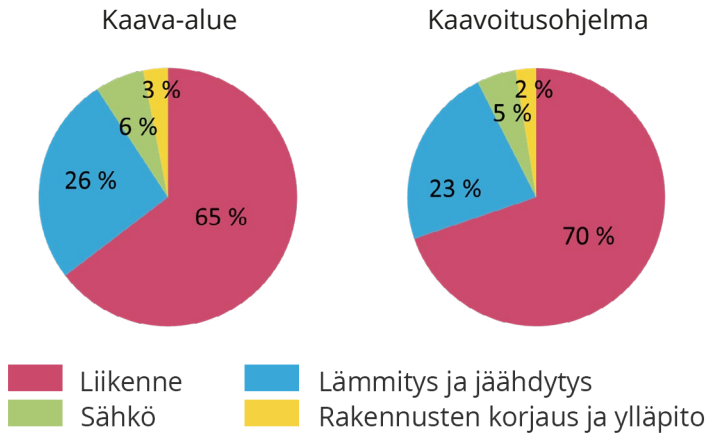
Suunnittelualueen rajaus ilmakuvassa, Tampereen kaupunki

### Kaavanumero 8876 ja 8933

Linnainmaan raitiotievarikon korttelin ja raitiotiesiltojen asemakaavamuutoksilla mahdollistetaan tulevaa raitiotietä palvelevien siltojen ja varikon rakentaminen. Varikkokorttelissa tutkitaan hybridikorttelia, jossa varikon lisäksi liityntäpysäköintiä ja liikuntatilaa sekä vähäisesti liiketilaa. Uusi katuyhteys Linnainmaalle varmistaa liikenteen sujuvuuden myös ratikan vaihtopysäkin rakentamisen ja toiminnan aikana.

Muuta kerrosalaa 25 000 k-m<sup>2</sup>

### Päästöt luokittain vuonna 2040 (tCO<sub>2</sub>-ekv):



### Suunnittelun teemat

- Raitiotien rakentaminen
- Liikenneturvallisuus
- Hyvä kävely- ja pyöräily-ympäristö
- Energiätehokkuus

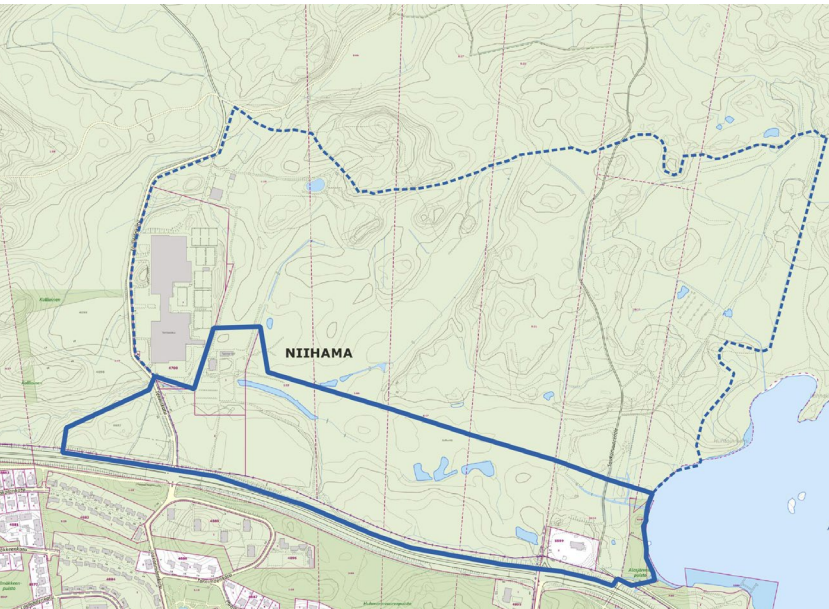
**Kaavatalous** \*\*\*\* alle 100 M€

### Aikatauluarvio

OAS	2022
Valmisteluaineisto	2023
Ehdotus	2024
Hyväksyminen	2024

# 2024

## 6. ALASJÄRVEN LÄNSIPUOLEN ASUINALUE I, NIIHAMA



Suunnittelualueen rajaus ilmakuvassa, Tampereen kaupunki



Suunnittelualueen rajaus ilmakuvassa, Tampereen kaupunki

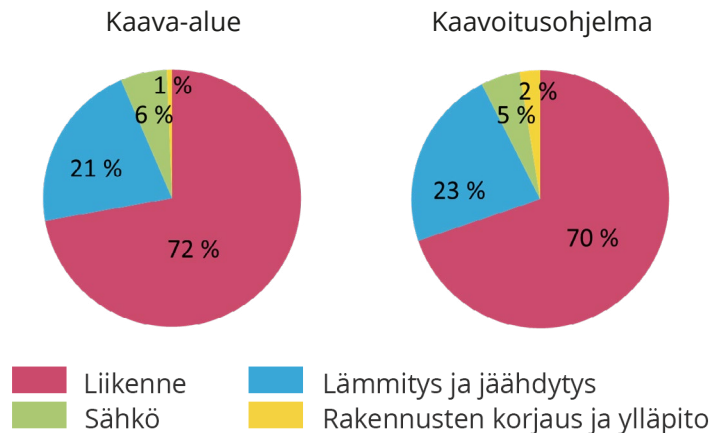
### Kaavanumero 8931

Nykyisen golfkentän alueelle, tulevan raitiotien varrelle suunnitellaan uutta, laadukasta kaupunginosaa monimuotoiselle asumiselle.

Alue suunnitellaan osittain asumiseen, osittain uusia asukkaita palvelevaksi kaupunginosapuistoksi. Tavoitteena on kaupunkikuvallisesti vaihteleva, mielenkiintoinen ja viihtyisä korttelirakenne, joka sovitetaan huolellisesti alueen olemassa oleviin luontoarvoihin ja maisemallisiin lähtökohtiin.

Asuinkerrosalaa 180 000 k-m<sup>2</sup>, muuta kerrosalaa 20 000 k-m<sup>2</sup>

### Päästöt luokittain vuonna 2040 (tCO<sub>2</sub>-ekv):



### Suunnittelun teemat

- Raitiotiekaupunginosa
- Monipuolinen, sekoittunut ja elinvoimainen asumisen alue
- Luontoarvojen huomiointi ja maiseman hyödyntäminen
- Laadukas kaupunkiympäristö, urbaanit korttelikokonaisuudet ja monimuotoinen kaupunkiasuminen
- Kaupunginosa- ja hulevesipuisto
- Puurakentaminen
- Kestävä ja älykäs energiajärjestelmä
- Matkaketjut

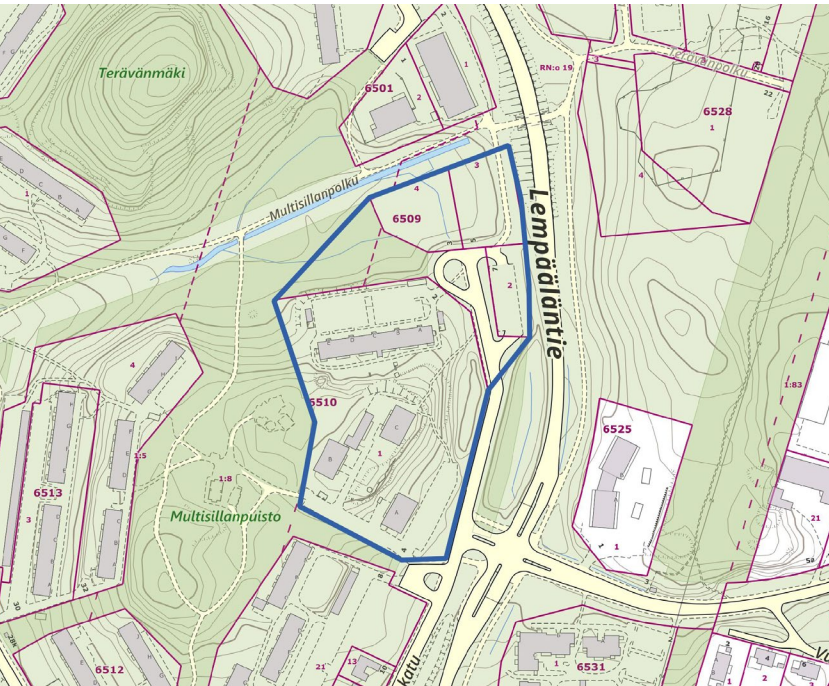
**Kaavatalous** \*\*\*\* alle 100 M€

### Aikatauluarvio

OAS	syksy 2022
Valmisteluaineisto	talvi 2024
Ehdotus	syksy 2024
Hyväksyminen	kevät 2025

# 2024

## 7. MULTIOJANKATU 2-5 JA 7, MULTISILTA



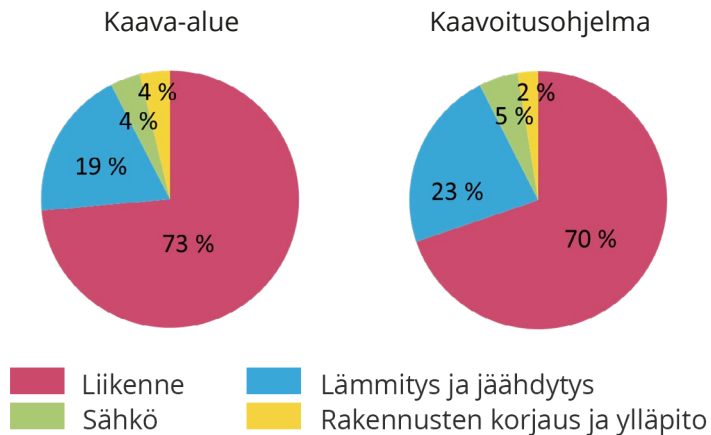
Suunnittelualueen rajausta virastokartalla, Tampereen kaupunki

### Kaavanumero 8947

Multisillan itäosaan suunnitellaan täydennysrakentamista kokonaisuutena yli nykyisten kiinteistörajojen. Tavoitteena on monipuolinen asuntotyyppologia, jossa on asuinkerrostaloja, rivitaloja ja townhouse-tyyppisiä asuintaloja.

Asuinkerrosalaa 15 000 k-m<sup>2</sup>, muuta kerrosalaa 1 000 k-m<sup>2</sup>

### Päästöt luokittain vuonna 2040 (tCO<sub>2</sub>-ekv):



### Suunnittelun teemat

- Kantakaupungin täydentäminen
- Asuntotyyppien ja hallintamuotojen monipuolisuus
- Sosiaalisen kestävyden huomioiminen
- Joukkoliikenteeseen tukeutuminen
- Kaupunkikuvan kehittäminen
- Luonto- ja virkistysarvojen huomioiminen
- Kävelyn ja pyöräilyn edistäminen

### Kaavatalous

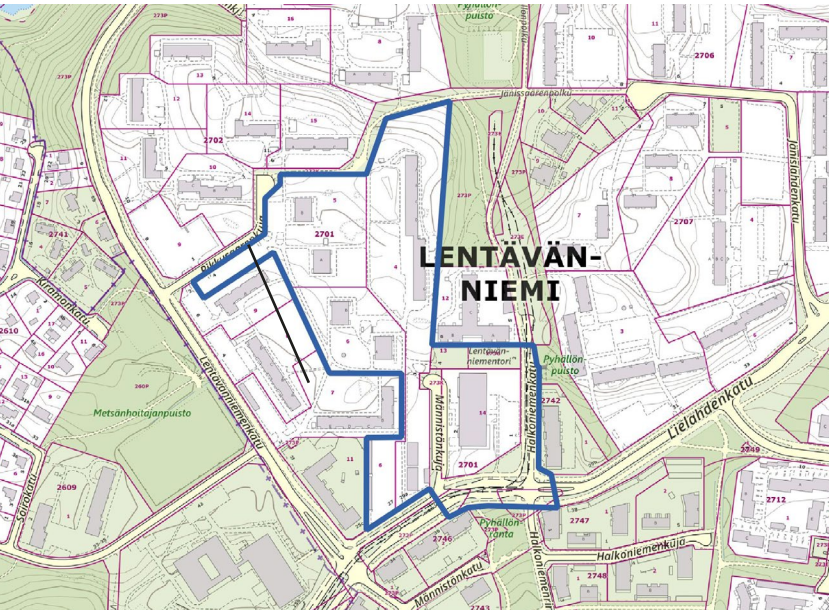
\* alle 5 M€

### Aikatauluarvio

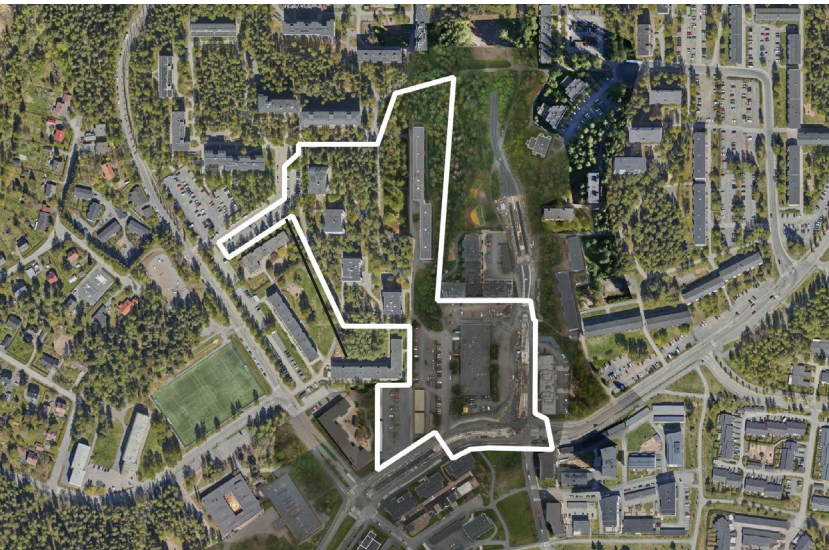
OAS	syksy 2023
Valmisteluaineisto	kevät 2024
Ehdotus	syksy 2024
Hyväksyminen	kevät 2025

# 2024

## 8. LENTÄVÄNNIEMEN KESKUSTA



Suunnittelualueen rajaus virastokartalla, Tampereen kaupunki



Suunnittelualueen rajaus ilmakuvassa, Tampereen kaupunki

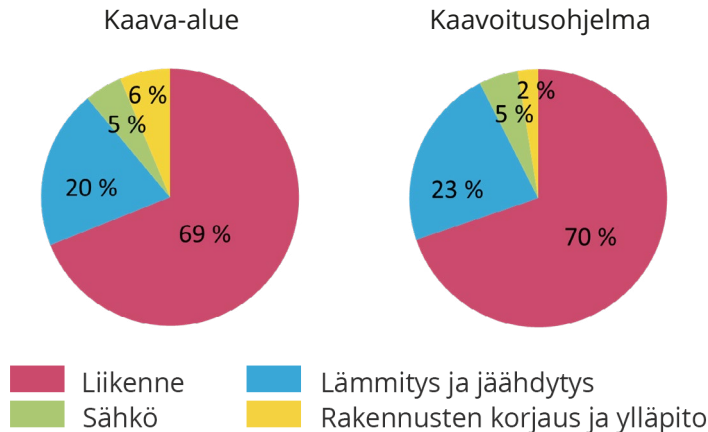
### Kaavanumero 8556 ja 8939

Kahdessa rinnakkaisessa asemakaavamuutoksessa täydennetään Lentävänniemen keskustaa rakennettavan raitiotielinjan varrella. Koy Lentävän tontilla puretaan nykyinen ostoskeskus ja rakennetaan tilalle asuinkerrostaloja.

Asuntoyhtiöiden Lentävänniemi ja Lentävänrinne tonteilla rakennetaan pysäköintialueelle uusia asuinkerrostaloja palvelutiloineen. As. Oy Lentävänmäen tonttia täydennetään yhdellä uudella asuinkerrostalolla.

Asuinkerrosalaa 30 000 k-m<sup>2</sup>, muuta kerrosalaa 1 300 k-m<sup>2</sup>

### Päästöt luokittain vuonna 2040 (tCO<sub>2</sub>-ekv):



### Suunnittelun teemat

- Lähion täydennysrakentaminen
- Sosiaalisen kestävyuden huomioiminen
- Uusia asumisen ja palveluiden mahdollisuuksia
- Monipuolinen ja monimuotoinen asuminen
- Joukkoliikenteeseen tukeutuminen
- Kävelyn ja pyöräilyn laadukkaat yhteydet
- Pysäköintiratkaisut
- Viher- ja virkistysyhteydet, ekologiset yhteydet
- Kaupunkikuvan kehittäminen

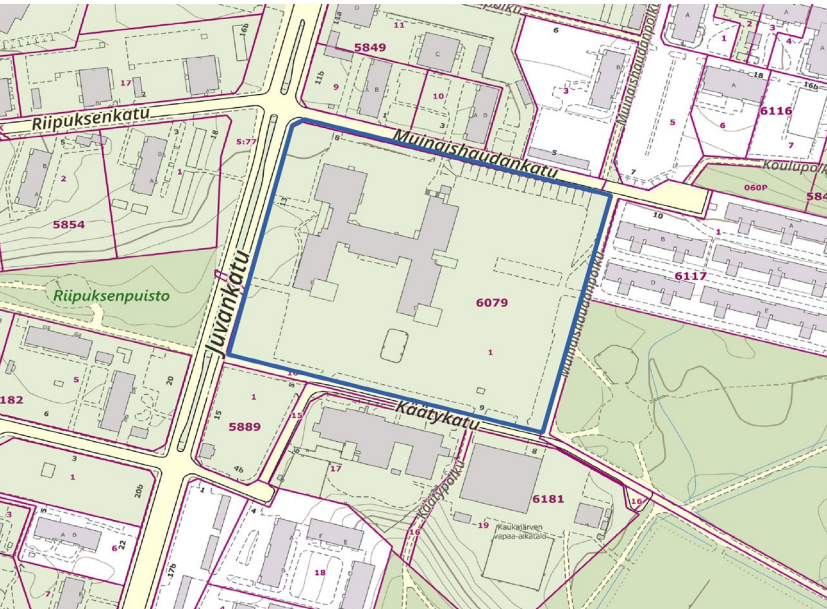
**Kaavatalous** \* alle 5 M€

### Aikatauluarvio

OAS	talvi 2023
Valmisteluaineisto	syksy 2023
Ehdotus	kevät 2024
Hyväksyminen	talvi 2025

# 2024

## 9. KAUKAJÄRVEN KOULUN LAAJENNUS, PÄIVÄKOTI JA KIRJASTO



Suunnittelualueen rajaus virastokartalla, Tampereen kaupunki



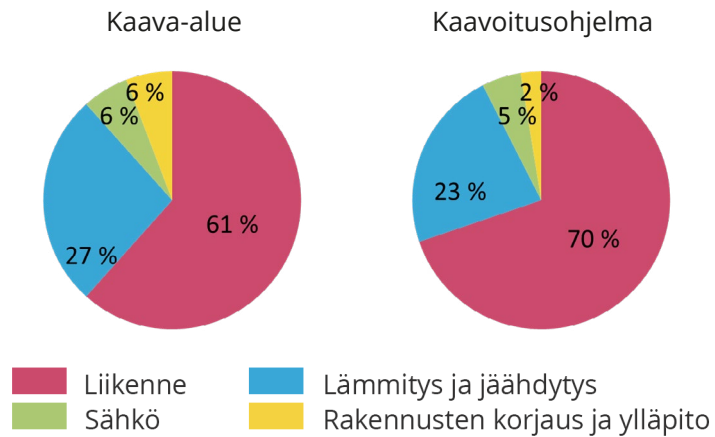
Suunnittelualueen rajaus ilmakuvassa, Tampereen kaupunki

### Kaavanumero 8944

Päiväkoti- ja kouluverkossuunnitelman mukaisesti Kaukajärven koulun tontille rakennetaan koulun laajennusosa, aluekirjasto, päiväkoti sekä nuoristotilat. Tutkitaan myös nykyisen koulun korvaamista uudisrakennuksella.

Muuta kerrosalaa 16 000 k-m<sup>2</sup>

### Päästöt luokittain vuonna 2040 (tCO2-ekv):



### Suunnittelun teemat

- Palveluiden kehittäminen
- Sosiaalisen kestävyuden huomioiminen
- Kaupunkikuva
- Alueidentiteetti
- Kävelyn ja pyöräilyn edistäminen

### Kaavatalous

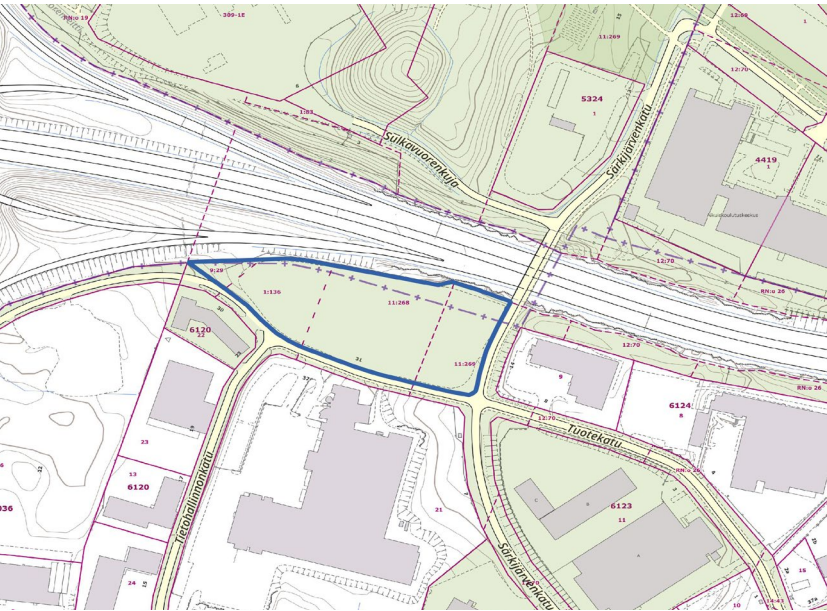
\*\*\* alle 50 M€

### Aikatauluarvio

OAS	syksy 2023
Valmisteluaineisto	syksy 2024
Ehdotus	syksy 2024
Hyväksyminen	2025

# 2024

## 10. LAHDESJÄRVEN TYÖPAIKKA-ALUE



Suunnittelualueen rajaus virastokartalla, Tampereen kaupunki



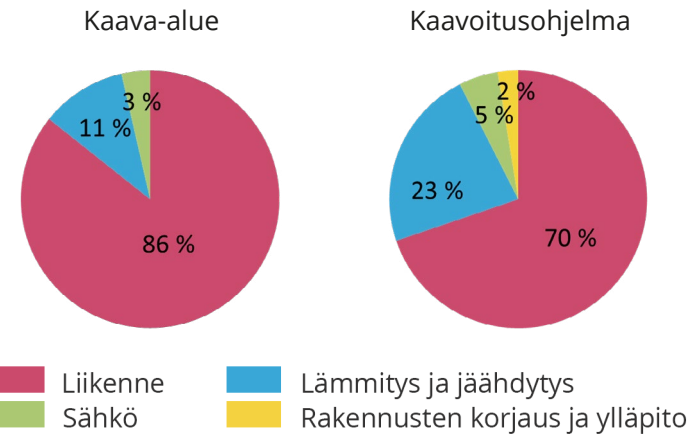
Suunnittelualueen rajaus ilmakuvassa, Tampereen kaupunki

### Kaavanumero 8910

Päivitetään Lahdesjärven pohjoisosassa Postitorvenkadun varrella sijaitsevan rakentumattoman korttelin asemakaava vastaamaan elinkeinoelämän tarpeita ja tonttien nykyistä kysyntätilannetta.

Muuta kerrosalaa 15 000 k-m<sup>2</sup>

### Päästöt luokittain vuonna 2040 (tCO<sub>2</sub>-ekv):



### Suunnittelun teemat

- Yritystonttien kysyntään vastaaminen
- Luontoarvot
- Viherverkko

### Kaavatalous

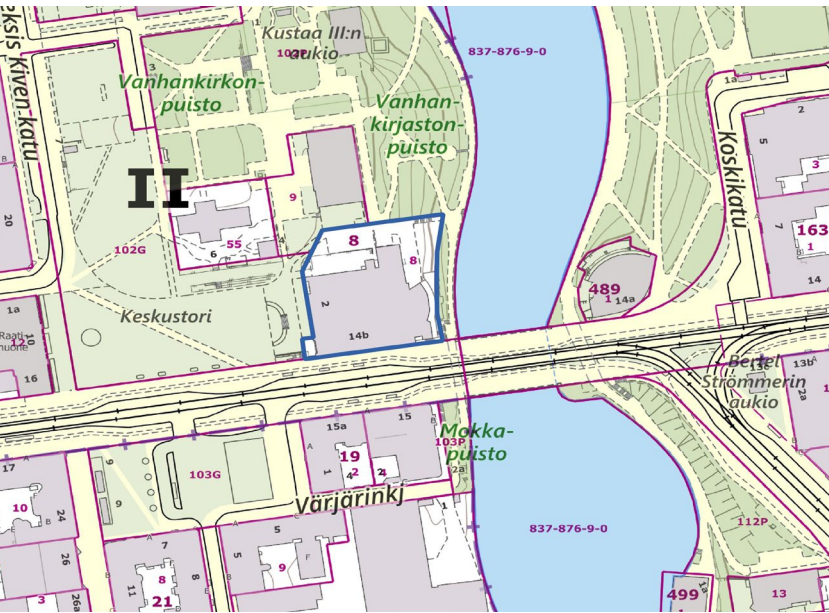
\* alle 5 M€

### Aikatauluarvio

OAS	syksy 2023
Valmisteluaineisto	kevät 2024
Ehdotus	syksy 2024
Hyväksyminen	2025

# 2024

## II. TAMPEREEN TEATTERI



Suunnittelualueen rajaus virastokartalla, Tampereen kaupunki



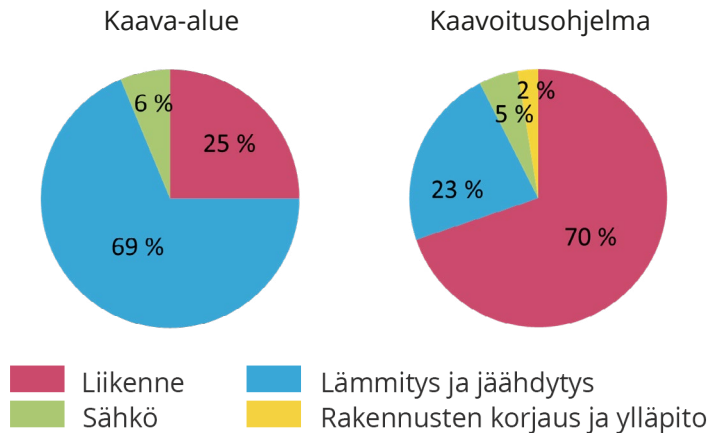
Viiestoilmakuva Tampereen teatterista ©2015 BLOM. Kopiointi kielletty

### Kaavanumero 8958

Tampereen teatterin tontti rakennuksineen sijoittuu osaksi kansallismaisemaa Tammerkosken länsirannalle. Teatteri on osa Tampereen Hämeenkadun, Hämeensillan ja Keskustorin valtakunnallisesti merkittävää kulttuuriympäristöä (RKY-alue). Kaavatyössä tutkitaan, miten Tampereen teatterin nykyistä rakennusta voitaisiin laajentaa pohjoissuuntaan teatterin tontilla. Myös teatterin peruskorjausta valmistellaan ja rakennuksen toimintoja pyritään kehittämään kokonaisuutena. Lisäksi pyritään kehittämään Teatteriin liittyviä ulkotiloja. Kaavatyön tavoitteena on huomioida ja turvata alueen erittäin merkittävä kulttuuriympäristökokonaisuus ja sen arvot sekä suunnittelualueen arkeologinen kulttuuriperintö.

Muuta kerrosalaa 800 k-m<sup>2</sup>

### Päästöt luokittain vuonna 2040 (tCO<sub>2</sub>-ekv):



### Suunnittelun teemat

- Kulttuuriympäristöarvot ja rakennussuojelu
- Täydennysrakentaminen
- Urbaanit kaupunkitilat
- Asemakaavan ajantasaistaminen

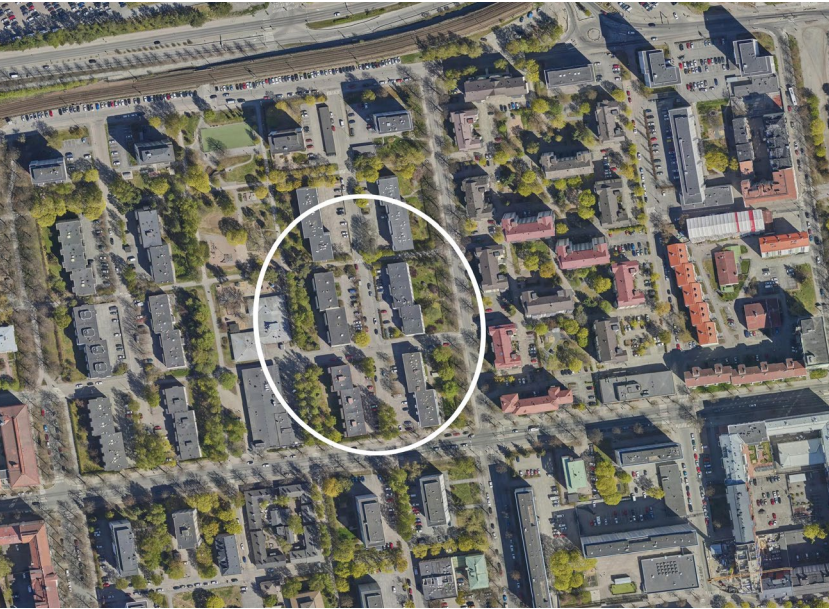
**Kaavatalous** \* alle 5 M€

### Aikatauluarvio

OAS kesä 2023  
 Valmisteluaineisto kevät 2024  
 Ehdotus syksy 2024  
 Hyväksyminen 2024-2025



## 12. AMURIN TÄYDENNYSRAKENTAMINEN



Suunnittelualueen rajaus ilmakuvassa, Tampereen kaupunki



Amuri ilmasta, Blom 2021

### Kaavanumero xxxx

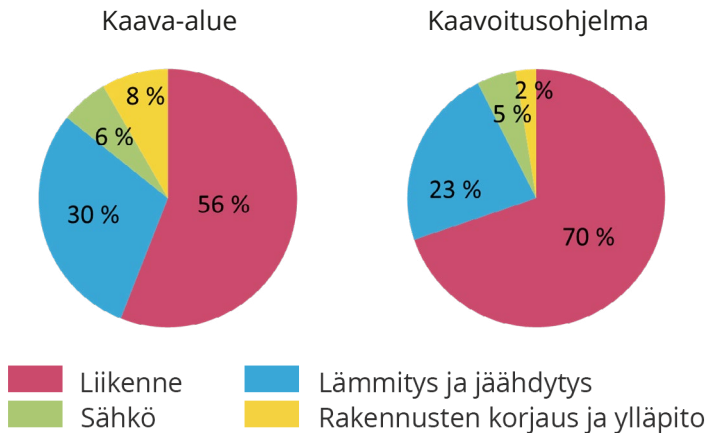
Amurin yleissuunnitelman alueella on odotettavissa Amuria uudistavia kaavamuutoshankkeita, jotka käynnistyvät taloyhtiöiden aloitteista.

Alueelle tavoitellaan nykyistä tehokkaampaa asuntorakentamista siten, että alueen kulttuuriympäristöarvoja, vehreyttä ja avaruutta saadaan säilytettyä.

Amurin päiväkodin toiminta ja Väinö Linnan puistoalue säilyvät.

Asuinkerrosalaa 25 000 k-m<sup>2</sup>

### Päästöt luokittain vuonna 2040 (tCO<sub>2</sub>-ekv):



### Suunnittelun teemat

- Laadukkaat, urbaanit korttelikokonaisuudet
- Täydennysrakentaminen
- Kerroksellinen kaupunkirakenne
- Alueidentiteetin vahvistaminen
- Kaupunkikuvan kehittäminen, vetovoimaisuuden lisääminen
- Kävelykaupunki
- Alueen viher- ja virkistysverkon kehittäminen
- Kiertotalous

### Kaavatalous

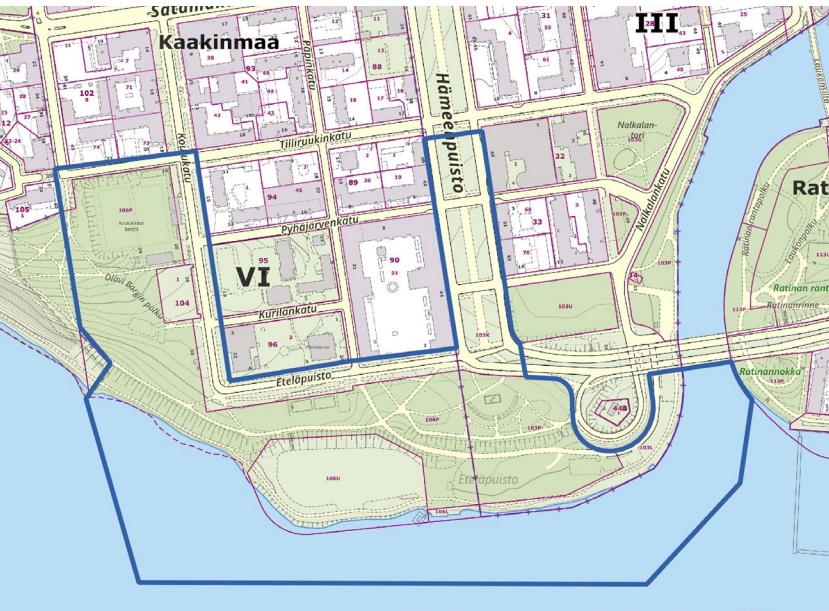
\* alle 5 M€

### Aikatauluarvio

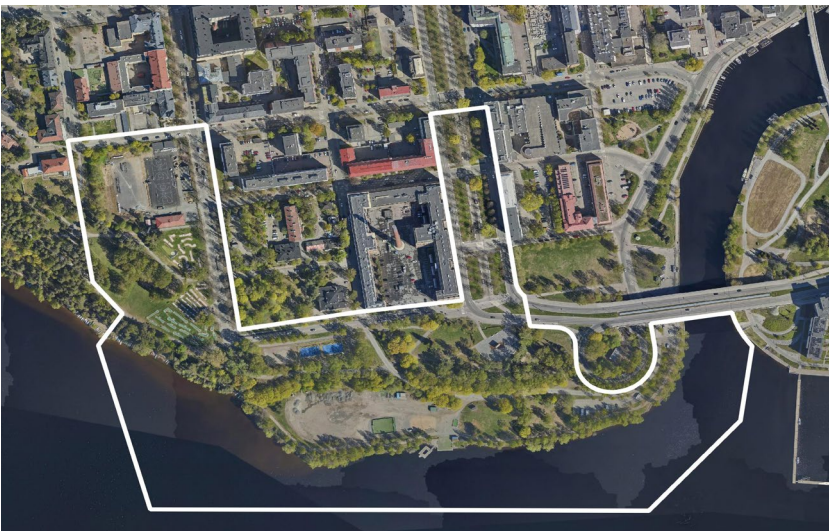
OAS	2023-2024
Valmisteluaineisto	2024-2025
Ehdotus	2024-2025
Hyväksyminen	2025-2026

# 2024

## 13. ETELÄPUISTO



Suunnittelualueen rajaus virastokartalla, Tampereen kaupunki



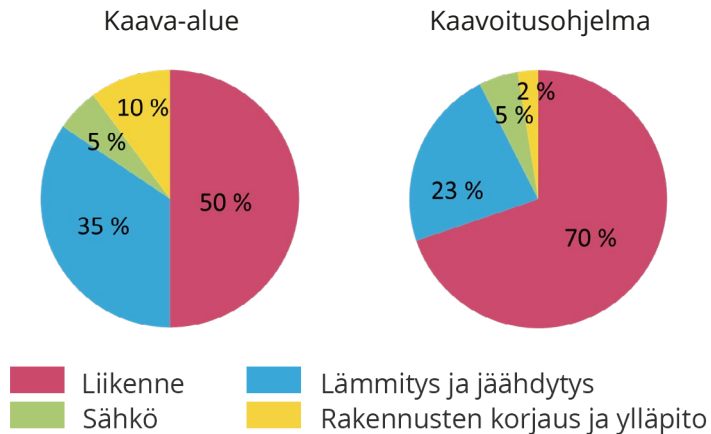
Suunnittelualueen rajaus ilmakuvassa, Tampereen kaupunki

### Kaavanumero 8581

Eteläpuiston alueelle laaditaan uusi puistokaava. Aluetta kehitetään virkistyskäytön lähtökohdista ja suunnitellaan viheralueita, reittejä ja virkistyspalveluja huomioiden kansallisen kaupunkipuiston kriteerit. Pyhäjärven rannan suuntainen yhteys puisomaisena viheralueena varmistetaan ja ekologisia yhteyksiä kehitetään. Rannan saavutettavuutta parannetaan Hämeenpuiston ja Eteläpuiston yhteyttä parantamalla.

Muuta kerrosalaa 1 000 k-m<sup>2</sup>

### Päästöt luokittain vuonna 2040 (tCO<sub>2</sub>-ekv):



### Suunnittelun teemat

- Rakennetun kulttuuriympäristön arvojen vaaliminen
- Urbaanit ulkotilat
- Alueidentiteetin vahvistaminen
- Keskustan visuaalinen kohentaminen, vetovoimaisuuden lisääminen
- Kävelykaupungin kehittäminen, kestävään liikkumiseen tukeutuminen
- Virkistysympäristön kehittäminen

### Kaavatalous

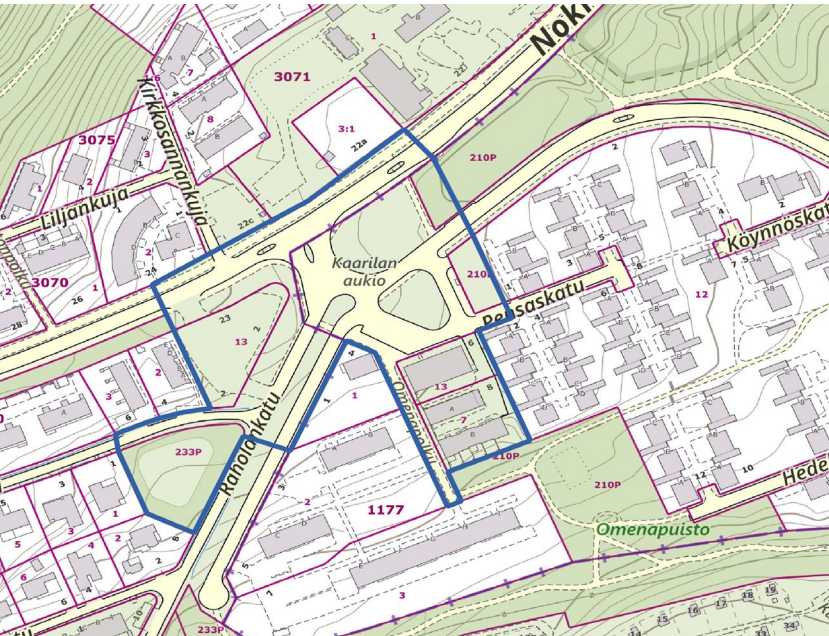
\* alle 5 M€ - \*\*\* alle 50 M€

### Aikatauluarvio

OAS	syksy 2023
Valmisteluaineisto	syksy 2023
Ehdotus	kevät 2024
Hyväksyminen	syksy 2024

# 2024

## 14. KAARILANAUKION YMPÄRISTÖ



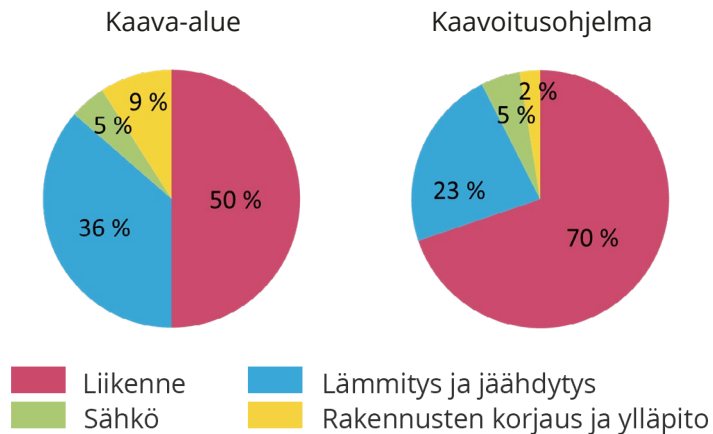
Suunnittelualueen rajaus virastokartalla, Tampereen kaupunki

### Kaavanumero 8400

Asemakaavamuutoksella täydennetään Kaarilanaukion ympäristöä miljööseeseen soveltuvalla asuinrakentamisella. Alueen katuratkaisuja muokataan turvallisemmiksi ja tehokkaammiksi.

Asuinkerrosalaa 4 000 km<sup>2</sup>, muuta kerrosalaa 500 km<sup>2</sup>

### Päästöt luokittain vuonna 2040 (tCO<sub>2</sub>-ekv):



### Suunnittelun teemat

- Täydennysrakentaminen
- Monimuotoinen pienimittakaavainen asuminen, erityisasuminen
- Kaupunkimainen pientaloasuminen
- Liikennenympäristön selkiyttäminen
- Melun torjunta
- Puisto- ja pihasuunnittelu

### Kaavatalous

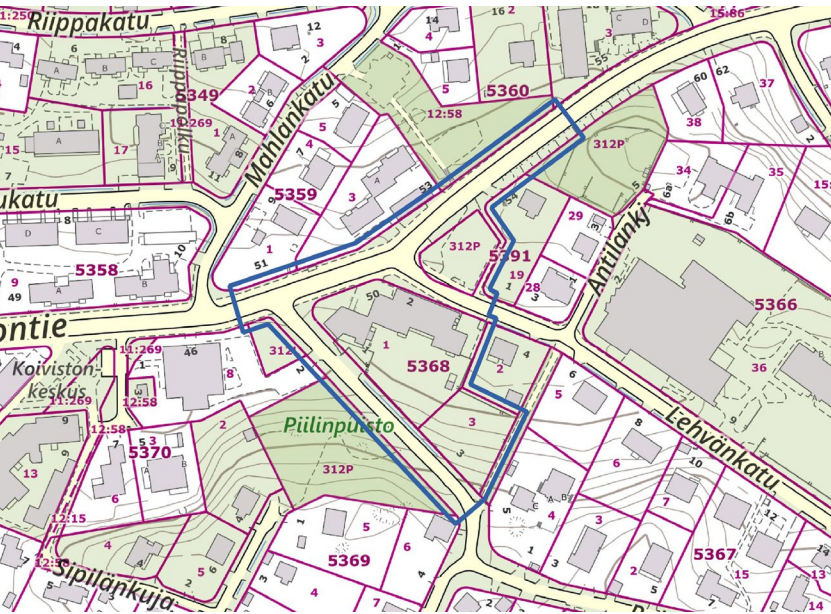
\* alle 5 M€

### Aikatauluarvio

OAS	syksy 2023
Valmisteluaineisto	talvi 2024
Ehdotus	kevät 2024
Hyväksyminen	talvi 2025

# 2024

## 15. KOIVISTONKYLÄN PÄIVÄKOTI



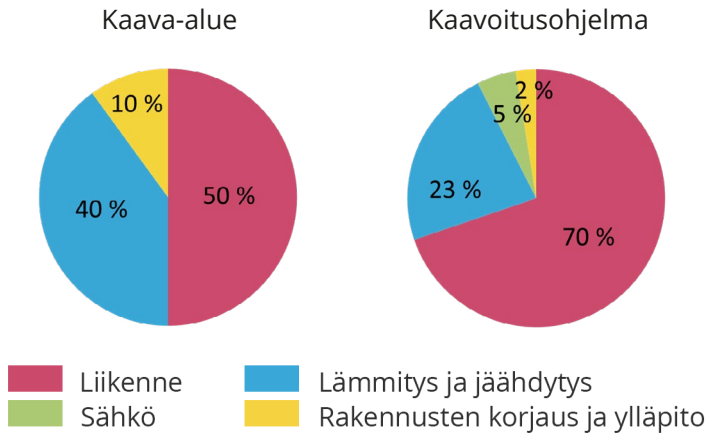
Suunnittelualueen rajaus virastokartalla, Tampereen kaupunki

### Kaavanumero 8974

Asemakaavalla lisätään Koivistonkylän päiväkodin tontin rakennusoikeutta. Tontille suunnitellaan uutta, nykyistä suurempaa päiväkotirakennusta. Nykytilanteessa osana päiväkodin pihaa toimiva rakentamaton pientalotontti osoitteessa Piilinkatu 3 muutetaan asemakaavalla osaksi päiväkodin piha-alueita. Katualueen ja pysäköinnin järjestelyjä tutkitaan suunnittelun yhteydessä.

Muuta kerrosalaa 2 000 km<sup>2</sup>

### Päästöt luokittain vuonna 2040 (tCO<sub>2</sub>-ekv):



### Suunnittelun teemat

- Palveluiden kehittäminen
- Kaupunkikuva
- Kävelyn ja pyöräilyn edistäminen

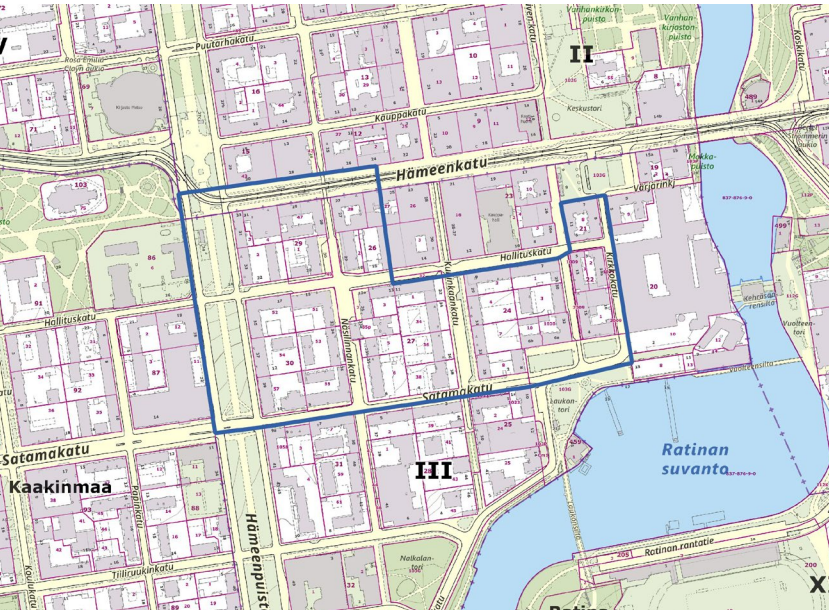
**Kaavatalous** \*\* alle 10 M€

### Aikatauluarvio

OAS	syksy 2023
Valmisteluaineisto	kevät 2024
Ehdotus	syksy 2024
Hyväksyminen	2025

# 2024

## 16. KUNKUN PARKKI II



Suunnittelualueen rajaus virastokartalla, Tampereen kaupunki



Suunnittelualueen rajaus ilmakuvassa, Tampereen kaupunki

### Kaavanumero 8532

Kunkun parkki II asemakaavan suunnittelussa tutkitaan Hämeenkadun eteläpuolelle sijoittuvan ajoyhteyden rakentamisen edellytyksiä. Asemakaavan tavoitteet liittyvät vuonna 2021 voimaan tulleen Kunkun parkin maanalaisen asemakaavan hyväksymisen yhteydessä esitettyyn kaupunginvaltuuston toivomusponteen sekä pormestariohjelmaan kirjattuihin tavoitteisiin. Asemakaavoituksen pohjaksi on laadittu keskustan liikenneverkkosuunnitelma.

### Suunnittelun teemat

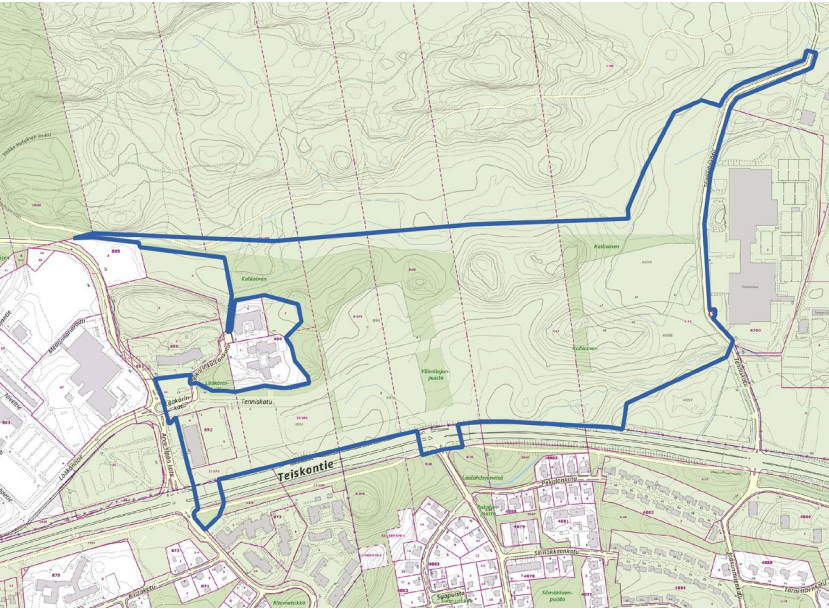
- Keskustan maanalaisen liikenteen, huollon ja pysäköinnin verkoston kehittäminen
- Ajoyhteys Kunkun parkista maanpäälliselle katuverkolle
- Polkupyörien turvallinen pysäköinti
- Sähköisen liikenteen edellytykset

### Kaavatalous

\* alle 5 M€

### Aikatauluarvio

OAS	2024
Valmisteluaineisto	2024
Ehdotus	2024
Hyväksyminen	2025



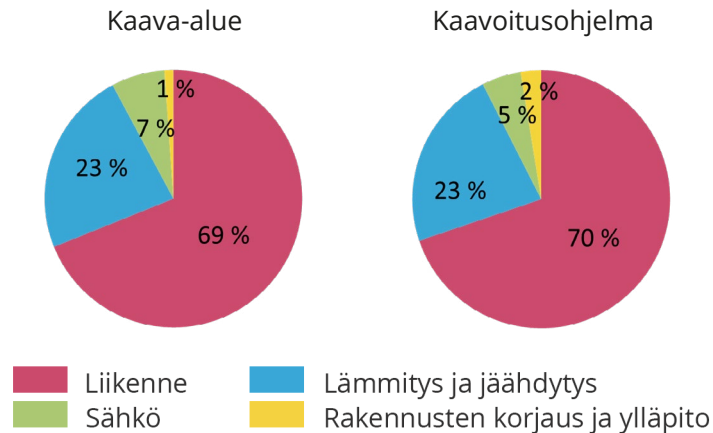
Suunnittelualan rajaus virastokartalla, Tampereen kaupunki

### Kaavanumero 8618

Asemakaavan tavoitteena on mahdollistaa monipuolinen korkean tutkimuksen, tuotannon ja opetuksen työpaikat ja asuinrakentaminen sekä liikuntapalveluiden rakentaminen Tenniskadun varrella ja samalla muodostaa merkittävät suojelualueet liito-oravalle, viitasammakolle ja lahokaviosammalelle. Kaupunkiseudun aluerakentamisen ja joukkoliikenteen katuraitiotien turvaaminen Linnainmaa-Pirkkala linjalla on jo valtuuston hyväksymä tavoite.

Asuinkerrosalaa 100 000 k-m<sup>2</sup>, muuta kerrosalaa 50 000 k-m<sup>2</sup>

### Päästöt luokittain vuonna 2040 (tCO<sub>2</sub>-ekv):



### Suunnittelun teemat

- Raitiotiekaupunginosa
- Kestävä kehitys
- Luontoarvojen huomiointi
- Hiilineutraali rakentaminen

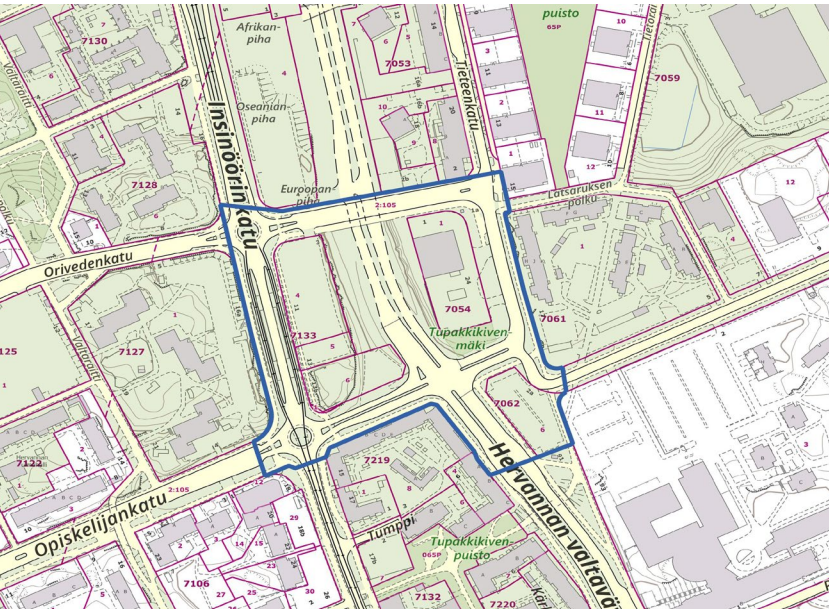
### Kaavatalous

\*\*\* alle 50 M€

### Aikatauluarvio

OAS	syksy 2019
Valmisteluaineisto	kevät 2023
Ehdotus	kesä 2024
Hyväksyminen	syksy 2025

## 18. HERVANNAN POHJOISAKSELIN TÄYDENNYSRAKENTAMINEN, II-VAIHE, ORIVEDENKADUN ETELÄPUOLI



Suunnittelualueen rajaus virastokartalla, Tampereen kaupunki

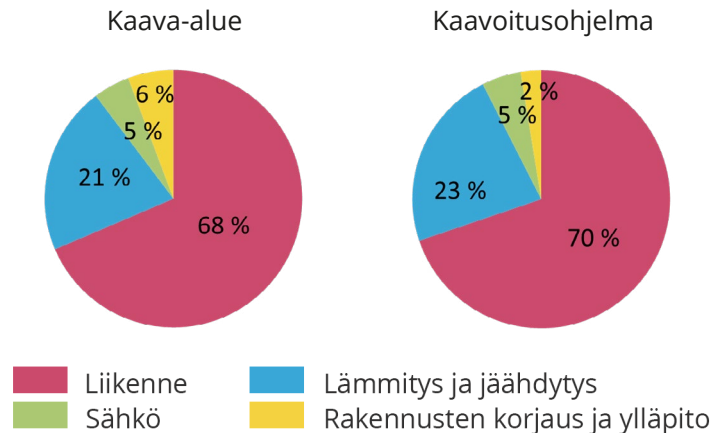
### Kaavanumero 8745

Täydennysrakentamisen mahdollisuuksia tutkitaan Hervannan pohjoisosassa vuonna 2017 järjestetyn ideakilpailun pohjalta. Alueelle tavoitellaan raideliikenteeseen tukeutuvaa toiminnoiltaan sekoittunutta keskustamaista korttelirakennetta, mikä muodostaa kaupunkikuvallisesti, kaupunkitilallisesti ja toiminnallisesti laadukkaan kokonaisuuden. Kortteleihin tavoitellaan monipuolista asumista kaikkiin elämänvaiheisiin sekä liike- ja toimitiloja.

Alueelle sijoittuu useiden lähikortteleiden pysäköintiä ja niiden sijoittuminen alueella ratkaistaan myös tulevaisuudessa. Koko kilpailualueen kattava asemakaavaluonnos ja selvitysaineisto valmistuivat kesällä 2018. Asemakaavaehdotukset laaditaan kahdessa osassa. Orivedenkadun pohjoispuolinen asemakaavaehdotus nro 8603 on tullut jo lainvoimaiseksi syksyllä 2020 ja alueen toteutus on käynnissä.

Asuinkerrosalaa 35 000 k-m<sup>2</sup>, muuta kerrosalaa 10 000 k-m<sup>2</sup>

### Päästöt luokittain vuonna 2040 (tCO<sub>2</sub>-ekv):



### Suunnittelun teemat

- Laadukkaat, urbaanit korttelikokonaisuudet
- Sosiaalisen kestävyuden huomioiminen
- Palvelutarjonnan monipuolistaminen
- Kantakaupungin täydentäminen
- Tiivistyvä ja eheä kaupunkirakenne
- Kaupunkikuvan kehittäminen
- Raitiotiehen tukeutuminen
- Kävelyn ja pyöräilyn edistäminen
- Kiertotalous ja puurakentaminen

### Kaavatalous

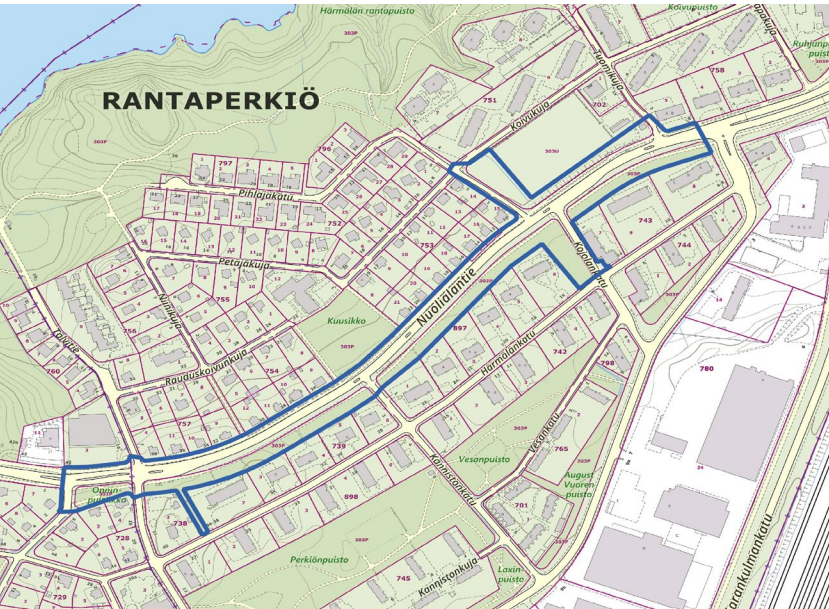
\* alle 5 M€

### Aikatauluarvio

OAS	12/2017
Valmisteluaineisto	6/2018
Ehdotus	syksy 2024
Hyväksyminen	kevät 2025

# 2024

## 19. ETELÄN RAITIOTIEKAAVA, OSA NUOLIALANTIETÄ JA ONNINPUUSTIKKO, RANTAPERKIÖ, HÄRMÄLÄ



Suunnittelualueen rajaus virastokartalla, Tampereen kaupunki

### Kaavanumero 8951

Varaudutaan raitiotien rakentamiseen Nuolialantielle laajentamalla katualuetta. Suunnittelussa huomioidaan raitiotien aiheuttamat muutokset katutilan tarpeessa sekä kävelyn ja pyöräilyn olosuhteiden parantaminen.

### Suunnittelun teemat

- Joukkoliikenteeseen tukeutuminen
- Kävelyn ja pyöräilyn edistäminen
- Kaupunkikuvan kehittäminen

### Kaavatalous

\* alle 5 M€

### Aikatauluarvio

OAS	08-09/2023
Valmisteluaineisto	syksy 2023
Ehdotus	kevät 2024
Hyväksyminen	syksy 2024



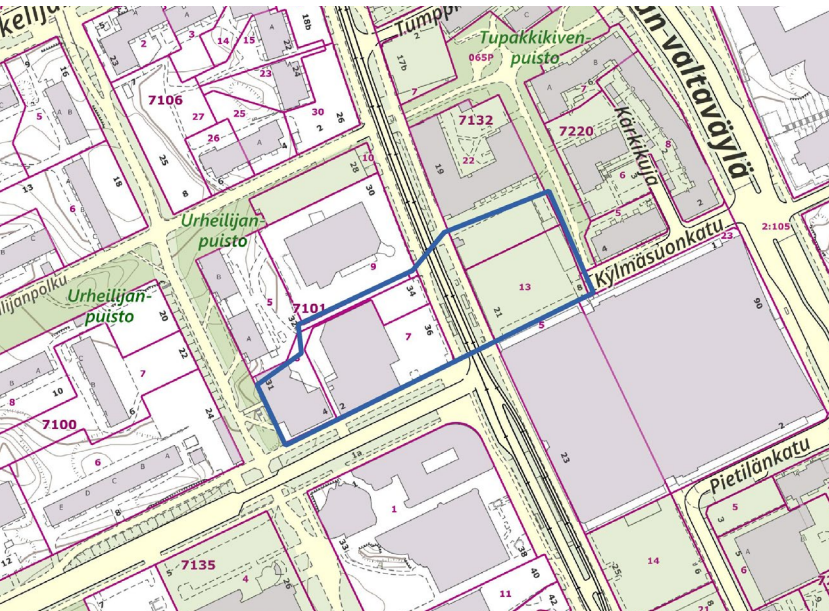
# ASEMAKAAVOITUSOHJELMA 2025



Kuva: Laura Vanzo, Visit Tampere

# 2025

## 20. HERVANNAN KESKUSTAN TÄYDENNYSRAKENTAMINEN, INSINÖÖRINKATU 21 JA LINDFORSINKATU 2-4



Suunnittelualueen rajaus virastokartalla, Tampereen kaupunki



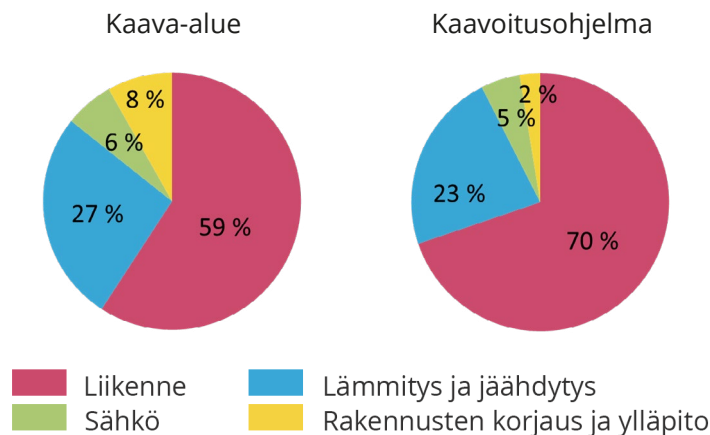
Suunnittelualueen rajaus ilmakuvassa, Tampereen kaupunki

### Kaavanumero 8816, 8859

Hervannan keskustassa tutkitaan täydennysrakentamisen mahdollisuuksia raitiotiehen tukeutuen. Tavoitteena on kaupunkimainen asuinrakentaminen, elävä katutila ja kaupunkikuvallisesti laadukas kokonaisuus.

Asuinkerrosalaa 23 000 k-m<sup>2</sup>, muuta kerrosalaa 2 000 k-m<sup>2</sup>

### Päästöt luokittain vuonna 2040 (tCO<sub>2</sub>-ekv):



### Suunnittelun teemat

- Yhdyskuntarakenteen täydentäminen
- Sosiaalisen kestävyuden huomioiminen
- Laadukkaat, urbaanit korttelikokonaisuudet
- Erityisryhmien asuminen
- Kaupunkikuvan kehittäminen
- Hervannan keskustan kaupunkikuva ja liittyminen arvokkaaseen lähiympäristöön
- Raitiotiehen tukeutuminen
- Kävelyn ja pyöräilyn edistäminen

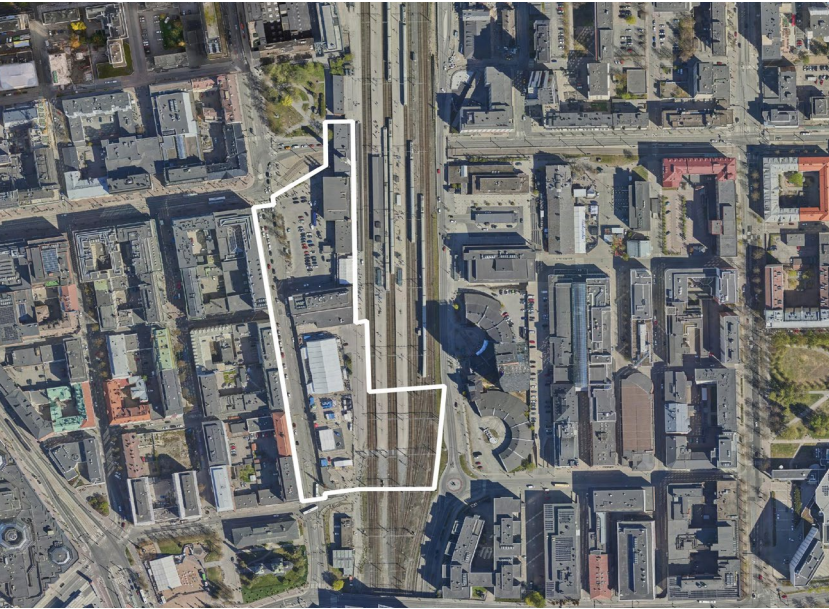
**Kaavatalous** \* alle 5 M€

### Aikatauluarvio

OAS	kevät 2024
Valmisteluaineisto	syksy 2024
Ehdotus	syksy 2025
Hyväksyminen	2026

# 2025

## 21. ASEMAKESKUS I



Suunnittelualueen rajaus ilmakuvassa, Tampereen kaupunki



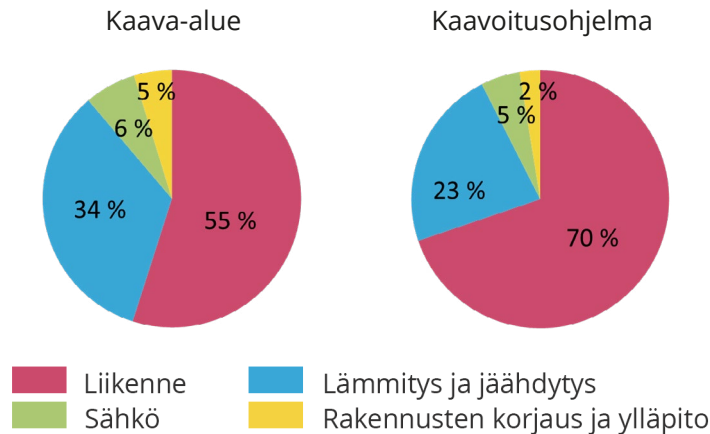
Asemakeskuksen yleissuunnitelma 2019, näkymä Rautatiekadulta, Tampereen kaupunki

### Kaavanumero 8640

Alueen kehittämistä on viitoittanut vuoden 2014 kansainvälinen suunnittelukilpailu ja vuonna 2019 valmistunut yleissuunnitelma. Alueen täydennysrakentamisen mahdollisuudet tutkitaan kaavaluonnosvaihtoehdoissa. Tavoitteena on laadukas palveluiden, asumisen ja julkisten tilojen kokonaisuus sekä sujuvat yhteydet eri kulkumuodoille. Alueen täydennysrakentamisen mahdollisuuksia suunnitellaan tiiviissä yhteistyössä kiinteistöjen omistajien sekä Väyläviraston Tampereen henkilöratapihan kehittämishankkeen kanssa. Hanke on tarkoitus toteuttaa vaiheittain.

Asuinkerrosalaa 50 000 k-m<sup>2</sup>, muuta kerrosalaa 50 000 k-m<sup>2</sup>

### Päästöt luokittain vuonna 2040 (tCO<sub>2</sub>-ekv):



### Suunnittelun teemat

- Aseman seudun vetovoimaisuus, identiteetti ja imago
- Toiminnallisesti monipuolinen ja kaupunkikuvallisesti korkeatasoinen kokonaisuus
- Matkaterminaali, joka mahdollistaa sujuvat vaihtoyhteydet eri kulkumuotojen välillä
- Kaupunkitilan eheyttäminen ja viihtyisyyden parantaminen
- Laadukkaita, urbaanit korttelikokonaisuudet
- Rakennetun kulttuuriympäristön arvojen vaaliminen
- Julkisten tilojen suunnittelussa kiinnitetään erityishuomiota turvallisuuteen

**Kaavatalous** \*\*\*\* alle 100 M€

### Aikatauluarvio

OAS	2016
Valmisteluaineisto	2024
Ehdotus	2025
Hyväksyminen	2025

# 2025

## 22. RATINAN SUVANTO JA YMPÄRISTÖ



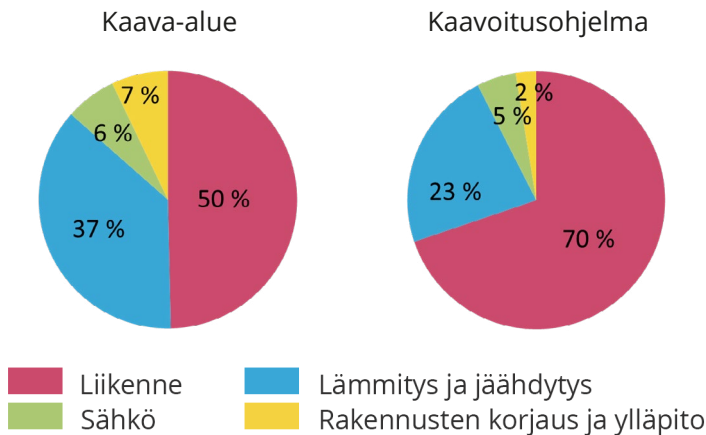
Suunnittelualueen rajaus virastokartalla, Tampereen kaupunki

### Kaavanumero 8916

Alue on osa Tammerkosken teollisuusmaiseman valtakunnallisesti merkittävää rakennettua kulttuuriympäristöä. Asemakaavalla tutkitaan Ratinan suvannon toiminnallista kehittämistä kaupunkilaisten ja matkailijoiden aktiivisena oleskelu- ja virkistysalueena. Sataman ja Ratinan stadionin tapahtumajärjestelyjen toiminnan edellytyksiä huomioidaan. Kävelyn ja pyöräilyn yhteyttä keskustasta etelään parannetaan ja suvannon rantojen käyttöä edistetään. Suunnitelmat sovitetaan alueen kulttuurihistoriallisiin arvoihin.

Muuta kerrosalaa 5 000 k-m<sup>2</sup>

### Päästöt luokittain vuonna 2040 (tCO<sub>2</sub>-ekv):



### Suunnittelun teemat

- Kansallismaiseman toiminnallinen kehittäminen
- Kulttuuriympäristön suojelu
- Kävelykaupunki
- Kaupunkivihreä
- Tapahtumatoiminta
- Torikauppa
- Satamatoiminta, laivaliikenne
- Keskustan elävöittäminen

### Kaavatalous

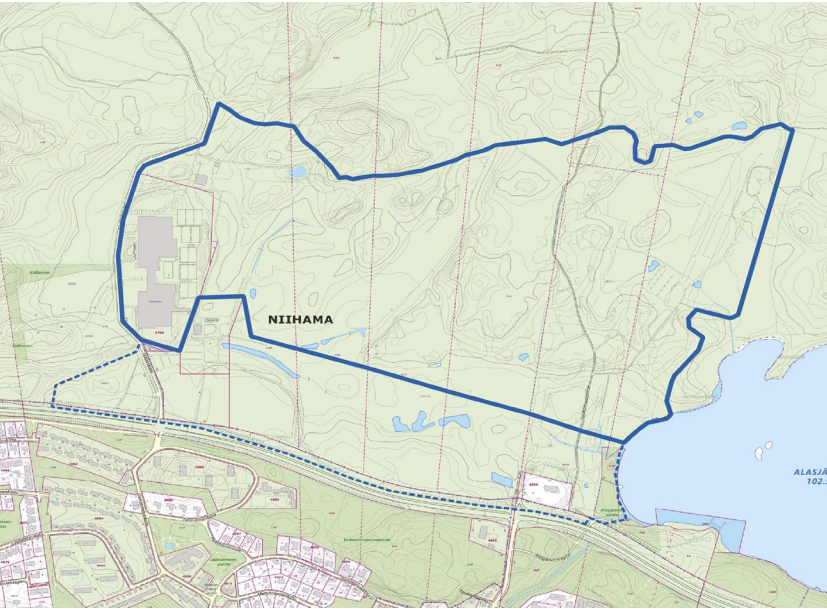
\*\*\* alle 50 M€

### Aikatauluarvio

OAS	syksy 2022
Valmisteluaineisto	syksy 2024
Ehdotus	kevät 2025
Hyväksyminen	syksy 2025

# 2025

## 23. ALASJÄRVEN LÄNSIPUOLEN ASUINALUE II, NIIHAMA



Suunnittelualueen rajaus virastokartalla, Tampereen kaupunki



Suunnittelualueen rajaus ilmakuvassa, Tampereen kaupunki

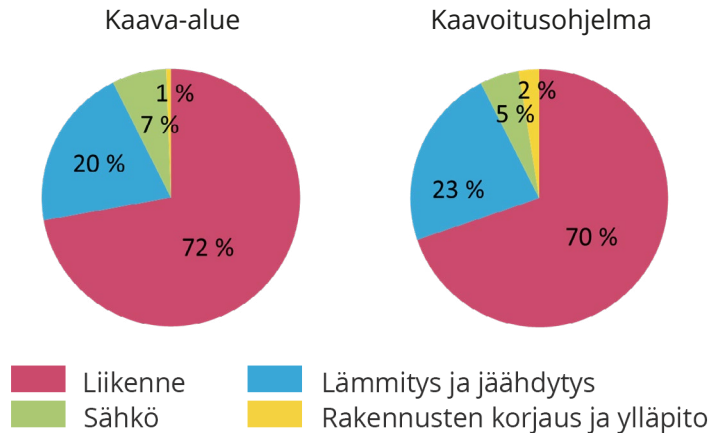
### Kaavanumero xxxx

Nykyisen golfkentän alueelle, tulevan raitiotien varrelle suunnitellaan uutta, laadukasta kaupunginosaa monimuotoiselle asumiselle.

Alue suunnitellaan osittain asumiseen, osittain uusia asukkaita palvelevaksi kaupunginosapuistoksi. Tavoitteena on kaupunkikuvallisesti vaihteleva, mielenkiintoinen ja viihtyisä korttelirakenne, joka sovitetaan huolellisesti alueen olemassa oleviin luontoarvoihin ja maisemallisiin lähtökohtiin.

Asuinkerrosalaa 40 000 k-m<sup>2</sup>, muuta kerrosalaa 25 000 k-m<sup>2</sup>

### Päästöt luokittain vuonna 2040 (tCO<sub>2</sub>-ekv):



### Suunnittelun teemat

- Raitiotiekaupunginosa
- Monipuolinen, sekoittunut ja elinvoimainen asumisen alue
- Luontoarvojen huomiointi ja maiseman hyödyntäminen
- Laadukas kaupunkiympäristö ja monimuotoinen kaupunkiasuminen pientalomaisesti
- Kaupunginosa- ja hulevesipuisto
- Puurakentaminen
- Julkisia ja kaupallisia palveluita
- Kestävä ja älykäs energiajärjestelmä
- Matkaketjut

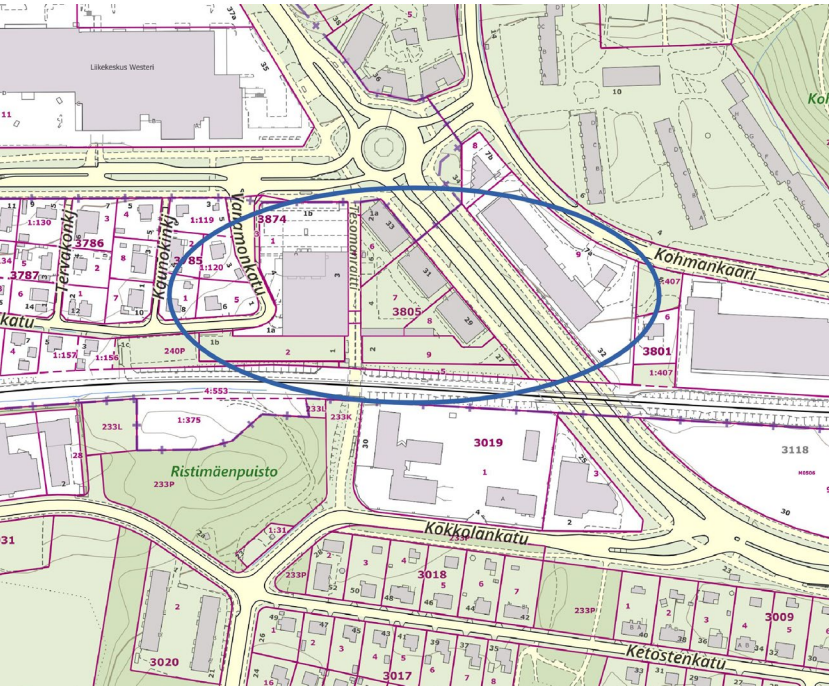
**Kaavatalous** \*\*\*\*\* alle 100 M€

### Aikatauluarvio

OAS	syksy 2022
Valmisteluaineisto	talvi 2024
Ehdotus	syksy 2025
Hyväksyminen	kevät 2026

# 2025

## 24. TESOMAN LÄHIJUNASEISAKKEEN YMPÄRISTÖN TÄYDENNYSRAKENTAMINEN



Suunnittelualueen rajausta virastokartalla, Tampereen kaupunki

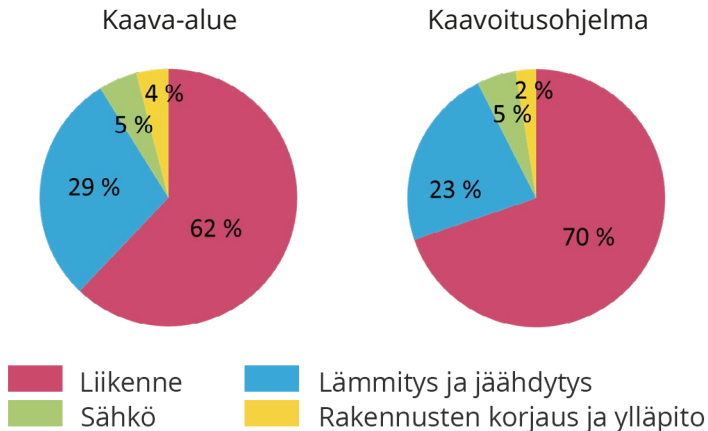
### Kaavanumero xxxx

Alueen asemakaavamuutosten pohjaksi on laadittu kantakaupungin vaiheleiskaavatyön 2021-2025 yhteydessä osa-alue tarkasteluja Raholan ja Ristimäen alueille radan varten. Aluetta kehitetään keskustamaisen asumisen ja palvelu- ja toimitilojen alueeksi.

Suunnittelussa huomioidaan kantakaupungin yleiskaavan tavoitteet laaditun visiotyön mukaisesti. Asemakaavat laaditaan pienemmissä kokonaisuuksissa hakemusten perusteella.

Asuinkerrosalaa n. 20 000 k-m<sup>2</sup>, muuta kerrosalaa n. 1 000 k-m<sup>2</sup>

### Päästöt luokittain vuonna 2040 (tCO<sub>2</sub>-ekv):



### Suunnittelun teemat

- Alueen vaiheittaisen muutoksen ohjaaminen
- Sosiaalisen kestävyys huomioiminen
- Sekoittunut kaupunkirakenne
- Monimuotoiset asumisen typologiat ja hallintamuodot
- Kaupunkikuvan kehittäminen
- Liittyminen Tesoman ja Hiedanrannan aluekeskuksiin
- Liikenneverkon kehittäminen lähijunaliikenne huomioiden
- Jalankulun ja pyöräilyn yhteydet
- Ympäristöhäiriöiden torjunta

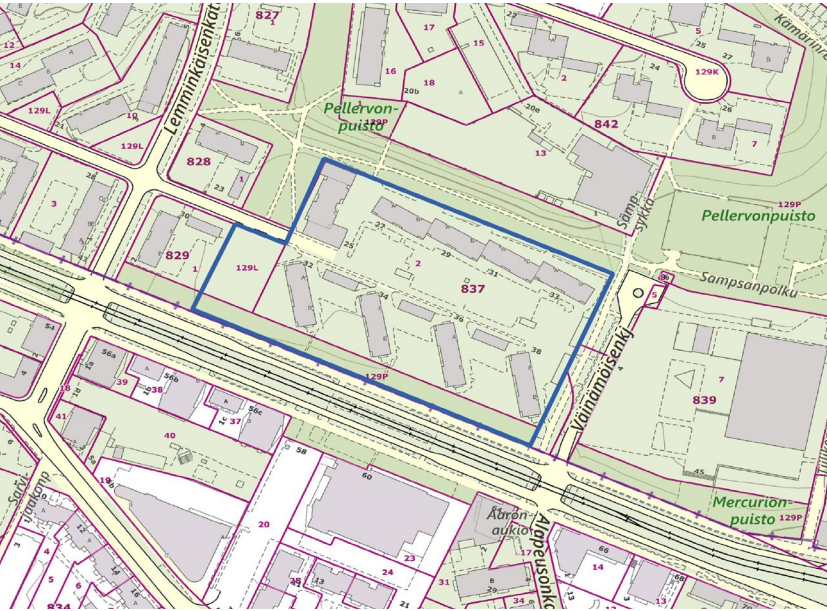
**Kaavatalous** \* alle 5 M€

### Aikatauluarvio

OAS	kevät 2024
Valmisteluaineisto	syksy 2024
Ehdotus	talvi 2025
Hyväksyminen	syksy 2025

# 2025

## 25. KALEVAN SAMPO



Suunnittelualueen rajaus virastokartalla, Tampereen kaupunki



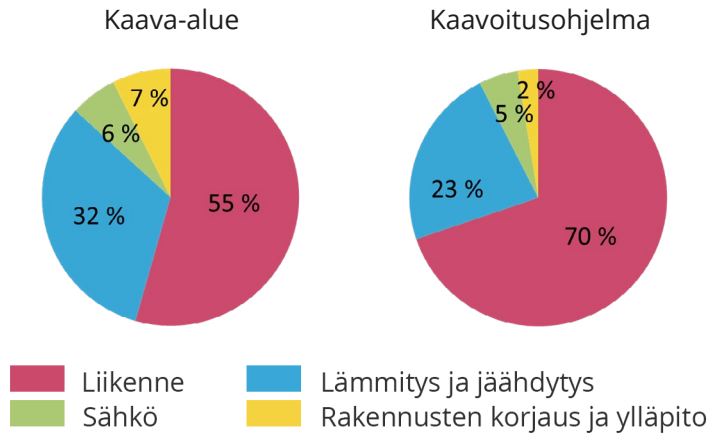
Suunnittelualueen rajaus ilmakuvassa, Tampereen kaupunki

### Kaavanumero xxxx

Kalevan arvoympäristöön sijoittuvan asuinkorttelin täydennysrakentaminen.

Asuinkerrosalaa 8 500 k-m<sup>2</sup>, muuta kerrosalaa 4 500 k-m<sup>22</sup>

### Päästöt luokittain vuonna 2040 (tCO<sub>2</sub>-ekv):



### Suunnittelun teemat

- Uudisrakentamisen sopeuttaminen
- Asuntojen laatu
- Asuntojakautuman monipuolistaminen
- Laadukkaat, urbaanit korttelikonaisuudet

### Kaavatalous

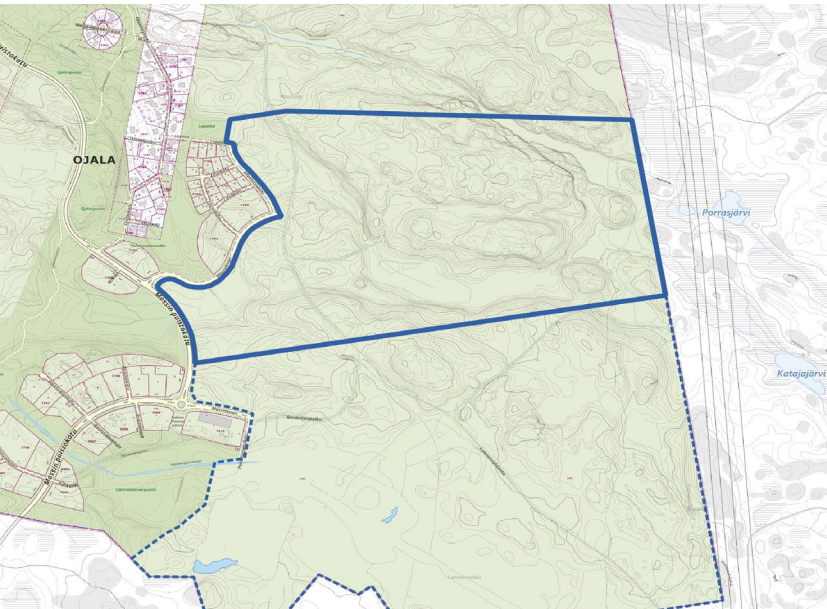
\* alle 5 M€

### Aikatauluarvio

OAS	2024
Valmisteluaineisto	2025
Ehdotus	2025
Hyväksyminen	2026

# 2025

## 26. OJALA II



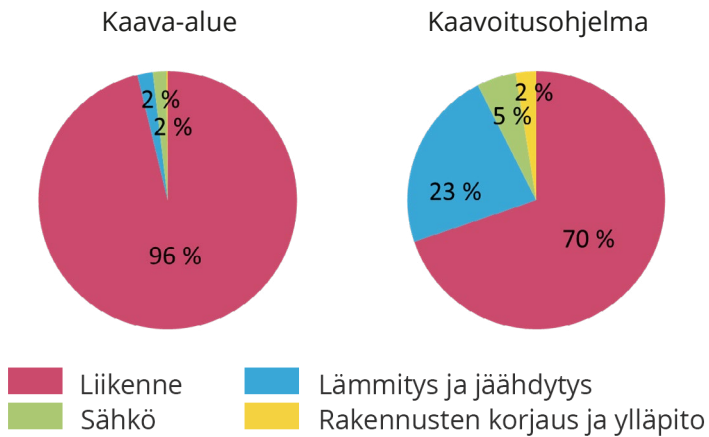
Suunnittelualueen rajaus virastokartalla, Tampereen kaupunki

### Kaavanumero 8638

Ojalan uuden asuinalueen toinen vaihe käsittää lähinnä pientaloasumista.

Muuta kerrosalaa 50 000 k-m<sup>2</sup>

### Päästöt luokittain vuonna 2040 (tCO<sub>2</sub>-ekv):



### Suunnittelun teemat

- Monimuotoinen pientalorakentaminen
- Laadukas elinympäristö
- Puurakentaminen
- Kestävä kehitys ja energiatehokkuus
- Kohtuuhintaisen asuntotuotannon toteutusmahdollisuudet
- Kestävä ja ekologinen rakentaminen
- Hulevesien hallinta

### Kaavatalous

\*\* alle 10 M€

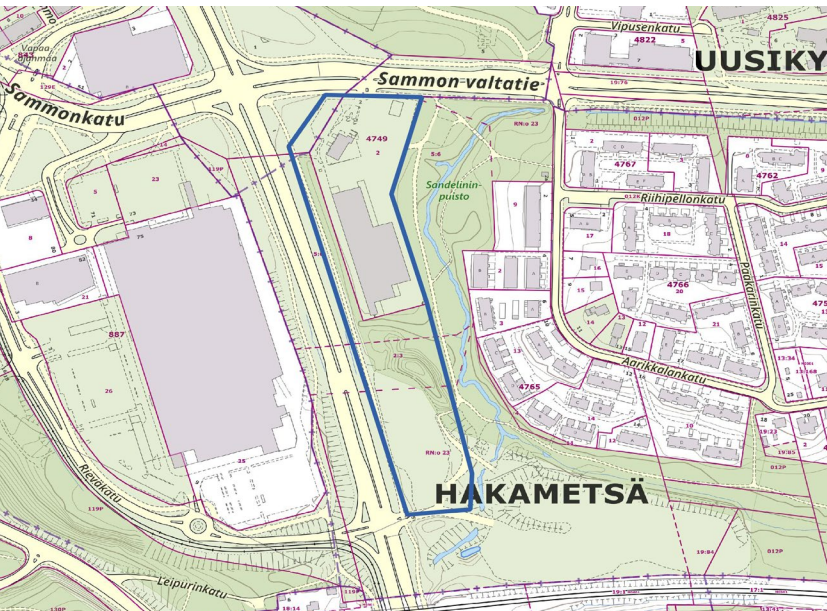
### Aikatauluarvio

OAS	syksy 2024
Valmisteluaineisto	kevät 2025
Ehdotus	syksy 2025
Hyväksyminen	kevät 2026



# 2025

## 27. SANDELININPUISTON ALUE, HAKAMETSÄ



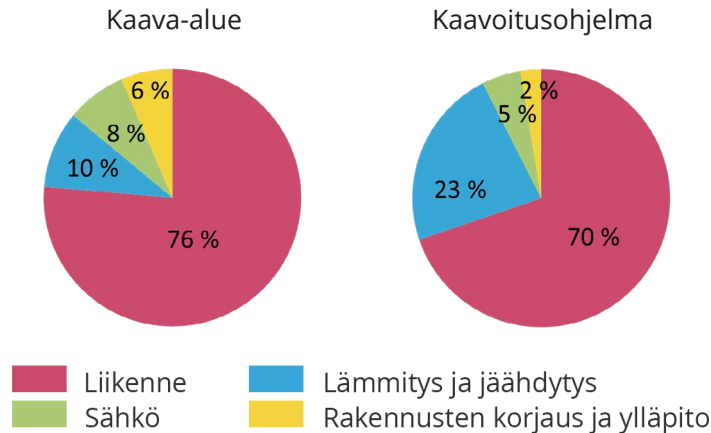
Suunnittelualueen rajausta virastokartalla, Tampereen kaupunki

### Kaavanumero 8860

Asemakaavamuutoksella tutkitaan sähköaseman uutta sijaintia Hervannan valtavyhlän varrella sekä siihen liittyvän korttelin muuttamista asuinkäyttöön.

Asuinkerrosalaa 25 000 k-m<sup>2</sup>, muuta kerrosalaa 5 000 k-m<sup>2</sup>

### Päästöt luokittain vuonna 2040 (tCO<sub>2</sub>-ekv):



### Suunnittelun teemat

- paikalliskeskuksen ydinalueen täydentäminen
- Laadukkaat, urbaanit korttelikonaisuudet
- jalankulku- ja polkupyöräyhteyksien jatkuvuus
- monimuotoinen kaupunkiasuminen ja asutukseen ohjaus
- laadukas kaupunkikuva ja viherympäristö
- yhdyskuntatekniset järjestelmät
- Kestävään liikkumiseen tukeutuminen
- Kaavoituksen yhteistyösopimus

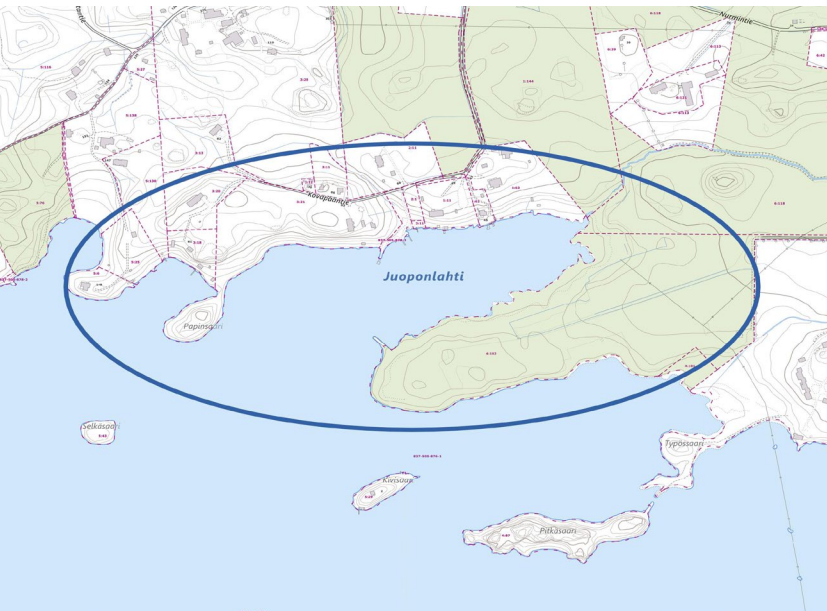
### Kaavatalous

\*\*\* alle 50 M€

### Aikatauluarvio

OAS	2024
Valmisteluaineisto	2025
Ehdotus	2025
Hyväksyminen	2026

## 28. NURMI-SORILA, OMAKOTITONTIT



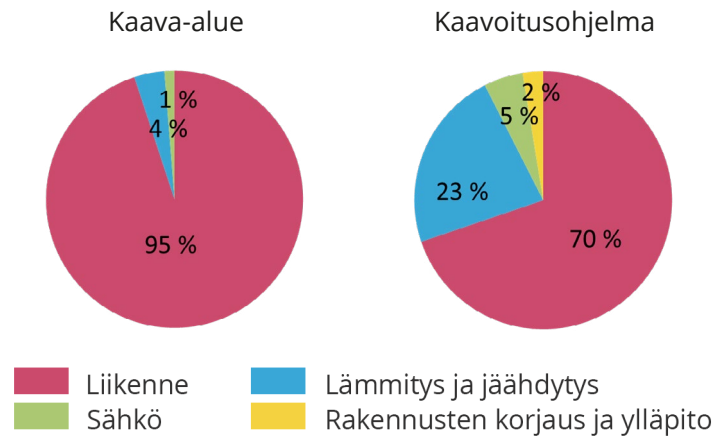
Suunnittelualueen rajaus virastokartalla, Tampereen kaupunki

### Kaavanumero xxxx

Nurmi-Sorilan pientaloalueen asemakaavoitus osayleiskaavan pohjalta.

Asuinkerrosalaa 10 000 k-m<sup>2</sup>

### Päästöt luokittain vuonna 2040 (tCO<sub>2</sub>-ekv):



### Suunnittelun teemat

- Monimuotoinen pientalo- ja omakotirakentaminen
- Luonto-, virkistys- ja maisema-arvot

### Kaavatalous

\*\* alle 10 M€

### Aikatauluarvio

OAS	2024
Valmisteluaineisto	2025
Ehdotus	2025
Hyväksyminen	2024

# 2025

## 29. NURMI-SORILA, GOLFKENTTÄ



Suunnittelualan rajaus virastokartalla, Tampereen kaupunki

### Kaavanumero xxxx

Nurmi-Sorilan osayleiskaavaratkaisun pohjalta laadittava golfkentän asemakaava. Kaupunginhallituksen päätöksen mukaisesti Niihamasta poistuvien golftoimintojen jatkuminen turvataan toisessa sijainnissa Nurmi-Sorilassa.

### Suunnittelun teemat

- Maakunnallisesti arvokkaan
- Maisema-alueen huomioiminen
- Luonto- ja virkistysarvot

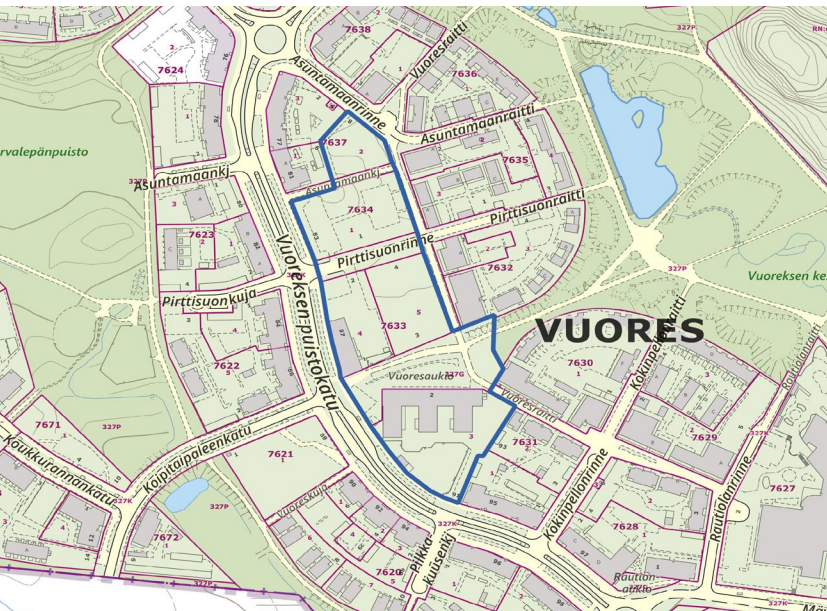
**Kaavatalous** \*\*\* alle 50 M€

### Aikatauluarvio

OAS	kevät 2024
Valmisteluaineisto	syksy 2024
Ehdotus	kevät 2025
Hyväksyminen	2025

# 2025

## 30. VUORESUKION YMPÄRISTÖ, KÄYTTÖTARKOITUKSEN MUUTOS



Suunnittelualueen rajaus virastokartalla, Tampereen kaupunki



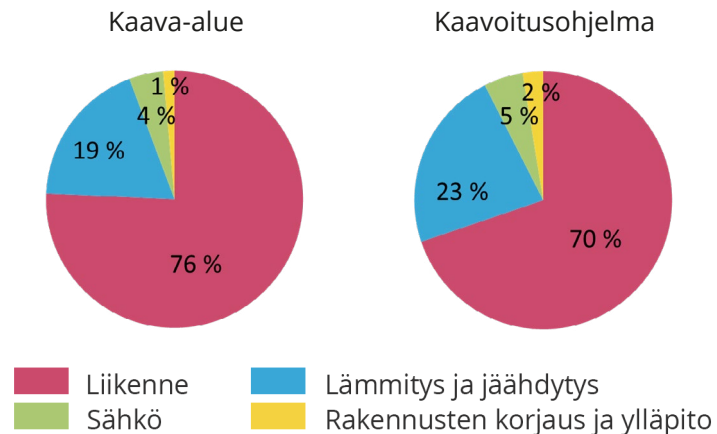
Suunnittelualueen rajaus ilmakuvassa, Tampereen kaupunki

### Kaavanumero 8943

Päivitetään Vuoreksen puistokadun itäpuolella keskustan osittain rakentumattomien palvelukortteleiden asemakaava vastaamaan palveluverkon ja asumisen täydennysrakentamisen tarpeita. Alueen nykyisessä asemakaavassa on ylisuuria varauksia yleisille rakennuksille ja liikerakentamiselle. Asemakaavaratkaisun pohjaksi järjestetään suunnittelukilpailu.

Asuinkerrosala 8 000 k-m<sup>2</sup>, muuta kerrosalaa 8 000 k-m<sup>2</sup>

### Päästöt luokittain vuonna 2040 (tCO<sub>2</sub>-ekv):



### Suunnittelun teemat

- Palveluverkon tarpeiden päivitys
- Asumisen uudet mahdollisuudet
- Laadukkaat, urbaanit korttelikonaisuudet
- Vuoreksen keskustan täydentäminen
- Tiivistävä ja eheä kaupunkirakenne
- Kaupunkikuvan kehittäminen
- Kiertotalous

### Kaavatalous

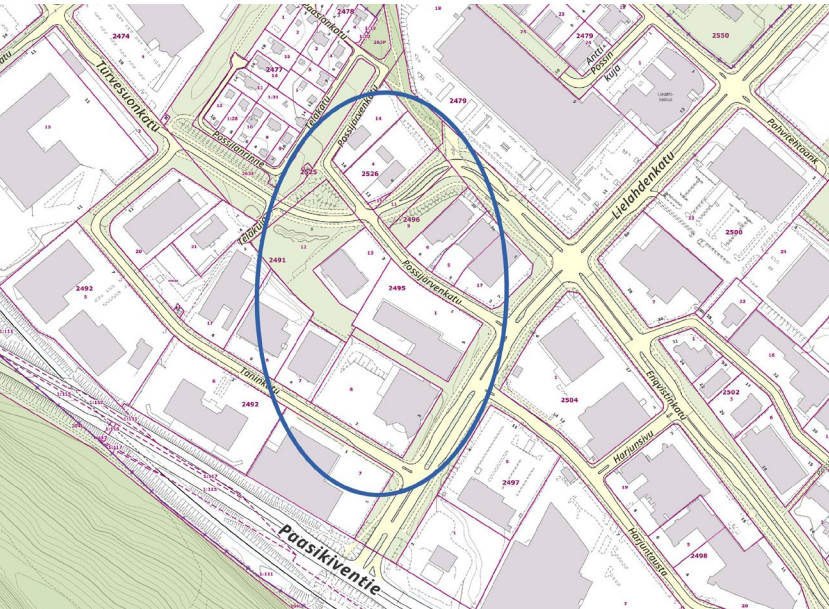
\* alle 5 M€

### Aikatauluarvio

OAS	kevät 2024
Valmisteluaineisto	syksy 2024
Ehdotus	syksy 2025
Hyväksyminen	kevät 2026

# 2025

## 31. LIELAHDEN KESKUSTA



Suunnittelualueen rajaus virastokartalla, Tampereen kaupunki

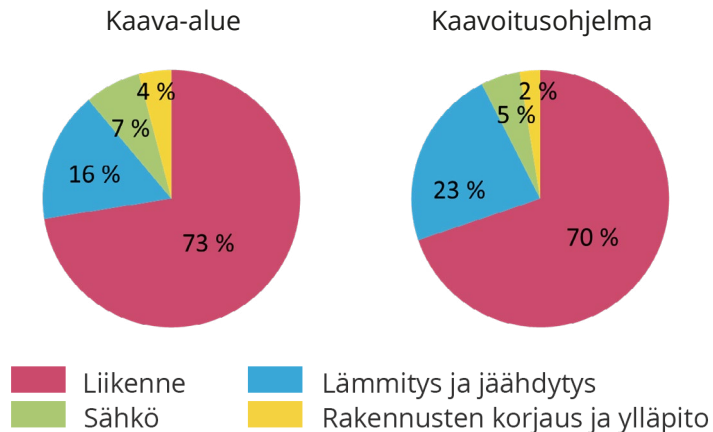
### Kaavanumero xxxx

Käyttötarkoituksen muutos vähitellen pääosin tehokkaiksi asuinkortteleiksi Lielahten yleissuunnitelman pohjalta. Kortteleissa mahdollistetaan kivijalkaliiketilat katutasossa. Tavoitteena on muuttaa alueen katuverkko ja kävely- ja pyöräreitit yleissuunnitelman linjausten mukaiseksi huomioiden raitiotien tarvitsema tilavaraus.

Kaavaratkaisusta aiheutuu kaupungille kustannuksia alueen infran rakentamisesta, katujen ja kävely- ja pyöräreittien rakentamisesta. Kustannusvaikutukset arvioidaan suunnittelun edetessä.

Asuinkerrosalaa 15 000 km<sup>2</sup>, muuta kerrosalaa 1 000 km<sup>2</sup>

### Päästöt luokittain vuonna 2040 (tCO<sub>2</sub>-ekv):



### Suunnittelun teemat

- Alueidentiteetti, imago ja vetovoima
- Kaupunkikuvan kehittäminen
- Laadukkaat, urbaanit korttelikonaisuudet
- Monimuotoinen asuminen ja kivijalkaliiketilat
- Liikenneverkon kehittäminen
- Raitiotiesuunnittelu
- Puistosuunnittelu
- Kävelyn ja pyöräilyn laadukkaat yhteydet
- Meluntorjunta
- Uusiutuvan energian mahdollisuudet

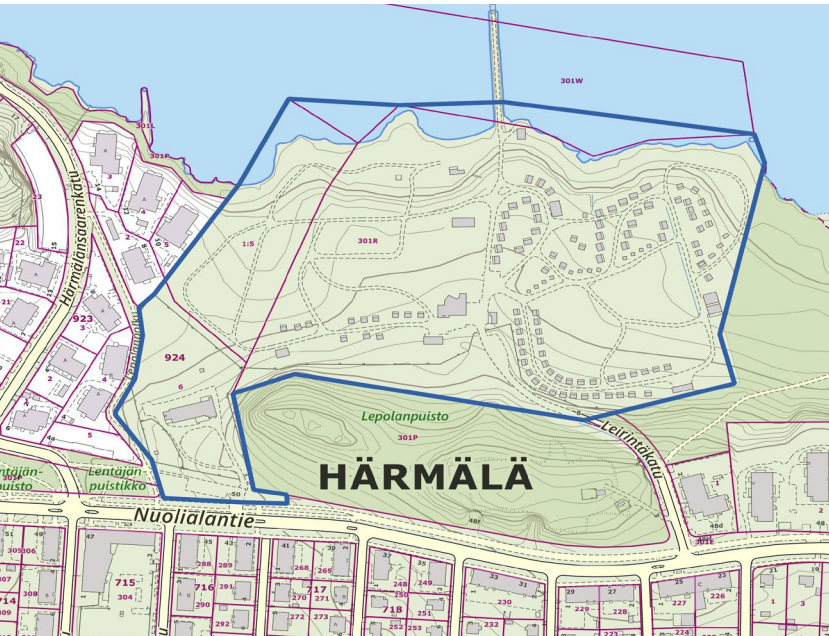
**Kaavatalous** \*\* alle 10 M€

### Aikatauluarvio

OAS	syksy 2024
Valmisteluaineisto	kevät 2025
Ehdotus	syksy 2025
Hyväksyminen	kevät 2026

# 2025

## 32. HÄRMÄLÄN LEIRINTÄALUEEN JA LÄHIYMPÄRISTÖN KEHITTÄMINEN



Suunnittelualueen rajaus virastokartalla, Tampereen kaupunki

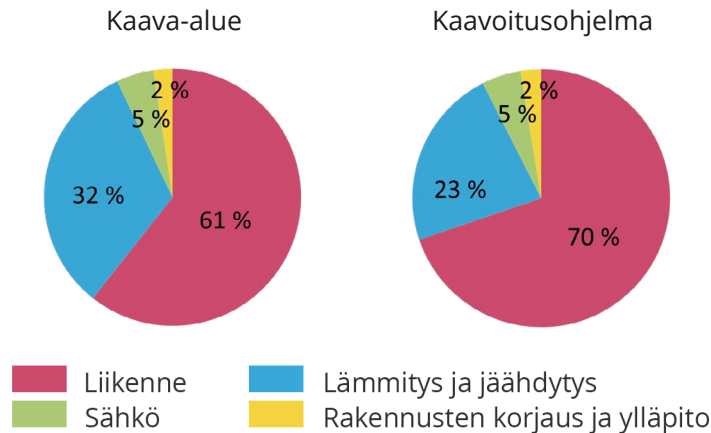
### Kaavanumero 8809

Tutkitaan leirintäalueen toimintojen sijoittumista pienemmälle alueelle, jolloin osaa alueesta voidaan muuttaa asuinkäyttöön. Lepolan huvilan kiinteistön rakentamattomien osien täydennysrakentamista tutkitaan.

Aluetta kehitetään laadukkaaksi asuinalueeksi joukkoliikenteen laatuikäytävän läheisyydessä. Ranta-alueen virkistyskäyttö ja luontoarvot otetaan huomioon suunnittelussa. Asemakaavan pohjaksi järjestetään arkkitehtikilpailu vuonna 2024.

Asuinkerrosalaa 45 000 k-m<sup>2</sup>

### Päästöt luokittain vuonna 2040 (tCO<sub>2</sub>-ekv):



### Suunnittelun teemat

- Asemakaavoituksen pohjaksi järjestetään suunnittelukilpailu
- Tiivistävä ja eheä kaupunkirakenne
- Asuntotyyppien ja hallintamuotojen monipuolisuus
- Laadukasta, monimuotoista asumista Pyhäjärven rannalla
- Kaupunkikuva
- Viherverkko
- Luontoarvot
- Virkistyskäyttö
- Energiaselvitys
- Kiertotalous

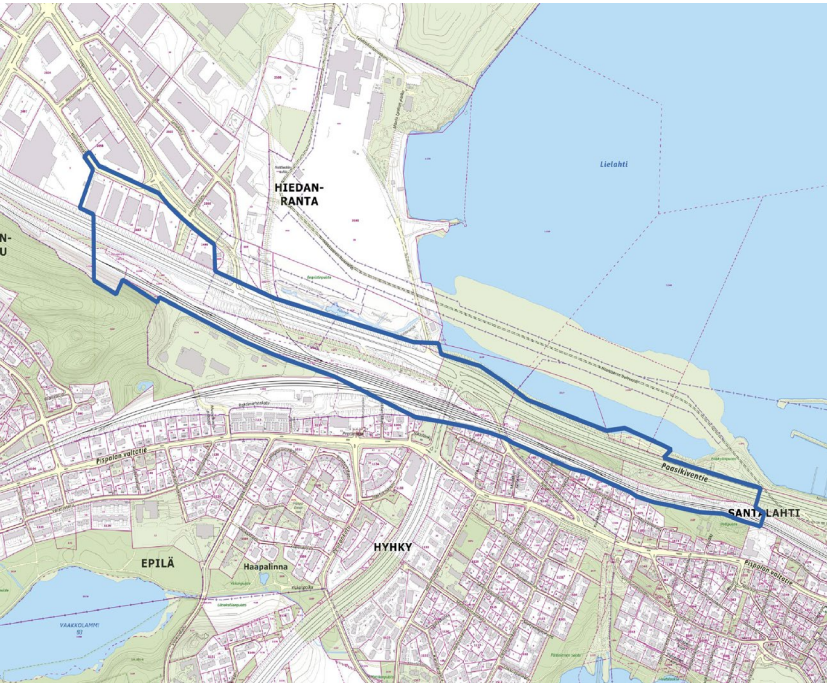
### Kaavatalous

\*\* alle 10 M€

### Aikatauluarvio

OAS	kevät 2024
Valmisteluaineisto	kevät 2025
Ehdotus	syksy 2025
Hyväksyminen	2026

## 33. HIEDANRANTA, LIELAHTI, SANTALAHTI, PAASIKIVENTIEN LIIKENNEJÄRJESTELYT, VAIHE II



Suunnittelualueen rajaus virastokartalla, Tampereen kaupunki

### Kaavanumero 8896

Hiedanrannan yleissuunnitelman ja ELY-keskuksen laatiman Paasikiventien tiesuunnitelman pohjalta suunnitellaan liikennejärjestelyjen suuret muutokset Hiedanrannan kohdalla. Asemakaavan toteuttaminen edellyttää tiesuunnitelman hyväksymistä.

### Suunnittelun teemat

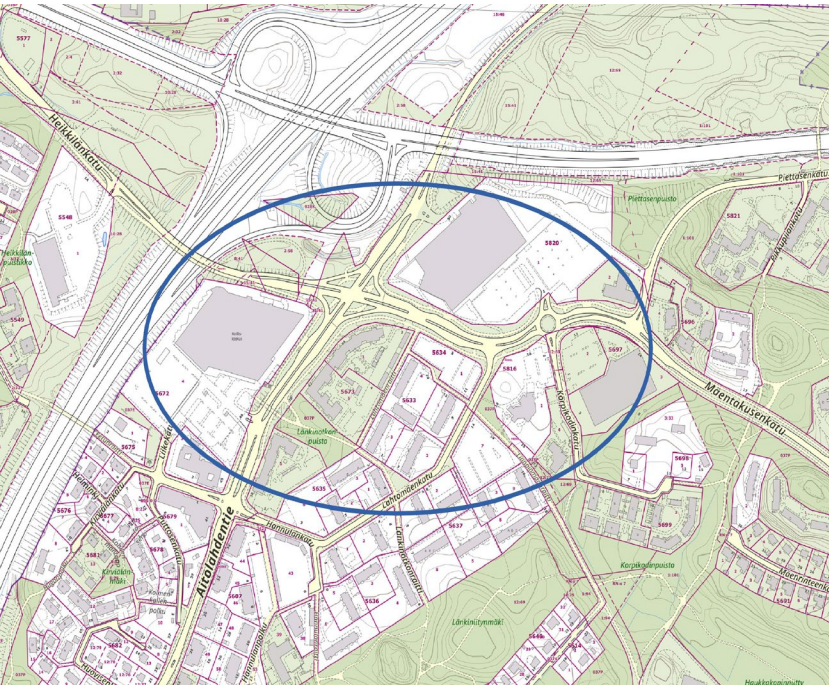
- Hiedanrannan keskustan kehittäminen
- Tie- ja katusuunnittelu
- Joukkoliikenne
- Jalankulun ja pyöräilyn yhteydet
- Kunnallistekniikan ratkaisut
- Massataloustarkastelu
- Vaikutusarviointi
- Viranomaisyhteistyö

**Kaavatalous** \*\*\*\* alle 100 M€

### Aikatauluarvio

OAS	syksy 2023
valmisteluaineisto	syksy 2024
Ehdotus	kevät 2025
Hyväksyminen	kesä 2025

## 34. KOILLISKESKUKSEN YLEISSUUNNITELMA-ALUEEN ASEMAKAAVAT, LINNAINMAA



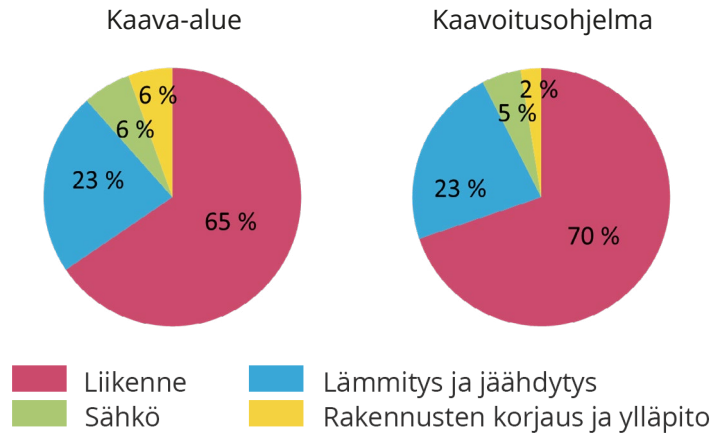
Suunnittelualueen rajaus virastokartalla, Tampereen kaupunki

### Kaavanumero xxxx

Linnainmaan alueella tutkitaan Koilliskeskuksen kehittämissuunnitelman toteuttamista asemakaavoilla. Tavoitteena on muodostaa Linnainmaalle uusi kaupunkimainen ydin raitiotien vaihtopysäkin ympärille.

Asuinkerrosalaa 30 000 km<sup>2</sup>, muuta kerrosalaa 15 000 km<sup>2</sup>

### Päästöt luokittain vuonna 2040 (tCO<sub>2</sub>-ekv):



### Suunnittelun teemat

- Asuin-, liike- ja toimistorakentaminen
- Raitiotiekaupunki
- Laadukkaat, urbaanit korttelikokonaisuudet, Laadukas rakentaminen
- Kohtuuhintaisen asumisen edellytysten varmistaminen

### Kaavatalous

\*\*\* alle 50 M€

### Aikatauluarvio

OAS	2024
valmisteluaineisto	2025
Ehdotus	2025
Hyväksyminen	2026

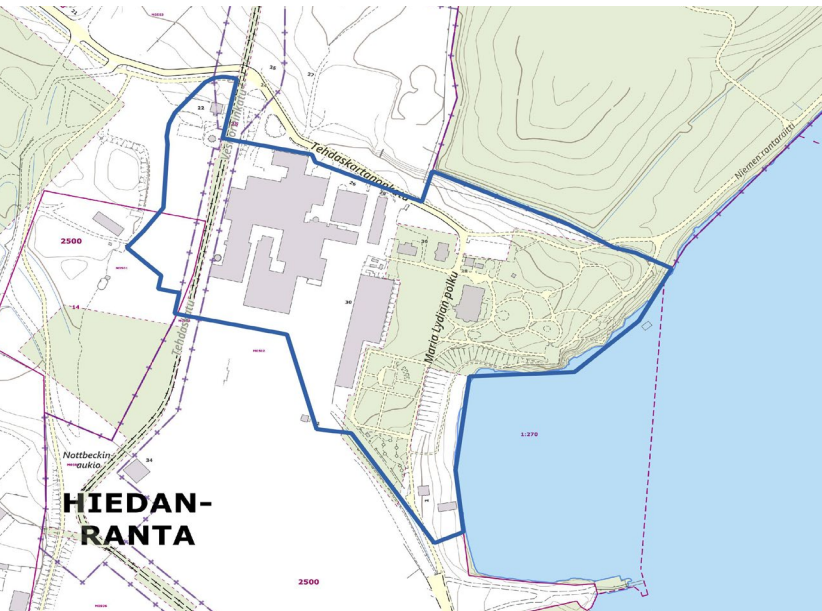


# ASEMAKAAVOITUSOHJELMA 2026



Kuva: Laura Vanzo, Visit Tampere

## 35. HIEDANRANTA TEHDAS- JA KARTANOALUE



Suunnittelualueen rajaus virastokartalla, Tampereen kaupunki

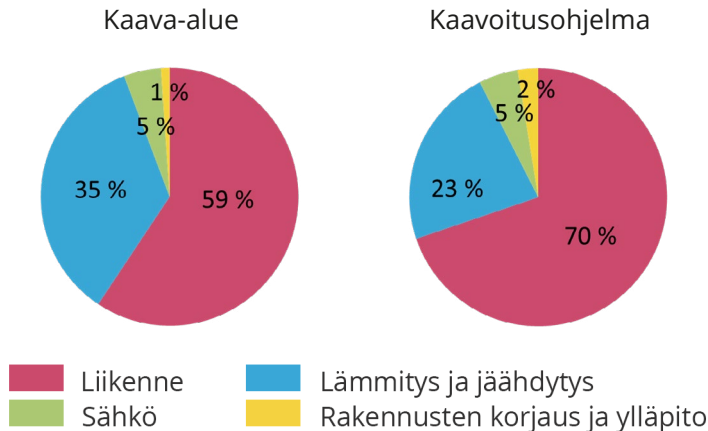
### Kaavanumero 8893

Hiedanrannan uuden kaupunginosan suunnittelu jatkuu Hiedanrannan yleissuunnitelman pohjalta.

Lielahden kartanon ympäristö teollisuusrakennuksineen on uuden Hiedanrannan kaupunginosan ydin, jota täydennetään uudisrakennuksilla ja ympäröivillä uusilla kortteleilla. Asemakaavan tavoitteena on arvokkaan rakennuskannan ja ympäristön säilyminen alueella sekä uudisrakentamisen soveltaminen säilyvään tehdas- ja kartanomiljööseen.

Asuinkerrosalaa 30 000 k-m<sup>2</sup>, muuta kerrosalaa 30 000 k-m<sup>2</sup>

### Päästöt luokittain vuonna 2040 (tCO<sub>2</sub>-ekv):



### Suunnittelun teemat

- Rakennushistoria ja arkennetun kulttuuriympäristön arvojen turvaaminen
- Tehtaan konsepti
- Alueidentiteetin luominen
- Laadukkaat, urbaanit korttelikonaisuudet
- Uudet asumisen mahdollisuudet
- Viher- ja virkistysverkosto
- Monipuolista tilaa erilaisille toimijoille, myös erityisryhmille
- Kävelyn ja pyöräilyn laadukkaat yhteydet
- Joukkoliikenteeseen tukeutuminen
- Vuorovaikutuksen ja suunnittelumenetelmien kehittäminen

### Kaavatalous

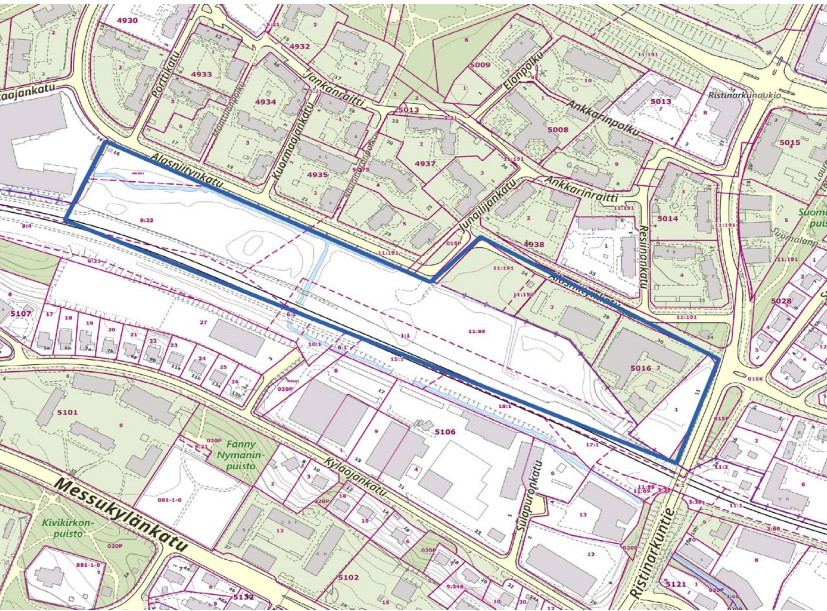
\*\* alle 10 M€

### Aikatauluarvio

OAS	2021
Valmisteluaineisto	2025
Ehdotus	2026
Hyväksyminen	2026

# 2026

## 36. ALASNIITYNKATU, JANKA



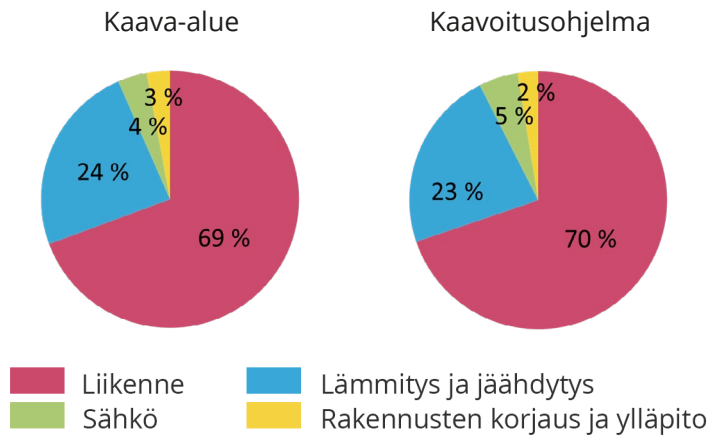
Suunnittelualueen rajausta virastokartalla, Tampereen kaupunki

### Kaavanumero 8758

Nykyiset liike-, toimisto- ja pienteollisuusrakennusten korttelialueet mahdollisen lähijunaseisakkeen ääressä muutetaan kaadukkaaksi asuinkortteliksi. Lähijunaseisakkeen saavutettavuuseri kulkumuodoin varmistetaan. Alueen suunnittelussa mahdollistetaan älykkäät energiaratkaisut ja suunnitellaan viherkerrointa käyttäen korttelipihat

Asuinkerrosalaa 40 000 k-m<sup>2</sup>

### Päästöt luokittain vuonna 2040 (tCO<sub>2</sub>-ekv):



### Suunnittelun teemat

- Mahdollisen lähijunaseisakkeen huomioiminen, turvalliset, sujuvat ja esteettömät yhteydet myös radan eteläpuolelle
- Laadukkaat, urbaanit korttelikokonaisuudet, vehreys
- Ympäristöhäiriöiden hallinta
- Yhdyskuntarakenteen täydentäminen
- Ekologisten yhteyksien huomioiminen
- Hulevesien laadukas hallinta
- Kiertotalous ja puurakentaminen

### Kaavatalous

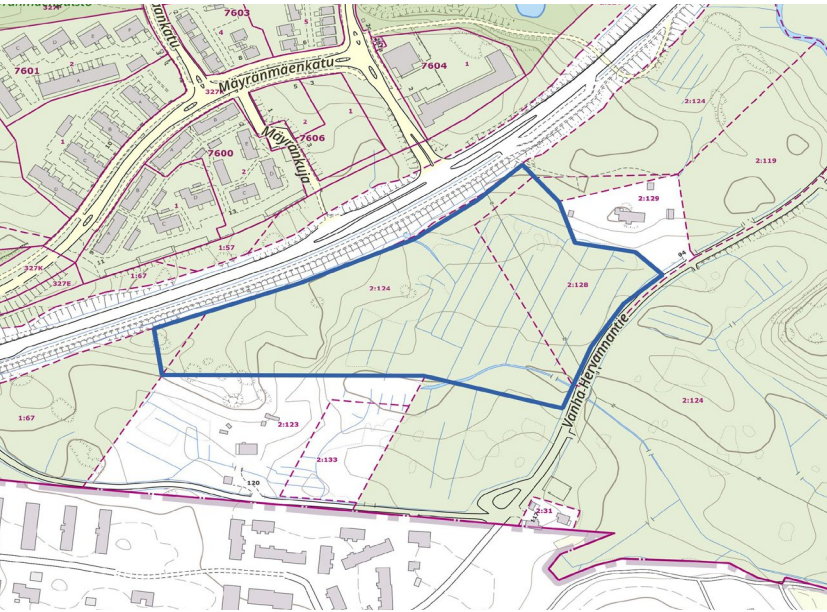
\*\*\* alle 50 M€

### Aikatauluarvio

OAS	syksy 2024
Valmisteluaineisto	kevät 2025
Ehdotus	syksy 2026
Hyväksyminen	kevät 2026

# 2026

## 37. VUOREKSEN ETELÄOSAN PIENTALOALUE



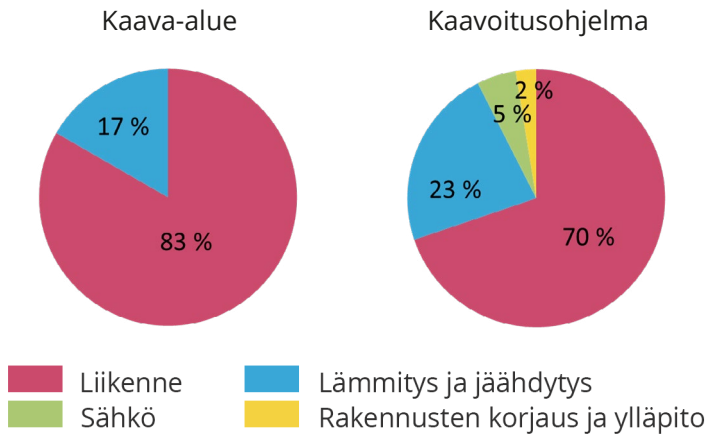
Suunnittelualan rajausta virastokartalla, Tampereen kaupunki

### Kaavanumero xxxx

Suunnitellaan Ruskonkehän eteläpuolelle monipuolinen pientalovaltainen asuntoalue, jolla vastataan erityisesti omakotitonttien suureen kysyntään.

Asuinkerrosalaa 3 500 k-m<sup>2</sup>

### Päästöt luokittain vuonna 2040 (tCO<sub>2</sub>-ekv):



### Suunnittelun teemat

- Monipuoliset pientalotyypit ja toteutusmuodot
- Viherverkko
- Luontoarvot
- Virkistyskäyttö
- Puurakentaminen

### Kaavatalous

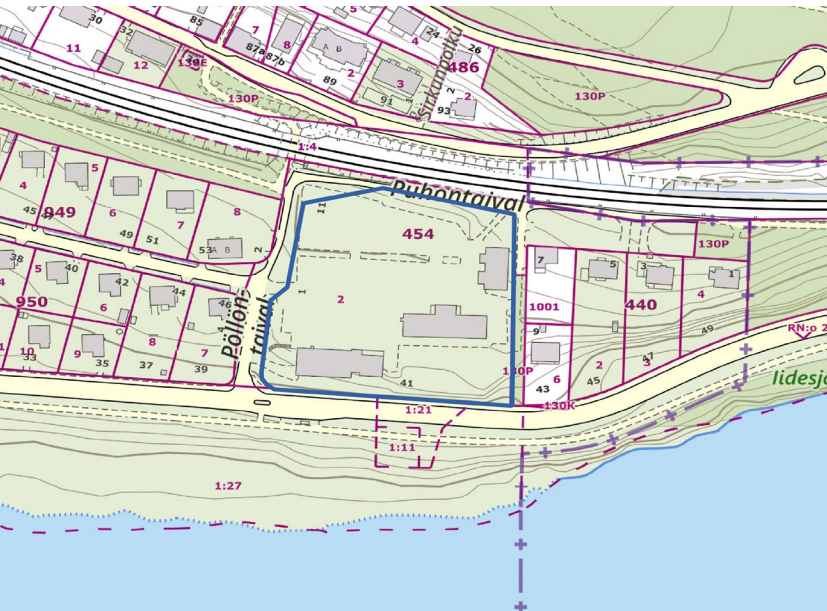
\* alle 5 M€

### Aikatauluarvio

OAS	2025
Valmisteluaineisto	2026
Ehdotus	2026
Hyväksyminen	2027

# 2026

## 38. JÄRVENSIVUN KOULUN TONTTI



Suunnittelualueen rajaus virastokartalla, Tampereen kaupunki



Suunnittelualueen rajaus ilmakuvassa, Tampereen kaupunki

### Kaavanumero xxxx

Järvensivun koulun muutos pienten lasten yksiköksi, lisäksi tutkitaan täydennysrakentamista asumiselle.

Asuinkerrosalaa 5 000 k-m<sup>2</sup>, muuta kerrosalaa 2 500 k-m<sup>2</sup>

### Suunnittelun teemat

- Rakennussuojelu
- Päiväkoti
- Laadukas asuinrakentaminen
- Ympäristöhäiriöiden hallinta

### Kaavatalous

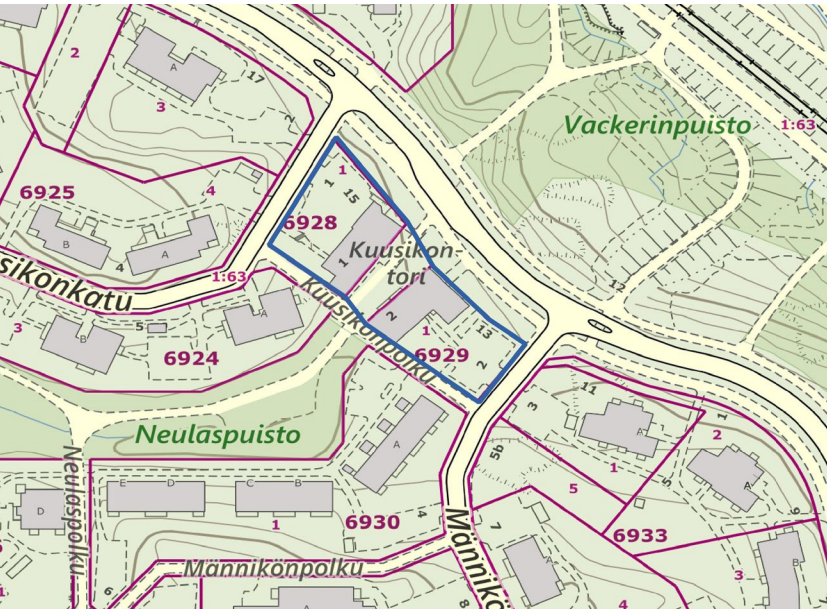
\*\*\* alle 50 M€

### Aikatauluarvio

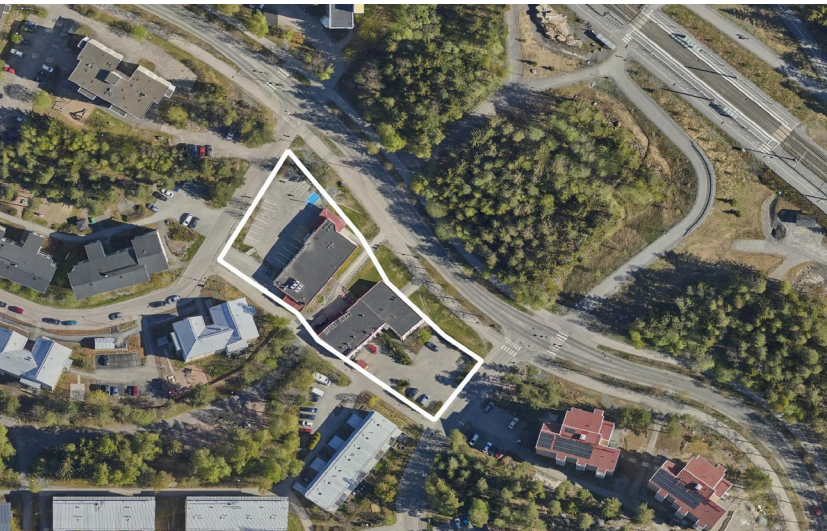
OAS	2025
Valmisteluaineisto	2026
Ehdotus	2026
Hyväksyminen	2027

# 2026

## 39. KUUSIKONTORIN YMPÄRISTÖ, HALLILA



Suunnittelualueen rajaus virastokartalla, Tampereen kaupunki



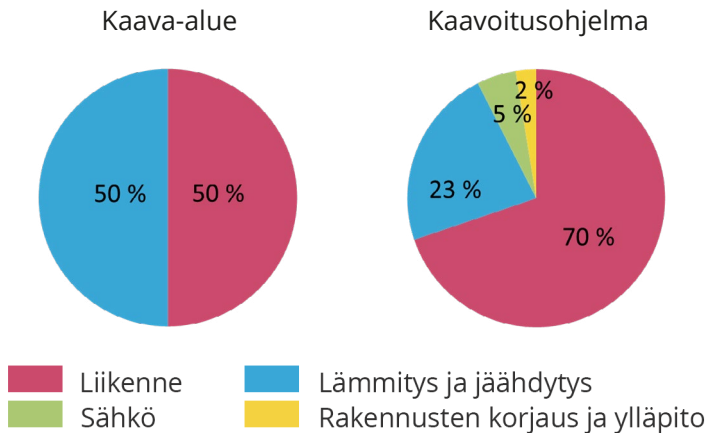
Suunnittelualueen rajaus ilmakuvassa, Tampereen kaupunki

### Kaavanumero 8932

Hallilan kaupunginosan keskukseen, raitiotiepysäkin läheisyyteen tutkitaan liiketonttien täydennysrakentamista ja käyttötarkoituksen muutosta.

Asuinkerrosalaa 6 000 k-m<sup>2</sup>, muuta kerrosalaa 700 k-m<sup>2</sup>.

### Päästöt luokittain vuonna 2040 (tCO<sub>2</sub>-ekv):



### Suunnittelun teemat

- Julkisen kaupunginosakeskuksen ja liiketilojen kehittäminen
- Yhdyskuntarakenteen täydentäminen
- Kaupunkikuvan laatu
- Taide osana rakentamista
- Kutsuvat ja sujuvat jalankulkuyhteydet

### Kaavatalous

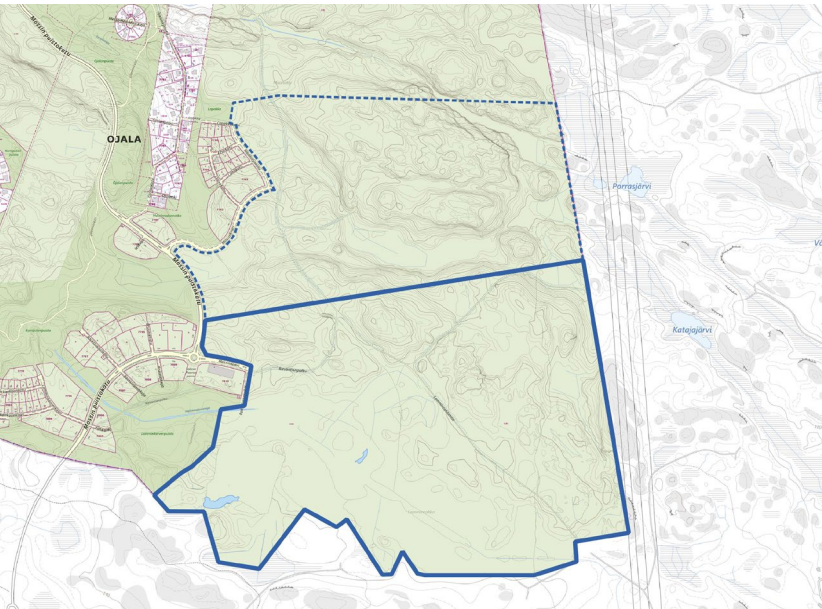
\* alle 5 M€

### Aikatauluarvio

OAS	kevät 2024
Valmisteluaineisto	kevät 2025
Ehdotus	syksy 2026
Hyväksyminen	2026

# 2026

## 40. OJALA III/IV



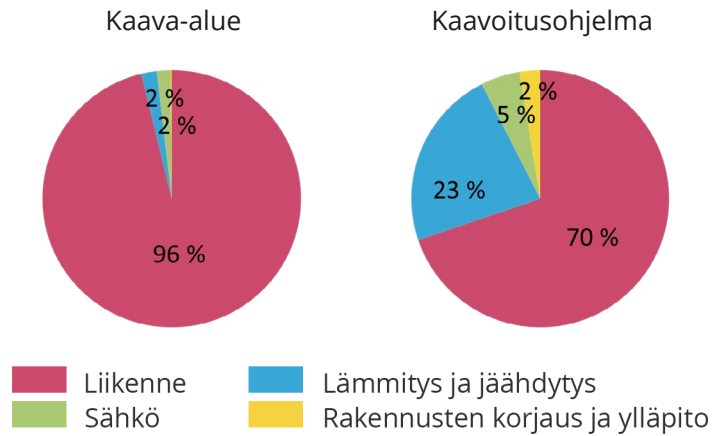
Suunnittelualan rajaus virastokartalla, Tampereen kaupunki

### Kaavanumero xxxx

Ojalan asuinalueen viimeisten vaiheiden asemakaavoitus yhdessä tai useammassa asemakaavassa.

Asuinkerrosalaa 100 000 k-m<sup>2</sup>

### Päästöt luokittain vuonna 2040 (tCO<sub>2</sub>-ekv):



### Suunnittelun teemat

- Ojalan keskustan kerrostaloalueen täydentäminen
- Pientalorakentaminen
- Keskitehokas rakentaminen
- Lähiluonto
- Kohtuuhintaisen asuntotuotannon toteutusmahdollisuudet

### Kaavatalous

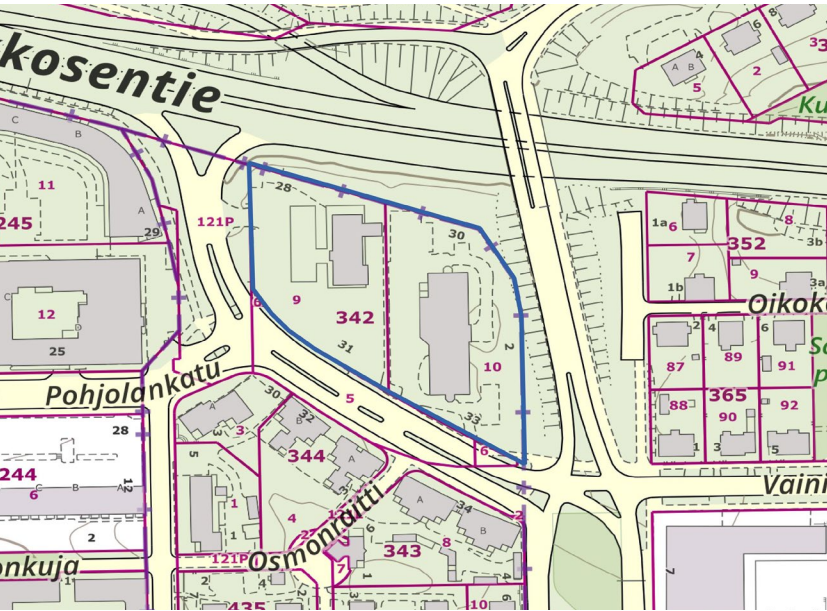
\*\* alle 10 M€

### Aikatauluarvio

OAS	2025
Valmisteluaineisto	2026
Ehdotus	2026
Hyväksyminen	2027

# 2026

## 41. HOTELLI KAUPIN ALUE, TAMMELA



Suunnittelualueen rajaus virastokartalla, Tampereen kaupunki



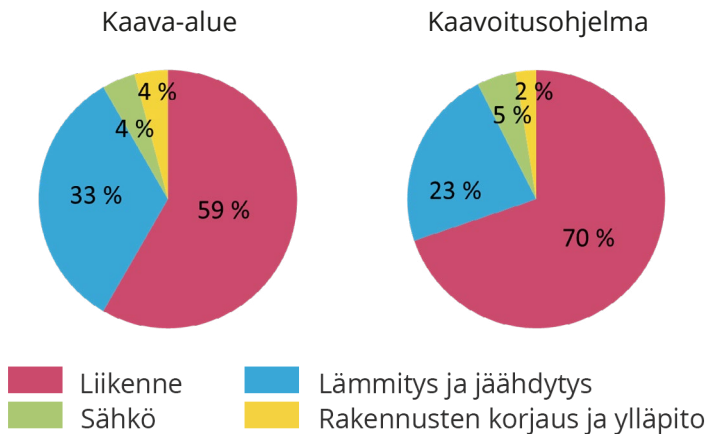
Suunnittelualueen rajaus ilmakuvassa, Tampereen kaupunki

### Kaavanumero xxxx

Alueelle kehitetään laadukas, urbaani korttelikokonaisuus yhdessä tontin vuokralaisten kanssa. Suunnittelussa huomioidaan erityisesti liikennemelulta ja muilta ympäristöhäiriöiltä suojautuminen. Pihatiiloista rakennetaan vehreitä ja viihtyisiä ja korttelikokonaisuudesta luodaan sujuva pääsy ympäristön viher- ja virkistysverkkoon. Korttelissa pyritään säilyttämään polttoaineen jakelupiste. Korttelikokonaisuus sisältää myös kohtuuhintaista asumista.

Asuinkerrosalaa 20 000 k-m<sup>2</sup>, muuta kerrosalaa 1 000 k-m<sup>2</sup>

### Päästöt luokittain vuonna 2040 (tCO<sub>2</sub>-ekv):



### Suunnittelun teemat

- Täydennysrakentaminen tiivistävä ja eheä kaupunkirakenne
- Kaupunkikuva ja asuinympäristön laatu
- Laadukkaat, urbaanit korttelikokonaisuudet
- Alueidentiteetin vahvistaminen
- Kohtuuhintaisen asumien edellytysten varmistaminen
- Alueen viher- ja virkistysverkon kehittäminen
- Ympäröivän liikenneverkon huomioimien suunnittelussa ja eri kulkumuotojen sujuvat yhteydet
- Ympäristöhäiriöiltä suojautuminen

### Kaavatalous

\* alle 5 M€

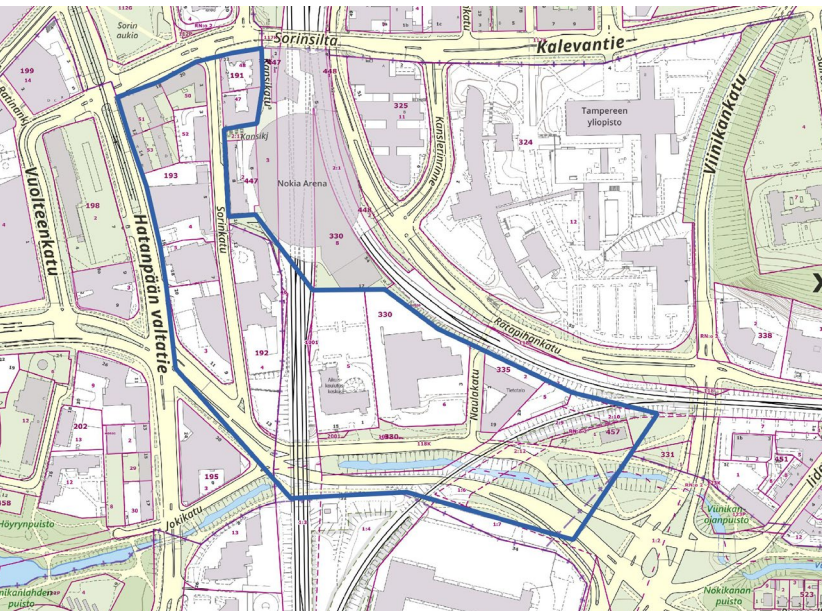
### Aikatauluarvio

OAS	2024
Valmisteluaineisto	2025
Ehdotus	2026
Hyväksyminen	2026



# 2026

## 42. SORIN ALUE, KYTTÄLÄ



Suunnittelualueen rajaus virastokartalla, Tampereen kaupunki

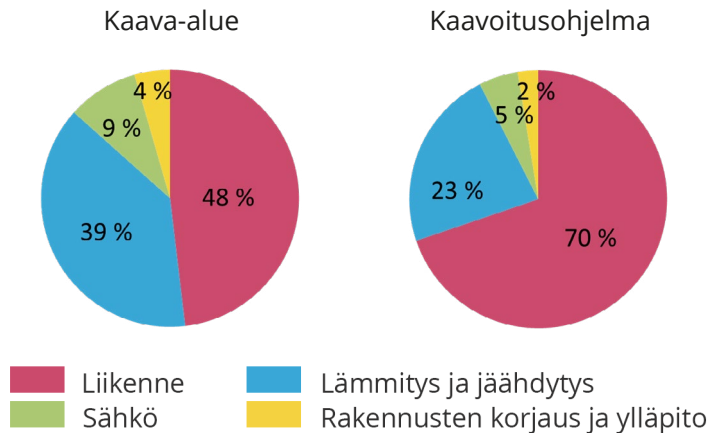
### Kaavanumero xxxx

Alueen kehittämistä jatketaan Asemakeskuksen ensimmäisen vaiheen asemakaavan pohjalta.

Alueen kehittämistä on viitoittanut vuoden 2014 kansainvälinen suunnittelukilpailu ja vuonna 2019 valmistunut yleissuunnitelma. Tavoitteena on laadukas asumisen ja julkisten tilojen kokonaisuus sekä sujuvat yhteydet eri kulkumuodoille. Eri kulkumuotojen sujuvaa yhdistämistä ja alueen täydennysrakentamisen mahdollisuuksia suunnitellaan tiiviissä yhteistyössä kiinteistöjen omistajien sekä Väyläviraston Tampereen henkilöratapihan kehittämishankkeen kanssa. Hanke on tarkoitus toteuttaa vaiheittain.

Asuinkerrosalaa 25 000 k-m<sup>2</sup>, muuta kerrosalaa 15 000 k-m<sup>2</sup>

### Päästöt luokittain vuonna 2040 (tCO<sub>2</sub>-ekv):



### Suunnittelun teemat

- Kulttuuriympäristöarvot ja puiston suojelu
- Alueidentiteetin vahvistaminen
- Laadukkaat, urbaanit korttelikonaisuudet
- Kävelykaupungin kehittäminen
- Kohtuuhintaisen asumisen edellytysten varmistaminen
- kaupunkivihreä
- Pyöräilyn yhteyksien kehittäminen
- Asemakaavan ajantasaistaminen

### Kaavatalous

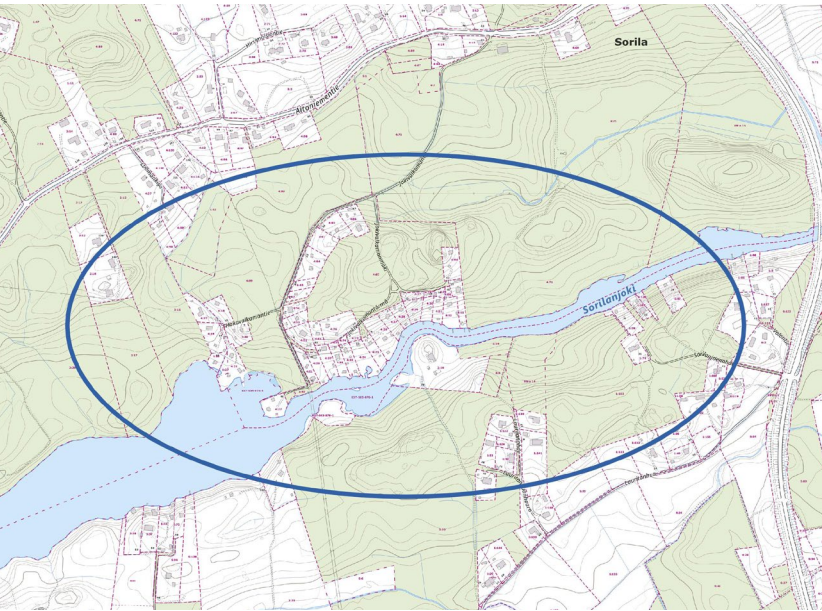
\*\* alle 10 M€

### Aikatauluarvio

OAS	2024
Valmisteluaineisto	2025
Ehdotus	2026
Hyväksyminen	2027

# 2026

## 43. NURMI-SORILA, PIENTALOALUE



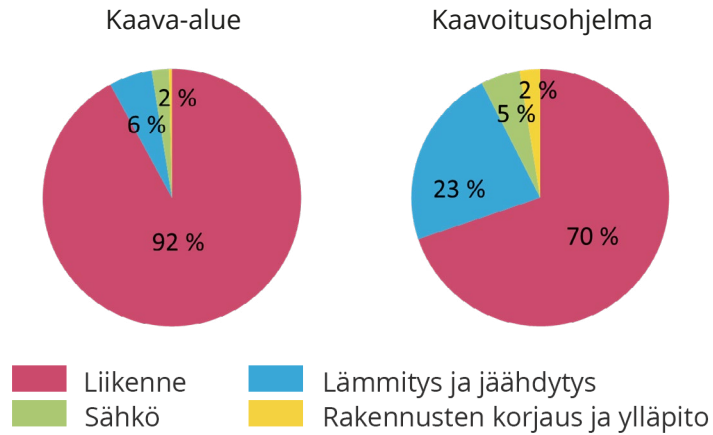
Suunnittelualueen rajaus virastokartalla, Tampereen kaupunki

### Kaavanumero xxxx

Numri-Sorilan pientaloalueen toisen vaiheen asemakaavoitus yleiskaavan pohjalta.

Asuinkerrosalaa 40 000 k-m<sup>2</sup>

### Päästöt luokittain vuonna 2040 (tCO<sub>2</sub>-ekv):



### Suunnittelun teemat

- Monimuotoinen pientalo- ja omakotitalorakentaminen
- Luonto- ja virkistys- ja maisema-arvot
- suojautuminen

### Kaavatalous

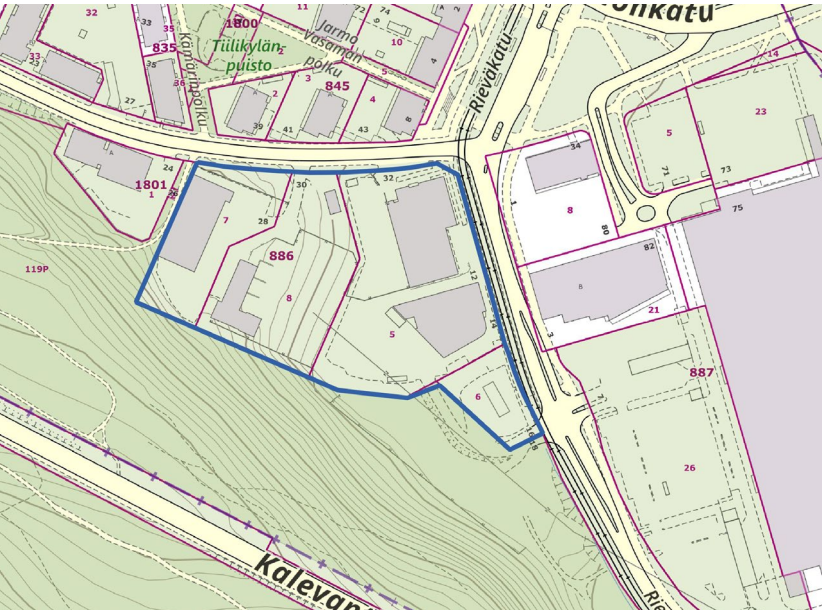
\*\* alle 10 M€

### Aikatauluarvio

OAS	2025
Valmisteluaineisto	2026
Ehdotus	2026
Hyväksyminen	2027

# 2026

## 44. SARVIJAAKONKATU, KALEVANHARJU



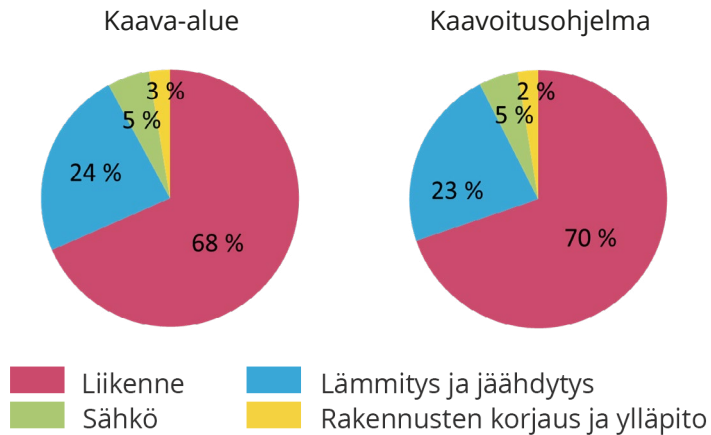
Suunnittelualueen rajaus virastokartalla, Tampereen kaupunki

### Kaavanumero xxxx

Rieväkadun ja Sarvijaaconkadun kulmassa tarkastellaan nykyisen korttelialueen käyttötarkoituksenmuuttamista kaupunkiasumiselle. Suunnittelukokonaisuuteen liittyy myös nk. Sandelinipuiston kortteli Hervannan valtavyölyän itäpuolella. Asemakaavalla tutkitaan Kalevanharjun täydennysrakentamista tilanteessa, jossa sähköasema siirtyy Hervannan valtavyölyän toiselle puolelle. Hakametsän vaihtopysäkin lähiympäristö tulee muodostamaan Kaleva – Hakametsä-paikalliskeskusydinalueen.

Asuinkerrosalaa 30 000 k-m<sup>2</sup>, muuta kerrosalaa 5 000 k-m<sup>2</sup>

### Päästöt luokittain vuonna 2040 (tCO<sub>2</sub>-ekv):



### Suunnittelun teemat

- Kalevanharjun muinaisjäännösalueen sekä harjumaiseman huomioiminen
- Paikalliskeskusydinalueen täydentäminen
- Laadukkaat, urbaanit korttelikokonaisuudet, monimuotoinen kaupunkiasuminen
- Kestävään liikkumisen tukeutuminen
- Kaavoituksen yhteistyösopimus

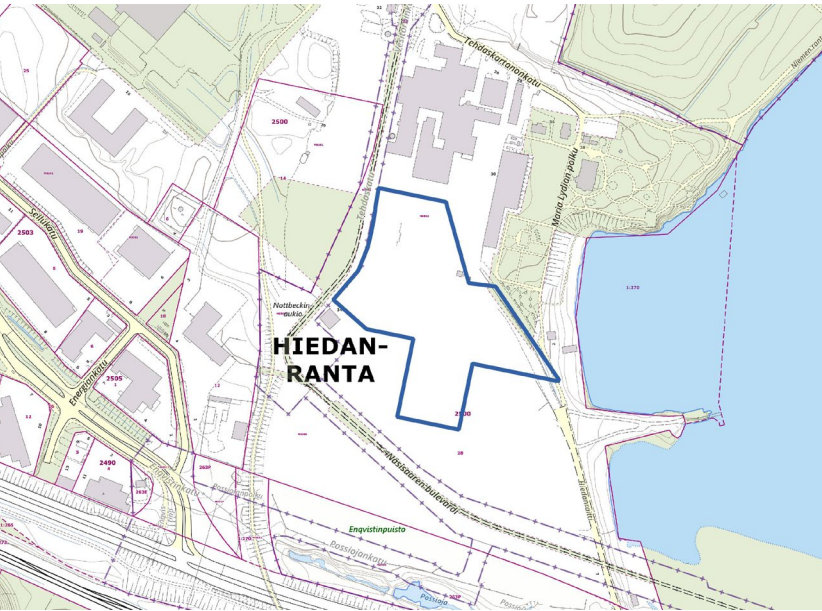
### Kaavatalous

\*\* alle 10 M€

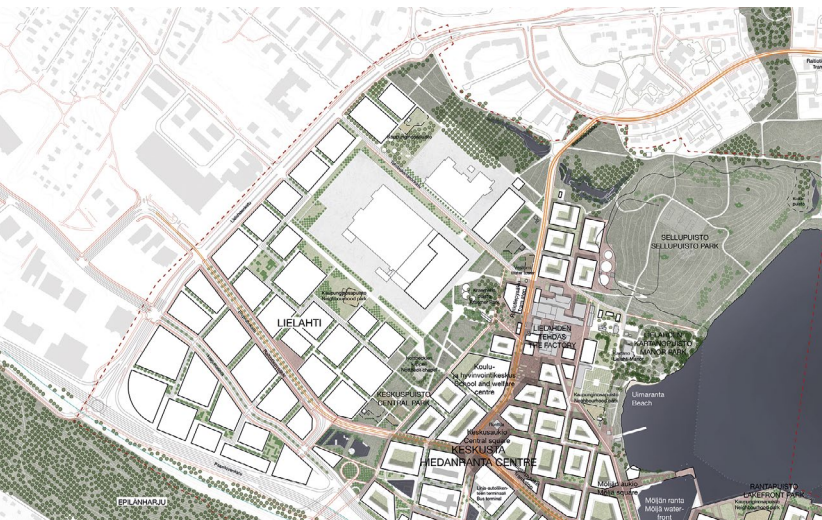
### Aikatauluarvio

OAS	2025
Valmisteluaineisto	2026
Ehdotus	2026
Hyväksyminen	2027

## 45. HIEDANRANTA, TEHTAAN ETELÄPUOLISET KORTTELIT



Suunnittelualueen rajaus virastokartalla, Tampereen kaupunki



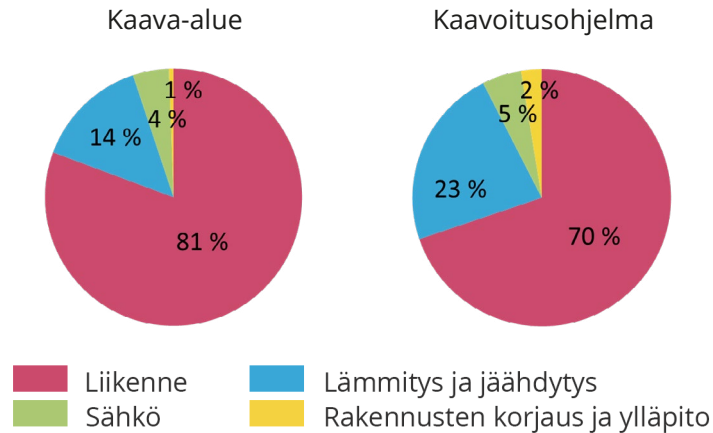
Suunnittelualue Hiedanrannan yleissuunnitelmaportilla

### Kaavanumero 8894

Hiedanrannan tehtaan eteläpuolelle suunnitellaan kaupunkimaisia kortteleita asuin-, liike- ja yhteistiloineen.

Asuinkerrosalaa. 50 000 k-m<sup>2</sup>, muuta kerrosalaa. 5 000 k-m<sup>2</sup>

### Päästöt luokittain vuonna 2040 (tCO<sub>2</sub>-ekv):



Kuva: Tampereen kaupunki  
Schauman & Nordgren Architects  
Mandaworks  
Arkkitehtitoimisto NOAN  
Jolma Arkkitehdit  
TUPA Architecture

### Suunnittelun teemat

- Uusia asumisen, palveluiden ja työpaikkatoimintojen mahdollisuuksia
- Laadukkaat, urbaanit korttelikokonaisuudet
- Monipuolinen ja monimuotoinen asuminen
- Erityisasuminen
- Elävä keskusta
- Alueidentiteetti, kaupunkikuva
- Kestävyys, älykkäisyys, innovatiivisuus
- Kävelyn ja pyöräilyn laadukkaat yhteydet
- Joukkoliikenne, raitiotie, innovatiiviset pysäköintiratkaisut
- Viherkertoimen hyödyntäminen ja viherkadut
- Vuorovaikutuksen ja suunnittelumenetelmien kehittäminen

### Kaavatalous

\*\* alle 10 M€

### Aikatauluarvio

OAS	2021
Valmisteluaineisto	2025
Ehdotus	2026
Hyväksyminen	2026

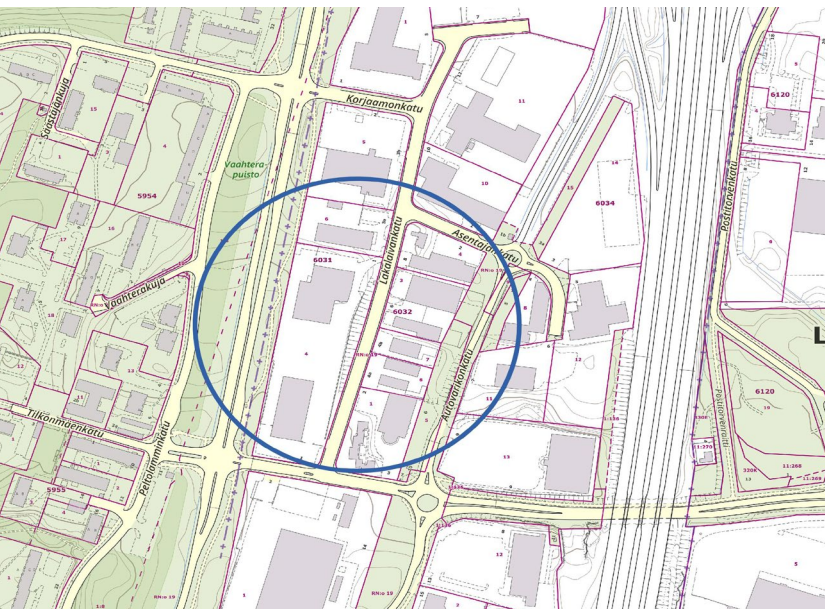
# ASEMAKAAVOITUSOHJELMA **2027-2028**



Kuva: Laura Vanzo, Visit Tampere

# 2027-2028

## 46. LAKALAIVA I



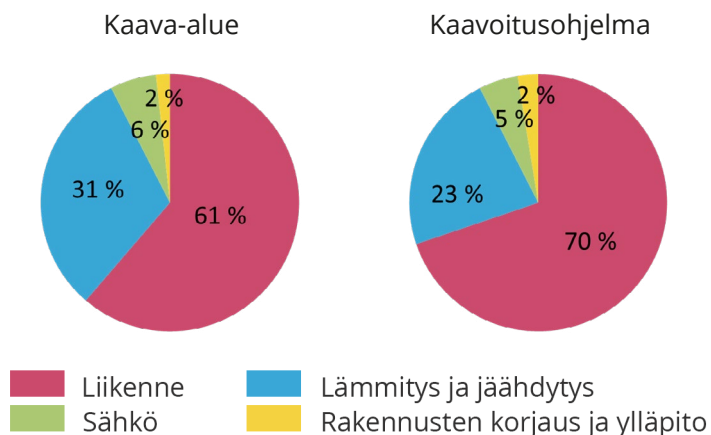
Suunnittelualan rajaus virastokartalla, Tampereen kaupunki

### Kaavanumero xxxx

Lakalaivaan suunnitellaan kantakaupungin yleiskaava 2040 mukaisesti Automiehenkadun pohjoispuolelle uutta asuin- ja toimitila-aluetta palvelukeskittymän läheisyyteen. Asemakaavamuutoksen aluerajaus määritellään hankkeen edetessä. Suunnittelualue tulee olemaan osa Lakalaivan aluekeskusta, joka Peltolammin ja Multisillan lisäksi palvelisi myös muita eteläisiä kaupunginosia. Käyttötarkoituksen muutoksen lisäksi myös liikenneverkkoon tulee muutoksia.

Asuinkerrosalaa 50 000 k-m<sup>2</sup>, muuta kerrosalaa 50 000 k-m<sup>2</sup>

### Päästöt luokittain vuonna 2040 (tCO<sub>2</sub>-ekv):



### Suunnittelun teemat

- Yhdyskuntarakenteen täydentäminen
- Aluekeskuksen palveluiden kehittäminen
- Asumisen uudet mahdollisuudet
- Sosiaalisen kestävyyden huomioiminen
- Laadukkaat, urbaanit korttelikonaisuudet
- Liikenneverkon kehittäminen
- Kaupunkikuva
- Alueidentiteetti
- Viherverkko
- Virkistystarpeet

### Kaavatalous

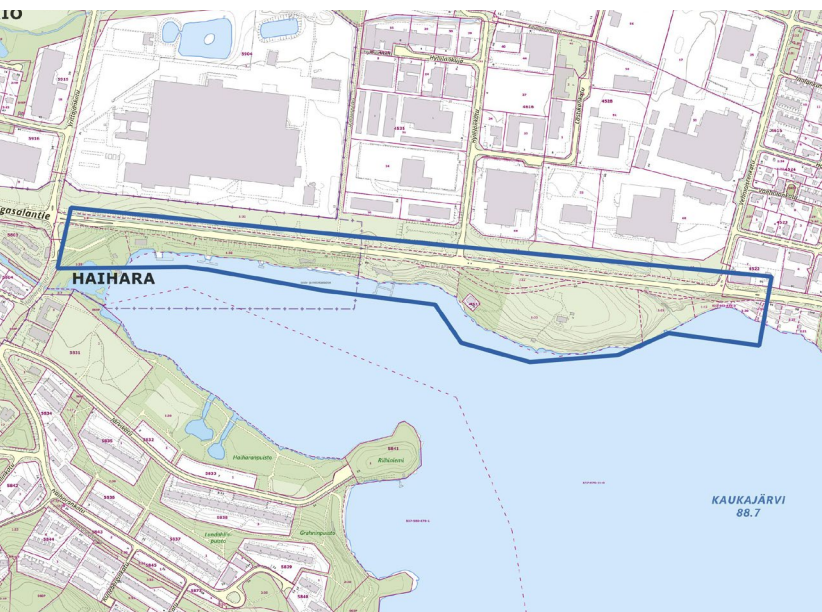
\*\* alle 10 M€

### Aikatauluarvio

OAS	2024
Valmisteluaineisto	2025
Ehdotus	2027
Hyväksyminen	2028

# 2027-2028

## 47. KAUKAJÄRVEN POHJOISRANTA



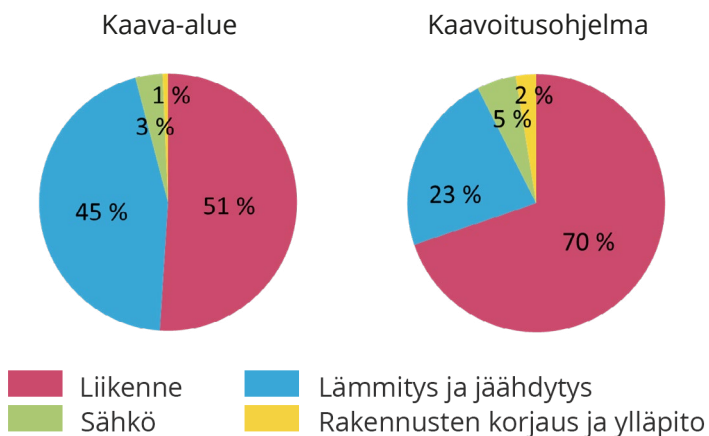
Suunnittelualueen rajaus virastokartalla, Tampereen kaupunki

### Kaavanumero xxxx

Tutkitaan mahdollisuutta siirtää Kangasalan tie pohjoiseen kiinni teollisuustontteihin Yrittäjänkadun ja Vehmaistenkadun välillä, jolloin vapautuva tiepohjan alue ja osa Kristillan alueesta voidaan muuttaa laadukkaaksi asuinalueeksi. Asemakaavatyön pohjaksi järjestetään suunnittelukilpailu.

Asuinkerrosalaa 40 000 k-m<sup>2</sup>

### Päästöt luokittain vuonna 2040 (tCO<sub>2</sub>-ekv):



### Suunnittelun teemat

- Laadukkaan asumisen uudet mahdollisuudet Kaukajärven ranta-alueella
- Kantakaupungin täydentäminen
- Tiivistyvä ja eheä kaupunkirakenne
- Kaupunkikuva
- Virkistyspalveluiden ja -yhteyksien turvaaminen
- Liikenteen rauhoittaminen

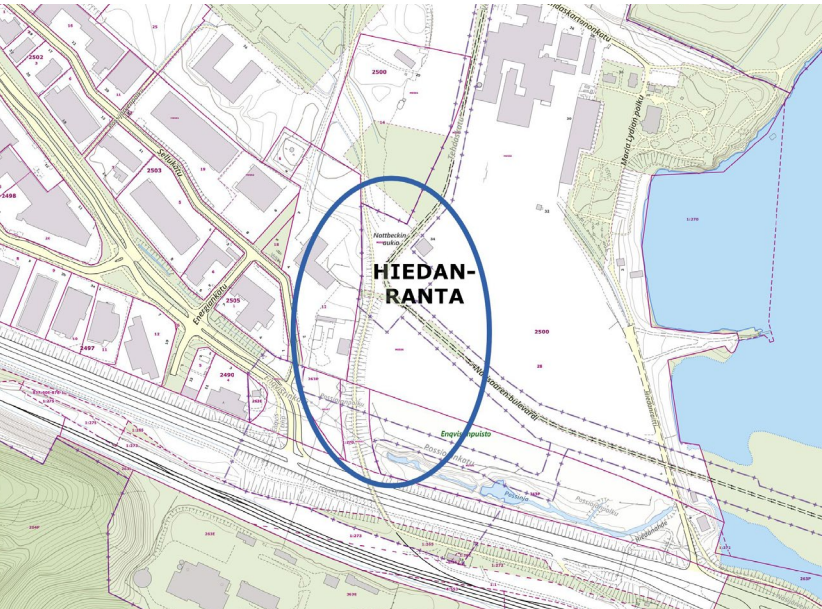
**Kaavatalous** \*\*\* alle 50 M€

### Aikatauluarvio

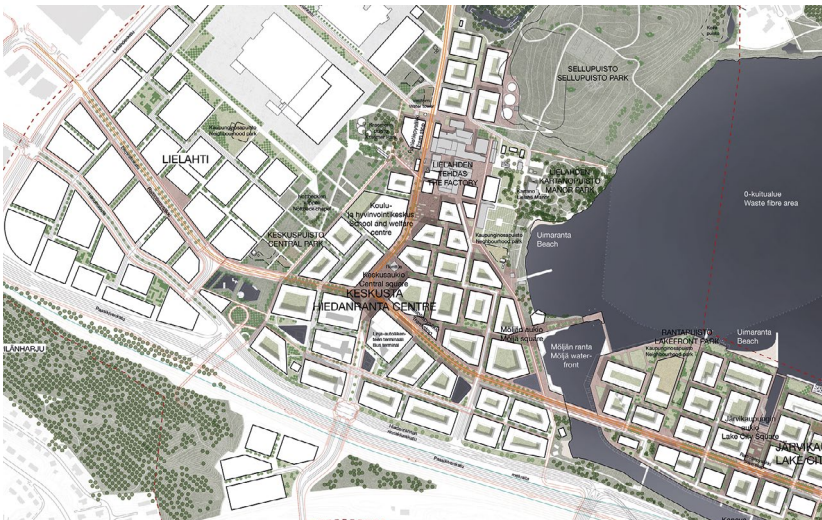
OAS	kevät 2026
Valmisteluaineisto	syksy 2027
Ehdotus	talvi 2028
Hyväksyminen	kevät 2029

# 2027-2028

## 48. HIEDANRANTA, KAUPALLINEN KESKUSTA, OSA I



Suunnittelualueen rajaus virastokartalla, Tampereen kaupunki



Suunnittelualue rajattu Hiedanrannan yleissuunnitelmakartalle

### Kaavanumero 8897

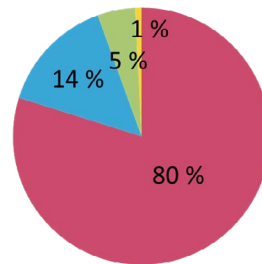
Hiedanrannan uuden kaupunginosan kaupallinen keskusta sijoittuu Hiedanrannan yleissuunnitelman pohjalta raitiotiepysäkin ja Nottbeckin aukion varteen. Kaupallisen keskuksen yhteyteen tavoitellaan myös korkeaa rakentamista, sote-palveluja ja erityisasumista.

Kaavamuutos toteutetaan todennäköisesti useampana erillisenä kaavahankkeena tavoitteiden täsmennyttyä, alueen laajuuden ja aikataulutuksen vuoksi. Ensimmäisten asemakaavojen valmistuminen arvioitu vuosille 2027-2028. Kaavoitettavien alueiden rajaukset, tavoitteet ja aikataulu tarkentuvat seuraavissa kaavoitusohjelmissa.

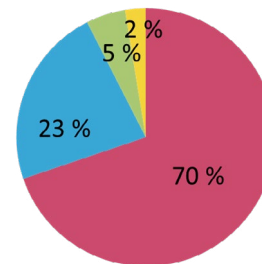
Asuinkerrosalaa n. 110 000 k-m<sup>2</sup>, muuta kerrosalaa n. 25 000 m<sup>2</sup>

### Päästöt luokittain vuonna 2040 (tCO<sub>2</sub>-ekv):

Kaava-alue



Kaavoitusohjelma



◀ Kuva: Tampereen kaupunki  
Schauman & Nordgren Architects  
Mandaworks  
Arkkittehtitoimisto NOAN  
Jolma Arkkittehdit  
TUPA Architecture

### Suunnittelun teemat

- Uusia asumisen, palveluiden ja työpaikkatoimintojen mahdollisuuksia
- Laadukkaat, urbaanit korttelikokonaisuudet
- Asuntokokojen ohjaus tontinluovutuksessa
- Monimuotoinen elävä keskusta
- Korkea rakentaminen, alueidentiteetti ja kaupunkikuva
- Kestävyys, älykkyys, innovatiivisuus
- Kävelyn ja pyöräilyn laadukkaat yhteydet
- Joukkoliikenne, raitiotie
- Innovatiiviset pysäköintiratkaisut
- Viherkertoimen hyödyntäminen

**Kaavatalous** \*\* alle 10 M€

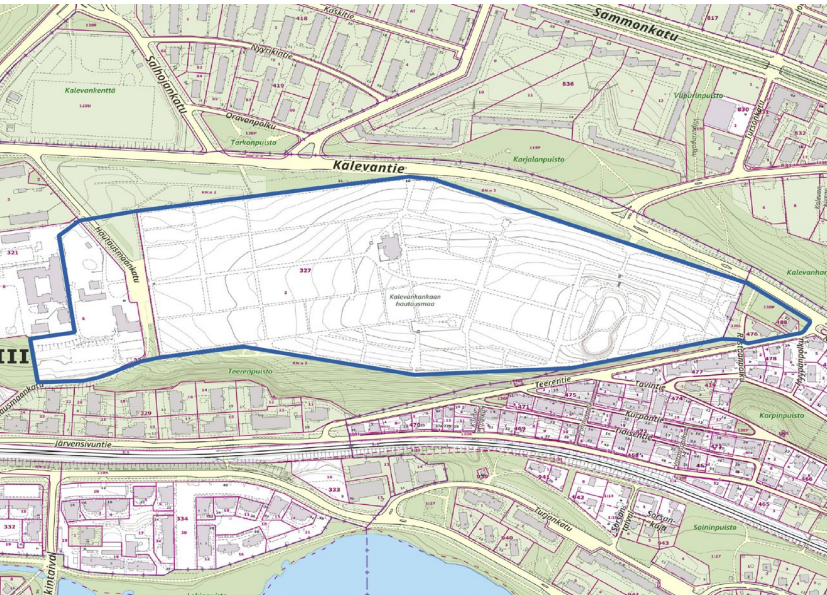
### Aikatauluarvio

OAS	2024
Valmisteluaineisto	2026
Ehdotus	2027
Hyväksyminen	2028

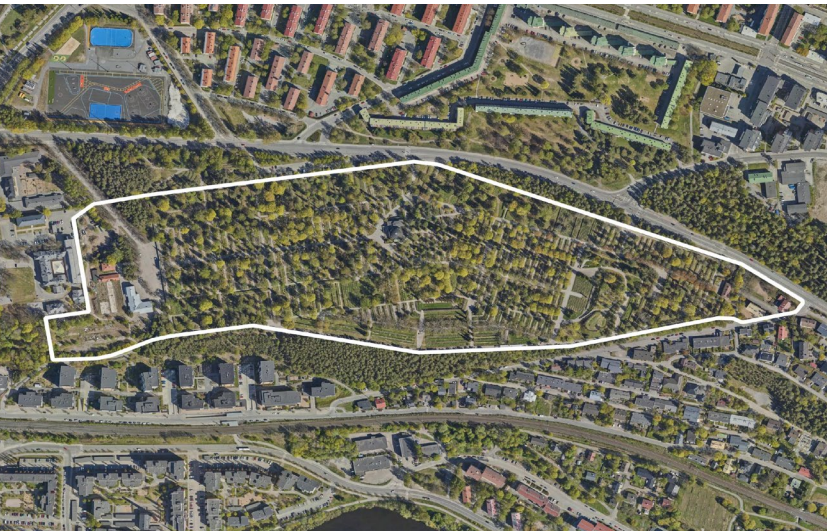


# 2027-2028

## 49. KALEVANKANKAAN HAUTAUSMAA JA SIIHEN LIITTYVÄT TÄYDENNYSRAKENTAMISKOHTEET



Suunnittelualueen rajaus virastokartalla, Tampereen kaupunki



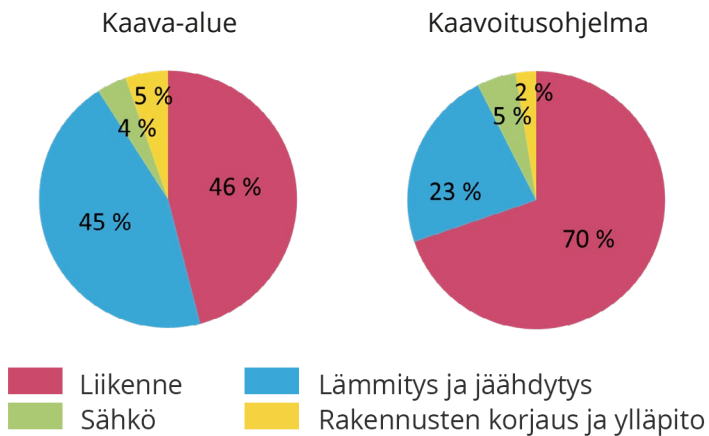
Suunnittelualueen rajaus ilmakuvassa, Tampereen kaupunki

### Kaavanumero 8893

Hautausmaan toimintojen uudelleenjärjestelyn yhteydessä tutkitaan asuinrakentamisen mahdollisuutta Hautausmaankadun varrella.

Asuinkerrosalaa 13 000 k-m<sup>2</sup>

### Päästöt luokittain vuonna 2040 (tCO<sub>2</sub>-ekv):



Liikenne  
Sähkö

Lämmitys ja jäähdytys  
Rakennusten korjaus ja ylläpito

### Suunnittelun teemat

- Monimuotoinen asumisen laatu
- Laadukkaat, urbaanit korttelikonaisuudet

### Kaavatalous

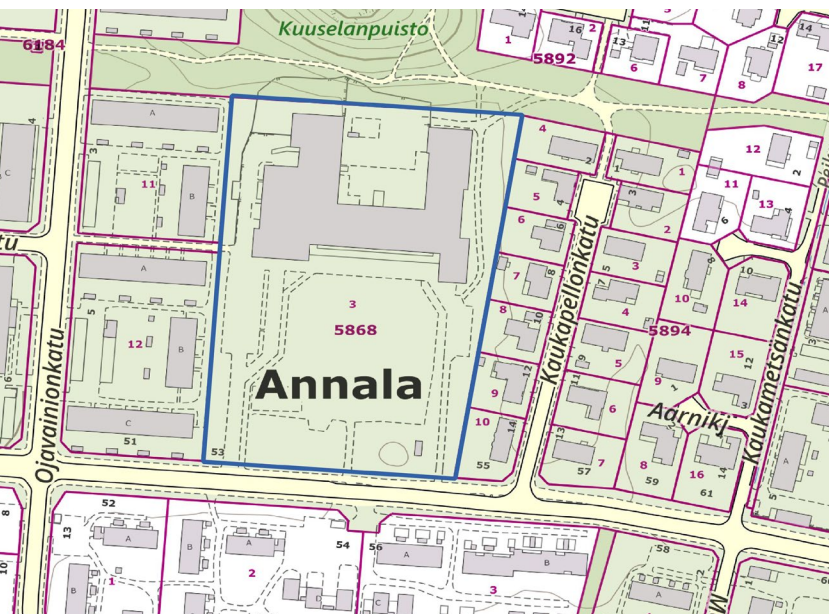
\* alle 5 M€

### Aikatauluarvio

OAS	2026
Valmisteluaineisto	2027
Ehdotus	2027
Hyväksyminen	2029

# 2027-2028

## 50. ANNALAN KOULUN TONTTI



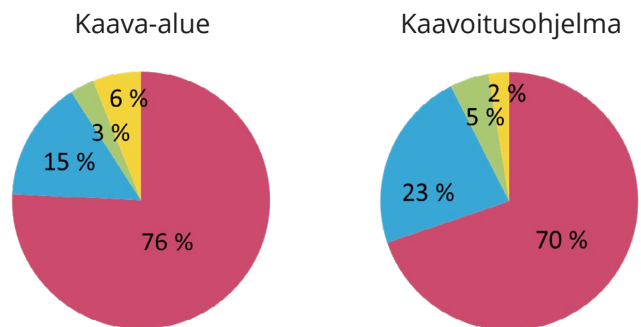
Suunnittelualueen rajaus virastokartalla, Tampereen kaupunki

### Kaavanumero xxxx

Annalan koulun toiminta siirtyy Kaukajärven uudelle koululle sen valmistuttua. Annalan koulun tontille suunnitellaan asumista.

Asuinkerrosalaa 10 000 k-m<sup>2</sup>

### Päästöt luokittain vuonna 2040 (tCO<sub>2</sub>-ekv):



### Suunnittelun teemat

- Asumisen uudet mahdollisuudet
- Viherverkko
- Luontoarvot

### Kaavatalous

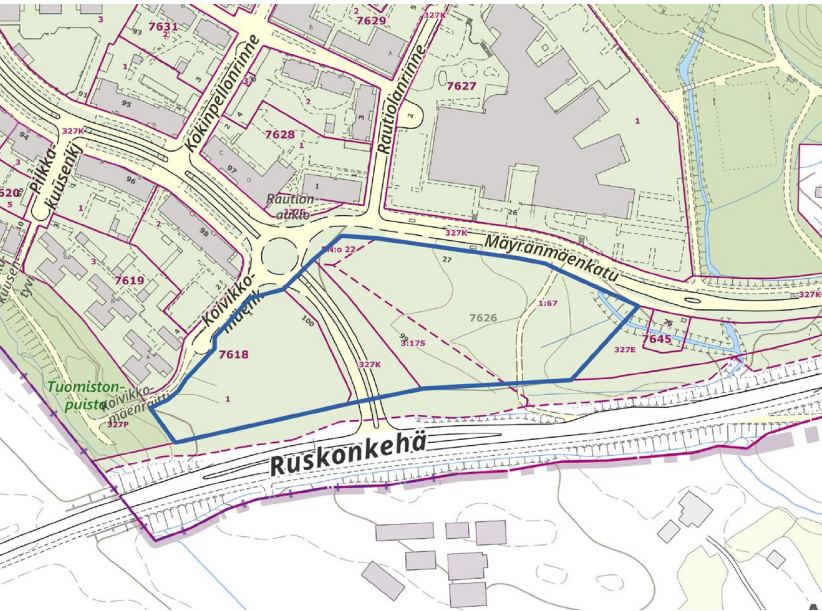
\* alle 5 M€

### Aikatauluarvio

OAS	2026
Valmisteluaineisto	2027
Ehdotus	2028
Hyväksyminen	2029

# 2027-2028

## 51. TOIMISTOTONTTIENTEN ASEMAKAAVOJEN PÄIVITYKSET, VUOREKSEN PUISTOKATU 99 JA 100



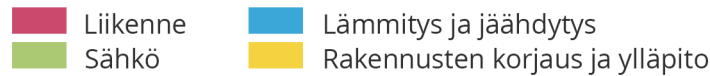
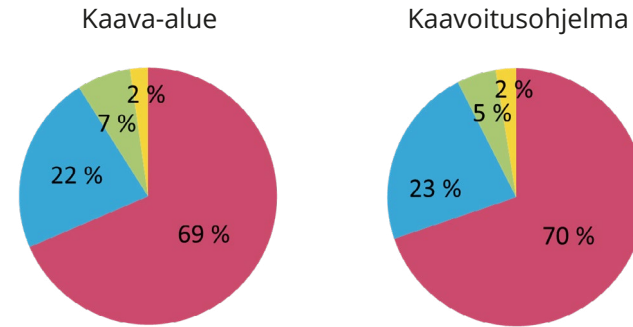
Suunnittelualueen rajaus virastokartalla, Tampereen kaupunki

### Kaavanumero xxxx

Asemakaavamuutoksella tarkistetaan rakentamatta jääneiden toimistorakennusten korttelialueiden käyttötarkoitukset ja rakennusoikeudet.

Muuta kerrosalaa 30 000 k-m<sup>2</sup>

### Päästöt luokittain vuonna 2040 (tCO<sub>2</sub>-ekv):



### Suunnittelun teemat

- Yritystonttien kysyntään vastaaminen
- Viherverkko
- Luontoarvot

### Kaavatalous

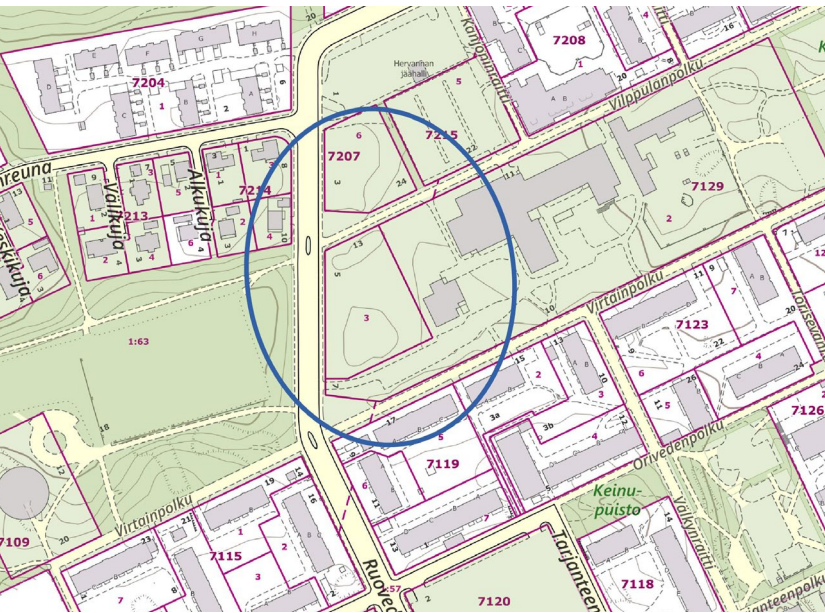
\* alle 5 M€

### Aikatauluarvio

OAS	2025
Valmisteluaineisto	2026
Ehdotus	2027
Hyväksyminen	2027

# 2027-2028

## 52. RUOVEDENKATU, RAKENTAMATTOMIEN PYSÄKÖINTIALUEIDEN TÄYDENNYSRAKENTAMINEN



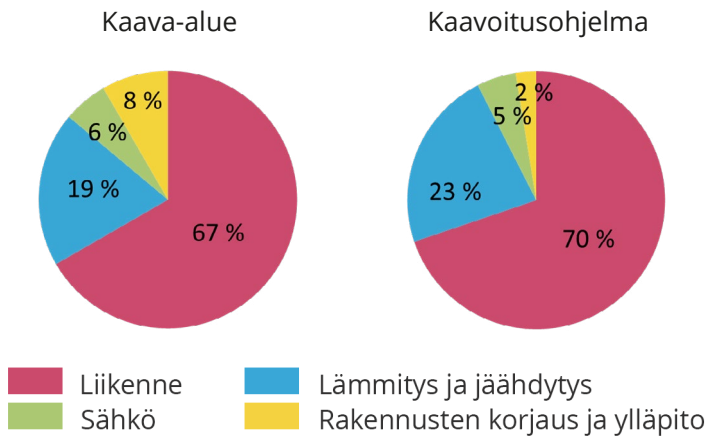
Suunnittelualueen rajaus virastokartalla, Tampereen kaupunki

### Kaavanumero xxxx

Vanhoissa asemakaavoissa pysäköintiin varatuilla alueilla tutkitaan keskitehokkaan asuntorakentamisen mahdollisuudet.

Asuinkerrosalaa 5 000 k-m<sup>2</sup>

### Päästöt luokittain vuonna 2040 (tCO<sub>2</sub>-ekv):



### Suunnittelun teemat

- Yhdyskuntarakenteen täydentäminen
- Asumisen uudet mahdollisuudet
- Kaupunkikuva

### Kaavatalous

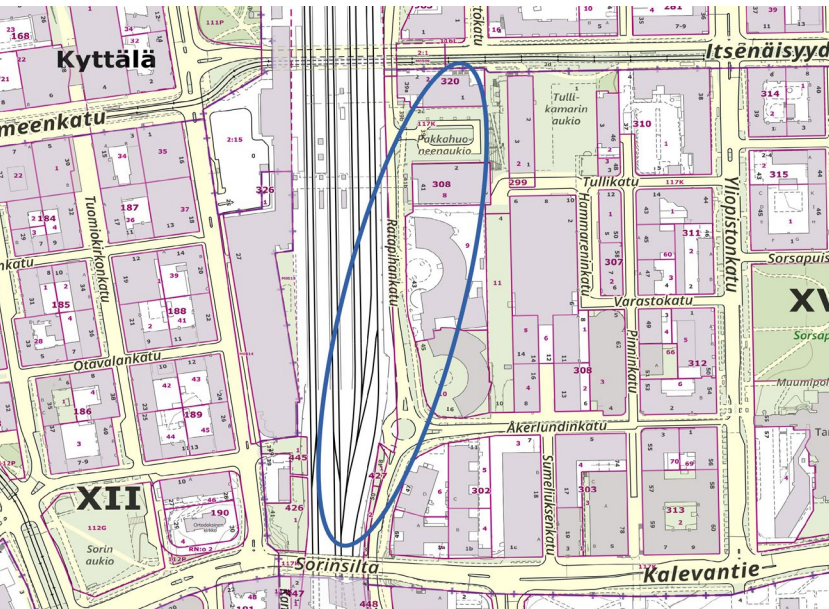
\* alle 5 M€

### Aikatauluarvio

OAS	2026
Valmisteluaineisto	2026
Ehdotus	2027
Hyväksyminen	2028

# 2027-2028

## 53. ASEMAKESKUS II



Suunnittelualueen rajaus virastokartalla, Tampereen kaupunki



Suunnittelualueen rajaus ilmakuvassa, Tampereen kaupunki

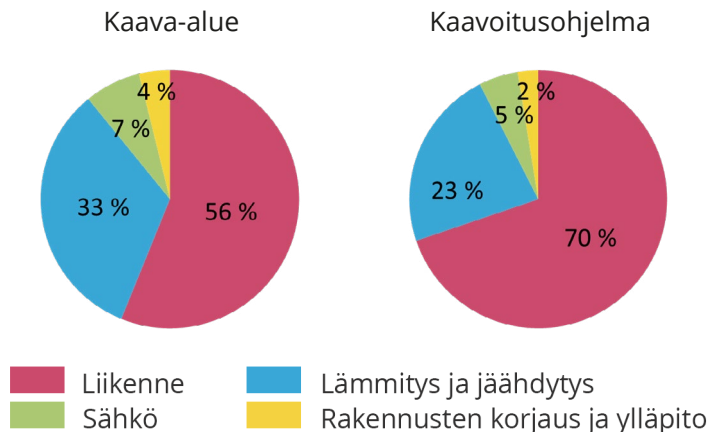
### Kaavanumero 8845

Alueen kehittämistä jatketaan Asemakeskuksen ensimmäisen vaiheen asemakaavan pohjalta.

Alueen kehittämistä on viitoittanut vuoden 2014 kansainvälinen suunnittelukilpailu ja vuonna 2019 valmistunut yleissuunnitelma. Tavoitteena on laadukas asumisen ja julkisten tilojen kokonaisuus sekä sujuvat yhteydet eri kulkumuodoille. Eri kulkumuotojen sujuvaa yhdistämistä ja alueen täydennysrakentamisen mahdollisuuksia suunnitellaan tiiviissä yhteistyössä kiinteistöjen omistajien sekä Väyläviraston Tampereen henkilöratapihan kehittämishankkeen kanssa. Hanke on tarkoitus toteuttaa vaiheittain.

Asuinkerrosalaa 50 000 k-m<sup>2</sup>, muuta kerrosalaa 50 000 k-m<sup>2</sup>

### Päästöt luokittain vuonna 2040 (tCO<sub>2</sub>-ekv):



### Suunnittelun teemat

- Aseman seudun vetovoimaisuus, identiteetti ja imago
- Toiminnallisesti monipuolinen ja kaupunkikuvallisesti korkeatasoinen kokonaisuus
- Matkaterminaali, joka mahdollistaa sujuvat vaihtoyhteydet eri kulkumuotojen välillä
- Kaupunkitilan eheyttäminen ja viihtyisyyden parantaminen
- Laadukkaat, urbaanit korttelikokonaisuudet
- Rakennetun kulttuuriympäristön arvojen vaaliminen
- Julkisten tilojen suunnittelussa kiinnitetään erityishuomiota turvallisuuteen
- Asuntokokojen jakauman ohjaaminen

**Kaavatalous** \*\*\*\* alle 100 M€

### Aikatauluarvio

OAS	2025
Valmisteluaineisto	2026
Ehdotus	2027
Hyväksyminen	2027

# 2027-2028

## 54. RYYDYNPOHJA, RAITIOTIE JA VARIKKO



Suunnittelualueen rajaus virastokartalla, Tampereen kaupunki

### Kaavanumero xxxx

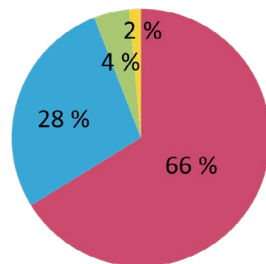
Lielahdi-Ylöjärvi -raitiotielinja, valtatieen ylittävän raitiotiesilta, raitiotien varikko sekä puistoalue suunnitellaan Lielahden yleissuunnitelman tavoitteiden mukaisesti ja sovittaen rakentaminen huolellisesti alueen luontoarvoihin. Asemakaavaa laaditaan raitiotien hanke- ja rakennussuunnittelun aikatauluun sovittaen.

Kaavaratkaisusta aiheutuu kaupungille kustannuksia alueen infran ja Ylöjärvelle suunnitellun raitiotien ja varikon rakentamisesta, katujen ja kävely- ja pyöräreittien sekä puistoalueen rakentamisesta. Kustannusvaikutukset arvioidaan suunnittelun edetessä.

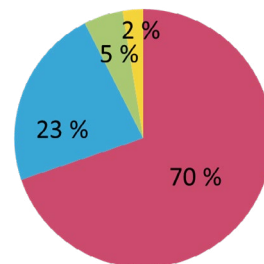
Muuta kerrosalaa. 10 000 k-m<sup>2</sup>

### Päästöt luokittain vuonna 2040 (tCO<sub>2</sub>-ekv):

Kaava-alue



Kaavoitusohjelma



Liikenne  
Sähkö

Lämmitys ja jäähdytys  
Rakennusten korjaus ja ylläpito

### Suunnittelun teemat

- raitiotie- ja katusuunnittelu
- puisto ja hulevesisuunnittelu
- luontoarvojen huomiointi
- kävelyn ja pyöräilyn laadukkaat yhteydet

**Kaavatalous** \*\*\*\* alle 100 M€

### Aikatauluarvio

OAS	2025
Valmisteluaineisto	2025
Ehdotus	2027
Hyväksyminen	2027