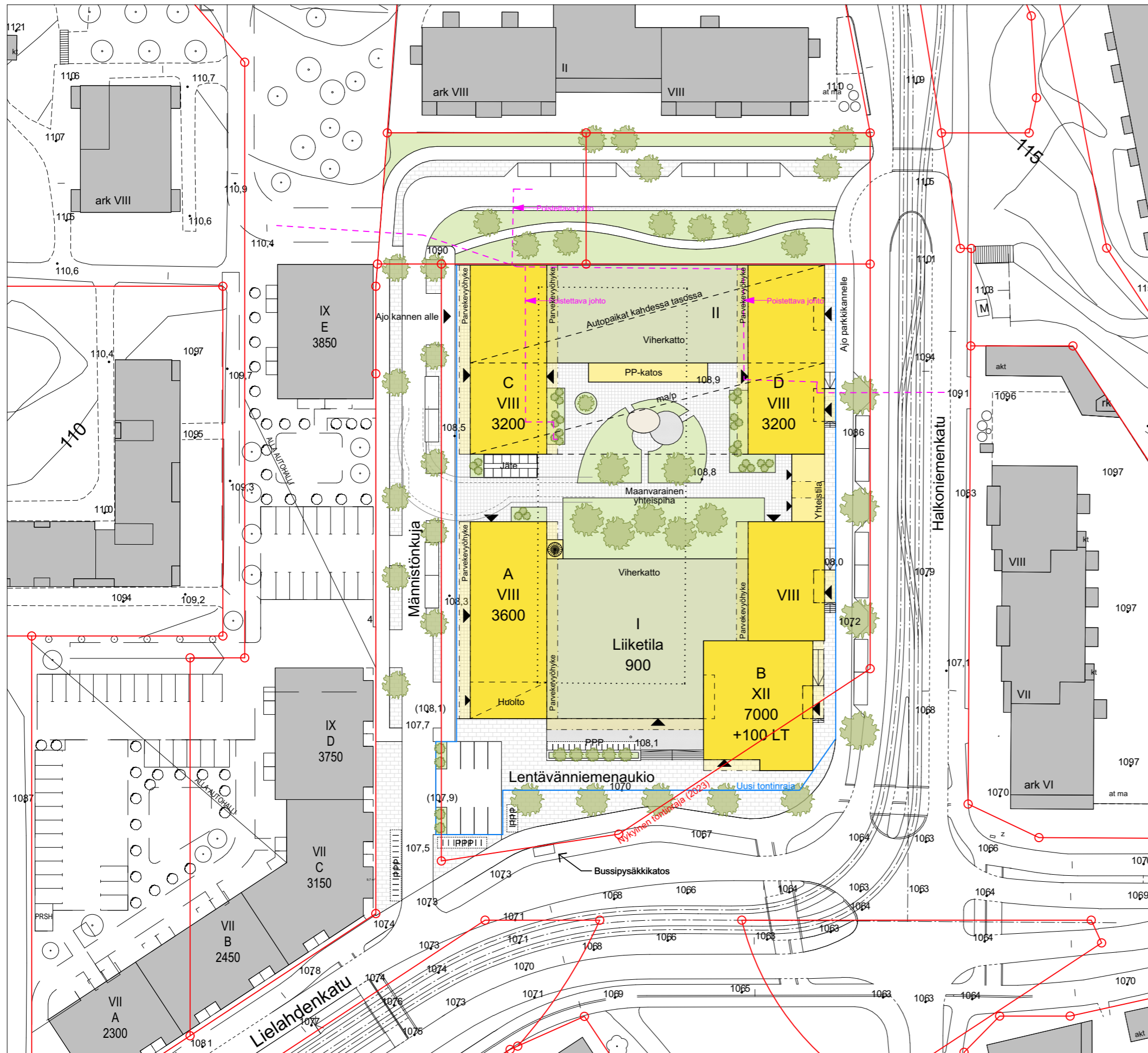




# Koy Lentävä



### LAAJUUSLASKELMA

Nykyisen korttelin pinta-ala	7 572 m <sup>2</sup>
Asuinrakentamista	17 000 m <sup>2</sup>
Liiketiloja (joista päivittäistavarakauppa 900 m <sup>2</sup> )	1 000 m <sup>2</sup>
<b>YHTEENSÄ</b>	<b>18 000 m<sup>2</sup></b>

### AUTOPAIKKALASKELMA

Tarve:

Asumiselle 17 000 m <sup>2</sup> / 120	142 ap
Liiketoille 1 000 m <sup>2</sup> / 80	13 ap
<b>YHTEENSÄ</b>	<b>155 ap</b>

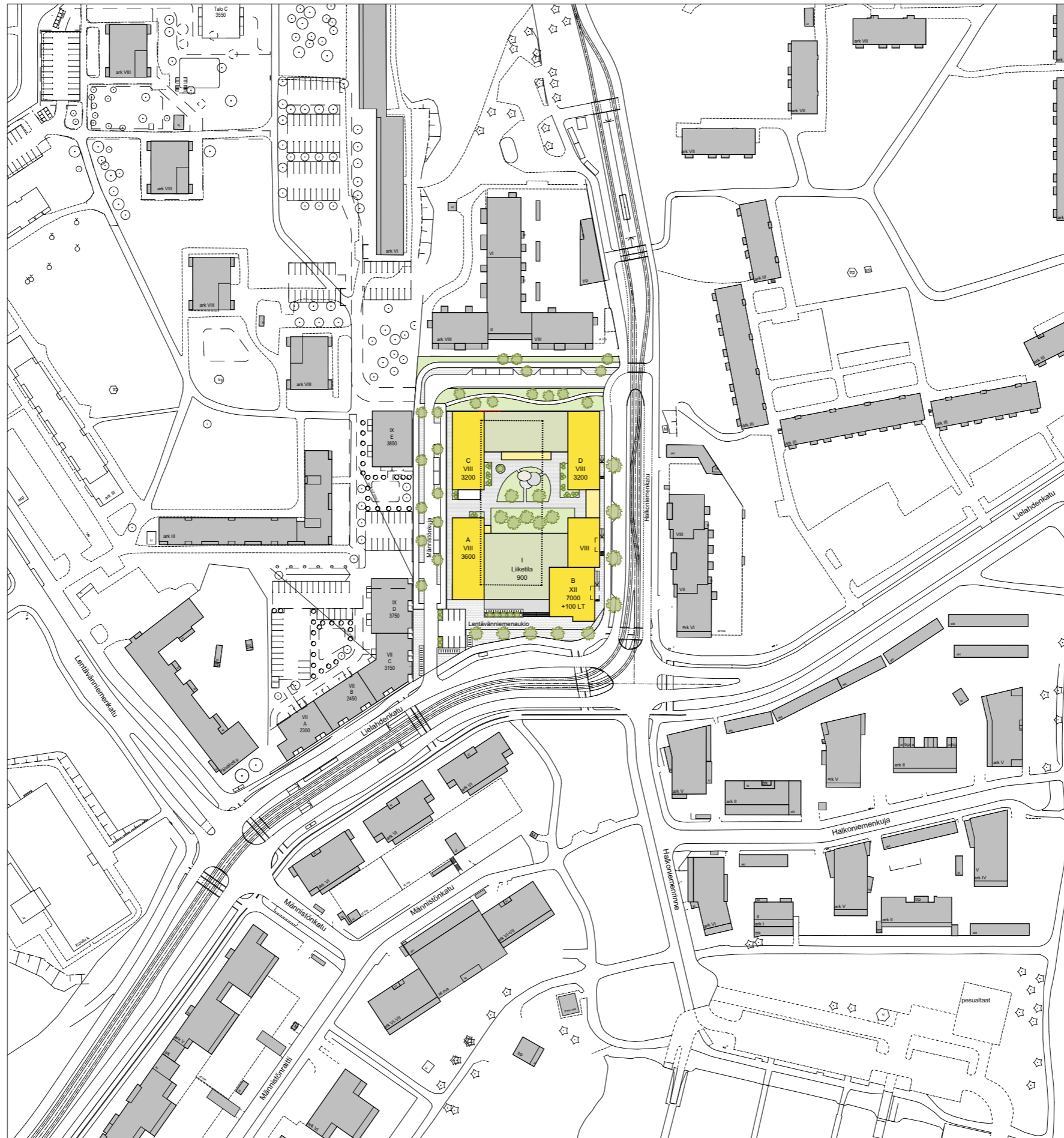
Suunnitelmassa:

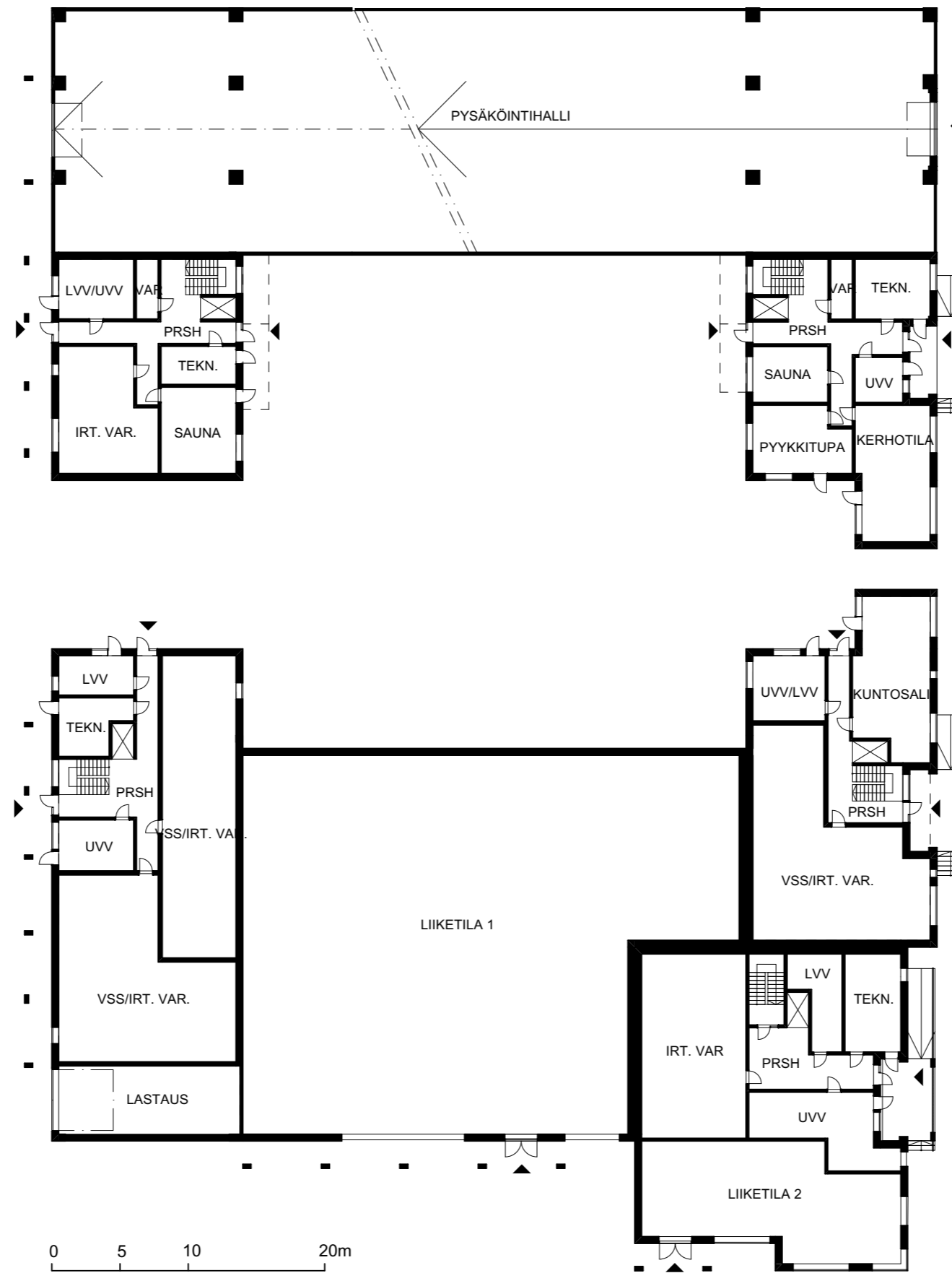
Pysäköintihalli	147 ap
Parkkipaikka	8 ap
<b>Yhteensä</b>	<b>155 ap</b>

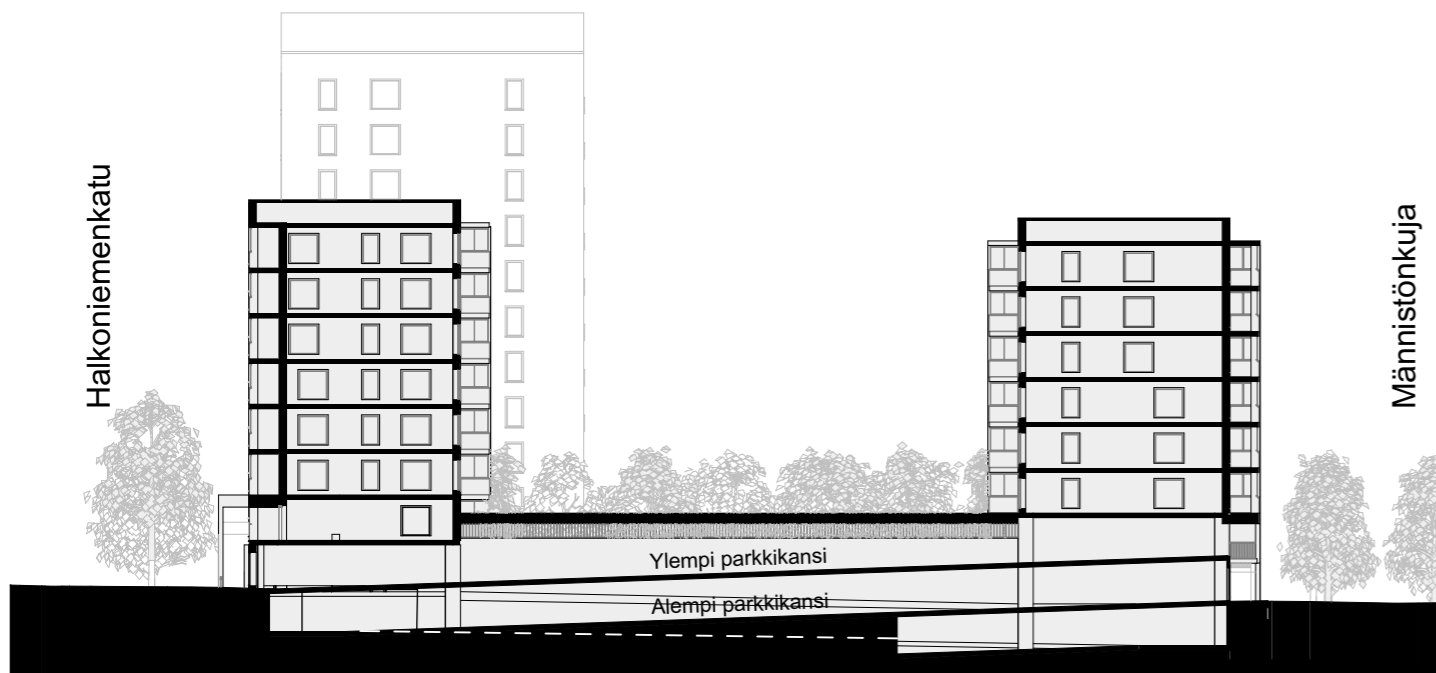
### PIHA-ALUE:

ulko-oleskeluun 10 % asuinkerrosalasta 1 700 m<sup>2</sup>

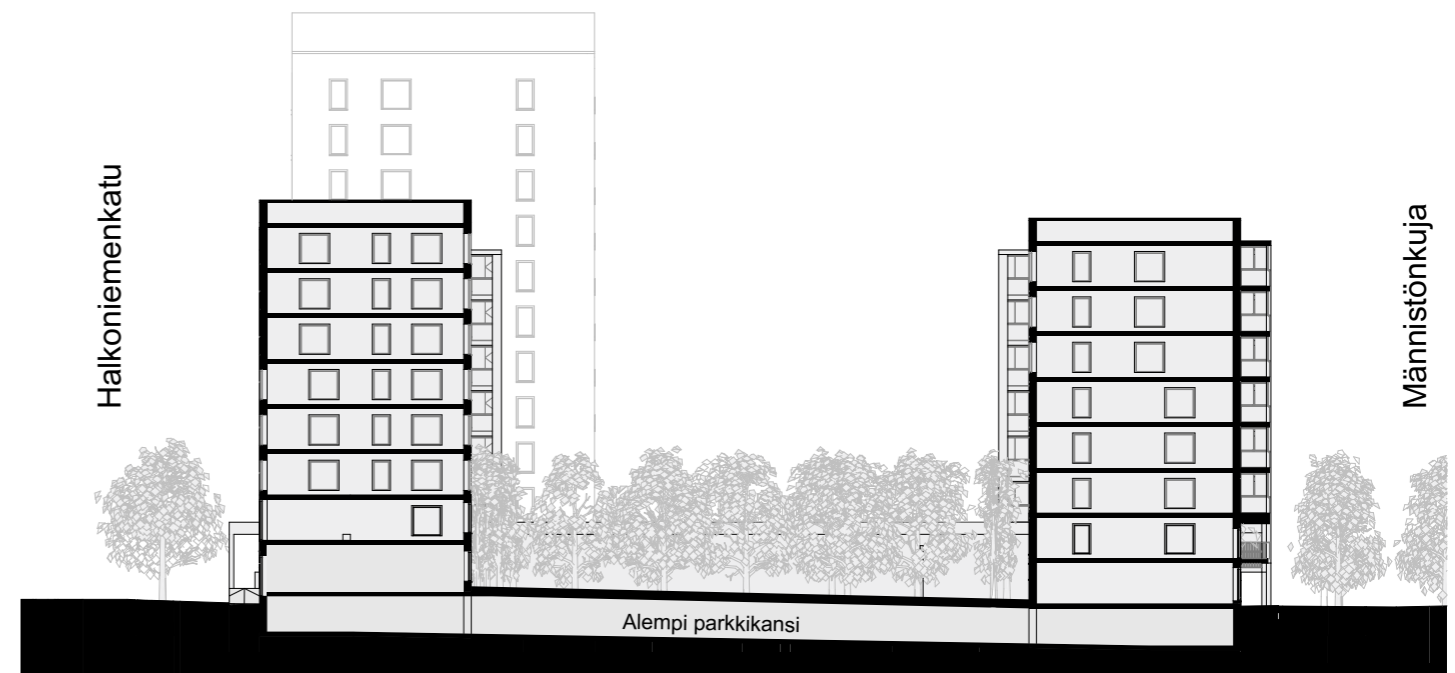
- Nykyiset tontinrajat (2023)
- Uusi ehdotettu tontinraja
- - - Poistettava johto



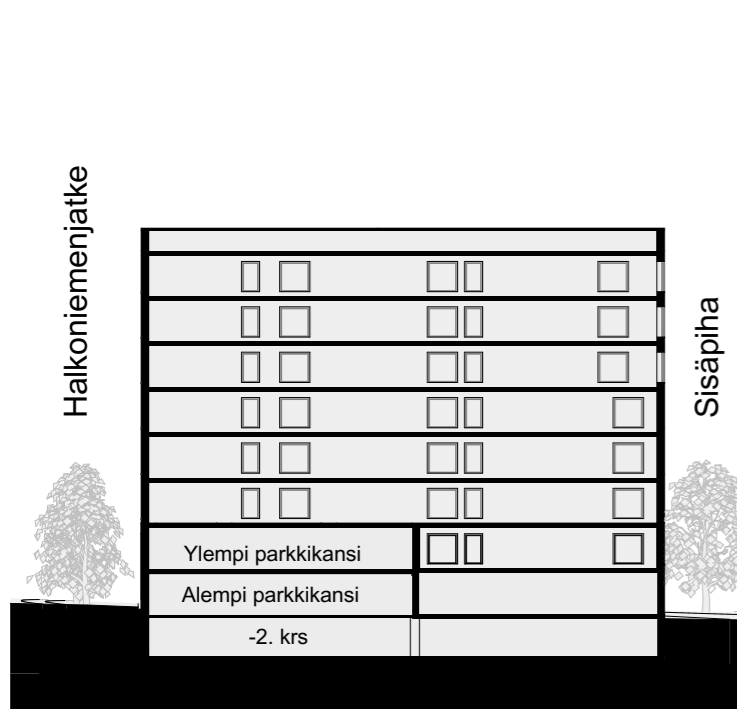




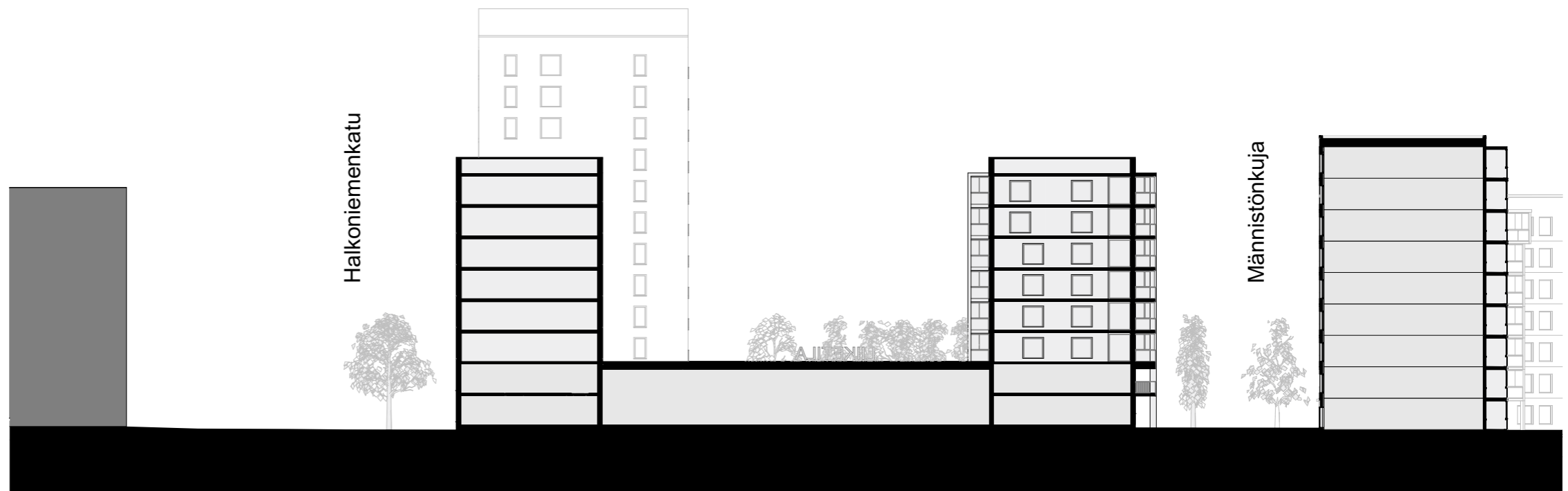
Leikkaus A-A



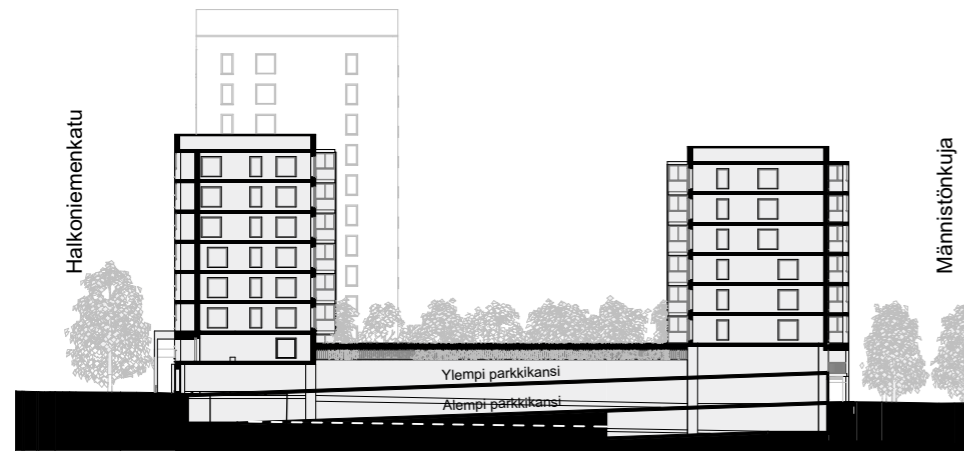
Leikkaus B-B



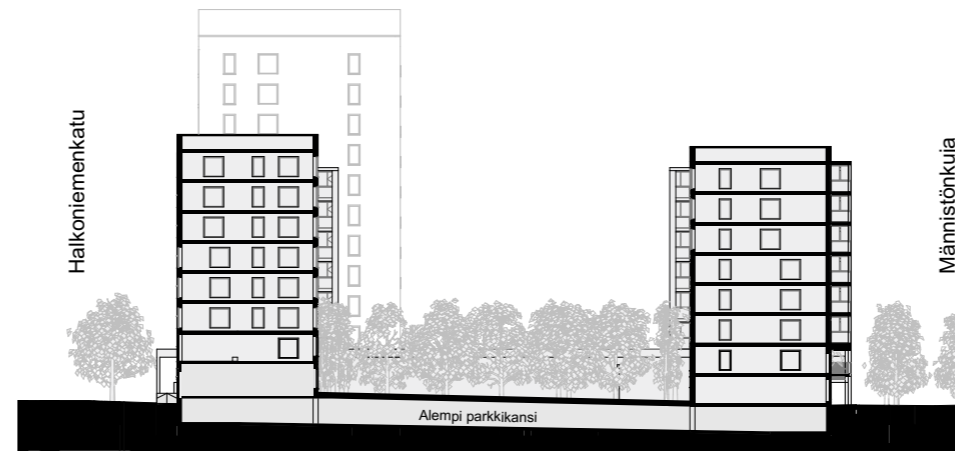
Leikkaus C-C



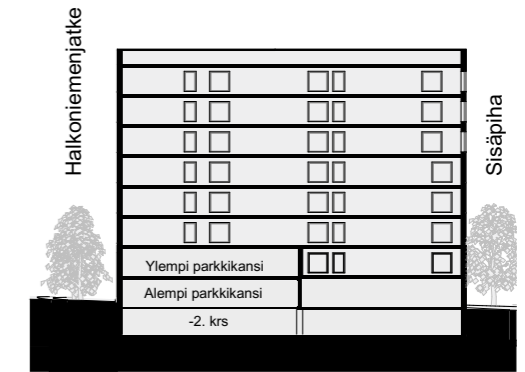
Leikkaus D-D



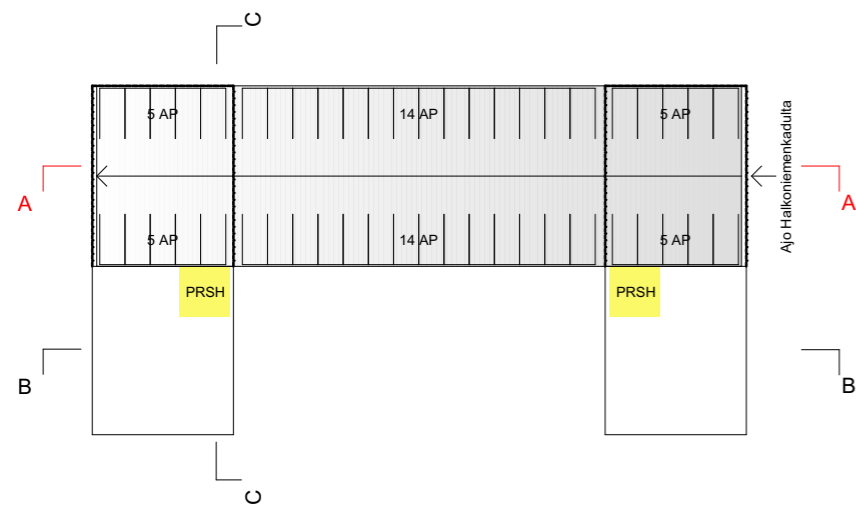
Leikkaus A-A



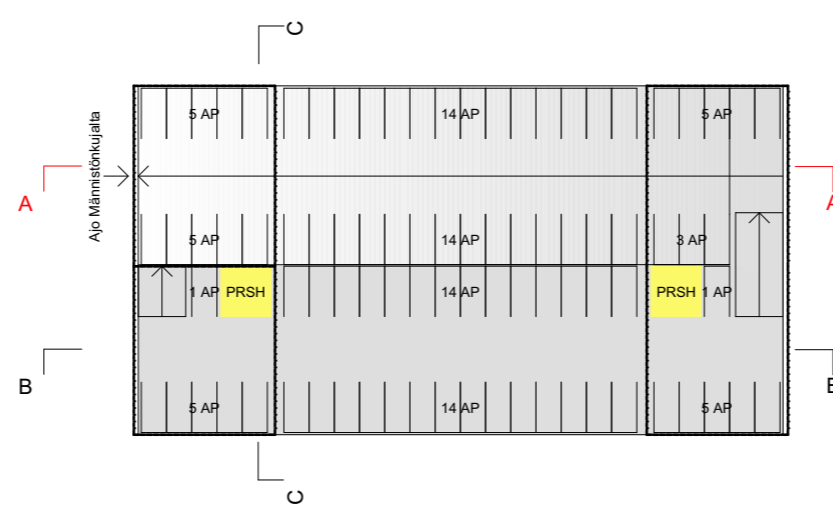
Leikkaus B-B



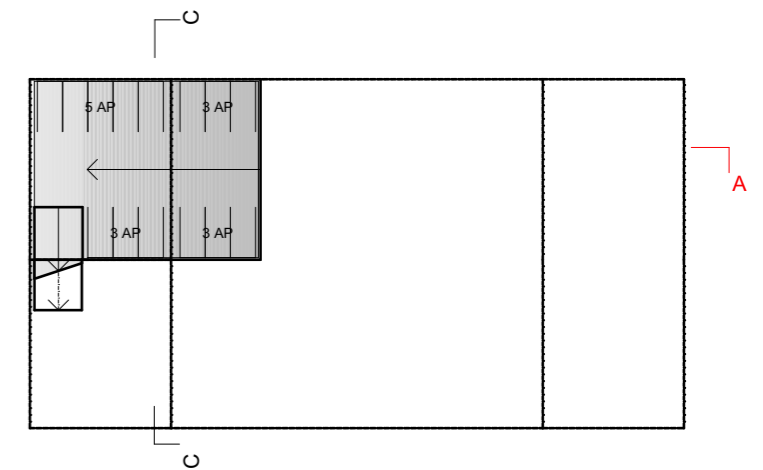
Leikkaus C-C



Parkkihalli 1. krs



Parkkihalli -1. krs



Parkkihalli -2. krs





Näkymä Halkoniemenkadulta etelään  
1052 Koy Lentävä  
4.12.2023

**JATKE**

**NEVA**  
ARKKITEHDIT





Näkymä Männistökujalta etelään  
1052 Koy Lentävä  
4.12.2023

**JATKE**

**NEVA**  
ARKKITEHDIT



Näkymä Lielahdenkadulta koilliseen  
1052 Koy Lentävä  
4.12.2023

**JATKE**

**NEVA**  
ARKKITEHDIT



Näkymä järvelle As Oy Tampereen Aaretin asunnoista  
1052 Koy Lentävä  
4.12.2023

**JATKE**

**NEVA**  
ARKKITEHDIT



Ilmakuva lounaasta  
1052 Koy Lentävä  
4.12.2023

**JATKE**

**NEVA**  
ARKKITEHDIT