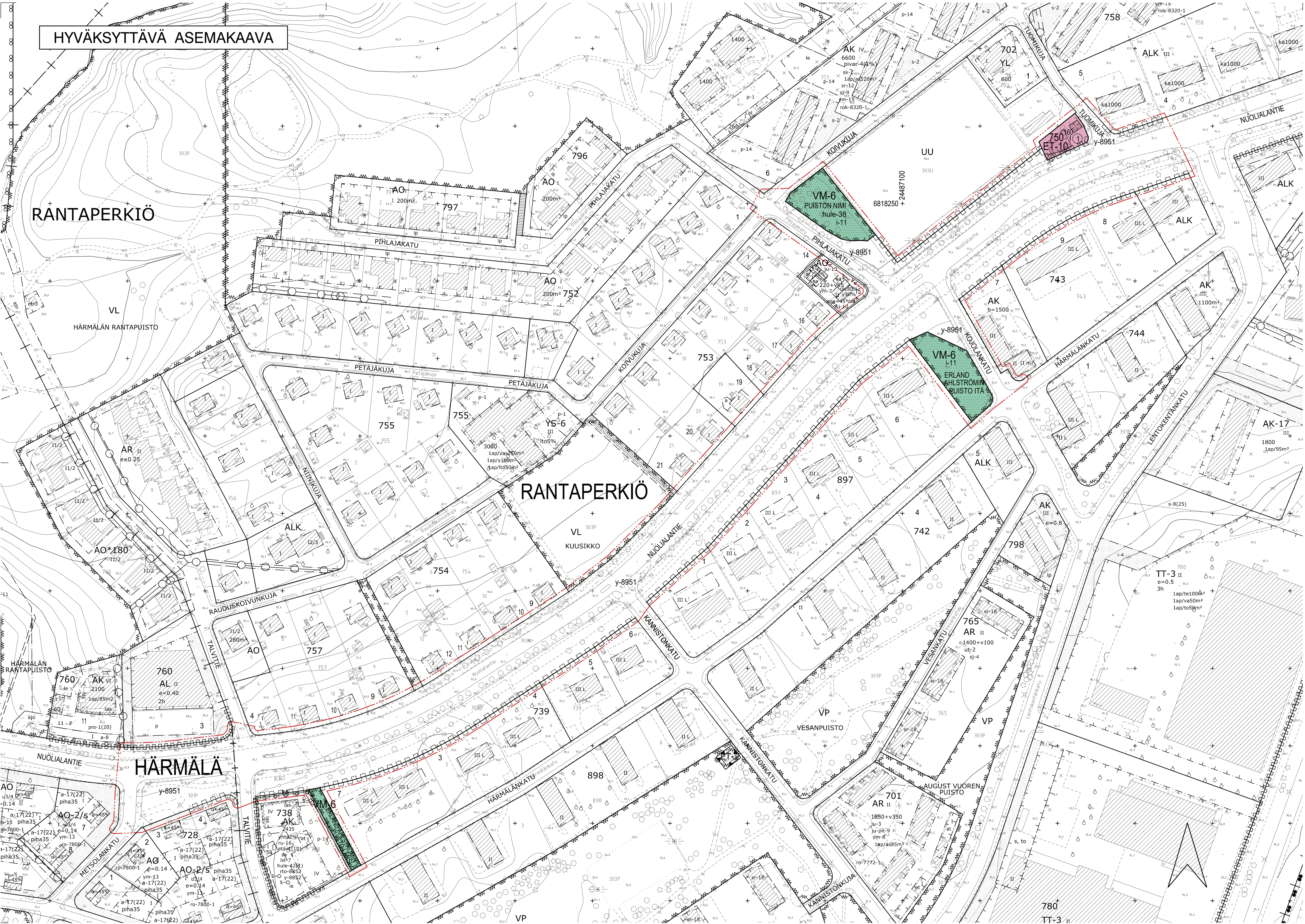


HYVÄKSYTTÄVÄ ASEMAKAAVA



- ASEMAKAAVAMERKINNÄT JA -MÄÄRÄYKSET:**
- VM-6** Luonnontyökalun lähimetsä.
 - ET-10** Yhdyskuntateknistä huolta palvelu- ja liikenteen korttelialue muuntomääräysten mukaisesti.
 - 3 m kaava-alueen rajan ulkopuolella oleva viiva.
 - Korttelin, kortteliosan ja alueen raja.
 - Osa-alueen raja.
 - Ohjeellinen alueen tai osa-alueen raja.
 - Poikkiviiva osoittaa rajan sen puoleen johon merkintä kohdistuu.
 - Kaupunginosan raja.
 - Kaupunginosan nimi.
 - Korttelin numero.
 - Sitovan tonttijakomuksen raja ja numero.
 - Kadun tai puiston nimi.
 - Rakennuskoikeus kerrosalanelömetreinä.
 - Roomalainen numero osoittaa rakennuksen, rakennuksen tai sen osan suunnitelmalla salitun kerrosluvun.
 - Rakennusala.
 - Istutettava alueen osa. Alueella on säilytettävä olemassa olevaa puustoa mahdollisuuksien mukaan ja sitä on täydennettävä uusilla istutuksilla ympäristön soveltavalla tavalla.
 - Katu.
 - Maanalainen johto.
 - Maanalaisia johtoja varten varattu alueen osa.
 - Katualueen rajan osa, jonka kohdalta ei saa järjestää ajoneuvoliikennettä.
 - hule-38 Ohjeellinen alueellisesti hulevesijärjestelmälle varattu alueen osa, jossa korttelin hulevesi johdetaan ja viivytetään.
 - y-8951 Merkintä osoittaa, että tätä asemakaavaa varten on laadittu yleismääräys, joka on asemakaavakartassa. Luku tarkoittaa asemakaavan numeroa.

YLEISMÄÄRÄYKSET:

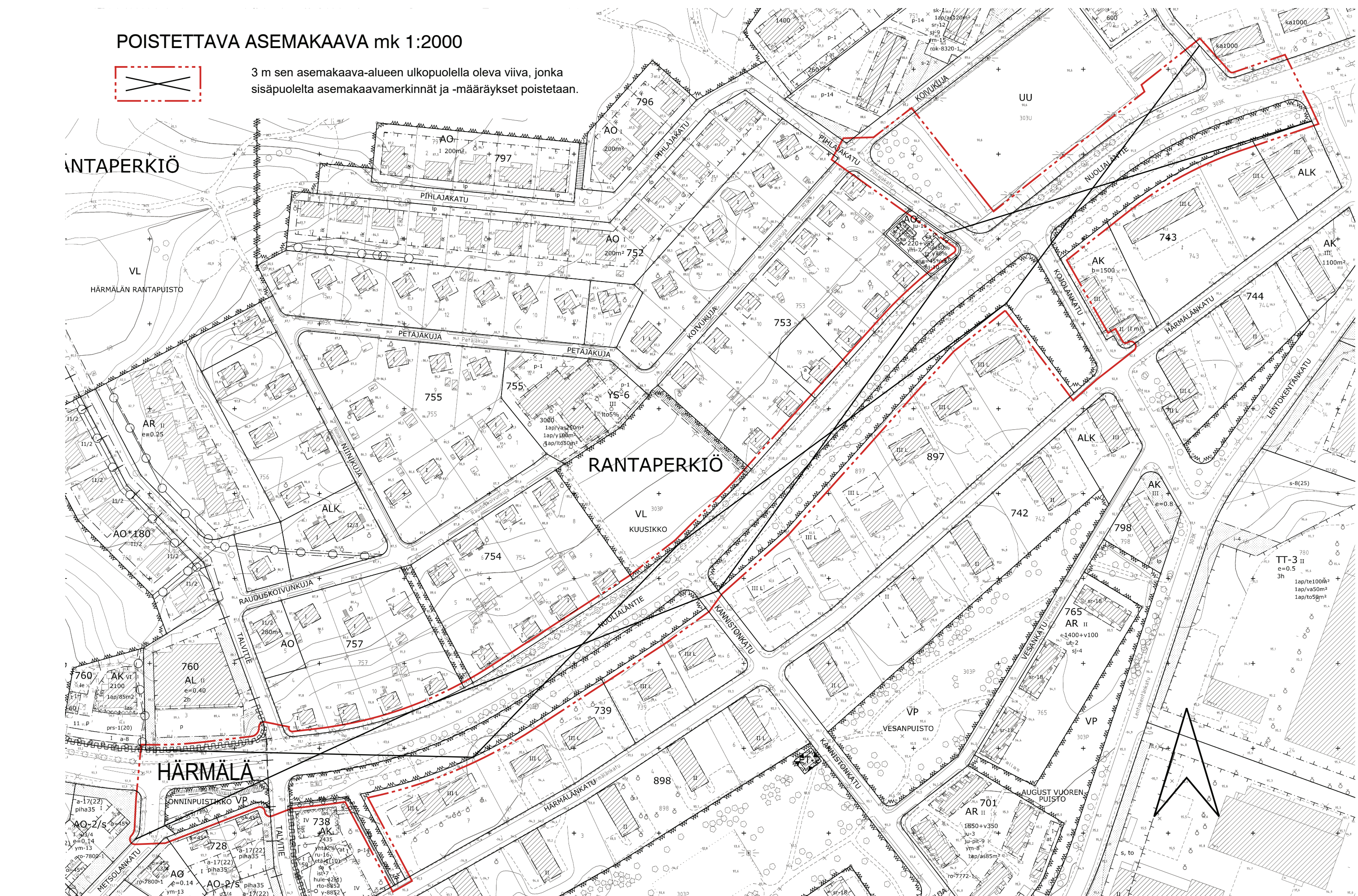
Ratoliikelle tulee suunnitella siten, ettei ratoliikenteen aiheuttama ääni- tai runkomelu ylitä tavoitteena pidettäviä enimmäisarvoja rakennusten sisätiloissa.

Katualueella säilytetään tai täydennetään ja istutetaan puurivit puistoketumaisen linneen muodostamiseksi.

Katualueelle tulee istuttaa puita ja muita kasveja latusopeutteen ja luonnon monimuotoisuuden parantamiseksi.

POISTETTAVA ASEMAKAAVA mk 1:2000

3 m sen asemakaava-alueen ulkopuolella oleva viiva, jonka sisäpuolella asemakaavamerkinnot ja -määräykset poistetaan.



MUUTETAAN 22.8.2005 HYVÄKSYTTYÄ ASEMAKAAVAA NRO 7800, MUUTETAAN 13.3.1981 VAHVISTETTUA ASEMAKAAVAA NRO 5590, MUUTETAAN 24.11.1975 VAHVISTETTUA ASEMAKAAVAA NRO 4790, MUUTETAAN 28.5.1970 VAHVISTETTUA ASEMAKAAVAA NRO 3310, MUUTETAAN 5.5.1969 VAHVISTETTUA ASEMAKAAVAA NRO 2907, MUUTETAAN 8.7.1954 VAHVISTETTUA ASEMAKAAVAA NRO 510, MUUTETAAN 25.1.1951 VAHVISTETTUA ASEMAKAAVAA NRO 228 ja MUUTETAAN 29.8.1948 VAHVISTETTUA ASEMAKAAVAA NRO 21.

TAMPERE LUONNOS

ASEMAKAAVAN MUUTOS
 Kaupunginosa: HÄRMÄLÄ (301)
 Katu- ja virkistysalueita.
 Kaupunginosan rajaa.

Kaupunginosa: RANTAPERKIÖ (303)
 Katu-, puisto- ja urheilualuetta.
 Kaupunginosan rajaa.

ASEMAKAAVAN MUUTOKSELLA MUODOSTUU
 Kaupunginosa: HÄRMÄLÄ (301)
 Katualuetta.
 Kaupunginosan rajaa.

Kaupunginosa: RANTAPERKIÖ (303)
 Kortteli nro: 750
 Katu- ja virkistysalueita.
 Kaupunginosan rajaa.

TONTTIIAOLLA MUODOSTUU
 Kaupunginosa: RANTAPERKIÖ (303)
 Kortteli nro: 750 / tontti nro 1

TÄHÄN ASEMAKAAVAKARTTAAN LIITTYVÄ ASEMAKAAVAN SELOSTUS JA TONTTIIAKO.

TÄMÄN ASEMAKAAVAN ALUEELLA TONTTIIAKO NRO 9495 ON LAADITTU SITOVANA JA SE SISÄLTYY ASEMAKAAVAAN.

1:1000 0 10 20 30 40 50 100 150

KAUPUNKIYMPÄRISTÖN PALVELUALUE / PAIKKATIETO
 Asemakaavaehdotus perustuu pohjakarttaan, joka täyttää Maankäyttö- ja rakennuslain 54 § a-c vaatimukset.
 18.1.2024 Antti Alatu kaupungeedetti

KAUPUNKIYMPÄRISTÖN SUUNNITTELU / ASEMAKAAVOTUS
 Suunnittelija Onni Pernu
 Pvm. 22.1.2024
 2024 Elina Karppinen asemakaavapäällikkö

Asemakaavakartta nro 8951 LUONNOS KV hyv.