



**NEKALAN LASTENTALON TONTTI**  
VIITESUUNNITELMA 20.11.2023

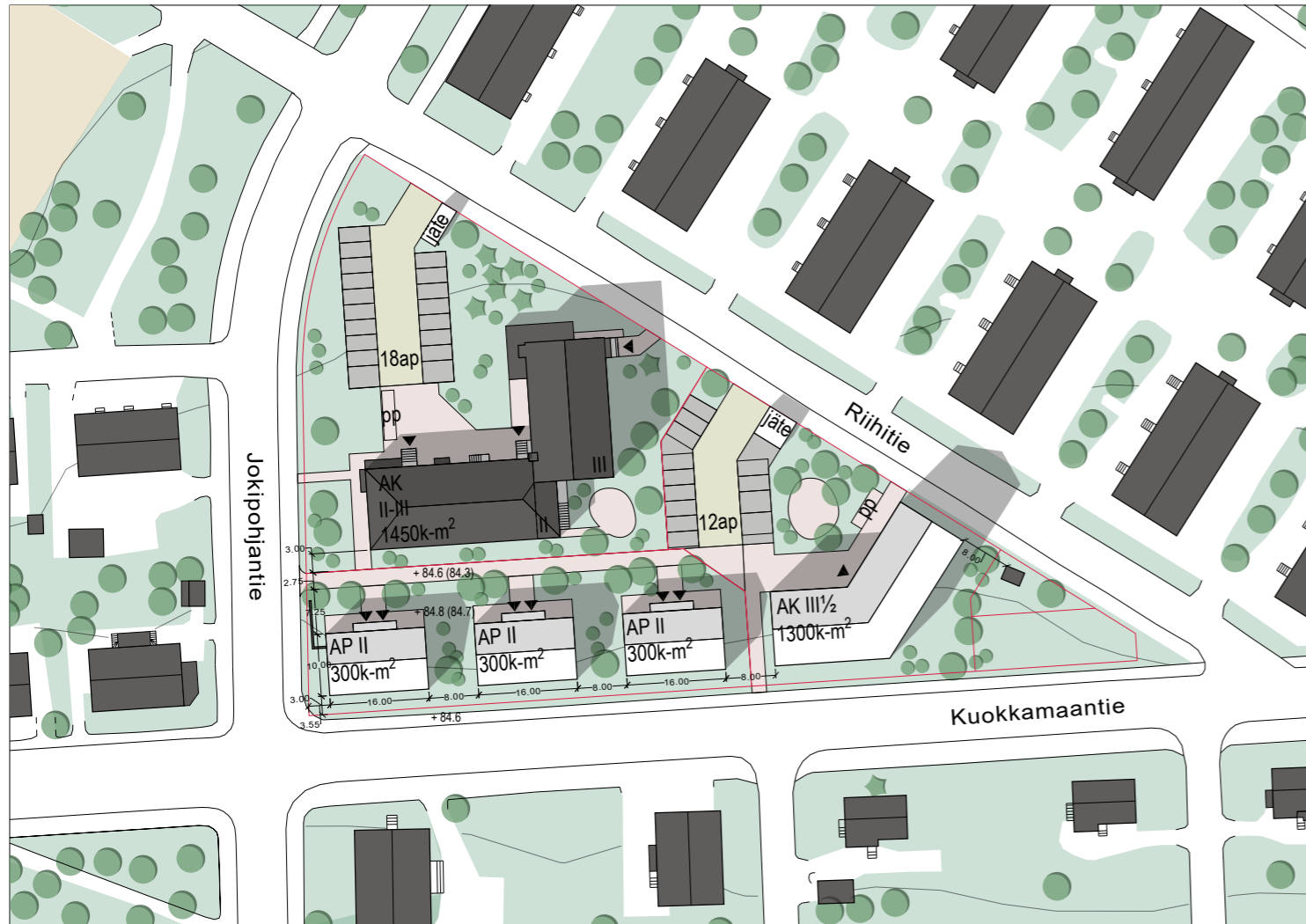












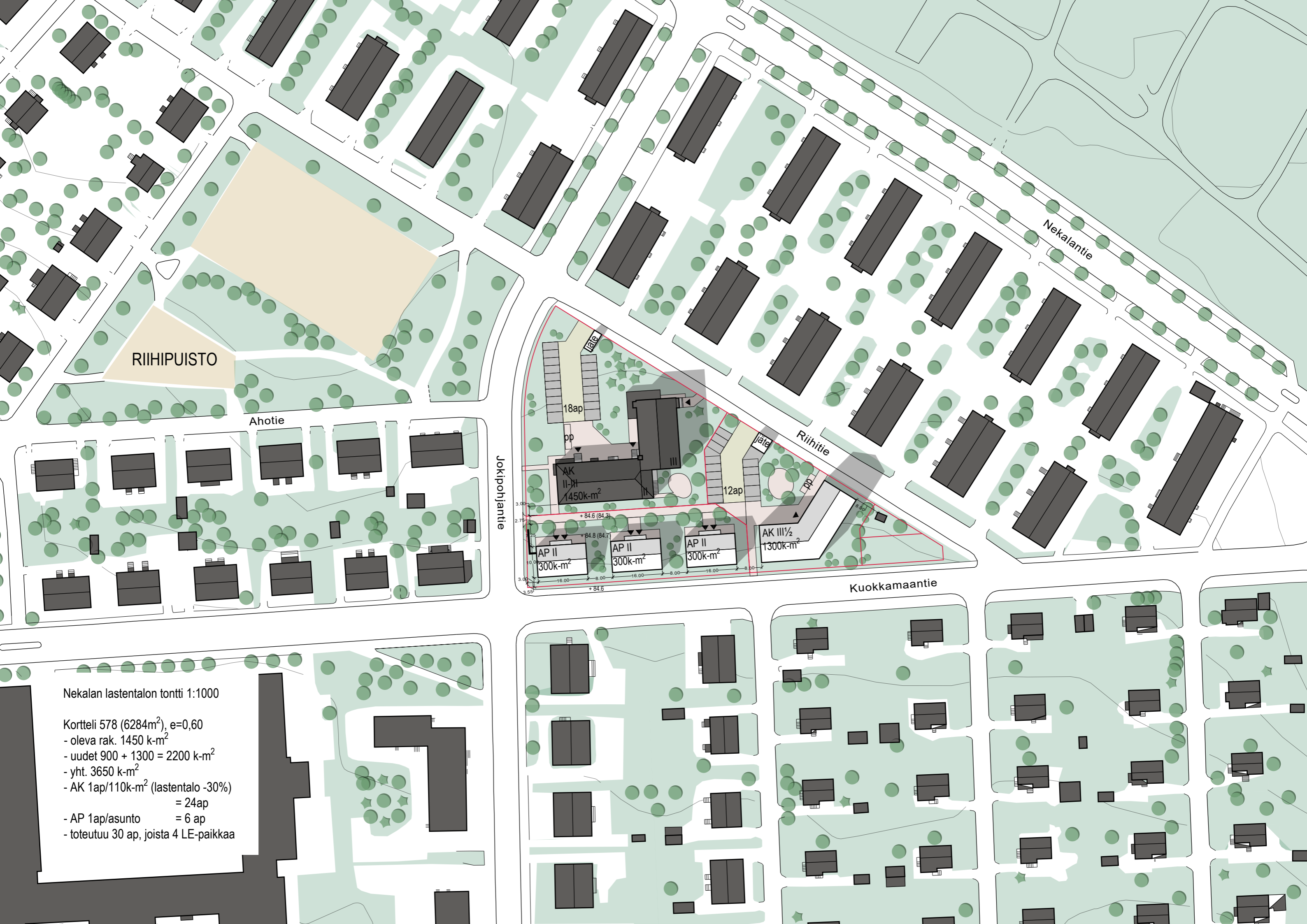
**Laajuustiedot:**

**3650 k-m<sup>2</sup>**

**e = 0.60**

**30 ap**





RIIHIPUISTO

Ahotie

Jokipohjanantie

18ap

pp

AK II-II  
1450k-m<sup>2</sup>

12ap

jäte

Riihitie

AK III 1/2  
1300k-m<sup>2</sup>

3.00

2.75

0.00

3.00

3.55

+84.6 (84.3)

+84.8 (84.7)

16.00

8.00

16.00

8.00

16.00

8.00

+84.6

Kuokkamaantie

Nekalan lastentalon tontti 1:1000

Kortteli 578 (6284m<sup>2</sup>), e=0,60

- oleva rak. 1450 k-m<sup>2</sup>

- uudet 900 + 1300 = 2200 k-m<sup>2</sup>

- yht. 3650 k-m<sup>2</sup>

- AK 1ap/110k-m<sup>2</sup> (lastentalo -30%)

= 24ap

- AP 1ap/asunto = 6 ap

- toteutuu 30 ap, joista 4 LE-paikkaa





Jokipohjantie

jäte

18ap

pp

AK II-II  
1450k-m<sup>2</sup>

jäte

Riihitie

12ap

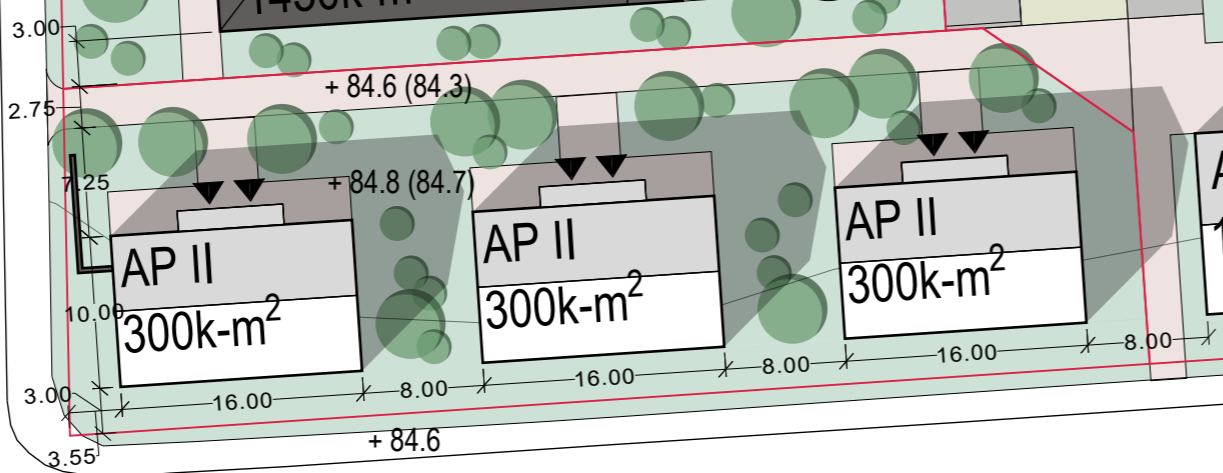
pp

AK III½  
1300k-m<sup>2</sup>

AP II  
300k-m<sup>2</sup>

AP II  
300k-m<sup>2</sup>

AP II  
300k-m<sup>2</sup>



Kuokkamaantie



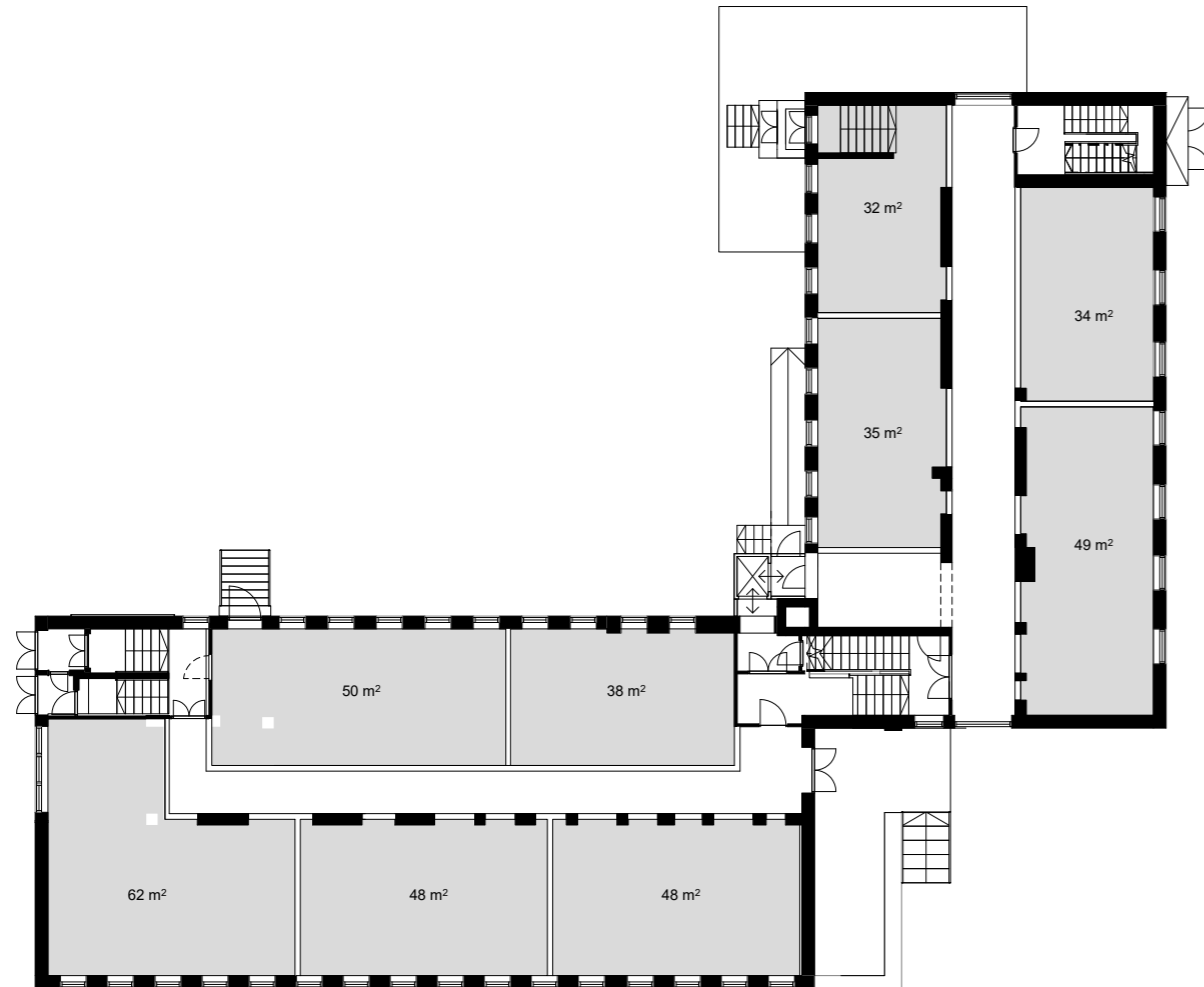




# RAKENNUSTEN UUSIOKÄYTTÖ

## ULKOINEN HISSI

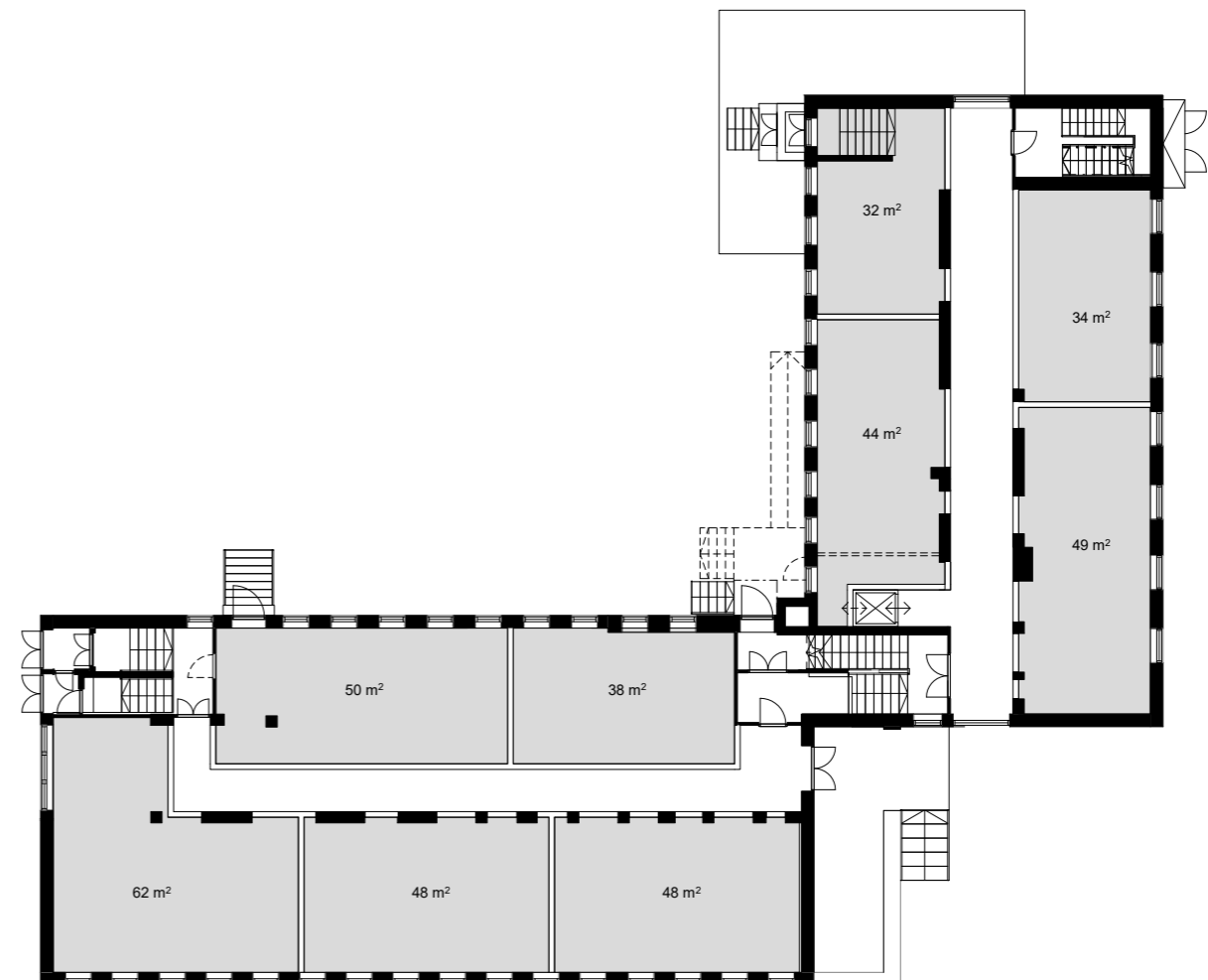
(molemmat rakennukset esteettömät)



1. krs pohjapiirros

## HISSI SISÄLLÄ

(korkea rakennus esteetön, kulku hissille kellarin kautta)

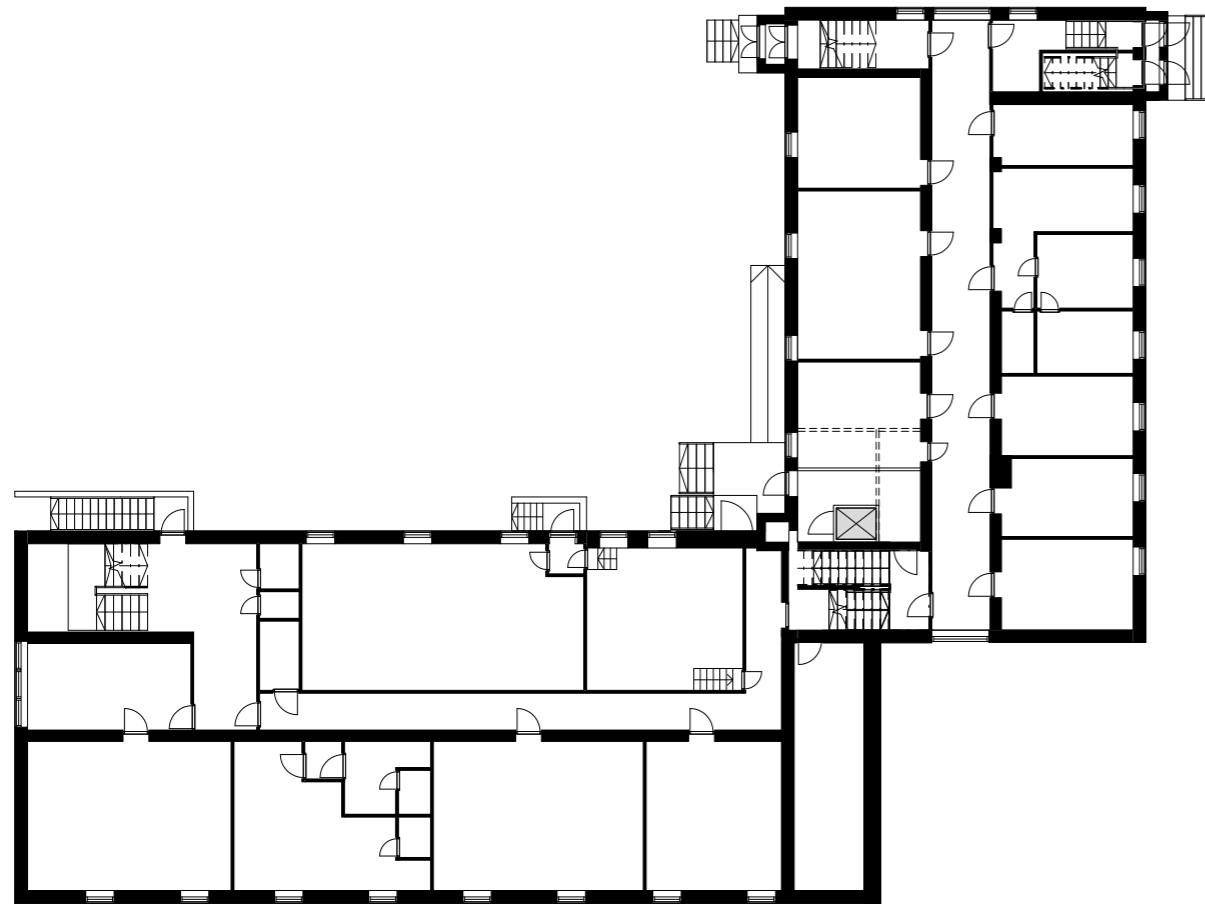


1. krs pohjapiirros

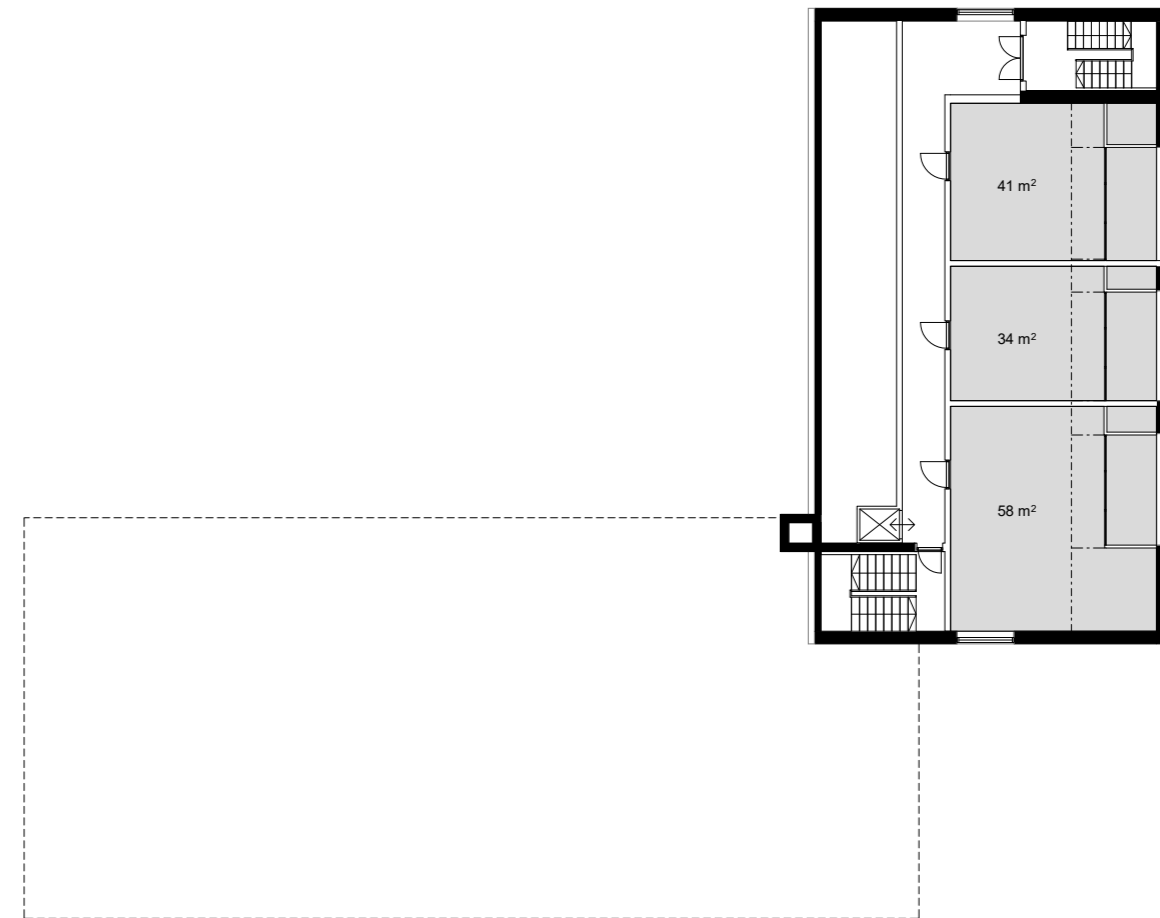


## HISSI SISÄLLÄ

(korkea rakennus esteetön, kulku hissille kellarin kautta)



Kellarin pohjapiirros



Ullakon pohjapiirros





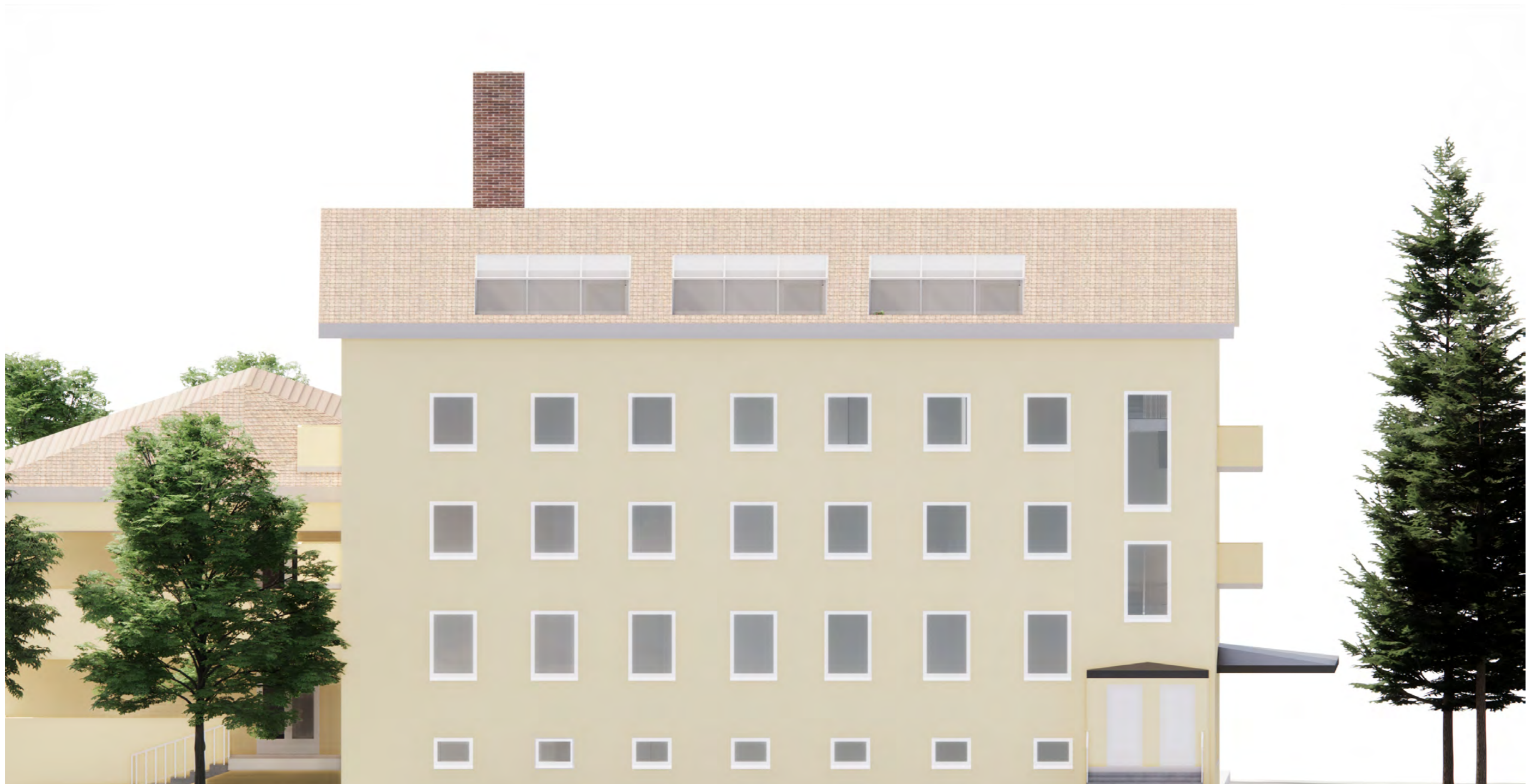
Hahmotelma ullakkoasunnosta lappeeseen sisäänvedetyllä parvekkeella





Hahmotelma ullakkoasunnosta lappeeseen sisäänvedetyllä parvekkeella - leikkaus





Julkisivuhahmotelma lappeseen sisäänvedetyillä parvekkeilla





Maantasonäkymä Kuokkamaantieltä





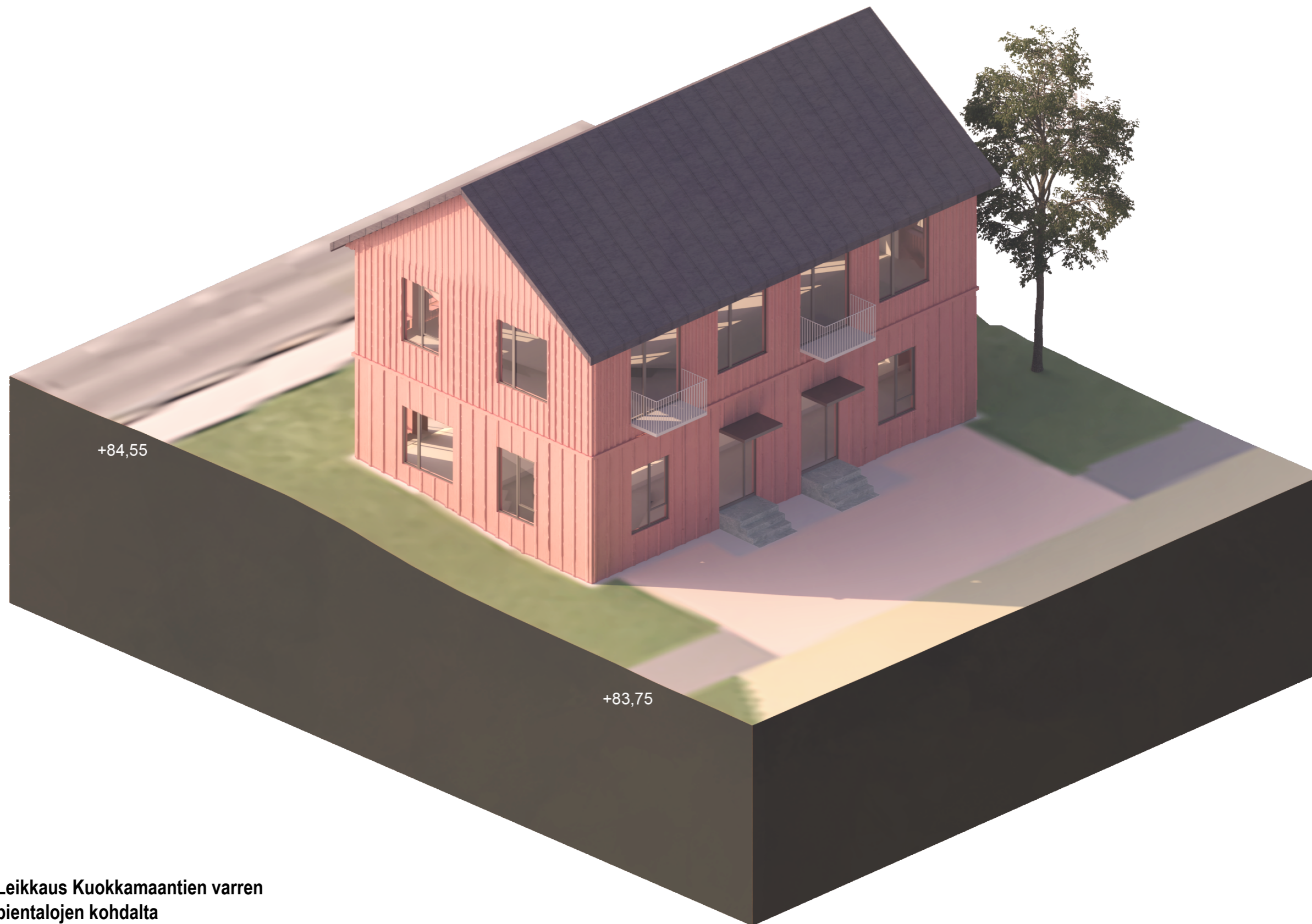
Maantasonäkymä sisäpihalta





Maantasonäkymä sisäpihalta





Leikkaus Kuokkamaantien varren  
pientalojen kohdalta



