

PÄÄLLYSTEMATERIAALIT, MERKINTÖJEN SELITYS:

	ASFALTIIPÄÄLLYSTEINEN AIORATA
	ASFALTIIPÄÄLLYSTEINEN JALKAKÄYTÄVÄ JA PYÖRÄTIE
	ASFALTIIPÄÄLLYSTEINEN PYÖRÄTIE, PUNAINEN
	JALKAKÄYTÄVÄ JA PYÖRÄTIE, SITOMATON PINTA (ESIM. MURSEKEPINTA)
	NURMETUS
	PENSAAT, MATALA
	AJOYHTEYS/JALKAKÄYTÄVÄ JA PYÖRÄTIE, SITOMATON PINTA (ESIM. MURSEKEPINTA)
	BETONIKIVEYS
	NYKYINEN KIVEYS/LAATOITUS
	GRANIITILAATOITUS
	NUPU- TAI NORPPAKIVEYS
	NURMIKIVEYS
	KENTTÄKIVEYS

RAKENTEET, MERKINTÖJEN SELITYS:

	GRANIITTINEN REUNAKIVI
	MADALLETTU GRANIITTINEN REUNAKIVI, KORKEUS TONTTIYHTYMÄSSÄ 3 CM JA SUOJATEIDEN YHTEYDESSÄ 0 CM (PP JA JK-PP) TAI 3 CM (JK). RAITIOTIEPYSÄKKEILLÄ JA MUILLA ESTEETÖNYMÄIDEN ERIKOISZONAN ALUEILLA SUOJATIEYHTYMÄSSÄ (JK) LUISKAREUNAKIETÄI 0-4 CM MATERIAALIRAJA
	EROTUSKAISTA, KAHDEN KIVEN LEVINEN VALKOINEN KIVIRATA, LEVEYS 0,28 M
	RAITIOITE, KIINTORAIDE, ASFALTI-/NURMI-/KIVEYPÄÄLLYSTE
	RAITIOITE, AVORAIDE, SEPELIPÄÄLLYSTE
	RATASÄHKÖPÄÄLLYSTE/SEINÄKINNITYS JA KÖYSIPORTAALI
	TUKIMUURI
	NYKYINEN TUKIMUURI
	TIEKAIDE, KORKEUS 700 MM.
	YHDISTETTY TIE- JA KEVYTKAIDE, KORKEUS 1100 MM.
	NYKYINEN AJONEUVOVÄYLÄN/JALKAKÄYTÄVÄN JA PYÖRÄTIEN KAIDE
	AVO-OJA
	RUMPU
	HULEVESIKAIVO, RITLÄKANSI / KITAKANSI
	KIINTEISTORAJAT
	EHDOTETTU UUSI KATUALUEEN RAJA
	ASEMAKAAVAVALLONNOS (MEDI-PARK IV)
	ALASJÄRVEN LÄNSIPUOLEN MAANKÄYTTÖSUUNNITELMAN LUONNOS, KOKIUSKÄYTTÖSUUNNITELMAN YLEISSUUNNITELMA
	NYKYINEN VALAISINPÄÄLLYSTE
	LIKENNEVALO-OHJATTU LIITTYMÄ / RAITIOVAUNUJALAIN OHJATTU LIITTYMÄ / VÄYLÄ- KESKITYSPÄÄLLYSTE
	YHTEISKÄYTTÖPÄÄLLYSTE
	NYKYINEN YHTEISKÄYTTÖPÄÄLLYSTE
	ISTUTETTAVA PUU, PIENI / ISO
	ISTUTETTAVA PUU, VARUSTETTUUN JUURISTORITILÄÄ JA RUNKOSUOJALLA, PIENI / ISO
	POISTETTAVA PUU
	POLLARI
	TONTTIYHTYMÄ
	TONTTIYHTYMÄ, SUUNTAISLIITTYMÄ
	PYSÄKKIKATOS
	PYÖRÄPYSÄKÖINTI
	KAIDE
	SÄHKÖNSYÖTÖASEMA

Tässä suunnitelmassa on käytetty ETRS-GK24/N2000 taso- ja korkeuskoordinaatistoa.

TAMPEREEN KAUPUNKI
KAUPUNKIYMPÄRISTÖN PALVELUALUE

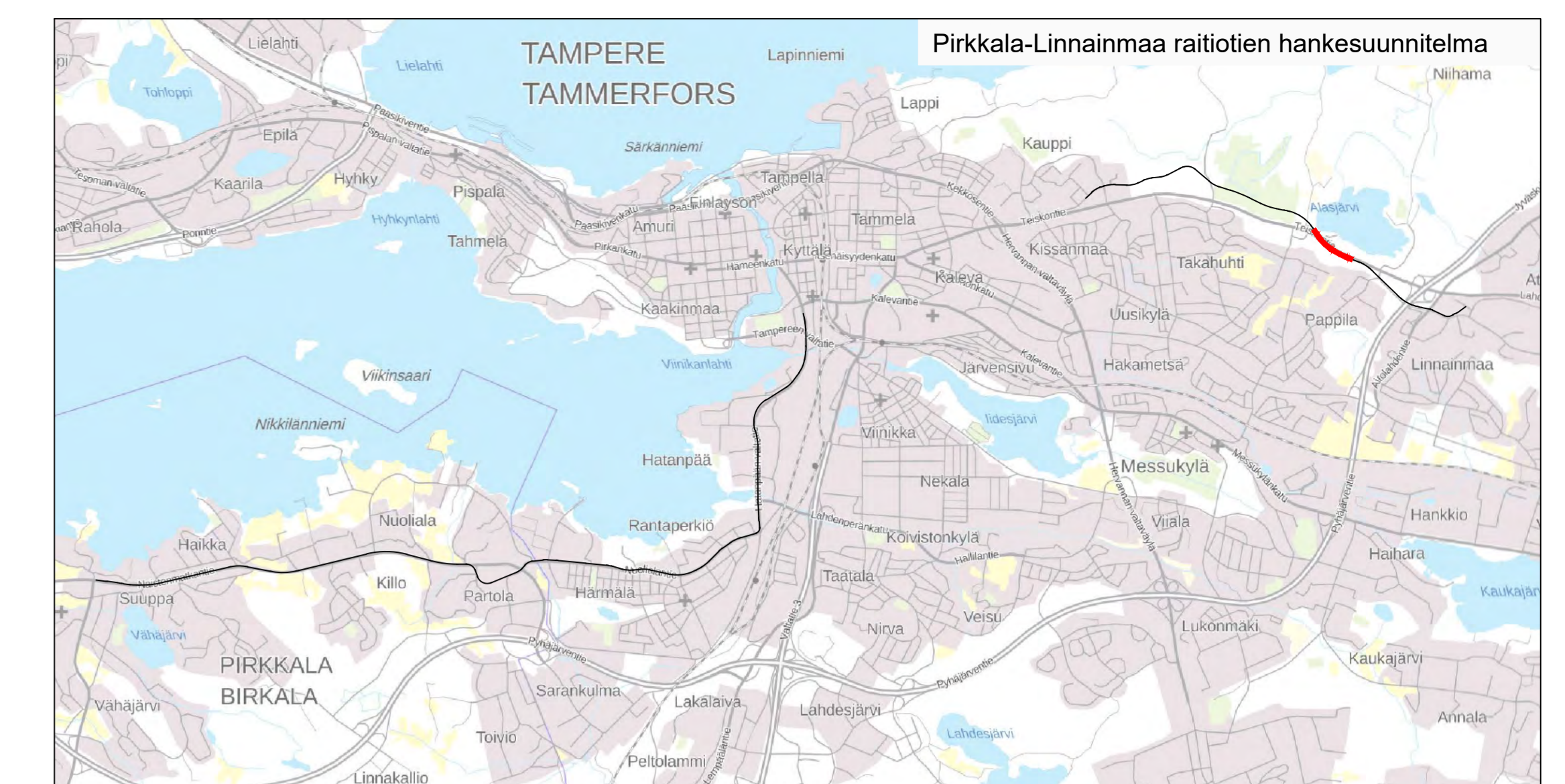
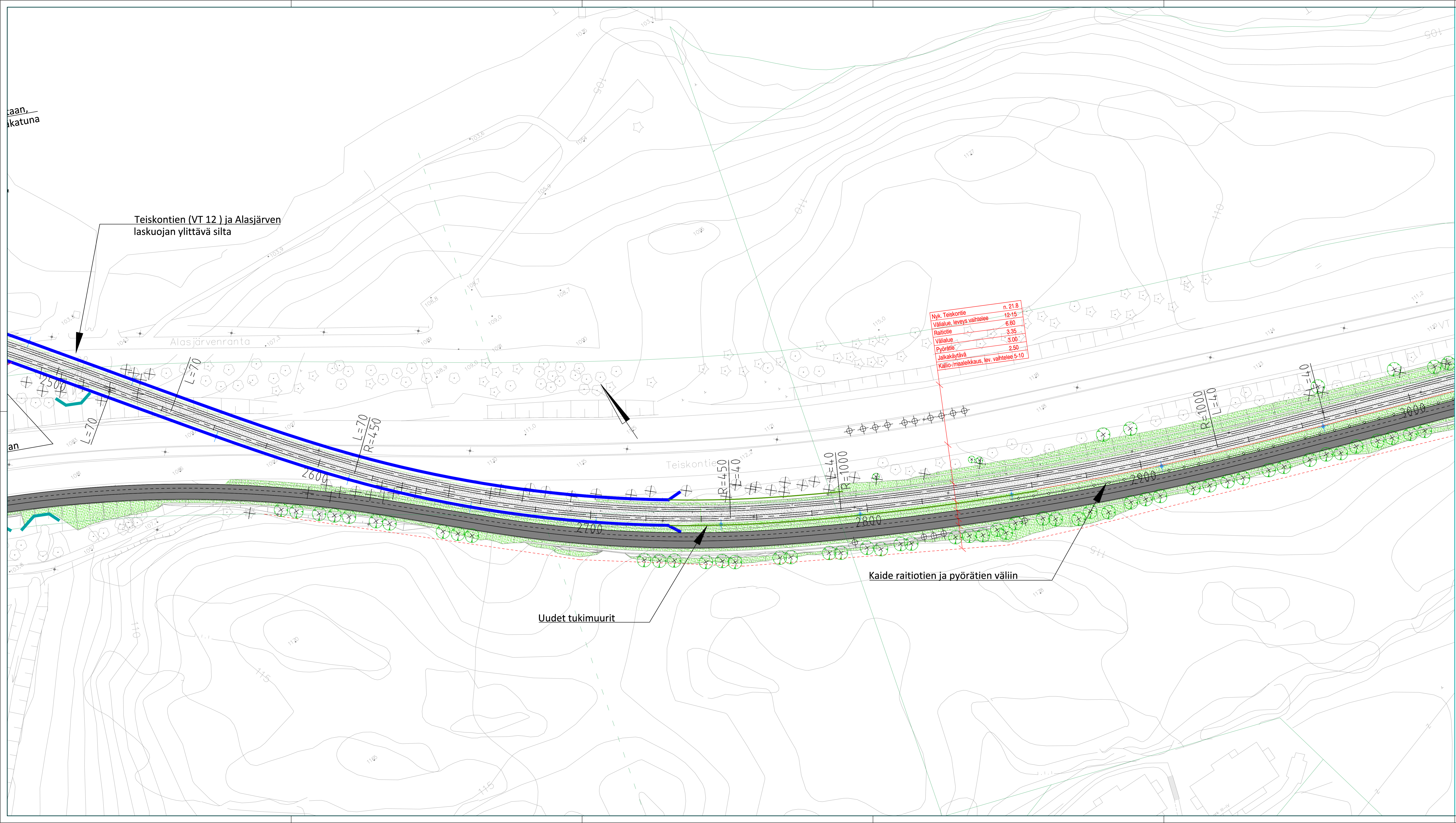
ALASJÄRVEN LÄNSIPUOLEN RAITIOTIEKATU
VÄLI: PLV 2000-2500
NIIHAMA
ALUSTAVA KATU- JA PUISTOSUUNNITELMA
KATUJÄRJESTELYPiIRUSTUS 1:500

Kaupunkiympäristön rakennuttaminen ja ylläpito

Yliin käsitellyt:

Pvm.	17.2.2023
Piir.n:o	1.20/21978/5

Suunnittelija: J. Suolahti
Tarkastaja (konsultti): T. Karvonen
Tarkastaja (tilaaja): V.-M. Tuominen, J. Sivenius



- PÄÄLLYSTEMATERIAALIT, MERKINTÖJEN SELITYS:**
- ASFALTIPÄÄLLYSTEINEN AIORATA
 - ASFALTIPÄÄLLYSTEINEN JALKAKÄYTÄVÄ JA PYÖRÄTIE
 - ASFALTIPÄÄLLYSTEINEN PYÖRÄTIE, PUNAINEN
 - JALKAKÄYTÄVÄ JA PYÖRÄTIE, SITOMATON PINTA (ESIM. MURSKEPINTA)
 - NURMETUS
 - PENSAAT, MATALA
 - AIOYHTEYS/JALKAKÄYTÄVÄ JA PYÖRÄTIE, SITOMATON PINTA (ESIM. MURSKEPINTA)
 - BETONIKIVEYS
 - NYKYINEN KIVEYS/LAATOITUS
 - GRANIITILAATOITUS
 - NUPU- TAI NORPPAKIVEYS
 - NURMIKIVEYS
 - KENTTÄKIVEYS
- RAKENTEET, MERKINTÖJEN SELITYS:**
- GRANIITTINEN REUNAKIVI
 - MADALLETTU GRANIITTINEN REUNAKIVI, KORKEUS TONTTIUUTUMISSA 3 CM JA SUOJAJÄTEIDEN YHTEYDESSÄ 0 CM (PP JA JK+PP) TAI 3 CM (JK). RAITIOTEIPYSKÄTELLÄ JA MUILLA ESTEETOMYIDEN ERIKOISZONAN ALUEILLA SUOJAJÄTELYTYKSISSÄ (JK) LUSKAREUNAKIUTU 0-4 CM MATERIAALIRAJA
 - EROTUSKAISTA, KAHDEN KIVEN LEVINEN VALKOINEN KIVIRATA, LEVEYS 0,28 M
 - RAITIOTE, KIINTORAIDE, ASFALTI-/NURMI-/KIVEYSPÄÄLLYSTE
 - RAITIOTE, AVORAIDE, SEPELIPÄÄLLYSTE
 - RATASÄHKÖPVLÄS/SEINÄKINNITYS JA KÖYSIPORTAALI
 - TUKIMUURI
 - NYKYINEN TUKIMUURI
 - TIEKAIDE, KORKEUS 700 MM.
 - YHDISTETTY TIE- JA KEVYTKAIDE, KORKEUS 1100 MM.
 - NYKYINEN AJONEUVOVÄYLÄN/JALKAKÄYTÄVÄN JA PYÖRÄTIEN KAIDE
 - AVO-OJA
 - RUMPU
 - HULEVESIKAIVO, RITILÄKANSI / KITAKANSI
 - KIINTEISTORAJAT
 - EHDOTETTU UUSI KATUALUEEN RAJA
 - ASEMAKAAVALUONNOS (MED-PARK IV)
 - ALASJÄRVEN LÄNSISIVULIEN KANALAKÄYTÖSUUNNITELMAN LUONNOS, KÖYLISUKKUNEN MAANKÄYTÖN YLEISSUUNNITELMA
 - NYKYINEN VALAISINPVLÄS
 - LIKKENEVALO-OHJATTU LIITTYMÄ / RAITIOVAUNUJALGIN OHJATTU LIITTYMÄ / VAROIVA-KESKITYSVAJOT
 - YHTEISKÄYTTÖPVLÄS
 - NYKYINEN YHTEISKÄYTTÖPVLÄS
 - ISTUTETTAVA PUU, PIENI / ISO
 - ISTUTETTAVA PUU VARUSTETTUINA JUURISTORITILÄLLÄ JA RUNKOSUOJALLA, PIENI / ISO
 - POISTETTAVA PUU
 - POLLARI
 - TONTTIUUTUMÄ
 - TONTTIUUTUMÄ, SUUNTAISUUTUMÄ
 - PYSÄKKIKATOS
 - PYÖRÄPYSÄKÖINTI
 - KAIDE
 - SÄHKÖNSYÖTTÖASEMA
 - LIITO-ORAVAN HYPYTOLPPA

Tässä suunnitelmassa on käytetty ETRS-GK24/N2000 taso- ja korkeuskoordinaatistoa.

TAMPEREEN KAUPUNKI
KAUPUNKIYMPÄRISTÖN PALVELUALUE

Kaupunkiympäristön rakennuttaminen ja ylläpito

TEISKONTIE
VÄLI: PLV 2500-3000
TAKAHUHTI, PAPPILA

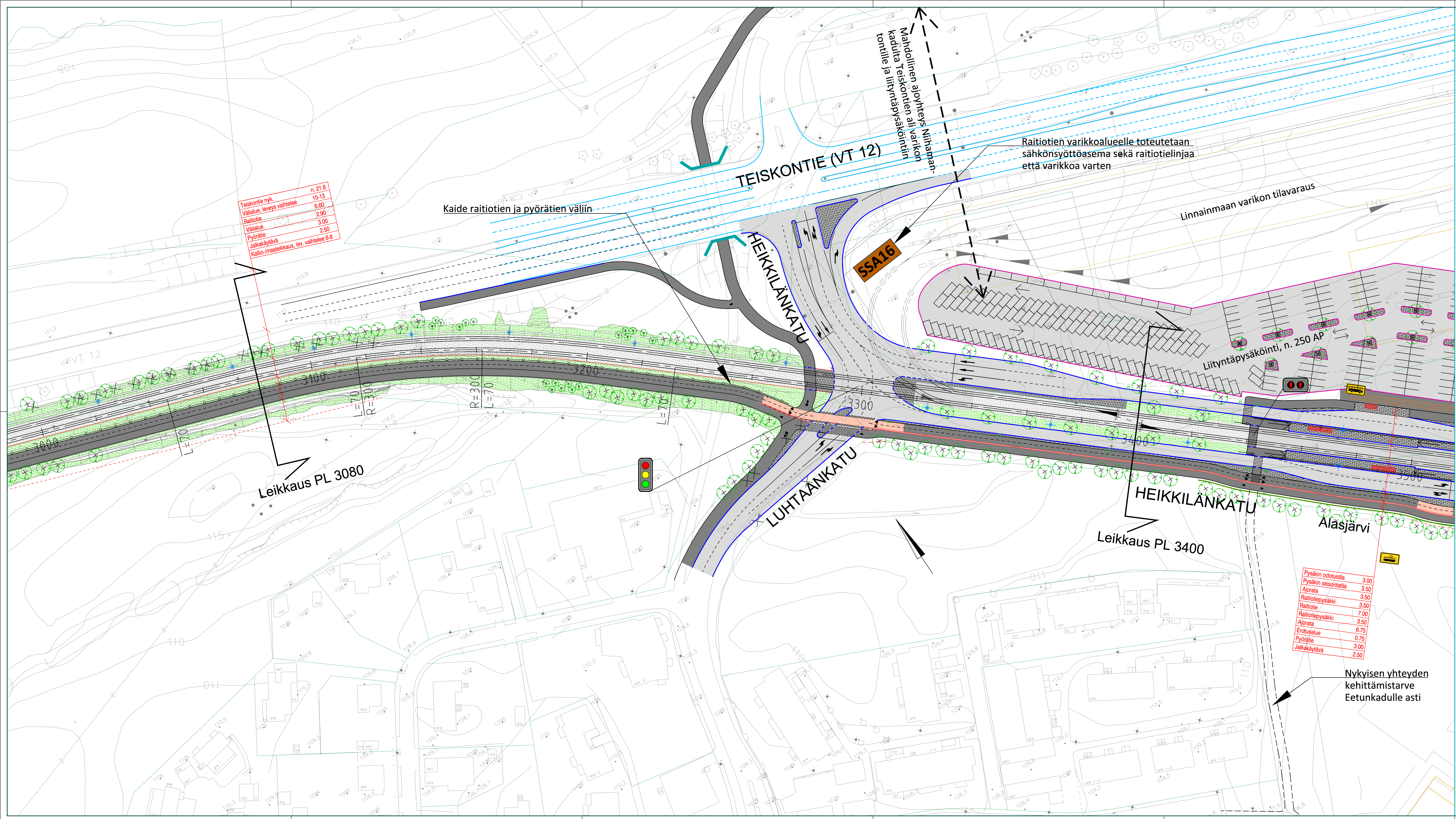
ALUSTAVA KATU- JA PUISTOSUUNNITELMA
KATUJÄRJESTELYPIIRUSTUS 1:500

Yliin käsittely:

Pvm.	17.2.2023
Piir.nro	1.20/21978/6

Suunnittelija: J. Suolahti
Tarkastaja (konsultti): T. Karvonen
Tarkastaja (tilaaja): V-M. Tuominen, J. Siivenius

RAMBOLL **wsp** TAMPEREEN RAITIOTE 07



- PÄÄLYSTEMATERIAALIT, MERKINTÖJEN SELITYS:**
- ASFAALTI-PÄÄLYSTEINEN AJORATA
 - ASFAALTI-PÄÄLYSTEINEN JALKAKÄYTÄVÄ JA PYÖRÄTIE
 - ASFAALTI-PÄÄLYSTEINEN PYÖRÄTIE, PUNAINEN
 - JALKAKÄYTÄVÄ JA PYÖRÄTIE, SITOMATON PINTA (ESIM. MURSKEPINTA)
 - PENSAAT, MATALA
 - AJOYHTEYS/JALKAKÄYTÄVÄ JA PYÖRÄTIE, SITOMATON PINTA (ESIM. MURSKEPINTA)
 - BETONIKIVIES
 - NYKYINEN KIVIES/LAATOITUS
 - GRANIITILAATOITUS
 - NUPLU-TAI NOPPAKIVIES
 - NURMIKIVIES
 - KENTTÄKIVIES
- RAKENTEET, MERKINTÖJEN SELITYS:**
- GRANIITTINEN REUNAKIVI
 - MADALLETTU GRANIITTINEN REUNAKIVI, KORKEUS TONTTIUUTUMISSÄ 3 CM JA SUOJATEIDEN YHTEYDESSÄ 0 CM (PP JA JK-PP) TAI 3 CM (JK). RAITIOTIEPYSÄKKEILLÄ JA MUILLA ESTETTYMÄN ERIKOISALUEEN AUELLA SUOJATIEUUTUMISSÄ (JK) LUSKAREUNAKIVET 0.4 CM MATERIAALIRAJA
 - EROTUSKAISTA, KAHDEN KIVEN LEVINEN VALKOINEN KIVIRATA, LEVEYS 0.28 M
 - RAITIOTIE, KIINTORAIDE: ASFAALTI-/NURMI-/KIVIEPÄÄLYSTE
 - RAITIOTIE, AVORAIDE, SEPELIPÄÄLYSTE
 - RATASÄHKÖPVLÄS/SEINÄKINNITYS JA KÖYSIPORTAALI
 - TUKIMUURI
 - NYKYINEN TUKIMUURI
 - TIEKAIDE, KORKEUS 700 MM.
 - YHDISTETTY TIE- JA KEVYTKAIDE, KORKEUS 1100 MM.
 - NYKYINEN AJONEUVOVÄYLÄN/JALKAKÄYTÄVÄN JA PYÖRÄTIEN KAIDE
 - AVO-OJA
 - RUMPU
 - HULEVESIKAIVO, RITLÄKANSI / KITAKANSI
 - KIINTEISTÖRAJAT
 - EHDOTETTU UUSI KATUALUEEN RAJA
 - ASEMAKAIVALLUONNOS (MED-PARK IV)
 - ALASJÄRVEN LÄNSIPULLEN MAANKÄYTTÖSUUNNITELMAN LUONNOS, KOLLEKTIIVISEN MAANKÄYTTÖN YLEISSUUNNITELMA
 - NYKYINEN VALAISINPVLÄS
 - LIKENNEVALO-OHJATTU LIITYMÄ / RAITIOTIEVALONOHJATTU LIITYMÄ / VARKOJA-KOSKETTUSVALOT
 - YHTEISKÄYTTÖPVLÄS
 - NYKYINEN YHTEISKÄYTTÖPVLÄS
 - ISTUTETTAVA PUU, PIENI / ISO
 - ISTUTETTAVA PUU VARUSTETTUNA JUURISTORITLÄLLÄ JA RUNKOSUOJALLA, PIENI / ISO
 - POISTETTAVA PUU
 - POLLARI
 - TONTTIUUTUMÄ
 - TONTTIUUTUMÄ, SUUNTAISIUTUMÄ
 - PYSÄKIKATOS
 - PYÖRÄPYSÄKÖINTI
 - KAIDE
 - SÄHKÖNSYÖTTÖASEMA

Tässä suunnitelmassa on käytetty ETRS-GK24/N2000 taso- ja korkeuskoordinaatistoa.

TAMPEREEN KAUPUNKI
KAUPUNKIYMPÄRISTÖN PALVELUALUE

TEISKONTIE, HEIKKILÄNKATU

VÄLI: PLV 3000-3500
PAPPILA

ALUSTAVA KATU JA PUISTOSUUNNITELMA
KATUJÄRJESTELYPYRUSTUS 1:500

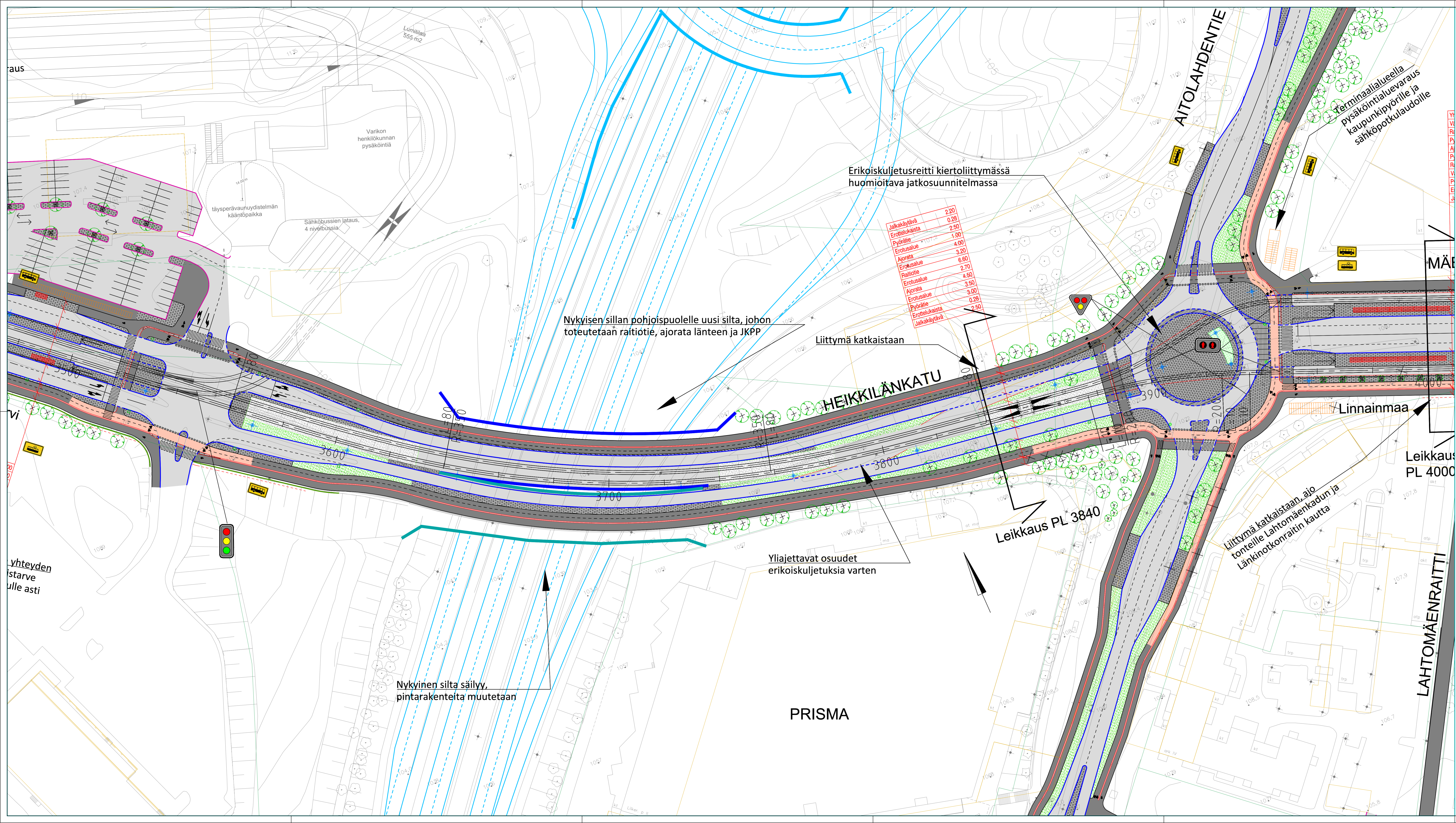
Kaupunkiympäristön rakennuttaminen ja ylläpito

Yliin käsittely:

Pvm.	17.2.2023
Piir.n:o	1.20/21978/7

Suunnittelija: J. Suolahti
Tarkastaja (konsultti): T. Karvonen
Tarkastaja (tilaaja): V.-M. Tuominen, J. Siivenius

RAMBOLL **wsp** TAMPEREEN RAITIOTIE OY



- PÄÄLYSTEMATERIAALIT, MERKINTÖJEN SELITYS:**
- ASFALTIPÄÄLYSTEINEN AJORATA
 - ASFALTIPÄÄLYSTEINEN JALKAKÄYTÄVÄ JA PYÖRÄTIE
 - ASFALTIPÄÄLYSTEINEN PYÖRÄTIE, PUNAINEN
 - JALKAKÄYTÄVÄ JA PYÖRÄTIE, SITOMATON PINTA (ESIM. MURSEKEPINTA)
 - NURMETUS
 - PENSAAT, MATALA
 - AJOYHTEYS/JALKAKÄYTÄVÄ JA PYÖRÄTIE, SITOMATON PINTA (ESIM. MURSEKEPINTA)
 - BETONIKIVEYS
 - NYKYINEN KIVEYS/LAATOITUS
 - GRANIITILAATOITUS
 - NUPU- TAI NOPRAKIVEYS
 - NURMIKIVEYS
 - KENTTÄKIVEYS
- RAKENTEET, MERKINTÖJEN SELITYS:**
- GRANIITTINEN REUNAKIVI
 - MADALLETTU GRANIITTINEN REUNAKIVI, KORKEUS TONTTIYHTYMÄSSÄ 3 CM JA SUOJATEIDEN YHTEYDESSÄ 0 CM (PP JA JKPP) TAI 3 CM (JK), RAITIOTIEPYSÄKÄLLE JA MUILLA ESTETOMIEN ERIKOISZON ALUEILLA SUOJATEIYTYKSISSÄ (JK) LUSKAREUNAKIVU 0-4 CM MATERIAALIRAJA
 - EROTUSKAISTA, KAHDEN KIVEN LEVINEN VALKOINEN KIVIRATA, LEVEYS 0,28 M
 - RAIOTIETIE, KIINTORAIDE, ASFALTI/NURMI-KIVEYPÄÄLYSTE
 - RAIOTIETIE, AVORAIDE, SEPELIPÄÄLYSTE
 - RATASÄHKÖPVLÄS/SEINÄKINNITYS JA KÖYSIPORTAALI
 - TUKIMUURI
 - NYKYINEN TUKIMUURI
 - TIEKAIDE, KORKEUS 700 MM.
 - YHDISTETTY TIE- JA KEVYTKAIDE, KORKEUS 1100 MM.
 - NYKYINEN AJONEUVOVÄYLÄN/JALKAKÄYTÄVÄN JA PYÖRÄTIE KAIDE
 - AVO-OJA
 - RUMPU
 - HULEVESIKAIVO, RITILÄKANSI / KITAKANSI
 - KIINTEISTORAJAT
 - EHDOTETTU UUSI KATUALUEEN RAJA
 - ASEMAKAVAVALIIONNOS (MEDI-PARK IV)
 - ALUJÄRJEN LÄNSIPUOLEN MAANKÄYTTÖSUUNNITELMAN LUONNOS, KOKIUSKÄYTTÖN MAANKÄYTTÖN YLEISSUUNNITELMA
 - NYKYINEN VALAISINPVLÄS
 - LIKENNEVALO-OHJATTU LIITYMÄ / RAITIOTIEVALON OHJATTU LIITYMÄ / VALKOVA-KESKITYSVALOT
 - YHTEISKÄYTTÖPVLÄS
 - NYKYINEN YHTEISKÄYTTÖPVLÄS
 - ISTUTETTAVA PUU, PIENI / ISO
 - ISTUTETTAVA PUU VARUSTETTUINA JUURISTORITILÄLLÄ JA RUNKOSUOJALLA, PIENI / ISO
 - POISTETTAVA PUU
 - POLLARI
 - TONTTIYHTYMÄ
 - TONTTIYHTYMÄ, SUUNTAISLIITYMÄ
 - PYSÄKKIKATOS
 - PYÖRÄPYSÄKÖINTI
 - KAIDE
 - SÄHKÖNSYÖTTÖASEMA

Tässä suunnitelmassa on käytetty ETRS-GK24/N2000 taso- ja korkeuskoordinaatistoa.

TAMPEREEN KAUPUNKI
KAUPUNKIYMPÄRISTÖN PALVELUALUE

Kaupunkiympäristön rakennuttaminen ja ylläpito

HEIKKILÄNKATU, MÄENTAKUSKATU

VÄLI: PLV 3500-4000

PAPPILA, LINNAINMAA

ALUSTAVA KATUSUUNNITELMA
KATUJÄRJESTELYPiIRUSTUS 1:500

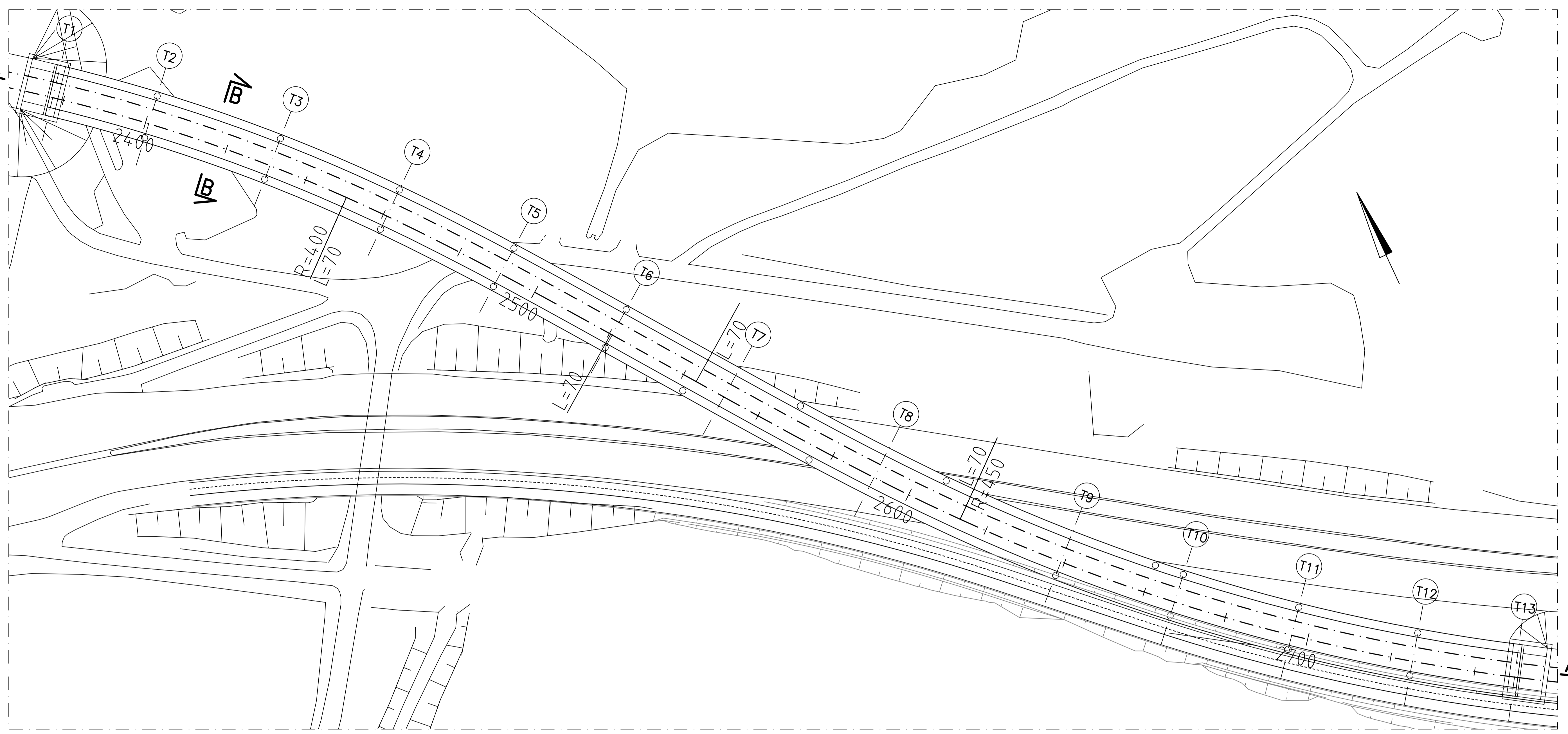
Yliin käsittely:

Pvm.	17.2.2023
Piir.m:o	1.20/21978/8

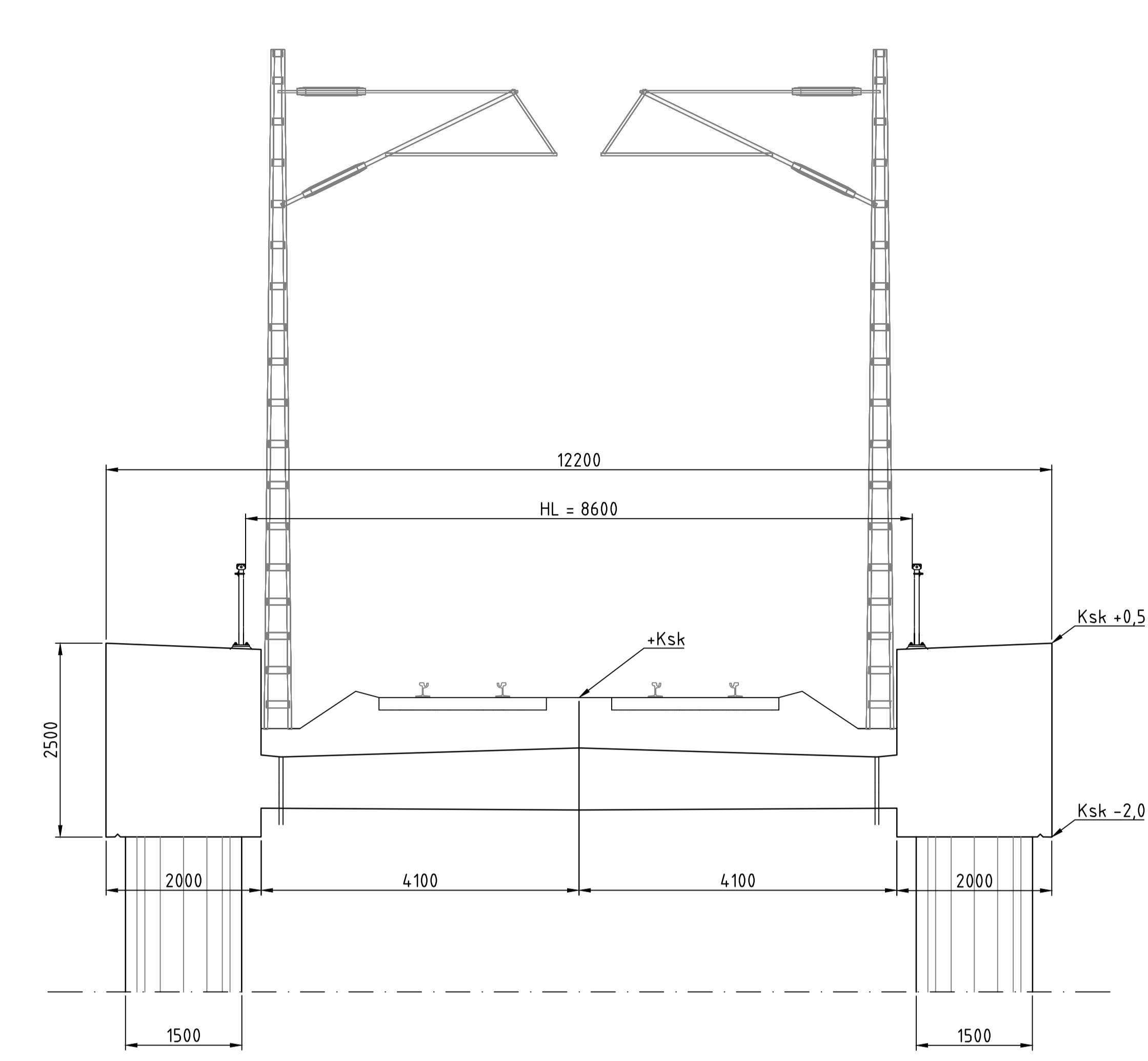
Suunnittelija: J. Suolahti
Tarkastaja (konsultti): T. Karvonen
Tarkastaja (tilaaja): V.-M. Tuominen, J. Siivenius

RAMBOLL **wsp** **TAMPEREEN RAITIOTIE OY**

TASOPIIRUSTUS 1:500



B-B 1:50



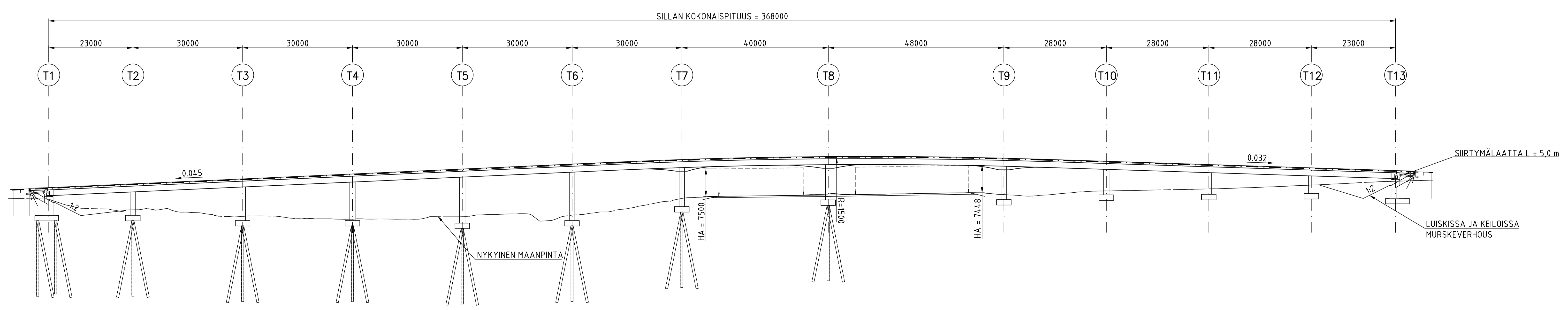
BETONIRAKENTEET: SUUNNITELUKÄYTTÖIKÄ 100 VUOTTA						
RAKENNEOSA	TUNNUS	RASITUSLUOKKA	LUJUUSLUOKKA	P-LUKU	BETONIPEITE C _{min} (mm)	BETONIPINNAN SUOJAUS
PERUSLAATAT	Ro08	R1	C35/45-2	-	50/100 x)	
PILÄRIT	Ro11	R1	C35/45-3	P50	45	IMPREGNOINTI
SIIPIMUURIT	Ro11	R1	C35/45-3	P50	45	IMPREGNOINTI
KANSI	Ro20	R1	C35/45-3	P30	40	IMPREGNOINTI
-PALKKIN KYLJET	Ro21	R1	C35/45-3	P30	45	IMPREGNOINTI
REUNAPALKIT	Ro22	R1	C35/45-3	P50	45	IMPREGNOINTI
SIIRT.LAATAT	Ro23	R1	C35/45-3	P50	40/50 x)	IMPREGNOINTI

x) ALAPINTA
xxx) SEKÄ ULKOPINNAN IMPREGNOINTI

SEURAAMUSLUOKKA: CC2
KORKEUSJÄRJESTELMÄ: N2000
KOORDINAATTIJÄRJESTELMÄ: ETRS-GK23

- BETONITERÄS: B500B
- JÄNNETERÄS: Y1860S7
- KONTAKTITAPIT: InfraRYL OSA 3, KOHDAN 42020.05 MUKAAN.
- TARKKAILUTAPIT: InfraRYL OSA 3, KOHDAN 42015.3 MUKAAN.
- KAITEET: SILLAN MOLEMMILLA REUNOILLA HARVAT H2-SILLANKAITEET
- ERISTYS: KAKSINKERTAINEN KUMIBITUMIERISTYS, KÄYTTÖLUOKKA 1.
SIIPIMUURIEN JA PÄÄTYPALKKIEN MAANVASTAISIN SISÄPINTOIHIN 2-KERTAINEN KUMIBITUMISIVELY.
- SILTAPAIKAN KUIVATUS: TIEN RAKENNUSSUUNNITELMAN MUKAAN.
- VERHOUS: ETULUISKIIN JA KEILOIHIN VERHOUS KaS

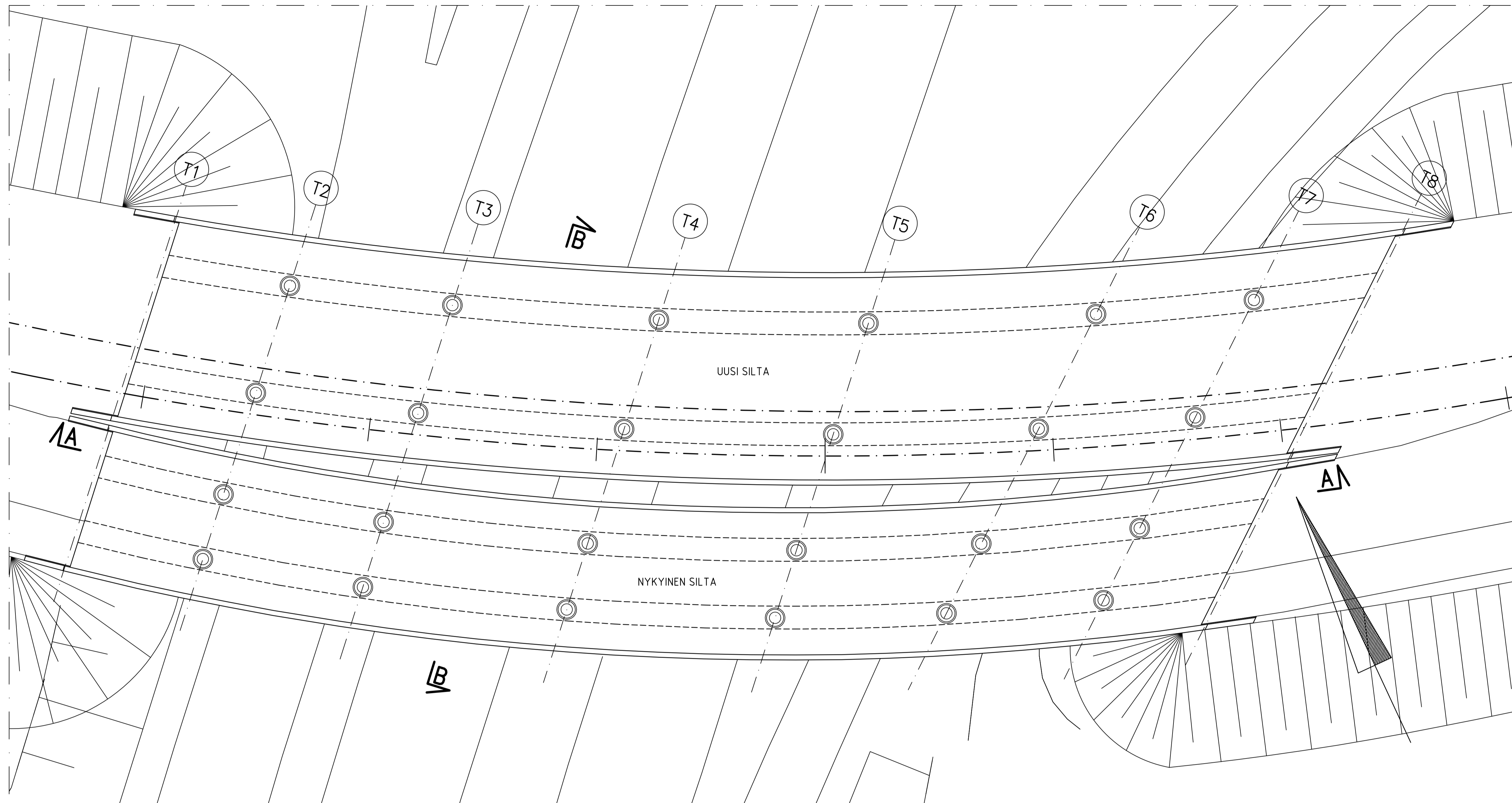
PITUUSLEIKKAUS A-A 1:500



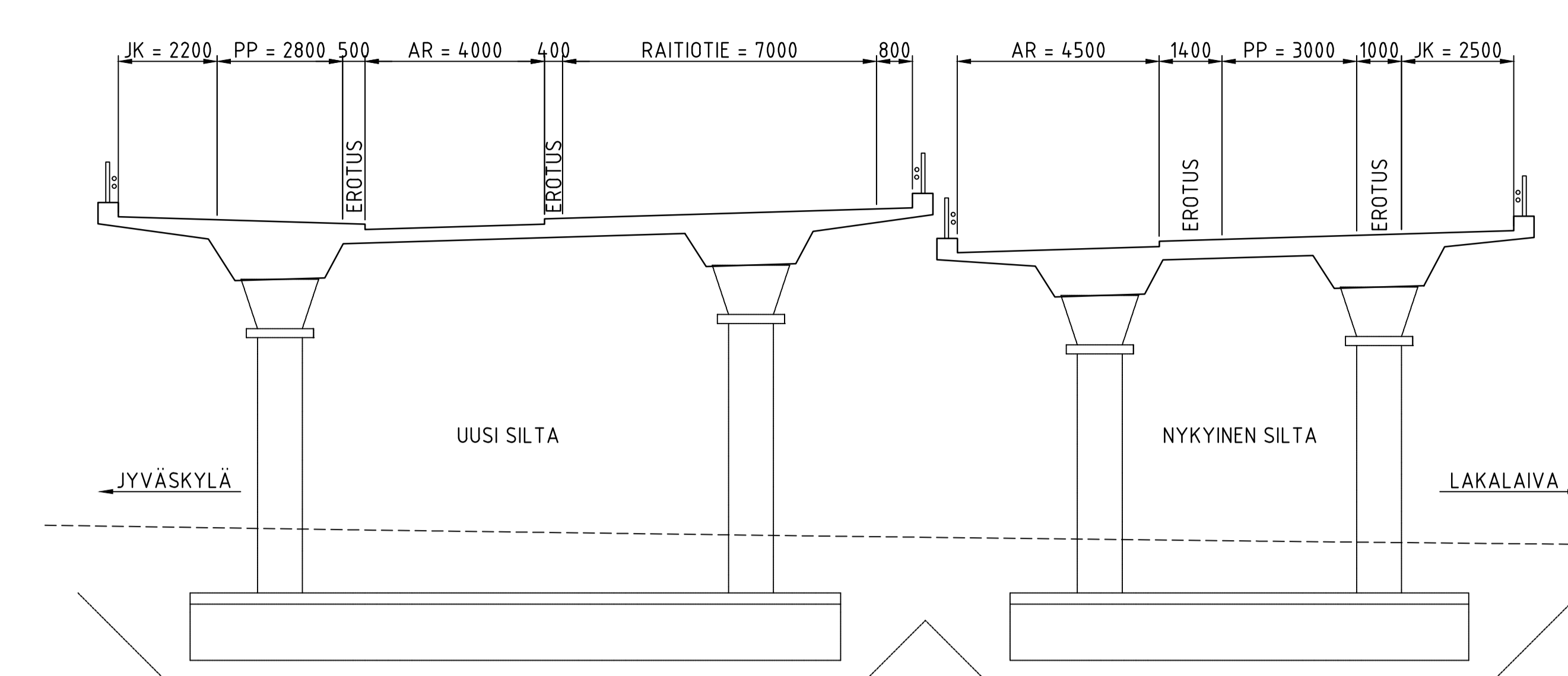
Tässä suunnitelmassa on käytetty ETRS-GK24/N2000 taso- ja korkeuskoordinaatistoa.

TAMPEREEN KAUPUNKI KAUPUNKIYMPÄRISTÖN PALVELUALUE		Kaupunkiympäristön rakennuttaminen ja ylläpito
TEISKONTIE PL 2591 SILTA VT12 YLI		Ylläpidetty:
ALUSTAVA YLEISPIIRUSTUS JÄNNITETTY BETONINEN JATKUVA KAUKALOPALKKISILTA		Pvm. 17.02.2023
Suunnittelija: Nikos Oord TAMPEREEN RAITIOTIE OY Tarkastaja (konserni): T. Karvonen Tarkastaja (tiloja): V.-M. Tuominen, J. Sivenius		Piir.no 4/21978/23

TASOPIIRUSTUS 1:500



B-B 1:100



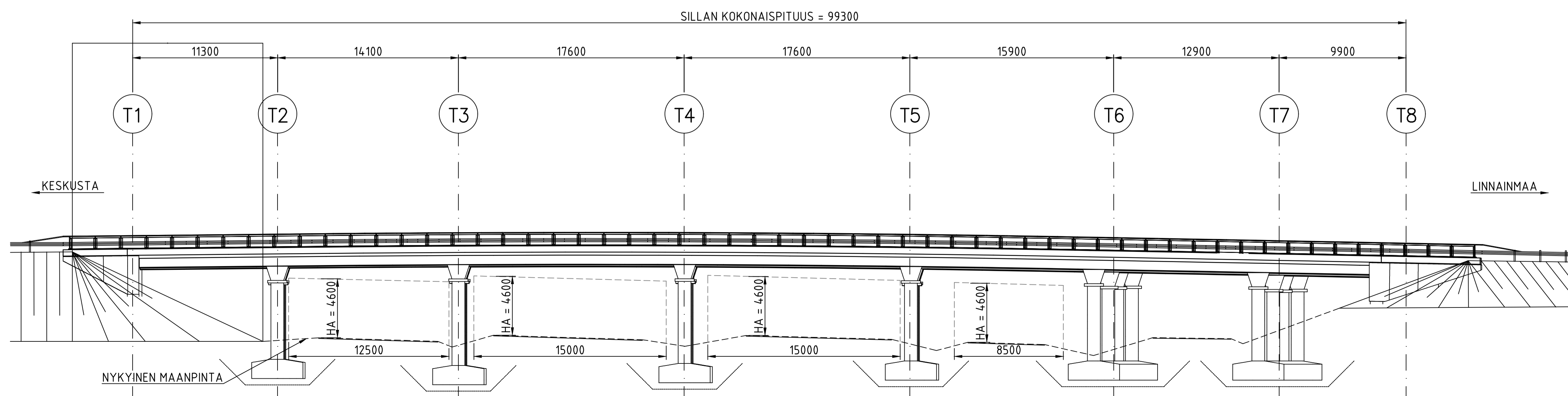
BETONIRAKENTEET: SUUNNITTELUKÄYTTÖIKÄ 100 VUOTTA						
RAKENNEOSA	TUNNUS	RASITUSLUKURYHMA	LUJUUSLUOKKA	P-LUKU	BETONIPEITE (Cnim (mm))	BETONIPINNAN SUOJAUS
PERUSLAATAT	Ro08	R1	C35/45-2	-	50/100 x)	
PILARIT	Ro11	R1	C35/45-3	P50	45	IMPREGNOINTI
SIIPIMUURIT	Ro11	R1	C35/45-3	P50	45	MAANVASTAISIN 2-KERTAINEN IMPREGNOINTI xxx)
KANSI	Ro20	R1	C35/45-3	P30	40	PALKKI PYSYVÄISYYS IMPREGNOINTI
-PALKIN KYLJET	Ro21	R1	C35/45-3	P30	40	
REUNAPALKIT	Ro22	R1	C35/45-3	P50	45	IMPREGNOINTI
SIIRT-LAATAT	Ro23	R1	C35/45-3	P50	40/50 x)	YLLÄPÄIN 2-KERTAINEN BETONISELVELY

x) ALAPINTA
xxx) SEKÄ ULKOPINNAN IMPREGNOINTI

SEURAAAMUSLUOKKA: CC2
KORKEUSJÄRJESTELMÄ: N2000
KOORDINAATTIJÄRJESTELMÄ: ETRS-GK23

- BETONITERÄS: B500B
- JÄNNETERÄS: Y1860S7
- KONTAKTITAPIT: InfraRYL OSA 3, KOHDAN 42020.05 MUKAAN.
- TARKKAILUTAPIT: InfraRYL OSA 3, KOHDAN 42015.3 MUKAAN.
- KAITEET: SILLAN MOLEMMILLA REUNOILLA HARVAT H2-SILLANKAITEET
- ERISTYS: KAKSINKERTAINEN KUMIBITUMIERISTYS, KÄYTTÖLUOKKA 1.
- SIIPIMUURIEN JA PÄÄTYPALKKIEN MAANVASTAISIN SISÄPINTOIHIN 2-KERTAINEN KUMIBITUMISELVELY.
- SILTAPAIKAN KUIVATUS: TIEN RAKENNUSSUUNNITELMAN MUKAAN.
- VERHOUS: ETULUISKIIN JA KEILOIHIN VERHOUS KaS

PITUUSLEIKKAUS A-A 1:500



Tässä suunnitelmassa on käytetty ETRS-GK24/N2000 taso- ja korkeuskoordinaatistoa.

TAMPEREEN KAUPUNKI KAUPUNKIYMPÄRISTÖN PALVELUALUE		Kaupunkiympäristön rakennuttaminen ja ylläpito
HEIKKILÄNKATU PL 3690 PAPPILAN RISTEYSSILTA		Ylläpito:
ALUSTAVA YLEISPIIRUSTUS JÄNNITETTY BETONINEN JATKUVA PALKKISILTA		Pvm. 17.02.2023
Suunnittelija: Nikos Oord TAMPEREEN RAITIOTIE OY Tarkastaja (konsepti): T. Karvonen Tarkastaja (tilaaja): V.-M. Tuominen, J. Sivenius		Piir.no 4/21978/24