

VÄLITILA – KOHDEKORTTI

Lielahden kartano huone 205

Välitilakohde on Lielahden kartanolla sijaitseva huone 205. Tilan koko on 35 m². Huoneessa on yksi ikkuna Lielahden kartanon puistoon. Huone sijaitsee toisessa kerroksessa, jossa on toimistotiloja, kaksi neuvotteluhuonetta sekä Tampereen Valokuvaus seura ry:n tilat. Toimija voi käyttää toisessa kerroksessa sijaitsevaa yhteisessä käytössä olevaa keittiönurkkausta ja wc-tiloja. Tila on valitun toimijan käytössä 6 kk, 4.3.-4.9.2024. Käyttöaika klo 6.00–22.00 välillä.

Lielahden kartanon ensimmäisessä kerroksessa on kahvila, toimistotilaa sekä kuntouttavaa työtoimintaa. Satunnaisesti kartanon aulassa voi olla tapahtumia. Tilankäytöstä ei saa aiheutua haittaa tai häiriötä tapahtumalle tai kartanon muulle toiminnalle. Välitilan käyttäjä on tietoinen, että kartanon muu toiminta voi aika ajoin aiheuttaa häiriötä välitilaan.

Tila vuokrataan siinä kunnossa kuin se on, ja se palautetaan samassa kunnossa kuin vuokrattaessa. Hiedanrannassa on kulttuuritoimintaa, jonka kanssa toimijan toivotaan tekevän yhteistyötä.

Tila sopii erityisesti työtilaksi, produktion valmisteluun/harjoitteluun tai pienimuotoiseen yhteisölliseen toimintaan.

Osoite: Tehdaskartanonkatu 38	Neliöt: Huone 35m ²
Käyttöaika: 4.3.-4.9.2024	Käyttörajoitukset: Tilassa ei saa yöpyä. Toimija saa järjestää avoimia tapahtumia huomioiden erikseen sovitut käytännöt. Avoimen toiminnan järjestäminen on myös toivottavaa. Toimija saa käyttää erikseen sovitusti kartanon aulaa tapahtumissa. Tilan käytöstä ei saa jäädä jälkiä huoneisiin.
Vuokra: 0 €	Oheiskulut: 0 €
Kohteen valvoja: (ensisijainen yhteyshenkilö tilaan liittyvissä kysymyksissä) Tampereen kaupunki kaupunkikulttuuriyksikkö Henni Salo, p. 044 431 4931	
Kohteen isännöitsijä: Tampereen Tilapalvelut Oy, Niko Laakso, p. 040 6550 112	
Vikailmoitukset: Tilapalveluiden Helpdesk Vikailmoitus- ja työtilauslomake helpdesk.tike@tampere.fi	

p. 040 703 4999

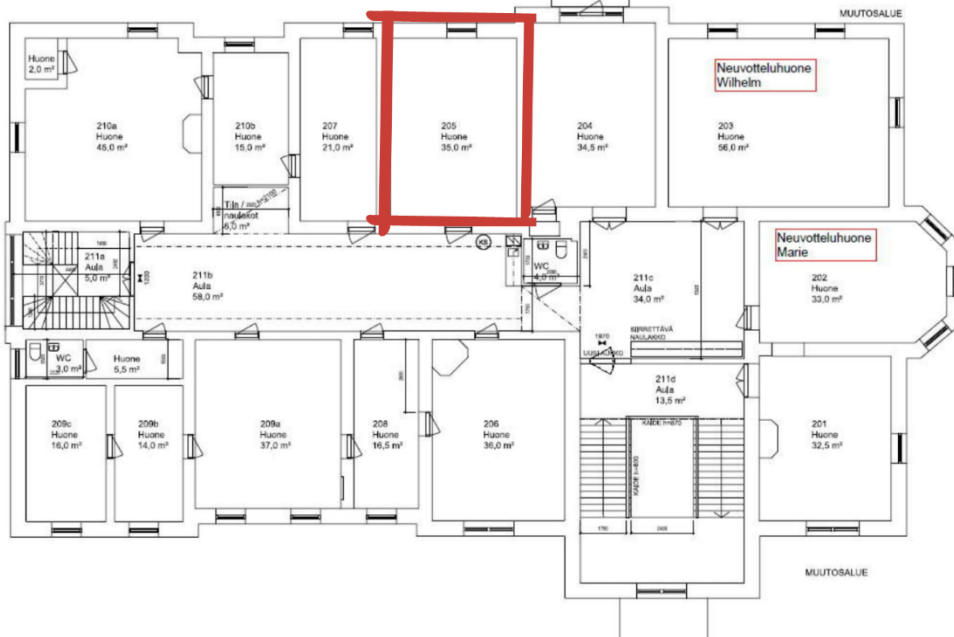
Kohteen naapurit: Kaupunkikulttuuriyksikkö, Kartanokahvila Mielihyvin, Tredu, Sopimusvuori ry, Hiedanrannan Kehitys Oy, Sawu -säätio + muut Hiedanrannan toimijat, Tampereen yliopisto

Pohjapiirustus

HIEDANRANTA KARTANO-RAKENNUS

2. krs

Välitilamallin huone



Kuvia tilasta



Vasemmalla oleva ovi ei käytössä. Ruskeaa jälkeä ei ole enää lattiassa, lattia vaihdettu.



Tarkemmat tilatiedot

Yleisö	
Yleisötilaisuuksien järjestäminen sallittu	Pienimuotoiset tilaan soveltuvat ok.
Maksimi henkilömäärä	
Kuluissa erityishuomioita	Tilankäyttö klo 6-22
Wc-tilojen määrä	Yleiset wc:t 5kpl
Esteettömyystiedot	
Sisäänkäynti	Esteellinen (portaat, ei hissiä)
Inva-WC	Kartanon 1.krs
Rappuset	On, kartanon aulaan ja toiseen kerrokseen.
Hissi	Ei
Tekniset tiedot	
Sähköt	Sähköpistokkeita
Vesi	Ei tilassa
Lämpötila	Huonelämpötila

Internet	On
Jätehuolto ja kierrätys	On
Siisteys ja siivous	Tila luovutetaan siivottuna
Saako tilassa pitää meteliä?	Ei /satunnaisesti, huomioitava saman kerroksen toimistotilojen käyttäjät.
Kuuluuko tilaan muualta meteliä?	Ei, kartanon muusta toiminnasta aiheutuvaa ääntä satunnaisesti.
Ripustusmahdollisuudet	Katsotaan tarpeen mukaan
Tilan pimentäminen	Tilaa ei saa täysin pimennettyä
Varustelu ja kalusto	
Jääkaappi	Ei
Pakastin	Ei
Mikro	Ei
Liesi	Ei
Sauna	Ei
Suihku	Ei
Tuoleja (kpl)	Tarvittaessa
Pöytiä (kpl)	Tarvittaessa
Muita irtokalusteita	Ei
Muuta irrallista tekniikkaa	Ei
Muuta	
Tuunaustiedot	
Tilan käyttötarkoitus Välitilan jälkeen	
Seiniä saa maalata	Ei saa
Seiniin saa kiinnittää	Ei saa
Seiniin saa porata	Ei saa
Tilojen muu muokkaus	Tilaan saa tuoda omia kalusteita tms. Niistä ei saa koitua näkyviä jälkiä väliaikaisen käytön jälkeen.