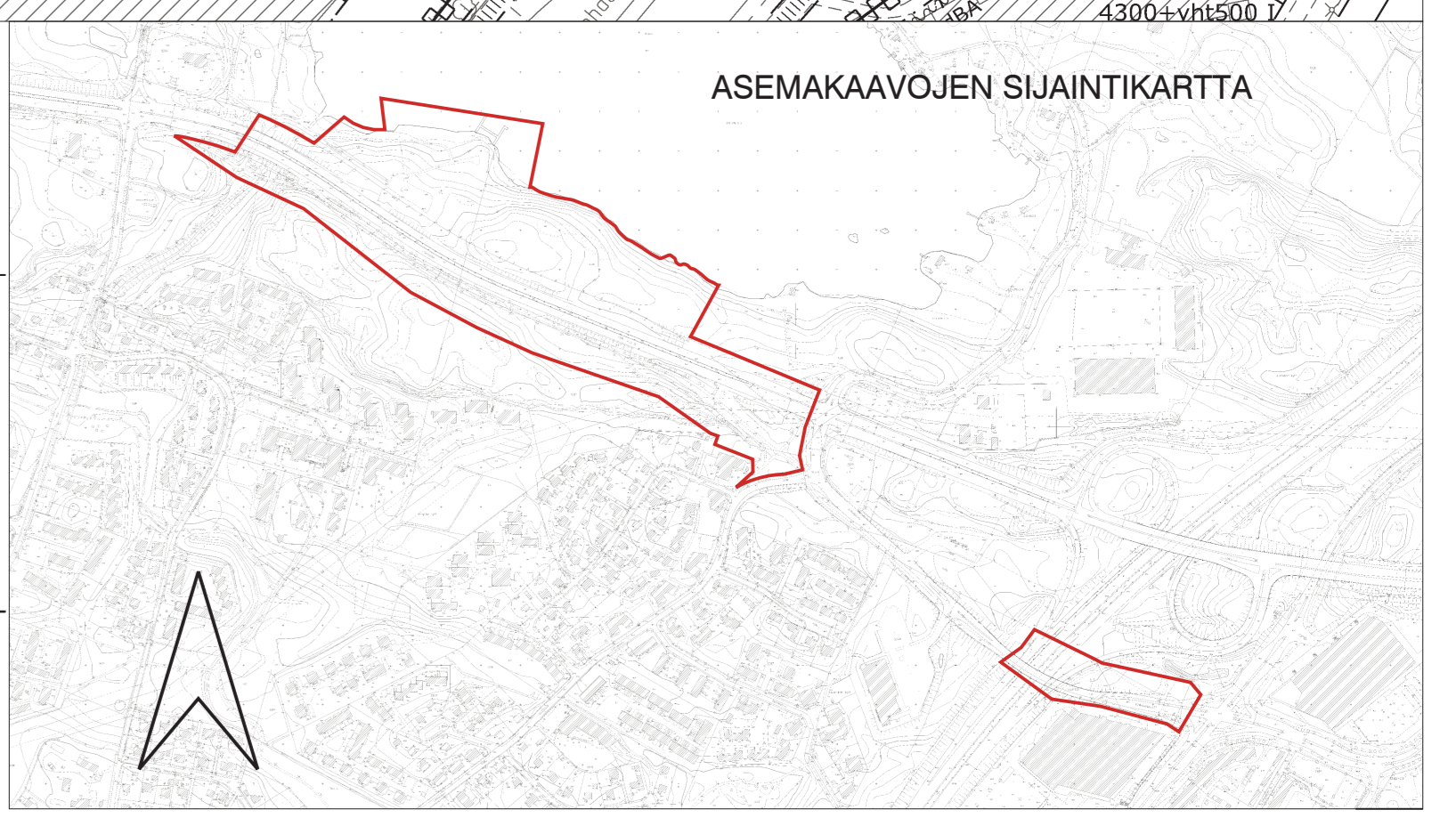
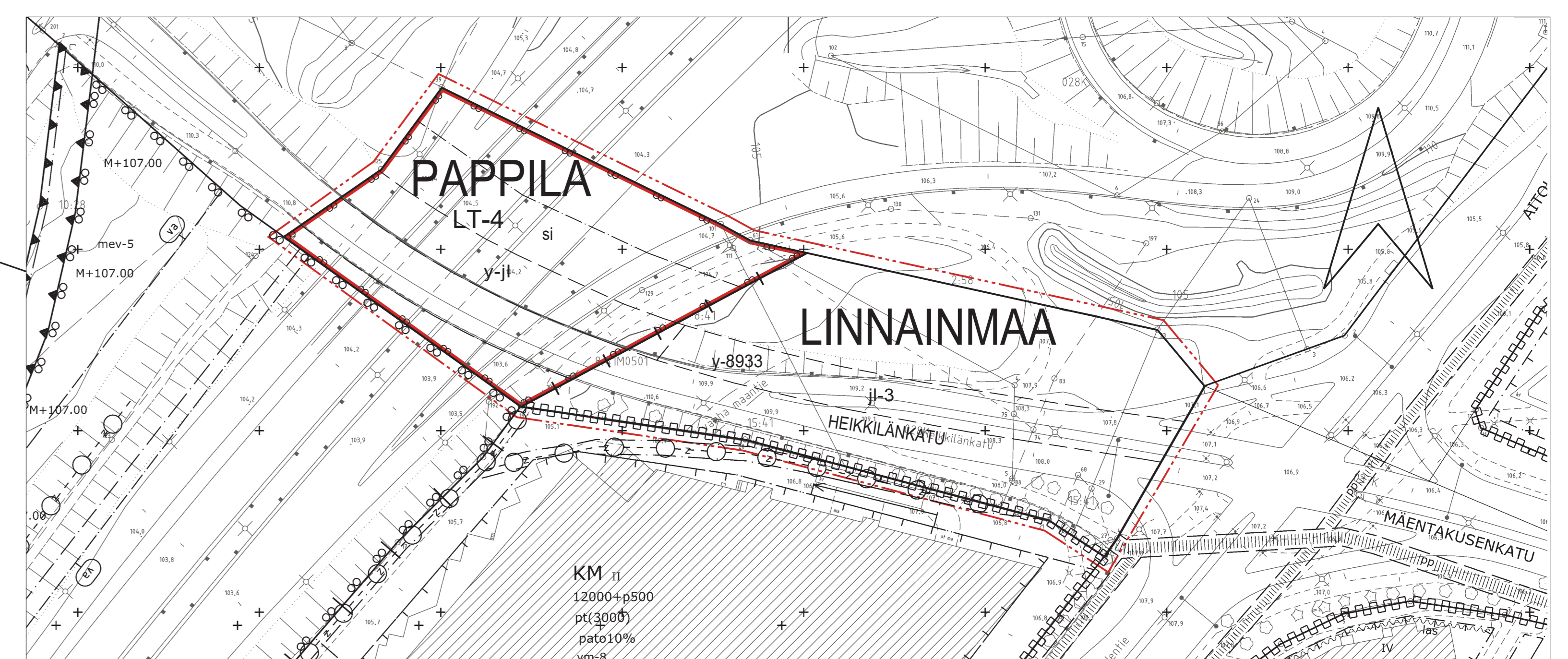
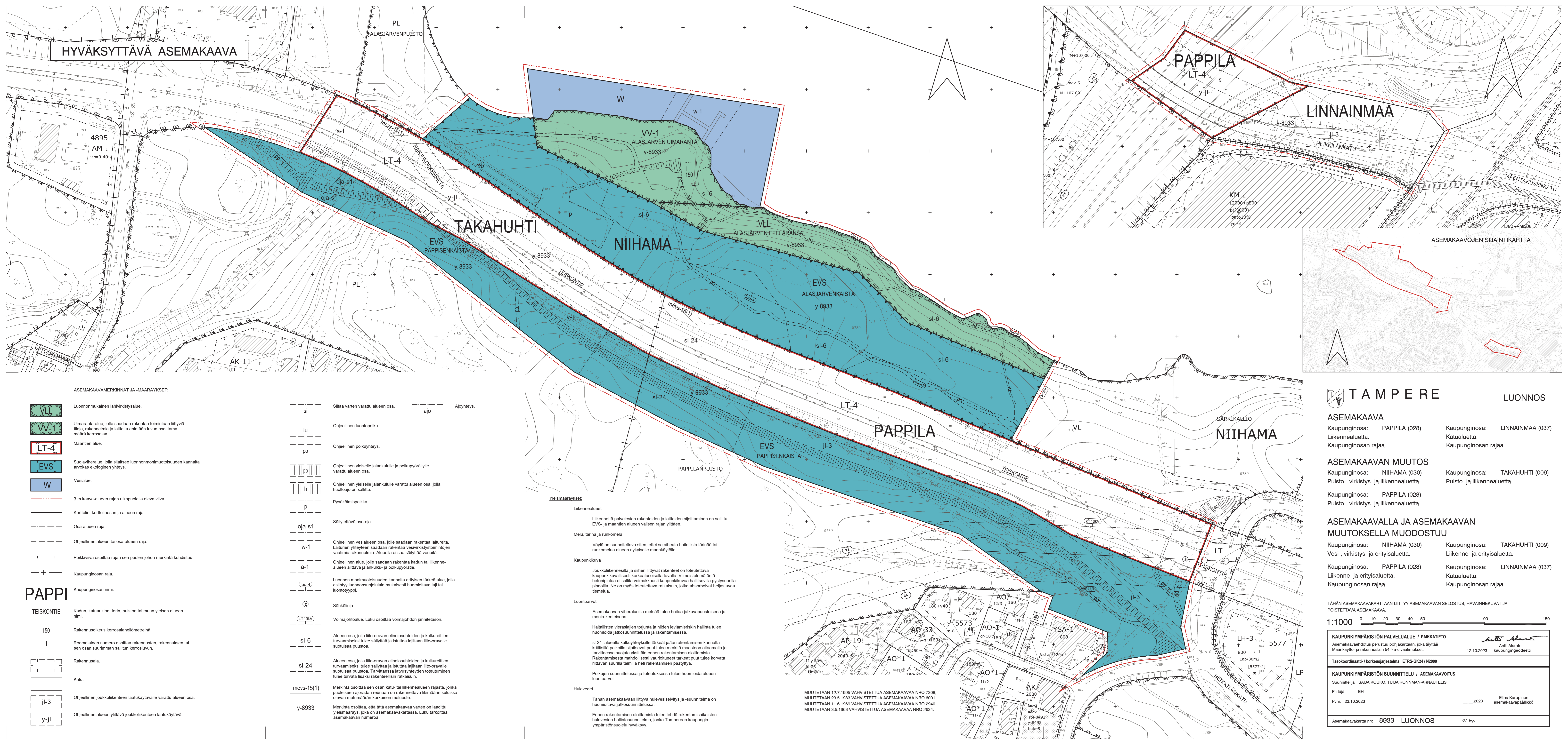


# HYVÄKSYTTÄVÄ ASEMAKAAVA



## ASEMAKAAVAMERKINNÄT JA -MÄÄRÄYKSET

	Luonnontyyppinen lähivirkistysalue.		Siltä varten varattu alueen osa.		Ajorajeytyys.
	Uimaranta-alue, jolle saadaan rakentaa toimintaan liittyviä tiloja, rakennelmia ja laitteita enintään luvun osoittama määrä kerrossalaa.		Ohjeellinen luontopolk.		
	Maantien alue.		Ohjeellinen poikuyhteys.		
	Suojaviheralue, jolla sijaitsee luonnonsuojelualueiden kannalta arvokas ekologinen yhteys.		Ohjeellinen yleiselle jalankululle ja poikuyröäilylle varattu alueen osa.		
	Vesialue.		Ohjeellinen yleiselle jalankululle varattu alueen osa, jolla huoltoajo on sallittu.		
	3 m kaava-alueen rajan ulkopuolella oleva viiva.		Pysäköintipaikka.		
	Korttelin, korttelinosan ja alueen raja.		Säilytettävä avo-oja.		
	Osa-alueen raja.		Ohjeellinen vesialueen osa, jolle saadaan rakentaa lattureita. Laturien yhteyteen saadaan rakentaa vesivirkistysvoimien vaatimia rakennelmia. Alueella ei saa säilyttää veneitä.		
	Ohjeellinen alueen tai osa-alueen raja.		Ohjeellinen alue, jolle saadaan rakentaa kadun tai liikenne-alueen alittava jalankulku- ja poikuyröärit.		
	Poikkiviiva osoittaa rajan sen puolen johon merkintä kohdistuu.		Luonnon monimuotoisuuden kannalta erityisen tärkeä alue, jolla esiintyy luonnonsuojelun mukaisesti huomiota vaarallisia luontotyyppejä.		
	Kaupunginosan raja.		Sähkölinja.		
<b>PAPPI</b>	Kaupunginosan nimi.		Voimajohtalue. Luku osoittaa voimajohdon jännitetason.		
TEISKONTIE	Kadun, katuaukon, torin, puiston tai muun yleisen alueen nimi.		Alueen osa, jolla liito-oravan elinolosuhteiden ja kulkureittien turvaamiseksi tulee säilyttää ja istuttaa lajitteen liito-oravalle suotuisaa puustoa.		
150	Rakennuskoetus kerrosalanelömetreinä.		Alueen osa, jolla liito-oravan elinolosuhteiden ja kulkureittien turvaamiseksi tulee säilyttää ja istuttaa lajitteen liito-oravalle suotuisaa puustoa. Tarvittaessa tehtävien toteutumisen tulee turvata lisäksi rakenteellisin ratkaisuin.		
I	Roomalainen numero osoittaa rakennusten, rakennuksen tai sen osan suurimman sallitun kerrosluvun.		Merkintä osoittaa sen osan katu- tai liikennealueen rajasta, jonka puoleiseen ajatetaan noutaan on rakennettava ikkämäärin suluisissa olevan metrinäärän korkeinen melueste.		
	Rakennusala.		Merkintä osoittaa, että tätä asemakaavaa varten on laadittu yleismääräys, joka on asemakaavakartassa. Luku tarkoittaa asemakaavan numeroa.		
	Katu.				
	Ohjeellinen joukkoliikenteen laatuikäytävälle varattu alueen osa.				
	Ohjeellinen alueen ylittävä joukkoliikenteen laatuikäytävä.				

## Yleismääräykset

<b>Liikennealueet</b>	Liikennettä palvelevien rakenteiden ja laitteiden sijoittaminen on sallittu EVS- ja maantien alueen välisen rajan ylittien.
<b>Melu, värinä ja runkomelu</b>	Väylä on suunniteltava siten, ettei se aiheuta haitallista värinää tai runkomelua alueen nykyiselle maankäytölle.
<b>Kaupunkikuva</b>	Joukkoliikennesillat ja siihen liittyvät rakenteet on toteutettava kaupunkikuvalle korkeatasoisella tavalla. Viimeisteleminen betonipintaa ei sallita voimakkaasti kaupunkikuva hallitsevilla pystysuilla pinoilla. Ne on myös toteutettava ratkaisuin, jotka absorboivat heijastuvaa temelua.
<b>Luontoarvot</b>	Asemakaavan viheralueilla metsää tulee hoitaa jatkuvapuutoisena ja monirakenteisena. Haitallisten vieraslajien torjunta ja niiden leviämisen riskin hallinta tulee huomioida jatkosuunnittelussa ja rakentamisessa. sl-24 -alueella kulkuyhteyksille tärkeät ja/tai rakentamisen kannalta kriittisillä paikoilla sijaitsevat puut tulee merkitä maastoon aitaamalla ja tarvittaessa suojata yksittäin ennen rakentamisen aloittamista. Rakentamisesta mahdollisesti vaurioituneet tärkeät puut tulee korvata riittävän suurilla taimilla heti rakentamisen päätyttyä. Polkujen suunnittelussa ja toteutuksessa tulee huomioida alueen luontoarvot.
<b>Hulevedet</b>	Tähän asemakaavaan liittyvä hulevesiselvitys ja -suunnitelma on huomioitava jatkosuunnittelussa. Ennen rakentamisen aloittamista tulee tehdä rakentamiskaisten hulevesien hallintasuunnitelma, jonka Tampereen kaupungin ympäristönsuojelu hyväksyy.

MUUTETAAN 12.7.1995 VAHVISTETTUA ASEMAKAAVAA NRO 7308, MUUTETAAN 23.5.1983 VAHVISTETTUA ASEMAKAAVAA NRO 6001, MUUTETAAN 11.6.1989 VAHVISTETTUA ASEMAKAAVAA NRO 2940, MUUTETAAN 3.5.1968 VAHVISTETTUA ASEMAKAAVAA NRO 2634.

## TAMPERE LUONNOS

**ASEMAKAAVA**  
 Kaupunginosa: PAPPILA (028)  
 Liikennealue.  
 Kaupunginosan rajaa.

Kaupunginosa: LINNAINMAA (037)  
 Katualue.  
 Kaupunginosan rajaa.

**ASEMAKAAVAN MUUTOS**  
 Kaupunginosa: NIIHAMA (030)  
 Puisto-, virkistys- ja liikennealue.  
 Kaupunginosa: PAPPILA (028)  
 Puisto-, virkistys- ja liikennealue.

Kaupunginosa: TAKAHUHTI (009)  
 Puisto- ja liikennealue.

## ASEMAKAAVALLA JA ASEMAKAAVAN MUUTOKSELLA MUODOSTUU

Kaupunginosa: NIIHAMA (030)  
 Vesi-, virkistys- ja erityisalue.  
 Kaupunginosa: PAPPILA (028)  
 Liikenne- ja erityisalue.  
 Kaupunginosa: TAKAHUHTI (009)  
 Liikenne- ja erityisalue.  
 Kaupunginosa: LINNAINMAA (037)  
 Katualue.  
 Kaupunginosan rajaa.

TÄHÄN ASEMAKAAVAKARTTAAN LIITTYY ASEMAKAAVAN SELOSTUS, HAVAINNEKUVAT JA POISTETTAVA ASEMAKAAVA.

1:1000 0 10 20 30 40 50 100 150

KAUPUNKIYMPÄRISTÖN PALVELUALUE / PAIKKATIETO		<i>Antti Aluru</i>	
Asemakaavaehdotus perustuu pohjakarttaan, joka täyttää Maankäyttö- ja rakennuslain 54 §:n vaatimukset.		12.10.2023 kaupungeodeotti	
Tasokoordinaatti- / korkeusjärjestelmä ETRS-GK24 / N2000			
KAUPUNKIYMPÄRISTÖN SUUNNITTELU / ASEMAKAAVOITUS			
Suunnittelija SAJJA KOUKO, TUJJA RÖNNMÄN-ARNAUTUIS			
Piirtäjä	EH	12.10.2023	Eliina Karppinen asemakaavapäällikkö
Pvm.	23.10.2023		
Asemakaavakartta nro 8933 LUONNOS		KV hyv.	