

# Linnainmaan raitiotievarikon kortteli

Viitesuunnitelma

23.10.2023

Tampereen kaupunki

# Johdanto

Linnainmaan raitiotievarikon korttelin viitesuunnitelma on laadittu tukemaan alueella käynnissä olevaa asema-kaavatyötä. Uusi raitiotievarikko mahdollistaa osaltaan raitiotieverkoston laajentumista Tampereen seudulla.

Viitesuunnitelmassa on ideoitu raitiotievarikon korttelia hybridimäisenä kokonaisuutena, jossa kortteliin on raitiotien varikkotoimintojen lisäksi sijoitettu urheilu- ja virkistystoimintoja sekä liityntäpysäköintiä.

Viitesuunnitelmassa on korttelin toimintojen käytettävyyden lisäksi kiinnitetty huomiota sen kaupunkikuvalliseen merkittävyyteen, saavutettavuuteen jalan ja pyörällä sekä virkistysreittien täydentymiseen.

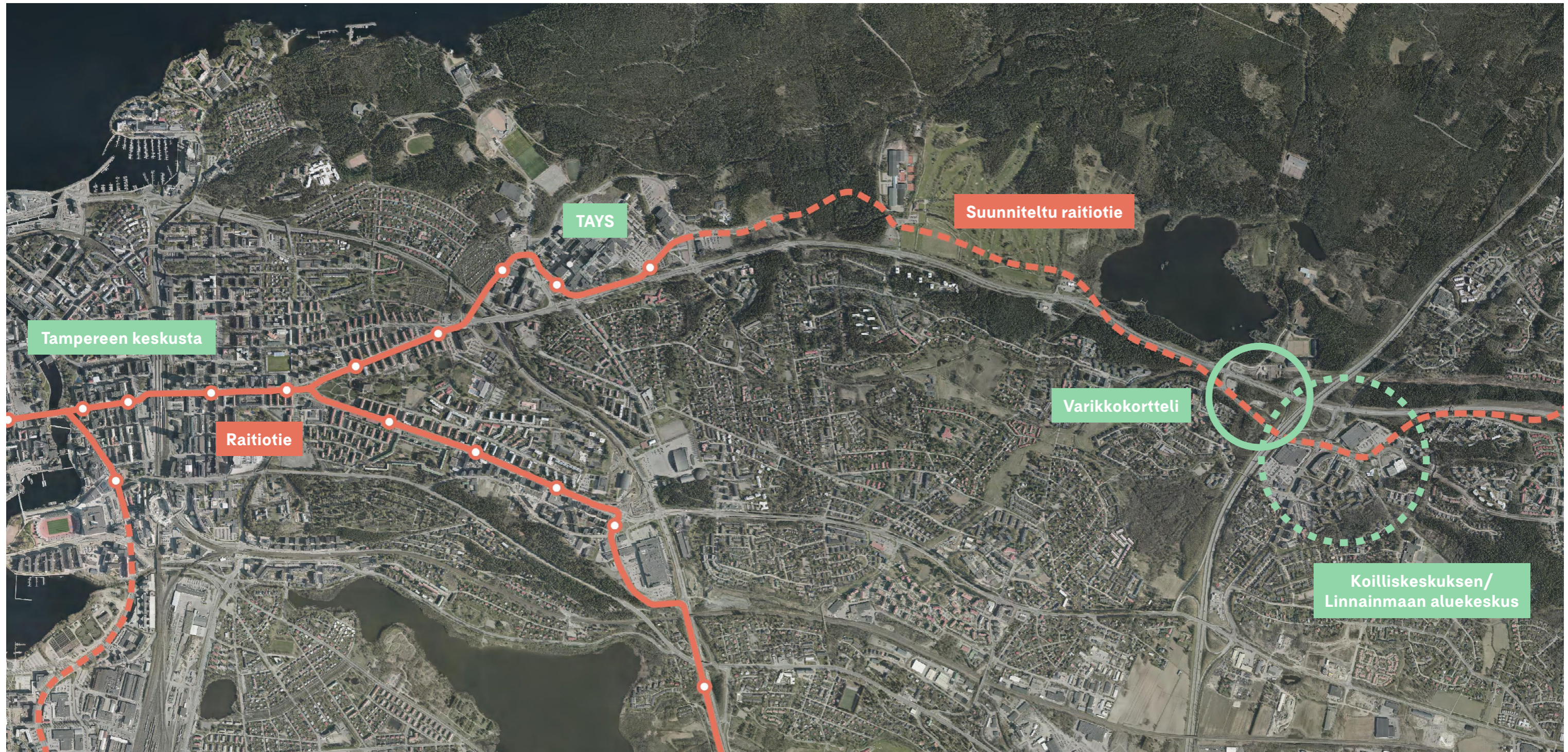
## **INARO:n työryhmä**

Sami Heikkinen, arkkitehti, projektin johto

Juha Riihelä, projektiarkkitehti

Anni-Mari Anttola, maisema-arkkitehti

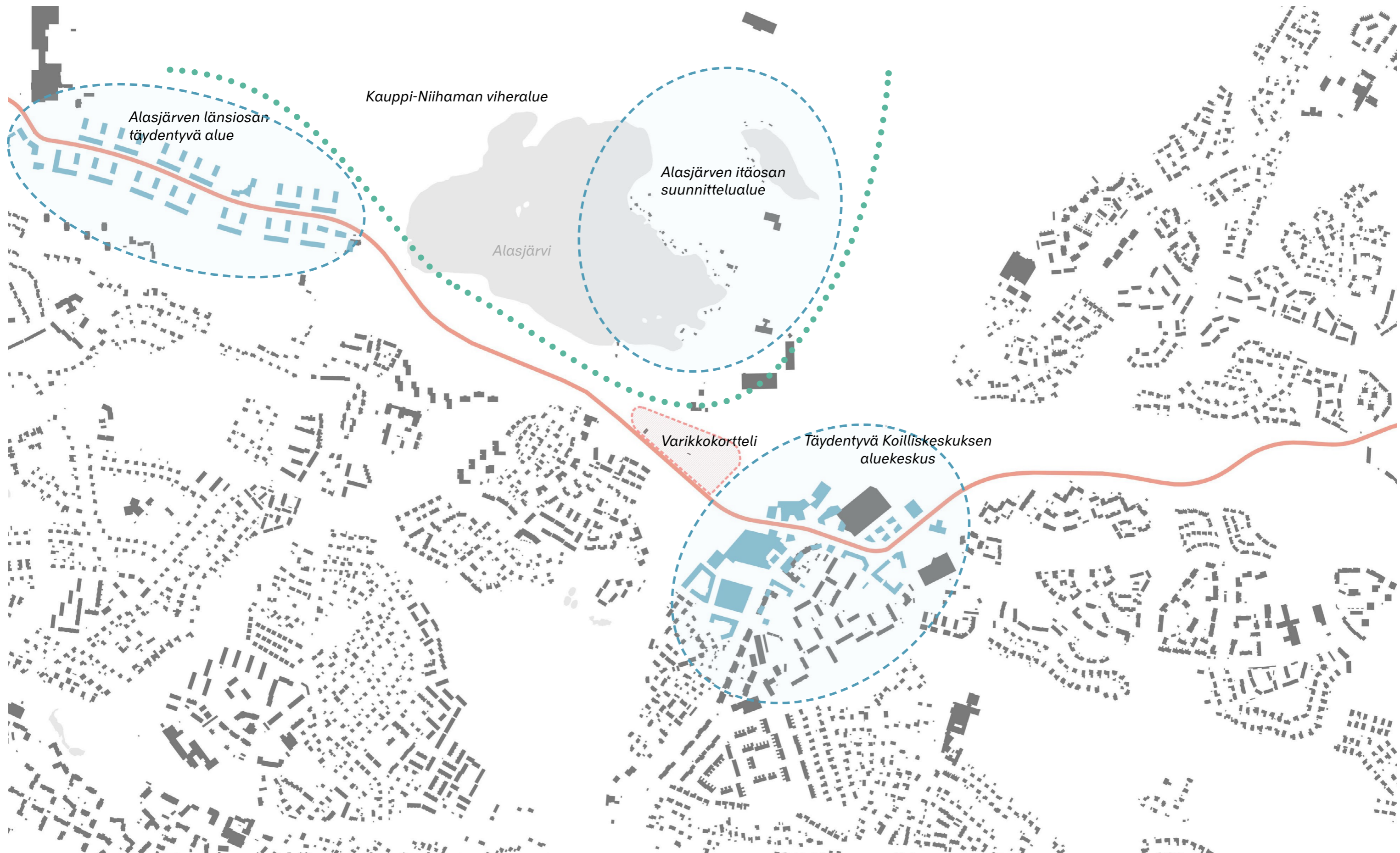
# Suunnittelualueen sijainti



Varikkokorttelin suunnittelualue sijoittuu noin kymmenen kilometrin päähän Tampereen keskustasta itään, Linnainmaalle suuntautuvan suunnitellun raitiotien varrelle. Varikkokorttelia rajaavat pohjoisessa Teiskontie ja idässä valtatie 9. Linnainmaan aluekeskus sijaitsee varikkokorttelin kaakkoispuolella.

*Suunnittelualueen sijainti 1:20 000*

# Kaupunkirakenne



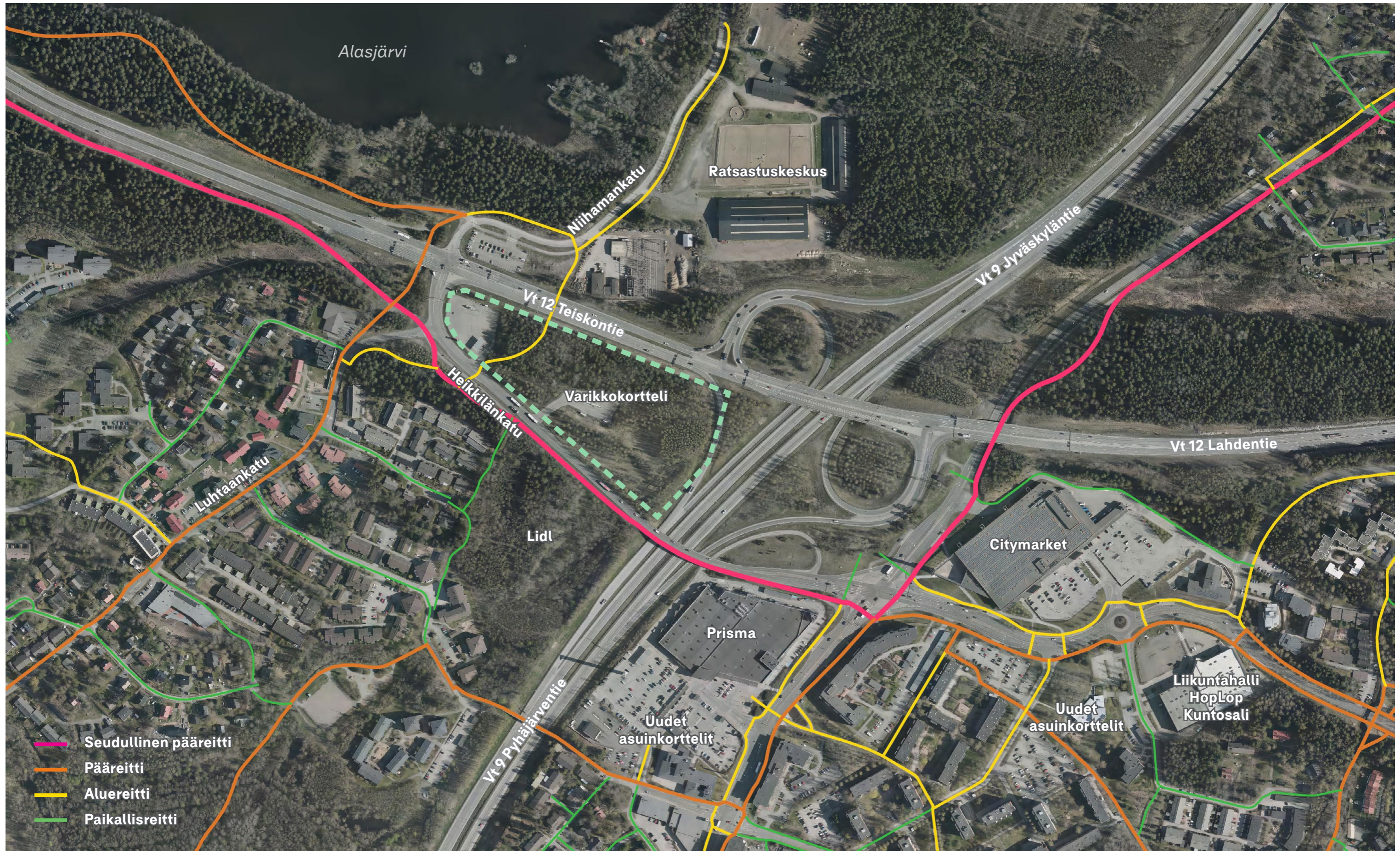
Rakeisuus ja täydentävä kaupunkirakenne 1:10 000

# Lähiympäristö ja toiminnot



Lähiympäristö ja toiminnot 1:4000

# Jalankulun ja pyöräilyn tavoiteverkko



Reitistön tavoiteverkko 1:4000

# Korttelisuunnitelma

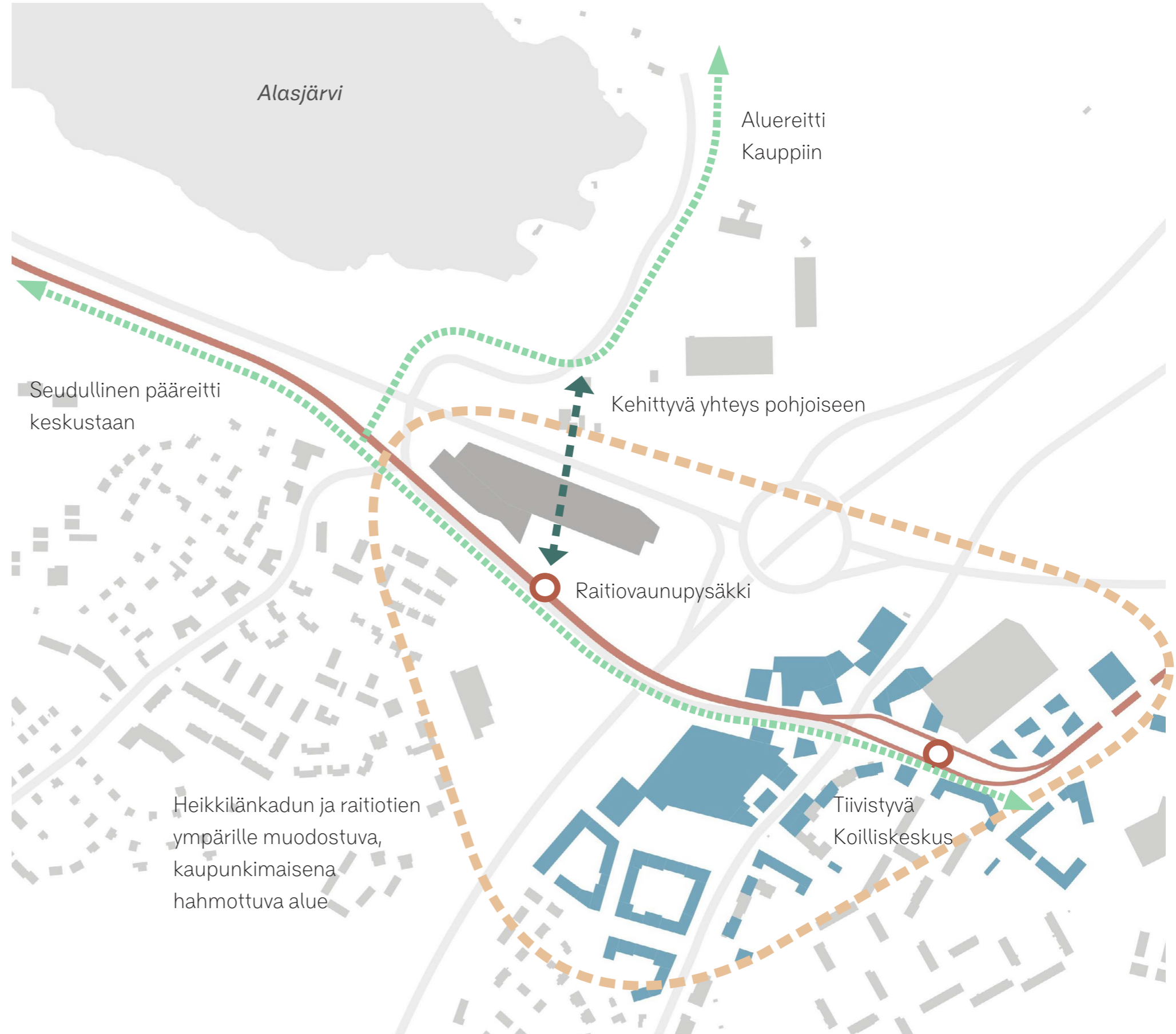
# Muuttuva ympäristö

Suunnitelmassa varikkokortteli sitoutuu osaksi tiivistyvää ja uudistuvaa Koilliskeskuksen alakeskusta. Tavoitteena on, että alue hahmottuu jatkossa nykyistä kaupunkimaisempänä. Alueen rungon muodostaa uusi Tampereen keskustasta Linnainmaalle johtava raitiotie.

Varikkokortteli sijoittuu keskeiselle paikalle. Tampereen keskustasta saavuttaessa se muodostaa portin alueelle. Heikkilänkadun yleisilmeestä tavoitteillaan katumaisempaa. Katu rakennetaan ilmeeltään vehreäksi. Raitiotiekiskot kulkevat ajoratojen välissä.

Heikkilänkadun varrella kulkee kevyen liikenteen seudullinen pääreitti, joka yhdistää keskustan Linnainmaahan ja Koilliskeskuksen alueeseen.

Suunnitelmassa tuetaan jalankulun ja pyöräilyn tiivistyviä yhteyksiä Kaupin alueen suuntaan ja mahdollistetaan selkeä kulku Heikkilänkadun raitiovaunupysäkiltä pohjoiseen. Yhteydet tukevat myös Alasjärven itäpuolen alueen tulevaa maankäyttöä.



Tavoitetila 1:5000



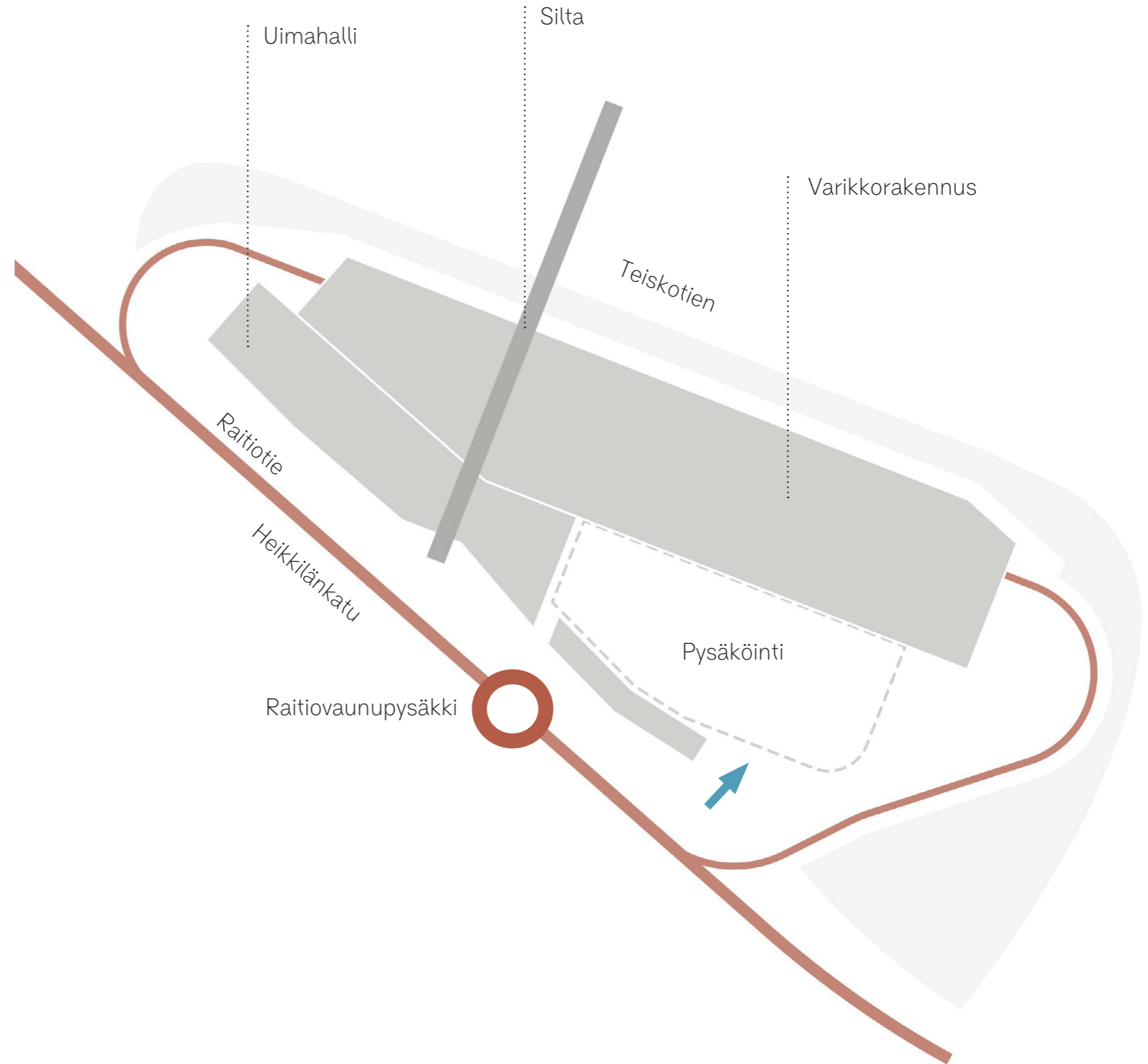
# Varikkokorttelin toiminnot

Varikkokortteliin sijoittuu kolme keskeistä toimintoa: raitiovaunuvarikko, liikuntahalli sekä liityntäpysäköintilaitos, joka toimii samalla myös liikuntahallin asiakaspysäköintinä. Tässä työssä on tutkittu liikuntahallin toteuttamista uimahallina.

Korttelissa uusi suuri rakennusmassa jakaantuu kahteen erilliseen, toisissaan kiinni olevaan rakennukseen. Uimahalli sijoittuu Heikkilänkadun puolelle ja varikkorakennus Teiskontien varteen.

Pysäköinti sijoittuu uimahallin kaakkoispuolelle Heikkilänkadulle. Ajo kortteliin tapahtuu Heikkilänkadulta.

Uusi kävelyn ja pyöräilyn silta ylittää sekä uimahallin, varikkorakennuksen että Teiskontien. Sillan kummasakin päässä on porras- ja hissiyhteys.



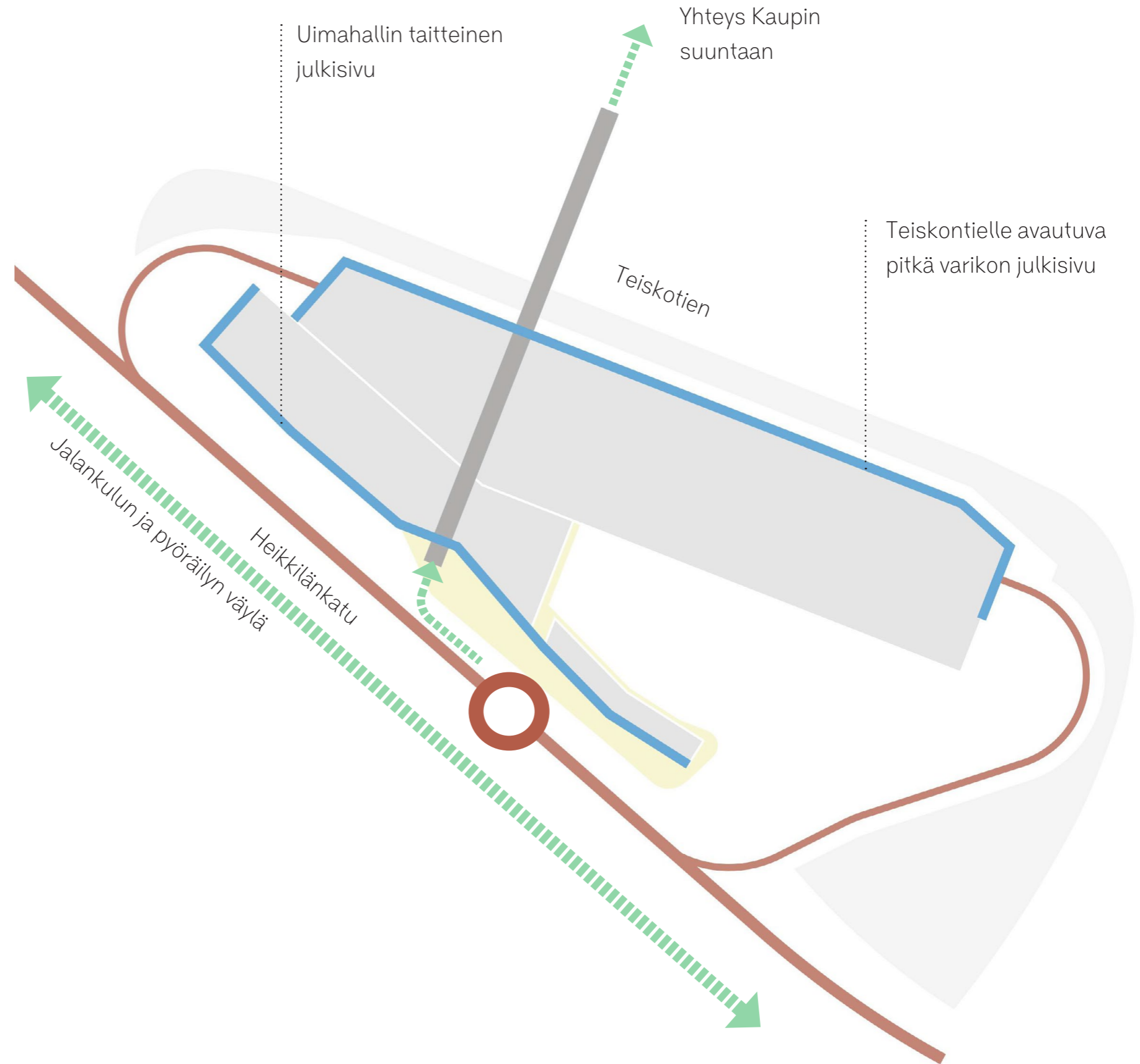
# Kaupunkikuva ja reitit

Korttelin rakennusmassat muodostavat uudet merkittävät kaupunkikuvalliset julkisivut sekä Heikkilänkadun että Teiskontien suuntaan.

Heikkilänkadun puolella uimahallin taitteinen julkisivu mahdollistaa uuden pienen kaupunkitilan muodostamisen; tilaa syntyy jalankulkijolle, uimahallin edusaukiolle sekä pysäkeille suuntaaville. Raitiovaunupysäkin ympäristö hahmottuu kaupunkimaisena pisteenä, ja pysäkiltä toteutuu esteetön ja selkeä siirtyminen liityntäpysäköintiin.

Uimahallin taitteista julkisivua Heikkilänkadun puolella jatkaa katosrakennus, johon yhdistyy porras- ja hissiyhteys pysäköintikannen alakerrokseen. Katos rajaa pysäköintikantta Heikkilänkadun katumaisemasta. Katosrakenteeseen yhdistyy myös raitiotien sähkönsyöttöasema. Katoksen alle sijoittuu uimahallin polkupyöräpysäköinti.

Varikkorakennuksen pitkä julkisivu pohjoiseen Teiskontielle muodostaa ensimmäisen kosketuksen rakennettuun ympäristöön Tampereelle idästä saavuttaessa.







*Näkymä Heikkilänkadulta uimahallin edusaukiolle.*



*Näkymä uimahallin edusaukiolle.*



*Näkymä etelästä. Uimahallin taitteinen julkisivu luo tilaa pienelle edusaukiolle Heikkilänkadun varteen.*

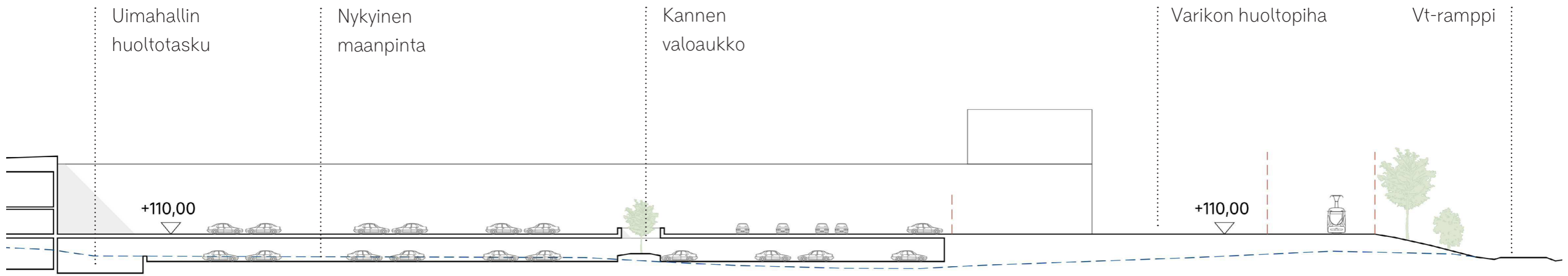


*Näkymä Heikkilänkadulta länteen. Uusi katos rajaa katutilaa pysäköintialueesta.*

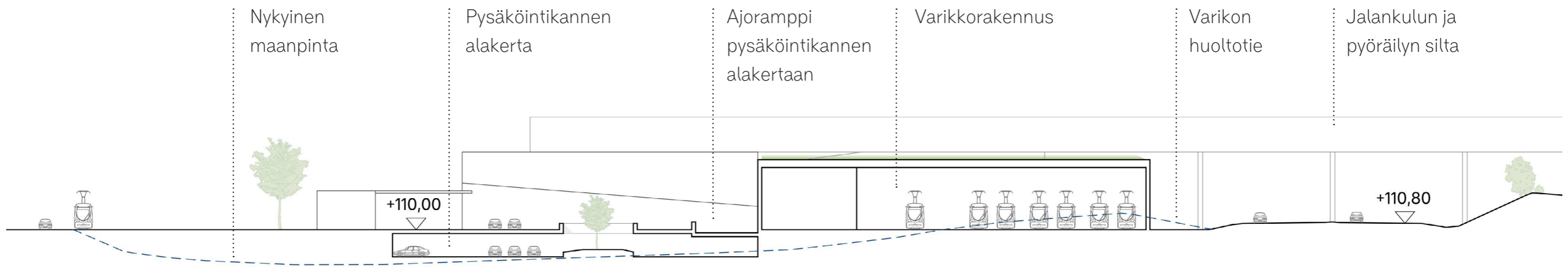
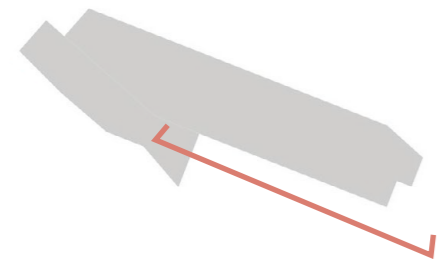


*Näkymä Teiskontiellä länteen. Varikkorakennuksen julkisivussa hyödynnetään kierrätettyjä ikkunoita.*





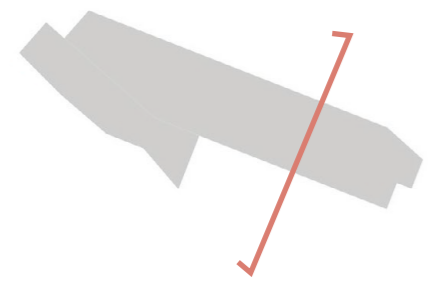
Leikkaus A - A 1:500

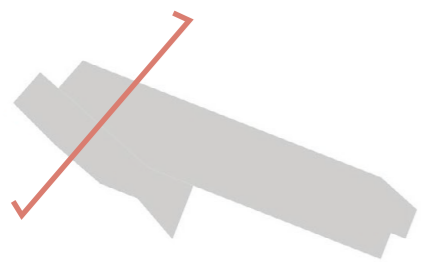
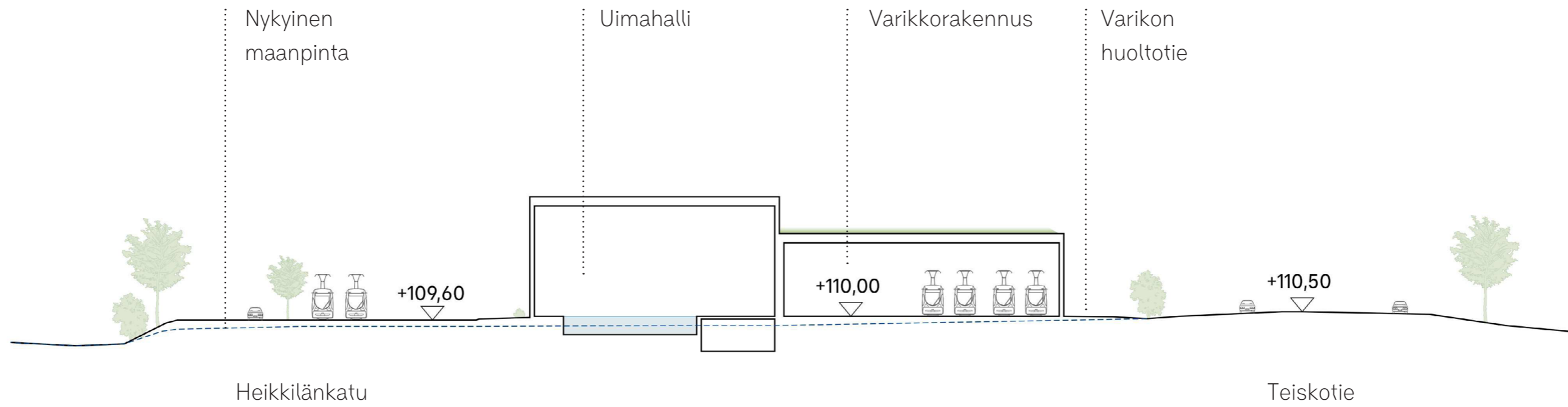


Leikkaus B - B 1:500

Heikkilänkatu

Teiskotie

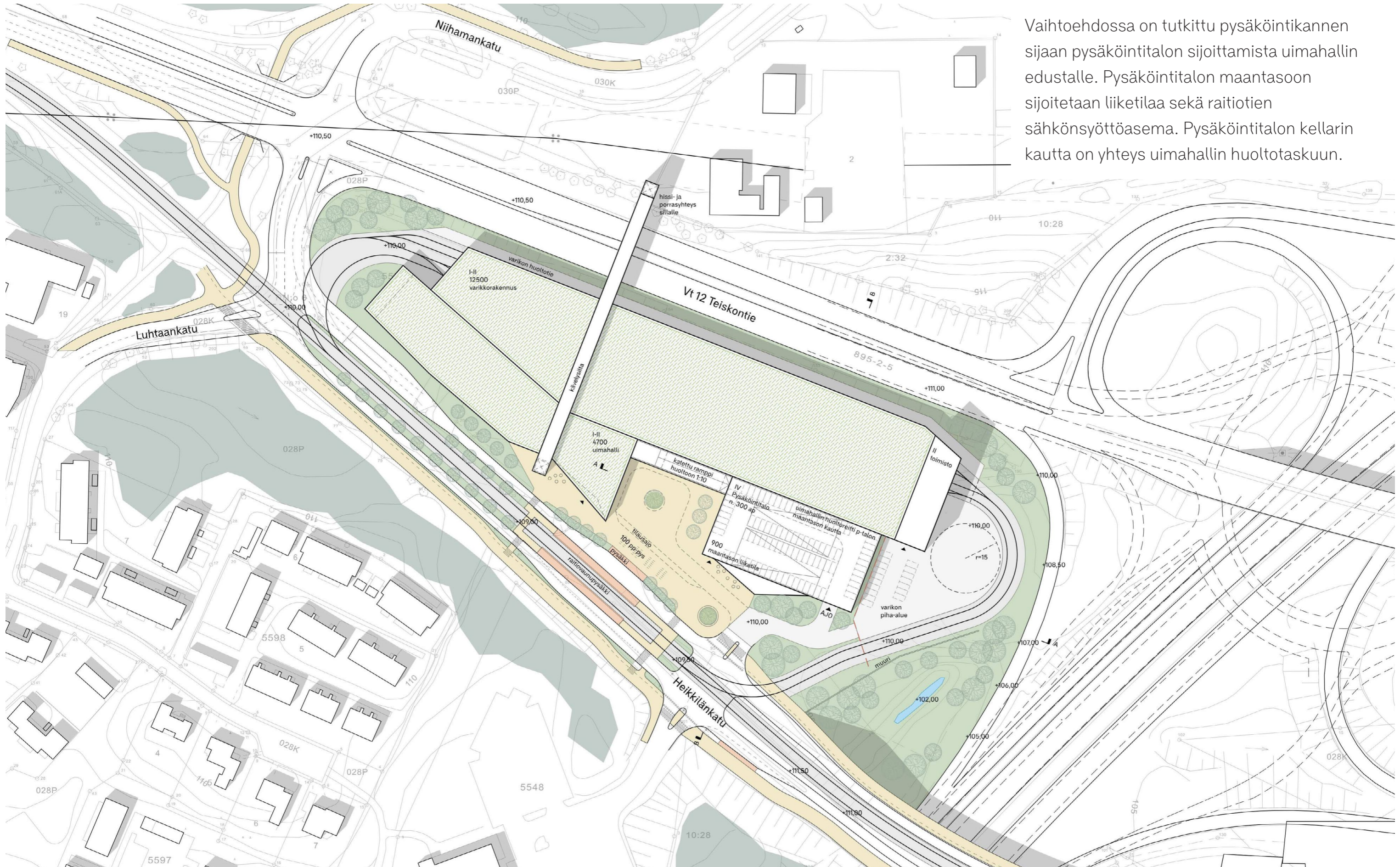




Leikkaus C - C 1:500

# VE2 Pysäköintitalo

Vaihtoehdossa on tutkittu pysäköintikannen sijaan pysäköintitalon sijoittamista uimahallin edustalle. Pysäköintitalon maantasoon sijoitetaan liiketilaa sekä raitiotien sähkönsyöttöasema. Pysäköintitalon kellarin kautta on yhteys uimahallin huoltotaskuun.



0 20 50 m

1:1500

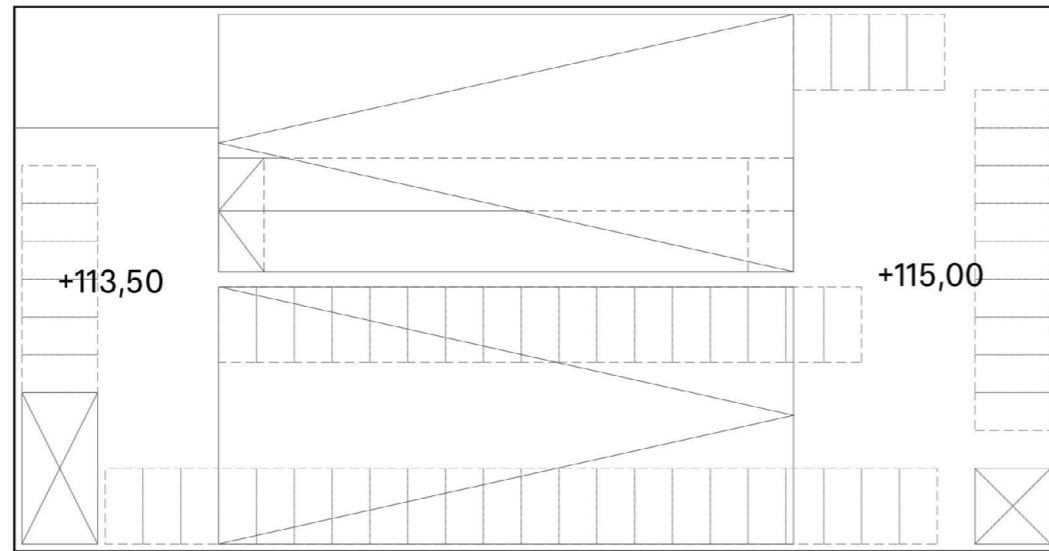


*Näkymä etelästä. Uimahallin ja pysäköintitalon väliin jää kaupunkiaukio sekä tilaa tilausajojen saattoliikenteelle.*

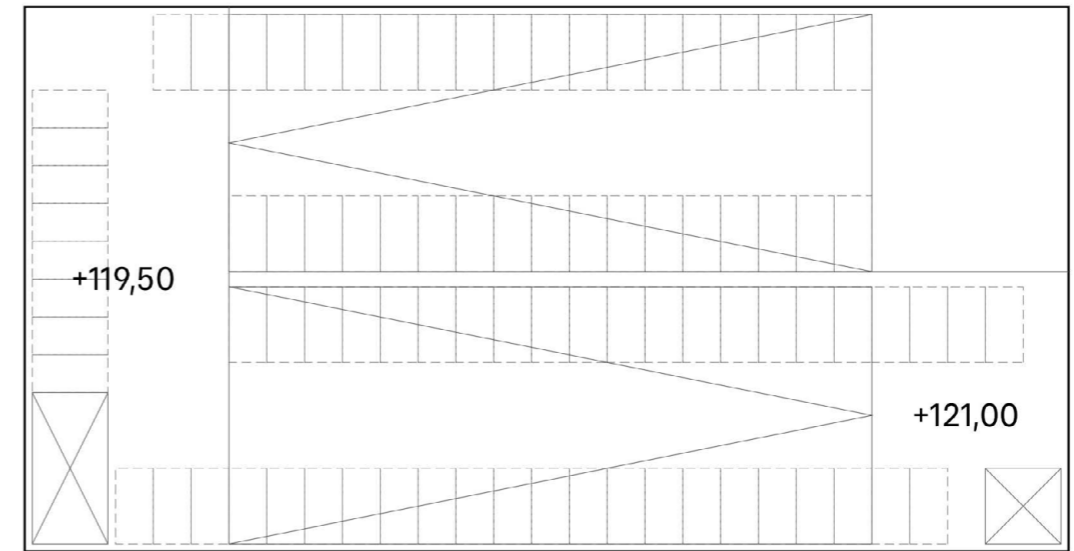


*Näkymä Heikkilänkadulta länteen. Pysäköintitalon ja uimahallin väliin jää tilaa oleskelulle sekä saatto- ja tilausajoliikenteelle.*

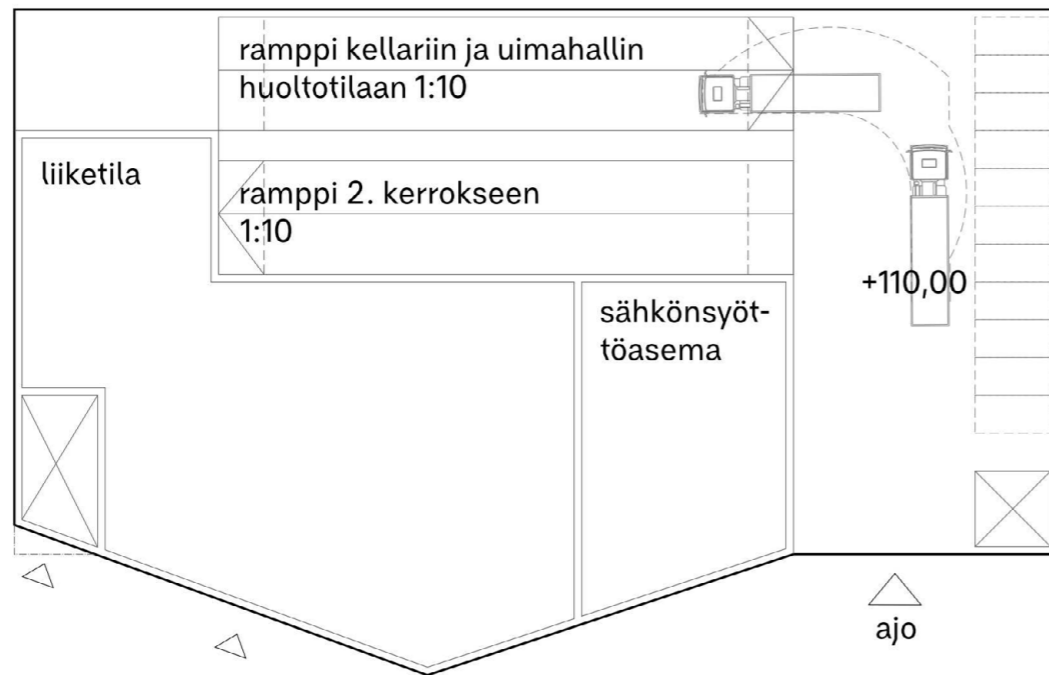
2. kerros



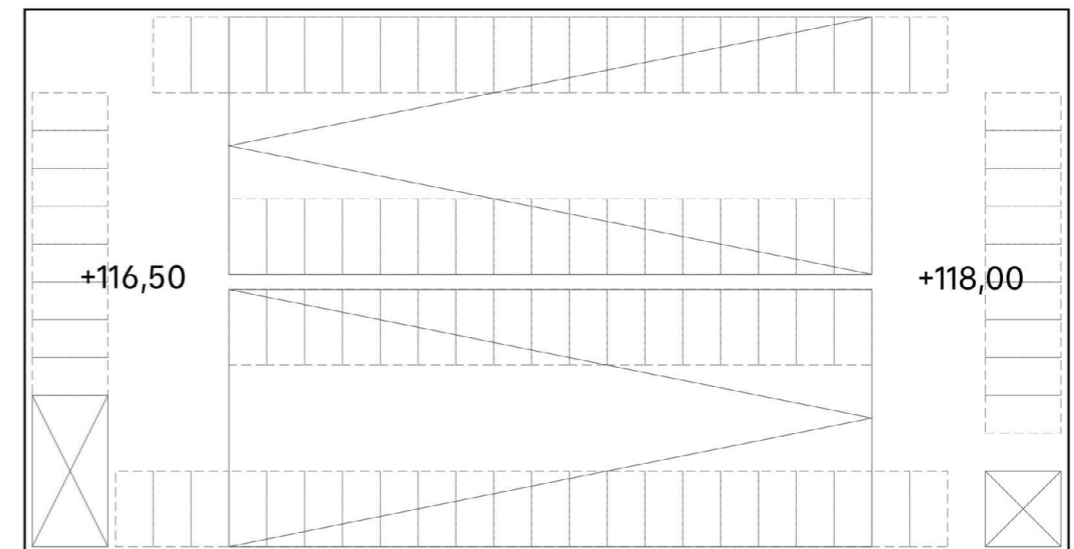
4. kerros



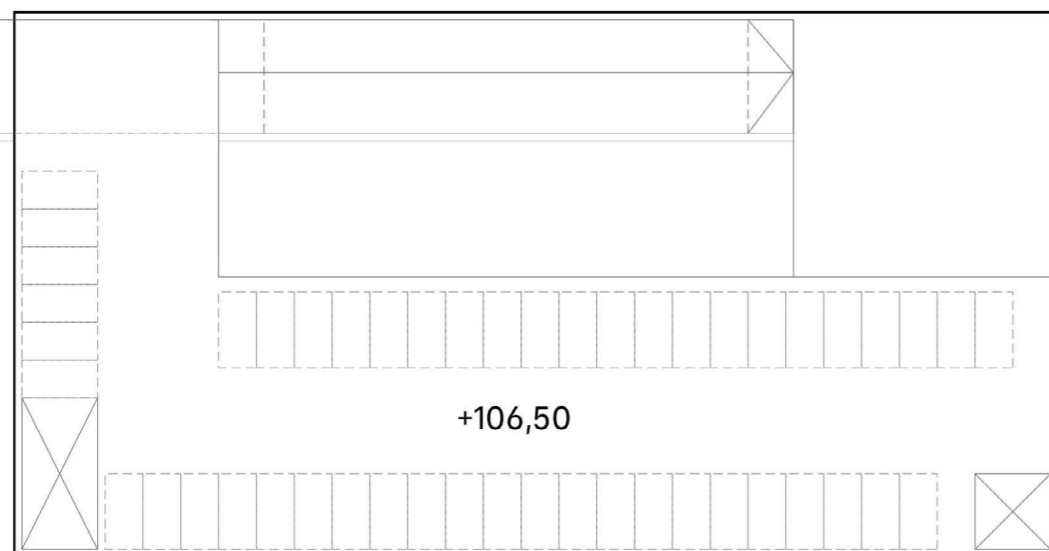
Maantaso



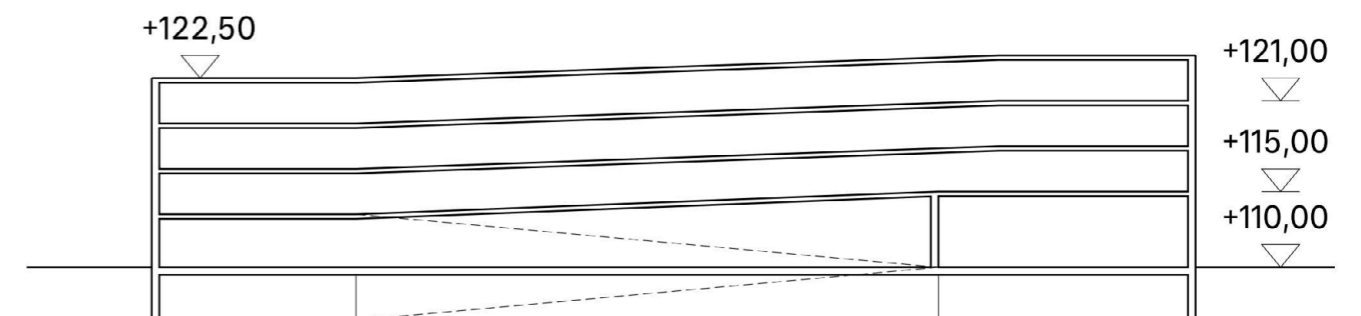
3. kerros



yhteys uimahallin huoltotilaan 1:10

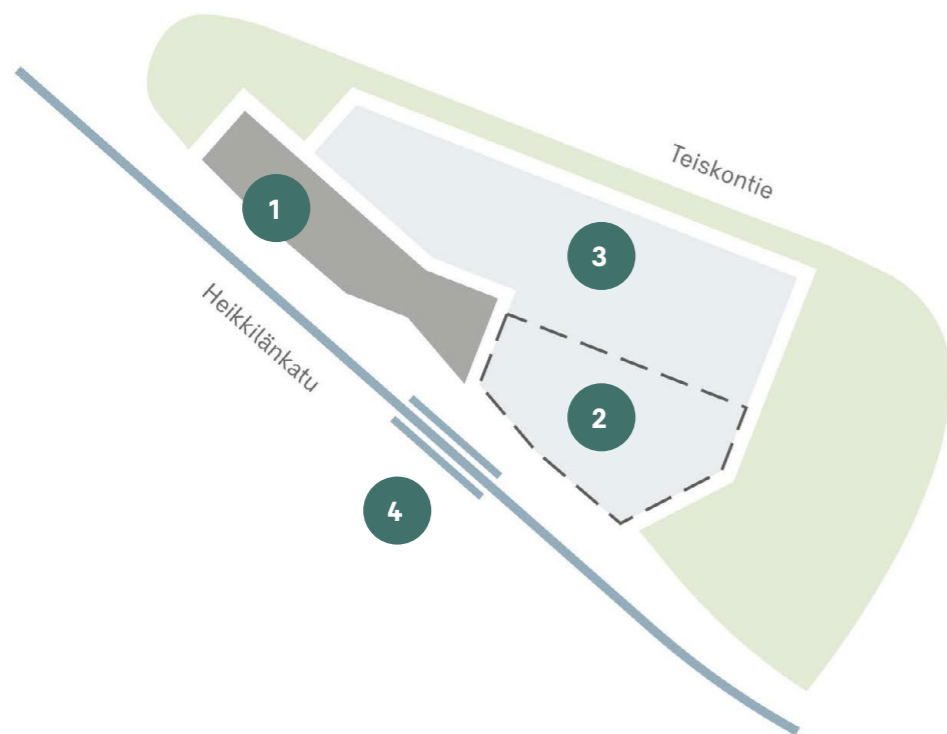


Kellarikerros



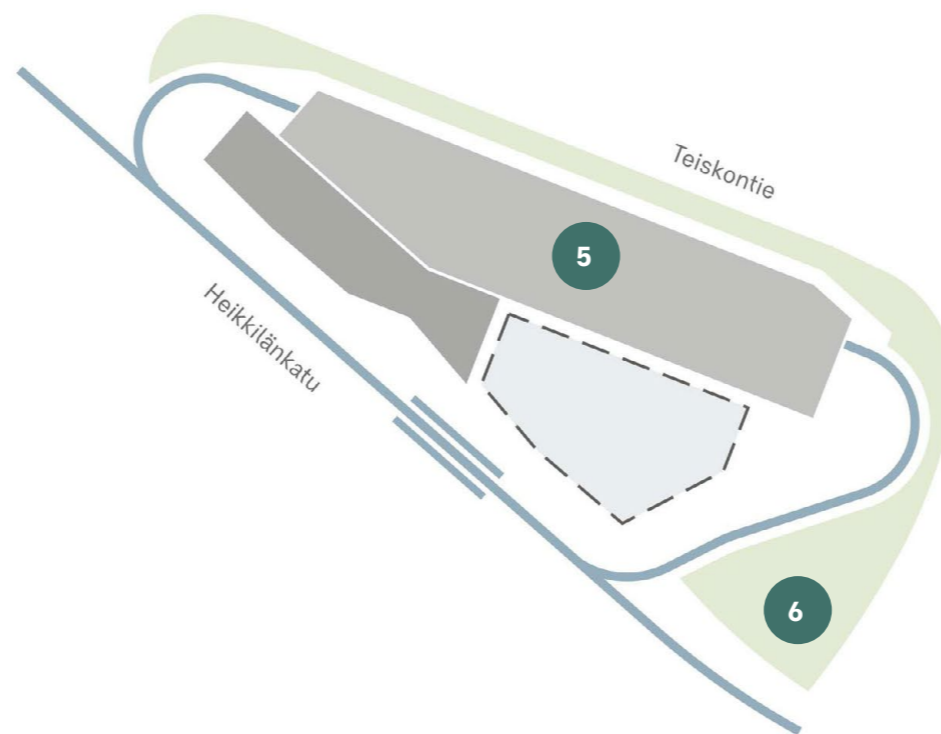
*Pysäköintitalon pohjakaaviot 1:500*

# Toteutuksen vaiheistus



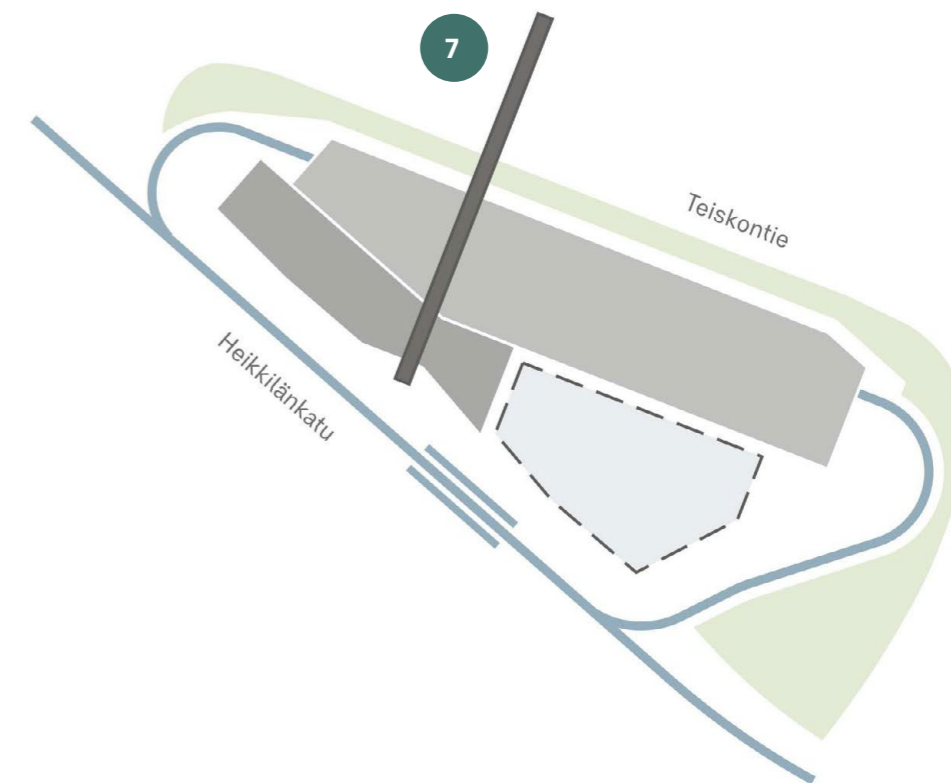
## VAIHE 1

1. Uimahalli toteutetaan Heikkiläntien varteen
2. Kaksikerroksinen pysäköintikansi tai pysäköintitalo toteutetaan uimahallin yhteyteen
3. Korttelin pohjoisosaan voidaan sijoittaa väliaikaisia urheilutiloja tai hyödyntää aluetta pysäköintialueena (alueelle mahdollista sijoittaa yhteensä noin 400 autopaikkaa)
4. Raitiovaunupysäkki sijoittuu Heikkilänkadun varrelle



## VAIHE 2

5. Raitiotien varikkorakennus toteutetaan korttelin Teiskontien puolelle
6. Korttelin kaakkoiskulman maisemointi varikon ja raiteiden rakentamisen yhteydessä.



## VAIHE X

7. Jalankulun- ja pyöräilyn katettu silta yhdistää korttelin ja raitiovaunupysäkin Teiskontien pohjoispuoleisiin alueisiin ja voidaan toteuttaa joko vaiheessa 1 tai 2

**Uimahalli**



# Uimahallin tilaohjelma

## KATUTASO

### Allastilat

Allasosasto 1727

### Puku- ja pesuhuonetilat

Pukuhuone M 88 (85 pukukaappia)

Pukuhuone N 88 (85 pukukaappia)

Ryhmäpukuhuone 2 kpl 40

Pesuhuone M 56

Pesuhuone N 56

Saunat 4 kpl 60

Höyrysaunat 2 kpl 18

Kolmannen sukupuolen puku- ja pesutilat 100 (36 pukukaappia)

Wc puku/pesutiloissa 8 kpl 25

Wc allastilassa lasten + esteetön wc 10

Esteetön wc puku/pesutiloissa 2 kpl 11

Wc-aulatiloissa 2 kpl + esteetön wc 9

### Henkilökunta- ja aulatilat

Toimisto 10

Uinninvalvomo 10

Ensiapuhuone 8

Lipunmyynti 20

Aulatila ja kahvio 150

Keittiö + varasto + toimistotyöpiste 38

Allasvälinevarasto 70

Henkilöstötilat ja varasto 50

Siivouskeskus 20

Siivoustila 15

**Yhteensä 2679 hum<sup>2</sup>**

## 2. KERROS

Liikuntatilaa 610

Kokoustilaa 85

Tekniset tilat 250

**Yhteensä 945 hum<sup>2</sup>**

## KELLARIKERROS

**Tekniset tilat 1000 hum<sup>2</sup>**

Tekninen valvomo

Kiinteistövälinevarasto

Allastekniset tilat puolet suodattimille

IV-konehuoneet

Huolto- ja verstastilat

Sähköpääkeskus

Lämmönjakuhuone

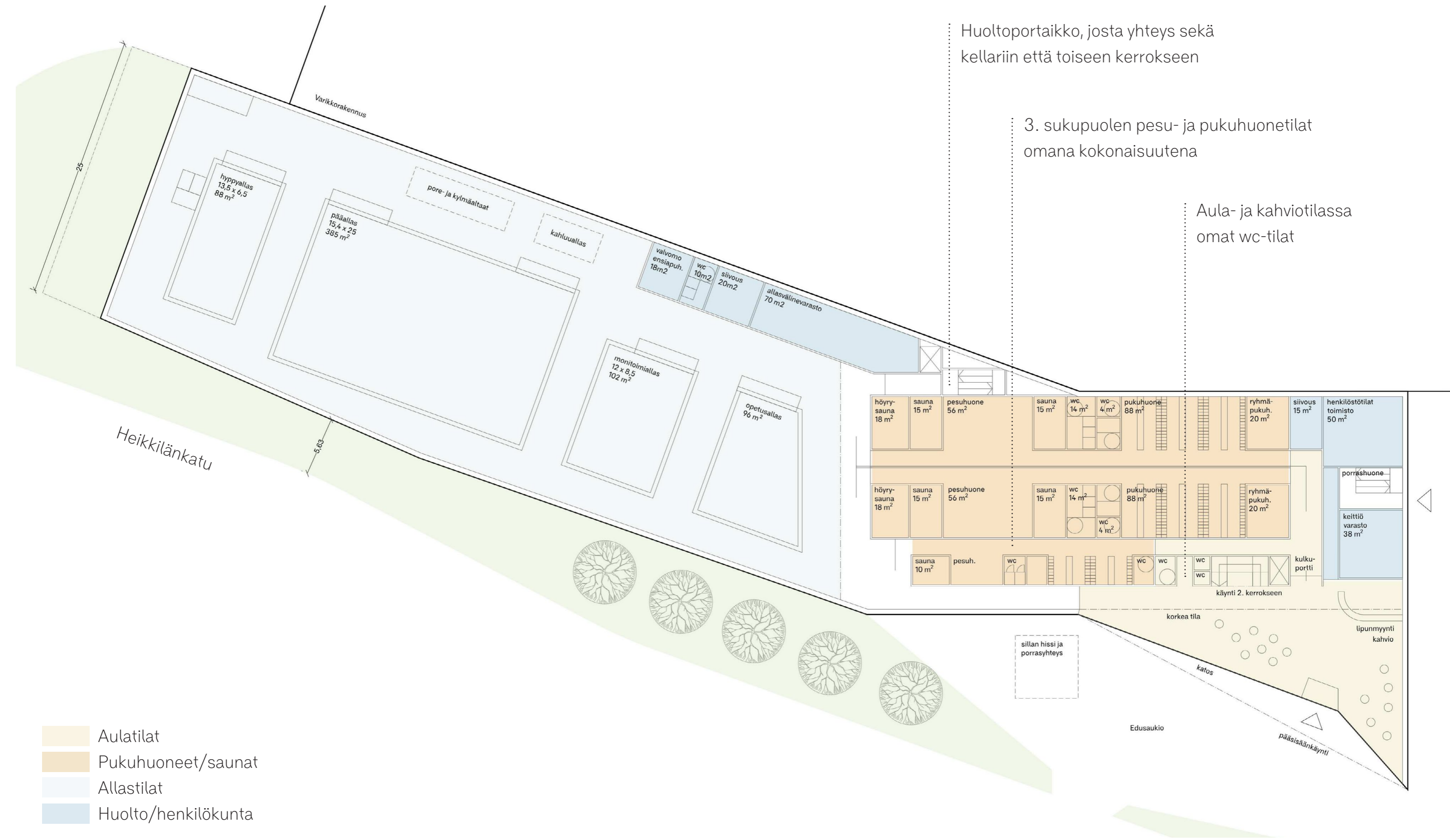
**HUONEALA YHT. 4624 hum<sup>2</sup>**

**BRUTTOALA YHT. 5675 brm<sup>2</sup>**

Katutaso 3347

2. kerros 1228

Kellarikerros (arvio) 1100



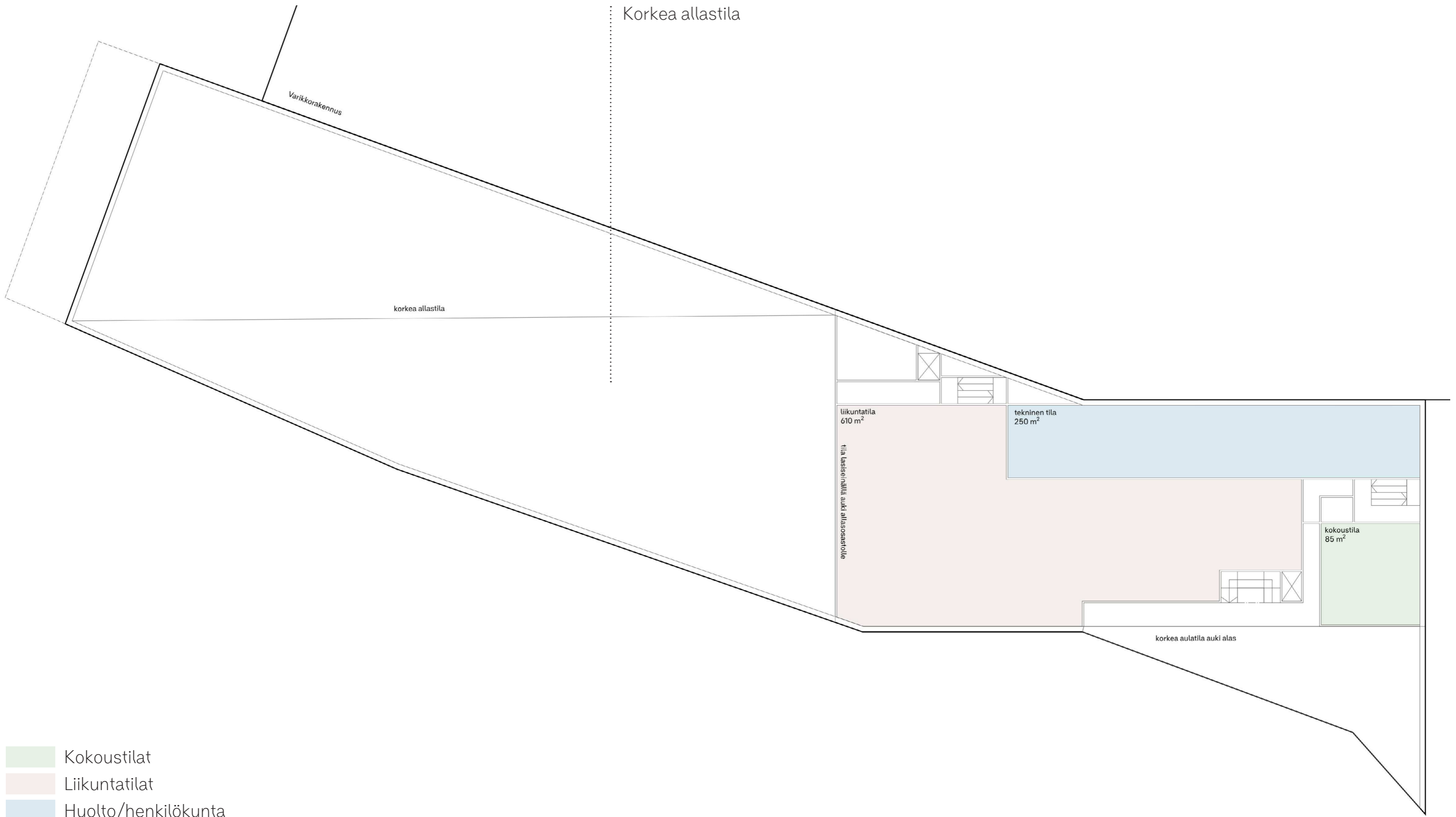
Huoltoportaikko, josta yhteys sekä kellariin että toiseen kerrokseen

3. sukupuolen pesu- ja pukuhuonetilat omana kokonaisuutena

Aula- ja kahviotilassa omat wc-tilat

- Aulatilat
- Pukuhuoneet/saunat
- Allastilat
- Huolto/henkilökunta

Uimahallin katutaso 1:300



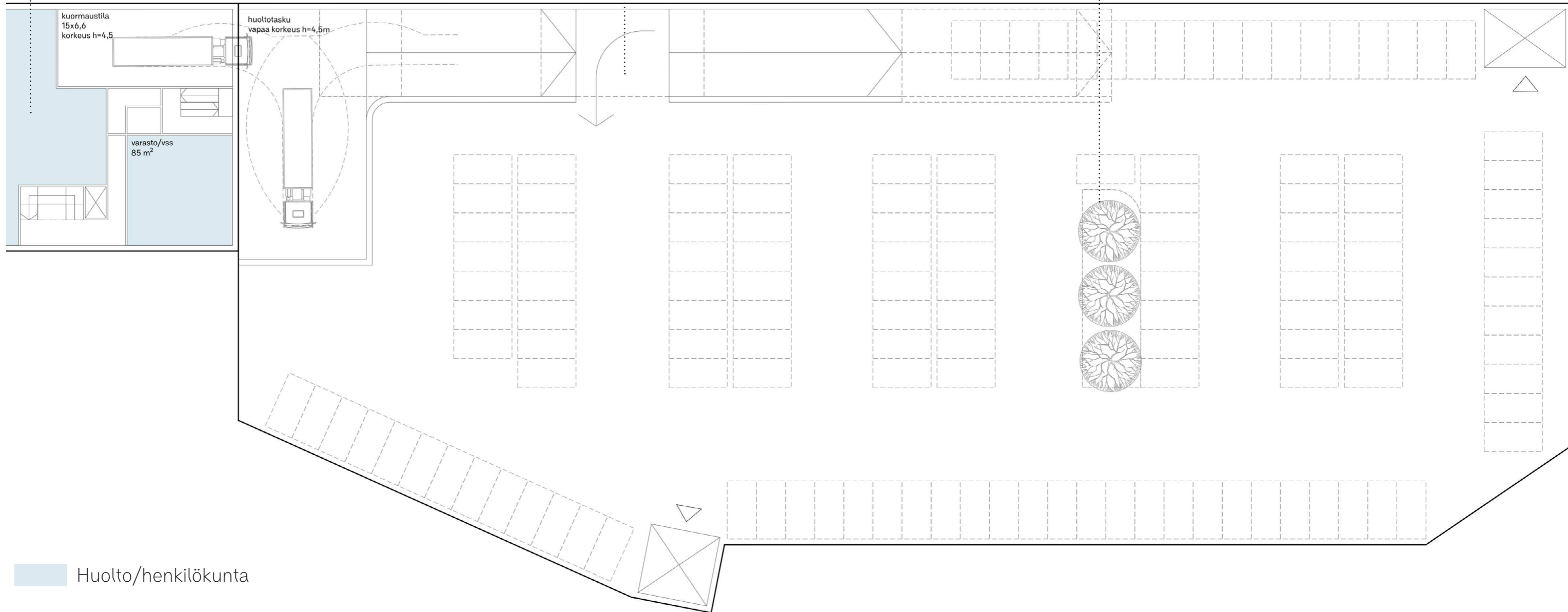
- Kokoustilat
- Liikuntatilat
- Huolto/henkilökunta

*Uimahallin toinen kerros 1:300*

Uimahallin kellarikerros  
ja tekniset tilat

Pysäköintitaloratkaisussa  
toteutetaan vain ramppi  
pysäköintitalon kellarikerroksen ja  
uimahallin huoltotaskun välille

Kansivaihtoehdossa kannen  
valoaukon alle sijoitetaan  
maanvaraista kasvillisuutta



*Uimahallin kellarikerroksen liittyminen pysäköintihalliin ja huoltotilaan 1:300*