

TONTTIKARTTA Toimitus N:o 13887

TAMPEREEN kaupunki, kaupunginosa KOIVISTONKYLÄ 312.

kortteli 5350, tontit 14-16, 18-19.

Laatinut tontinmittauksessa elokuun 29 p:nä 1995

Maanmittausteknikko *Tapio Hyssy*
Tapio Hyssy

Toimitus on merkitty kiinteistö-
rekisteriin *syys* kuun 1 p:nä 1995

Kiinteistöinsinööri

Pentti Matti

KULMAPISTEIDEN JA RAJAMERKKIEN SELITYS

piste n:o	koordinaatit Y	X	merkitsemistapa	toimenpide
21	88674.554	18271.223	Routaputki	-
22	88709.428	18271.223	"	-
4	88703.027	18253.037	Kivipyykki	-
1	88699.284	18241.952	Routaputki	-
23	88671.589	18245.496	Routaputki	Uusi
20	88672.964	18256.241	-	Poistettu
1	88674.550	18268.640	-	-
26	88696.913	18223.409	Routaputki	Uusi
27	88695.561	18212.839	"	"
24	88667.864	18216.383	"	"
26	88691.756	18183.081	"	"
25	88664.058	18186.623	-	-
7	88666.617	18206.638	-	Poistettu
42	88704.998	18167.778	Routaputki	Uusi
41	88696.567	18168.856	"	"
36	88698.279	18182.247	"	"
31	88709.686	18180.788	"	"
29	88723.943	18213.670	"	"
30	88713.928	18185.877	"	"

Monikulmiopisteiden koordinaatit:

590110	88458.554	18172.898
590111	88774.971	18121.542

Koordinaateista lasketut pinta-alat:

Tontti n:o 14	867m ²
Tontti n:o 15	820m ²
Tontti n:o 16	838m ²
Tontti n:o 18	135m ²
Tontti n:o 19	915m ²

TONTTIN ASEMAKAAVA 25. 7.1994 JA TONTTIJAKO 17. 5.1995

ASEMAKAAVAMERKINNÄT JA -MÄÄRÄYKSET:

- AO-2** Erillispienalojen korttelialue. Julkisivupinnan ja vesikaton leikkauskahdan keskikorkeus on enintään 5.5 m. Pääasiallisesti luonnollisen maanpinnan yläpuolella olevaa kellarikerrosta ei saa rakentaa.
- A-17** Asuinrakennusten korttelialue, jolle saadaan sijoittaa myös liike-, toimisto- ja palvelutiloja. Tontille on varattava autopaikkoja merkinnän osoittama määrä.
- ET-3** Yhdyskuntateknistä huoltaa palvelevien rakennusten ja laitojen korttelialue, jolle saa rakentaa kerrosalaltaan enintään 30 m²:n suuruisen muuntorakennuksen.
- +** Kaupunginosan raja.
- - -** Eri kaavomääräysten alaisten alueenosien välinen raja.
- 180+v30** Lukusarja, jossa ensimmäinen luku ilmoittaa sallitun asunto-kerrosalan neliömetrimäärän ja toinen luku ainoastaan maanpäälliseksi autosuoja- ja taloustilaksi varattavan kerrosalan neliömetrimäärän.

ulv50% Merkintä osoittaa, kuinka monta prosenttia asuinrakennuksen ensimmäisen kerran alasta on vähintään käytettävissä sen yläpuolella olevasta tilasta sellaiseksi tilaksi, joka vähintään tai myöhemmin voidaan sisustaa kerrosalaa laskettavaksi tilaksi.

I Roomalainen numero osoittaa rakennuksen, rakennuksen tai sen osan suurimman sallitun kerrosluvun.

I 3/4 Murtoluku roomalaisen numeron jäljessä osoittaa, kuinka suuren osan rakennuksen suurimman kerran alasta saa kaavassa luvun yläpuolella olevasta tilasta kerrosalaa laskettavaksi tilaksi.

α=34°/sa Kattokaltevuus. Kattomuotona on käytettävä satulakattoa.

Rakennusala. Rakennusala, jolle saa sijoittaa talousrakennuksen.

Rakennuksen harjansuuntaa osoittava viiva.

Nuoli osoittaa rakennusalan sivun, johon rakennus on rakennettava kiinni.

Merkintä osoittaa rakennusalan sivun, jonka puoleiseen seinään ei saa sijoittaa uloskäyntiä.

Jalankululle ja polkupyöräilylle varattu katu.

ju-27 Rakennuksen julkisivujen tulee olla lautaverhottuja ja peittämättömiä.

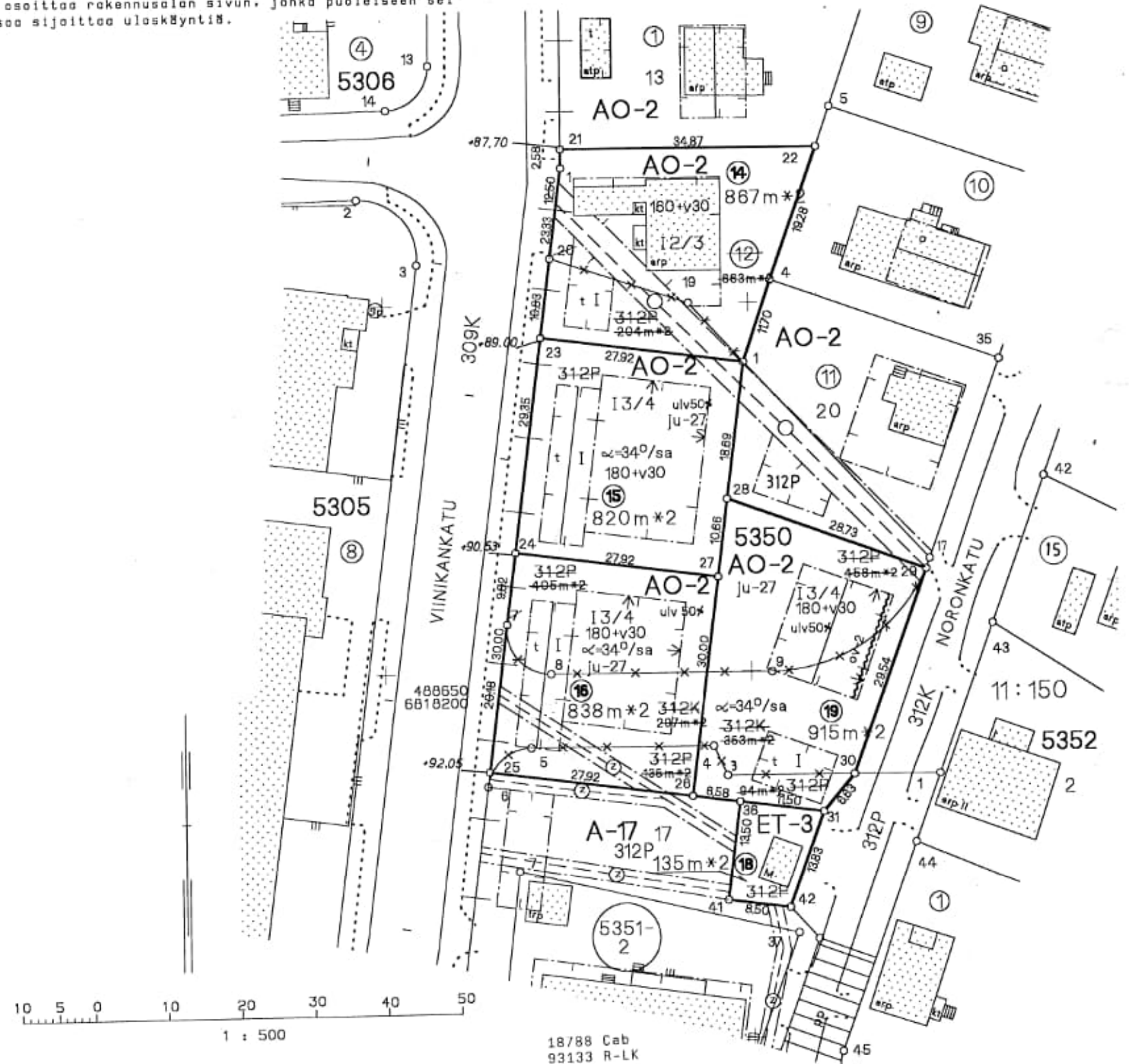
Maanalaista johtoa varten varattu alueen osa.

Maanalainen sähkökaapeli.

Asunto- tai liikekortteli.

Tyypipiirustuksen mukaisen tai omakotirakennuksen ohjeellinen rakennusala, jota ei vahvisteta.

Asemakaavan mukainen maanalaista johtoa varten varattu alueenosa, johon on perustettu johtorasite kaupungin hyväksi.



18/88 Cab
93133 R-LK