

HILMA JA PUMPULITEHDAS

HEI, MINÄ OLEN HILMA. OLEN 12-VUOTIAS. OLIN TÖISSÄ FINLAYSONIN PUUVILLATEHTAALLA ELI PUMPULISSA YLI SATA VUOTTA SITTEN. TULE KANSSANI LEIKKIMÄÄN JA SEIKKAILEMAAN PUMPULITEHTAAN PIHOILLE!

TALLIPIHA

TEHTAAN OMISTAJIEN HEVÖSET JA NIITA HOITANEET TYÖNTEKIJÄT JA AJURIT ASUIVAT TALLILLA. TALLIPIHALLA SÄILYTETTIIN HEVOSKÄRRYJÄ JA KIESEJÄ. TAALLA OLI ENNEN MYÖS LEHMIA, KANJOJA JA POSSUJA.



KODIT OLIVAT PIENIÄ EIKÄ SISÄLLÄ MAHTUNUT LEIKKIMÄÄN, JOTEN MEKIN LEIKKITIIMMEKIN AINA ULKONA. TÄHÄN TALLIPIHAAN ME KEKSITTIIN IHAN OMA RUUTUHYPPELY. KATSO OHJEET KAANTOPUOLELTA JA TULE HYPPIMÄÄN!

FINLAYSONIN PALATSI JA PUISTO

TEHTAAN OMISTAJIEN VON NOTTBECKIEN ASUNTO OLI KOMEA PALATSI, PALATSIIN VIERESSÄ OLI KASVIHUONE TÄYNNÄ KUKKIA JA HEDELMIÄ, JA YMPÄRÖIVÄÄ PUUSTOA KORISTIVAT HUVIMAJAT, SUIHKULAHEET JA PATSAAT. ETSIKÄÄ PUUSTOSTA LEIJONA-SUIHKULAHEDE JA KOTKAPATSAS. LEIKKIKÄÄ HIPPIÄ: LEIJONA JA KOTKA OVAT TURVAPAIKKOJA.



HERRASVAEN ELÄMÄ NÄYTTI AIVAN IHMEELLISELTÄ. OLI PALVELIJOITA, KAUNIITA TAVAROITA JA VALTAVA TALO. MEIDÄN KOTI OLI SAMANKOINEN KUIN PELKKÄ PALATSIIN MAAN TASALLA OLEVA PARVEKE! ME EI SAATU LEIKKIIÄ TAALLA PUUSTOSSA, MUTTA NYKYISIN TÄNNE SAA TULLA KUKA TAHANSA.

FINLAYSONIN VANHA TEHDAS

VANHA TEHDASTA SANOTAAN KUUSVUONINKISEKSI SEN KERROSTEN MAARAN MUKAAN. SE ON ALUEEN VANHIN RAKENNUS JA MUISTOMERKKI TEHTAIDEN PERUSTAMISEN AJASTA. VALKOINEN TORNI OLI VESITORNINA JA SODAN AIKANA TÄHYSTYSPAIKKANA. LÖYDÄT TORNIN KIERTÄMÄLLÄ RAKENNUKSEN TOISELLE PUOLELLE.



KUUSVUONINKINEN OLI ENNEN KAUPUNGIN KORKEIN RAKENNUS. TEHDAS RAKENNETTIIN TÄHÄN, Koska koneet kavisivat TAMMERKOSKEN VESIVOIMALLA.

FINLAYSON-PANTOMIIMI: ESITTÄKÄÄ VUOROTELLEN TOISILLENNE JOTAIN VANHAN TEHTAAN OSAA PANTOMIIMINA (ASENNOILLA, LIIKKEILLÄ, ELEILLÄ JA ILMEILLÄ). TOINEN YRITTÄÄ ARVATA, MITÄ TOINEN ESITTÄÄ. PUHUA EI SAA, EIKÄ KOHDETTA SAA OSOITTAA SUORAAN SORMELLA. ESITTÄÄ VOI ESIMERKIKSI TORNIN SAKARAHARJAA, JOTAIN OVEA, IKKUNAA TAI RÄYSTÄSTÄ.

FINLAYSONIN KIRKKO

TEHDAS OLI KUIN OMA KAUPUNKINSA KAUPUNGIN SISÄLLÄ. TEHTAALLA OLI OMA KIRKKO, KOULU, SAIRAALA, KAUPPA, KIRJASTO, TEATTERI — JA VAIKKA MITÄ. KIRKKO ON NYKYÄÄN MYÖS LASTEN KATEDRAALINA JA LASTEN TIEKIRKKONA.

KIRKON SANOTAAN MUISTUTTAVAN ENGLANTILAISTA KYLÄKIRKKOA. LÖYDÄTKÖ NÄMÄ YKSITYISKOHDAT?



KIRKOSSA KÄYTIIN JOKA SUNNUNTAI. SE OLI VIIKON AINOA VAPAAPÄIVÄ.

PLEVNA

TEHTAALLA KUDOTTIIN KANKAITA VALTAVASSA, LÄHES 140 METRIN MITTISSESSÄ SALISSA. KUTOMON TILALLA ON NYT ELOKUVATEATTERI, RAVINTOLA JA PYSÄKÖINTIHALLI.

MISTÄ PLEVNA SAI NIMENSÄ? KATSO KAANTOPUOLEN LISÄNIMI-IKKUNASTA.

MITÄ MULLISTAVAA PLEVNESSA TAPAHTUI KEVÄÄLLÄ 1882? KATSO KAANTOPUOLEN VALO-IKKUNASTA.

YRITÄ HYPIÄ YHDELLÄ JALALLA RAKENNUKSEN PÄÄSTÄ TOISEEN. JAKSATKO?



MINÄ TYÖSKENTELIN PLEVNESSA KANKAANKUTOJAN APUYTTÖNÄ. KUTOMAKONEITA OLI SALISSA YLI TUHAT, JA NIISTÄ TULI NIIN KOVA METELI, ETTEI SELLAISTA OLLUT MISSÄÄN MUUALLA!

FINLAYSONIN PORTTI

TEHDAS OLI ENNEN KUIN SULJETTU LINNOITUS. PORTTI OLI VISUSTI KIINNI, EIVÄTKÄ SIITÄ PÄASSEET KUIN TYÖNTEKIJÄT AAMULLA JA ILLALLA. PORTTI-VÄHTEJÄ VÄHÄN PELÄTTIINKIN, KUN HE VARTIOIVAT KOPEISSAAN. LÖYDÄTKÖ MOLEMMAT KOPIT?



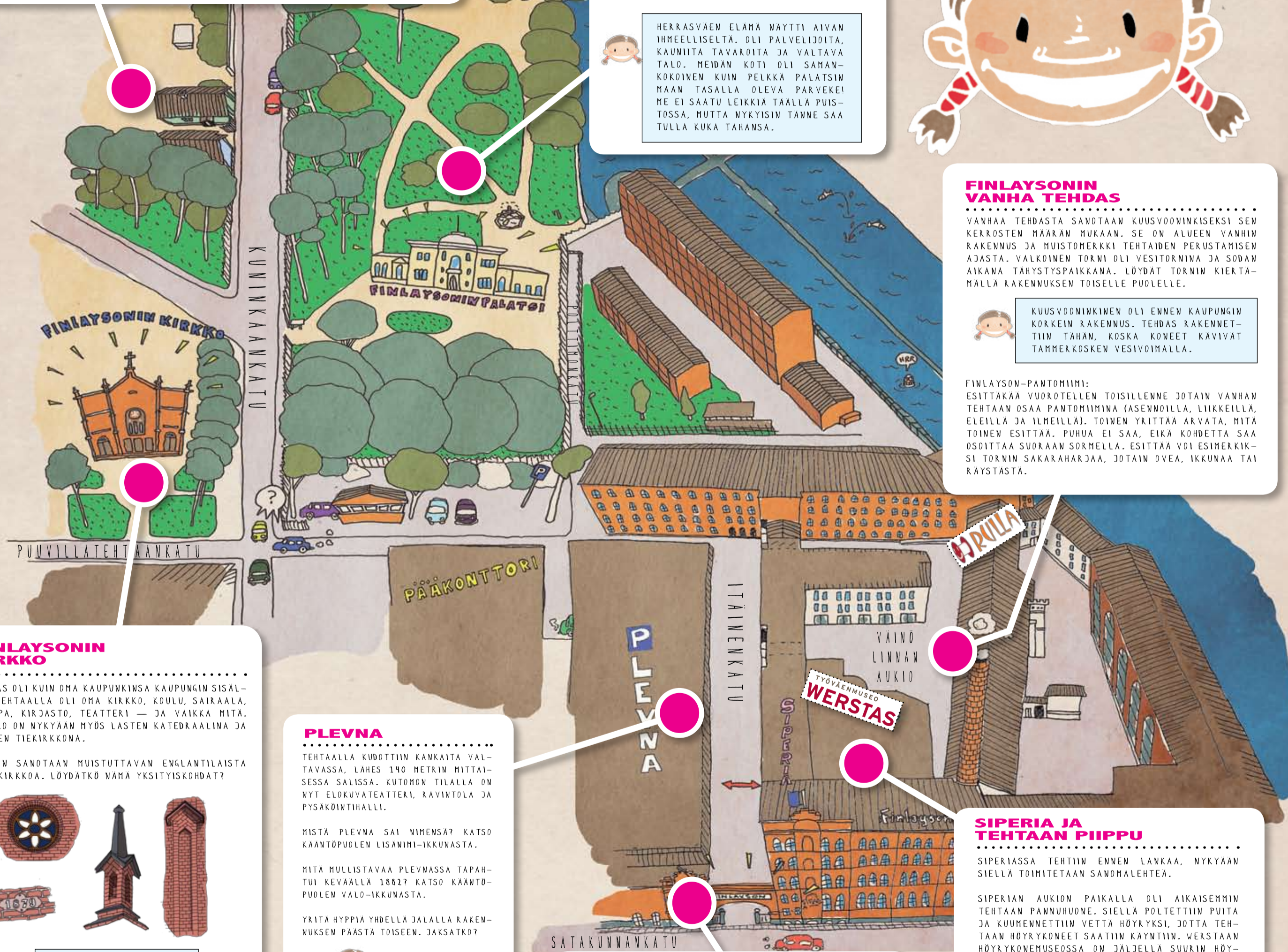
SIPERIA JA TEHTAAN PIIPPU

SIPERIASSA TEHTIIN ENNEN LANKAA, NYKYÄÄN SIELLÄ TOIMITETAAN SANOMALEHTEÄ.

SIPERIAN AUKION PAIKALLA OLI AIKAISEMMIN TEHTAAN PANNUHUONE. SIELLÄ POLTETTIIN PUUTA JA KUUMENNETTIIN VETÄ HÖYRYKSI, JOTTA TEHTAAN HÖYRYKONEET SAATIIN KÄYNTIIN. WERSTAAN HÖYRYKONEMUSEOSSA ON JALJELLA SUURIN HÖYRYKONEISTA. SAVUT JOHDETTIIN PIIPPUUN, JOKA KOHOAA 60 METRIN KORKEUTEEN.

MISTÄ SIPERIAN NIMI TULEE? KATSO KAANTOPUOLEN LISÄNIMI-IKKUNASTA.

PAINAVIEN TAVAROIDEN SIIRTÄMISEEN PANNUHUONEESSA TARVITTIIN NOSTINLAITTEITA. LÖYDÄTKÖ AUKIOLTA VANHAN NOSTURIN?





TEHTAALAISET ANTOIVAT RAKENNUKSILLE LISÄNIMIÄ: SIPERIA NIMETTIIN SIPERIAAN RAKENNETUN MAAILMAN PISIMMÄN JUNARADAN MUKAAN, SEELANNIN NIMI KEKSITTIIN UUDEN-SEELANNIN SIIRTOLAISISTA JA PLEVNA SAI NIMENSÄ SAMANAAN AIKAAN KÄYDYN TAISTELUN MUKAAN.

KEKSITKÖ OMALLE KOTITALOLLESI TAI KOULULLESI LISÄNIMEN SAMANAAN TAPAAN?



PLEVNASSA SYTYTETTIIN SUOMEN ENSIMMÄISET SÄHKÖVALOT. AIKAISEMMIN VALAISTIIN KAASUVALOILLA JA ÖLJYLAMPUILLA.

KUVITTELE TALO TAI KOTI KOKONAAN ILMAN SÄHKÖÄ JA SÄHKÖLLÄ TOIMIVIA LAITTEITA. MILTÄ SIELLÄ NÄYTTÄÄ? MITÄ KIVAA SIELLÄ TEHDÄÄN? PIIRRA TAI KIRJOITA TAHAN



LASTENKULTTUURIKESKUS RULLA
Finlaysoninkuja 6
www.tampere.fi/rulla

TYÖVÄENMUSEO WERSTAS
Väinö Linnan aukio 8
www.tyovaenmuseo.fi
Werstaalla Työväenmuseo,
Tekstiiliteollisuusmuseo ja Höyrykonemuseo.

Teksti:
Marianna Lehtinen, Lastenkulttuurikeskus Rulla
Hanna Yli-Hinkkala, Työväenmuseo Werstas
Piirroksel ja taitto: Vesuvius

Raittiesitteet digitaalisena
osoitteessa www.railit.net

2010



HILMA JA PUMPULITEHDAS

Lasten Finlayson -raitit

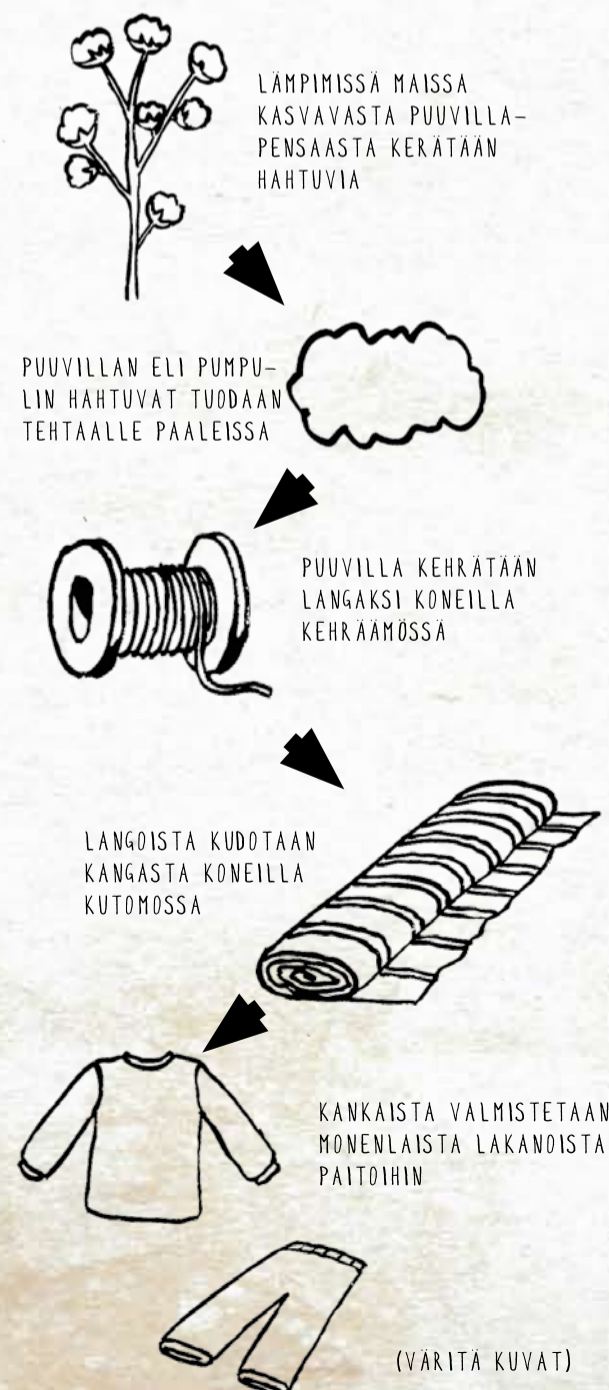
TALLIPIHAN RUUTUHYPPELY



PIIRRA YLÄPUOLINEN KUVIO MAAHAN. VALITSE ITSELLESI KIVI (TAI MUU PIKKUESINE) JA HEITA KIVI ENSIN VAHTI-RUUTUUN. HYPPÄÄ YHDELLÄ JALALLA VAHTIIN, TYRKKÄÄ KIVI JALALLA SEURAAVAAN RUUTUUN ELI KUSKIIN JA SIITÄ TALLIMIEHEEN. KUN PÄÄSET TALLIMESTARIIN, HYPPÄÄ MOLEMILLA JALOILLA JA KÄÄNNY. JATKA TAKAISINPAIN YHDELLÄ JALALLA HYPPIEN JA KIVEÄ JALALLA SIIRTAEN TALLI-VAUNUVAJA-PORTTI.

JOS KIVI TAI JALKA KOSKETAA RAJOJA TAI TOINENKIN JALKA KOSKETAA MAATA MUULLA KUIN TALLIMESTARISSA, VUORO SIIRTYY SEURAAVALLE. HYPPIMISTÄ SAA JATKAA SEURAAVALLA VUOROLLA SIITÄ, MIHIN JAI. VOITTAJA ON SE, JOKA ENSIN PÄASEE PORTTISTA ULOS.

PUUVILLAN POLKU PELLOLTA PUVUKSI



TEHTAAN KELLO



TEHDASTYÖ TOI HILMAN ELÄMÄÄN KELLON: TOISSA KÄYTIIN KELLONAJAN MUKAAN. HILMAN TYÖPÄIVÄ ALKOI AAMULLA KUDELTA JA KESTI KAKSITOISTA TUNTIA.

HILMA OLI KÄYNYT TEHTAAN KOULUA ENNEN KUIN ALOITTI TYÖNTEON 12-VUOTIAANA. HILMAN AIKAAN LASTENKIN TYÖSSÄ KÄYMISSÄ PIDETTIIN LUONNOLLISENA.

KUINKA PITKÄ SINUN KOULUPÄIVÄSI ON? ENTA AIKUISTEN TYÖPÄIVÄ NYKYAAN? PIIRRA HILMAN TYÖPÄIVÄN JA OMAN KOULUPÄIVÄSI MITTA OHEISEEN KELLOON ERI VAREILLA. KUMMAN PÄIVÄ ON PIDEMPI?

ARVOITUS: KAKSI KESKELLÄ JUOKSEE, KAKSITOISTA YMPÄRILLÄ SEISOO. MIKA SE ON?

VÄRITÄ MINUT



FINLAYSONIN TEHDASALUE

FINLAYSONIN PUUVILLATEHTAAN PERUSTI SKOTLANTILAINEN JAMES FINLAYSON VUONNA 1820. FINLAYSONIN TEHDAS OLI MONTA VUOSIKYMMENTÄ SUOMEN SUURIN TEHDAS. PUUVILLALANKOJEN JA -KANKAIDEN VALMISTUS PÄÄTTYI ALUEELLA VUONNA 1995, JA TEHDAS TOIMII NYKYISIN MUUALLA. NYKYAAN FINLAYSONIN ALUE ON KULTTUURIN JA YRITYSTEN KESKUS, JOSSA ON 3500 IHMISTÄ TOISSA — YHTÄ PALJON KUIN PUUVILLATEHTAALLA OLI AIKOINAAN.

LUE LISÄÄ FINLAYSONIN TEHTAASTA JA TAMPEREEN HISTORIASTA:
Hannu Hyllinen ja Matti Wacklin, KERRO TARINA, TAMMERKOSKI (1999)
Harri Istvan Mäki, SIPERIAN LEGIOONA JA AIKALOUKKU (2001)
Anneli Toijala, MYRSKYLINTU (1994)
akseli-leollisuushistoria-sivusto, koskesta voimaa
www.akseli.tampere.fi
www.historia.tampere.fi