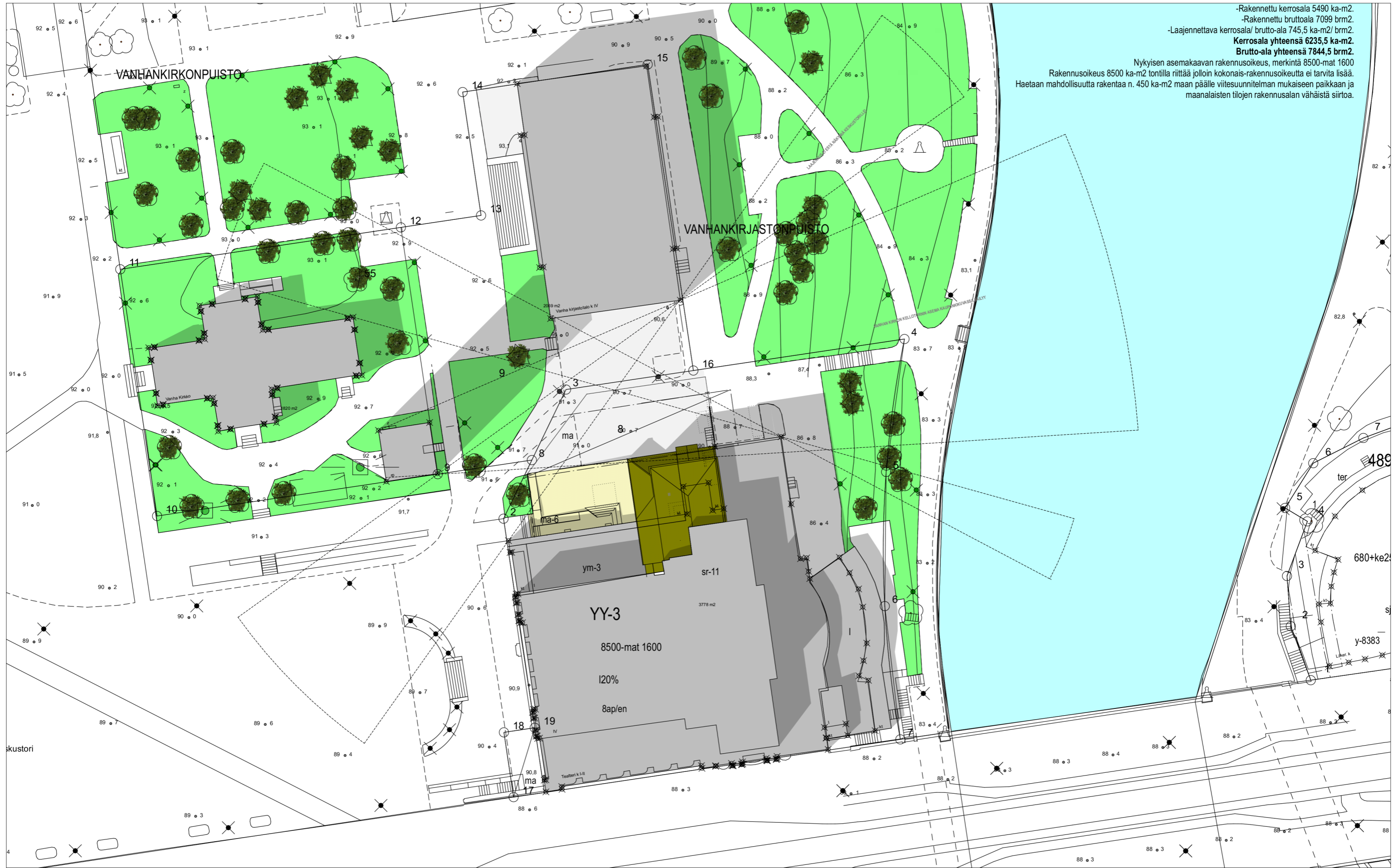


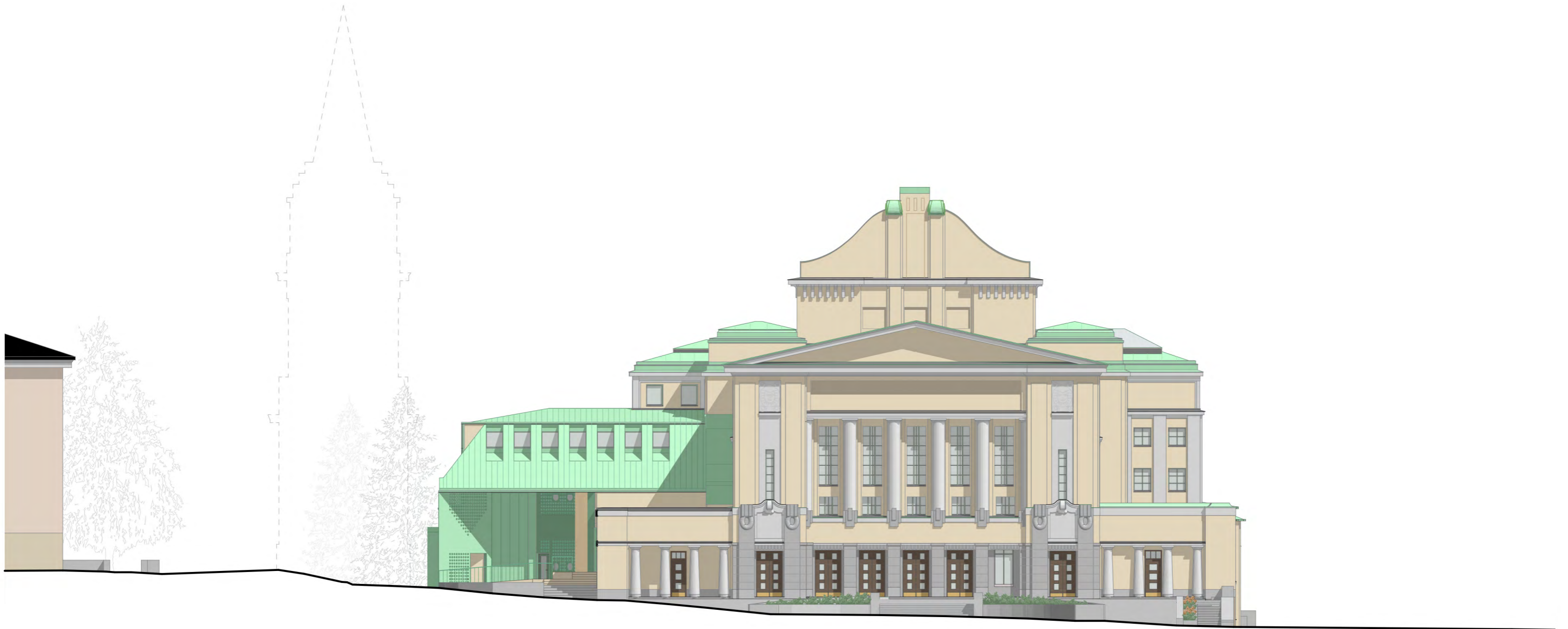
TAMPEREEN TEATTERI  
 PERUSKORJAUS JA LAAJENNUS  
 VIITESUUNNITELMA 8.6.2023



-Rakennettu kerrosala 5490 ka-m2.  
 -Rakennettu bruttoala 7099 br-m2.  
 -Laajennettava kerrosala/ brutto-ala 745,5 ka-m2/ br-m2.  
**Kerrosala yhteensä 6235,5 ka-m2.**  
**Brutto-ala yhteensä 7844,5 br-m2.**  
 Nykyisen asemakaavan rakennusoikeus, merkintä 8500-mat 1600  
 Rakennusoikeus 8500 ka-m2 tontilla riittää jolloin kokonais-rakennusoikeutta ei tarvita lisää.  
 Haetaan mahdollisuutta rakentaa n. 450 ka-m2 maan päälle viitesuunnitelman mukaiseen paikkaan ja  
 maanalaisten tilojen rakennusalan vähäistä siirtoa.

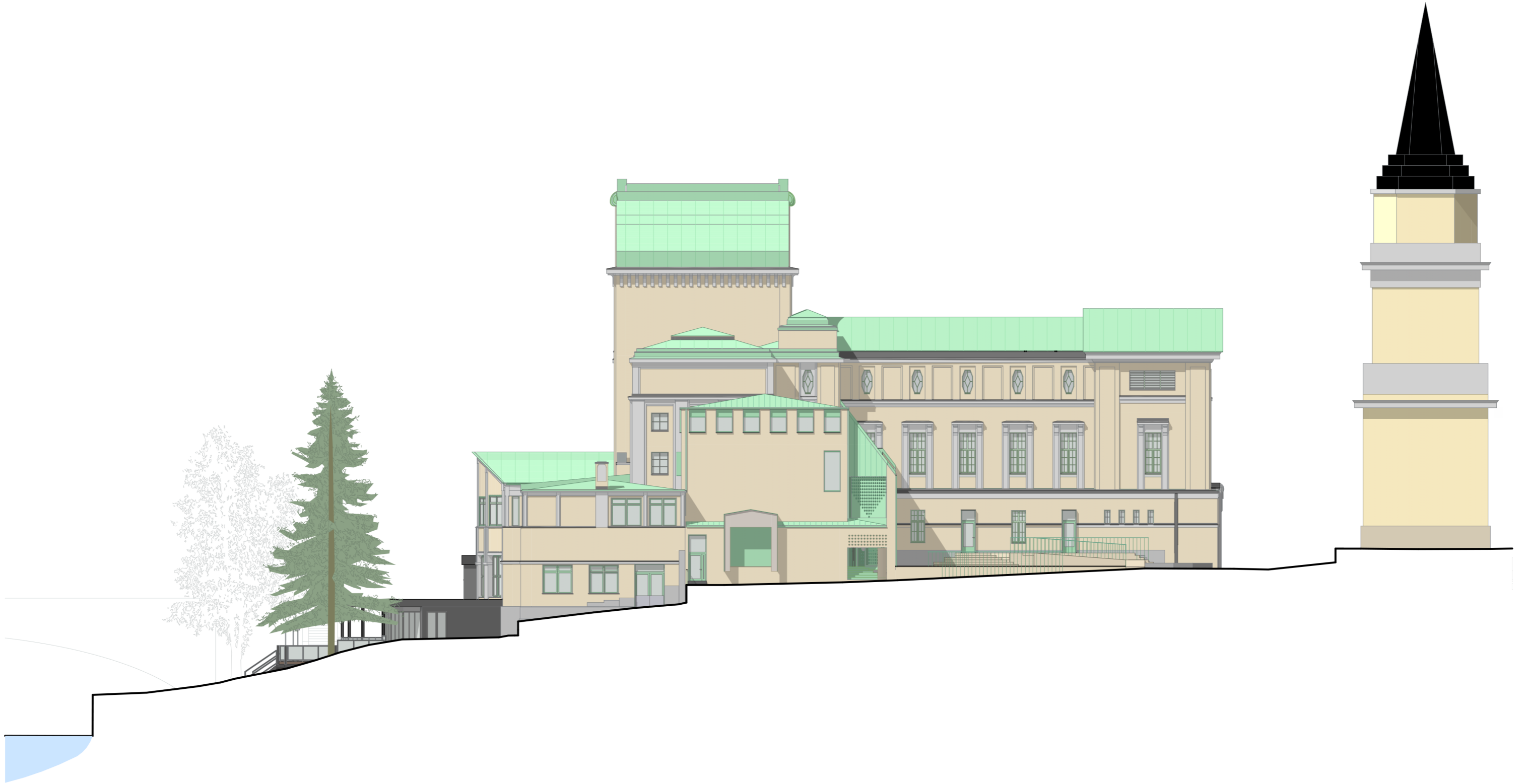
ASEMPIIRUSTUS 1/550

TAMPEREEN TEATTERI  
PERUSKORJAUS JA LAAJENNUS  
VIITESUUNNITELMA 8.6.2023



JULKISIVU LÄNTEEN 1/250

TAMPEREEN TEATTERI  
PERUSKORJAUS JA LAAJENNUS  
VIITESUUNNITELMA 8.6.2023



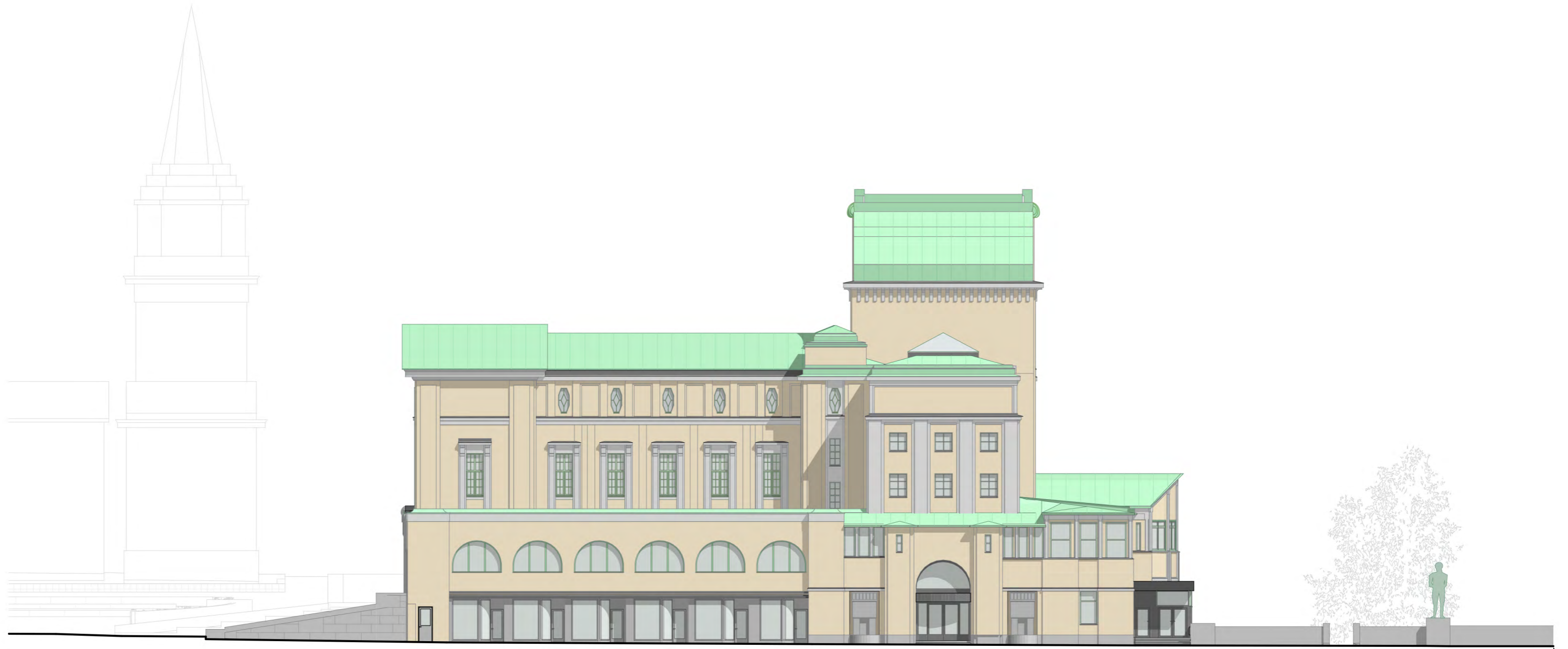
JULKISIVU POHJOISEN 1/250

TAMPEREEN TEATTERI  
PERUSKORJAUS JA LAAJENNUS  
VIITESUUNNITELMA 8.6.2023



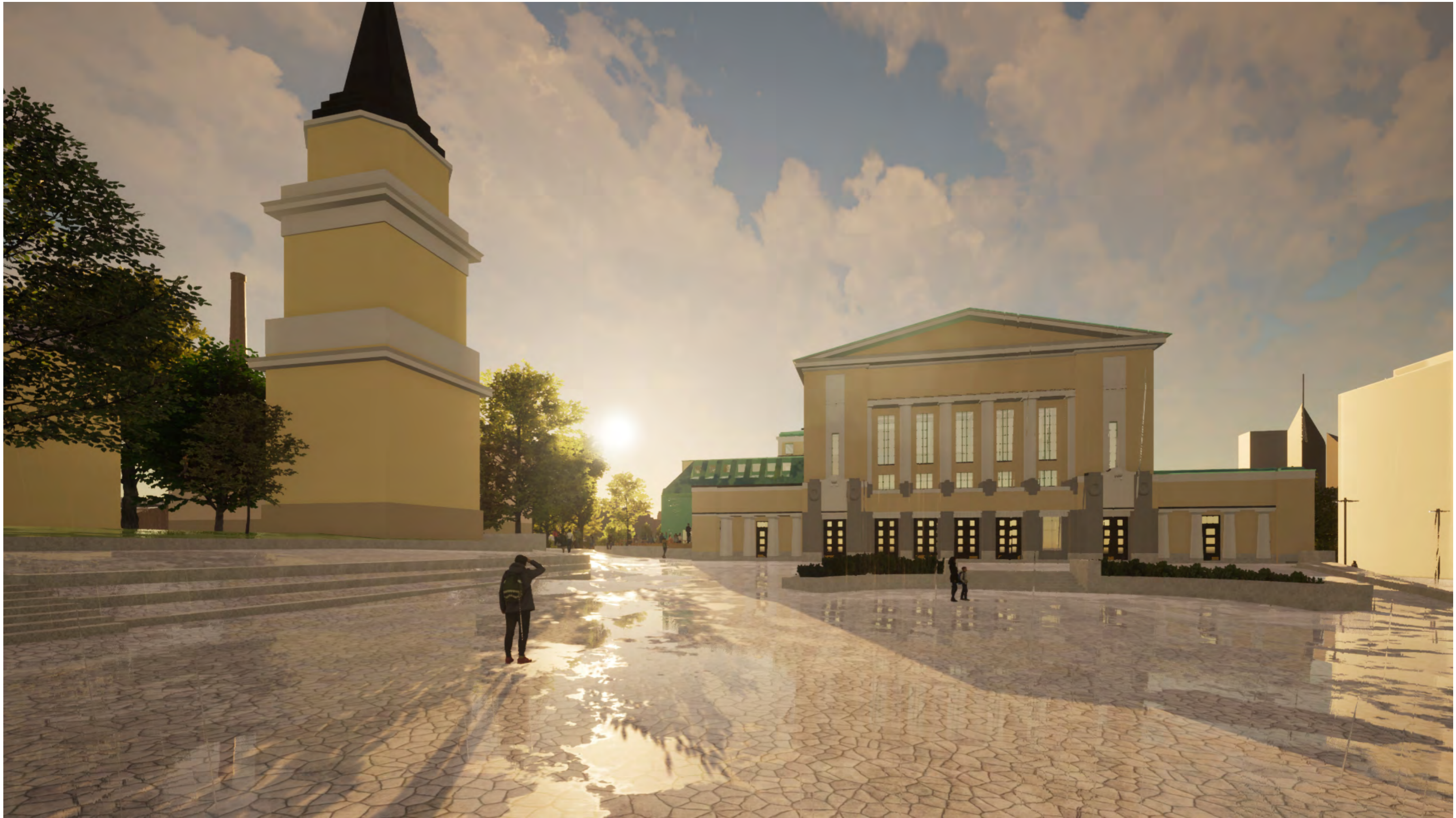
JULKISIVU ITÄÄN 1/250

TAMPEREEN TEATTERI  
PERUSKORJAUS JA LAAJENNUS  
VIITESUUNNITELMA 8.6.2023



JULKISIVU ETELÄÄN 1/250

TAMPEREEN TEATTERI  
PERUSKORJAUS JA LAAJENNUS  
VIITESUUNNITELMA 8.6.2023



HAVAINNEKUVA KESKUSTORILTA

TAMPEREEN TEATTERI  
PERUSKORJAUS JA LAAJENNUS  
VIITESUUNNITELMA 8.6.2023



HAVAINNEKUVA VANHANKIRKONPUUSTOSTA

TAMPEREEN TEATTERI  
PERUSKORJAUS JA LAAJENNUS  
VIITESUUNNITELMA 8.6.2023



HAVAINNEKUVA UUSI KAUPUNKITILA