

Marvea Oy

## **Kallioisenkatu 33, Tampere Asemakaava nro 8834 (sekä tontti nro 5)**

Maaperän pilaantuneisuuden historiaselvitys

<b>Päiväys</b>	4.5.2021
<b>Tekijä</b>	Maija Manninen
<b>Tarkastaja</b>	Minna Vesterinen
<b>Hyväksynyt</b>	Harri Kiviranta
<b>Projektinumero</b>	YKK66174
<b>ID-numero</b>	5689052

## Sisällys

1	Johdanto .....	1
2	Kohteen kuvaus .....	1
	2.1 Sijainti, koko ja omistus .....	1
	2.2 Maa- ja kallioperä .....	2
	2.3 Pinta- ja pohjavedet .....	2
3	Toimintahistoria ja alueen nykyinen käyttö .....	3
4	Johtopäätökset ja jatkotoimenpide-ehdotus .....	4

## LIITTEET

Liite 1 Vanhoja ilmakuvia ja karttoja



## Yhteystiedot

### Kohde

Kallioisenkatu 33, Tampere  
Asemakaava nro 8834 (ja tontti nro 5)

### Tilaaaja

Marvea Oy  
Suupantie 6 C 2  
33960 Pirkkala  
Harri Kiviranta  
harri.kiviranta@marvea.fi  
044 335 1139

### Suunnittelu

Sitowise Oy  
Vuolteenkatu 2  
33100 Tampere  
Maija Manninen  
050 326 8531  
maija.manninen@sitowise.com



## Pilaantuneisuuden historiaselvitys

### 1 Johdanto

Marvea Oy hakee kaavamuutosta Tampereen Huikkaan kaupunginosaan osoitteeseen Kallioisenkatu 33 lisärakentamisen vuoksi. Kaavamuutoshakemusta varten selvitetään alueen maaperän pilaantuneisuuteen liittyvä historia.

Työn tilaaja on Marvea Oy edustajanaan Harri Kiviranta. Sitowise Oy:ssä työstä vastaa Maija Manninen.

### 2 Kohteen kuvaus

#### 2.1 Sijainti, koko ja omistus

Kohde sijaitsee Tampereen Huikkaan kaupunginosassa osoitteessa Kallioisenkatu 33. Alueen keskipisteen ETRS-TM35FIN -koordinaatit ovat N: 6822447 ja E: 331833. Kohteen sijainti on esitetty kuvassa 1.

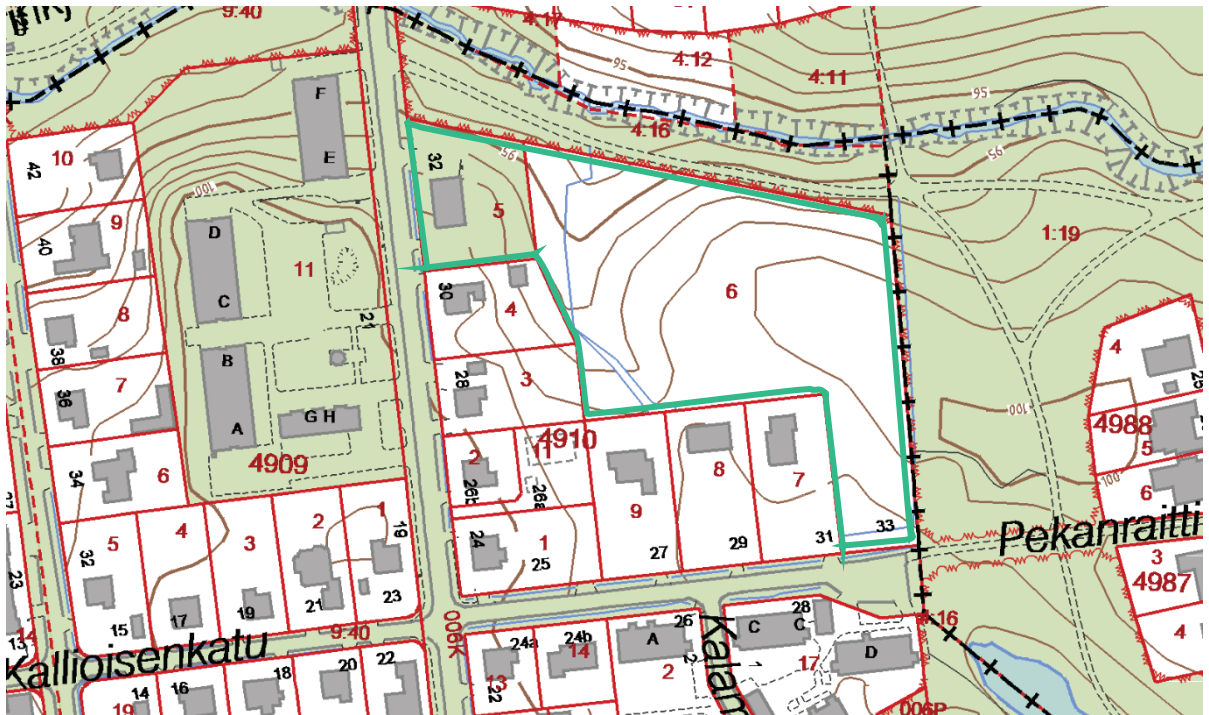


Kuva 1. Suunnittelualan sijainti on ympyröity punaisella. Taustakartta © MML

Kiinteistörekisteritunnukset ovat 837-6-4910-6 ja 837-6-4910-5. Tontin nro 6 pinta-ala on 10 140 m<sup>2</sup>, ja se on yksityisessä omistuksessa. Tontin nro 5 pinta-ala on 1 726 m<sup>2</sup>. Tontti on Tampereen kaupungin omistuksessa. Selvitysalueen rajaus on esitetty kuvassa 2.



## Pilaantuneisuuden historiaselvitys



Kuva 2. Selvitysalueen rajausta vihreällä. Virastokartta © karttapalvelu.tampere.fi

## 2.2 Maa- ja kallioperä

Geologian tutkimuskeskuksen maaperäkartta-aineiston perusteella selvitysalueen ja sen ympäristön maaperä on savea. Alueen pohjoispuolella, Vuohenojan varrella, tehtyjen pohjatutkimusten perusteella maaperä on savea noin 4 m syvyyteen maanpinnasta, jonka alla on moreenia. Alueen eteläpuolella, Kallioisenkadun kohdalla, tehdyissä pohjatutkimuksissa on todettu silttiä 4,5...6 m syvyyteen asti, jonka alla on moreeni. Kohde kuuluu Pirkanmaan migmatittiseurueen paragneissialueeseen. Selvitysalueen maanpinta on suhteellisen tasaista, ollen noin tasolla 98 m mpy. Maanpinta laskee kohti pohjoisessa olevaa Vuohenojaa sekä kohti tontin nro 6 länsirajalla kulkevaa ojaa.

## 2.3 Pinta- ja pohjavedet

Kohde sijaitsee Viinikanojan valuma-alueella (35.214). Selvitysalueelta pinta- ja pohjavedet päätyvät pohjoisessa noin 15 m etäisyydellä selvitysalueen pohjoisrajasta virtaavaan Vuohenojaan. Tontin nro 6 länsirajalla on avo-oja, joka yhtyy Vuohenojaan. Vuohenoja purkaa noin 2 km etäisyydellä lounaassa olevaan Iidesjärveen. Alueella ei muodostu merkittävästi pohjavettä hienoainesmaalajin takia. Lähin pohjavesialue on noin 1 km etäisyydellä etelässä oleva Aakkulanharjun 1-luokan pohjavesialue (0483701).



### 3 Toimintahistoria ja alueen nykyinen käyttö

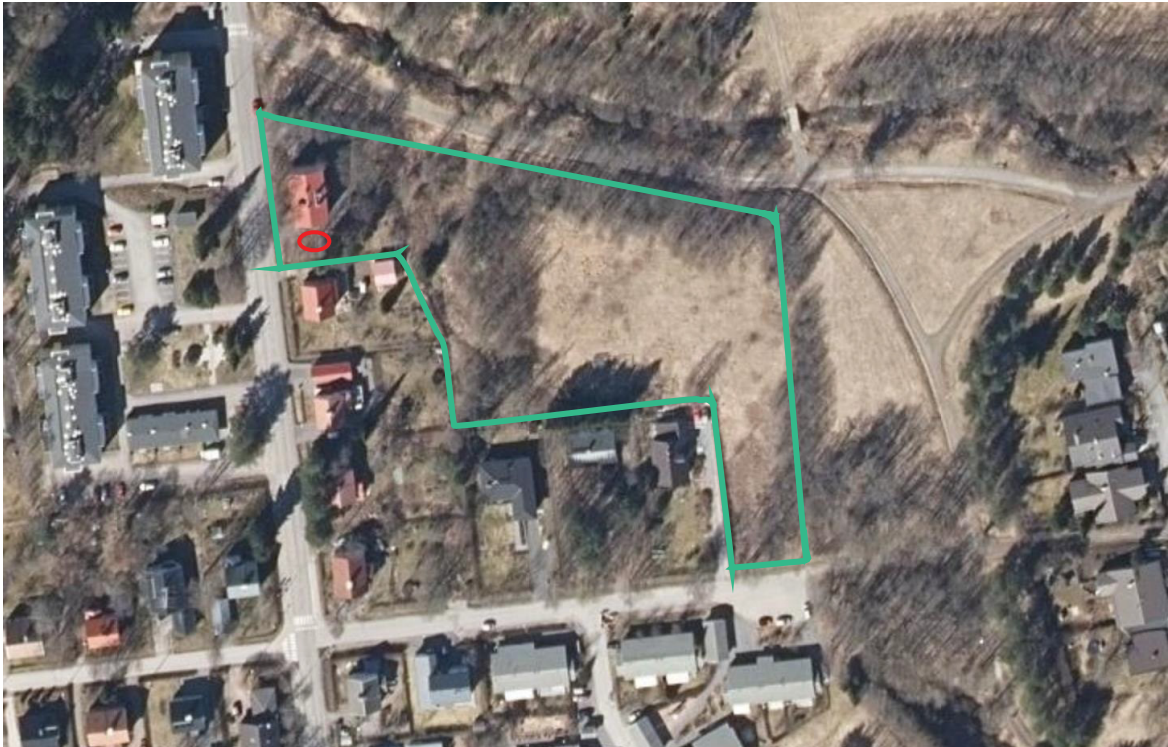
Alueelta on saatavilla ilmakuva-aineistoa vuodesta 1946 alkaen ja vanhoja karttoja vuodesta 1953 alkaen. Otteet ilmakuvista ja kartoista ovat liitteenä 1. Ilmakuvien ja karttojen perusteella *tontti nro 6* on ollut peltokäytössä 1980-luvulle saakka. Ali-Huikkaantien (lännessä) varressa olevat pientalot on rakennettu 1950-luvulla (pl. tontti nro 5) ja Kallioisenkadun (etelässä) pientalot 1980-luvulla. Vuoden 1974 kartassa tontti nro 6 on vielä merkitty pelloksi, mutta vuoden 1980 kartassa niityksi. Vuoden 1995 ilmakuvassa tontin nro 6 reunoilla on jo havaittavissa puustoa.

*Tontin nro 5* asuinkäytössä oleva pienkerrostalo on valmistunut vuonna 1961. Kohteen isännöitsijältä saadun tiedon mukaan rakennuksen eteläpäädyistä (sijainti kuvassa 3) on poistettu maanalainen öljysäiliö 2000-luvun alussa, kun rakennus on liitetty kaukolämpöön. Pirkanmaan pelastuslaitoksen rekisterin mukaan kyseessä on ollut 5 m<sup>3</sup> terässäiliö, joka on asennettu vuonna 1985 ja tarkistettu vuonna 2001 (kuntoluokka A). Tietoa mahdollisesta öljyisestä maasta tai sen poistamisesta ei ole.

MML:n rinnevarjostusaineistossa ei näy viitteitä siitä, että selvitysalueelle olisi tuotu täyttömaata. Tontti nro 6 on nykyiselläänkin niittyä. Tontin nro 6 käyttötarkoitus on viljelystontti (VT). Tontti on rakentamaton, ja sitä reunustaa lehti-puuvaltainen puurivi. Tontin pohjoispuolella kulkee pääreittinä toimiva kävely- ja pyörätie. Selvitysalue rajautuu pientalotontteihin ja puistoalueeseen. Tontilla nro 6 tai naapurikiinteistöillä ei ole lähtötietojen perustella ollut maaperää pilaa-vaa toimintaa. Lähimmät maaperän tilan tietojärjestelmän (MATTI-rekisteri) kohteet ovat noin 400 m etäisyydellä kohteesta. Tontilla nro 5 ollut öljysäiliö on voinut aiheuttaa maaperän pilaantumista.



## Pilaantuneisuuden historiaselvitys



Kuva 3. Selvitysalue nykytilassa. Selvitysalueen rajaus vihreällä ja öljysäiliön sijainti punaisella. Ortokuva © MML

## 4 Johtopäätökset ja jatkotoimenpide-ehdotus

Ilmakuva- ym. lähtöaineiston perusteella arvioidaan, että tontilla 6 tai naapuri-kiinteistöillä ei ole ollut maaperää pilaavaa toimintaa. Tontilla 5 ollut maanalainen öljysäiliö on poistettu 2000-luvun alussa. Mahdollisista öljyhavainnoista ei ole tietoa. Tontilla voi olla öljyistä maata nykyisen rakennuksen eteläpäädyssä.

Rakennuksen eteläpäädyn maaperän pilaantuneisuus selvitetään rakennuksen purkutöiden yhteydessä tehtävällä koekuoppatutkimuksella. Näytteenotosta vastaa ympäristötekniinen näytteenottaja. Alueelle (kuva 4) tehdään noin kolme koekuoppaa kaivinkoneella. Kuopat ulotetaan vähintään 3 m syvyyteen tai metrin verran savikerrokseen. Koekuopista otetaan maaperänäytteet joko maalajikerroksittain tai aistihavaintojen perusteella pilaantuneista kerroksista, kuitenkin enintään metrin kerroksina. Näytteistä mitataan haihtuvat hiilivedyt PID-mittarilla, ja osa näytteistä lähetetään tarpeen mukaan laboratorioon analysoitavaksi. Näytteistä analysoidaan öljyhiilivedyt  $C_{10}...C_{40}$ .

Mikäli alueella todetaan valtioneuvoston asetuksen 214/2007 mukaisen öljyhiilivetyjen  $C_{10}...C_{40}$  kynnyksarvon (300 mg/kg) ylittäviä pitoisuuksia, ilmoitetaan tuloksista Pirkanmaan ELY-keskukseen. Jatkotoimenpiteistä, kuten mahdollisesta kunnostuksesta, sovitaan Pirkanmaan ELY-keskuksen kanssa.



## Pilaantuneisuuden historiaselvitys



Kuva 4. Tutkittava alue tontilla nro 5, rakennuksen eteläpäädyssä. Kuva © Google Maps Street View, kuvattu v. 2009.

Handwritten signature of Maija Manninen in blue ink.

Maija Manninen  
vanhempi asiantuntija

Handwritten signature of Minna Vesterinen in blue ink.

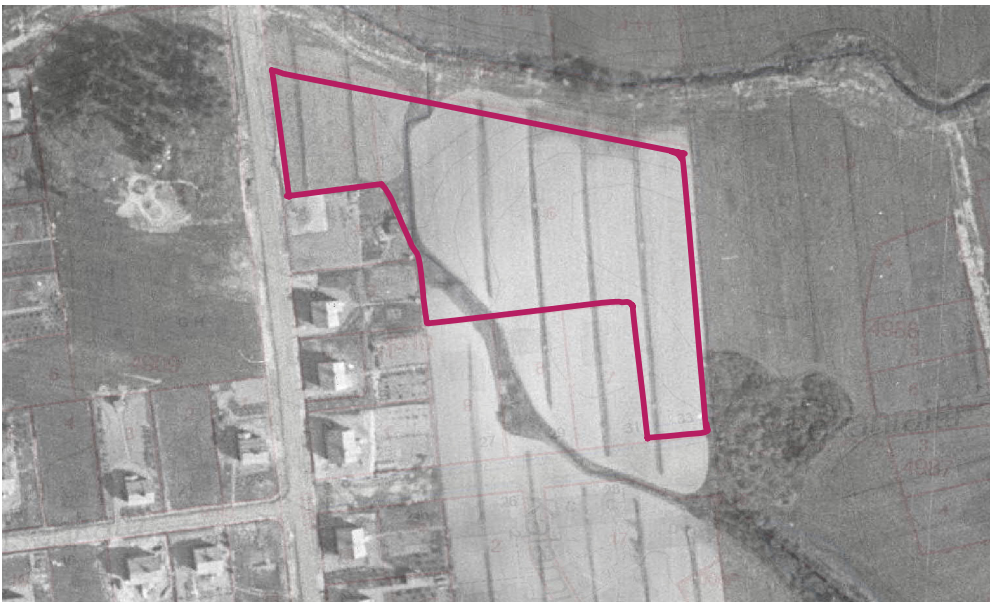
Minna Vesterinen  
vanhempi asiantuntija







Vuoden 1946 ilmakuva (taustalla nyk. virastokartta). Kohteen sijainti rajattu punaisella.



Vuoden 1956 ilmakuva (taustalla nyk. virastokartta). Kohteen sijainti rajattu punaisella.



Vuoden 1966 ilmakuva (taustalla nyk. virastokartta). Kohteen sijainti rajattu punaisella.



Vuoden 1974 ilmakuva (taustalla nyk. virastokartta). Kohteen sijainti rajattu punaisella.



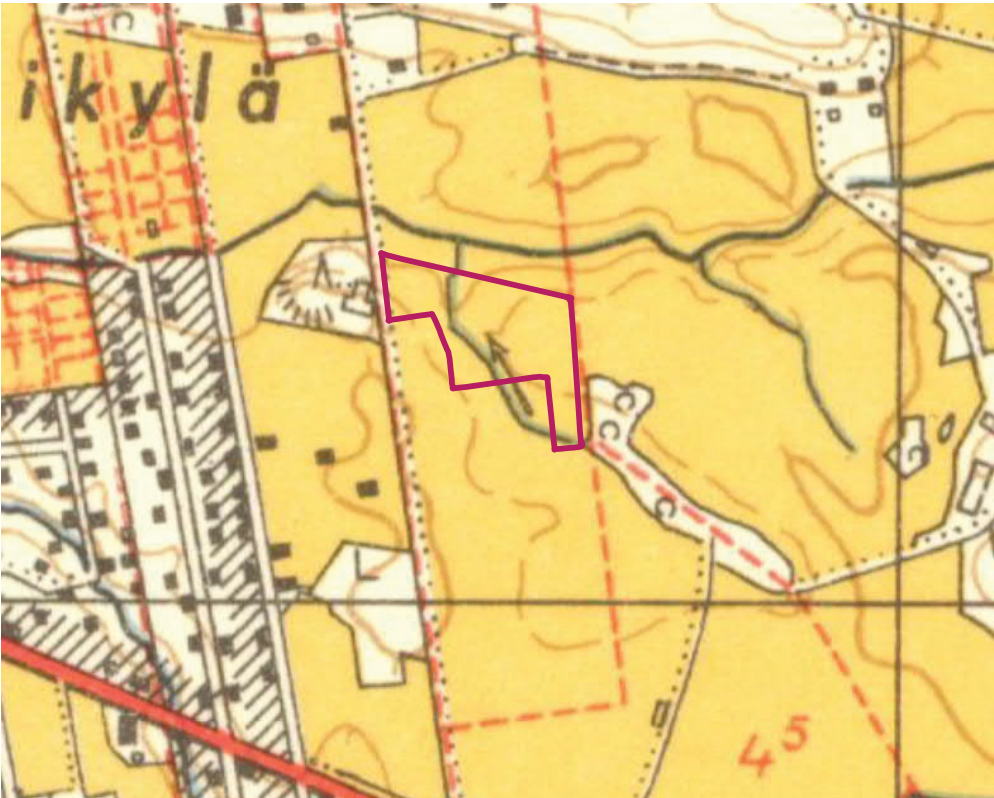
Vuoden 1987 ilmakekuva (taustalla nyk. virastokartta). Kohteen sijainti rajattu punaisella.



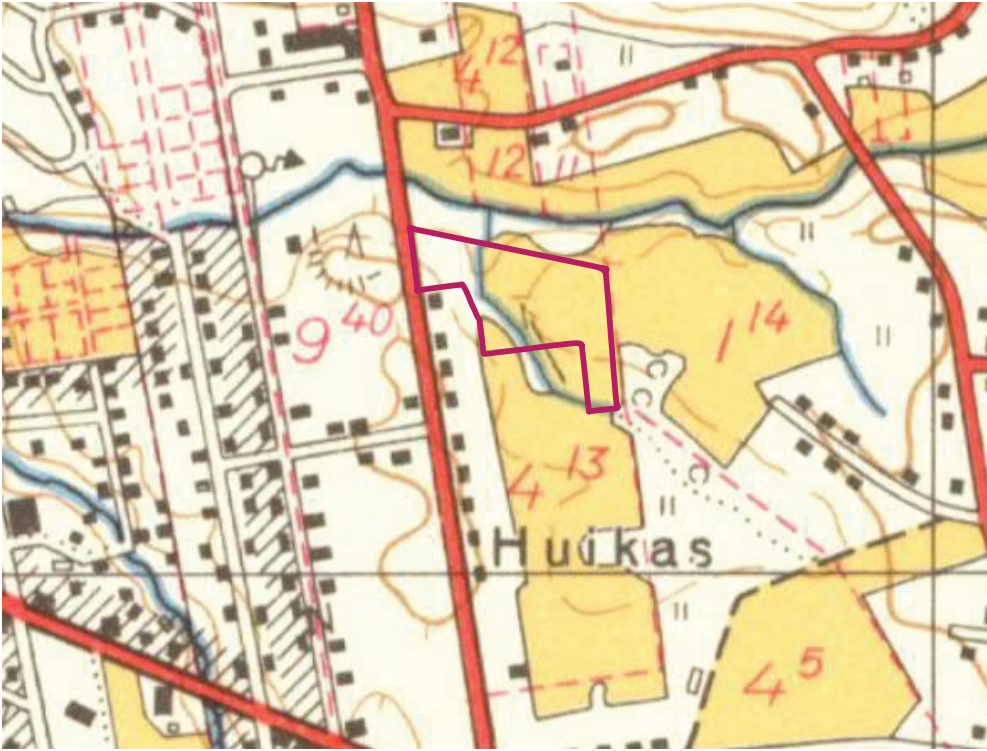
Vuoden 1995 ilmakekuva (taustalla nyk. virastokartta). Kohteen sijainti rajattu punaisella.



Vuoden 2011 ilmakekuva (taustalla nyk. virastokartta). Kohteen sijainti rajattu punaisella.



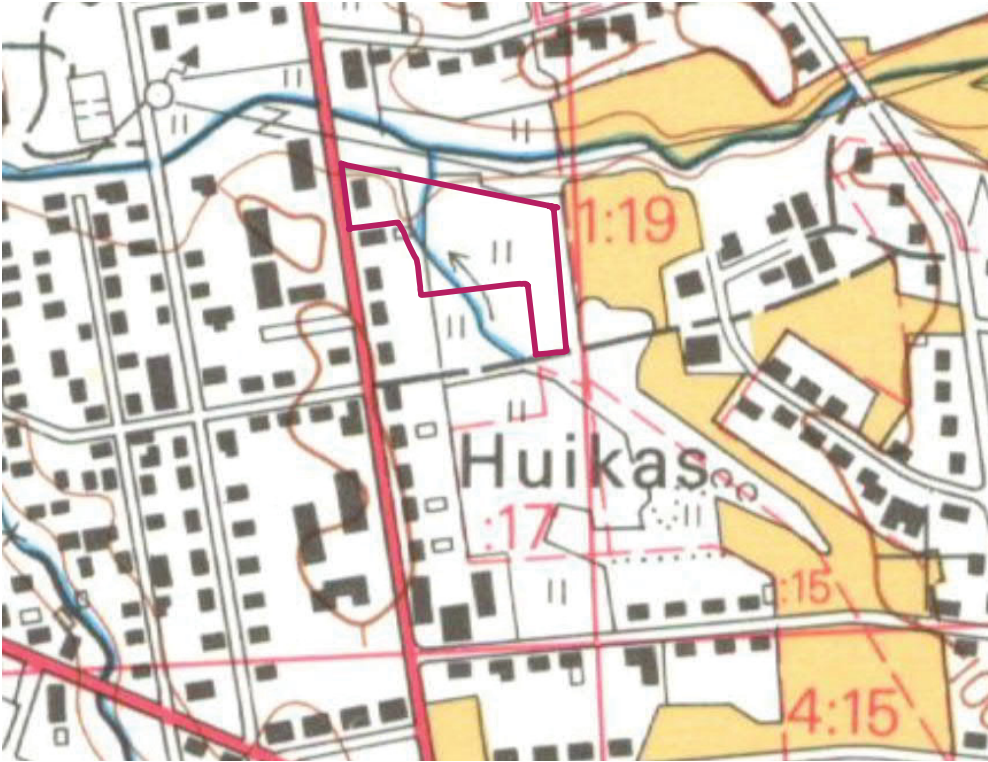
Vuoden 1953 kartta. Kohteen likimääräinen sijainti rajattu punaisella.



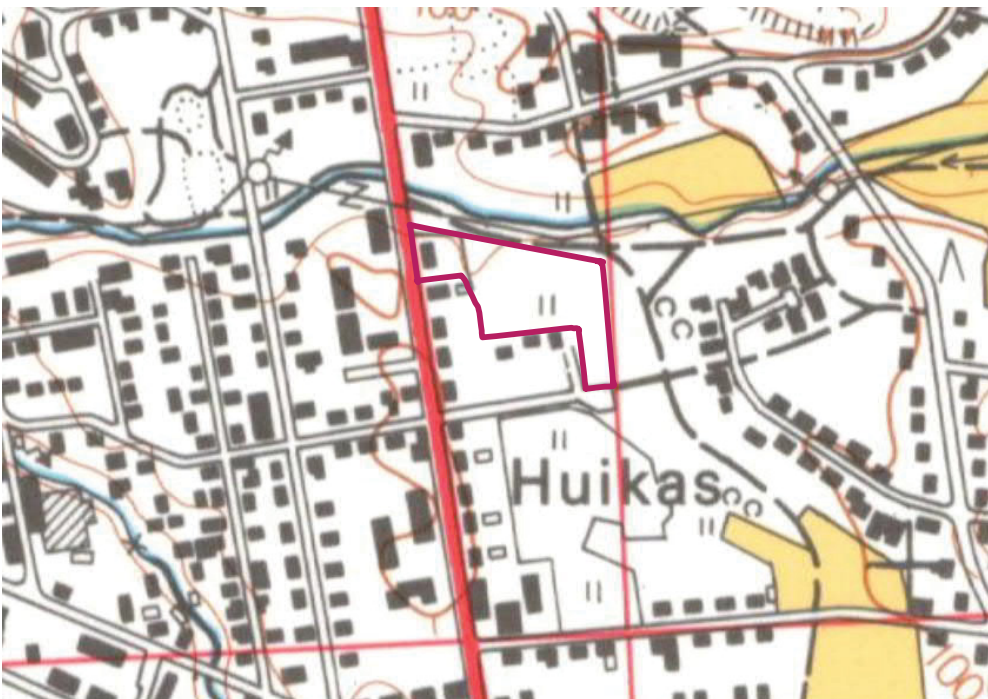
Vuoden 1961 kartta. Kohteen likimääräinen sijainti rajattu punaisella.



Vuoden 1974 kartta. Kohteen likimääräinen sijainti rajattu punaisella.



Vuoden 1980 kartta. Kohteen likimääräinen sijainti rajattu punaisella.



Vuoden 1991 kartta. Kohteen likimääräinen sijainti rajattu punaisella.