

MESSUKYLÄNKATU, VIITESUUNNITELMA

Ilmakuva alueesta

1 : 2500
22.5.2023
01





Tontti 1, TOAS

opiskelija-asuminen ja liiketila yhteensä
7700 kem²

Tontin pinta-ala 8550 m²

Tonttitehokkuus asuinkerrosalan mukaan
0,87

Tonttitehokkuus (asuin- ja liiketilakerrosalat)
0,90

1ap/ 250kem² (opiskelija-as.)
liiketila 1/80kem²
tarve 30 + 4

Tontti 2, Bonava

asuminen 5300 kem²
liike-/työtilat 80 m²

Tontin pinta-ala n.6622m²
Tonttitehokkuus asuinkerrosalan mukaan
0,80

Tonttitehokkuus (asuin- ja liiketilakerrosalat)
0,81

1 ap / 100 kem²
liiketila 1/80kem²
tarve 53 ap







Katunäkymä kaakkoon kirkon suuntaan



Katunäkymä luoteeseen keskustan suuntaan



Katunäkymä risteysalueelta pohjoiseen



Messukylän kirkko

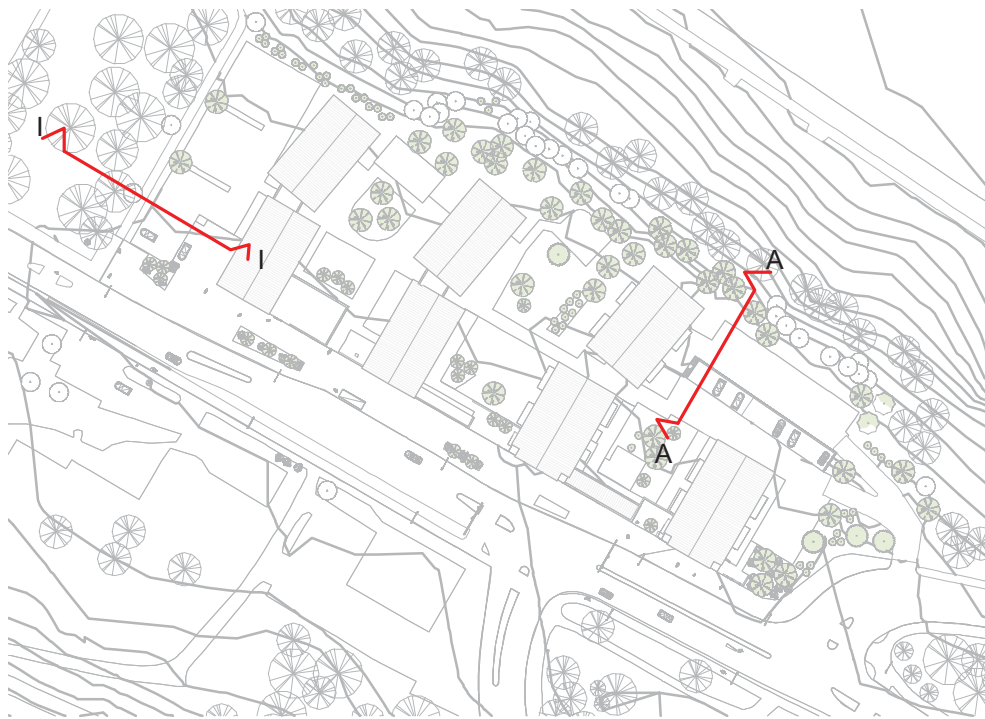


A-A 1 : 500



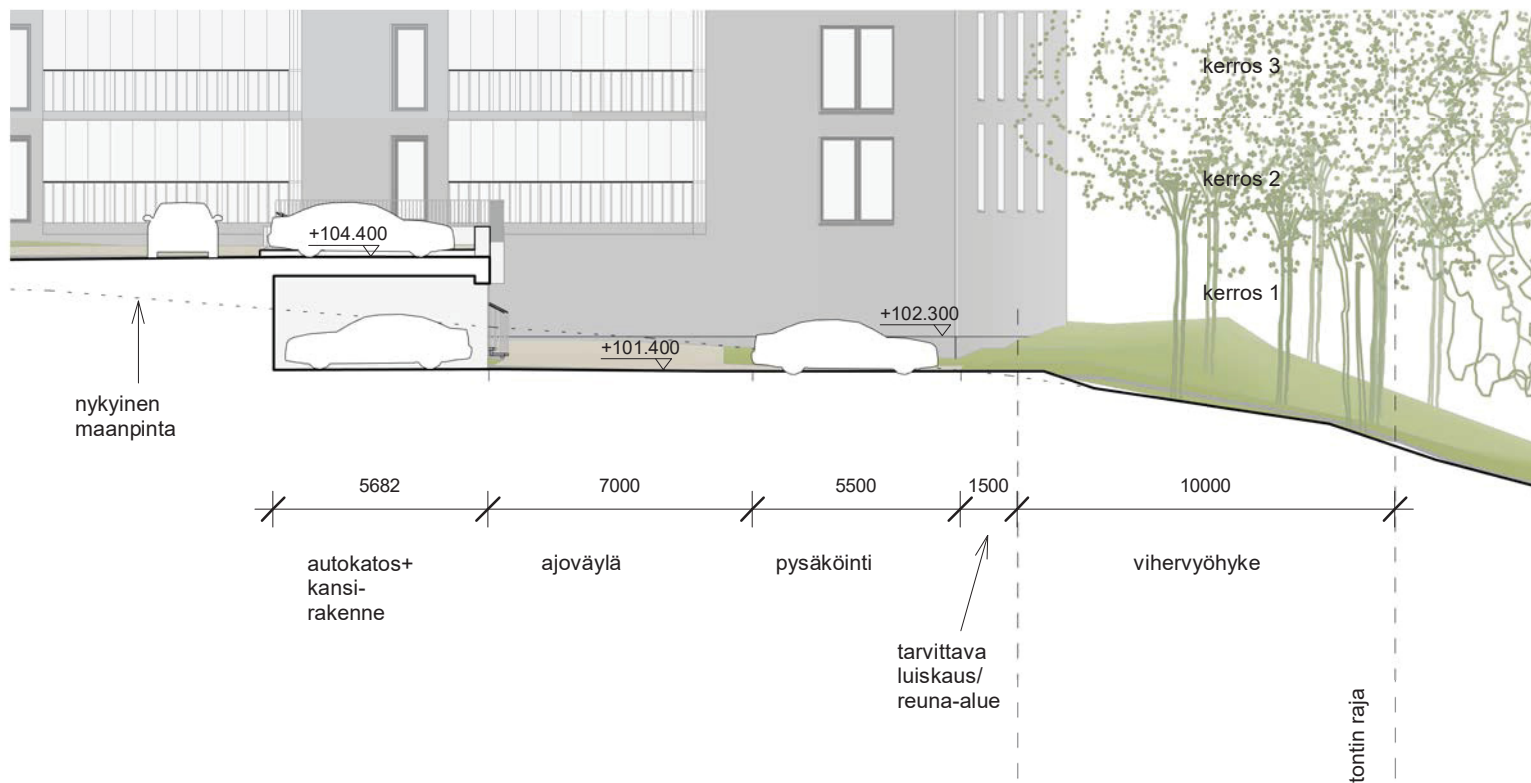
B-B 1 : 500





Paikannuskaavio

1 : 2000



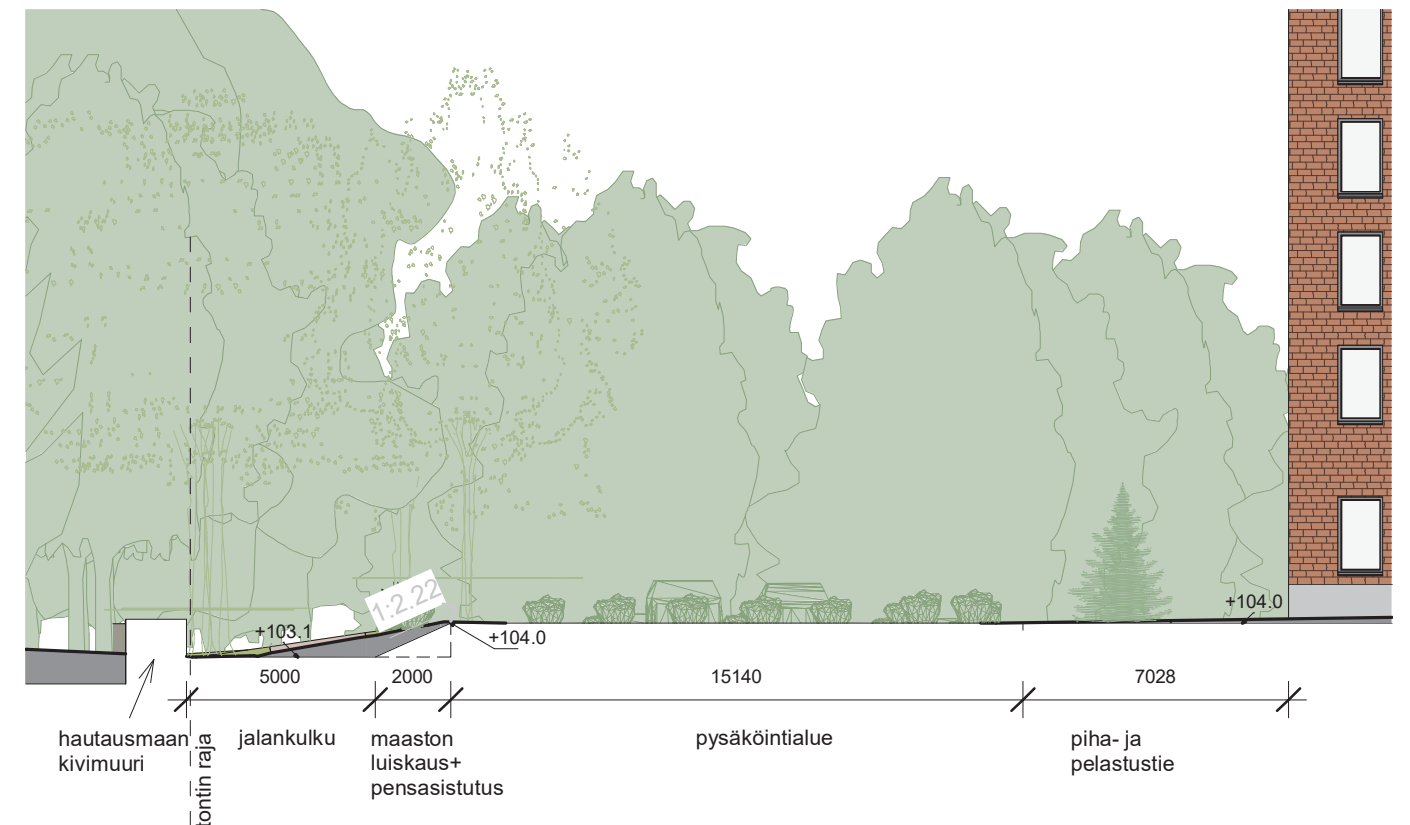
Leikkaus A-A

1 : 200

Tontilla 2 pysäköinti sovitetaan rinteeseen kahteen kerrokseen, jossa yläpihan tasolla on kansirakenne, ja alarinteessä autokatos.

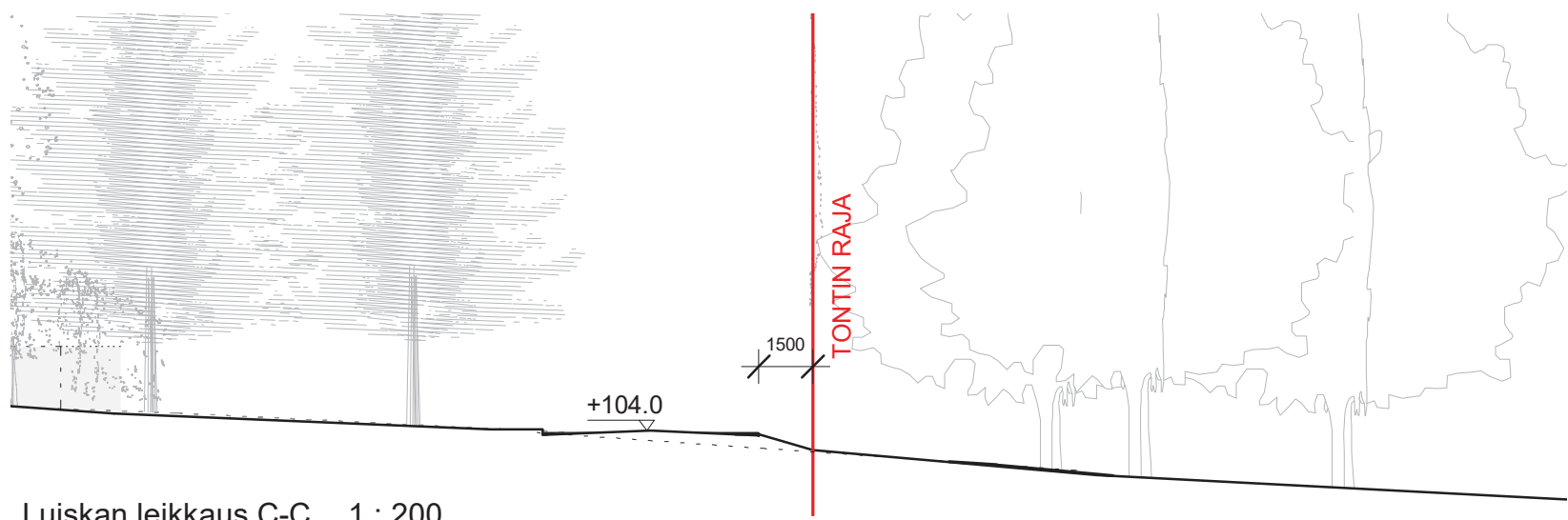
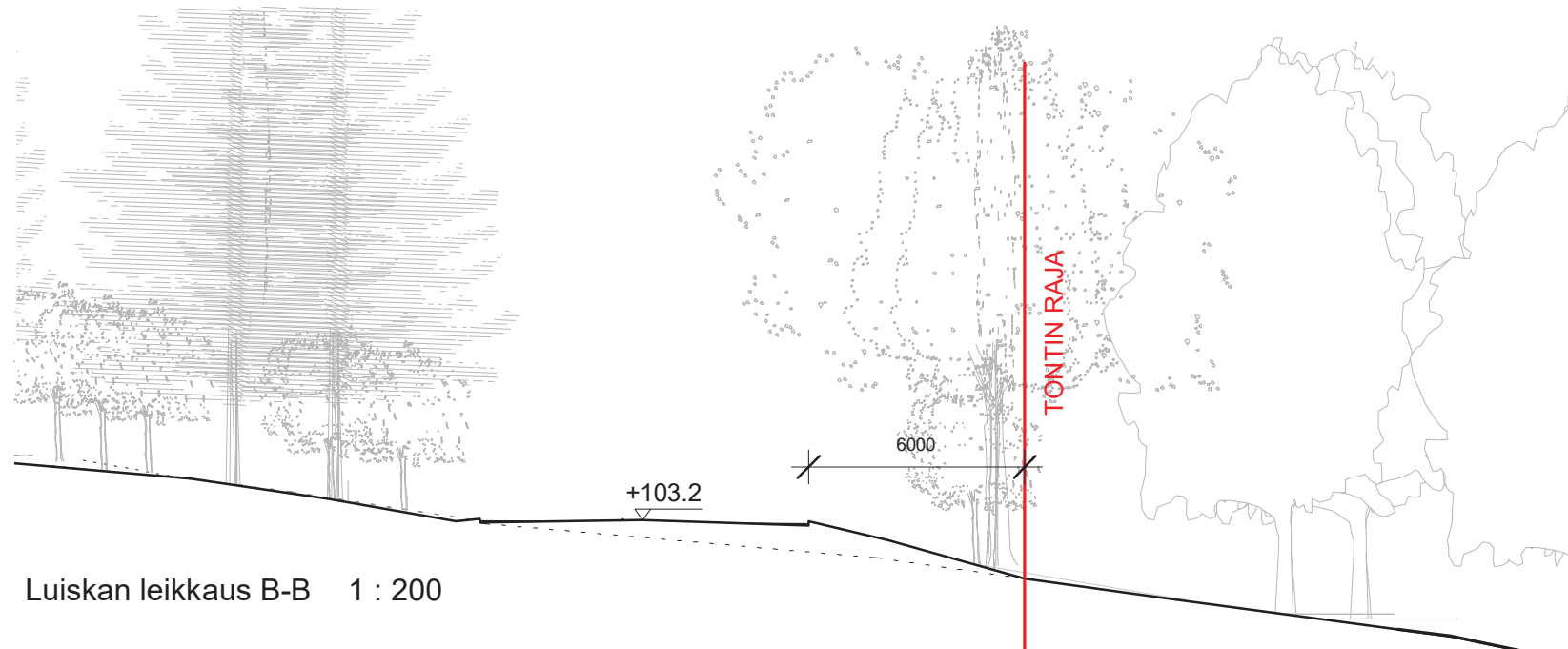
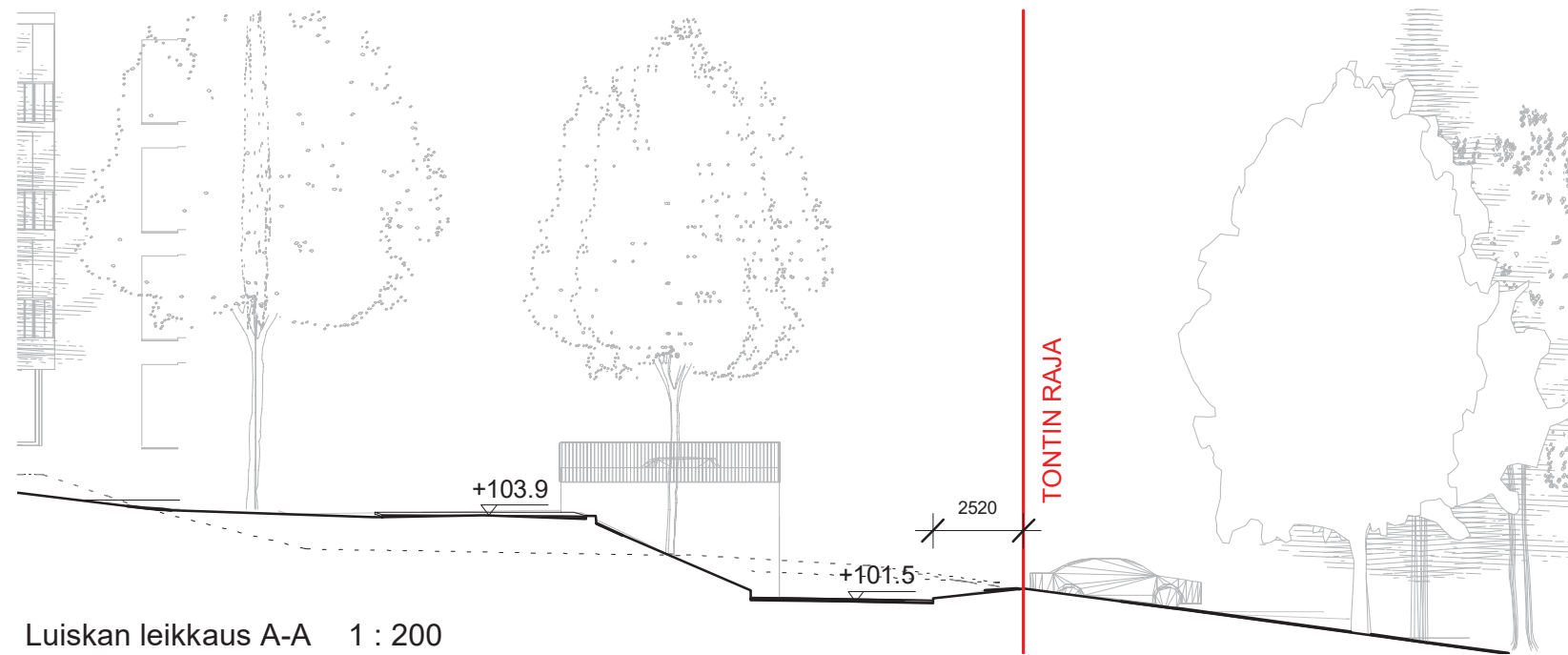
Pysäköintialueiden luiskaukset voidaan järjestää omilla tonteilla, ja tontin rajoilla liitytään olemassa oleviin maaston korkoihin.

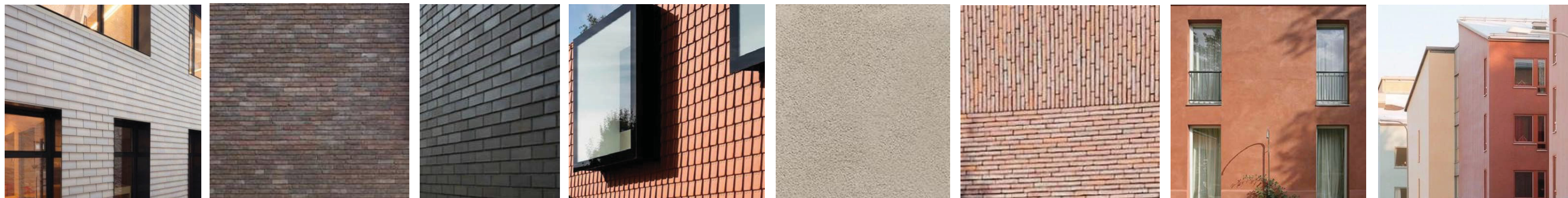
Tontilla 1 kulkee suunniteltu polkumainen yleinen kevyen liikenteen kulkureitti, joka rajataan pysäköintialueesta pensasistutuksilla. Hautausmaan muuri jää tontin ulkopuolelle. Muurin läheisyydessä maastonmuodot säilyvät ennallaan, ja muurin kyljessä kasvavat puut säilytetään.



Leikkaus I-I

1 : 200





inspiraatiokuvio julkisivumateriaaleihin ja -väreihin

Julkisivut

Rakennuksissa käytetään maanläheisiä ja murrettuja harmaan, ruskean, punaisen ja keltaisen sävyjä. Rakennukset ovat keskenään eri värisiä.

Julkisivuissa käytetään laadukkaita materiaaleja, kuten rappausta, tiiltä tai keraamisia laattoja erilaisin ladonnoin.

