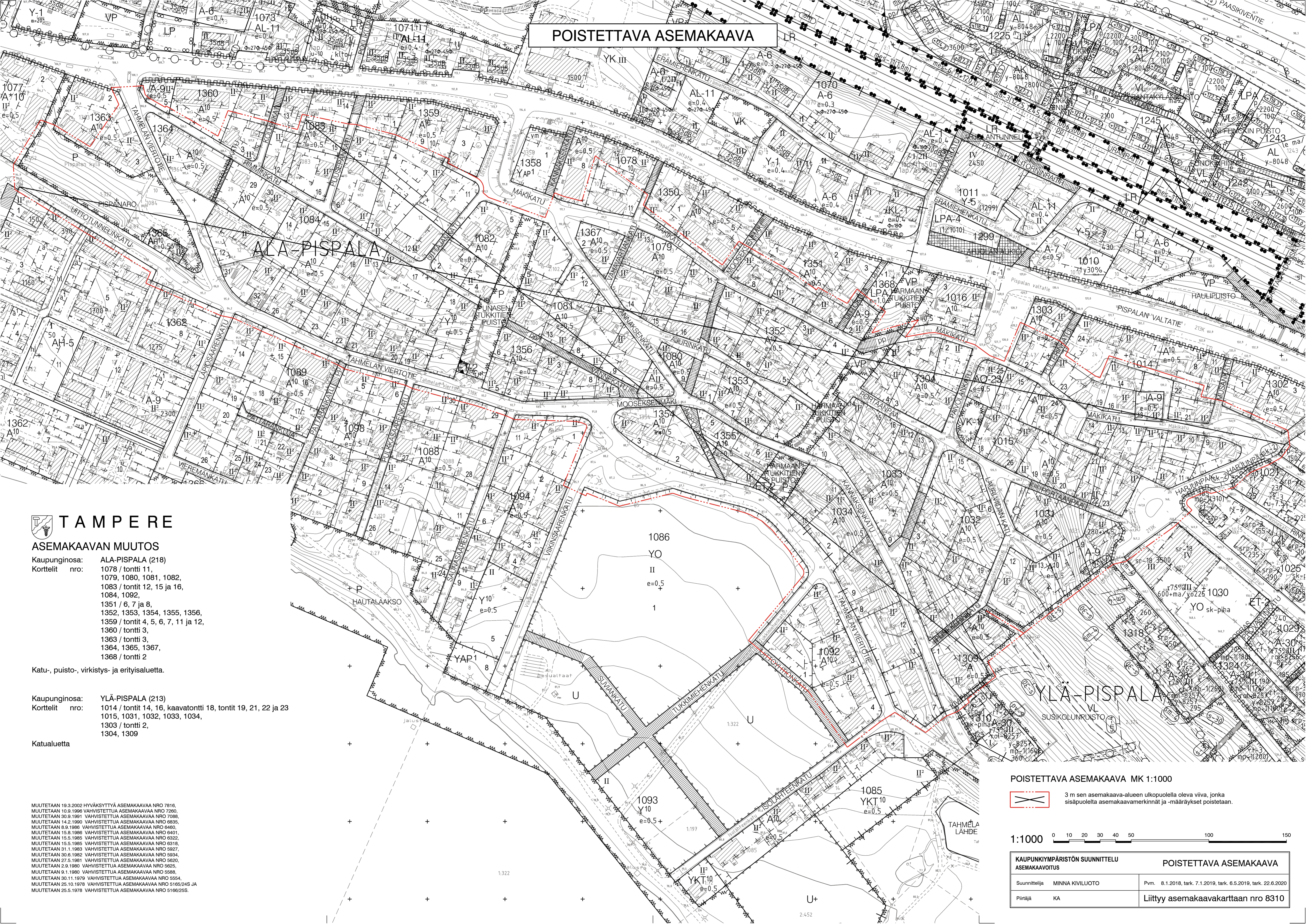


# POISTETTAVA ASEMAKAAVA



## TAMPERE

### ASEMAKAAVAN MUUTOS

- Kaupunginosa:** ALA-PISPALA (218)  
**Korttelit nro:** 1078 / tontti 11, 1079, 1080, 1081, 1082, 1083 / tontit 12, 15 ja 16, 1084, 1092, 1351 / 6, 7 ja 8, 1352, 1353, 1354, 1355, 1356, 1359 / tontit 4, 5, 6, 7, 11 ja 12, 1360 / tontti 3, 1363 / tontti 3, 1364, 1365, 1367, 1368 / tontti 2

Katu-, puisto-, virkistys- ja erityisaluetta.

- Kaupunginosa:** YLÄ-PISPALA (213)  
**Korttelit nro:** 1014 / tontit 14, 16, kaavatontti 18, tontit 19, 21, 22 ja 23, 1015, 1031, 1032, 1033, 1034, 1303 / tontti 2, 1304, 1309

Katualuetta

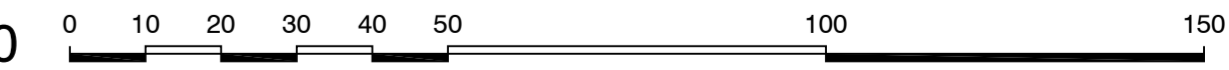
MUUTETAAN 19.3.2002 HYVÄKSYTTYÄ ASEMAKAAVAA NRO 7816,  
 MUUTETAAN 10.9.1996 VAHVISTETTUA ASEMAKAAVAA NRO 7260,  
 MUUTETAAN 30.9.1991 VAHVISTETTUA ASEMAKAAVAA NRO 7088,  
 MUUTETAAN 14.2.1990 VAHVISTETTUA ASEMAKAAVAA NRO 6835,  
 MUUTETAAN 8.9.1986 VAHVISTETTUA ASEMAKAAVAA NRO 6490,  
 MUUTETAAN 15.8.1986 VAHVISTETTUA ASEMAKAAVAA NRO 6401,  
 MUUTETAAN 15.5.1985 VAHVISTETTUA ASEMAKAAVAA NRO 6322,  
 MUUTETAAN 15.5.1985 VAHVISTETTUA ASEMAKAAVAA NRO 6318,  
 MUUTETAAN 31.1.1983 VAHVISTETTUA ASEMAKAAVAA NRO 5927,  
 MUUTETAAN 30.6.1982 VAHVISTETTUA ASEMAKAAVAA NRO 5934,  
 MUUTETAAN 27.5.1981 VAHVISTETTUA ASEMAKAAVAA NRO 5620,  
 MUUTETAAN 2.9.1980 VAHVISTETTUA ASEMAKAAVAA NRO 5625,  
 MUUTETAAN 9.1.1980 VAHVISTETTUA ASEMAKAAVAA NRO 5588,  
 MUUTETAAN 30.11.1979 VAHVISTETTUA ASEMAKAAVAA NRO 5554,  
 MUUTETAAN 25.10.1978 VAHVISTETTUA ASEMAKAAVAA NRO 5165/245 JA  
 MUUTETAAN 25.5.1978 VAHVISTETTUA ASEMAKAAVAA NRO 5166/255.

### POISTETTAVA ASEMAKAAVA MK 1:1000



3 m sen asemakaava-alueen ulkopiolella oleva viiva, jonka sisäpuolella asemakaavamerkinä ja -määräykset poistetaan.

1:1000



KAUPUNKIYMPÄRISTÖN SUUNNITTELU ASEMAKAAVOTUS		POISTETTAVA ASEMAKAAVA	
Suunnittelija	MINNA KIVILUOTO	Pvm.	8.1.2018, tark. 7.1.2019, tark. 6.5.2019, tark. 22.6.2020
Piirtäjä	KA	Liittyy asemakaavakarttaan nro	8310