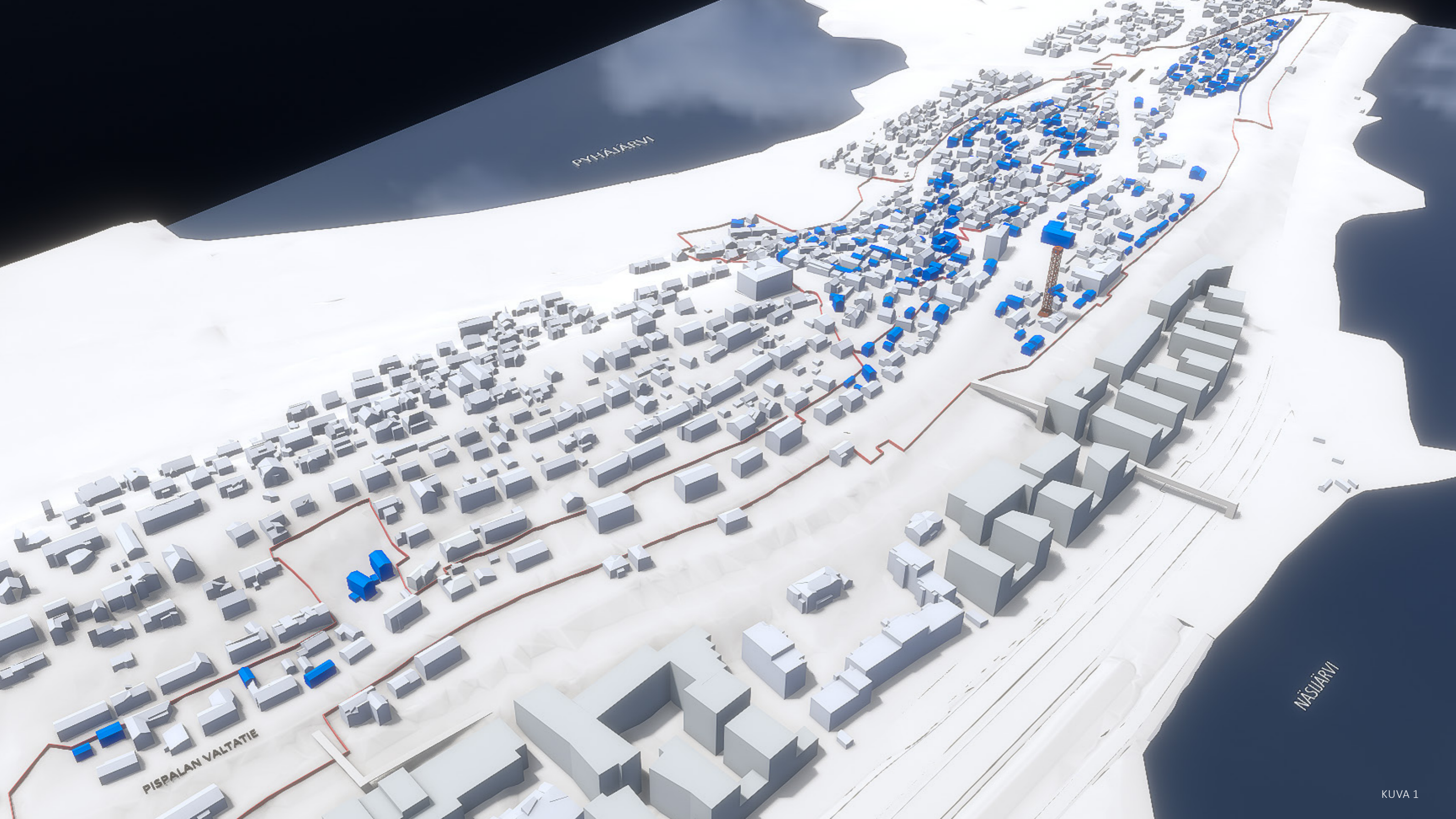


HAVAINNEKUVIA KAUPUNKIMALLISTA

PISPALAN ASEMAKAAVAN UUDISTAMISEN II-VAIHE
ASEMAKAAVAT 8309 JA 8310

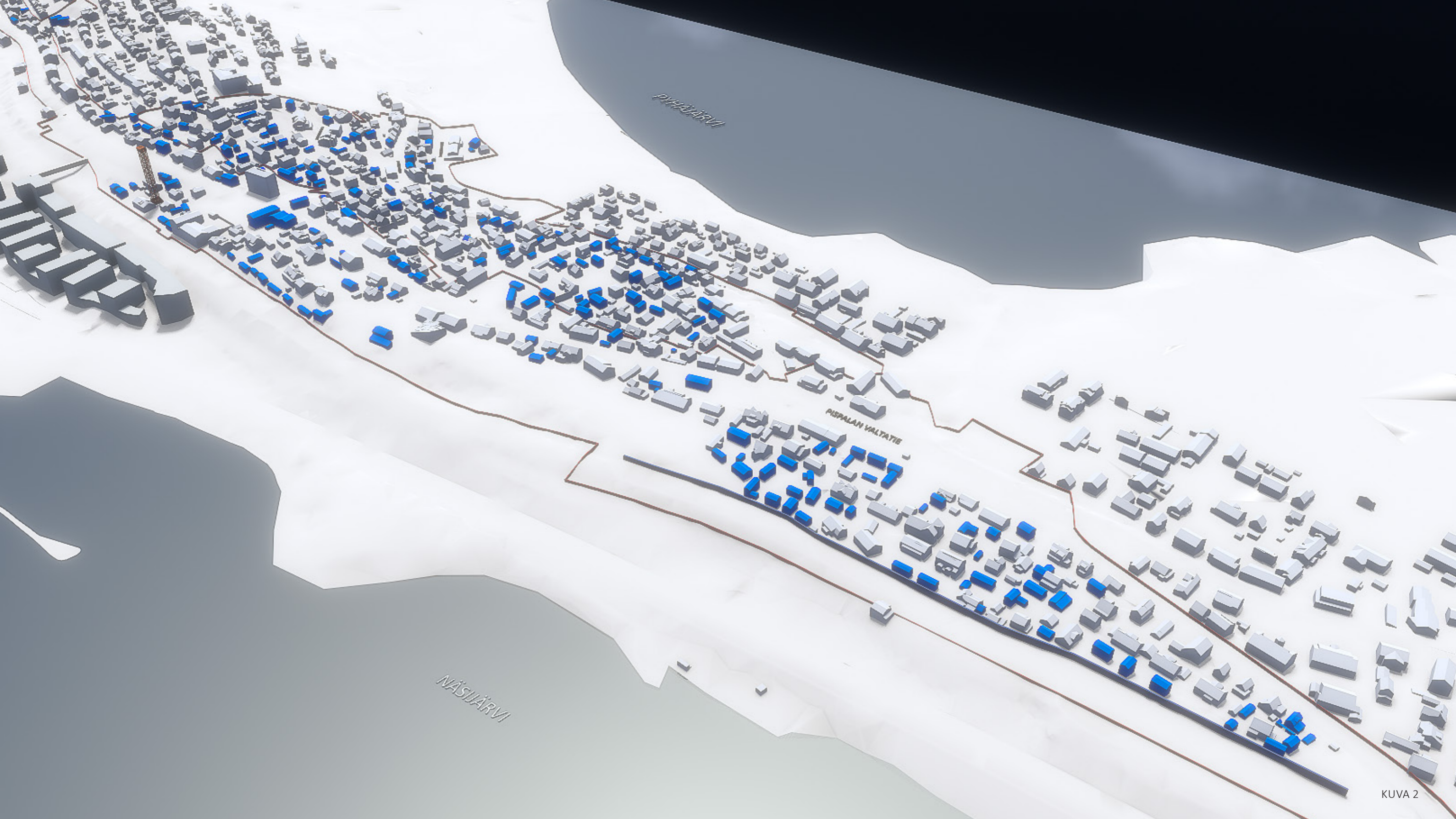
TAMPEREEN KAUPUNKI
8.1.2018

ARKKITEHDIT MY



KUVA 1

YLEISKUVA KOILLISESTA



KUVA 2

YLEISKUVA LUOTEESTA



KUVA 3

KAAVA-ALUEEN ITÄOSA



KUVA 4

KAAVA-ALUEEN KESKIOSA



KUVA 5

KAAVA-ALUEEN KESKIOSA



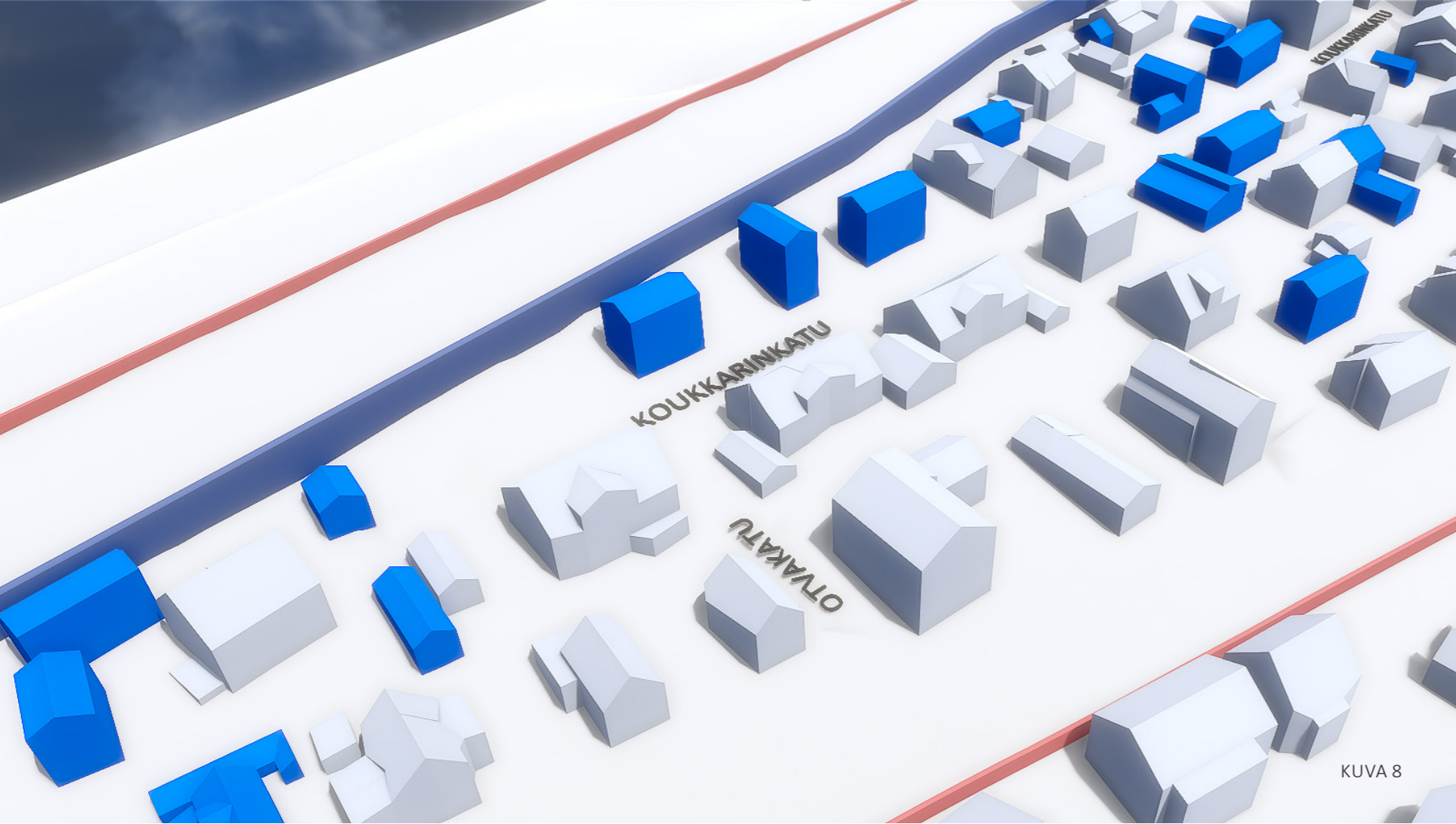
KUVA 6

KAAVA-ALUEEN KESKIOSA

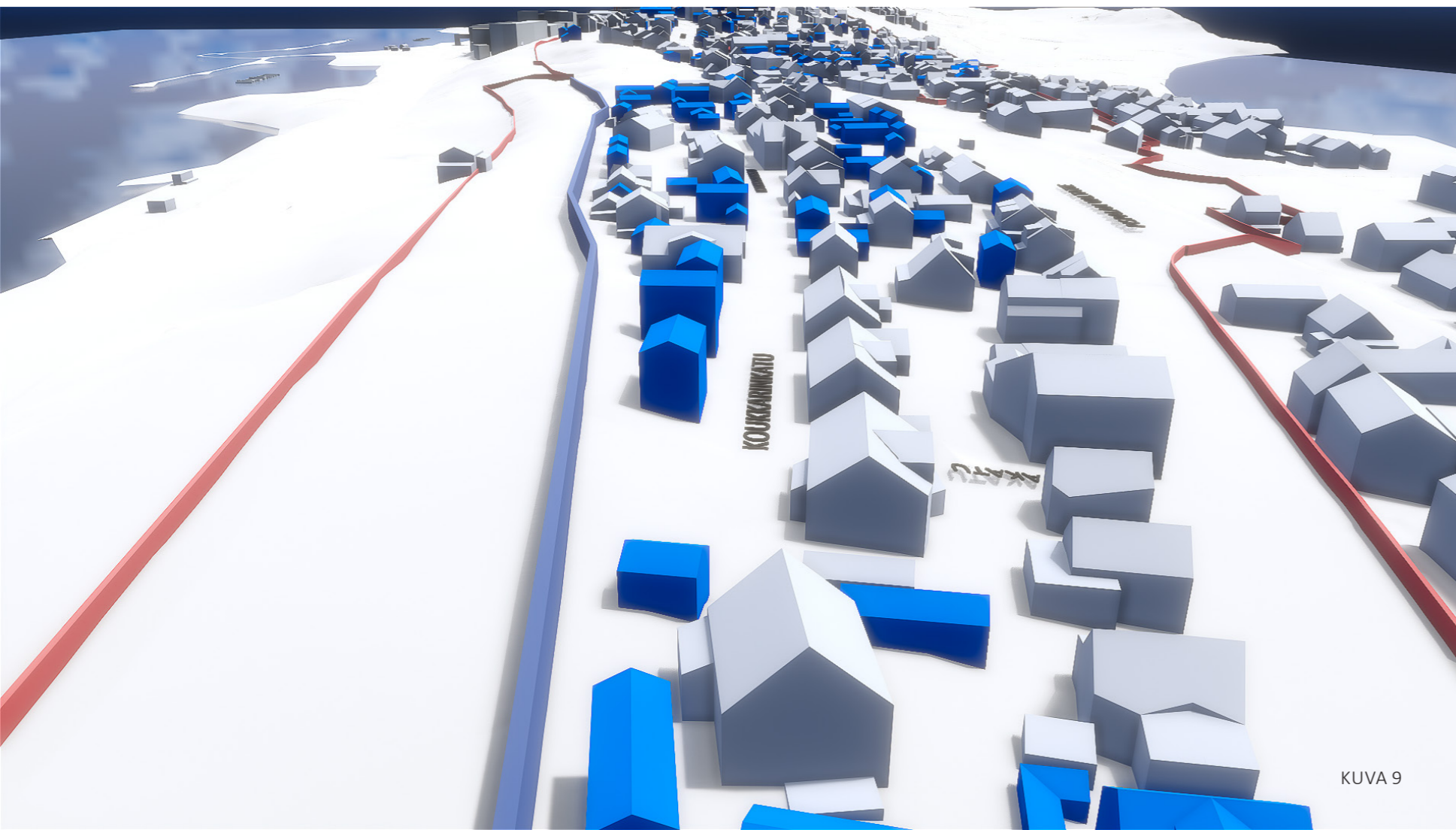


KUVA 7

KAAVA-ALUEEN LÄNSIOSA

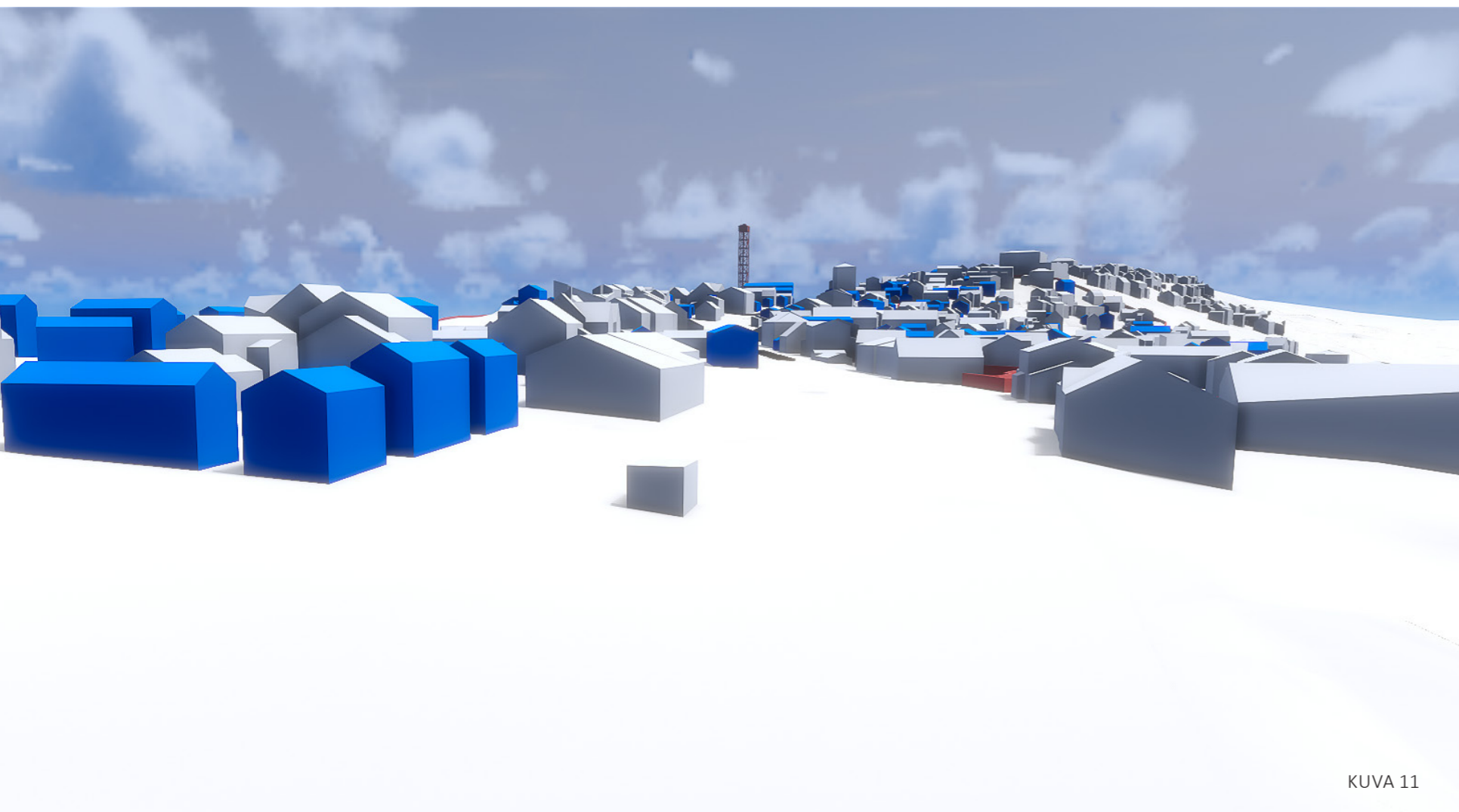
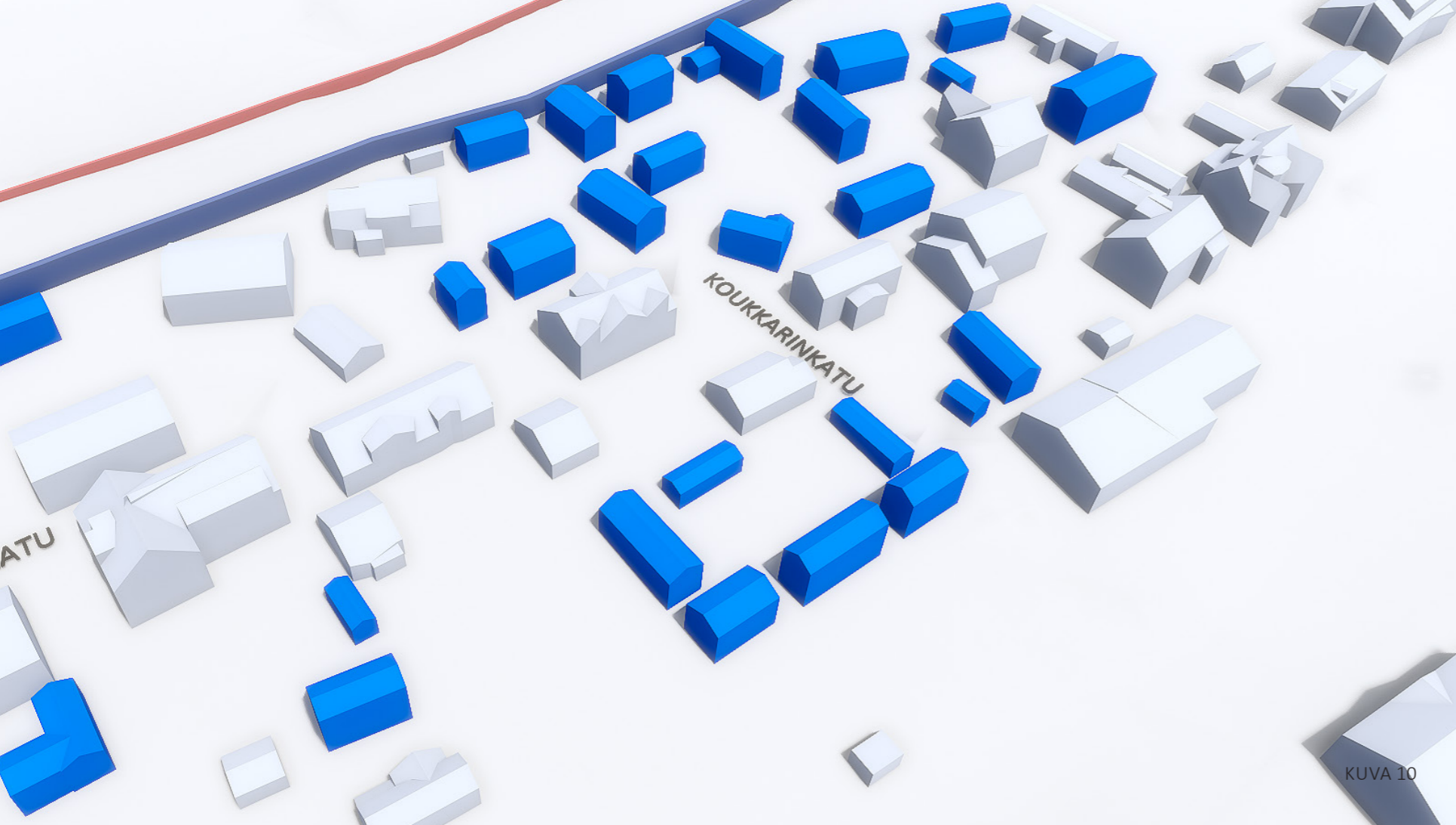


KUVA 8



KUVA 9

KOUKKARINKATU



PALANEENKIRKONRINNE



KUVA 12

AHJOLAN AUKIO



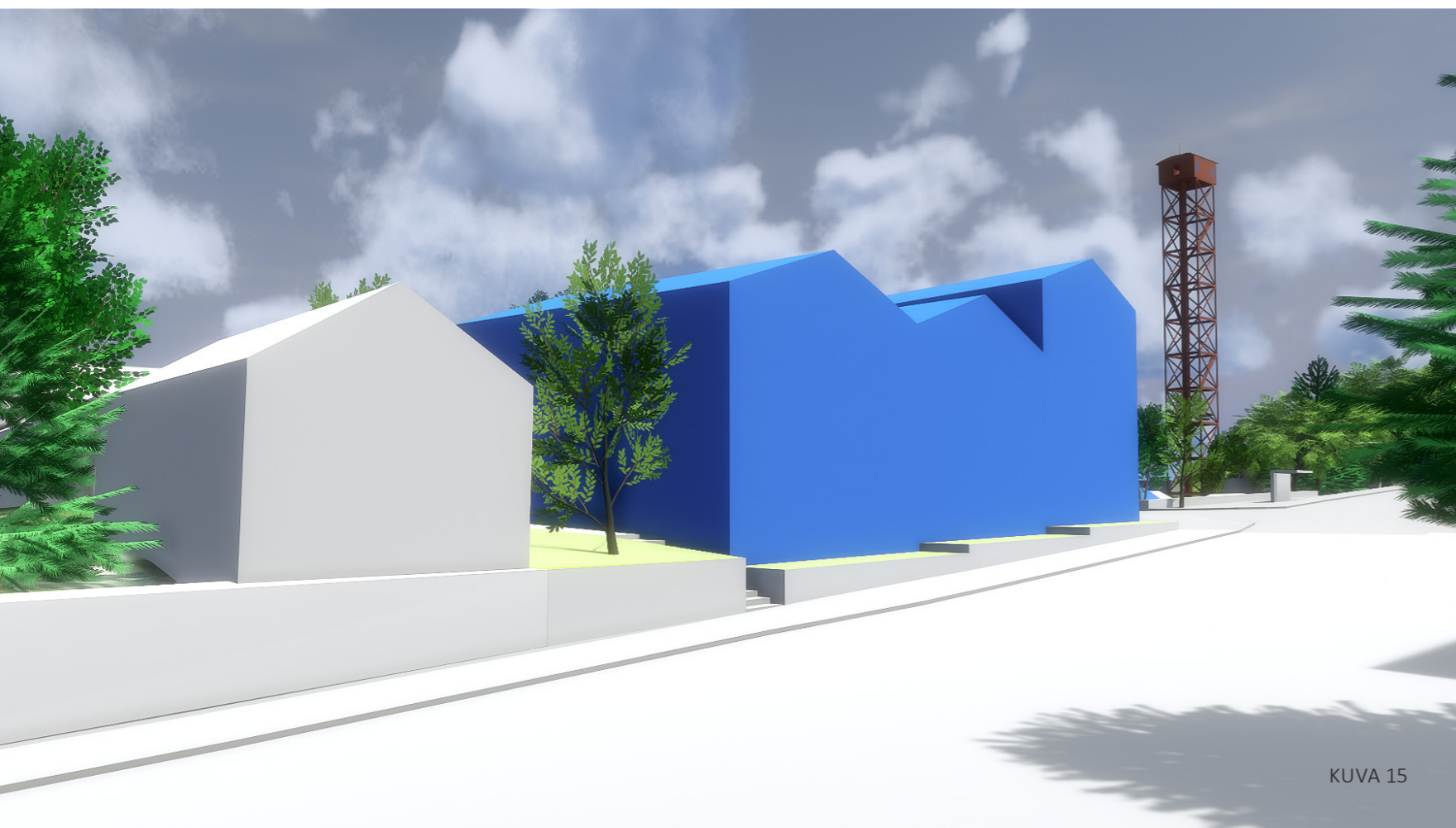
KUVA 13

AHJOLAN AUKIO



KUVA 14

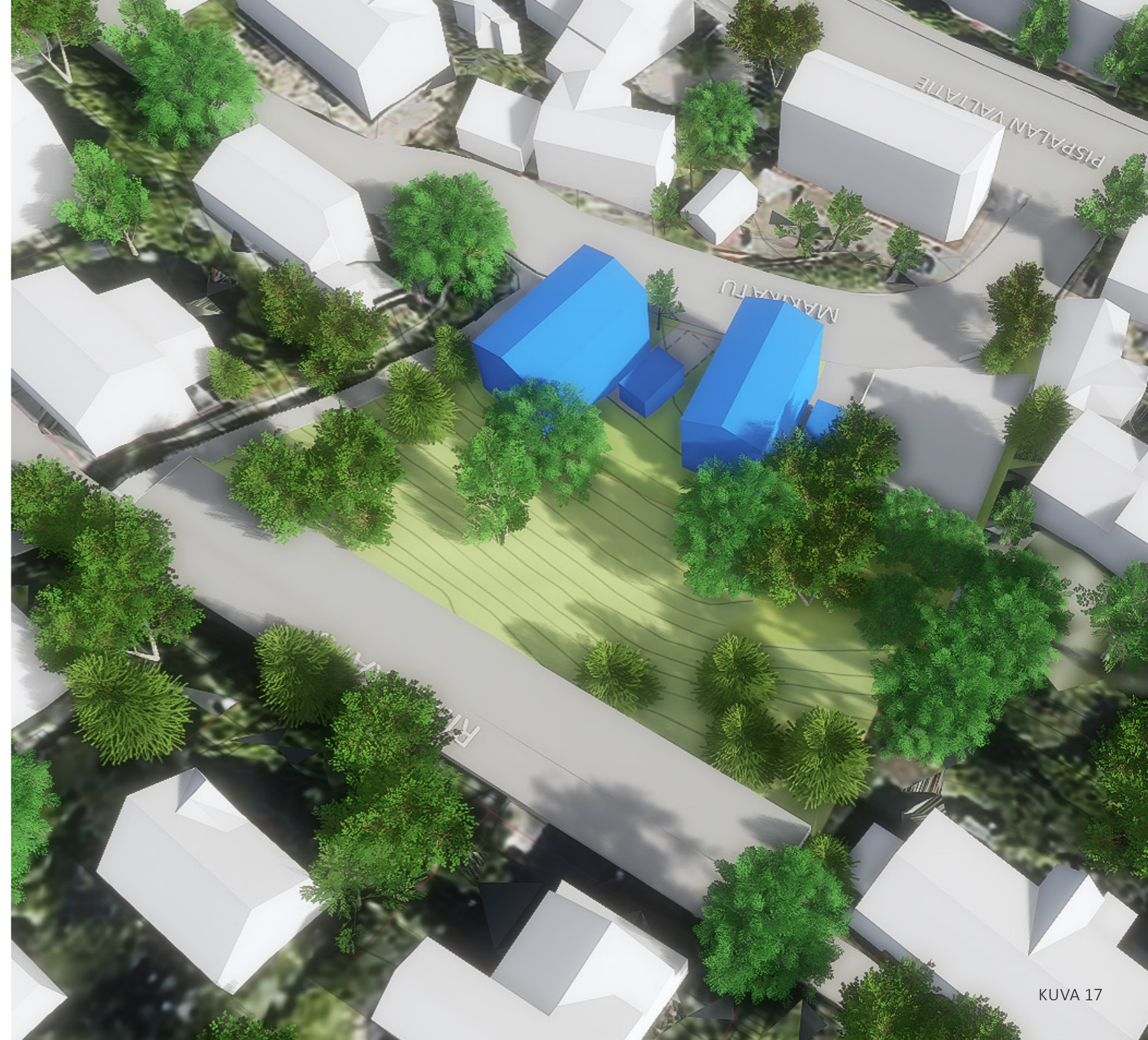
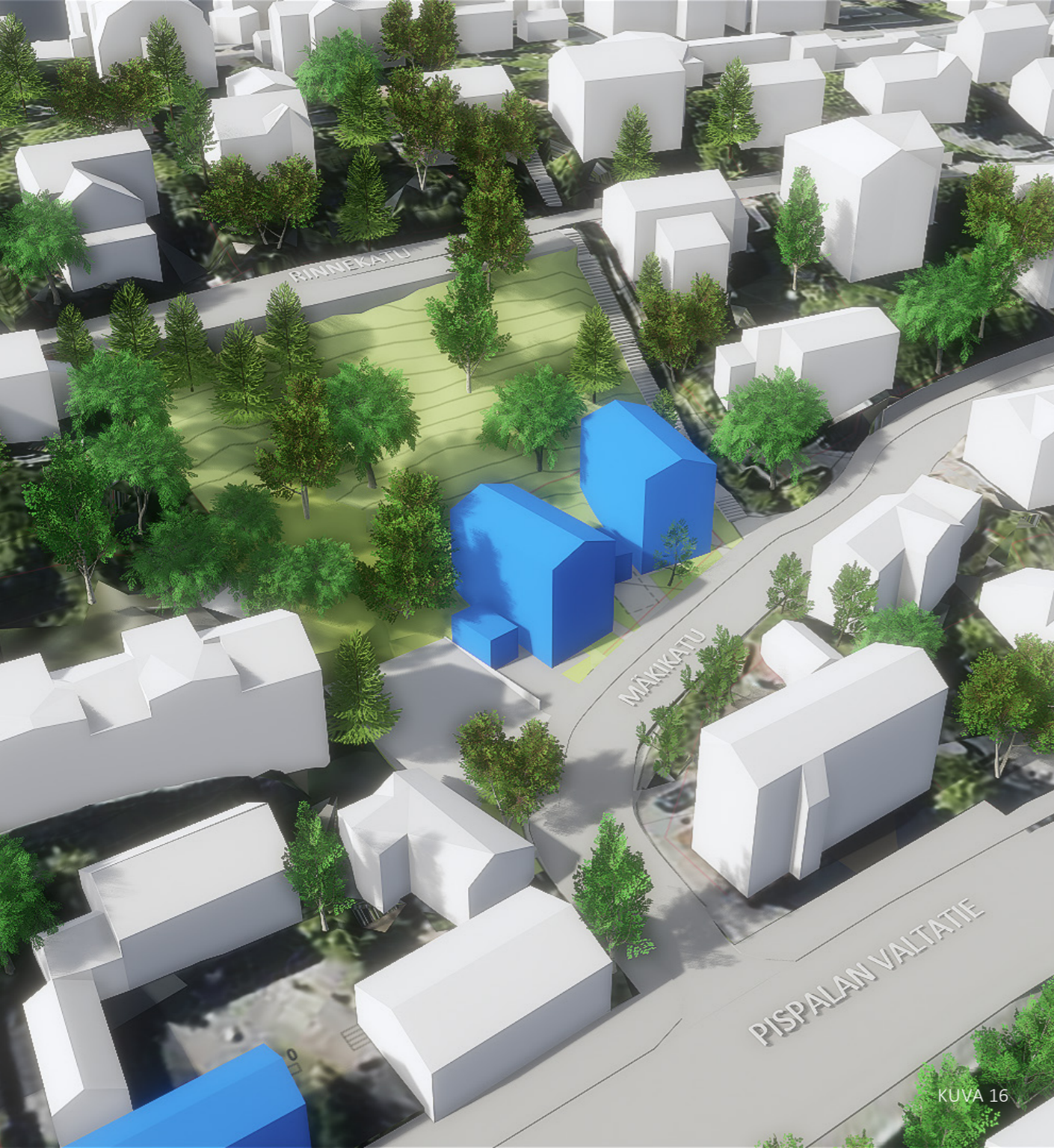
NÄKYMÄ PISPALAN VALTATIELTÄ LÄNTEEN



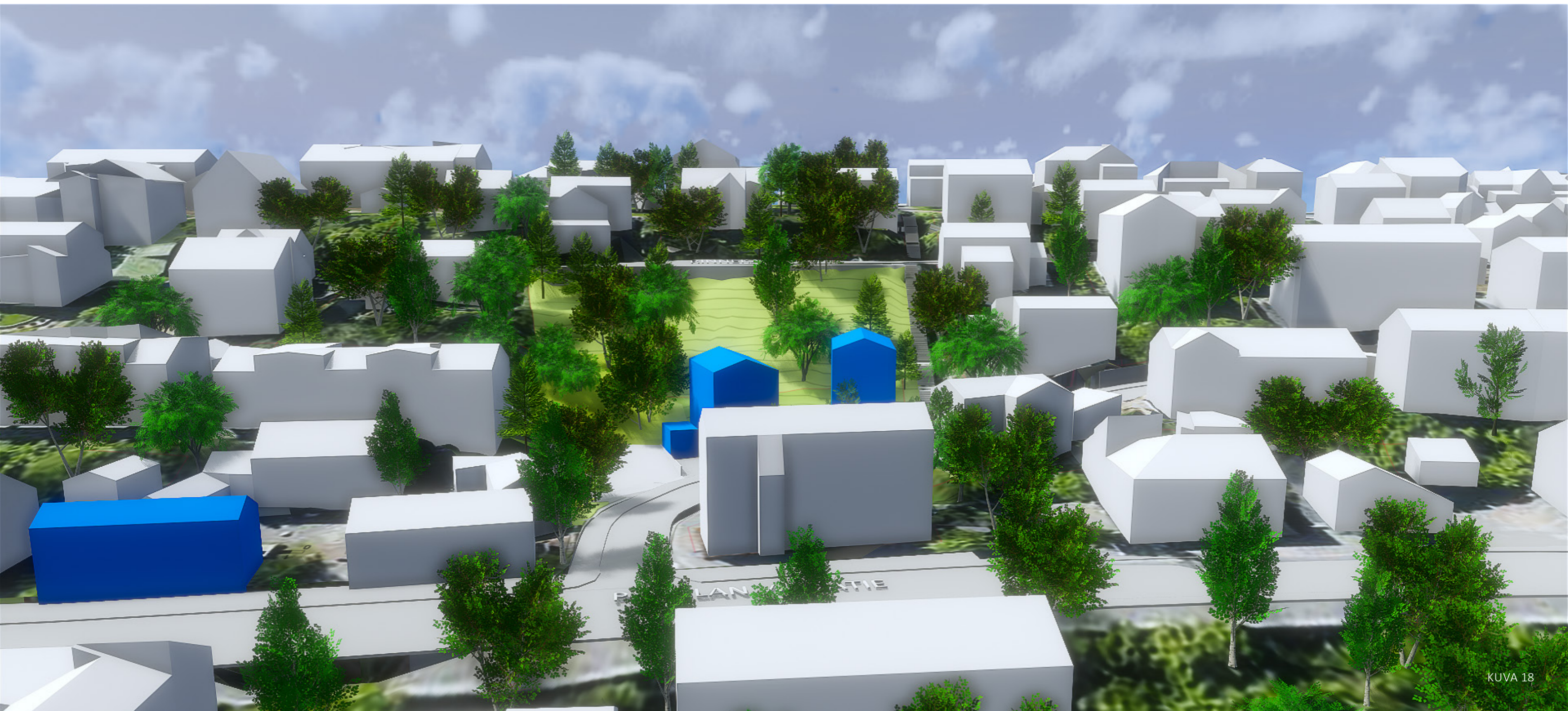
KUVA 15

NÄKYMÄ PISPALAN VALTATIELTÄ ITÄÄN

AHJOLAN AUKIO



MÄKIRINNE
VE1

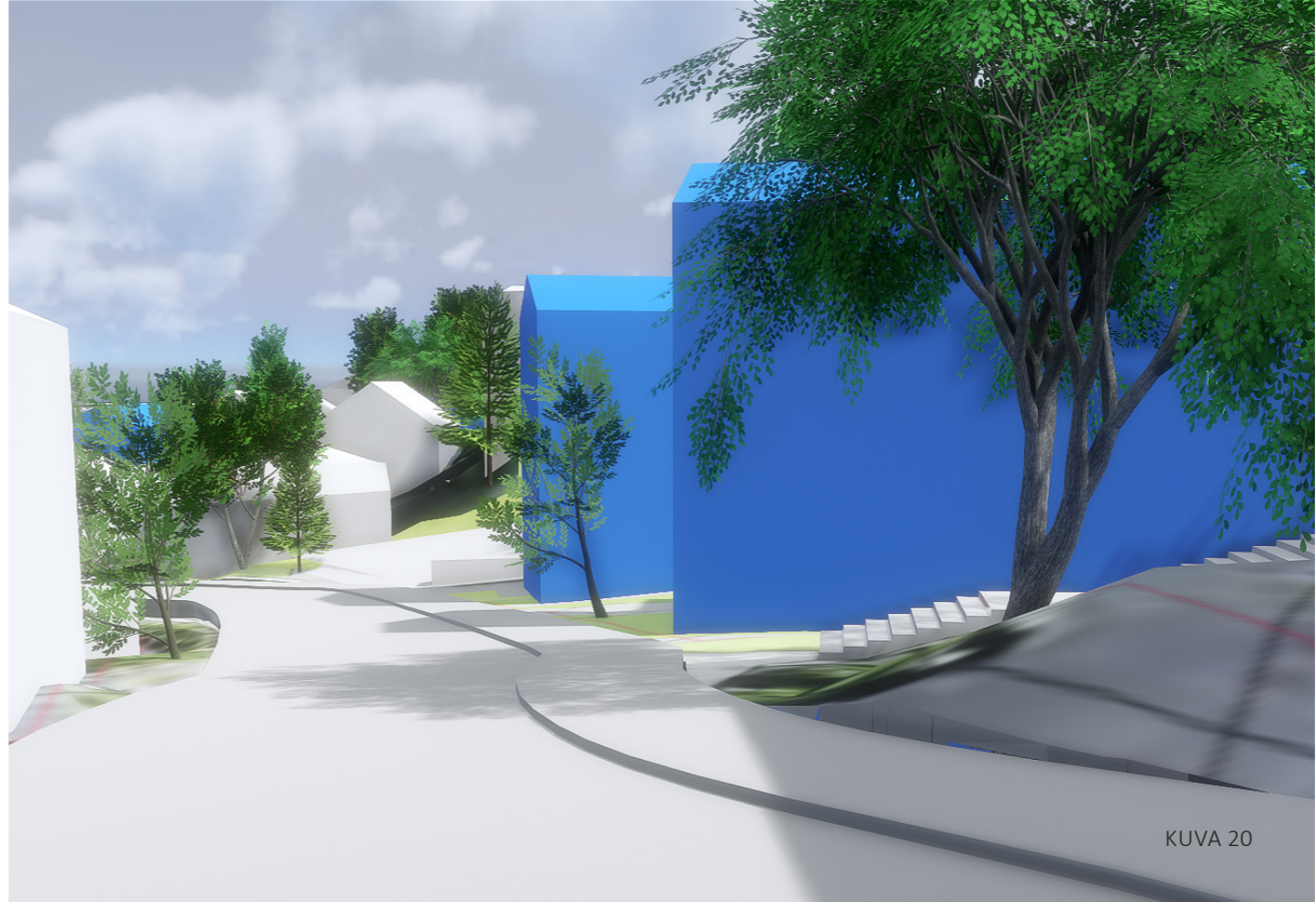


KUVA 18

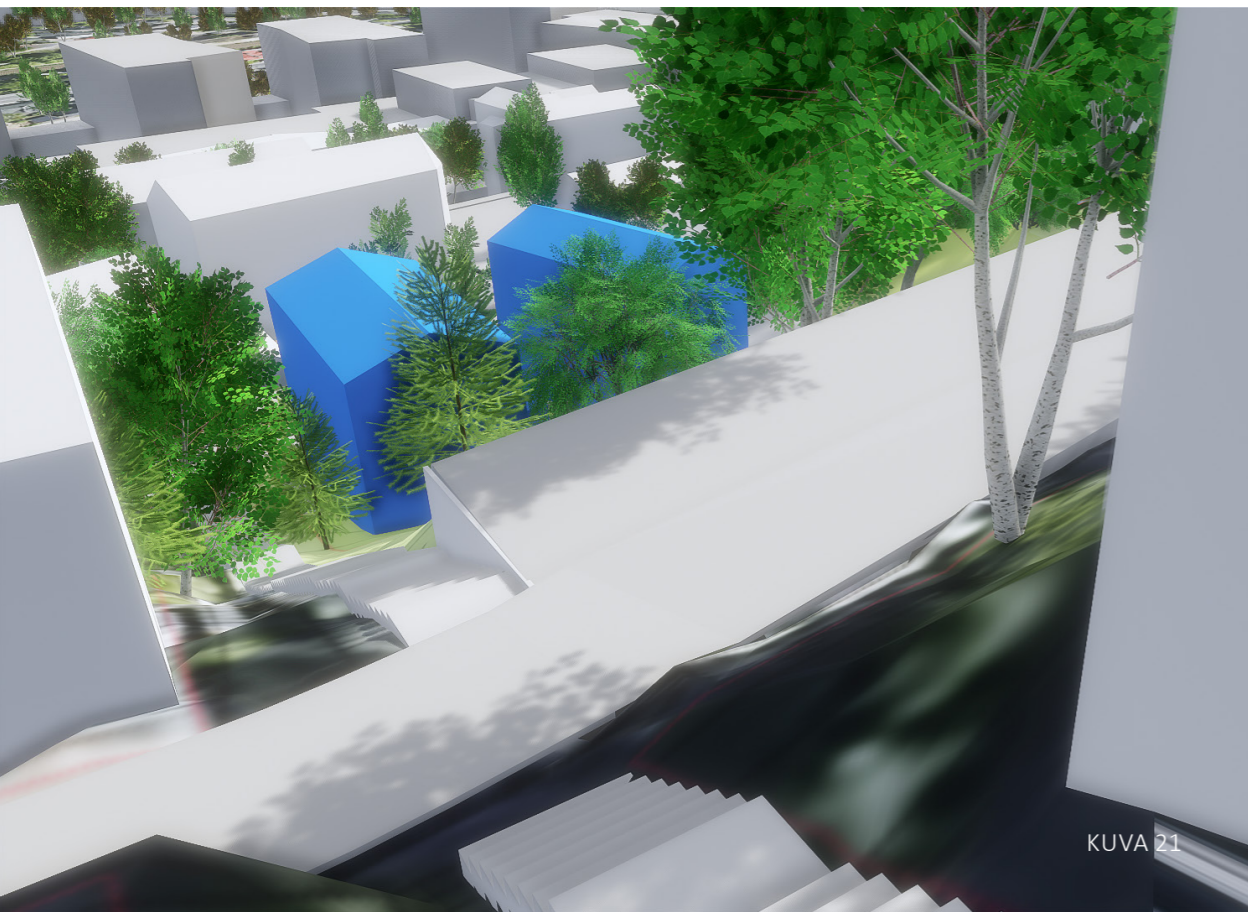
MÄKIRINNE
VE1



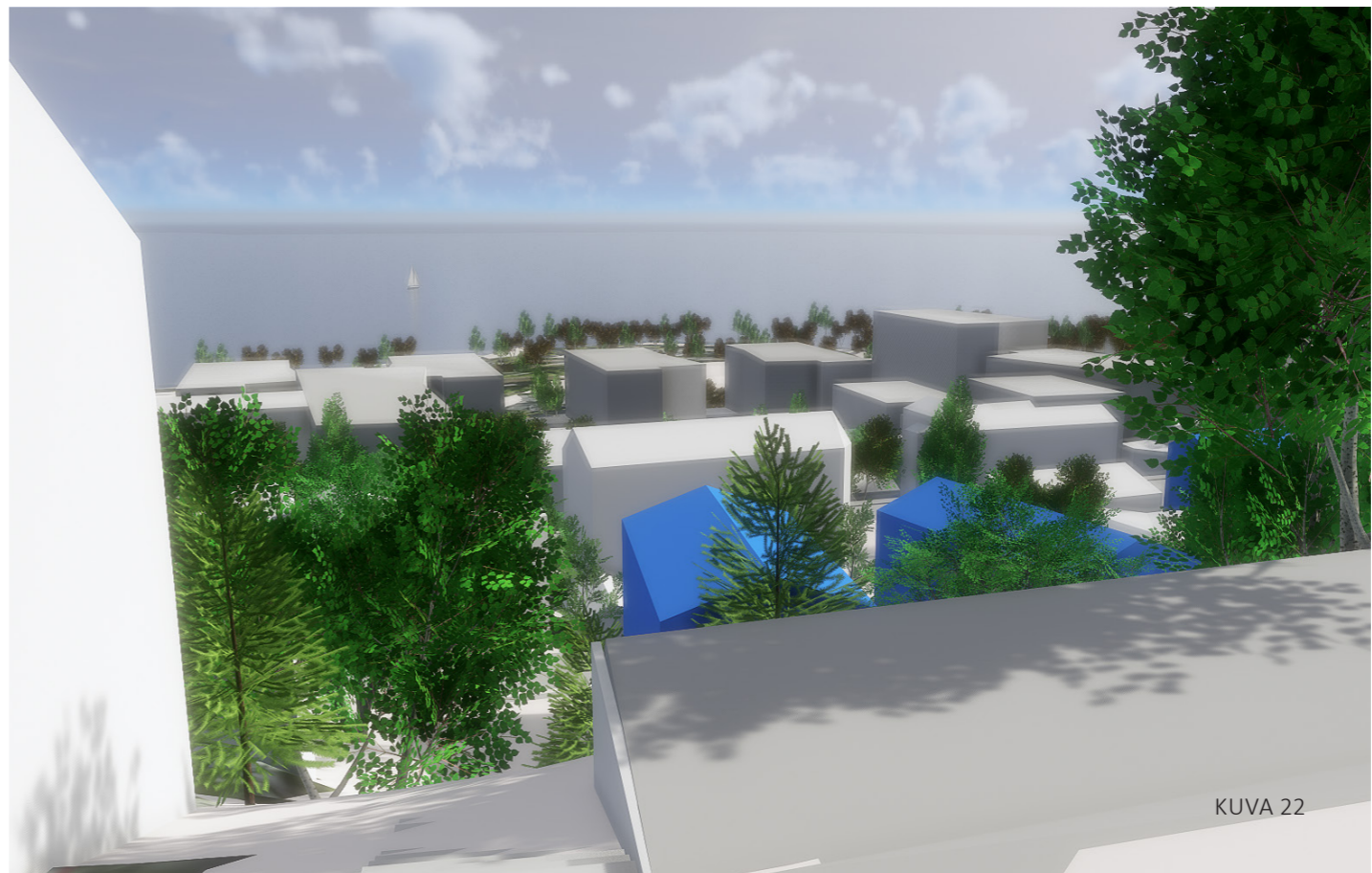
KUVA 19



KUVA 20

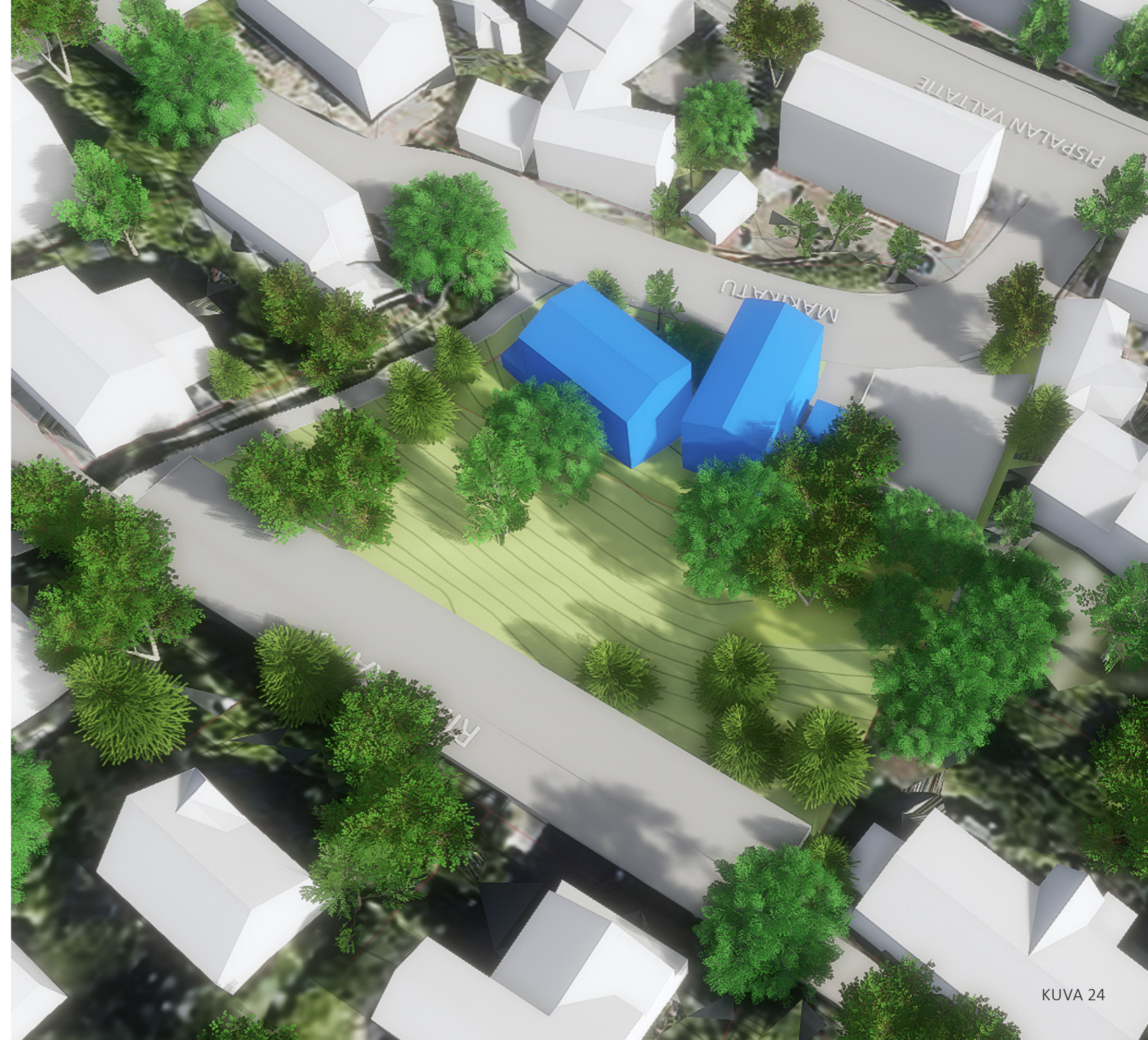
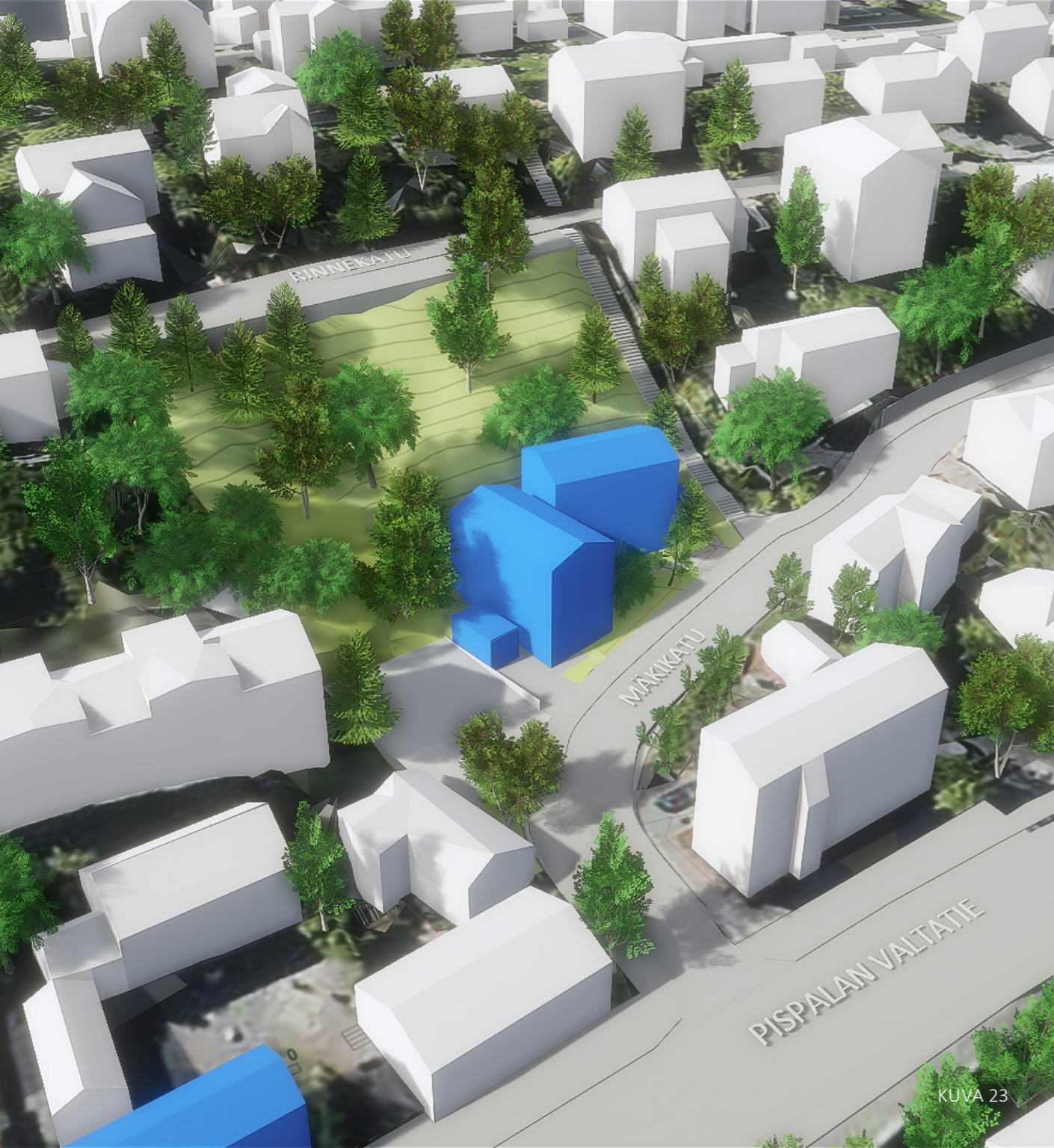


KUVA 21

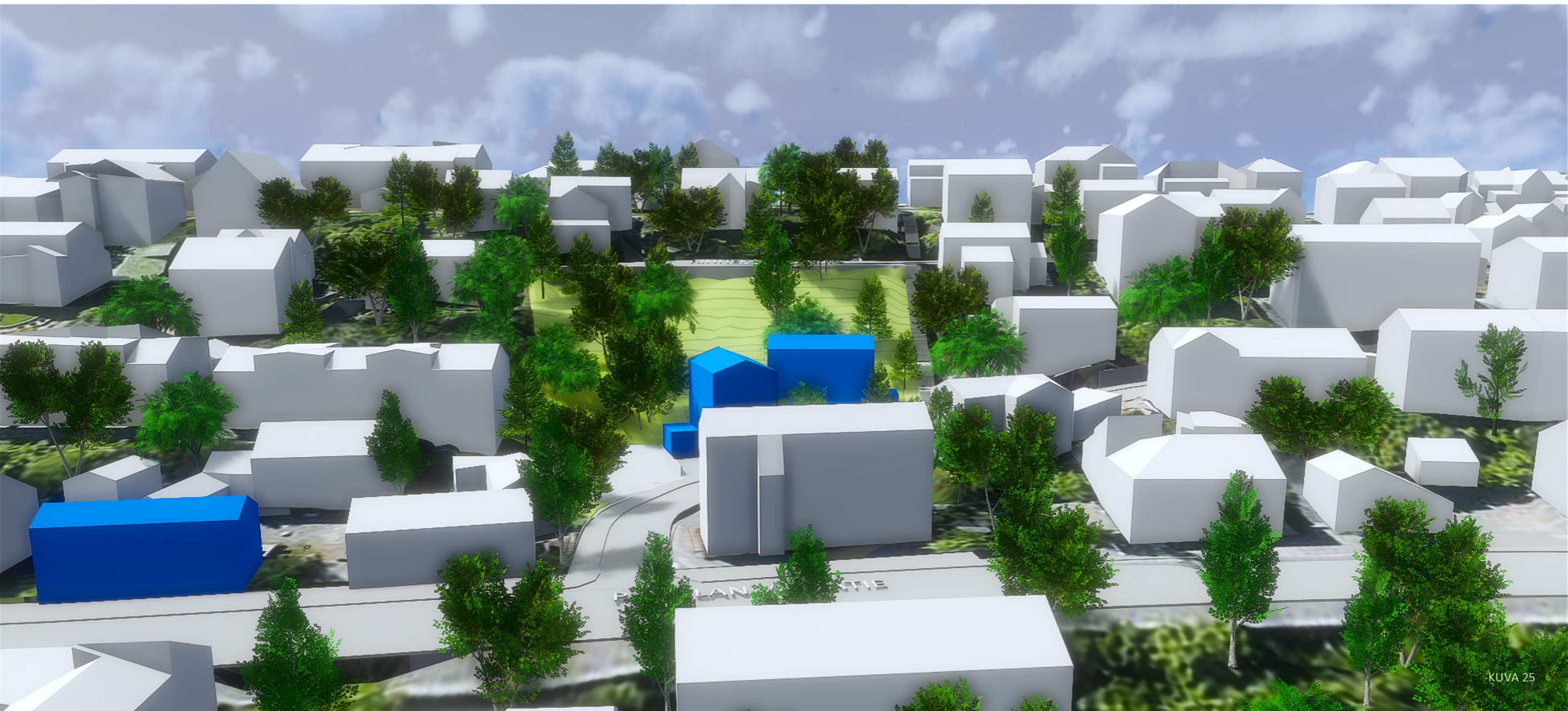


KUVA 22

MÄKIRINNE
VE1

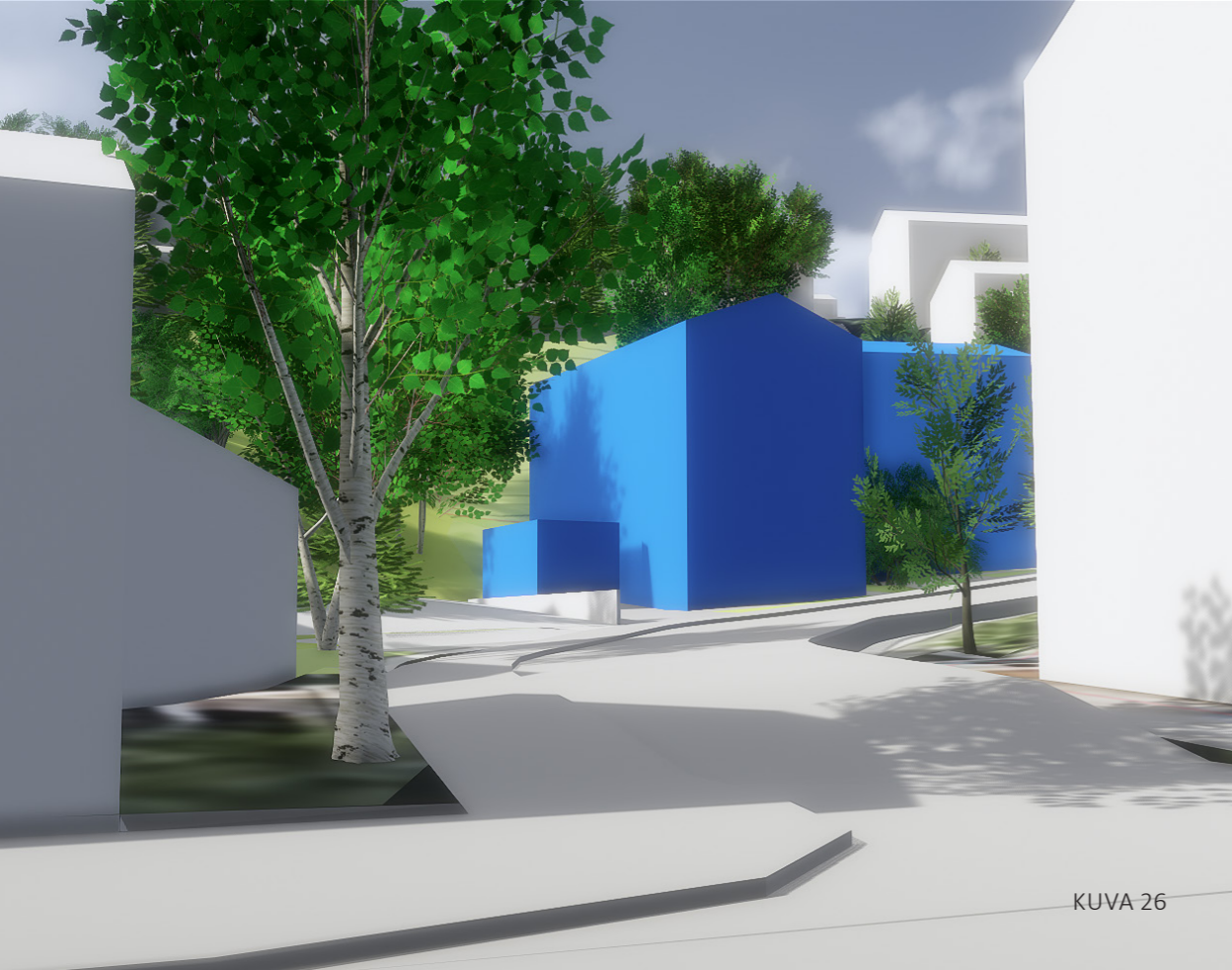


MÄKIRINNE
VE2

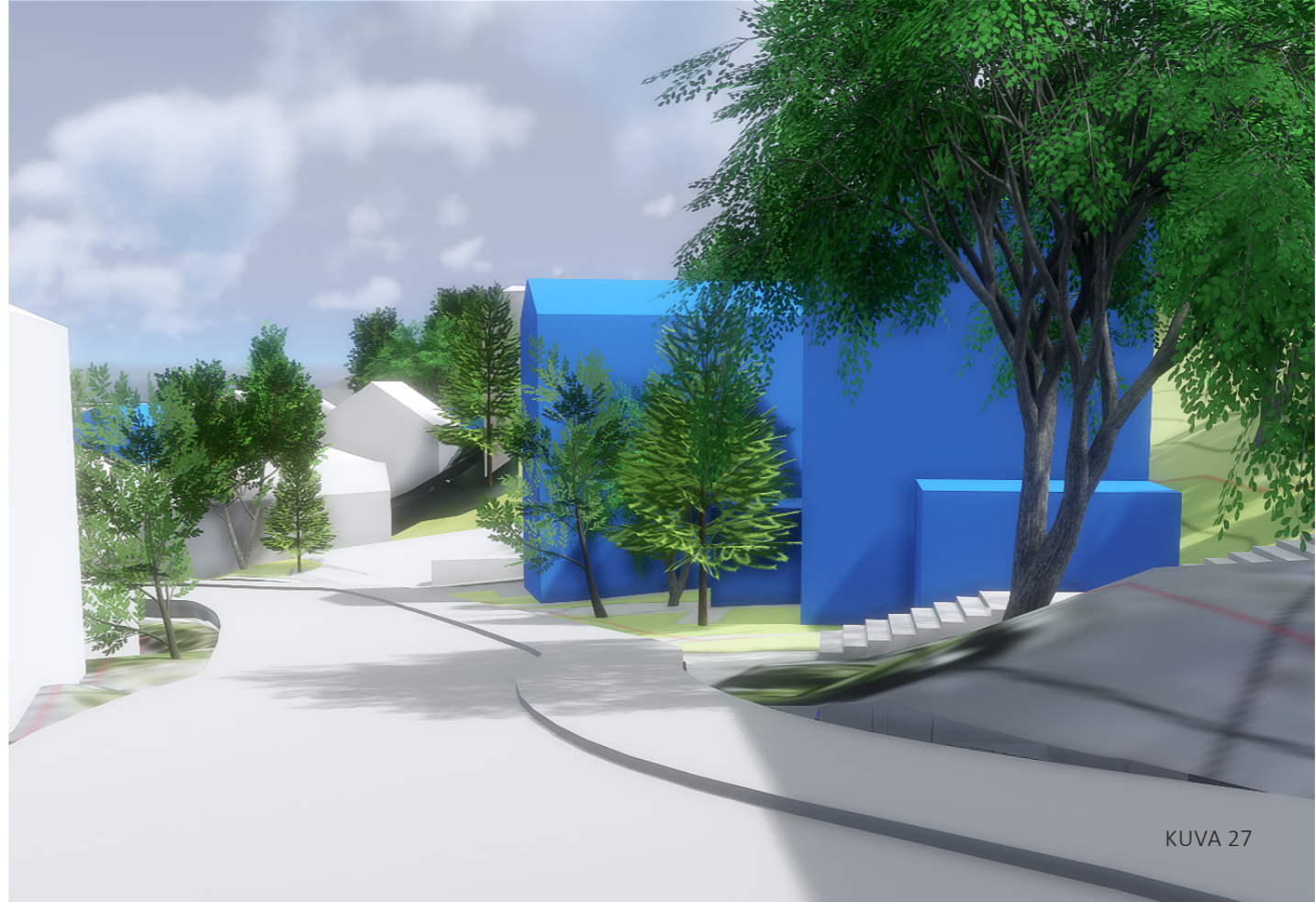


KUVA 25

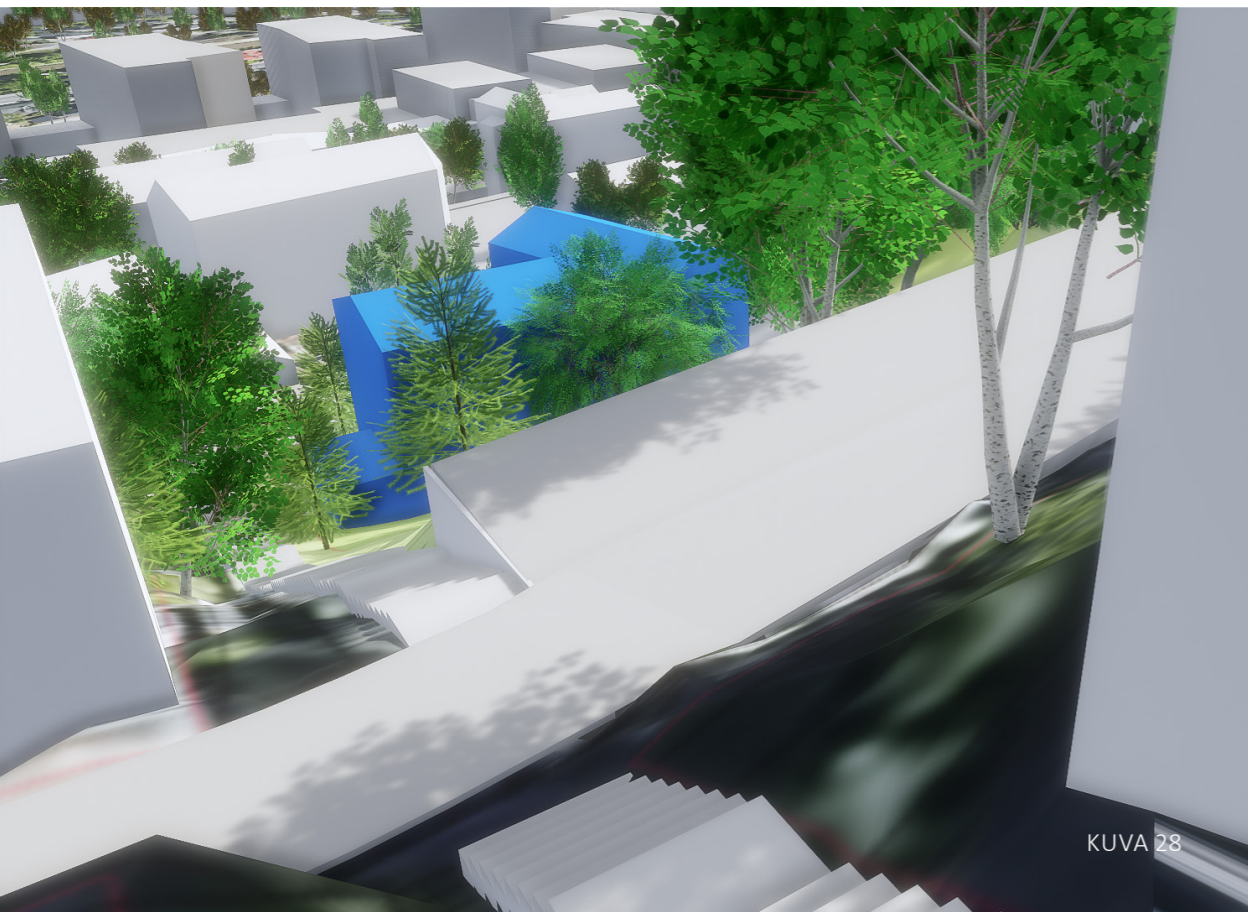
MÄKIRINNE
VE2



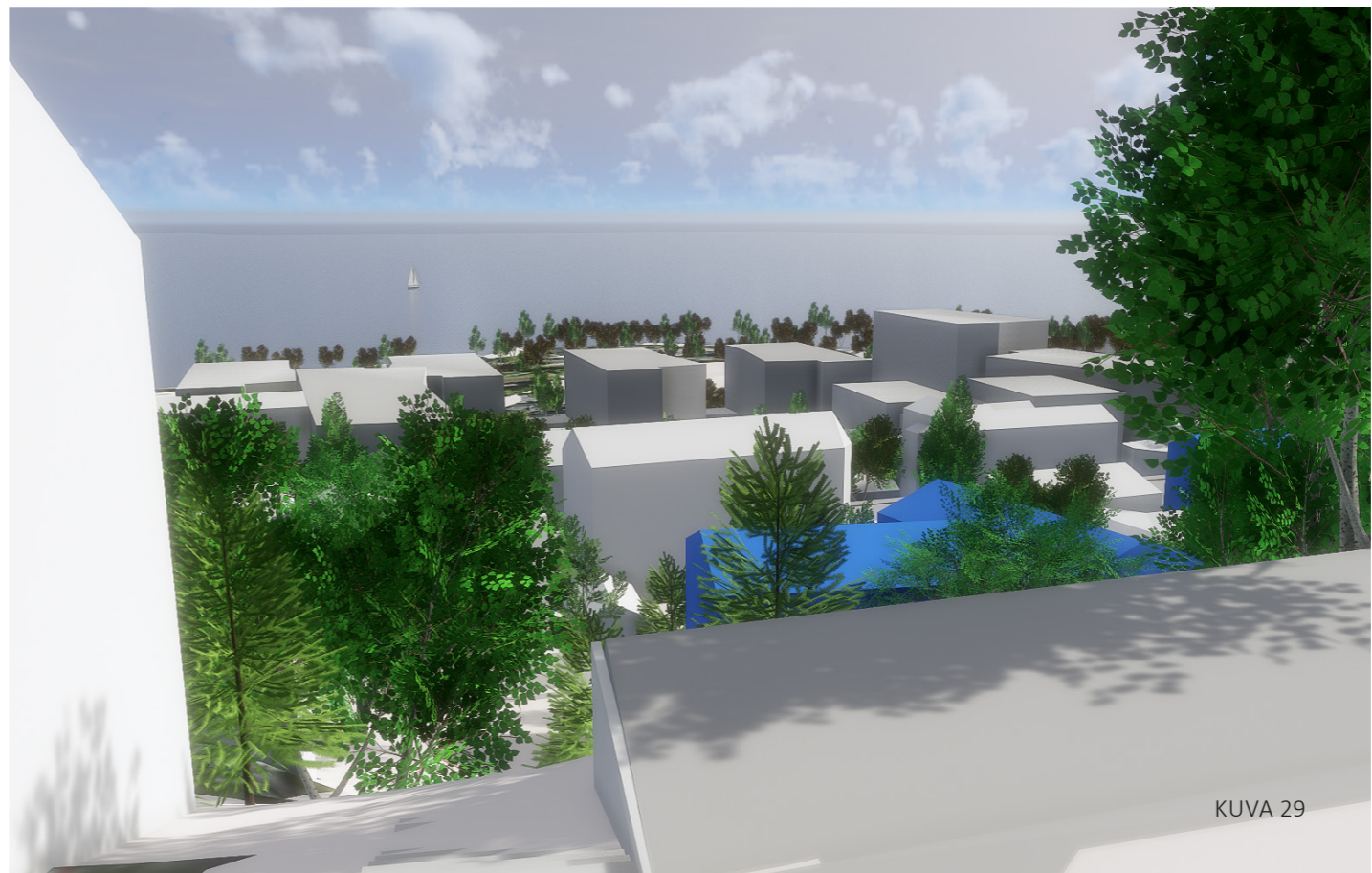
KUVA 26



KUVA 27



KUVA 28



KUVA 29

MÄKIRINNE
VE2



KUVA 30

KAAVA-ALUE KAAKOSTA



KUVA 31

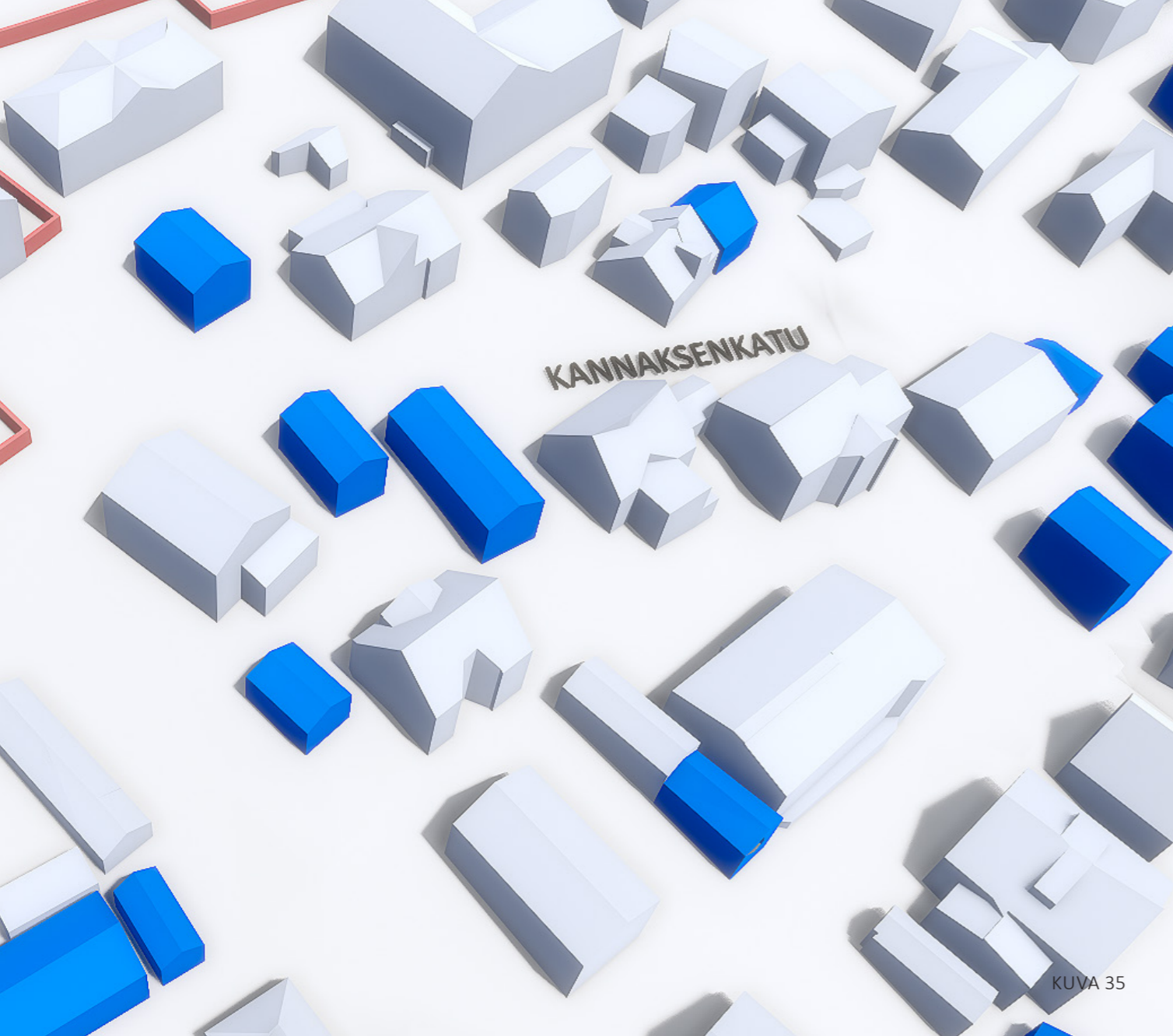
KAAVA-ALUE KAAKOSTA



KAAVA-ALUE LOUNAASTA



RIMMINKATU



KANNAKSENKATU

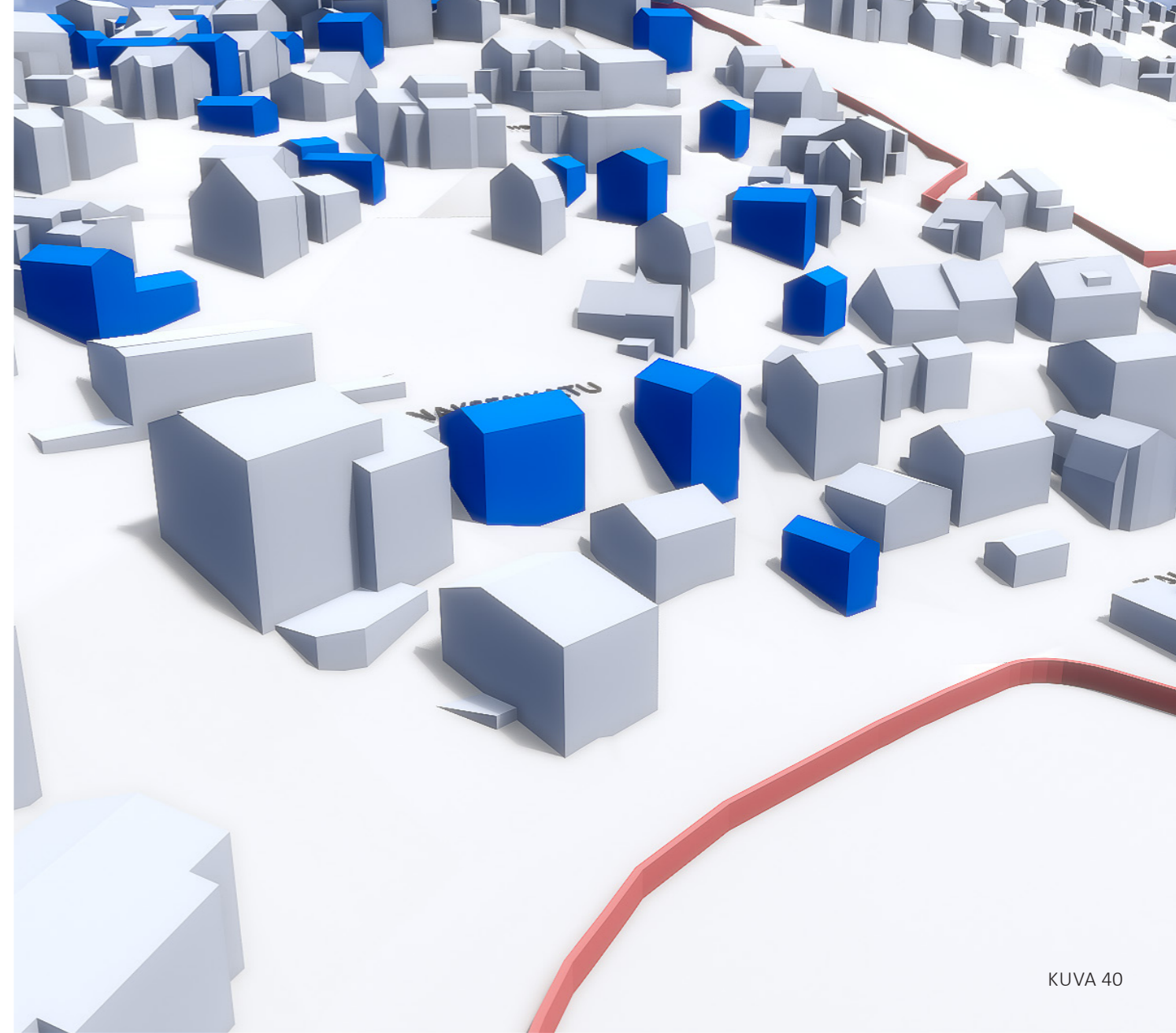


KUVA 37



KUVA 38

KORTTELI 1032



KORTTELI 1034