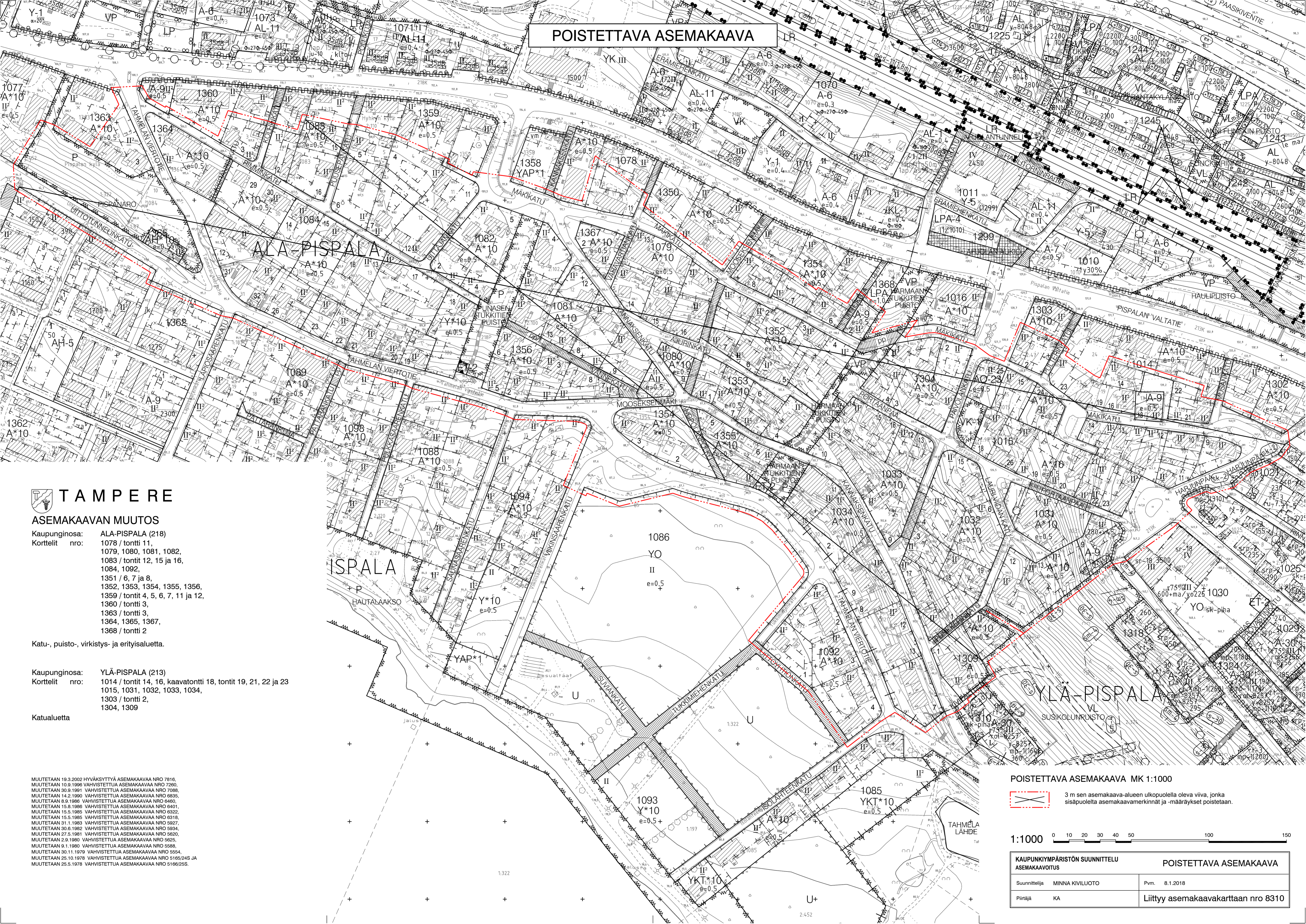


POISTETTAVA ASEMAKAAVA



TAMPERE

ASEMAKAAVAN MUUTOS

Kaupunginosa: ALA-PISPALA (218)
 Korttelit nro: 1078 / tonitti 11,
 1079, 1080, 1081, 1082,
 1083 / tonitti 12, 15 ja 16,
 1084, 1092,
 1351 / 6, 7 ja 8,
 1352, 1353, 1354, 1355, 1356,
 1359 / tonitit 4, 5, 6, 7, 11 ja 12,
 1360 / tonitti 3,
 1363 / tonitti 3,
 1364, 1365, 1367,
 1368 / tonitti 2

Katu-, puisto-, virkistys- ja erityisaluetta.

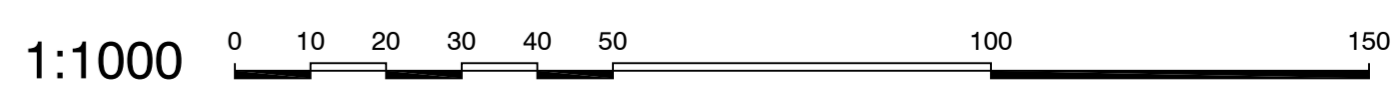
Kaupunginosa: YLÄ-PISPALA (213)
 Korttelit nro: 1014 / tonitti 14, 16, kaavatontti 18, tonitti 19, 21, 22 ja 23
 1015, 1031, 1032, 1033, 1034,
 1303 / tonitti 2,
 1304, 1309

Katualuetta

MUUTETAAN 19.3.2002 HYVÄKSYTTYÄ ASEMAKAAVAA NRO 7816,
 MUUTETAAN 10.9.1996 VAHVISTETTUA ASEMAKAAVAA NRO 7280,
 MUUTETAAN 30.9.1991 VAHVISTETTUA ASEMAKAAVAA NRO 7086,
 MUUTETAAN 14.2.1990 VAHVISTETTUA ASEMAKAAVAA NRO 6935,
 MUUTETAAN 8.9.1986 VAHVISTETTUA ASEMAKAAVAA NRO 6460,
 MUUTETAAN 15.8.1986 VAHVISTETTUA ASEMAKAAVAA NRO 6401,
 MUUTETAAN 15.5.1985 VAHVISTETTUA ASEMAKAAVAA NRO 6322,
 MUUTETAAN 15.5.1985 VAHVISTETTUA ASEMAKAAVAA NRO 6318,
 MUUTETAAN 31.1.1983 VAHVISTETTUA ASEMAKAAVAA NRO 5927,
 MUUTETAAN 30.6.1982 VAHVISTETTUA ASEMAKAAVAA NRO 5934,
 MUUTETAAN 27.5.1981 VAHVISTETTUA ASEMAKAAVAA NRO 5620,
 MUUTETAAN 2.9.1980 VAHVISTETTUA ASEMAKAAVAA NRO 5625,
 MUUTETAAN 9.1.1980 VAHVISTETTUA ASEMAKAAVAA NRO 5588,
 MUUTETAAN 30.11.1979 VAHVISTETTUA ASEMAKAAVAA NRO 5554,
 MUUTETAAN 25.10.1978 VAHVISTETTUA ASEMAKAAVAA NRO 5165/245 JA
 MUUTETAAN 25.5.1978 VAHVISTETTUA ASEMAKAAVAA NRO 5166/255.

POISTETTAVA ASEMAKAAVA MK 1:1000

3 m sen asemakaava-alueen ulkopiolella oleva viiva, jonka sisäpuolella asemakaavamerkinnä ja -määräykset poistetaan.



KAUPUNKIYMPÄRISTÖN SUUNNITTELU ASEMAKAAVOTUS		POISTETTAVA ASEMAKAAVA	
Suunnittelija	MINNA KIVILUOTO	Pvm.	8.1.2018
Piirtäjä	KA	Liittyy asemakaavakarttaan nro	8310