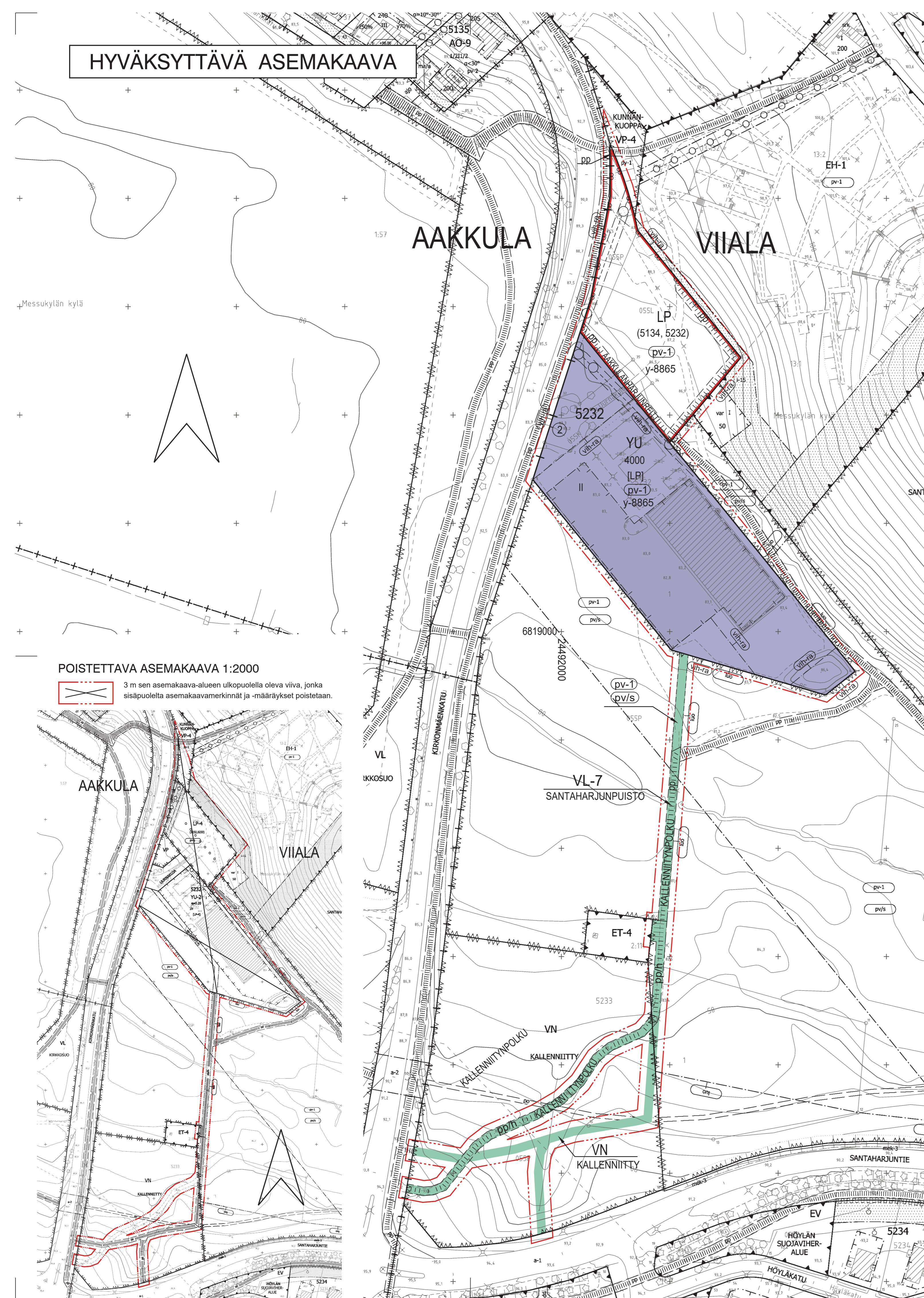
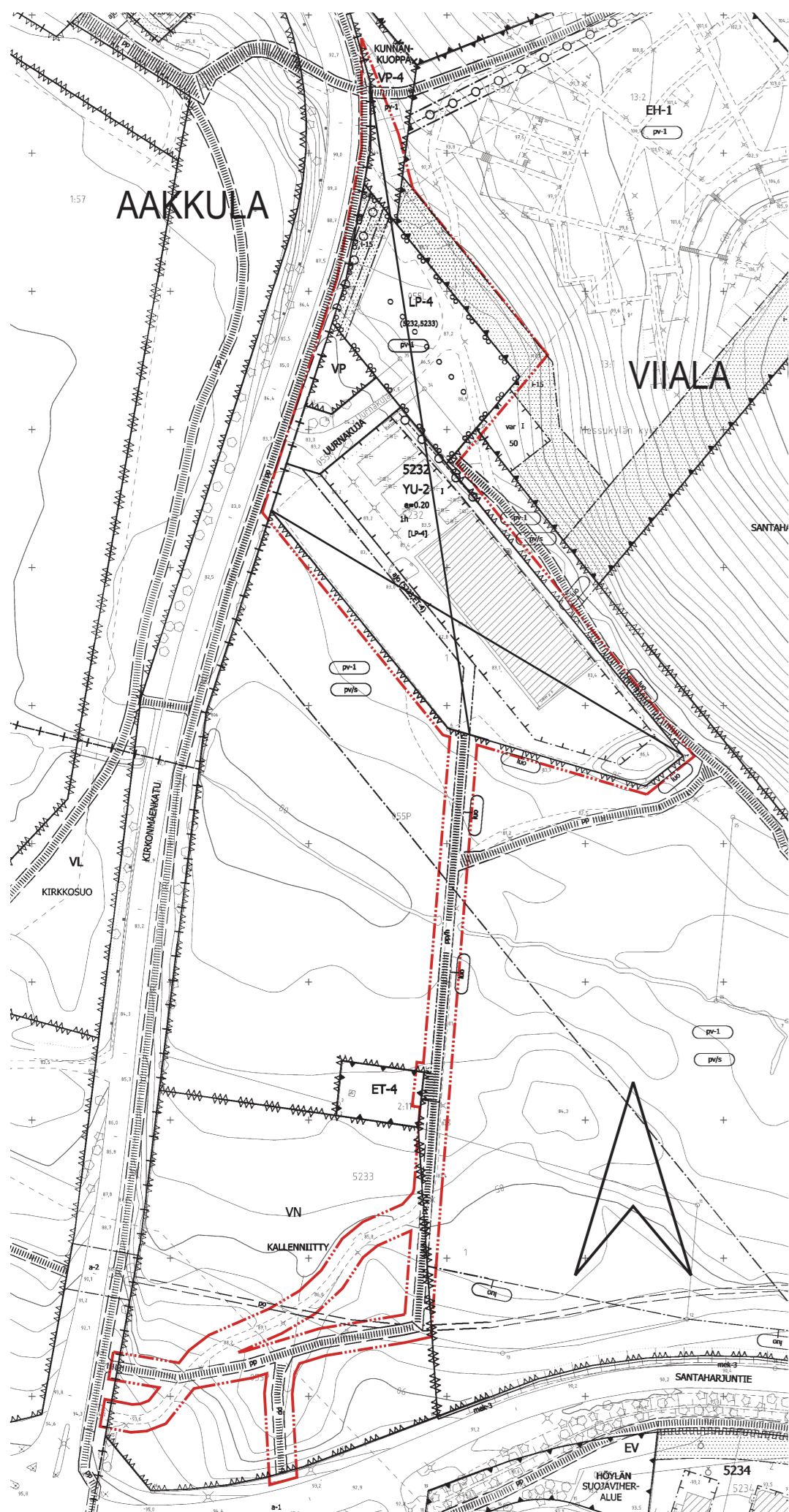


HYVÄKSYTTÄVÄ ASEMAKAAVA



POISTETTAVA ASEMAKAAVA 1:2000

3 m sen asemakaava-alueen ulkopuolella oleva viiva, jonka sisäpuolelta asemakaavamerkinnyt ja -määräykset poistetaan.



ASEMAKAAVAMERKINNÄT JA -MÄÄRÄYKSET:

YU

Urheilutoimintaa palvelevien rakennusten korttelialue.

VL-7

Lähivirkistysalue. Aluetta tulee hoitaa ja kehittää alueen arvokkaat luonnonomaisuudet huomioonottavalla tavalla.

VN

Lähivirkistysalue, niitty.

LP

Yleinen pysäköintialue.

3 m kaava-alueen rajan ulkopuolella oleva viiva.

+

Kaupunginosan raja.

—

Korttelin, korttelinosan ja alueen raja.

Osa-alueen raja.

Ohjeellinen alueen tai osa-alueen raja.

Poikkiviiva osoittaa rajan sen puolen johon merkintä kohdistuu.

—

Kaupunginosan nimi.

—

Korttelin numero.

②

Sitovan tonttijaoon mukaisen tontin raja ja numero.

KALLENNIITTY

Puiston tai muun yleisen alueen nimi.

4000

Rakennusoikeus kerrosalaneliömetreinä.

II

Roomalainen numero osoittaa rakennusten, rakennuksen tai sen osan suurimman sallitun kerrosluvun.

—

Rakennusala.

pp

Ohjeellinen yleiselle jalankululle ja polkupyöräilylle varattu alueen osa.

pp/h

Ohjeellinen jalankululle ja polkupyöräilylle varattu alueen osa, jolla huoltoajo on sallittu.

○

Maanalainen johto.

○

Ohjeellinen maanalaista johtoa varten varattu alueen osa.

(5134, 5232)

Suluissa olevat numerot osoittavat ne korttelit tai korttelin osat, joiden autoaikoja alueelle saadaan sijoittaa.

[LP]

Hakasuluissa oleva sana ilmoittaa alueen, jolta korttelin tai tontin autoaikat osoitetaan.

pv-1

Vedenhankinnalle tärkeä pohjavesialue. Alueen suunnittelussa ja rakentamisessa on otettava huomioon pohjaveden suojelu.

pv/s

Pohjavedenotannon suojavyöhyke.

vih-ra

Viherrakentamisen alue. Toteutetaan monimuotoisin ja laadukkain viherrakentein. Viherrakentamisen soveltamiseen maisemaan ja kaupunkikuvaan sekä ympäristön arvoihin on kiinnitettävä erityistä huomiota.

y-8865

Merkintä osoittaa, että tätä asemakaavaa varten on laadittu yleismääräys, joka on asemakaavakartassa. Luku tarkoittaa asemakaavan numeroa.

YLEISMÄÄRÄYKSET:

Pysäköinti YU korttelissa

Autoaikat:
Liiketilat 1 ap / 60 k-m²
Toimistotilat 1 ap / 80 k-m²

Polkupyöräpaikat:
Liiketilat 1 pp / 150 k-m²
Toimistotilat 1 pp / 100 k-m²

Julkisivut

Julkisivut tulee toteuttaa vaihtelevina jäsentelyiltään, materiaaleiltaan ja väreiltään.

Viherrakoin

Rakennuslupaun liitettävillä suunnitelmissa on osoitettava, että tontilla täyttyy Tampereen viherrakoinen palveluiden ja toimistorakentamisen alueille määritelty tavoitetaso.

Hulevedet

Puhtaat hulevedet on imeytettävä tontilla. Paikoitusalueilla muodostuvia hulevesiä ei saa imeyttää, vaan ne on johdettava kaupungin hulevesiviemäriin. Niitä vettäläpääsemättömillä pinoilla muodostuvia hulevesiä, joita ei imeytetä, tulee viivyttää tontilla siten, että viivytyksrakenteiden mitoitustilavuus on yksi kuutiometri jokaisesta sadasta vettä läpäisemättömästä pinta-eliometriä kohden. Täyttymisten viivytyksrakenteiden tyhjentyminen tulee kestää vähintään 2 ja korkeintaan 12 tuntia sateen päättymisestä. Rakenteissa tulee olla suunniteltu ylivuoto. Rakennuslupa-asiakirjoihin on liitettävä rakennushankkeen pohjalta laadittu sade- ja pintavesien johtamissuunnitelma.

Aluetta koskevat toimenpiteet on suunniteltava ja toteutettava niin, etteivät ne heikennä pohjaveden laatua tai vähennä pohjaveden antoisuutta. Rakentamisessa tulee huomioida mahdolliset haitalliset vaikutukset pohjavesialueelle ja esittää ratkaisut, joilla mahdolliset haitat voidaan estää, myös rakentamisen aikaiset haitat.

Rakennuslupa-asiakirjoihin on liitettävä rakennushankkeen pohjalta laadittu selvitys hulevesimenetelmistä. Rakentamisen aikaisesta hulevesien hallinnan toteuttamisesta tulee tehdä suunnitelma ennen rakentamiseen ryhtymistä.

Tontilla on viivyttävä hulevesiä viherrakoinnaskelman mukaisesti.



TAMPERE

LUONNOS

ASEMAKAAVAN MUUTOS

Kaupunginosa: VIIALA (055)
Korttelin nro: 5232
Katu-, liikenne-, virkistys- ja erityisalueita.

ASEMAKAAVAN MUUTOKSELLA MUODOSTUU

Kaupunginosa: VIIALA (055)
Korttelin nro: 5232
Liikenne- ja virkistysalueita.

TONTTIJAOLLA MUODOSTUU

Kaupunginosa: VIIALA (055)
Korttelin nro: 5232
Tontti nro: 2

MUUTETAAN 11.8.2004 HYVÄKSYTTYÄ ASEMAKAAVAA NRO 7781,
MUUTETAAN 26.8.1996 VAHVISTETTUA ASEMAKAAVAA NRO 7366,
MUUTETAAN 24.5.1984 VAHVISTETTUA ASEMAKAAVAA NRO 6064.

TÄHÄN ASEMAKAAVAKARTTAAN LIITTYVÄ ASEMAKAAVAN SELOSTUS JA HAVAINNEPIIRROS.

TÄMÄN ASEMAKAAVAN ALUEELLA TONTTIJAKO NRO 9441 ON LAADITTU SITOVANA JA SE SISÄLTÄÄ ASEMAKAAVAN.

1:1000 0 10 20 30 40 50 100 150

KAUPUNKIYMPÄRISTÖN PALVELUALUE / PAIKKATIETO Asemakaavaehdotus perustuu pohjakarttaan, joka täyttää 1.1.2000 voimaan tulleeseen kaavoitusmääräyksen (1284/1999) vaatimukset.		Antti Alarou kaupungingeodeetti
Tasokoordinaatti- / korkeusjärjestelmä ETRS-GK24 / N2000		
KAUPUNKIYMPÄRISTÖN SUUNNITTELU / ASEMAKAAVOITUS Suunnittelija ANNE KARLSSON, MARJUKKA HUOTARI Piirtäjä EH Pvm. 27.4.2023		
		Elina Karpinen asemakaavapäällikkö
Asemakaavakartta nro 8865 LUONNOS		Yla hyv.