



**PÄÄLLESTÄMÄT, MERKINTÖJEN SELITYS:**

- ASFALTI-PÄÄLLESTÄMÄN AJORATA
- ASFALTI-PÄÄLLESTÄMÄN JALKAKÄYTTÄVÄ JA PYÖRÄTIE
- ASFALTI-PÄÄLLESTÄMÄN PYÖRÄTIE, PUNAINEN
- JALKAKÄYTTÄVÄ JA PYÖRÄTIE, SITOMATON PINNAT (ESIM. MURSEKKEPINNAT)
- NURMETUS
- PENSAAT, MATALA
- AJOYHTEYS/JALKAKÄYTTÄVÄ JA PYÖRÄTIE, SITOMATON PINNAT (ESIM. MURSEKKEPINNAT)
- BETONIKIVEYS
- NYKYINEN KIVEYS/LAATOITUS
- GRANITILAATOITUS
- NUUPI- TAI NOPPAKIVEYS
- NURMIKIVEYS
- KENTÄKIVEYS

**RAKENTEET, MERKINTÖJEN SELITYS:**

- GRANITTIINEN REUNAKIVU
- MADALLETTU GRANITTIINEN REUNAKIVI, KORKEUS TONTTILITTYMISSÄ 3 CM JA SUOJATEIDEN YHTEYDESSÄ 0 CM (PP JA JK-PP) TAI 3 CM (JK). RAITIOTEIPYSKÄILÄ JA MÄLLÄ ESTEETTYMÄT ERIKOISJÄSEN ALUEILLA SUOJATEIPYKSISSÄ (JK) LUISKAREUNATUN 0-4 CM MATERIAALIRAJA
- EROTUSKAISTA, KAHDEN KIVEN LEVYINEN VALKOINEN KIVIRATA, LEVEYS 0,28 M
- RAITIOTE, KIINTORAIDE, ASFALTI-/NURMI-/KIVEYSPÄÄLLISTE
- RAITIOTE, AVORAIDE, SEPÄLIPÄÄLLISTE
- RATAKÄYTTÖALUE/SEINÄKINNITYS JA KÖYSIPORTAALI
- TUKIMUURI
- NYKYINEN TUKIMUURI
- TIEKAIDE, KORKEUS 700 MM.
- YHDISTETTY TIE- JA KEVYTKAIDE, KORKEUS 1100 MM.
- NYKYINEN AJONEUVONVÄYLÄ/JALKAKÄYTTÄVÄN JA PYÖRÄTIEN KAIDE
- AVO-OJA
- RUMPU
- HULEVESIKAVO, RITILÄKANSI / KITAKANSI
- KIINTEISTÖRAJAT
- EHDOTETTU LUUI KATUALUEEN RAJA
- ASEMAKAAVALUONNOS (MEDI-PARK IV)
- ALASJÄRVEN LÄNSIPULEN MAANKÄYTTÖSUUNNITELMAN LUONNOS, KOLLIUSKESKUKSEN MAANKÄYTTÖN YLEISSUUNNITELMA
- NYKYINEN VALAISINPILVAS
- LIIKENNEVALO-OHJATTU LIITTYMÄ / RAITIOVAUNUVALON OHJATTU LIITTYMÄ / VÄRÖVAIKKOYTYSPILVAT
- YHTEISKÄYTTÖPILVAS
- NYKYINEN YHTEISKÄYTTÖPILVAS
- ISTUTETTAVA PUU, PIENI / ISO
- ISTUTETTAVA PUU, VARUSTETTUUNA JUURISTORITILLÄ JA RUNKOSUOJALLA, PIENI / ISO
- POISTETTAVA PUU
- POLLARI
- TONTTILITTYMÄ
- TONTTILITTYMÄ, SUUNTAISLIITTYMÄ
- PYSÄKKIKATOS
- PYÖRÄPYSÄKINTI
- KAIDE
- SÄHKÖNSYÖTTÖASEMA

**Yleistä kaava-alueen kaduista ja liikenteestä**

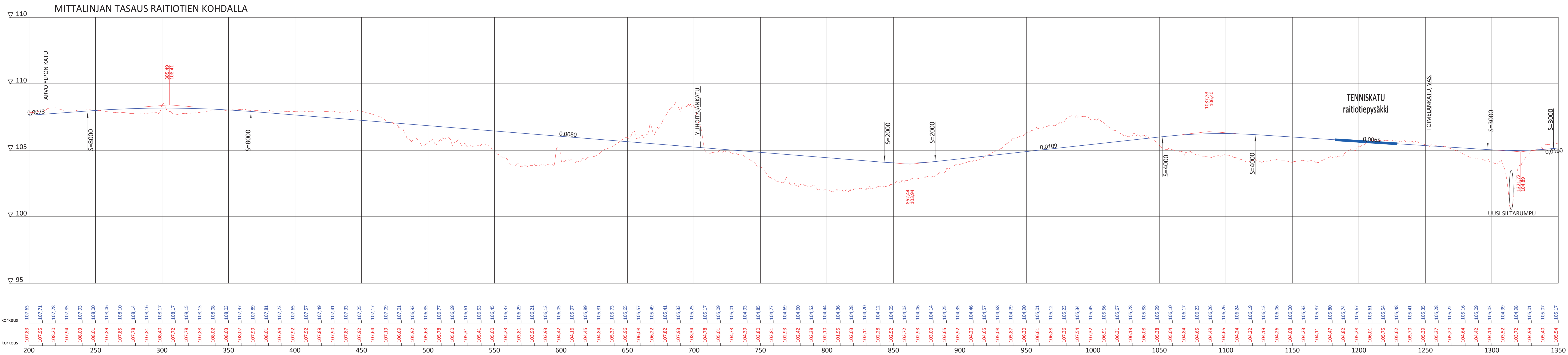
Kaava-alueen katujen yleissuunnittelua on tehty rinnakkain Pirkkala-Linnainmaa-raitiotien hankesuunnittelun kanssa. Tässä esitetty asemapiirros ja leikkaukset ovat pääosin em. hankkeen suunnitelma-aineistoa. Samaan aikaan hankesuunnittelun kanssa oli käynnissä myös Teiskontien alkukäytävien aluevarausuunnittelu, jonka tuloksia näkyy myös alla olevassa suunnitelmassa. Kaava-alueen itäpuolella on viireillä kaava (asemakaava nro 8931), jota on myös suunniteltu samassa yhteydessä. Liikenne- ja katuratkaisut on sovitettu näiden kahden kaava-alueen osalta yhteen.

Teiskontie muodostaa lähiympäristössään selkeän esteen pohjois-etelä-suuntaiselle jalankululle ja pyöräilylle. Kaava-alueen suunnittelun yhteydessä esteen vaikutusta on pyritty vähentämään suunnittelemalla uudet yhteydet kaava-alueen keskivaiheilta ja itäpäästä Teiskontien ali tien eteläpuolelle.

Alueen läpi kulkee Lääkärinkadulla raitiotielinja, joka johtaa idässä Linnainmaalle ja lännessä kaupungin keskustaan. Raitiotiepyssä sijoittuu kaava-alueen itäpäähen. Lännessä sijaitsee toinen raitiotiepyssä noin 300 metriä kaava-alueesta länteen.

Hankkeen nimi: **MEDI-PARK IV ASEMAKAAVAN (KAAVA NRO 8618) KATUJEN YLEISSUUNNITELMA**

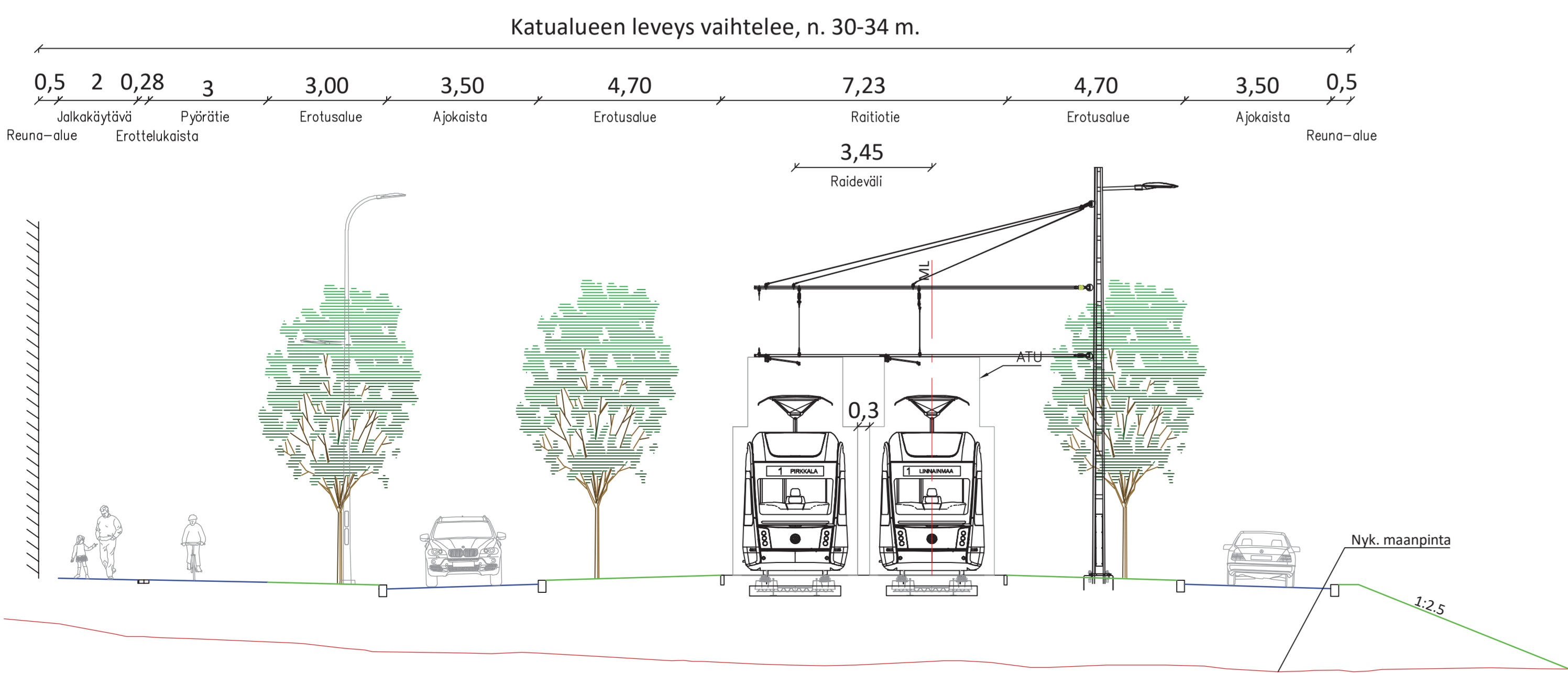
Projektiin vastuu: **ASEMAPIIRUSTUS**



### Lääkärinkatu

Lääkärinkatu on kaava-alueen läpi kulkeva kokoojkatu, jonka keskellä raitiotie kulkee. Jalankulun ja pyöräilyn pääreitti kulkee itä-länsi-suunnassa kadun pohjoisreunaa pitkin, kadun eteläreunalla ei pääosin ole yhteyksiä jalankulkijoille eikä pyöräilijöille. Ajoneuvoliikenteelle on yksi kaista suuntaansa, kääntymiskaistat raitiotien yli on suunniteltu erillisinä. Puiistutuksia on sijoitettu kadun varteen useampaan puuviivien lähes koko matkalle, Lääkärinkadun länsipäässä maanalaista tekniikka estää puusijoittelun.

### Lääkärinkatu PL 820

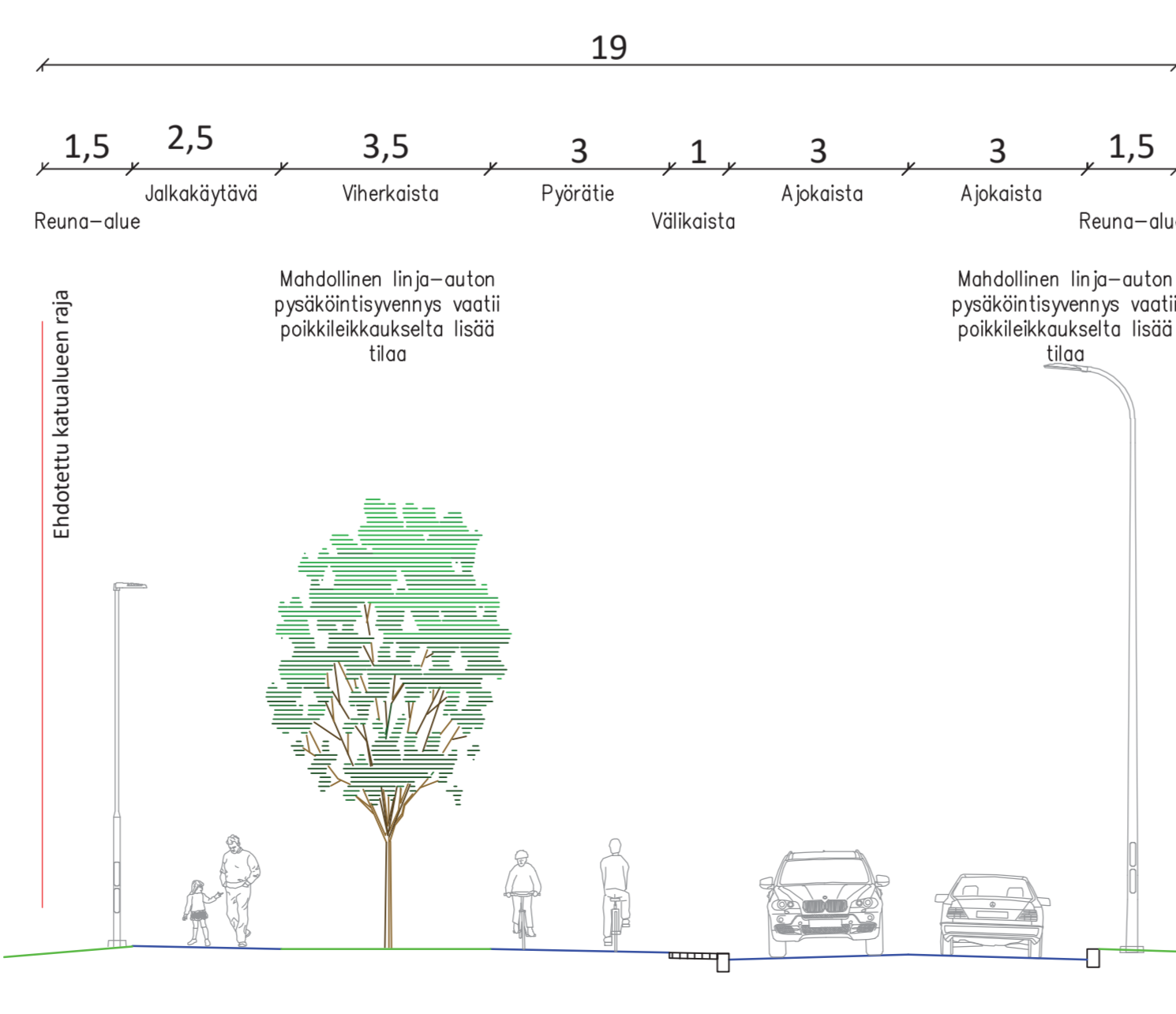


### Toimelankatu

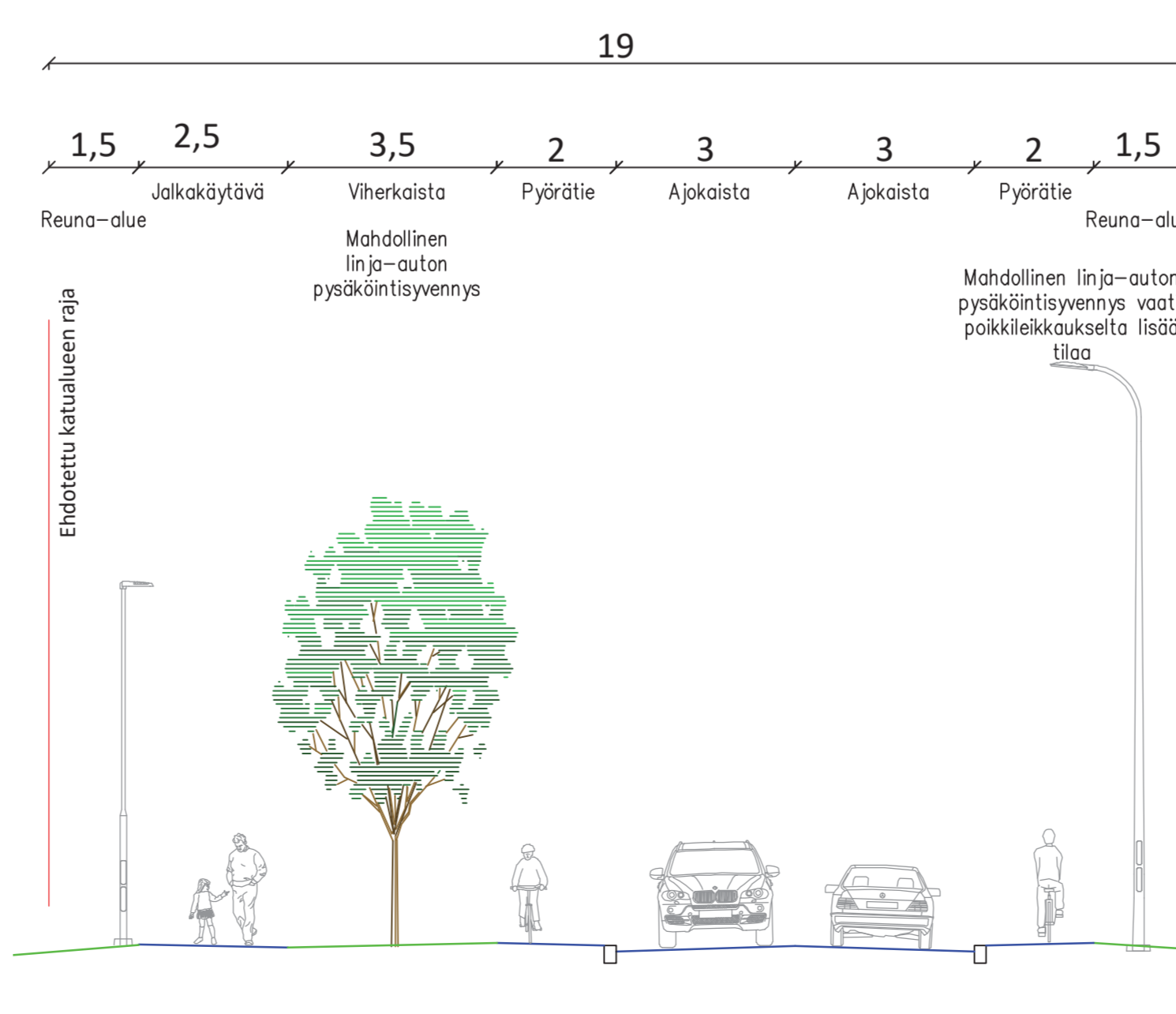
Kadun varteen toteutetaan laadukkaat Tenniskeskuselle ja uudelle liikuntahallille johtavat jalankulun ja pyöräilyn väylät ja kadulle sijoitetaan puurivi. Tenniskeskus ja uuden liikuntahallin johdosta alueen liikennemäärät ovat ajoittain suuria ja kadulla tai sen varrella on tarve myös linja-autojen pysäköinnille ja kääntämismahdollisuudelle. Myös jalankulun ja pyöräilyn liikennemäärät ovat vapaa-ajan toimintojen johdosta ajoittain korkeita.

Alustavan arvion mukaan Toimelankadulle toteutetaan 2-suuntainen pyörätie kadun länsireunaan eteläosista liikuntahallille asti. Myös 1-suuntaisten pyöräteiden ratkaisu on mahdollinen. Liikuntahallin pohjoispuolella pyöräily autoliikenteen määrä pienenee merkittävästi ja pyöräily johdetaan ajoradalle.

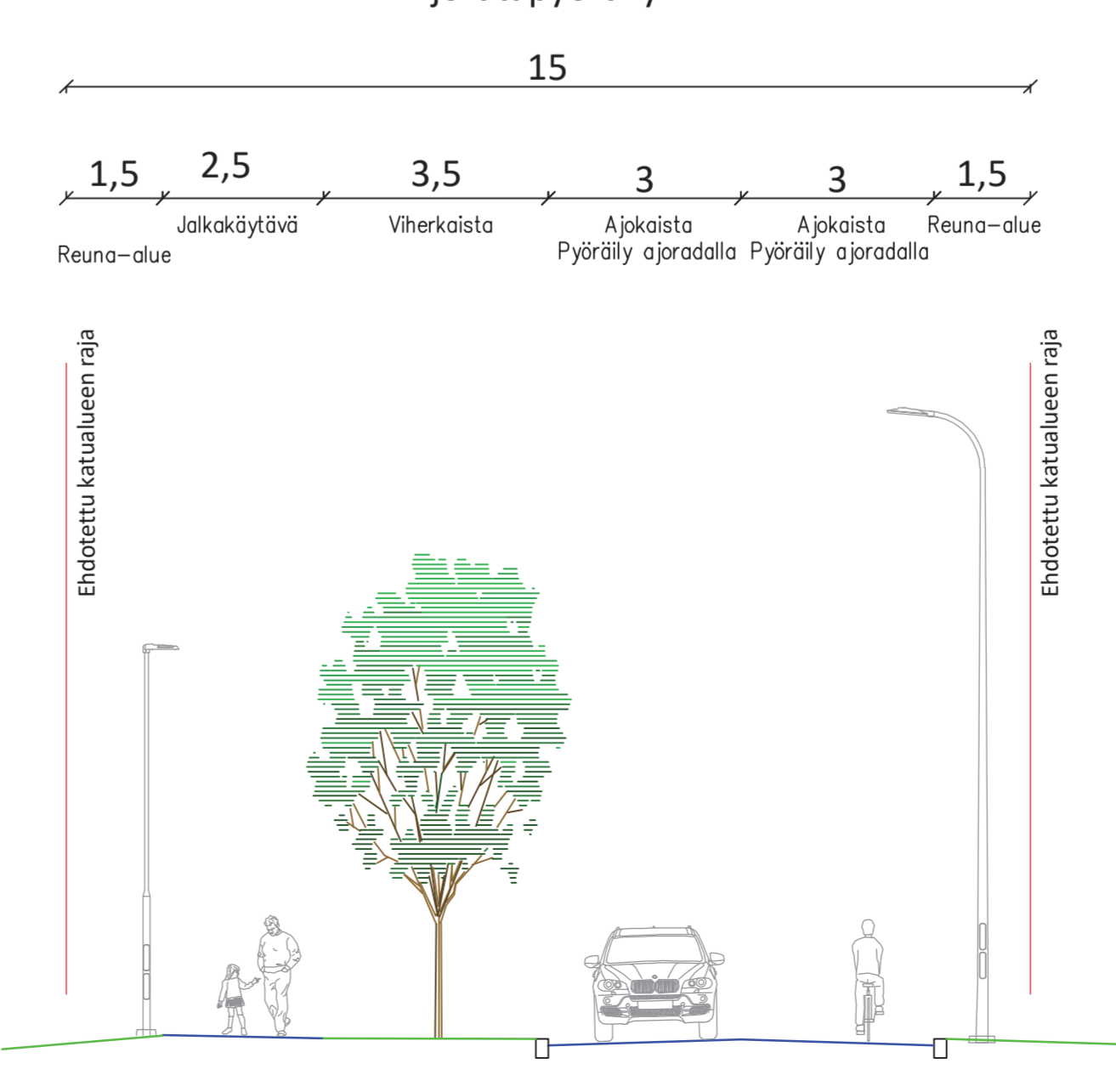
### Toimelankatu 2-suuntainen pyörätie



### Toimelankatu 1-suuntaiset pyörätiet



### Toimelankatu Ajoratapyörätie



### Ylihoitajankatu

Ylihoitajankatu toimii autoliikenteelle Lääkärinkadun sivukatuna, jolta ajetaan tonteille. Ylihoitajankatua pitkin on järjestetty jalankululle ja pyöräilylle laadukas yhteys Teiskontien ali Ali-Huikkaantielle. Ylihoitajankadun lähelle Lääkärinkadun pohjoispuolelle toteutetaan puistokäytävä ja yhteys Kaupin metsäalueille, jolloin Teiskontien eteläpuolen virkistysyhteydet paranevat.

Medi-Park  
**MEDI-PARK IV ASEMAKAAVAN (KAAVA NRO 8618) KATUJEN YLEISSUUNNITELMA**  
 PITUUSLEIKKAUS, TYYPPIPOIKKILEIKKAUKSET