

# KOLISMAAN SUOJAVIHERALUEEN YLEISSUUNNITELMALUONNOS 1:500



## MERKINTÖJEN SELITYKSET:

- SUUNNITTELUALUEEN RAJA
- - - POISTETTAVA ASFALTIALUE
- ⊗ POISTETTAVA PUU
- ⊕ SÄILYTTÄVÄ HAVUPUU / LEHTIPUU
- ⊖ ISTUTETTAVA HAVUPUU / LEHTIPUU
- SÄILYTTÄVÄ PINTAKASVILLISUUS
- NIITY (A3)
- SÄILYVÄ ASFALTIPINTAINEN KÄYTÄVÄ
- UUSI ASFALTIPINTAINEN KÄYTÄVÄ
- NURMIKIVEYS
- MURSKE
- PELASTUSPAIKKA

## SUUNNITELMASELOSTUS

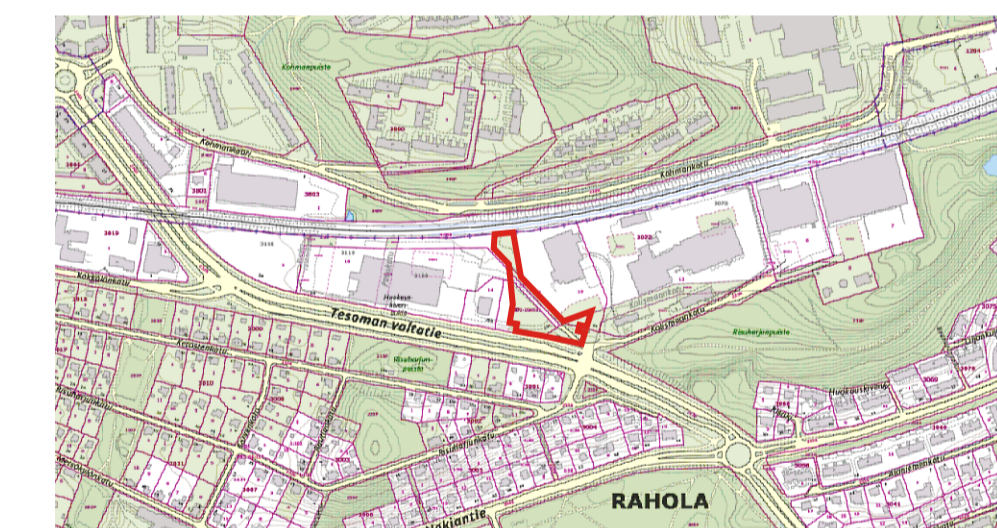
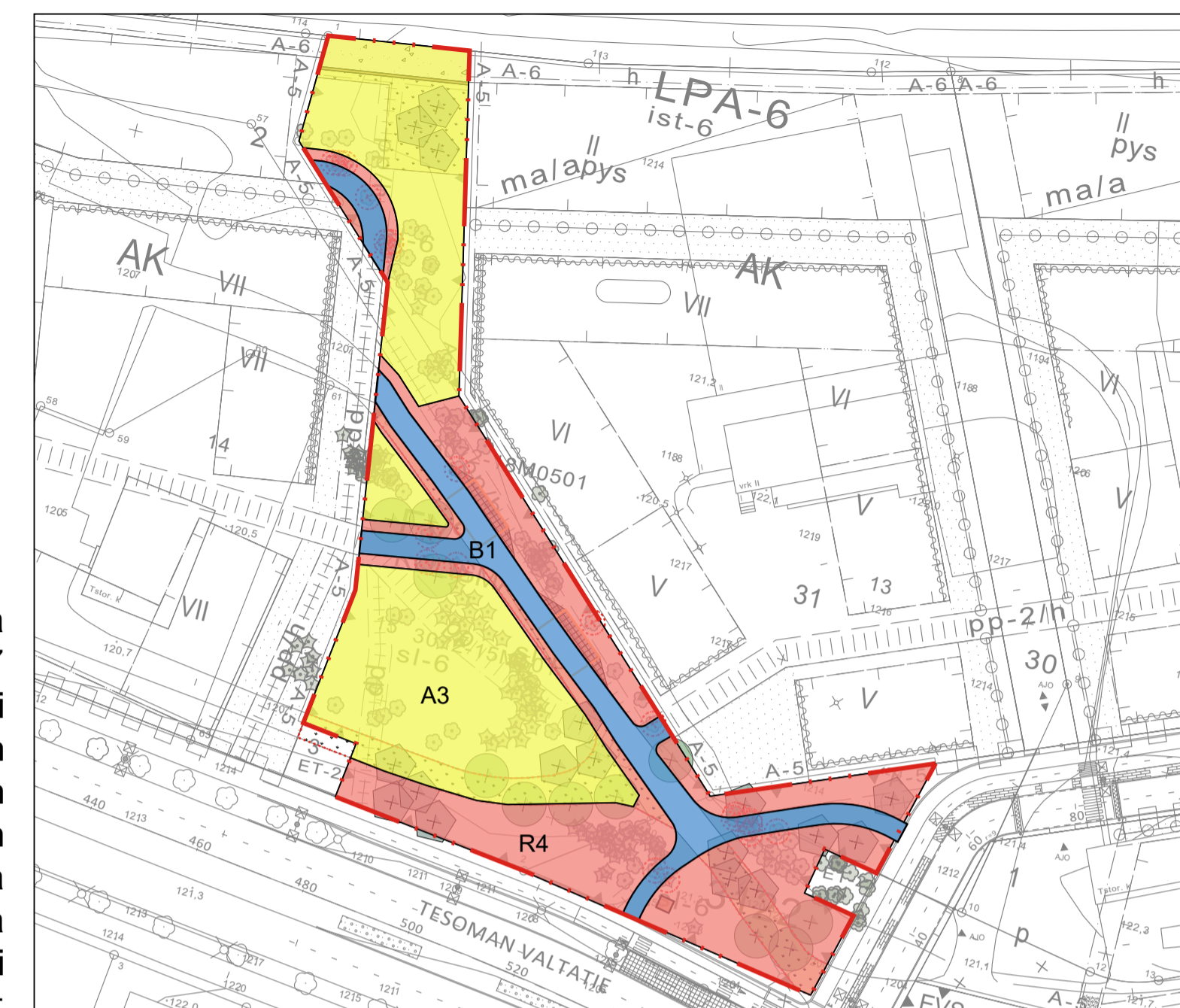
Kolismaan suojaviheralue sijoittuu Tesoman valtatie ja Kolismaankadun risteysalueen lähetyville, asemakaavan 8707 mukaisten uusien asuinkerrostalokortteleiden väliin. Alue oli 1970-luvulle saakka viljelysmaata, jonka jälkeen se rakennettiin teollisuusalueeksi. Suunnittelualue on aiemmin ollut teollisuustontteihin liittyvää piha-aluetta ja sinne on istutettu 1970- ja 1980-lukujen taitteessa muun muassa mänty- ja serbiankuusiryhmiä sekä koristepensaita. Alueen maisemakuvassa on yhä havaittavissa puutarha- ja puistomaisuutta. Istutettujen puiden ja pensaiden lisäksi alueelle on kasvanut luontaisesti lisää lehtipuustoa ja pensaikkoa. Nyt osa entisestä piha-alueesta muuttuu asemakaavan vahvistumisen kautta yleiseksi suojaviheralueeksi ja sen hoito siirtyy kaupungin vastuulle. Suojaviheralueen kautta on tarkoitus toteuttaa kulkuyhteyksiä asuinkortteleiden välille, Kolismaankadulle ja Tesoman valtatielle.

Alue on nykyisin luonnon monimuotoisuuden kannalta arvokas ekologinen yhteys. Asemakaavamääräyksen mukaan siellä olevaa puustoa tulee säilyttää ja uutta puustoa tulee istuttaa niin, että liito-oravan elinolosuhteet ja kulkureitit turvataan. Tavoite puuston säilyttämisestä ja lisäämisestä on huomioitu suojaviheralueen poikki kulkevien kulkuyhteyksien sijoittelussa ja suunnittelussa. Osa väylistä toimii myös viereisten asuinkiinteistöjen pelastusreitteinä. Puistoväylissä hyödynnetään suurelta osin olemassa olevia ajoreittejä ja uudet reittisuudet toteutetaan mahdollisimman lyhyinä ja puita säästäten. Alueen nykyiset pinnankorot säilytetään ennallaan. Tarpeettomiksi jäävät vanhat teollisuustontin ajoreitit maisemoidaan. Poistuvilta reiteiltä kuoritaan asfalttipinnoite pois ja tilalle kylvetään niittyä ja istutetaan puustoa. Puuryhmiä istutetaan myös muutoin lisää. Kolismaan suojaviheralueen puistokäytävät kuuluvat kunnossapitoluokkaan B1 ja ne ovat talvikunnossapidettäviä.

Olemassa olevien ja täydennysistutettavien puuryhmien väliin jäävien alueiden aluskasvillisuutta hoidetaan luonnonmukaisena A3-kunnossapitoluokan niittynä. Näillä alueilla niitto tehdään kerran vuodessa. Puistokäytävien varret sekä Tesoman valtatiehen ja Kolismaankatuun rajautuvat alueet ovat kunnossapitoluokassa R4, ja ne niitetään kerran kuukaudessa pysyäkseen selkeinä ja siisteinä.

Viheralueen pinta-ala on 5975 m<sup>2</sup>.

## KUNNOSSAPITOLUOKITUS



Kolismaan suojaviheralue 22189/1

**Palautteet luonnoksesta 5.4.2023 mennessä osoitteella:**

TAMPEREEN KAUPUNKI  
KIRJAAMO  
PL 487, 33101 TAMPERE  
KÄYNTIOSOITE: FRENCKELLINAUKIO 2B

TAI SÄHKÖPOSTILLA: kirjaamo@tampere.fi  
**Palautteeseen suunnitelman diaarinumero:**  
TRE:1544/10.03.04/2023