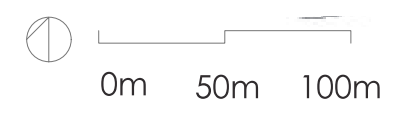
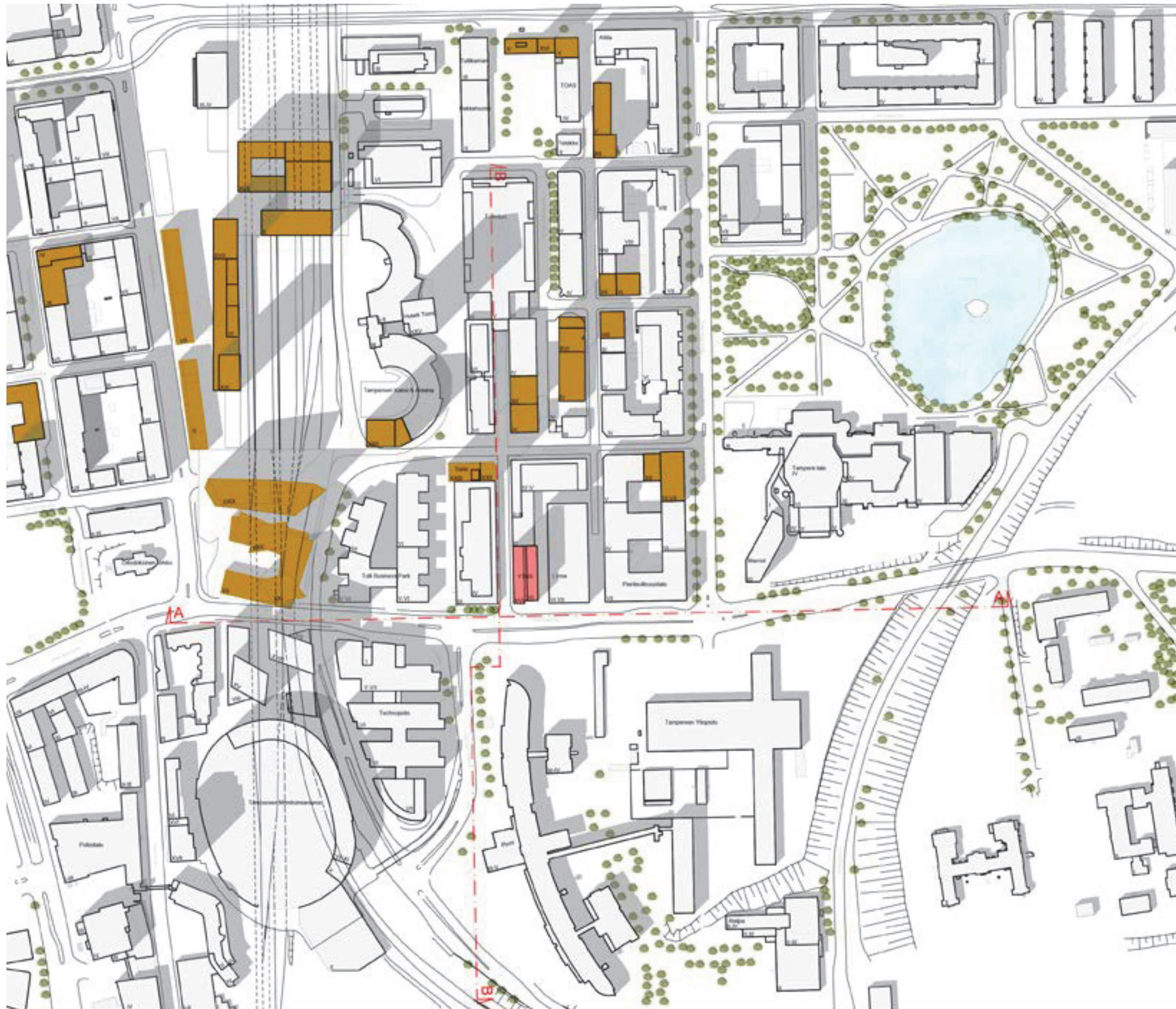


# Wettenhovi, YTHS, Tampere Kalevantie 3

Kaavoituksen aloituskokous, Kaupunkikuva  
Sanaksenaho Arkkitehdit Oy  
16.2.2023



SANAKSEN AHO ARKKITEHDIT OY  
Tammimäentie 13-15 A, 02940 Espoo, Finland  
gsm + 358 50 5612495, ark@sanaksenaho.com



**Viitesuunnitelma 1:3000**



Kuvateksti: Valokuva rakennuspaikalta Kalevantieltä kuvattuna.



Kuvateksti: Valokuva rakennuspaikalta Kalevantieltä kuvattuna.



Kuvateksti: Valokuva rakennuspaikasta Åkerlundin kadulta Sumeliuksenkadun suuntaan kuvattuna.

## Valokuvia rakennuspaikalta



Kuvateksti: Valokuva Åkerlundin kadulta kuvattuna Nokia-areenan suuntaan.

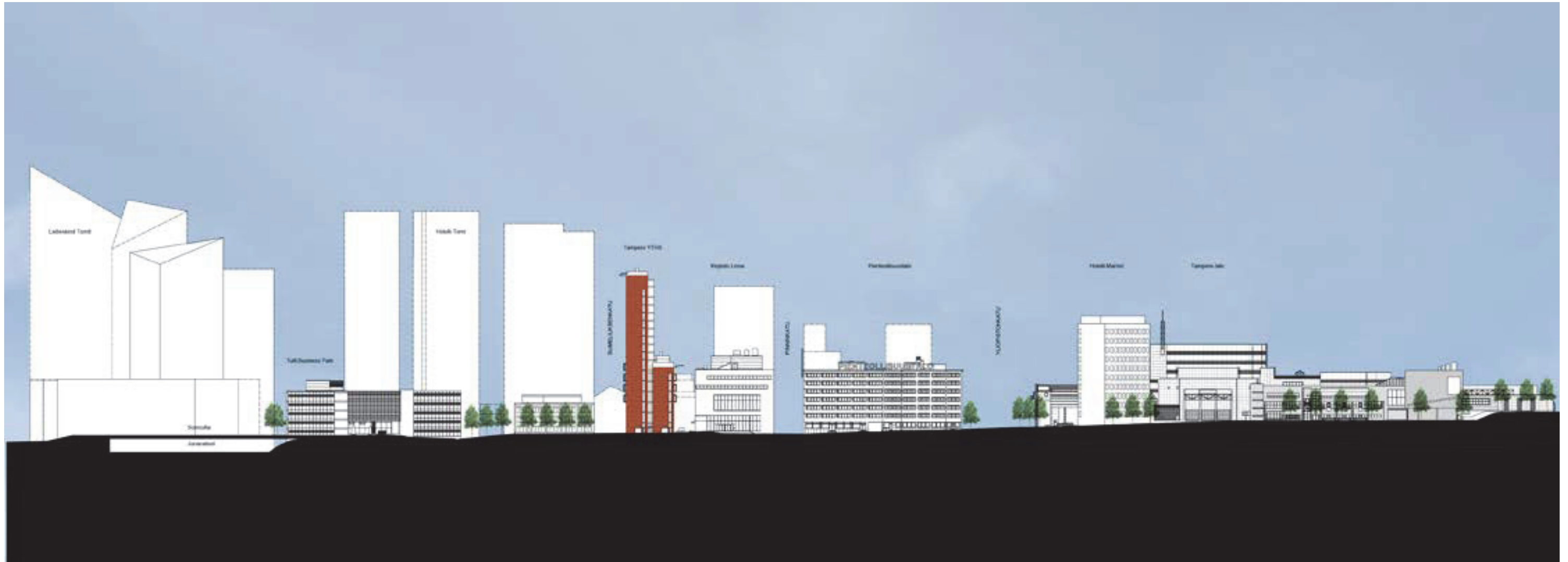
## Valokuvia rakennuspaikalta



Kuvateksti: Valokuva rakennuspaikan vastapäätä Kalevantieltä kuvattuna.

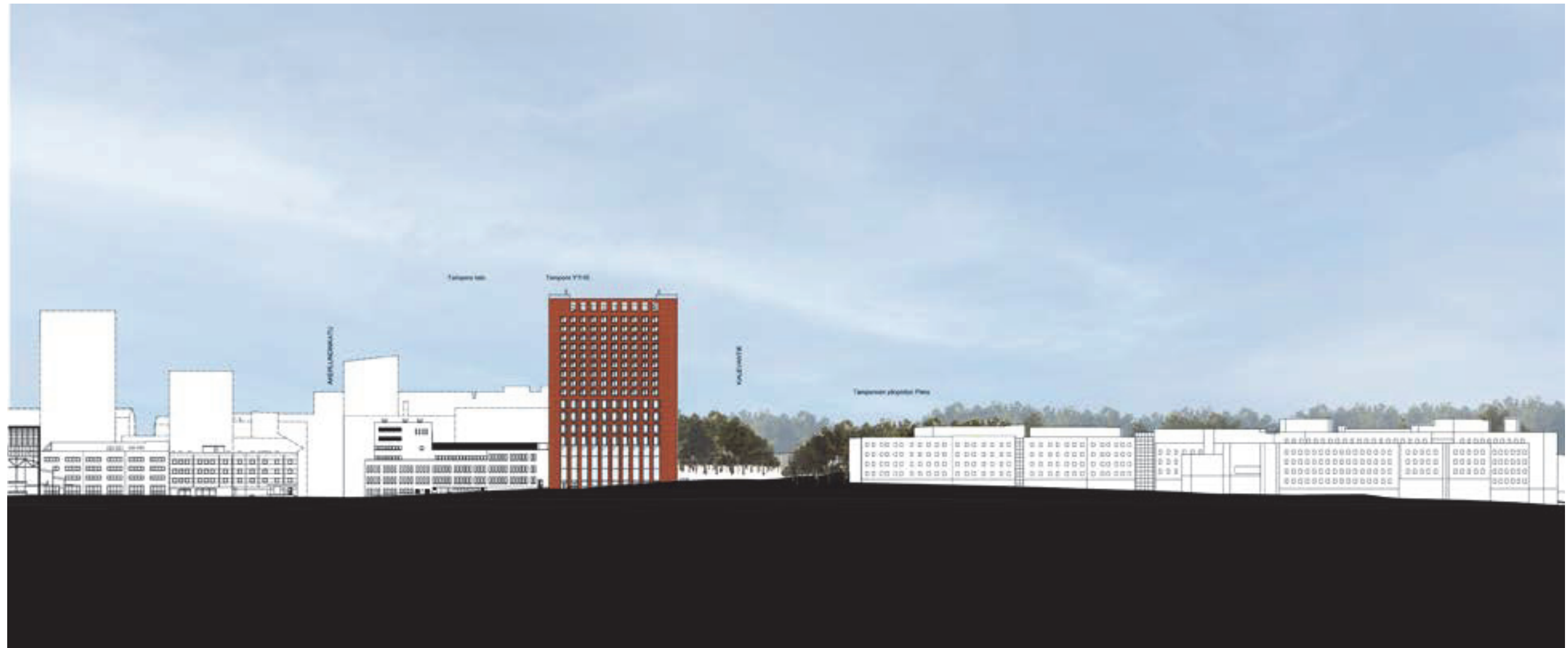


Kuvateksti: Valokuva rakennuspaikan vastapäätä Kalevantieltä kuvattuna yliopiston päärakennuksen suuntaan



0m 50m 100m

**Leikkaus A-A Kalevantieltä 1:5000**

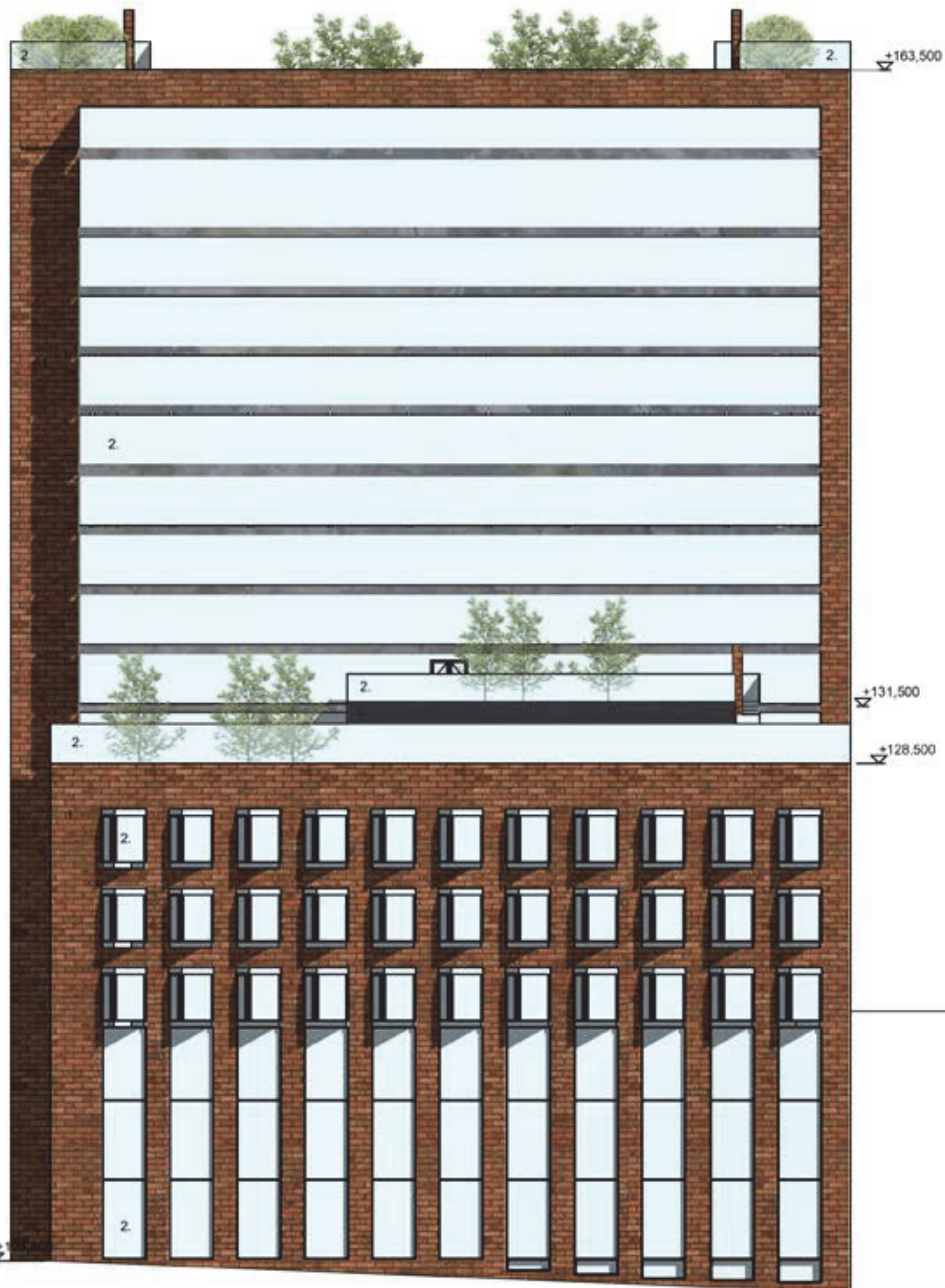


0m 50m 100m

**Leikkaus B-B Sumeliuksenkadulta 1:5000**



Julkisivu etelään 1:250



JULKISIVUMATERIAALIT:

1. PUNATIILI
2. LASI
3. TERVATTU HIRSI
4. KUPARI

KALEVANTIE

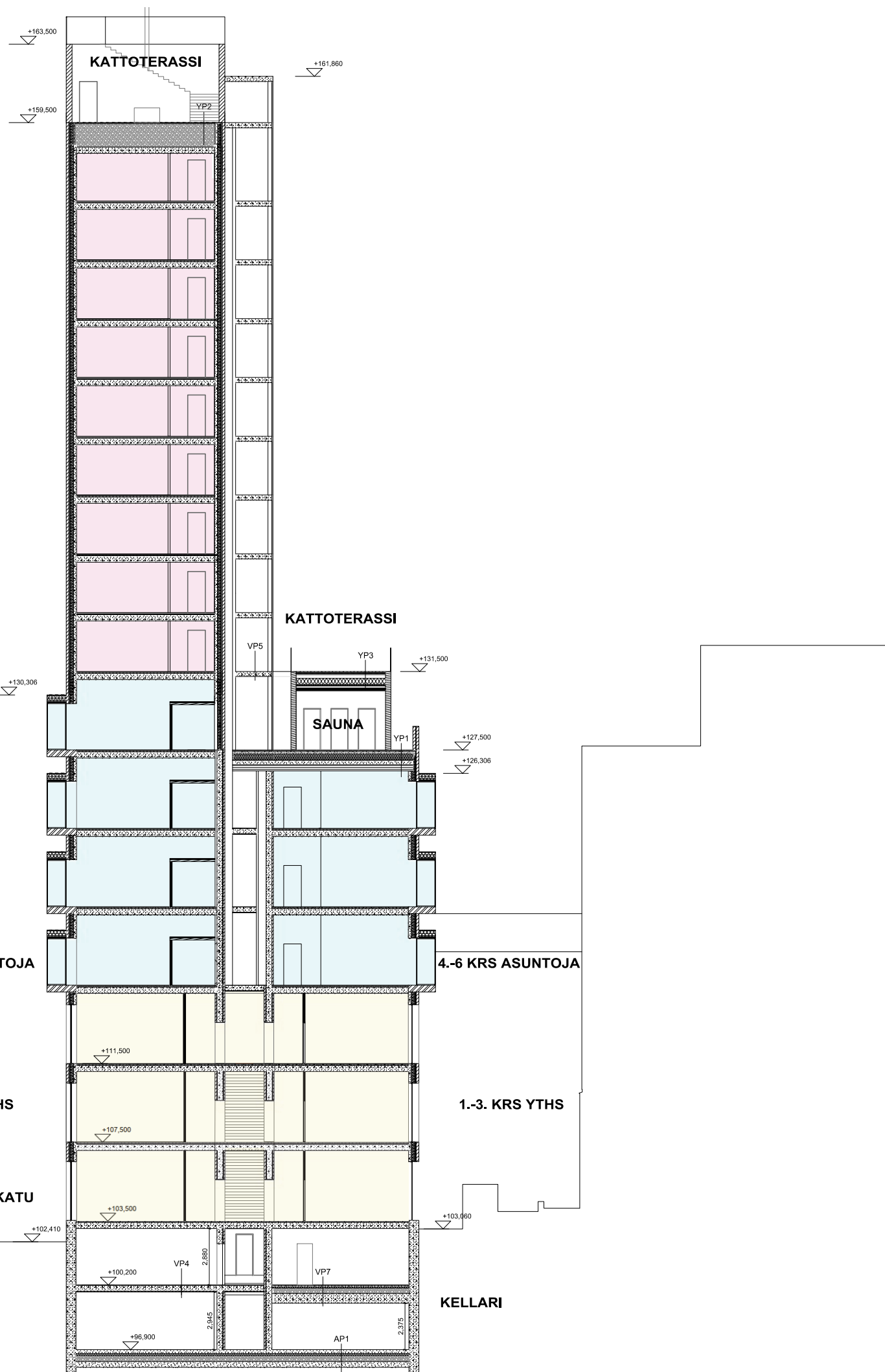
Julkisivu itään 1:250





Julkisivu länteen 1:250

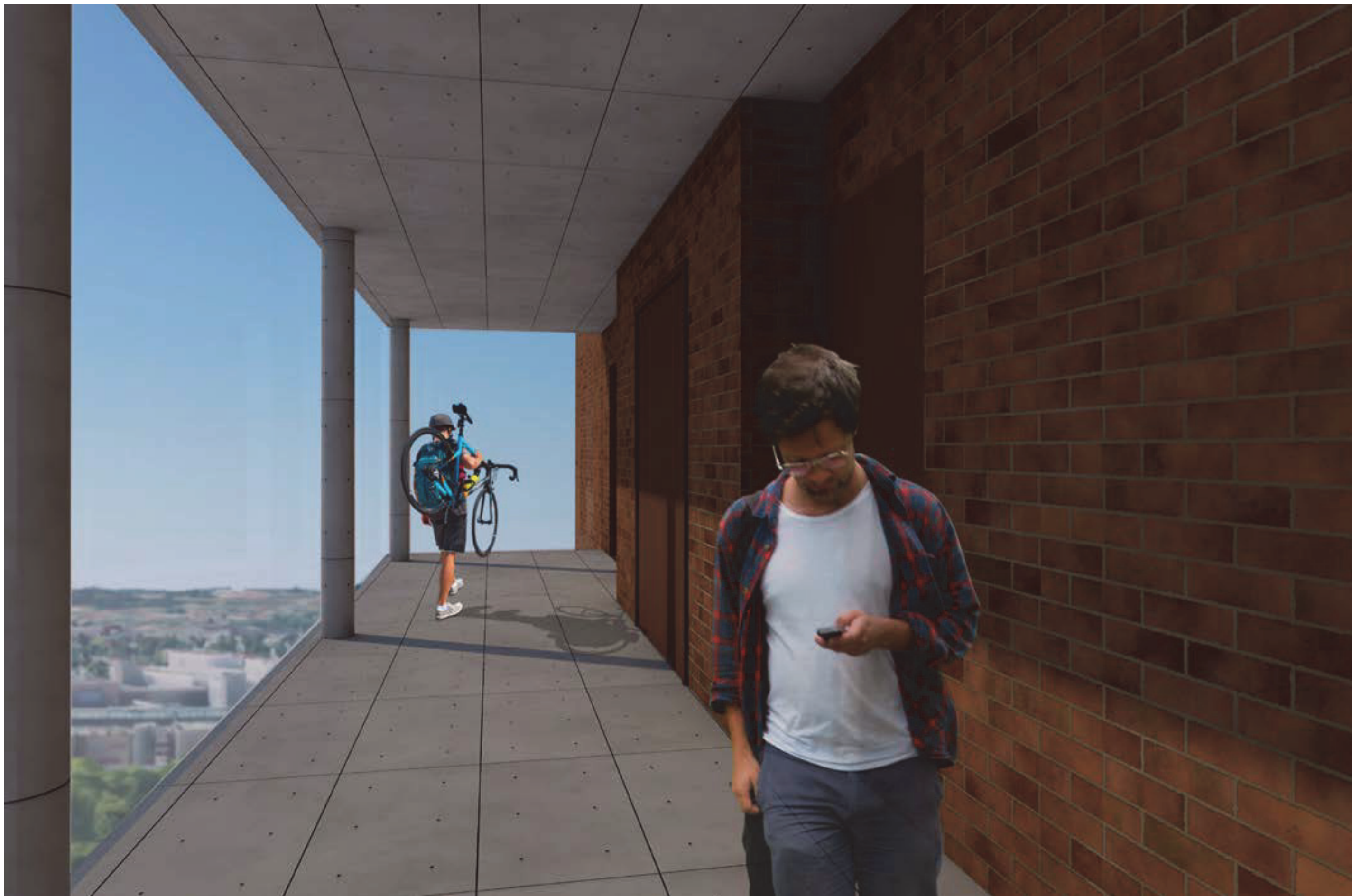
- KOHTUUHINTAISET ASUNNOT
- TASOKKAAT ASUNNOT
- YTHS



**Leikkaus 1:250**



**Näkymä sisäportaasta**



**Näkymä luhtikäytävältä**

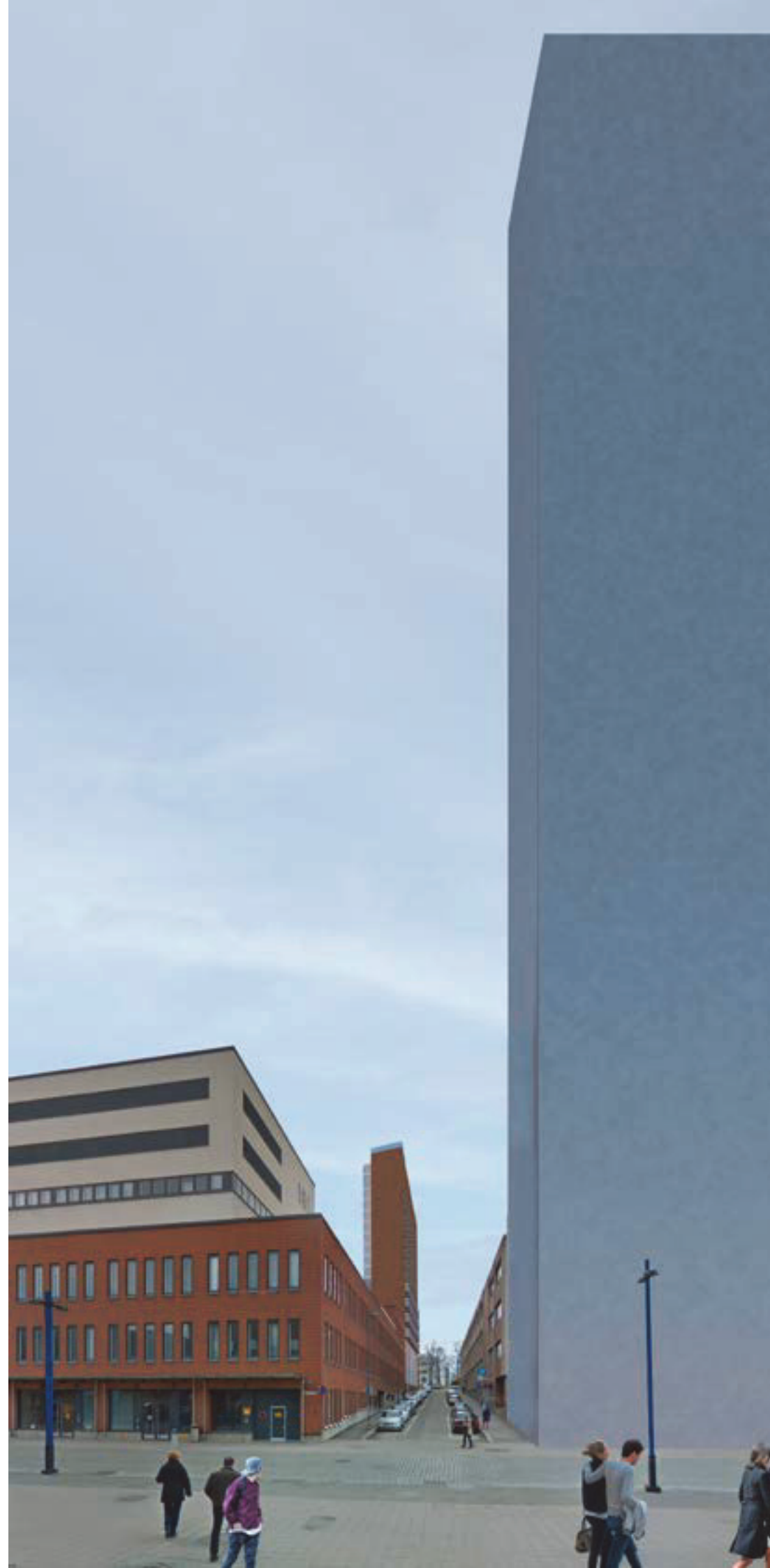


**Näkymä alemmalta kattoterassilta**



**Näkymä Sumeliuksenkadulta**

**Näkymä Sumeliuksenkadulta**





**Näkymä Kalevantieltä**



# Pinta-alalaskelmat

Bruttoala, brm <sup>2</sup>				
Kerros	Bruttoala	YTHS	Asunnot	Yhteiset tilat
-2	740,9	353,0	388,0	0,0
-1	740,9	372,2	368,7	0,0
1	737,7	708,5	29,17	0,0
2	737,7	708,5	29,17	0,0
3	737,7	708,5	29,17	0,0
4	753,3	0,0	753,3	0,0
5	742,4	0,0	742,4	0,0
6	742,4	0,0	742,4	0,0
7	436,7	0,0	336,7	100,0
8	351,1	0,0	351,1	0,0
9	351,1	0,0	351,1	0,0
10	351,1	0,0	351,1	0,0
11	351,1	0,0	351,1	0,0
12	351,1	0,0	351,1	0,0
13	351,1	0,0	351,1	0,0
14	351,1	0,0	351,1	0,0
15	351,1	0,0	351,1	0,0
16	351,1	0,0	351,1	0,0
17	75,8	0,0	75,8	0,0
Yhteensä	9605,7	2850,7	6655,0	100,0

Huoneala, hum <sup>2</sup>				
Kerros	Huoneala	YTHS	Asunnot	Yhteiset tilat
-2	626,3	118,4	307,0	200,9
-1	604,7	103,0	235,3	266,4
1	606,7	566,7	0,0	40,0
2	586,8	546,8	0,0	40,0
3	554,3	514,3	0,0	40,0
4	672,6	0,0	672,6	0,0
5	672,6	0,0	672,6	0,0
6	672,6	0,0	672,6	0,0
7	344,1	0,0	257,2	86,9
8	290,9	0,0	290,9	0,0
9	290,9	0,0	290,9	0,0
10	290,9	0,0	290,9	0,0
11	290,9	0,0	290,9	0,0
12	290,9	0,0	290,9	0,0
13	290,9	0,0	290,9	0,0
14	290,9	0,0	290,9	0,0
15	290,9	0,0	290,9	0,0
16	290,9	0,0	290,9	0,0
17	25,7	0,0	25,7	0,0
Yhteensä	7984,6	1849,2	5461,2	674,2

Kerrosala, kem <sup>2</sup>					
Kerros	Kerrosta-soala	YTHS	Asunnot	Yhteiset tilat	Liiketilat
-2	0,0	0,0	0,0	0,0	0,0
-1	29,2	0,0	0,0	0,0	29,2
1	693,4	677,9	15,5	0,0	0,0
2	693,4	677,9	15,5	0,0	0,0
3	693,4	677,9	15,5	0,0	0,0
4	712,7	0,0	712,7	0,0	0,0
5	712,7	0,0	712,7	0,0	0,0
6	712,7	0,0	712,7	0,0	0,0
7	415,5	0,0	315,5	100,0	0,0
8	315,5	0,0	315,5	0,0	0,0
9	311,4	0,0	311,4	0,0	0,0
10	311,4	0,0	311,4	0,0	0,0
11	311,4	0,0	311,4	0,0	0,0
12	311,4	0,0	311,4	0,0	0,0
13	311,4	0,0	311,4	0,0	0,0
14	311,4	0,0	311,4	0,0	0,0
15	311,4	0,0	311,4	0,0	0,0
16	311,4	0,0	311,4	0,0	0,0
17	54,5	0,0	54,5	0,0	0,0
Yhteensä	7524,6	2033,8	5361,7	100,0	29,2

Rakennusoikeus, k-m <sup>2</sup>	
Kerros	Kerrosala (seinät 250 mm)
-2	0,0
-1	28,2
1	642,2
2	625,1
3	642,2
4	693,9
5	693,9
6	693,9
7	381,7
8	281,7
9	281,7
10	281,7
11	281,7
12	281,7
13	281,7
14	281,7
15	281,7
16	281,7
17	38,6
Yhteensä	6975,3

Ulko-oleskelualueiden pinta-ala, m <sup>2</sup>	
Alempi kattoterassi	305,9
Ylempi kattoterassi	295,8
Yhteensä	601,7

Yhteistilojen pinta-ala, m <sup>2</sup>	
Kattosauna	99,96
Yhteensä	99,96

Ulko-oleskelualueita vähintään 10% asuinkerrosalasta
11,2 %

Yhteistiloja vähintään 1,5 % asuinkerrosalasta
1,9 %

# Asuntojakaumalaskelmat

Asuntojakauma				
Kerros	Asunto	Pinta-ala, m <sup>2</sup>	kpl / kerros	Yhteensä, kpl
4 - 6 kerrokset	1 H + KK + Parvi	25,0	6	18
	1 H + KK + Parvi	24,5	6	18
	1 H + KK + Parvi	39,0	1	3
	2 H + KK + Parvi	51,0	1	3
	2 H + KK + Parvi	48,5	1	3
	2 H + KK + Parvi	49,0	1	3
	1 H + KK + Parvi	43,2	1	3
7 - 16 kerrokset	1 H + KK	22,7	6	60
	2 H + KK	46,4	1	10
	1 H + KK	37,4	1	10
Yhteensä				131

Asuntojakauma	kpl
Tasokkaat yksiöt	49
Tasokkaat kaksiot	10
Kohtuuhintaiset yksiöt	63
Kohtuuhintaiset kaksiot	9

Kohtuuhintaisten asuntojen rakennusoikeuden suhde koko rakennusoikeuteen	
Kerros	Rakennusoikeus, k-m <sup>2</sup>
7	264,8
8	264,8
9	264,8
10	264,8
11	264,8
12	264,8
13	264,8
14	264,8
15	264,8
16	264,8
Yhteensä	2648,0

**Kohtuuhintaisia asuntoja vähintään  
1/3 koko rakennusoikeudesta**  
37,96 %

# Pyörä- ja autopaikoituslaskelmat

Rakennuksen kerrosala, kem <sup>2</sup>	
YTHS	2113,0
Asunnot	5411,7
Yhteensä	7524,6

## Autopaikat

Asuminen: 1 ap / 350 kem<sup>2</sup> kun etäisyys tontin keskeltä linnuntietä alle 400 m raitiotiepysäkin keskelle tai juna-asemalle.

Toimistot ja liiketilat: 1 ap / 120 kem<sup>2</sup>

Autopaikat, kpl	
Asunnot (1 ap / 130 kem <sup>2</sup> )	15
Toimistot ja liiketilat (1 ap / 120 kem <sup>2</sup> )	18
Yhteensä	33
*Soveltamisohje 70 %	23

\* Autopaikkannormin soveltamisohje: autopaikkoja tulee toteuttaa lukumäärältään vähintään 70 % normitaulukon arvosta.

## Pyöräpaikat

Asuminen: 1 pp / 30 kem<sup>2</sup> kun etäisyys tontin keskeltä linnuntietä alle 400 m raitiotiepysäkin keskelle tai juna-asemalle.

Toimistot ja liiketilat: 1 pp / 100 kem<sup>2</sup>

Pyöräpaikat, kpl	
Asunnot (1 pp / 30 kem <sup>2</sup> )	180
Toimistot ja liiketilat (1 pp / 100 kem <sup>2</sup> )	21
Yhteensä	201

Paikoitusten jyvittyminen	
Asunnot (1 pp / 30 kem <sup>2</sup> )	180
Toimistot ja liiketilat (1 pp / 100 kem <sup>2</sup> )	21
Yhteensä	201

*Lukittujen ja katettujen pyöräpaikkojen määrä, kpl	
Asunnot 50 %	90
Toimistot ja liiketilat 30 %	6
Yhteensä	96

\*Asuinkerrostaloissa osoitetaan vähintään 50 % polkupyöräpaikosta katettuun tai lukittavaan tilaan.

Työpaikoilla katettuun tilaan osoitetaan vähintään 30 % paikoista ja oppilaitoksissa sekä palveluissa sisätilaan tai katettuun tilaan osoitetaan 10-30 % kokonaismäärästä.



Kuvateksti: Ilmakuva idästä katsottuna.



Kuvateksti: Ilmakuva luoteesta katsottuna.



Kuvateksti: Ilmakuva pohjoisesta katsottuna.



Kuvateksti: Ilmakuva etelästä katsottuna.

## Kaupunkikuvallinen analyysi



Kuvateksti: Näkymä matalammalta kattoterassilta etelään katsottuna.



Kuvateksti: Näkymä Tampereen yliopiston Pinni-rakennukselta.



Kuvateksti: Näkymä SRV-tornitalonkatolta etelään katsottuna.



Kuvateksti: Näkymä Kalevantieltä länteen katsottuna.

## Kaupunkikuvallinen analyysi



Kuvateksti: Näkymä Sumeliuksenkadulta Tullintorin edestä.



Kuvateksti: Näkymä Sumeliuksenkadun ja Åkerlundinkadun risteyksestä.



Kuvateksti: Näkymä Sorin sillalta rakennusta lännestä lähestyttäessä.

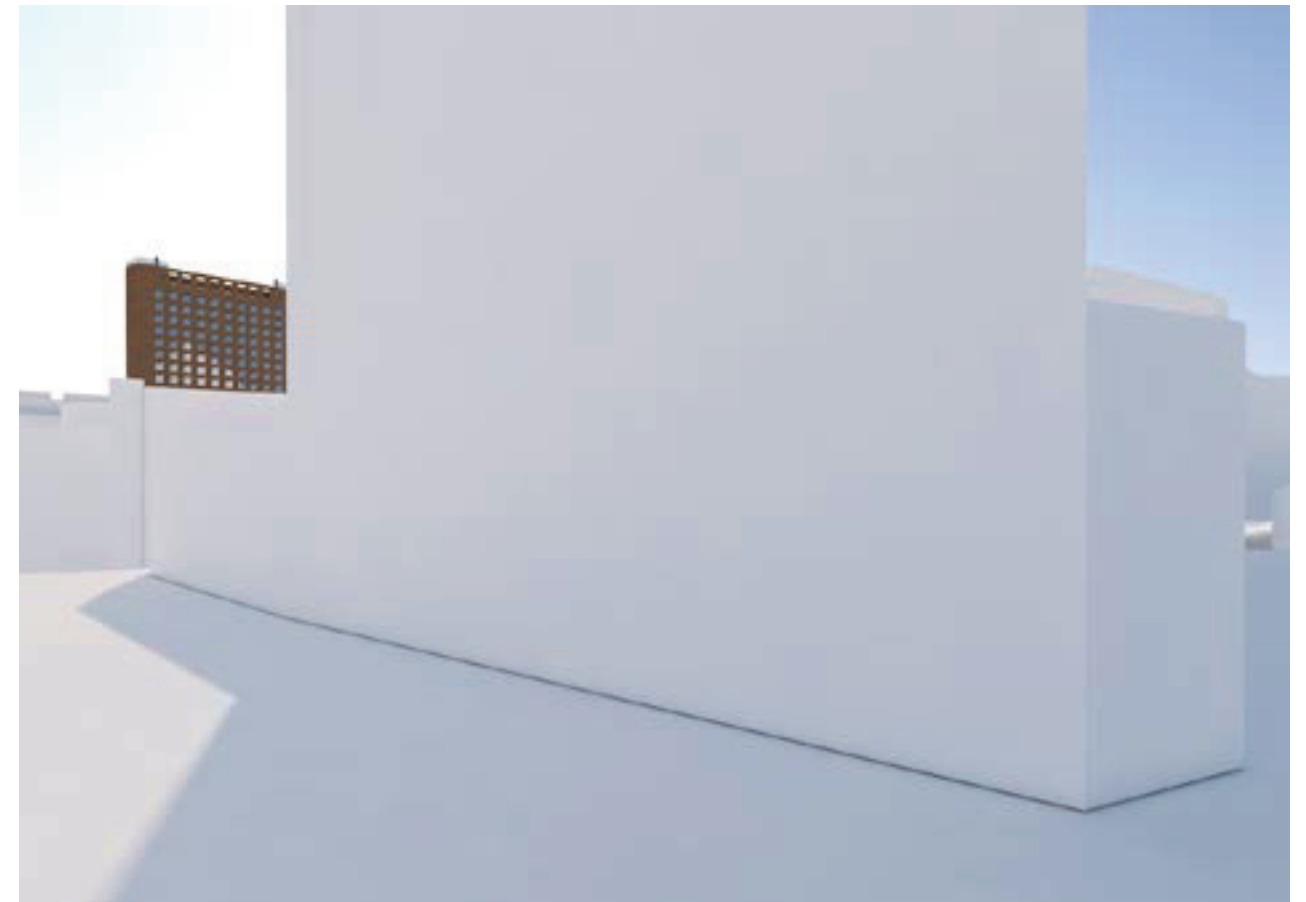


Kuvateksti: Näkymä edestä Kalevantieltä katsottuna.

## Kaupunkikuvallinen analyysi



Kuvateksti: Näkymä Näsinneulasta.



Kuvateksti: Näkymä Liebeskindin torneilta.



Kuvateksti: Näkymä Tornihotellilta.



Kuvateksti: Näkymä Tampere-talolta.

## Kaupunkikuvallinen analyysi



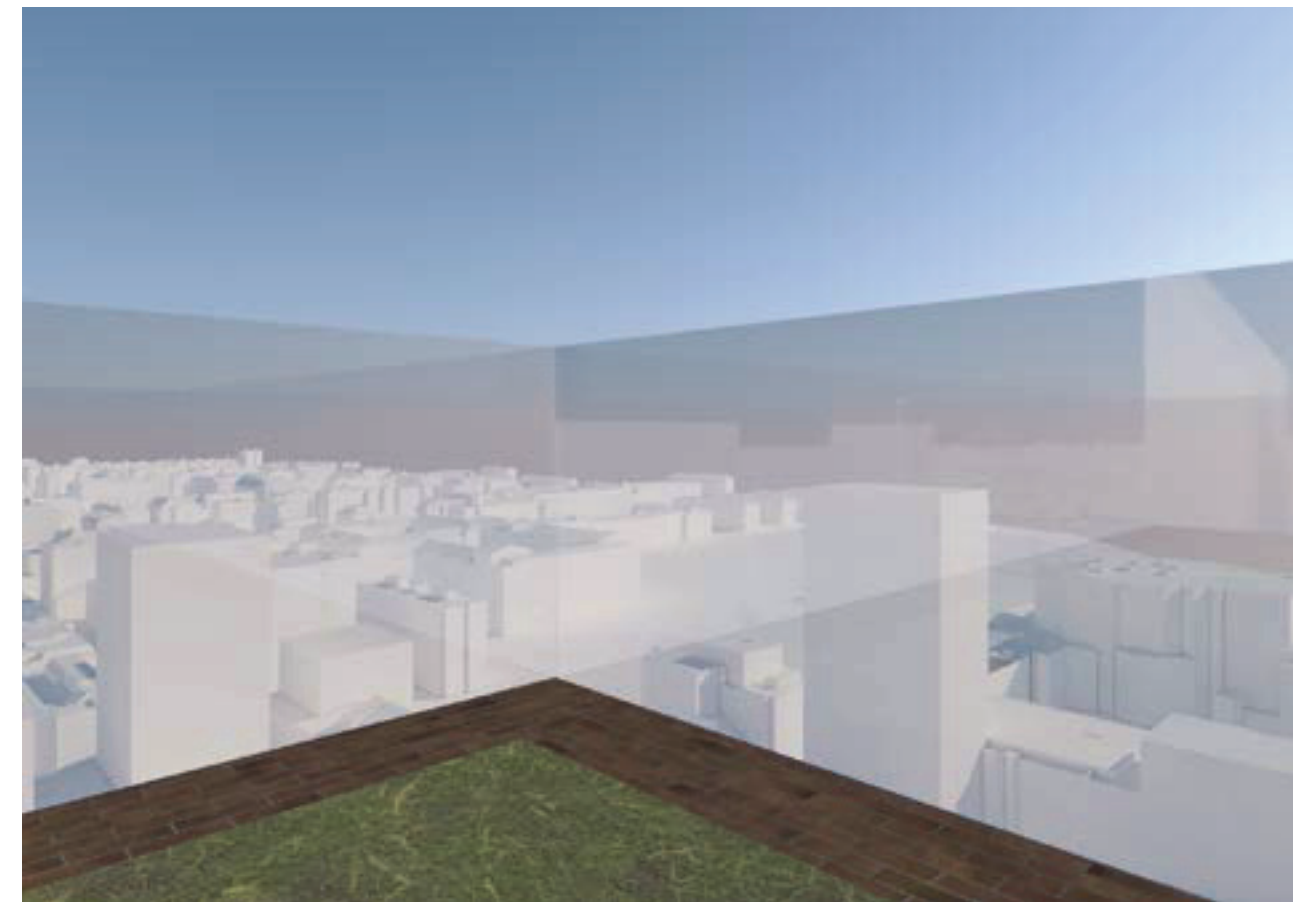
Kuvateksti: Näkymä länteen korkeammalta kattoterassilta katsottuna.



Kuvateksti: Näkymä koilliseen korkeammalta kattoterassilta katsottuna.



Kuvateksti: Näkymä luoteeseen korkeammalta kattoterassilta katsottuna.



Kuvateksti: Näkymä koilliseen ylimmältä kattoterassilta.

## Kaupunkikuvallinen analyysi





**Näkymä ylemmältä kattoterassilta**